

# QUIET.BOX Live

## PROXIMITÉ VIRTUELLE : NOTRE SOLUTION D'ESPACE DANS L'ESPACE

### CAISSON VENTILATION

Différentes couleurs au choix, parmi lesquelles des couleurs RAL

### VOILE DE PLAFOND

masquant l'aération

### CHARNIÈRES DE PORTES

Ajustables en 3D, coloris argent, en option en blanc ou noir

### ÉCLAIRAGE D'AMBIANCE

Peut s'allumer pour bien éclairer la façade

### ÉCLAIRAGE AU PLAFOND

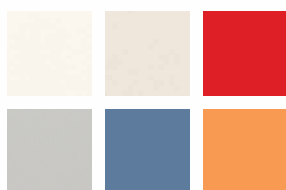
6 spots encastrés au plafond pour un éclairage de base homogène, fabricant : Artemide.

### PROFILÉS

Différentes couleurs au choix, parmi lesquelles des couleurs RAL

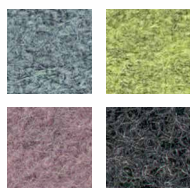
### SURFACES OPAQUES

reprenant les finitions K+N Matière plastique/mélangine (uni et décor)



### SURFACES INTÉRIEURES TEXTILES

Pour une acoustique intérieure idéale selon collection de tissus K+N



### ÉLECTRIFICATION

Trois variantes disponibles, voir au dos.

### CONSOLE

proposée avec ou sans tablette. Coloris : décor mélaminé issu de la collection K+N, également pour les panneaux de plafond et d'écran.

### PORTE

Butée et position au choix à gauche ou à droite (ouverture DIN à droite/ouverture DIN à gauche)

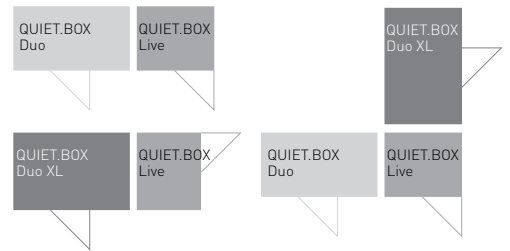


# FICHE INFO QUIET.BOX Live



Dimensions	1 200 x 1 500 x 2 226 mm
Hauteur de pièce requise	2 400 mm
Plafond	Plafond insonorisant avec sorties d'air invisibles et plafonniers intégrés.
Conception des cloisons	2 variantes
Absorption (écho)	Oui
Protection acoustique	Oui, 37- 43 dB
Porte	Porte pivotante (DIN à droite, DIN à gauche)
Ventilation	Ventilation active, réglable
Climatisation	Non
Éclairage	Éclairage de base par spots encastrés, éclairage d'ambiance et vidéo en option
Temps de montage (hors transport)	moins d'une journée
Modification sur site	env. 1/2 journée
Montage	Silencieux
Flexibilité	Se déplace selon les besoins
Fixation sur le sol existant	Non
Électrification	en 3 variantes
Insonorisation	Cloisons opaques jusqu'à 43 dB, vitrage 38 dB

**Combinaisons possibles**  
Peut former un bloc avec QUIET.BOX Duo et QUIET.BOX Duo XL.



1



2



3+4



5+6

## 1 | CONSOLE

Cockpit pour installer le matériel sur le côté sans empêcher de voir l'écran.

## 2 | PASSAGE DE CÂBLES

pour mettre fin au désordre des câbles.

## 3 | COMMANDE ÉLECTRIQUE

Détecteur de présence et commande TFT

## 4 | ÉLECTRIFICATION

En trois variantes.  
Conférence : 2x prise, 1x HDMI, 1x USB)  
Work : 1x prise, 1x USB  
Talk : 1x prise

## 5 | RÉTROÉCLAIRAGE

Lumière indirecte pour un éclairage sans ombres du visage.

## 6 | LUMINAIRE DE FAÇADE

pour un éclairage parfait de la façade pendant les visioconférences.