

MANAGEMENT ET CONVIVIALITÉ
BEHAAGLIJKHEID
VOOR HET *MANAGEMENT*



interior
innovation
award
2015

Winner

UN TRAVAIL CRÉATIF, PRESQUE COMME À LA MAISON. CREATIEF WERKEN, BIJNA ALSOF JE *THUIS BENT*



» UN TRAVAIL MÉTICULEUX DE RECHERCHE ET D'ANALYSE DE TENDANCE EST INDISPENSABLE POUR CONCEVOIR DES PRODUITS ADAPTÉS À L'AIR DU TEMPS ET AUX BESOINS DES UTILISATEURS. C'EST DE CE PRINCIPE QU'EST NÉ TABLE.H. «

» ZORGVULDIG ONDERZOEK EN TRENDANALYSE ZIJN DE VOORWAARDEN VOOR TIJDRELEVANT EN GEBRUIKERSGERICHT PRODUCTDESIGN. OP DEZE BASIS ONTSTOND TABLE.H. «

Cornelius Müller-Schellhorn,
responsable du design chez K+N
hoofd K+N Design

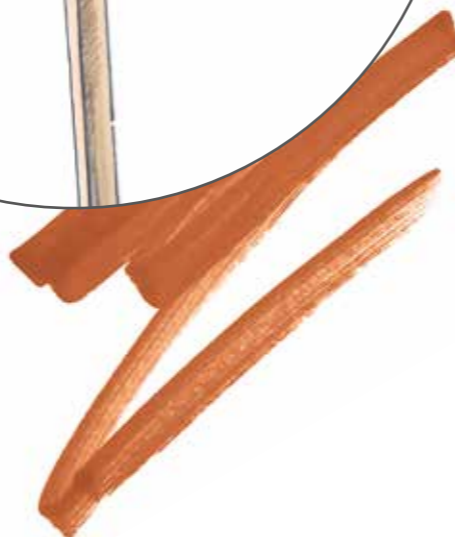
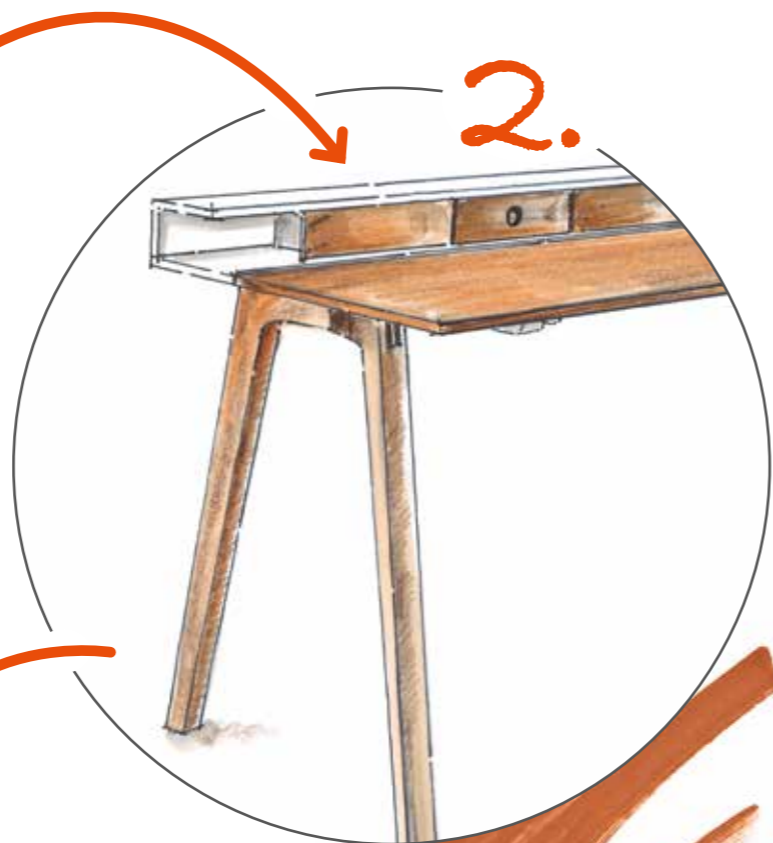
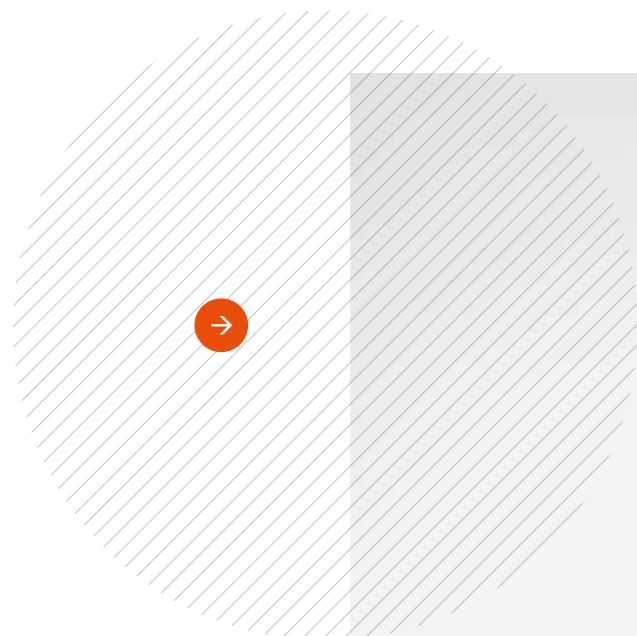


TABLE.H FAIT ENTRER UNE TOUCHE COSY DANS LES BUREAUX. LES PATTES DE TABLE EN BOIS MASSIF ASSURENT UNE STABILITÉ ET UNE CAPACITÉ DE CHARGE MAXIMALES. TABLE.H SÉDUIT PAR SES LIGNES À LA FOIS SOBRES ET ÉLÉGANTES. LE PLATEAU COULISSANT SUBDIVISÉ AUTORISE UN ACCÈS DIRECT À L'ÉLECTRIFICATION. EN TANT QUE POSTE DE TRAVAIL PLEINEMENT FONCTIONNEL, L'ÉLÉMENT RAPPORTÉ - UTILISÉ COMME 3ÈME NIVEAU - OFFRE SUFFISAMMENT DE PLACE POUR RANGER LES ACCESSOIRES PERSONNELS. UNE SOLUTION ESTHÉTIQUE ET FONCTIONNELLE, PAS UNIQUEMENT RÉSERVÉE AU HOME OFFICE D'UN CADRE DIRIGEANT.

TABLE.H INTRODUCEERT HET WERKEN IN EEN BEHAAGLIJKE SFEER OP KANTOOR. DE MASSIEF HOUTEN TAFELPOTEN STAAN VOOR OPTIMALE STABILITEIT EN DRAAGVERMOGEN. TABLE.H SPREEKT AAN DOOR ZIJN ELEGANTE, SOBERE LIJNVOERING. HET MEERDELIGE SCHUIFBLAD BIEDT RECHTSTREEKS TOEGANG TOT DE ELEKTRISCHE AANSLUITINGEN. BIJ DEZE COMPLEET FUNCTIONERENDE WERKPLEK BIEDT HET OPZETLEMENT ALS DERDE NIVEAU VOLDOENDE AFLEGRUIMTE VOOR PERSOONLIJKE BENODIGDHEDEN. NIET ALLEEN VOOR HET THUISKANTOOR VAN EEN MANAGER EEN ESTHETISCHE EN FUNCTIONELE OPLOSSING.

Détails TABLE.H Details TABLE.H



1 | HAUTE QUALITE HOOGWAARDIG
Basé sur une plate-forme de conception professionnelle et fonctionnelle. Gebaseerd op een professioneel en functioneel constructieplatform.

2 | IL SUFFIT DE TIRER EENVOUDIGWEG TREKKEN
Accès rapide à l'électrification grâce au plateau coulissant subdivisé. Snelle toegang tot de elektrische aansluitingen door meerdelig schuifblad.

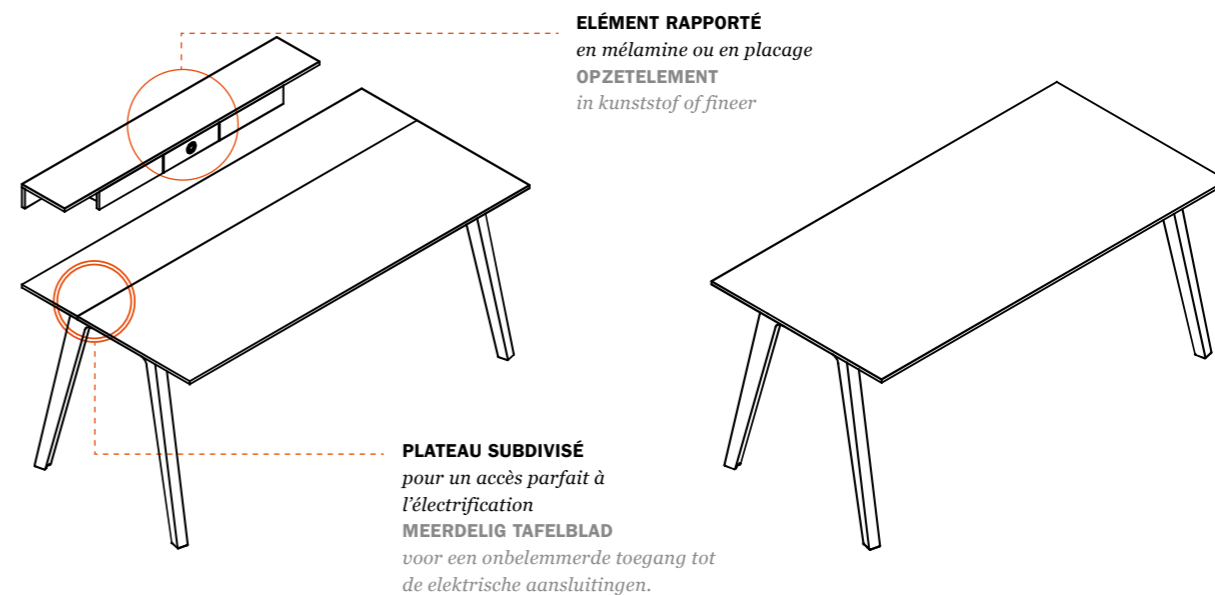
3 | BRANCHE KOPPELBAAR
L'alimentation électrique s'effectue via des prises préinstallées en usine. De stroomvoorziening vindt plaats d.m.v. in de fabriek voorgeïnstalleerde contactdozen.

4 | PRATIQUE PRAKTISCH
L'élément rapporté à tiroirs offre une surface de rangement pour les accessoires de bureau. Het opzetelement met laden biedt opbergmogelijkheden voor kantoorbenodigdheden.

5 | ELEGANT ELEGANT
Des pattes filigranes en bois massif soulignent le caractère rectiligne et le raffinement du design. Slanke poten van houtfineer ondersteunen de hoogwaardige, rechtlijnige vormgeving.



Vue d'ensemble des éléments et du produit Overzicht elementen en productoverzicht



Structure Onderstel

Pied en A-poot

Dimensions Afmetingen

Largeurs Breedten	1600 mm, 1800 mm, 2000 mm
Profondeurs Diepten	800 mm, 900 mm (sans plateau coulissant) (zonder schuifblad)

Réglage en hauteur Hoogte-aanpassing

Fixe Vast	720 mm (plateau de 13 mm) (13 mm blad)
-----------	--

Plans de travail Werkbladen

Panneau en dérivé du bois avec décor Houten paneel decor	13 mm d'un seul tenant, fixe 13 mm doorlopend vast
	Plateau coulissant subdivisé en 13 mm (possibilité de choisir une surface différente pour le plateau de base et le plateau rapporté) 13 mm meerdelig schuifblad (afwerking van basis- en aanbouwblad naar keuze in verschillende uitvoeringen)
Panneau en dérivé du bois avec placage Houten paneel fineer	13 mm d'un seul tenant, fixe 13 mm doorlopend vast
	Plateau coulissant subdivisé en 13 mm (possibilité de choisir une surface différente pour le plateau de base et le plateau rapporté) 13 mm meerdelig schuifblad (afwerking van basis- en aanbouwblad naar keuze in verschillende uitvoeringen)

Éléments rapportés Aanbouwelementen

3ème niveau Derde niveau	Élément rapporté à tiroirs (pour tables larg. 1600 mm 1800 mm, prof. 800 mm) Ladenconstructie (voor tafels B 1600 mm 1800 mm, D 800 mm)
--------------------------	---

Parties latérales Zijdelen

Érable ou chêne massif Houtfineer esdoorn, elken
Noyer massif Houtfineer noten

Electrification Elektrische voorzieningen

Horizontale Horizontaal	Goulotte de câblage au centre + bloc de 3 prises + câble d'alimentation de 3500 mm Kabelgoot in het midden + 3-voudige contactdoos + toevoerkabel 3500 mm
Verticale Verticaal	Chaîne à câbles Kabelslurf

• Série Basis ○ Option Optie



Deutschland

König + Neurath AG
Büromöbel-Systeme
Industriestraße 1-3
61184 Karben
Tel.: +49 (0)6039 483-0
Fax: +49 (0)6039 483-214
e-mail: info@koenig-neurath.de
www.koenig-neurath.de

Great Britain

K + N International
(Office Systems) Ltd
52 Britton Street
London EC1M 5UQ
Tel.: +44 (0)20 74909340
Fax: +44 (0)20 74909349
e-mail: info@koenig-neurath.co.uk
www.koenig-neurath.co.uk

Nederland

König + Neurath Nederland
Office Furniture
Airport Business Park Lijnden
Frankfurtstraat 18+22
1175 RH Lijnden
Tel.: +31 (0)20 4109410
Fax: +31 (0)20 4109419
e-mail: info@konig-neurath.nl
www.konig-neurath.nl

France

König + Neurath AG
Showroom Paris
66, rue de la Victoire
75009 Paris
Tel.: +33 (0)1 44 63 23 93
Fax: +33 (0)1 44 63 23 97
e-mail: info@koenig-neurath.fr
www.koenig-neurath.fr