



*Karl Müller, Genossenpräsident,  
Korporation Wollerau*

### **Sehr geehrte Leserinnen, sehr geehrte Leser**

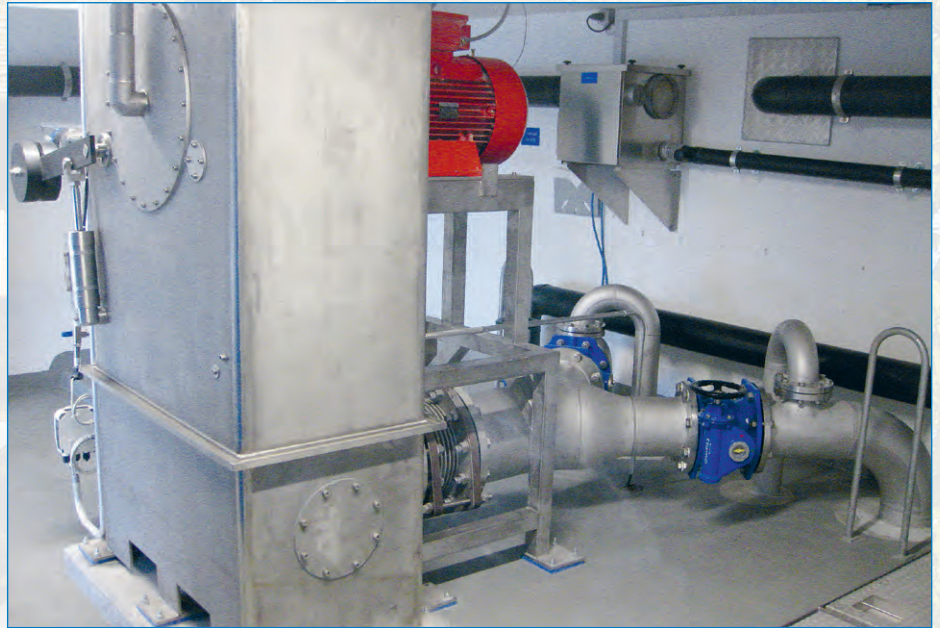
Ein bewegtes Jahr mit vielen Einschränkungen wegen dem Corona-Virus neigt sich dem Ende zu. Am Freitag, 20. November 2020, durfte ich meine letzte Genossengemeinde als Präsident der Korporation Wollerau durchführen.

Während den vergangenen 28 Jahren meiner Mitarbeit in der Verwaltung der Korporation Wollerau konnten wir einige erfolgreiche Projekte verwirklichen. So vermietet die Korporation ab Mai 2021 erstmals in Feusisberg weitere 33 Wohnungen mit günstigen Mietzinsen. Auch die Anlagen der Wasserversorgung wurden in den vergangenen Jahren erweitert und erneuert. Heute können wir Ihnen versichern, dass die Korporation Wollerau auch weiterhin einwandfreies Frischwasser liefern kann.

Ich bedanke mich bei Ihnen, geschätzte Leserinnen und Leser, für das Vertrauen in die Korporation Wollerau und auch für die vielen positiven Rückmeldungen, die ich in den vergangenen Jahren entgegennehmen durfte. Ich wünsche Ihnen viel Vergnügen bei der Lektüre dieses Info-Blattes und bereits heute eine frohe sowie besinnliche Advents- und Weihnachtszeit!

## **TRINKWASSER & WASSERKRAFT**

**Die Wasserversorgung der Korporation Wollerau versorgt die Region seit über 120 Jahren mit frischem Trinkwasser. Seit Oktober 2020 kann im Reservoir Aesch zudem Elektrizität aus Wasserkraft produziert werden.**



Das artesisch gespannte Wasservorkommen des neuen Grundwasserbrunnens im Geissboden wird im oberen Bereich des Versorgungsgebiets gefördert und in die unteren Zonen abgegeben. Dadurch entstand ein Potential zur Stromproduktion aus erneuerbarer Energie. Das erste der beiden geplanten Trinkwasserkraftwerke wurde in den letzten Monaten im Zulauf des Reservoirs Aesch erstellt. Nun wird das zufließende Wasser aus der Zone Schindellegi zur Stromgewinnung genutzt.

Bei der Dimensionierung der Turbinen wurde davon ausgegangen, dass nebst den Quellwasserzuläufen möglichst viel Wasser aus der Grundwasserfassung Geissboden gefördert wird. Die Turbinenleistung wurde daher aufgrund der Verbrauchszahlen der letzten Jahre in den einzelnen Zonen berechnet. Die angestrebte Stromproduktion von 149'000 kWh

pro Jahr für die Turbine Aesch basiert auf einem durchschnittlichen Jahresverbrauch und den Angaben zu den Wirkungsgraden des Herstellers.

Die Genossengemeinde vom 16. November 2018 hat einem Kredit von CHF 200'000 für die Ausrüstung des Reservoirs Aesch mit einem Trinkwasserkraftwerk zugestimmt. Nach den nötigen Umbauarbeiten konnte die Turbine getestet und am 1. Oktober 2020 in Betrieb genommen werden. Per 14. Oktober wurde erstmals Strom ins regionale Netz abgegeben. Das Reservoir Fürti, das sich derzeit im Umbau befindet, wird ebenfalls mit einem Trinkwasserkraftwerk ausgestattet. Mit 190'000 kWh pro Jahr wird die Stromproduktion leicht höher liegen als im Reservoir Aesch. Es ist der Korporation Wollerau wichtig, einen weiteren Schritt zu einer möglichst ökologischen Produktion machen zu können.

# WASSERVERSORGUNG

## GEMEINSAM ÜBER FÜNFZIG JAHRE FÜR DAS WOHL DER BEVÖLKERUNG IM TÄGLICHEN EINSATZ

Der Betriebsleiter der Wasserversorgung, der sogenannte «Brunnenmeister», Ivan Reichmuth, kann 2020 auf eine über 25-jährige Tätigkeit für die Korporation Wollerau zurückschauen. Sogar noch einen Monat früher als Reichmuth trat Brunnenmeister-Stellvertreter Alex Müller seinen Dienst an. Sie haben sich einigen Fragen der Redaktion zu ihren routinemässigen Tätigkeiten gestellt.

### Was gefällt Euch an Eurer Arbeit ganz besonders?

**Ivan:** Die Vielseitigkeit und der tägliche Umgang mit verschiedensten Personen. Man kann nie sagen, wie ein Tag ablaufen wird. Ein Anruf, und schon muss umdisponiert werden.

**Alex:** Der Umgang mit dem kostbaren Grundnahrungsmittel Wasser und der tägliche Kontakt mit Kunden und Geschäftspartnern.

### Wie seht Ihr die Korporation Wollerau als Arbeitgeber?

**Ivan:** Die Korporation Wollerau ist ein sehr sozialer und guter Arbeitgeber.

**Alex:** Als Genossenbürger gefällt es mir, dass die Korporation Wollerau seit vielen Jahren qualifizierte Arbeitsplätze in der Region zur Verfügung stellt.

### Was hat sich in diesen 25 Jahren für Euch am meisten verändert?

**Ivan:** Für mich hat sich die digitale Technik in dieser Zeit am extremsten



*Brunnenmeister Ivan Reichmuth (rechts) und Alex Müller sorgen jeden Tag für sauberes und frisches Trinkwasser im Versorgungsgebiet.*

verändert und wurde rasant weiterentwickelt.

**Alex:** Mit dem steigenden Bevölkerungswachstum in unserem Versorgungsgebiet wird auch unsere Kundenschaft von Jahr zu Jahr internationaler.

### Wie gestaltet Ihr Eure Freizeit?

**Ivan:** Im Sommer, wenn kein Pikettendienst ansteht, geniesse ich meine Freizeit mit Motorradfahren oder mit Stand-up-Paddeln auf dem Zürichsee. Im Winter bin ich im Hoch-Ybrig am Skifahren.

**Alex:** Als Rebmeister der Winzergesellschaft der Alten Garde Wollerau beschäftige ich mich in meiner Freizeit mit dem Weinbau im heimischen Rebberg und bin sehr gern mit dem Bike in den Wäldern unserer Korporation unterwegs.

**Beide:** Die Wasserversorgung der Korporation Wollerau hat eine grosse Verantwortung für das höchste Gut – einwandfreies Trinkwasser, jeden Tag.

Vielen Dank für das interessante Gespräch und auf die nächsten 25 Jahre!

## Beurteilung der aktuellen Wasserqualität vom November 2020



### Prüfbericht des Laboratoriums der Urkantone über das Leitungswasser der Korporation Wollerau vom 16. November 2020:

«Am 12. November 2020 wurden acht Leitungswasser der Wasserversorgung der Korporation Wollerau beprobt. Es erfolgte die Analyse der mikrobiologischen Standardparameter. Zusätzlich wurden die Wasser einer sensorischen Überprüfung unterzogen (Trübung, Färbung, Geruch, Geschmack). Alle analysierten Wasser genügten nach UV-Behandlung den Anforderungen der Verordnung des EDI über Trinkwasser (TBDV, SR817.022.11) und sind als hygienisch einwandfreies Trinkwasser zu bewerten. Die Wasser waren klar, farblos und sowohl geruchlich als auch geschmacklich unauffällig.»

Mehr Informationen finden Sie unter: [www.wasserqualitaet.ch](http://www.wasserqualitaet.ch)

# FORSTWIRTSCHAFT

## HOLZBEWIRTSCHAFTUNG IM SAGENWALD

**ACHTUNG HOLZSCHLAG!** Schon von weitem waren die farbigen Absperrblachen im Wald zu sehen, die das Begehen eines beliebten Wanderwegs im Gebiet Sagenwald aus Sicherheitsgründen verhindern sollten. Da sich in diesem Jahr, nicht zuletzt wegen der Corona-Pandemie, viel mehr Leute durch den Wald bewegen, ist eine gut sichtbare Signalisation der Arbeitsplätze enorm wichtig.

Von Mitte Oktober 2020 bis weit in den November hinein hörte man am Höhröhen, im Gebiet Sagenwald, das laute Geräusch von ratternden Motorsägen und schweren Forstmaschinen. Der Grund dafür war die Ausführung eines grösseren Holzschlags der Korporation Wollerau.

Auf einer Fläche von rund fünf Hektaren Wald wurden insgesamt 654 Bäume gefällt, die zusammengezählt 533 m<sup>3</sup> Festholz ergaben. Die Fällarbeiten wurden allesamt von den Profis der Forstgruppe der Korporation Wollerau ausgeführt. Für die Bringung des Holzes aus dem Bestand bis an die von Lastwagen befahrbare Waldstrasse wurden drei Seillinien von je etwa 280 Metern Länge errichtet. Die Seilanlage wurde durch das Forstunternehmen Brülisauer AG

aus Oberägeri gestellt. Die Korporation Wollerau pflegt mit dieser Firma seit Jahren eine gute Zusammenarbeit.

Aus betriebswirtschaftlichen Gründen ist es nicht immer möglich, alle Arbeitsschritte selbst auszuführen, erklärt Pirmin Schuler. Für eine wirtschaftliche und effiziente Ausführung der Arbeiten ist es wichtig, die richtigen Maschinen am richtigen Ort einzusetzen. Deshalb ist es nicht sinnvoll, alle benötigten Maschinen selber anzuschaffen. Es ist vorteilhafter, die eigenen Ressourcen mit externen Unternehmen zu ergänzen.

### Gezielte Förderung der Artenvielfalt im heimischen Wald

Die Ausführung dieses Holzschlags war speziell als Auslesedurchforstung geplant und verfolgte das



*Forstwarte im heimischen Wald bei Holzschlag-Arbeiten.*



*Spezielle Forstmaschinen sorgen für die nötige Effizienz bei der Waldbewirtschaftung der Korporation Wollerau.*

Ziel, vitale und starke zukunftsfähige Bäume zu begünstigen. Was im Grundsatz nichts anderes bedeutet, als den Bäumen den nötigen Platz zu verschaffen, um möglichst

**533 m<sup>3</sup>**

**Festholz konnte gefällt werden**

viel Krone und somit einen guten Holzanteil zu produzieren. Zudem wurde festgestellt, dass der Fichtenanteil in diesem Teil des Waldes sehr hoch ist. Um die Artenvielfalt des Waldes zu erhöhen, wurden die vereinzelt vorkommenden Weisstannen und Buchen mit gezielten Massnahmen speziell gefördert.

# VERWALTUNG

Die Verwaltung der Korporation Wollerau ist zuständig für die Administration und die Rechnungsführung der Wasserversorgung, des Forstbetriebs und der Liegenschaftenverwaltung. Zur Verstärkung und Verjüngung des Teams in einem stetig wachsenden Umfeld suchen wir **per sofort oder nach Vereinbarung** eine/n

## SACHBEARBEITER/IN (60%)

### Ihr Verantwortungsbereich

Sie unterstützen das Team von Mittwoch bis Freitag bei seinen täglichen Arbeiten. Dabei erfassen Sie eingehende Kreditoren, erledigen allgemeine Korrespondenzen und helfen bei der Debitorenbuchhaltung mit. Weitere Tätigkeiten fallen für die Wasserversorgung und die Liegenschaftsverwaltung an (Bewirtschaftung von Kundendaten, Fakturierung, Mahnwesen, Statistiken etc.). Sie vertreten sich gegenseitig mit Ihren Bürokolleginnen und -kollegen.

### Ihre Persönlichkeit

Sie sind zwischen 22 und 40 Jahre alt, verfügen über eine kaufmännische Ausbildung und kennen sich in buchhalterischen Belangen aus. Eine hohe Selbstständigkeit, Eigenverantwortung und Vertrauenswürdigkeit sind für Sie selbstverständlich. Sehr gute PC-Kenntnisse, ein Flair für Zahlen sowie einwandfreies Deutsch sind Voraussetzungen.

### Ihre Perspektiven

Es erwartet Sie ein kleines, aufgestelltes Team, moderne Büroräumlichkeiten und interessante Aufgaben. Fortschrittliche und attraktive Anstellungsbedingungen sind selbstverständlich.

Wenn Sie sich mit den Aufgabenstellungen identifizieren können, freuen wir uns auf Ihre Bewerbung – vorzugsweise per E-Mail an **verwaltung@korporation-wollerau.ch**. Für weitere Fragen steht Ihnen Rolf Meister unter 044 787 04 32 gerne zur Verfügung.

## BEZUG NEUBAU

### MFH im Zentrum von Feusisberg

Die rund zweijährige Bauphase der drei Mehrfamilienhäuser an der Schweigwiesstrasse 3a-c in Feusisberg neigt sich langsam dem Ende zu. Per Ende November konnten für die insgesamt 33 Wohnungen bereits 29 Mietparteien gefunden und die nötigen Verträge abgeschlossen werden. Ab 1. Mai 2021 können die ersten elf Wohnungen im Haus A bezogen werden. Haus B folgt per 1. Juni und Haus C per 1. Juli 2021. Die Korporation Wollerau freut sich, in der Gemeinde Feusisberg nicht nur gewerbliche Baurechtspartellen oder landwirtschaftliche Pachtteile, sondern neu auch bezahlbaren Wohnraum für alle Altersklassen anbieten zu können.

Die Bauherrschaft dankt den Anwohnern für die Geduld während der ganzen Bauzeit und Bauleiter Bernd Sturm für seinen unermüdlichen Einsatz.

## AKTUELLES



KORPORATION WOLLERAU



## Christbaum-Verkauf

im Forsthof Chaltenboden  
Geissbodenstrasse 2 in Schindellegi  
Telefon 078 720 88 54



**Samstag, 19. Dezember 2020**  
09.00 bis 12.00 und 13.30 bis 16.00 Uhr

### Impressum

#### Herausgeber:

Korporation Wollerau,  
Korporationsweg 8, 8832 Wilen

#### Redaktion & Gestaltung:

Rolf Meister, Markus Menti, Marika Bartlome

#### Druck:

Theiler Druck AG, 8832 Wollerau

#### Auflage:

9000 Exemplare

### Kontaktangaben

#### Verwaltung/Liegenschaften:

Korporation Wollerau, Tel. 044 787 04 32  
Korporationsweg 8, 8832 Wilen  
www.korporation-wollerau.ch  
verwaltung@korporation-wollerau.ch

#### Wasserversorgung:

Büro: Tel. 044 787 04 30  
Pikett-Telefon Notfälle: Tel. 044 787 04 38  
wasserversorgung@korporation-wollerau.ch

#### Forstbetrieb:

Büro: Tel. 044 787 04 32  
p.schuler@korporation-wollerau.ch