



Susan Volkart, Genossenkassiererin der Korporation Wollerau

Geschätzte Leserinnen, geschätzte Leser

Dieses Infoblatt wartet wiederum mit sehr interessanten Beiträgen auf. Die Wohnungen an der Felsenstrasse können anfangs 2024 bezogen werden und eine neue Website steht kurz vor der Vollendung. Weiter hat die Korporation beschlossen, die Erhöhung der MWST nicht an unsere Wasserbezüger weiterzugeben und den Preis bei CHF 1 pro Kubik zu belassen.

Ich selbst blicke auf interessante und spannende 23 Jahre im Dienste der Korporation zurück. Seit Januar 2000 durfte ich in der Genossenschaftskommission und der Baukommission diverse Wohnbauprojekte mitgestalten, sei es in Wilen, in Feusisberg und in Wollerau. Am 17.11.2017 wurde ich von der Genossenschaftsgemeinde als erste Frau als Kassierin in den Genossenrat gewählt. In all diesen Jahren war die Mitarbeit bei der Korporation Wollerau sehr interessant, aber auch intensiv und herausfordernd. Statutengemäss scheidet sich nun per Ende Dezember 2023 aus meinem Amt aus.

Ich bedanke mich bei allen Angehörigen der Korporation, die sich die ganze Zeit für das Wohl dieser Körperschaft einsetzen. Ein weiterer Dank geht an meine beiden Ratskollegen und alle Genossenschaftsmitglieder.

In diesem Sinne, wünsche ich allen Leserinnen und Lesern des Infoblatts ein schönes Weihnachtsfest und einen guten Rutsch ins 2024!

ERSTBEZUG PER 1. FEBRUAR 2024 AN DER FELSENSTRASSE IN WOLLERAU

Die zwei Mehrfamilienhäuser an der Felsenstrasse 134+136 in Wollerau stehen kurz vor der Vollendung. Aktuell werden die letzten technischen Komponenten verbaut und die Inbetriebnahme der innovativen Gebäudetechnik ist mit den entsprechenden Fachleuten in vollem Gange.

In den letzten Monaten haben die beiden Mehrfamilienhäuser, idyllisch über dem Dorfkern von Wollerau gelegen, von Monat zu Monat mehr Kontur angenommen. Unter fachkundiger Leitung des internen Bauleiters der Korporation Wollerau konnte ein Vorzeigebau neuester Technik realisiert werden, der sich ideal und einheitlich in die bestehende Häuserfront und die Topografie eingliedert. Mit der bevorstehenden Asphaltierung der Parkplatzflächen und den wetterabhängigen Gartengestaltungsarbeiten wird auch der Aussenbereich stetig verfeinert und entsprechend modelliert. Eine Tiefgarage sorgt zudem für möglichst wenig Fahrzeugverkehr auf dem Gelände der Liegenschaften.

ZEV – Zusammenschluss zum Strom-Eigenverbrauch

Eine weitere Pionierleistung kann die Korporation mit dem geplanten ZEV für sich beanspruchen. Mit der sparsamen Erdsonden-Wärmepumpenanlage und einer PV-Anlage auf dem Dach kann der Eigentümer seinen Mietern den selbst erzeugten Strom günstig abgeben und so können beide Parteien davon profitieren. Für die Spitzenabdeckung steht mit der EW Höfe AG ein kompetenter Partner in Sachen Strom zur Seite.

Ein herzliches Dankeschön geht an alle beteiligten Firmen und ihre Mitarbeiter, die diesen Bau möglich gemacht haben. Der Erstbezug erfolgt per 1. Februar 2024.



MFH Felsenstrasse 134+136 in Wollerau

WASSERVERSORGUNG

SANIERUNG DES QUELLWASSER-PUMPWERKS SIHL BEENDET

Vor knapp einem halben Jahr wurde eine Komplettsanierung des Quellwasserpumpwerks Sihl in Schindellegi in Angriff genommen. Rund sechs Monate später steht das 1963 erbaute QWP Sihl wieder kurz vor der Inbetriebnahme.

Das Quellwasserpumpwerk an der Sihl fördert jährlich durchschnittlich 444'000 m³ Quellwasser (444 Millionen Liter), was einem Drittel des jährlichen Wasserbedarfs der Korporation Wollerau entspricht. Die Sanierung ist laut Brunnenmeister Ivan

Reichmuth ein voller Erfolg. Nach dem Einbau der benötigten technischen Neuerungen werden die Komponenten im Moment auf Herz und Nieren geprüft und die entsprechenden Kontrollen durchgeführt. Das Pumpwerk besteht aus einem Aufstossbrunnen in der Wasserkammer sowie einer Quellfassung. Neu werden die beiden Wasserströme getrennt, damit die beiden Fassungen unabhängig voneinander betrieben werden können. So kann die Versorgungssicherheit markant erhöht werden. Eine moderne Qualitätsüberwachung und eine neue Be- und Entlüftung der Wasserkammer sorgen mitunter dafür, dass das Reservoir wieder auf dem neusten Stand der Technik ist. Um dieses Projekt zu realisieren, wurde von den Genossensbürgerinnen und Genossensbürgern ein Betrag von rund CHF 600'000 gesprochen.



Beurteilung der aktuellen Wasserqualität vom November 2023



Prüfbericht des Laboratoriums der Urkantone über das Leitungswasser der Korporation Wollerau vom 16. November 2023:

«Am 2. November 2023 wurden acht Leitungswasser der Wasserversorgung der Korporation Wollerau beprobt. Es erfolgte die Analyse der mikrobiologischen Standardparameter. Zusätzlich wurden die Wasser einer sensorischen Überprüfung unterzogen (Trübung, Färbung, Geruch, Geschmack). Alle analysierten Wasser genügten nach UV-Behandlung den Anforderungen der Verordnung des EDI über Trinkwasser (TBDV, SR817.022.11) und sind als hygienisch einwandfreies Trinkwasser zu bewerten. Die Wasser waren klar, farblos und sowohl geruchlich als auch geschmacklich unauffällig.»

Mehr Informationen finden Sie unter: www.wasserqualitaet.ch

WASSERPREISE 2024

Per 01.01.2024 erhöht der Bund nach einem Bundesbeschluss vom 17.12.2021 die Mehrwertsteuer.

Im geltenden Normalsatz bedeutet dies einen Anstieg um 0.4 % von 7.7 % auf 8.1 %. Der Bezug von Wasser wird mit einem reduzierten Steuersatz von 2.5% besteuert, welcher sich ab 01.01.2024 auf 2.6% erhöht.

EINE GUTE NACHRICHT:

Die Preise für Trinkwasser erhöhen sich 2024 nicht!



Nach eingehender Kostenberechnung haben der Genossenrat und die Verwaltung der Korporation in Zusammenarbeit mit dem Brunnenmeister beschlossen, den Preis für Trinkwasser für das Jahr 2024 weiterhin unverändert bei einem Franken pro m³ zu belassen.

Da unsere geschätzten Kundinnen und Kunden bereits an vielen anderen Orten grosse Kostensteigerungen erdulden müssen, sieht die Korporation Wollerau dies als Dienst am Kunden, dass man unser Trinkwasser als kostbares Gut auch weiterhin zum gleichen preisgünstigen Betrag geniessen kann.

FORSTWIRTSCHAFT

DER FORSTBETRIEB DER KORPORATION WOLLERAU

Der Wald ist eine der wichtigsten Lebensgrundlagen für den Menschen, er wird auch gerne die «Grüne Lunge» genannt. Die Bäume filtern mit ihren Blättern und Nadeln jährlich pro Hektar etwa zwischen 30 und 70 Tonnen Staub aus der Luft und produzieren wie alle grünen Pflanzen Sauerstoff. Ohne Bäume hätten wir wegen der Luftverschmutzung und all den Abgasen kaum mehr Sauerstoff zum Atmen, unsere Luft wäre vollkommen verschmutzt. Unsere Wälder reinigen somit unsere Luft und filtern für uns schädliche Partikel heraus. Die Korporation Wollerau stellt ein für unsere Region sehr wichtiges Lebens- und Naherholungsgebiet zur Verfügung.

Der Forstbetrieb der Korporation Wollerau bewirtschaftet insgesamt 454,6 Hektaren Wald, die sich im Eigentum der Korporation befinden. Der grösste Teil der Waldungen liegt im Gebiet der Höhrnen. Unsere Wälder sind zu 84% mit Nadelholz und zu 16% mit Laubholz bestockt. Beim

454,6

Hektaren Wald werden bewirtschaftet

Nadelholz überwiegt der Fichtenanteil mit 64% und beim Laubholz ist die Buche mit 11% am meisten vertreten. Der Aufgabenbereich ist vielseitig und saisonal bedingt. Eine fachgerechte und effiziente Ausführung unserer Aufgaben ist uns sehr wichtig. Eines unserer primären Ziele ist die Lehrlingsausbildung. Der Forstbetrieb der Korporation Wollerau stellt maximal zwei Forstwart-Lehrstellen. Das Forst-Team besteht aktuell aus dem Betriebsförster Pirmin Schuler, zwei Forstwarten und einem Forstwart-Lehrling.

Die Bedeutung des Waldes

Der Wald ist aber nicht nur eine wichtige Lebensgrundlage für den Menschen, er liefert auch den Rohstoff Holz, schützt vor Naturgefahren, ist Lebensraum für die Fauna und Flora und dient dem Menschen als Erholungsraum. Unser Ziel ist es, den Wald nach dem Nachhaltigkeitsprinzip naturnah, ökonomisch



Die Forstgruppe der Korporation Wollerau im täglichen Einsatz.

und ökologisch zu bewirtschaften, damit er all seine Funktionen dauernd und uneingeschränkt erfüllen kann.

Die Aufgaben des Forstbetriebes

Im Forstbetrieb stehen traditionell Holzernte, Holzverkauf, Jungwaldpflege und das Aufforsten im Vordergrund. Weitere wichtige Aufgaben im Wald sind der regelmässige Strassenunterhalt, Verbauungen und Unterhalt von Bächen sowie Hängen, Unterhalt von Erholungseinrichtungen, Liegenschaften und Wanderwegen und einfach alle notwendigen Arbeiten im Bereich von Forst und Natur.

Auf Kundenwunsch führen wir folgende Arbeiten für Dritte aus:

- Betreuung von Schnitzelheizungen
- Beratung/Bewirtschaftung Privatwald
- Vermietung von Maschinen/Personal
- Sicherheitsholzerei
- Garten- und Parkholzerei
- Verbauungen/Unterhalt Bach/Hang

Im Bereich Sachgüter produzieren und verkaufen wir Brennholz und Hackschnitzel. Diverse andere Holzprodukte wie Bänke, Tische, Finnenkerzen, Blumen- und Brunnenröge oder Pfähle sind direkt bei uns erhältlich. Im Winter sind unsere Christbäume aus der Region sehr beliebt und begehrt.

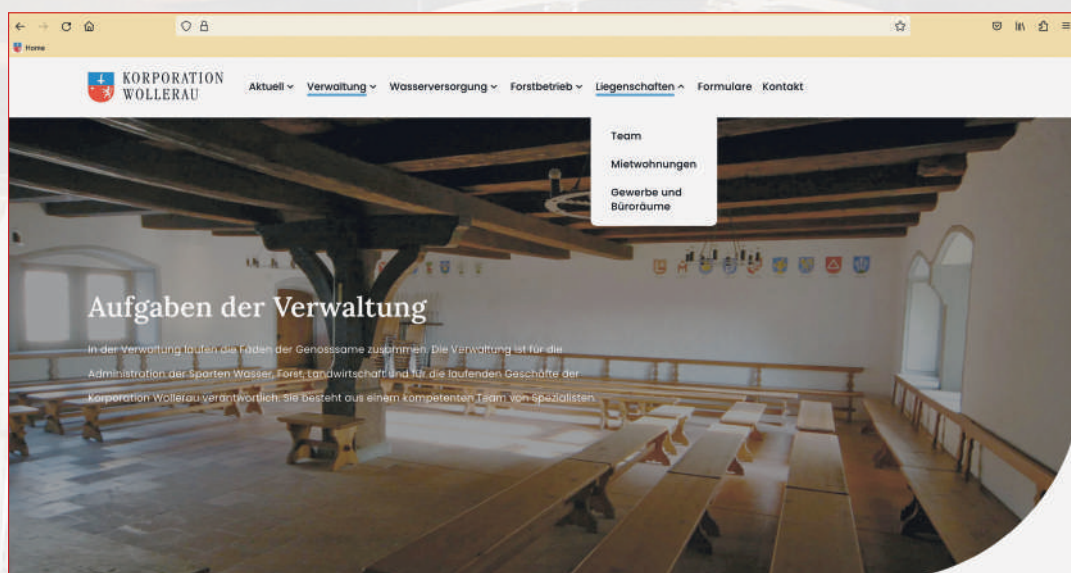
VERWALTUNG

DIE WEBSITE DER KORPORATION WOLLERAU IN GANZ NEUEM GEWAND

Nirgends scheint die Zeit schneller vorwärts zu schreiten, als im digitalen Bereich. Die alte Website der Korporation hat jahrelang ihren Zweck erfüllt. Nun hat die junge Firma eigengrau GmbH aus Wilen in Zusammenarbeit mit der Geschäftsleitung der Korporation Wollerau ein neues Konzept für eine zeitgemässe und moderne Website entworfen.

In zahllosen Stunden wurden Text- und Bildmaterial erstellt, um die wichtigsten Informationen von der Idee aufs Papier zu bringen und danach digital ins Szene zu setzen. So wird die neue Webpage der Korporation in neuem Glanz erstrahlen.

Die fast tausendjährige Geschichte der öffentlich-rechtlichen Körperschaft darf sich sehen lassen. Die vier Betriebszweige Verwaltung, Wasserversorgung, Forstwirtschaft und Liegenschaftenverwaltung wurden hervorgehoben und sind einzeln anwählbar. Die benötigten Informationen können innerhalb nützlicher Frist gefunden und abgerufen werden. Die Umsetzung der neugestalteten Website ist auf der Zielgeraden und das neue Design soll im Januar 2024 aufgeschaltet werden.



Holzprodukte-Verkauf direkt ab Forsthof

Auf Kundenwunsch werden verschiedenste Arbeiten wie die Bewirtschaftung von Privatwald, Vermietung von Maschinen oder Personal, Sicherheits-, Garten- und Parkholzerie oder Unterhalt von Bächen und Hängen ausgeführt. Unser Sortiment umfasst ebenfalls den Verkauf von Brennholz und Holzschnitzeln sowie die Herstellung von Bänken, Tischen oder Brunnenrögen. Wir beraten Sie gerne.

Brennholz	Schnittlänge	pro Ster CHF	Holzschnitzel (exkl. MWST)	
Buche trocken	1 m	150.00	ab Schopf	je Kehrichtsack, Harass 6.00
	50 cm	165.00		je m ³ 41.00
	33 cm	190.00	Holzschnitzel aufladen:	1-5 m ³ pauschal 22.00
	25 cm	200.00		6-9 m ³ , pauschal 44.00
Tanne trocken	1 m	130.00		10-39 m ³ , je m ³ 2.50
	50 cm	145.00	Diverse Holzprodukte	Scheitstock pro Stück 35.00
	33 cm	160.00		Pfähle, Latten Preis auf Anfrage
	25 cm	175.00		Tische, Bänke Preis auf Anfrage
Anfeuerholz	pro Karton	35.00	Lieferungen:	nur im Bezirk Höfe und Nachbargemeinden möglich
Finnenkerze	pro Stück, je cm ø	1.00		Lieferfristen:
Lieferpauschale	Kippen p. Ort p. Fuhre	50.00		
	Ausserhalb Bez. Höfe	+10.00		
Diverses	Tragen, Aufsichtchen pro Std.			
	Forstwart 75.-, Lehrling 42.-			

Korporation Wollerau, Korporationsweg 8, 8832 Wilen, Tel. 044 787 04 32, www.korporation-wollerau.ch, p.schuler@korporation-wollerau.ch

Impressum

Herausgeber:
Korporation Wollerau,
Korporationsweg 8, 8832 Wilen

Redaktion & Gestaltung:
Korporation Wollerau, Rolf Meister

Druck:
Theiler Druck AG, 8832 Wollerau

Auflage:
9250 Exemplare

Kontaktangaben

Verwaltung/Liegenschaften:
Korporation Wollerau, Tel. 044 787 04 32
Korporationsweg 8, 8832 Wilen
www.korporation-wollerau.ch
verwaltung@korporation-wollerau.ch

Wasserversorgung:
Büro: Tel. 044 787 04 30
Pikett-Telefon Notfälle: Tel. 044 787 04 38
wasserversorgung@korporation-wollerau.ch

Forstbetrieb:
Büro: Tel. 044 787 04 32
p.schuler@korporation-wollerau.ch