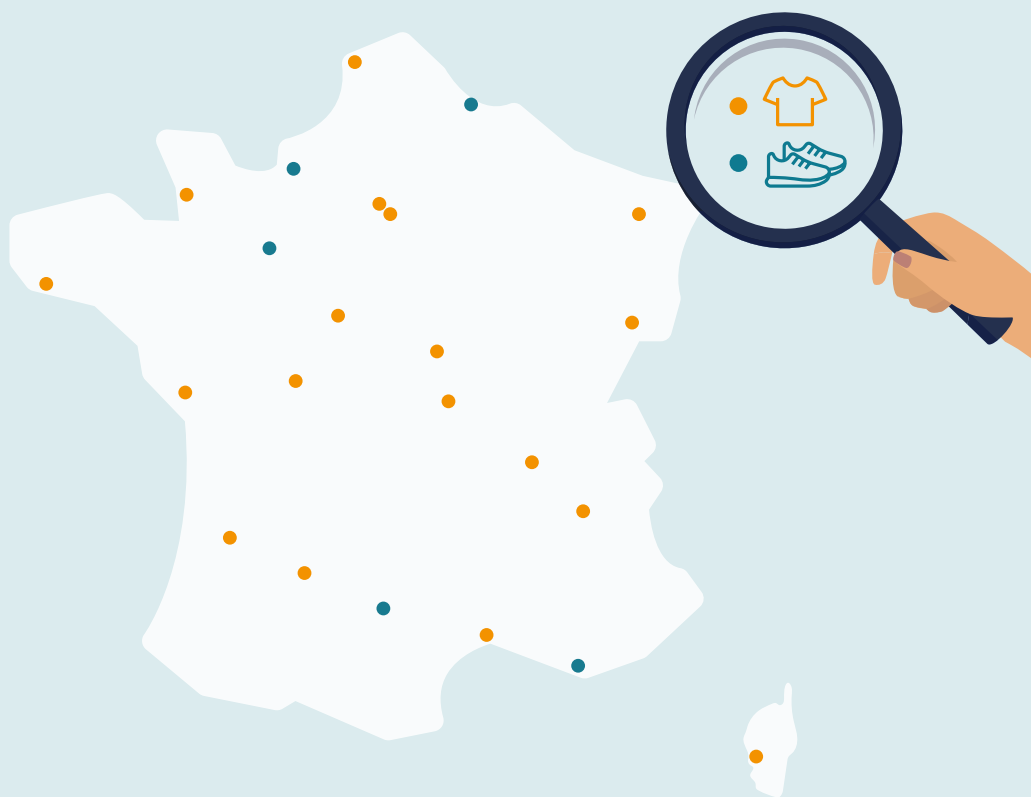


# 100% WHOLESALE

QUELQUES OUVERTURES 2020



**FASHOP** 

LA PROSPECTION EFFICIENTE



Une simple **démonstration**  
**de quelques minutes**  
vous permettra de découvrir  
comment nos services  
de prospection vont  
**révolutionner** votre  
développement commercial.

---

**Appelez-nous au**  
**+33 (0)388 232 825**

# 100%

# WHOLESALE

Dans ce book, FASHOP vous dévoile quelques boutiques qui ont ouvert leurs portes en 2020, l'un de vos clients s'y trouve peut-être...



PRÊT-À-PORTER PRÊT-À-PORTER PRÊT-À-PORTER

## 14 000

### Boutiques multimarkes de prêt-à-porter

De la petite boutique de province au concept-store parisien, tous les points de vente multimarkes français sont consultables avec les marques qu'ils distribuent.

## 11 000

### Boutiques multimarkes de chaussures

4 300 chausseurs spécialisés et 6 500 boutiques de mode qui étoffent leur offre chaussures, tout le marché wholesale est référencé.

CHAUSSURES CHAUSSURES CHAUSSURES





# ANTTON HABILLE LES HOMMES

MULTIMARQUE Prêt-à-porter - homme

## Informations générales

**ENSEIGNE :** ANTTON HABILLE LES HOMMES  
96 RUE BOURBON – 86100 CHATELLERAULT

**T. :** 09 87 72 25 60

**E-MAIL :** (disponible sur les services en ligne)

**RÉSEAUX SOCIAUX :** 

**TYPE COMMERCE :** Indépendant MULTIMARQUE

**PRODUITS :** Prêt-à-porter

**COLLECTIONS :** homme

**ANNÉE D'OUVERTURE :** 2020

**EMPLACEMENT :** Centre ville

**SURFACE COMMERCIALE :** 51 - 100 m<sup>2</sup>

## Informations légales\*

**SOCIÉTÉ :** ANTTON

96 Rue Bourbon – 86100 CHATELLERAULT

**JUGEMENT :** néant

**FORME JURIDIQUE :** SARL unipersonnelle

**CODE APE :** 4771Z

**SIREN :** 881 820 138

**N° TVA :** FR 87 881 820 138

**CAPITAL SOCIAL :** 3000 €

**ANNÉE DE CRÉATION :** 02/03/2020

**DIRIGEANT :** MME BOUCHERON Sophie

**FONCTION :** Gérant

**NOMBRE D'ÉTABLISSEMENTS :** 1

## Assortiment produit

### COLLECTIONS HOMME

#### PRÊT-À-PORTER

ALBERTO

LA CIBLE ROUGE

LA SQUADRA

MONSIEUR HECTOR

OLYMP

#### ACCESSOIRES

BILLYBELT

## Données financières\*

OUVERTURE RÉCENTE  
INFORMATIONS INEXISTANTES

\*Les informations juridiques & financières  
sont actualisées quotidiennement. Source :  
ELLISPHERE

## Score de solvabilité ELLISPHERE\*

\*Données ELLISPHERE du 16 octobre 2020

 risque faible à quasi nul

 risque moyen à faible

 risque moyen à élevé

 risque très élevé

 risque avéré

Score disponible sur les services en ligne



# ATELIER M

MULTIMARQUE Prêt-à-porter & Chaussures - femme

## Informations générales

**ENSEIGNE :** ATELIER M  
391 AVENUE D'ARES – 33200 BORDEAUX

**T :** 06 33 23 78 56  
**E-MAIL :** (disponible sur les services en ligne)  
**RÉSEAUX SOCIAUX :** 

**TYPE COMMERCE :** Indépendant MULTIMARQUE  
**PRODUITS :** Prêt-à-porter & Chaussures  
**COLLECTIONS :** femme

**ANNÉE D'OUVERTURE :** 2020  
**EMPLACEMENT :** Centre ville

## Informations légales\*

**SOCIÉTÉ :** ATELIER M  
391 Avenue d'Arès – 33200 BORDEAUX

**JUGEMENT :** néant

**FORME JURIDIQUE :** Société à responsabilité limitée  
**CODE APE :** 4782Z  
**SIREN :** 881 047 575  
**N° TVA :** FR 19 881 047 575  
**CAPITAL SOCIAL :** 1000 €  
**ANNÉE DE CRÉATION :** 21/01/2020

**DIRIGEANT :** MME GILBERT Maïté  
**FONCTION :** Gérant  
**NOMBRE D'ÉTABLISSEMENTS :** 1

## Assortiment produit

### COLLECTIONS FEMME

#### PRÊT-À-PORTER

ARTLOVE  
B.YOUNG  
BOHEME  
GRACE & MILA  
HOD  
INDI & COLD  
ISLOW  
LA PETITE  
FRANCAISE  
LTB  
NAGEV  
NOTSHY  
PAKO LITTO  
SEE U SOON

#### CHAUSSURES

SEMERDJIAN

#### ACCESSOIRES

LOULOU DE NANTES  
VIMODA

## Données financières\*

OUVERTURE RÉCENTE  
INFORMATIONS INEXISTANTES

\*Les informations juridiques & financières sont actualisées quotidiennement. Source : ELLISPHERE

## Score de solvabilité ELLISPHERE\*

\*Données ELLISPHERE du 16 octobre 2020

 risque faible à quasi nul  risque moyen à faible  risque moyen à élevé  risque très élevé  risque avéré

Score disponible sur les services en ligne

# AU VOILIER BLEU

MULTIMARQUE Prêt-à-porter & Chaussures - femme & homme

## Informations générales

**ENSEIGNE** : AU VOILIER BLEU  
45 RUE CARNOT – 62930 WIMEREUX

**T.** 03 21 92 51 87

**SITE WEB** : [www.auvoilierbleu.fr](http://www.auvoilierbleu.fr)

**E-MAIL** : (disponible sur les services en ligne)

**RÉSEAUX SOCIAUX** :  

**TYPE COMMERCE** : Indépendant MULTIMARQUE

**PRODUITS** : Prêt-à-porter & Chaussures

**COLLECTIONS** : femme & homme

**ANNÉE D'OUVERTURE** : 2020

**EMPLACEMENT** : Centre ville

**SURFACE COMMERCIALE** : 51 - 100 m<sup>2</sup>

## Informations légales\*

**SOCIÉTÉ** : AVB CONCEPT  
45 - 47 Rue Carnot – 62930 WIMEREUX

**JUGEMENT** : néant

**FORME JURIDIQUE** : Société par actions simplifiée

**CODE APE** : 4771Z

**SIREN** : 883 259 046

**N° TVA** : FR 20 883 259 046

**CAPITAL SOCIAL** : 5000 €

**ANNÉE DE CRÉATION** : 25/03/2020

**DIRIGEANT** : MME VERVISCH Jade

**FONCTION** : Président

**NOMBRE D'ÉTABLISSEMENTS** : 1

## Assortiment produit

### COLLECTIONS FEMME

#### PRÊT-À-PORTER

COLORFUL  
STANDARD  
HAPPY  
HOD  
J&JOY  
LA PETITE ETOILE  
LA PETITE  
FRANCAISE  
MAT DE MISAINÉ  
LOW  
RAINS  
ROYAL MER  
SAINT JAMES  
SKATIE

#### ACCESSOIRES

AGATHE VOUS GATE  
ANATOLE  
LE VOYAGE EN  
PANIER  
PORTMAN LTD

#### UNDERWEAR/ SWIMWEAR

BANANA MOON  
LIVIA

### COLLECTIONS HOMME

#### PRÊT-À-PORTER

BASK IN THE SUN,  
COLORFUL  
STANDARD, HAPPY,  
J&JOY, KNOWLEDGE  
COTTON APPAREL,  
MAT DE MISAINÉ,  
LOW, RAINS,  
REDMOND, ROYAL  
MER, SAINT JAMES

#### CHAUSSURES AUTRY

#### ACCESSOIRES ANATOLE PORTMAN LTD

## Données financières\*

OUVERTURE RÉCENTE  
INFORMATIONS INEXISTANTES

\*Les informations juridiques & financières sont actualisées quotidiennement. Source : ELLISPHERE

## Score de solvabilité ELLISPHERE\*

\*Données ELLISPHERE du 16 octobre 2020

 risque faible à quasi nul  risque moyen à faible  risque moyen à élevé  risque très élevé  risque avéré

Score disponible sur les services en ligne



# BIS' HOM

MULTIMARQUE Prêt-à-porter - homme

## Informations générales

**ENSEIGNE :** BIS' HOM  
11 PLACE DE LA LIBERTE – 03000 MOULINS

**T :** 04 70 43 51 54  
**E-MAIL :** (disponible sur les services en ligne)  
**RÉSEAUX SOCIAUX :** 

**TYPE COMMERCE :** Indépendant MULTIMARQUE  
**PRODUITS :** Prêt-à-porter  
**COLLECTIONS :** homme

**ANNÉE D'OUVERTURE :** 2020  
**EMPLACEMENT :** Centre ville

## Informations légales\*

**SOCIÉTÉ :** BIS HOM  
16 Place de la Liberté – 03000 MOULINS  
**JUGEMENT :** néant

**FORME JURIDIQUE :** SASU Société par actions simplifiée à associé unique  
**CODE APE :** 4771Z  
**SIREN :** 879 755 510  
**N° TVA :** FR 41 879 755 510  
**CAPITAL SOCIAL :** 1200 €  
**ANNÉE DE CRÉATION :** 21/11/2019

**DIRIGEANTS :** MME CORCELLE Isabelle et M BOILLIN Johan  
**FONCTION :** Co-gérants  
**NOMBRE D'ÉTABLISSEMENTS :** 1

## Assortiment produit

### COLLECTIONS HOMME

**PRÊT-À-PORTER**  
ARMOR LUX  
CIESSA PIUMINI  
GMF 965  
LE TEMPS DES  
CERISES  
TELERIA ZED

**UNDERWEAR/  
SWIMWEAR**  
EDEN PARK

## Données financières\*

OUVERTURE RÉCENTE  
INFORMATIONS INEXISTANTES

\*Les informations juridiques & financières sont actualisées quotidiennement. Source : ELLISPHERE

## Score de solvabilité ELLISPHERE\*

\*Données ELLISPHERE du 16 octobre 2020

 risque faible à quasi nul  risque moyen à faible  risque moyen à élevé  risque très élevé  risque avéré

Score disponible sur les services en ligne

# BLEU PETROLE

MULTIMARQUE Prêt-à-porter & Chaussures - femme & homme

## Informations générales

**ENSEIGNE :** BLEU PETROLE  
11 RUE THIERS – 85000 LA ROCHE SUR YON

**T :** 02 51 06 36 21  
**E-MAIL :** (disponible sur les services en ligne)  
**RÉSEAUX SOCIAUX :**  

**TYPE COMMERCE :** Indépendant MULTIMARQUE  
**PRODUITS :** Prêt-à-porter & Chaussures  
**COLLECTIONS :** femme & homme

**ANNÉE D'OUVERTURE :** 2020  
**EMPLACEMENT :** Centre ville  
**SURFACE COMMERCIALE :** 51 - 100 m<sup>2</sup>

## Informations légales\*

**SOCIÉTÉ :** BLEU PETROLE  
11 Rue Thiers – 85000 LA ROCHE SUR YON

**JUGEMENT :** néant

**FORME JURIDIQUE :** Société à responsabilité limitée  
**CODE APE :** 4771Z  
**SIREN :** 883 336 539  
**N° TVA :** FR 87 883 336 539  
**CAPITAL SOCIAL :** 5000 €  
**ANNÉE DE CRÉATION :** 02/05/2020

**DIRIGEANT :** MME BUTTY Camille  
**FONCTION :** Gérant  
**NOMBRE D'ÉTABLISSEMENTS :** 1

## Assortiment produit

### COLLECTIONS FEMME

#### PRÊT-À-PORTER

ARTLOVE  
FLOTTE  
IDANO  
MINIMUM  
SESSUN  
STELLA FOREST  
YUKA

#### CHAUSSURES

M. MOUSTACHE

#### ACCESSOIRES

MARADJI

### COLLECTIONS HOMME

#### PRÊT-À-PORTER

BASK IN THE SUN  
MINIMUM  
LOW

#### CHAUSSURES

M. MOUSTACHE

## Données financières\*

OUVERTURE RÉCENTE  
INFORMATIONS INEXISTANTES

\*Les informations juridiques & financières sont actualisées quotidiennement. Source : ELLISPHERE

## Score de solvabilité ELLISPHERE\*

\*Données ELLISPHERE du 16 octobre 2020

 risque faible à quasi nul  risque moyen à faible  risque moyen à élevé  risque très élevé  risque avéré

Score disponible sur les services en ligne





# DENIM & CO

MULTIMARQUE Prêt-à-porter - femme & homme

## Informations générales

**ENSEIGNE :** DENIM & CO  
50 GRAND'RUE – 57400 SARREBOURG

**T.** 03 87 25 31 74

**SITE WEB :** www.denimandco.fr

**E-MAIL :** (disponible sur les services en ligne)

**RÉSEAUX SOCIAUX :** 

**TYPE COMMERCE :** Indépendant MULTIMARQUE

**PRODUITS :** Prêt-à-porter

**COLLECTIONS :** femme & homme

**ANNÉE D'OUVERTURE :** 2020

**EMPLACEMENT :** Centre ville

**SURFACE COMMERCIALE :** 21 - 50 m<sup>2</sup>

## Informations légales\*

**SOCIÉTÉ :** KS DIFFUSION  
50 Grand'Rue – 57400 SARREBOURG

**JUGEMENT :** néant

**FORME JURIDIQUE :** SARL unipersonnelle

**CODE APE :** 4616Z

**SIREN :** 533 104 840

**N° TVA :** FR 66 533 104 840

**CAPITAL SOCIAL :** 1500 €

**ANNÉE DE CRÉATION :** 01/06/2011

**DIRIGEANT :** M KONRATH Sébastien

**FONCTION :** Gérant

**NOMBRE D'ÉTABLISSEMENTS :** 1

## Assortiment produit

### COLLECTIONS FEMME

#### PRÊT-À-PORTER

BLEND SHE

FRANSA

PADDOCK'S

VON DUTCH

#### ACCESSOIRES

GOORIN BROS

LEGEND

ROCK'N FREE LIFE

### COLLECTIONS HOMME

#### PRÊT-À-PORTER

BLEND

PADDOCK'S

SUPREME GRIP

VON DUTCH

#### ACCESSOIRES

GOORIN BROS

LEGEND

ROCK'N FREE LIFE

## Données financières\*

**2019** Aucune donnée disponible

**2018** Chiffre d'affaires réel social

CA HT 95466 €

Résultat 35444 €

**2017** Chiffre d'affaires réel social

CA HT 49835 €

Résultat 10731 €

\*Les informations juridiques & financières sont actualisées quotidiennement. Source : ELLISPHERE

## Score de solvabilité ELLISPHERE\*

\*Données ELLISPHERE du 16 octobre 2020

● risque faible à quasi nul   ● risque moyen à faible   ● risque moyen à élevé   ● risque très élevé   ● risque avéré

Score disponible sur les services en ligne

# EMPREINTE

MULTIMARQUE Prêt-à-porter & Chaussures - homme

## Informations générales

**ENSEIGNE :** EMPREINTE  
17 GRANDE RUE – 38000 GRENOBLE

**T :** 04 76 59 75 15  
**E-MAIL :** (disponible sur les services en ligne)  
**RÉSEAUX SOCIAUX :**  

**TYPE COMMERCE :** Indépendant MULTIMARQUE  
**PRODUITS :** Prêt-à-porter & Chaussures  
**COLLECTIONS :** homme

**ANNÉE D'OUVERTURE :** 2020  
**EMPLACEMENT :** Centre ville  
**SURFACE COMMERCIALE :** 301 - 500 m<sup>2</sup>

## Informations légales\*

**SOCIÉTÉ :** INFLUENCE  
17 - 19 Grande Rue – 38000 GRENOBLE

**JUGEMENT :** néant

**FORME JURIDIQUE :** SASU Société par actions simplifiée à associé unique  
**CODE APE :** 4649Z  
**SIREN :** 885 093 161  
**N° TVA :** FR 40 885 093 161  
**CAPITAL SOCIAL :** 5000 €  
**ANNÉE DE CRÉATION :** 06/07/2020

**DIRIGEANT :** M BENNOUR Foued  
**FONCTION :** Président  
**NOMBRE D'ÉTABLISSEMENTS :** 1

## Assortiment produit

### COLLECTIONS HOMME

#### PRÊT-À-PORTER

BOSS  
BOSS ATHLEISURE  
BOSS CASUAL  
COLMAR ORIGINALS  
CP COMPANY  
DIESEL  
EMPORIO ARMANI  
HUGO  
K-WAY  
KARL LAGERFELD  
PARAJUMPERS

#### CHAUSSURES

BOSS  
BOSS ATHLEISURE  
BOSS CASUAL  
DIESEL  
EMPORIO ARMANI  
GHOUD  
HUGO  
KARL LAGERFELD

## Données financières\*

OUVERTURE RÉCENTE  
INFORMATIONS INEXISTANTES

\*Les informations juridiques & financières sont actualisées quotidiennement. Source : ELLISPHERE

## Score de solvabilité ELLISPHERE\*

\*Données ELLISPHERE du 16 octobre 2020

 risque faible à quasi nul  risque moyen à faible  risque moyen à élevé  risque très élevé  risque avéré

Score disponible sur les services en ligne



# ETHNIC

MULTIMARQUE Prêt-à-porter & Chaussures - femme

## Informations générales

**ENSEIGNE :** ETHNIC  
2 PLACE SAINT NICOLAS – 50200 COUTANCES

**T :** 09 81 11 95 16  
**SITE WEB :** www.ethnic-boutique.fr  
**E-MAIL :** (disponible sur les services en ligne)  
**RÉSEAUX SOCIAUX :**  

**TYPE COMMERCE :** Indépendant MULTIMARQUE  
**PRODUITS :** Prêt-à-porter & Chaussures  
**COLLECTIONS :** femme

**ANNÉE D'OUVERTURE :** 2020  
**EMPLACEMENT :** Centre ville  
**SURFACE COMMERCIALE :** 51 - 100 m<sup>2</sup>

## Informations légales\*

**SOCIÉTÉ :** 4 FILS  
41 Rue Paul Poirier – 50400 GRANVILLE

**JUGEMENT :** néant

**FORME JURIDIQUE :** SARL unipersonnelle  
**CODE APE :** 4771Z  
**SIREN :** 429 129 612  
**N° TVA :** FR 95 429 129 612  
**CAPITAL SOCIAL :** 38000 €  
**ANNÉE DE CRÉATION :** 15/02/2000

**DIRIGEANT :** MME LEBELLANGER Fanny  
**FONCTION :** Gérant  
**NOMBRE D'ÉTABLISSEMENTS :** 3

## Assortiment produit

### COLLECTIONS FEMME

<b>PRÊT-À-PORTER</b>	<b>CHAUSSURES</b>
AMERICAN VINTAGE	0-105
DES PETITS HAUTS	ALIWELL
DIEGA	IPPON VINTAGE
ESTHEME	SMS
CACHEMIRE	
FLOTTE	<b>ACCESSOIRES</b>
I.CODE	INOUITOOSH
LA FEE MARA- BOUTEE	NAT & NIN
LEON AND HARPER	
NICE THINGS	
NOTSHY	
REIKO	
RESET	
RIVER WOODS	
SACRECOEUR	
SIGNE NATURE	
TRENCH & COAT	
TRUSSARDI JEANS	

## Données financières\*

OUVERTURE RÉCENTE  
INFORMATIONS INEXISTANTES

\*Les informations juridiques & financières  
sont actualisées quotidiennement. Source :  
ELLISPHERE

## Score de solvabilité ELLISPHERE\*

\*Données ELLISPHERE du 16 octobre 2020

 risque faible à quasi nul  risque moyen à faible  risque moyen à élevé  risque très élevé  risque avéré

Score disponible sur les services en ligne

# GRENADINE

MULTIMARQUE Prêt-à-porter & Chaussures - enfant

## Informations générales

**ENSEIGNE :** GRENADINE  
CENTRE COMMERCIAL L'ATRIUM LIEU DIT PERNICAGGIO –  
20167 SARROLA CARCOPINO

**T.** 04 95 76 44 64

**E-MAIL :** (disponible sur les services en ligne)

**RÉSEAUX SOCIAUX :**  

**TYPE COMMERCE :** Indépendant MULTIMARQUE

**PRODUITS :** Prêt-à-porter & Chaussures

**COLLECTIONS :** enfant

**ANNÉE D'OUVERTURE :** 2020

**EMPLACEMENT :** Centre commercial

**SURFACE COMMERCIALE :** 21 - 50 m<sup>2</sup>

## Informations légales\*

**SOCIÉTÉ :** G BIS

Lieu-dit Pernicaggio Boutique Grenadine  
Cc Atrium – 20167 SARROLA CARCOPINO

**JUGEMENT :** néant

**FORME JURIDIQUE :** Société à  
responsabilité limitée

**CODE APE :** 4771Z

**SIREN :** 884 616 939

**N° TVA :** FR 87 884 616 939

**CAPITAL SOCIAL :** 1000 €

**ANNÉE DE CRÉATION :** 22/06/2020

**DIRIGEANT :** MME FANNI Marie

**FONCTION :** Gérant

**NOMBRE D'ÉTABLISSEMENTS :** 1

## Assortiment produit

### COLLECTIONS ENFANT

#### PRÊT-À-PORTER

80DB ORIGINAL  
ABSORBA  
BILLIEBLUSH  
BOSS KIDSWEAR  
CARREMENT BEAU  
CATIMINI  
CP COMPANY  
DKNY ENFANT  
ELLESSE  
GERTRUDE +  
GASTON  
HERO SEVEN  
IKKS JUNIOR

KARL LAGERFELD  
KIDS  
KENZO KIDS  
LEVI'S KID'S  
LILI GAUFRETTE  
SWEET PANTS  
TIMBERLAND  
ENFANT  
ZADIG & VOLTAIRE  
ENFANT

#### CHAUSSURES

CACATOES

## Données financières\*

OUVERTURE RÉCENTE  
INFORMATIONS INEXISTANTES

\*Les informations juridiques & financières  
sont actualisées quotidiennement. Source :  
ELLISPHERE

## Score de solvabilité ELLISPHERE\*

\*Données ELLISPHERE du 16 octobre 2020

 risque faible à quasi nul  risque moyen à faible  risque moyen à élevé  risque très élevé  risque avéré

Score disponible sur les services en ligne



# INSPIRE - LA MODE RESPONSABLE

MULTIMARQUE Prêt-à-porter & Chaussures - femme & homme

## Informations générales

**ENSEIGNE :** INSPIRE - LA MODE RESPONSABLE  
6 B PLACE GAMBETTA – 29120 PONT L'ABBE

**T :** 09 81 61 07 66

**E-MAIL :** (disponible sur les services en ligne)

**RÉSEAUX SOCIAUX :**  

**TYPE COMMERCE :** Indépendant MULTIMARQUE

**PRODUITS :** Prêt-à-porter & Chaussures

**COLLECTIONS :** femme & homme

**ANNÉE D'OUVERTURE :** 2020

**EMPLACEMENT :** Centre ville

## Informations légales\*

**SOCIÉTÉ :** ACT

6 B Place Gambetta – 29120 PONT L'ABBE

**JUGEMENT :** néant

**FORME JURIDIQUE :** SARL unipersonnelle

**CODE APE :** 4771Z

**SIREN :** 882 719 396

**N° TVA :** FR 00 882 719 396

**CAPITAL SOCIAL :** 5000 €

**ANNÉE DE CRÉATION :** 01/04/2020

**DIRIGEANT :** MME GUINE Claire

**FONCTION :** Gérant

**NOMBRE D'ÉTABLISSEMENTS :** 1

## Assortiment produit

### COLLECTIONS FEMME

#### PRÊT-À-PORTER

1083

BLEU TANGO

ECOALF

EKYOG

LA GENTLE FACTORY

LE MINOR

MUD JEANS

OPTIMIST

PEOPLE TREE

SKFK

THINKING MU

#### CHAUSSURES

MEDUSE

N'GO

## Données financières\*

OUVERTURE RÉCENTE  
INFORMATIONS INEXISTANTES

\*Les informations juridiques & financières  
sont actualisées quotidiennement. Source :  
ELLISPHERE

## Score de solvabilité ELLISPHERE\*

\*Données ELLISPHERE du 16 octobre 2020

 risque faible à quasi nul

 risque moyen à faible

 risque moyen à élevé

 risque très élevé

 risque avéré

Score disponible sur les services en ligne



# LA FEE BIG BANG

MULTIMARQUE Chaussures - femme & homme

## Informations générales

**ENSEIGNE :** LA FEE BIG BANG  
33 GRANDE RUE – 61000 ALENÇON

**T :** 06 03 36 03 25

**SITE WEB :** www.lafeebigbang.fr

**E-MAIL :** (disponible sur les services en ligne)

**RÉSEAUX SOCIAUX :**  

**TYPE COMMERCE :** Indépendant MULTIMARQUE

**PRODUITS :** Chaussures

**COLLECTIONS :** femme & homme

**ANNÉE D'OUVERTURE :** 2020

**EMPLACEMENT :** Centre ville

**SURFACE COMMERCIALE :** 51 - 100 m<sup>2</sup>

## Informations légales\*

**SOCIÉTÉ :** LA FEE BIG BANG  
19 Rue Météé – 61000 ALENÇON

**JUGEMENT :** néant

**FORME JURIDIQUE :** SARL unipersonnelle

**CODE APE :** 4772A

**SIREN :** 882 908 551

**N° TVA :** FR 15 882 908 551

**CAPITAL SOCIAL :** 10000 €

**ANNÉE DE CRÉATION :** 07/04/2020

**DIRIGEANT :** MME TRETON Mathilde

**FONCTION :** Gérant

**NOMBRE D'ÉTABLISSEMENTS :** 2

## Assortiment produit

### COLLECTIONS FEMME

#### CHAUSSURES

FUGITIVE  
GOOD STEP  
INEA  
KDOPA  
KOST  
LA FEE CELESTE  
LAURA VITA  
LIBRE COMME L'AIR  
MELINE  
MJUS  
NERO GIARDINI  
PEDI GIRL  
REMONTE  
TAMARIS  
TBS  
VICTORIA SHOES

#### ACCESSOIRES

TAMARIS

### COLLECTIONS HOMME

#### CHAUSSURES

AIRPLUM  
AZZARO HOMME  
KDOPA  
KOST  
MJUS  
NERO GIARDINI  
PIKOLINOS  
REDSKINS  
TBS  
VICTORIA SHOES

## Données financières\*

OUVERTURE RÉCENTE  
INFORMATIONS INEXISTANTES

\*Les informations juridiques & financières sont actualisées quotidiennement. Source : ELLISPHERE

## Score de solvabilité ELLISPHERE\*

\*Données ELLISPHERE du 16 octobre 2020

 risque faible à quasi nul  risque moyen à faible  risque moyen à élevé  risque très élevé  risque avéré

Score disponible sur les services en ligne



# LA FRENCH FLAIR

MULTIMARQUE Prêt-à-porter & Chaussures - femme

## Informations générales

**ENSEIGNE :** LA FRENCH FLAIR  
17 RUE BASSE – 41000 BLOIS

**T :** 02 54 46 68 84

**E-MAIL :** (disponible sur les services en ligne)

**RÉSEAUX SOCIAUX :**  

**TYPE COMMERCE :** Indépendant MULTIMARQUE

**PRODUITS :** Prêt-à-porter & Chaussures

**COLLECTIONS :** femme

**ANNÉE D'OUVERTURE :** 2020

**EMPLACEMENT :** Centre ville

## Informations légales\*

**SOCIÉTÉ :** LA FRENCH FLAIR  
17 Rue Basse – 41000 BLOIS

**JUGEMENT :** néant

**FORME JURIDIQUE :** SASU Société par actions simplifiée à associé unique

**CODE APE :** 4771Z

**SIREN :** 882 850 720

**N° TVA :** FR 55 882 850 720

**CAPITAL SOCIAL :** 2000 €

**ANNÉE DE CRÉATION :** 04/04/2020

**DIRIGEANT :** MME BADINIER Chloé

**FONCTION :** Président

**NOMBRE D'ÉTABLISSEMENTS :** 1

## Assortiment produit

### COLLECTIONS FEMME

#### PRÊT-À-PORTER

ANINE BING

IRO

MARGAUX

LONNBERG

REIKO

ROSEANNA

SAMSOE & SAMSOE

#### ACCESSOIRES

BBUBLE

#### UNDERWEAR/ SWIMWEAR

LOVE STORIES

#### CHAUSSURES

ANONYMOUS

COPENHAGEN

RIVECOUR

## Données financières\*

OUVERTURE RÉCENTE  
INFORMATIONS INEXISTANTES

\*Les informations juridiques & financières sont actualisées quotidiennement. Source : ELLISPHERE

## Score de solvabilité ELLISPHERE\*

\*Données ELLISPHERE du 16 octobre 2020

 risque faible à quasi nul  risque moyen à faible  risque moyen à élevé  risque très élevé  risque avéré

Score disponible sur les services en ligne



# LE CHAUSS'PIED

MULTIMARQUE Chaussures - femme & homme & enfant

## Informations générales

**ENSEIGNE** : LE CHAUSS'PIED  
12 RUE THIERS – 27500 PONT AUDEMER

**T.** 02 35 45 55 46

**SITE WEB** : www.lechauss'ped.fr

**E-MAIL** : (disponible sur les services en ligne)

**RÉSEAUX SOCIAUX** : 

**TYPE COMMERCE** : Indépendant MULTIMARQUE

**PRODUITS** : Chaussures

**COLLECTIONS** : femme & homme & enfant

**ANNÉE D'OUVERTURE** : 2020

**EMPLACEMENT** : Centre ville

**SURFACE COMMERCIALE** : 51 - 100 m<sup>2</sup>

## Informations légales\*

**SOCIÉTÉ** : SARL LE CHAUSS'PIED  
21 Place Théodule Benoist – 76430  
ST ROMAIN DE COLBOSC  
**JUGEMENT** : néant

**FORME JURIDIQUE** : Société à responsabilité limitée

**CODE APE** : 4772A

**SIREN** : 792 457 657

**N° TVA** : FR 80 792 457 657

**CAPITAL SOCIAL** : 145000 €

**ANNÉE DE CRÉATION** : 11/04/2013

**DIRIGEANT** : MME DELACROIX Mélanie

**FONCTION** : Gérant

**NOMBRE D'ÉTABLISSEMENTS** : 2

## Assortiment produit

### COLLECTIONS FEMME

#### CHAUSSURES

ADIGE, ARA,  
ARTIKA, DORKING,  
DR MARTENS, EMILIE  
KARSTON, FARGEOT,  
FLUCHOS, FOLIES  
CHAUSS, GABOR,  
GEO REINO, GEOX,  
GIESSWEIN,  
ISOTONER, MARCO  
TOZZI, MEPHISTO,  
MYMA, NAPAPIJRI,  
NERO GIARDINI,  
NORDIKA'S,  
PIKOLINOS,  
REGARDE LE CIEL,  
REMONTE, REQINS,  
SEMELFLEX, SIOUX,  
TIMBERLAND,  
UNISA, WESTLAND

### COLLECTIONS HOMME

#### CHAUSSURES

ARA  
DR MARTENS  
FARGEOT  
FLUCHOS  
GEOX  
GIESSWEIN  
ISOTONER  
MEPHISTO  
NAPAPIJRI  
NORDIKA'S  
PARABOOT  
PIKOLINOS  
REDSKINS  
SEMELFLEX  
SIOUX  
TIMBERLAND  
WESTLAND

### COLLECTIONS ENFANT

#### CHAUSSURES

ACEBO'S  
ASTER  
BELLAMY  
BOPY  
DR MARTENS  
FRODDO  
GEOX  
GIESSWEIN  
KICKERS  
NERO GIARDINI  
REQINS  
UNISA

## Données financières\*

**2019** Chiffre d'affaires réel social  
CA HT 723375 €  
Résultat 30381 €

**2018** Chiffre d'affaires réel social  
CA HT 802552 €  
Résultat 22309 €

**2017** Chiffre d'affaires réel social  
CA HT 757776 €  
Résultat 25655 €

**2016** Chiffre d'affaires réel social  
CA HT 630430 €  
Résultat 34712 €

\*Les informations juridiques & financières sont actualisées quotidiennement. Source : ELLISPHERE

## Score de solvabilité ELLISPHERE\*

\*Données ELLISPHERE du 16 octobre 2020

● risque faible à quasi nul ● risque moyen à faible ● risque moyen à élevé ● risque très élevé ● risque avéré

Score disponible sur les services en ligne





# LE STUDIO

MULTIMARQUE Prêt-à-porter & Chaussures - femme & homme

## Informations générales

**ENSEIGNE :** LE STUDIO

2 RUE DU VALLON D'OR – 69370 ST DIDIER AU MONT D'OR

**T :** 06 14 42 94 62

**E-MAIL :** [www.le-studio-st-didier.fr](http://www.le-studio-st-didier.fr)

**E-MAIL :** (disponible sur les services en ligne)

**RÉSEAUX SOCIAUX :**  

**TYPE COMMERCE :** Indépendant MULTIMARQUE

**PRODUITS :** Prêt-à-porter & Chaussures

**COLLECTIONS :** femme & homme

**ANNÉE D'OUVERTURE :** 2020

**EMPLACEMENT :** Centre ville

**SURFACE COMMERCIALE :** 51 - 100 m<sup>2</sup>

## Informations légales\*

**SOCIÉTÉ :** LE STUDIO

2 Rue du Vallon d'Or – 69370 ST DIDIER AU MONT D'OR

**JUGEMENT :** néant

**FORME JURIDIQUE :** SASU Société par actions simplifiée à associé unique

**CODE APE :** 4771Z

**SIREN :** 883 208 035

**N° TVA :** FR 53 883 208 035

**CAPITAL SOCIAL :** 1000 €

**ANNÉE DE CRÉATION :** 04/05/2020

**DIRIGEANT :** M CRENNNA Gilles

**FONCTION :** Président

**NOMBRE D'ÉTABLISSEMENTS :** 1

## Assortiment produit

### COLLECTIONS FEMME

#### PRÊT-À-PORTER

ABSOLUT  
CASHMERE  
FREEMAN T-PORTER  
FUSALP  
HARTFORD  
I.CODE  
IKKS  
KOCCA  
OAKWOOD  
ROSSIGNOL  
VUARNET

#### CHAUSSURES

IKKS  
ROSSIGNOL

### COLLECTIONS HOMME

#### PRÊT-À-PORTER

ABSOLUT  
CASHMERE  
DSTREZZED  
FREEMAN T-PORTER  
FUSALP  
OAKWOOD  
ROSSIGNOL  
SCOTCH & SODA  
VUARNET

#### CHAUSSURES

ROSSIGNOL

## Données financières\*

OUVERTURE RÉCENTE  
INFORMATIONS INEXISTANTES

\*Les informations juridiques & financières sont actualisées quotidiennement. Source : ELLISPHERE

## Score de solvabilité ELLISPHERE\*

\*Données ELLISPHERE du 16 octobre 2020

 risque faible à quasi nul  risque moyen à faible  risque moyen à élevé  risque très élevé  risque avéré

Score disponible sur les services en ligne



# LE VESTIAIRE DE MARIE

MULTIMARQUE Prêt-à-porter - femme

## Informations générales

**ENSEIGNE :** LE VESTIAIRE DE MARIE  
48 RUE DES GIRONDINS – 47300 VILLENEUVE SUR LOT

**T :** 05 53 01 95 85

**SITE WEB :** [www.levestiairedemarie.fr](http://www.levestiairedemarie.fr)

**E-MAIL :** (disponible sur les services en ligne)

**RÉSEAUX SOCIAUX :**  

**TYPE COMMERCE :** Indépendant MULTIMARQUE

**PRODUITS :** Prêt-à-porter

**COLLECTIONS :** femme

**ANNÉE D'OUVERTURE :** 2020

**EMPLACEMENT :** Centre ville

**SURFACE COMMERCIALE :** 51 - 100 m<sup>2</sup>

## Informations légales\*

**SOCIÉTÉ :** EL2C

48 Rue des Girondins – 47300 VILLENEUVE SUR LOT

**JUGEMENT :** néant

**FORME JURIDIQUE :** SARL unipersonnelle

**CODE APE :** 4771Z

**SIREN :** 879 662 237

**N° TVA :** FR 67 879 662 237

**CAPITAL SOCIAL :** 5000 €

**ANNÉE DE CRÉATION :** 10/12/2019

**DIRIGEANT :** MME SINISTRO Elisabeth

**FONCTION :** Gérant

**NOMBRE D'ÉTABLISSEMENTS :** 1

## Assortiment produit

### COLLECTIONS FEMME

#### PRÊT-À-PORTER

AMERICAN VINTAGE

BELLA JONES

CHARLIE JOE

CHARMING SMILE

FIVE JEANS

LA PETITE ETOILE

MOS MOSH

NINATI

OAKWOOD

PAKO LITTO

#### ACCESSOIRES

SOUS LES PAVES...

## Données financières\*

OUVERTURE RÉCENTE  
INFORMATIONS INEXISTANTES

\*Les informations juridiques & financières sont actualisées quotidiennement. Source : ELLISPHERE

## Score de solvabilité ELLISPHERE\*

\*Données ELLISPHERE du 16 octobre 2020

 risque faible à quasi nul

 risque moyen à faible

 risque moyen à élevé

 risque très élevé

 risque avéré

Score disponible sur les services en ligne



# L'IDEAL

MULTIMARQUE Chaussures - femme

## Informations générales

**ENSEIGNE :** L'IDEAL

4 RUE VICTOR HUGO – 81200 MAZAMET

**T. :** 05 32 56 07 56

**E-MAIL :** (disponible sur les services en ligne)

**RÉSEAUX SOCIAUX :**  

**TYPE COMMERCE :** Indépendant MULTIMARQUE

**PRODUITS :** Chaussures

**COLLECTIONS :** femme

**ANNÉE D'OUVERTURE :** 2020

**EMPLACEMENT :** Centre ville

**SURFACE COMMERCIALE :** 21 - 50 m<sup>2</sup>

## Informations légales\*

**SOCIÉTÉ :** L'IDEAL

4 Rue Victor Hugo – 81200 MAZAMET

**JUGEMENT :** néant

**FORME JURIDIQUE :** Société par actions simplifiée

**CODE APE :** 4772A

**SIREN :** 879 203 545

**N° TVA :** FR 33 879 203 545

**CAPITAL SOCIAL :** 1000 €

**ANNÉE DE CRÉATION :** 25/11/2019

**DIRIGEANT :** MME RUIZ Patricia

**FONCTION :** Président

**NOMBRE D'ÉTABLISSEMENTS :** 1

## Assortiment produit

### COLLECTIONS FEMME

#### CHAUSSURES

DORKING

GEOX

INEA

LA MAISON DE

L'ESPADRILLE

MAM'ZELLE

MARCO TOZZI

MELINE

PEDI GIRL

PITILLOS

REMONTE

RIEKER

TAMARIS

WONDERS

## Données financières\*

OUVERTURE RÉCENTE  
INFORMATIONS INEXISTANTES

\*Les informations juridiques & financières sont actualisées quotidiennement. Source : ELLISPHERE

## Score de solvabilité ELLISPHERE\*

\*Données ELLISPHERE du 16 octobre 2020

 risque faible à quasi nul

 risque moyen à faible

 risque moyen à élevé

 risque très élevé

 risque avéré

Score disponible sur les services en ligne



# LILY ROSE

MULTIMARQUE Prêt-à-porter - femme

## Informations générales

**ENSEIGNE :** LILY ROSE  
16 B RUE DES COCHES – 78100 ST GERMAIN EN LAYE

**T :** 01 30 61 49 41  
**E-MAIL :** (disponible sur les services en ligne)  
**RÉSEAUX SOCIAUX :** 

**TYPE COMMERCE :** Indépendant MULTIMARQUE  
**PRODUITS :** Prêt-à-porter  
**COLLECTIONS :** femme

**ANNÉE D'OUVERTURE :** 2020  
**EMPLACEMENT :** Centre ville  
**SURFACE COMMERCIALE :** 21 - 50 m<sup>2</sup>

## Informations légales\*

**SOCIÉTÉ :** FUNNY LEGS  
16 B Rue des Coches – 78100 ST GERMAIN EN LAYE  
**JUGEMENT :** néant

**FORME JURIDIQUE :** SASU Société par actions simplifiée à associé unique  
**CODE APE :** 4771Z  
**SIREN :** 824 566 269  
**N° TVA :** FR 66 824 566 269  
**CAPITAL SOCIAL :** 5000 €  
**ANNÉE DE CRÉATION :** 13/12/2016

**DIRIGEANT :** MME VIGUIER Vickie  
**FONCTION :** Président  
**NOMBRE D'ÉTABLISSEMENTS :** 1

## Assortiment produit

### COLLECTIONS FEMME

**PRÊT-À-PORTER**  
ALEXANDRE-  
LAURENT  
HEARTLESS JEANS  
JANE WOOD  
JOHANNA PARIS  
MAMOUCHKA

**ACCESSOIRES**  
BE MAAD  
DANSK  
COPENHAGUEN  
MARLON

## Données financières\*

<b>2019</b>	Aucune donnée disponible
<b>2018</b>	Aucune donnée disponible
<b>2017</b>	Estimation ELLISPHERE
<b>CA HT</b>	105000 €

\*Les informations juridiques & financières sont actualisées quotidiennement. Source : ELLISPHERE

## Score de solvabilité ELLISPHERE\*

\*Données ELLISPHERE du 16 octobre 2020

 ● risque faible à quasi nul   ● risque moyen à faible   ● risque moyen à élevé   ● risque très élevé   ● risque avéré

Score disponible sur les services en ligne



# LITTLE CHAMPY

MULTIMARQUE Prêt-à-porter - femme & enfant

## Informations générales

**ENSEIGNE :** LITTLE CHAMPY  
10 PLACE SAINT PIERRE – 58400 LA CHARITE SUR LOIRE

**T. :** 03 58 07 50 18

**E-MAIL :** (disponible sur les services en ligne)

**RÉSEAUX SOCIAUX :**  

**TYPE COMMERCE :** Indépendant MULTIMARQUE

**PRODUITS :** Prêt-à-porter

**COLLECTIONS :** femme & enfant

**ANNÉE D'OUVERTURE :** 2020

**EMPLACEMENT :** Centre ville

**SURFACE COMMERCIALE :** 51 - 100 m<sup>2</sup>

## Informations légales\*

**SOCIÉTÉ :** SARL LITTLE CHAMPY  
10 Place Saint Pierre – 58400 LA CHARITE SUR LOIRE

**JUGEMENT :** néant

**FORME JURIDIQUE :** Société à responsabilité limitée

**CODE APE :** 4771Z

**SIREN :** 882 528 276

**N° TVA :** FR 07 882 528 276

**CAPITAL SOCIAL :** 2000 €

**ANNÉE DE CRÉATION :** 13/03/2020

**DIRIGEANT :** MME CUGNENC Marjolaine

**FONCTION :** Gérant

**NOMBRE D'ÉTABLISSEMENTS :** 1

## Assortiment produit

### COLLECTIONS FEMME

**PRÊT-À-PORTER**  
DES PETITS HAUTS  
SUD EXPRESS

**ACCESSOIRES**  
FEEKA ACCESSOIRES

### COLLECTIONS ENFANT

**PRÊT-À-PORTER**  
3 POMMES  
BECKARO  
BILLIEBLUSH  
BOSS KIDSWEAR  
CARREMENT BEAU  
KARL LAGERFELD  
KIDS  
TIMBERLAND  
ENFANT

## Données financières\*

OUVERTURE RÉCENTE  
INFORMATIONS INEXISTANTES

\*Les informations juridiques & financières sont actualisées quotidiennement. Source : ELLISPHERE

## Score de solvabilité ELLISPHERE\*

\*Données ELLISPHERE du 16 octobre 2020

● risque faible à quasi nul   ● risque moyen à faible   ● risque moyen à élevé   ● risque très élevé   ● risque avéré

Score disponible sur les services en ligne

# MARLIE BOUTIQUE

MULTIMARQUE Prêt-à-porter & Chaussures - femme

## Informations générales

**ENSEIGNE :** MARLIE BOUTIQUE  
42 AVENUE JEAN BAPTISTE CLEMENT – 92100 BOULOGNE  
BILLANCOURT

**T.** 09 86 27 51 94

**SITE WEB :** [www.marlie-boutique.fr](http://www.marlie-boutique.fr)

**E-MAIL :** (disponible sur les services en ligne)

**RÉSEAUX SOCIAUX :**  

**TYPE COMMERCE :** Indépendant MULTIMARQUE

**PRODUITS :** Prêt-à-porter & Chaussures

**COLLECTIONS :** femme

**ANNÉE D'OUVERTURE :** 2020

**EMPLACEMENT :** Centre ville

## Informations légales\*

**SOCIÉTÉ :** GISELE

42 Avenue J B Clément – 92100 BOULOGNE  
BILLANCOURT

**JUGEMENT :** néant

**FORME JURIDIQUE :** SASU Société par  
actions simplifiée à associé unique

**CODE APE :** 4771Z

**SIREN :** 882 390 933

**N° TVA :** FR 34 882 390 933

**CAPITAL SOCIAL :** 5000 €

**ANNÉE DE CRÉATION :** 05/03/2020

**DIRIGEANT :** MME DEYGAS Karine

**FONCTION :** Président

**NOMBRE D'ÉTABLISSEMENTS :** 1

## Assortiment produit

### COLLECTIONS FEMME

#### PRÊT-À-PORTER

ANTIK BATIK  
CLOSED  
FRAME  
LAURENCE BRAS  
MARGAUX  
LONNBERG  
MASSCOB  
NEWTONE BRAND  
RAGDOLL LA

#### ACCESSOIRES

5 OCTOBRE  
GINETTE NY  
MAISON BALUCHON  
MOISMONT

#### CHAUSSURES

ANCIENT GREEK  
SANDALS  
ZESPA

## Données financières\*

OUVERTURE RÉCENTE  
INFORMATIONS INEXISTANTES

\*Les informations juridiques & financières  
sont actualisées quotidiennement. Source :  
ELLISPHERE

## Score de solvabilité ELLISPHERE\*

\*Données ELLISPHERE du 16 octobre 2020

 risque faible à quasi nul  risque moyen à faible  risque moyen à élevé  risque très élevé  risque avéré

Score disponible sur les services en ligne



# Ô JOLIS MOMES

MULTIMARQUE Chaussures - enfant

## Informations générales

**ENSEIGNE :** Ô JOLIS MOMES  
3 RUE CASIMIR FOURNIER – 59530 LE QUESNOY

**T.** 03 66 22 36 48

**E-MAIL :** (disponible sur les services en ligne)

**RÉSEAUX SOCIAUX :**  

**TYPE COMMERCE :** Indépendant MULTIMARQUE

**PRODUITS :** Chaussures

**COLLECTIONS :** enfant

**ANNÉE D'OUVERTURE :** 2020

**EMPLACEMENT :** Centre ville

**SURFACE COMMERCIALE :** 21 - 50 m<sup>2</sup>

## Informations légales\*

**SOCIÉTÉ :** O JOLIS MOMES  
3 Rue Casimir Fournier – 59530 LE QUESNOY

**JUGEMENT :** néant

**FORME JURIDIQUE :** SARL unipersonnelle

**CODE APE :** 4772A

**SIREN :** 882 809 429

**N° TVA :** FR 51 882 809 429

**CAPITAL SOCIAL :** 5000 €

**ANNÉE DE CRÉATION :** 08/04/2020

**DIRIGEANT :** MME DELMOTTE Pauline

**FONCTION :** Gérant

**NOMBRE D'ÉTABLISSEMENTS :** 1

## Assortiment produit

### COLLECTIONS ENFANT

#### CHAUSSURES

BELLAMY

BISGAARD

BOPY

EASY PEASY

GBB

KICKERS

NEW BALANCE

SHOO POM

STONES AND BONES

#### ACCESSOIRES

CABAIA

IZIPIZI

## Données financières\*

OUVERTURE RÉCENTE  
INFORMATIONS INEXISTANTES

\*Les informations juridiques & financières  
sont actualisées quotidiennement. Source :  
ELLISPHERE

## Score de solvabilité ELLISPHERE\*

\*Données ELLISPHERE du 16 octobre 2020

 risque faible à quasi nul  risque moyen à faible  risque moyen à élevé  risque très élevé  risque avéré

Score disponible sur les services en ligne



# PAPAYANN

MULTIMARQUE Chaussures - femme & enfant

## Informations générales

**ENSEIGNE :** PAPAYANN  
4 RUE DES POILUS – 13600 LA CIOTAT

**T :** 04 42 32 67 33

**SITE WEB :** www.papayann.fr

**E-MAIL :** (disponible sur les services en ligne)

**RÉSEAUX SOCIAUX :**     

**TYPE COMMERCE :** Indépendant MULTIMARQUE

**PRODUITS :** Chaussures

**COLLECTIONS :** femme & enfant

**ANNÉE D'OUVERTURE :** 2020

**EMPLACEMENT :** Centre ville

**SURFACE COMMERCIALE :** 21 - 50 m<sup>2</sup>

## Informations légales\*

**SOCIÉTÉ :** PAPAYANN  
4 Rue des Poilus – 13600 LA CIOTAT

**JUGEMENT :** néant

**FORME JURIDIQUE :** Société par actions simplifiée

**CODE APE :** 4782Z

**SIREN :** 879 396 117

**N° TVA :** FR 17 879 396 117

**CAPITAL SOCIAL :** 30000 €

**ANNÉE DE CRÉATION :** 06/11/2019

**DIRIGEANT :** M LARERRE Yann

**FONCTION :** Président

**NOMBRE D'ÉTABLISSEMENTS :** 1

## Assortiment produit

### COLLECTIONS FEMME

#### CHAUSSURES

EVA FRUTOS  
HAVAIANAS  
LES TROPEZIENNES  
PAR M.BELARBI  
LIU.JO  
NERO GIARDINI  
NEW BALANCE  
PALLADIUM  
SMR 23  
VICTORIA SHOES

### COLLECTIONS ENFANT

#### CHAUSSURES

BISGAARD  
BOPY  
DOCKERS  
GBB  
HAVAIANAS  
KICKERS  
LES TROPEZIENNES  
PAR M.BELARBI  
LITTLE MARY  
MEDUSE  
NEW BALANCE  
SHOO POM  
SKECHERS  
SMR 23  
STONES AND BONES  
VICTORIA SHOES

## Données financières\*

OUVERTURE RÉCENTE  
INFORMATIONS INEXISTANTES

\*Les informations juridiques & financières sont actualisées quotidiennement. Source : ELLISPHERE

## Score de solvabilité ELLISPHERE\*

\*Données ELLISPHERE du 16 octobre 2020

 risque faible à quasi nul  risque moyen à faible  risque moyen à élevé  risque très élevé  risque avéré

Score disponible sur les services en ligne





# SOLAR

MULTIMARQUE Prêt-à-porter & Chaussures - femme & homme

## Informations générales

**ENSEIGNE :** SOLAR  
19 RUE FOCH – 34000 MONTPELLIER

**T :** 06 34 53 44 59

**SITE WEB :** www.solarmtp.com

**E-MAIL :** (disponible sur les services en ligne)

**RÉSEAUX SOCIAUX :**  

**TYPE COMMERCE :** Indépendant MULTIMARQUE

**PRODUITS :** Prêt-à-porter & Chaussures

**COLLECTIONS :** femme & homme

**ANNÉE D'OUVERTURE :** 2020

**EMPLACEMENT :** Centre ville

**SURFACE COMMERCIALE :** 21 - 50 m<sup>2</sup>

## Informations légales\*

**SOCIÉTÉ :** SAS LA RAI  
16 Rue Cavaille Coll – 34090 MONTPELLIER  
**JUGEMENT :** néant

**FORME JURIDIQUE :** Société par actions simplifiée

**CODE APE :** 4771Z

**SIREN :** 838 721 041

**N° TVA :** FR 13 838 721 041

**CAPITAL SOCIAL :** 5000 €

**ANNÉE DE CRÉATION :** 19/03/2018

**DIRIGEANTS :** M FAURE François, M FAURE Charles-Alexandre et M FAURE Simon

**FONCTION :** Co-gérants

**NOMBRE D'ÉTABLISSEMENTS :** 1

## Assortiment produit

### COLLECTIONS FEMME

#### PRÊT-À-PORTER

BASERANGE  
JACQUEMUS  
YOU MUST CREATE (YMC)

#### CHAUSSURES

EYTYS

### COLLECTIONS HOMME

#### PRÊT-À-PORTER

A KIND OF GUISE  
ADSUM  
AURALEE  
DRAKE'S  
GITMAN VINTAGE  
NANAMICA  
OUR LEGACY  
RECEPTION  
SOULLAND  
YOU MUST CREATE (YMC)

#### CHAUSSURES

EYTYS

#### ACCESSOIRES

JACQUEMUS

## Données financières\*

OUVERTURE RÉCENTE  
INFORMATIONS INEXISTANTES

\*Les informations juridiques & financières sont actualisées quotidiennement. Source : ELLISPHERE

## Score de solvabilité ELLISPHERE\*

\*Données ELLISPHERE du 16 octobre 2020

 risque faible à quasi nul  risque moyen à faible  risque moyen à élevé  risque très élevé  risque avéré

Score disponible sur les services en ligne

# UPDATE STORE

MULTIMARQUE Prêt-à-porter & Chaussures - femme & homme

## Informations générales

**ENSEIGNE :** UPDATE STORE  
3 RUE DES CAPUCINS – 90000 BELFORT

**T :** 03 63 14 29 54  
**E-MAIL :** (disponible sur les services en ligne)  
**RÉSEAUX SOCIAUX :**  

**TYPE COMMERCE :** Indépendant MULTIMARQUE  
**PRODUITS :** Prêt-à-porter & Chaussures  
**COLLECTIONS :** femme & homme

**ANNÉE D'OUVERTURE :** 2020  
**EMPLACEMENT :** Centre ville  
**SURFACE COMMERCIALE :** 101 - 200 m<sup>2</sup>

## Informations légales\*

**SOCIÉTÉ :** UPDATE STORE  
3 Rue des Capucins – 90000 BELFORT

**JUGEMENT :** néant

**FORME JURIDIQUE :** SARL unipersonnelle  
**CODE APE :** 4771Z  
**SIREN :** 882 201 304  
**N° TVA :** FR 52 882 201 304  
**CAPITAL SOCIAL :** 5000 €  
**ANNÉE DE CRÉATION :** 01/02/2020

**DIRIGEANT :** M FORESTIER Philippe  
**FONCTION :** Gérant  
**NOMBRE D'ÉTABLISSEMENTS :** 1

## Assortiment produit

### COLLECTIONS FEMME

#### PRÊT-À-PORTER

CARHARTT  
RIPN'DIP  
RVCA  
VOLCOM  
WASTED

#### CHAUSSURES

ADIDAS  
SKATEBOARDING,  
KARHU, NEW  
BALANCE, PUMA,  
STRAYE, VANS

#### ACCESSOIRES

KANGOL

#### UNDERWEAR/ SWIMWEAR

STANCE

### COLLECTIONS HOMME

#### PRÊT-À-PORTER

BRONZE 56K,  
CARHARTT,  
CHRYSTIE NYC,  
MAGENTA, MTBK  
CLOTHING,  
POLAR SKATE,  
PRIMITIVE, RAVE,  
RIPN'DIP, RVCA,  
SOUR, VOLCOM,  
WASTED, WELCOME

#### CHAUSSURES

ADIDAS  
SKATEBOARDING,  
KARHU, NEW  
BALANCE, PUMA,  
STRAYE, VANS

### ACCESSOIRES

KANGOL

#### UNDERWEAR/ SWIMWEAR

STANCE

## Données financières\*

OUVERTURE RÉCENTE  
INFORMATIONS INEXISTANTES

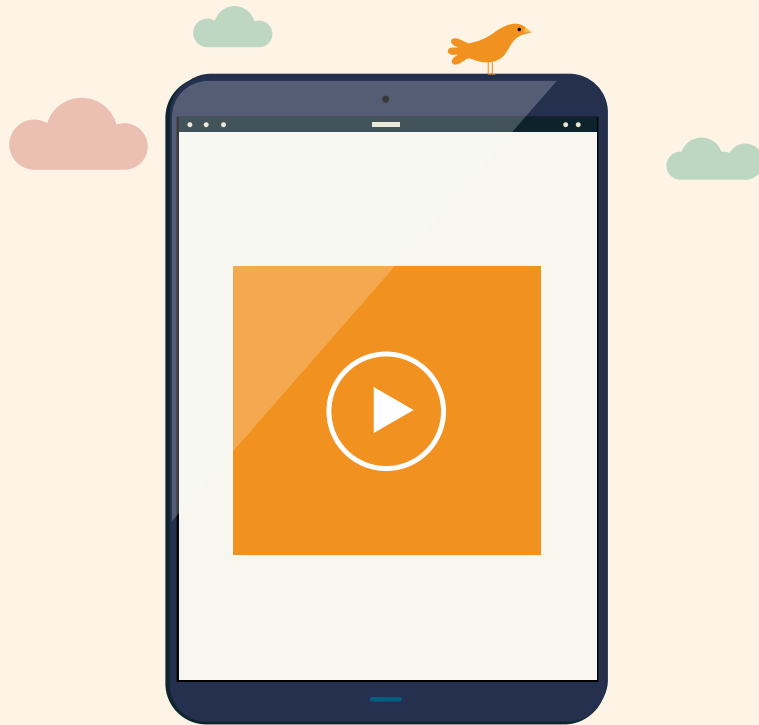
\*Les informations juridiques & financières sont actualisées quotidiennement. Source : ELLISPHERE

## Score de solvabilité ELLISPHERE\*

\*Données ELLISPHERE du 16 octobre 2020

 risque faible à quasi nul  risque moyen à faible  risque moyen à élevé  risque très élevé  risque avéré

Score disponible sur les services en ligne



---

**Découvrez FASHOP en 2 minutes**  
avec la vidéo disponible sur

**[fashop.fr](https://fashop.fr)**



**FASHOP** 

LA PROSPECTION EFFICIENTE

**Plus de 200 marques  
nous font confiance  
pour leur développement  
commercial.**

**in**  **+33 (0)388 232 825**

[www.fashop.fr](http://www.fashop.fr)