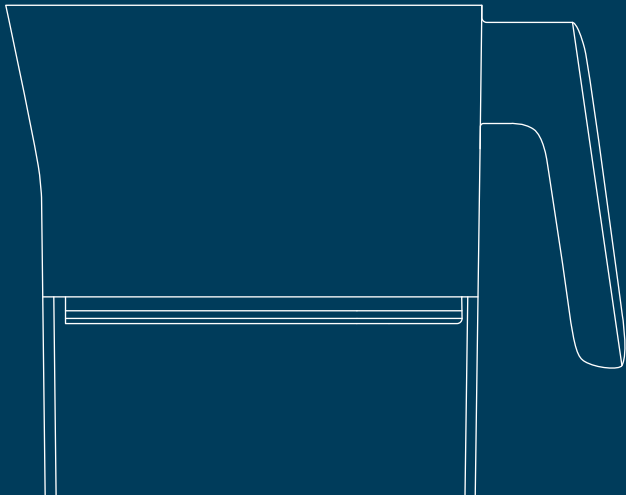


Unique two-
stage process

LARQ

LARQ Pitcher PureVis™



**Now, you've got
the magic touch**

We are LARQ

LARQ was started with a simple vision where innovative technology can be combined with inspirational design to help people access pristine drinking water easily and sustainably.

Drink brilliantly

Our products look as good as they make you feel. We are confident that these are the most beautiful hydration products in the world that make it easy to make the healthier and more sustainable choice – anytime, anywhere.

Part of the solution

A million plastic bottles are bought around the world every minute. Only 7% of those collected were turned into new bottles. Instead, most plastic bottles end up in landfills or in the ocean.

Every single LARQ Filter can help eliminate 500+ single-use bottles. By switching to the LARQ Pitcher PureVis™, you are part of the change. In addition, a portion of proceeds go to 1% for the Planet to benefit the environment and bring safe drinking water to billions.

LARQ Pitcher PureVis™: The first multi-stage purification water pitcher

Traditional filters simply trap contaminants where they can quickly multiply and reverse contaminate your drinking water. The LARQ Pitcher PureVis™ neutralizes contaminants by going beyond filtration*.

1 Better filtration

Our innovative plant-based filters are independently tested to NSF/ANSI 42, 53 & 401 standards to be effective against pollutants like lead**, chlorine, PFAS/ PFOS**, HAA5**, pharmaceuticals**, mercury, VOCs, cadmium, and particulates.

2 PureVis™ technology

Proprietary PureVis™ technology improves the quality of your water by inhibiting bio-contaminant* growth.

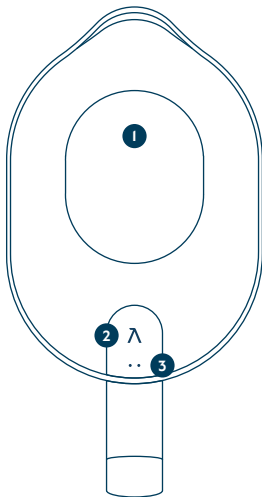
**In lab testing, PureVis™ inhibits and deactivates naturally occurring heterotrophic bacteria that may cause odor and impact the taste of water compared to non-UV treated water pitchers.*

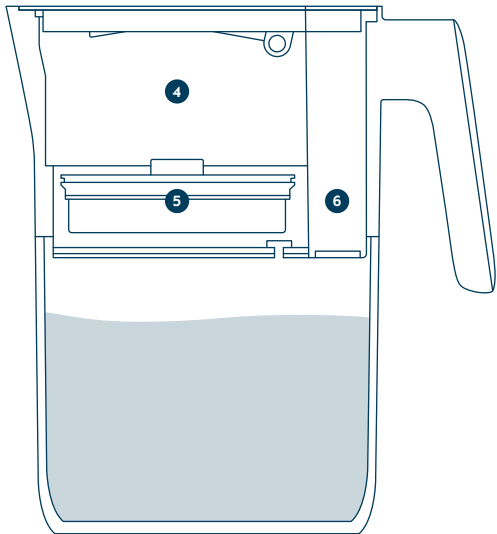
***with Advanced Filter.*

†Tested to NSF/ANSI 42, 53 & 401 standards. For details on specific contaminant removal visit www.livelarq.com.

LARQ Pitcher PureVis™

- 1 Fill flap
- 2 Λ Lambda button
- 3 Charging pins
- 4 Hopper
- 5 LARQ Filter
- 6 PureVis™ Wand

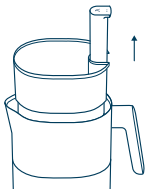
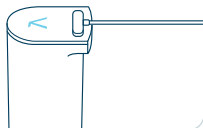
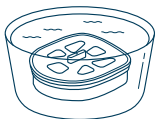
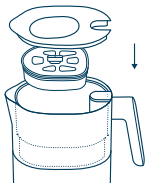
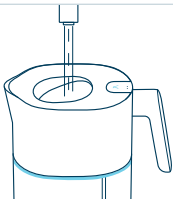
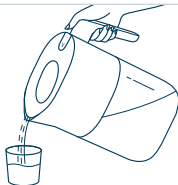




Getting started

- 1 Remove the PureVis™ Wand from the LARQ Pitcher PureVis™. Give your LARQ Pitcher PureVis™ a good wash before use.
- 2 Wake up your LARQ Pitcher PureVis™ by simply charging the PureVis™ Wand. Connect the magnetic charger to the gold charging pins on top of the PureVis™ Wand. We recommend a full charge to kick things off right.
- 3 Remove the filter from its packaging and soak the filter in water for 10 minutes before first use.
- 4 Install the filter into the reservoir and put the filter lid on. The lid should snap into place. Fill up the reservoir with tap water. Pour out the first batch.*
- 5 The PureVis™ Mode will automatically activate after the LARQ Pitcher PureVis™ is completely filled. A blue breathing light indicates that the LARQ Pitcher PureVis™ is on as water is filtered through. A 30-second PureVis™ cycle can also be manually activated by pressing the **Λ** Lambda button.
- 6 Pour yourself a glass of water and enjoy pure water beyond filtration!

**Note: you may notice some black carbon dust in the water on your first use or after a prolonged period of not using the LARQ Pitcher PureVis™. This is harmless carbon from our plant-based filter media. If desired, simply run a batch through the filter and pour out.*

1**2****3****4****5****6**

Modes & notifications

PureVis™ Wand modes



PureVis™ Mode

Breathing sky blue light - Activated automatically upon fill or by a single press of the **Λ** Lambda button.



Self-cleaning Mode

Breathing sky blue light - Activated automatically every 6 hours for 60 seconds.

Filter life notifications



<20% filter life remaining

Orange light will flash 3x prior to PureVis™ Mode. Time to order a replacement filter!



0% filter life remaining

Solid orange light (5 seconds) prior to PureVis™ Mode. Swap it out for a new one!





After a new filter is installed, hold down the **Λ** Lambda button for 5 seconds (the indicator light will turn white for 5 seconds followed by a flash of blue light).

Modes & notifications

Check filter life

Simply activate PureVis™ (single press of the **Λ** Lambda button.)

Battery status

-  **Breathing green light**
I'm charging!
-  **Steady green light**
I'm fully charged!
-  **Flashing green light**
Low on battery. I will flash twice before a cleansing mode.
-  **Red solid light or flashing purple light?**
Oh no! Something is wrong. Go to livelarq.com/warranty-claim

Disconnect the charging cable from the power supply when not in use. Use a power supply with 1 Amp max current rating.

DO NOT charge with any other magnetic charger other than the charger cable provided with your LARQ Pitcher PureVis™.

The LARQ App: Your personal control center

Unlock the full potential of the LARQ Pitcher PureVis™ with the LARQ App.



Insights & full custom controls

Track filter performance, household water consumption, and gain access to a full suite of controls (like travel lock, customizing PureVis™ power, and more).



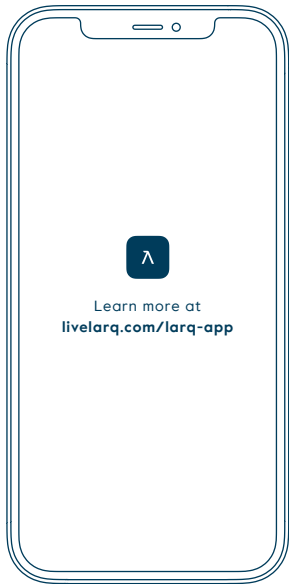
Filter recommendations

It's all in the numbers. Get custom filter recommendations based on your local water quality and your unique household needs.



Intelligent filter life tracking

Take the guesswork out of filter replacements and stop counting the days. Smart sensors track the volume of water consumed by your household - not some arbitrary timeframe.



Product care

PureVis™ technology activates automatically in the background to help keep your LARQ Pitcher PureVis™ clean*. However, we do recommend washing the LARQ Pitcher PureVis™ (it's dishwasher-safe!**) every 2-3 months when you need to replace the filter for a quick reset clean.

Before washing the LARQ Pitcher PureVis™, remove the PureVis™ Wand and hand wash with mild soap and warm water. Don't worry, the PureVis™ Wand is completely waterproof! Do not put the PureVis™ Wand in the dishwasher.

We also recommend that you give the PureVis™ Wand a full charge every time you replace the filter.

**In lab testing, PureVis™ prevents and deactivates naturally occurring heterotrophic bacteria that may cause odor and impact the taste of water compared to non-UV treated water pitchers.*

***Put smaller parts like the LARQ Pitcher PureVis™ lid, hopper, and filter lid in the top tray of the dishwasher. Do NOT put the PureVis™ Wand in the dishwasher, handwash only.*

We're here to help

Register for our warranty program at livelarq.com/register and you'll also receive special offers and expedited service.

Have questions about the LARQ Pitcher PureVis™? Head over to livelarq.com/support for FAQs or contact our customer support team at hello@livelarq.com.

Love LARQ?

Us too. Share a photo of your LARQ Pitcher PureVis™ with us and we'll post it!
[@livelarq](#) [#DrinkBrilliantly](#)

Disclaimer

Users of the LARQ Pitcher PureVis™ do so at their own risk. Neither LARQ nor its retail partners assume any responsibility or liability for any injuries or damages, physical or otherwise, resulting, directly or indirectly, from the use of this product. LARQ reserves the right to revise this publication and to make changes from time to time in the contents thereof without obligation to notify any person of such revision or changes.

Model may be changed for improvements without notice.

Safety

Please unplug the magnetic charging cable when not in use. Store the charging cable away from metal objects to avoid connecting to other metal pieces which may damage the charging cable.

This appliance is not intended for use by persons (including children) with reduced physical, sensory or mental capabilities, or lack of experience and knowledge, unless they have been given supervision or instruction concerning use of the appliance by a person responsible for their safety.

Children should be supervised to ensure that they do not play with the appliance.

Safety



The PureVis™ Wand should be used exclusively with the LARQ Pitcher PureVis™. The efficacy of the UV water purification has only been tested with the LARQ Pitcher PureVis™. LARQ cannot guarantee the UV's effectiveness when used with alternative water pitcher designs that have not been fully tested.

It must only be supplied at safety extra low voltage corresponding to the marking on the appliance.

This appliance contains batteries that are non-replaceable.

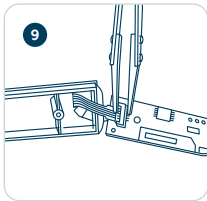
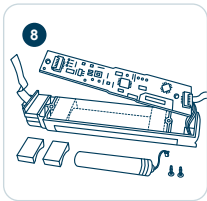
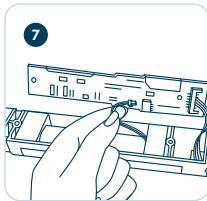
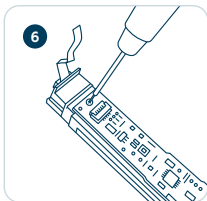
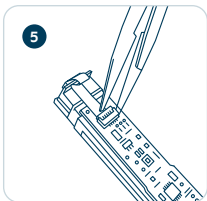
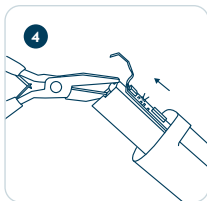
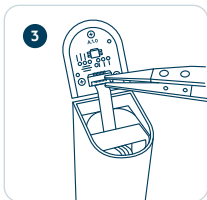
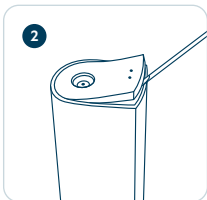
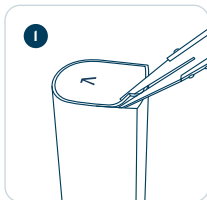
Disposal

- The PureVis™ Wand contains a rechargeable lithium-polymer battery that must be disposed of properly.
- DO NOT allow contact with fire.
- Contact your local town or city officials for battery disposal information.

Removing the rechargeable battery

DO NOT remove the battery until you intend to discard the product. Make sure that the battery is empty of charge before removing it. DO NOT use a sharp object when removing the battery. DO NOT puncture the battery. Please exercise basic safety precautions when following the instructions below. Make sure the battery is completely empty when you remove it. Observe safety precautions when following the procedure below.

- 1 Take a pair of tweezers and pry off the silicone button pad.
- 2 Remove the plastic button cover.
- 3 Remove the button board connection.
- 4 Pull out the inner bracket, removing the entire inner component from the outer casing.
- 5 Remove the LED board connection.
- 6 Unscrew the two screws of the control board.
- 7 Turn over the control board and pull out the battery connector (red, white & black wires).
- 8 Remove the holding pads and remove the battery.
- 9 Remove the sensor connection to complete battery removal.



Warnings & cautions

Improper operation of the LARQ Pitcher PureVis™ may cause injury. Please read and understand all warnings & cautions prior to operating this product. Do not use the LARQ Pitcher PureVis™ in any manner other than instructed in the User Manual.

Caution: Ultraviolet radiation. Do not look at light directly. Direct UV light can irritate eyes and skin. Do not operate the PureVis™ Wand outside the LARQ Pitcher PureVis™.

- To cancel a purifying cycle, first press the **Λ** Lambda button on top of the PureVis™ Wand, then safely remove the PureVis™ Wand from the LARQ Pitcher PureVis™.
- Do not use as a light source.
- Only use the LARQ Pitcher PureVis™ with potable water.
- Do not operate the PureVis™ Wand in containers such as laboratory beakers.
- The PureVis™ Wand's UV-C light is not intended to disinfect water in the upper chamber or exterior surfaces of the pitcher where the light does not reach.
- This product is not intended for use by children.
- As with any water treatment system, you should always have a backup method available.
- The UV-C light is an electrical device. Removal or tampering with the electronic circuit board of UV-C light assembly may cause injury or damage to the product, and will void all warranties.

Warnings & cautions

- Do not open, expose, modify or touch internal circuitry as this can lead to electric shock. Changes or modifications to this device not expressly approved by LARQ may void the user's authority to operate this equipment. This warranty does not cover damages caused by alteration of parts, removal of parts, tampering, disassembling, or any installation of parts not manufactured or sold by LARQ.
- Do not allow impact to the UV-C light. If the PureVis™ Wand or UV-C light lens is cracked, chipped or damaged, do not operate. Contact LARQ customer service or visit livelarq.com for more information regarding proper disposal, or to return.
- While carefully controlled microbiological testing has been conducted, the use of the PureVis™ Wand's UV-C light in the field may produce results that vary from laboratory test data.

LARQ™. All rights reserved.

Designed in California. Manufactured in China.

Industrial Design by Impel Studios.

Covered by one or more of the following patents:

US: 8816300, 1021443I, 1022724I, 10561156, 10570028, 10669166, 10906819, 10959443, 10969262, 11112763, D885836, D91723I. **EU:** 008248926-0001, 008274948-0001. **China:** 2016206839626, 201620673788, 2016206791839, 2017208777830, 2018300763454, ZL202030665102I, ZL2020307033854. Other US and foreign patents pending.

**Maintenant, vous avez
la recette magique**

Nous sommes LARQ

LARQ a été lancée avec une vision simple où technologie innovante et design inspirant peuvent être combinés pour aider les gens à accéder facilement et durablement à une eau potable pure.

Drink brilliantly

Nos produits sont aussi beaux qu'ils vous font du bien. Nous sommes convaincus que ce sont les plus beaux produits d'hydratation au monde qui facilitent le choix le plus sain et le plus durable - à tout moment et partout.

Une partie de la solution

Chaque minute, un million de bouteilles en plastique sont achetées dans le monde. Seuls 7% de celles collectées ont été transformées en bouteilles neuves. Au lieu de cela, la plupart des bouteilles en plastique se retrouvent dans des décharges ou dans l'océan.

Chaque LARQ Filter peut aider à éliminer plus de 500 bouteilles en plastique jetables. En passant au LARQ Pitcher PureVis™, vous faites partie du changement. En outre, une partie des recettes va à 1% for the Planet pour préserver l'environnement et apporter de l'eau potable à des milliards de personnes.

LARQ Pitcher PureVis™: Le premier pichet d'eau avec purification à plusieurs étapes

Les filtres traditionnels piègent simplement les contaminants où ils peuvent se multiplier rapidement et contaminer votre eau potable. Le LARQ Pitcher PureVis™ neutralise les contaminants en allant au-delà de la filtration*!

1 Meilleure filtration

Nos filtres innovants à base de plantes sont testés indépendamment selon les normes NSF / ANSI 42, 53 et 401 pour être efficaces contre les polluants comme le plomb**, le chlore, le PFAS / PFOS**, le HAA5**, les médicaments**, le mercure, les COV, le cadmium, et les particules!

2 Technologie PureVis™

La technologie exclusive PureVis™ améliore la qualité de votre eau en empêchant la croissance de bio-contaminant*.

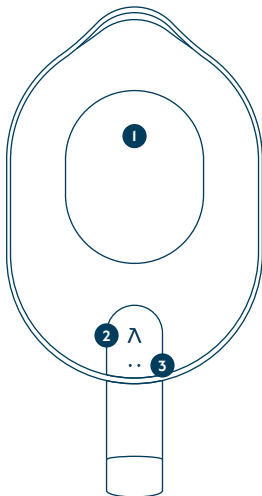
**Lors des tests en laboratoire, PureVis™ prévient et désactive les bactéries hétérotrophes naturelles qui peuvent provoquer des odeurs et affecter le goût de l'eau par rapport aux pichets d'eau non traités aux UV.*

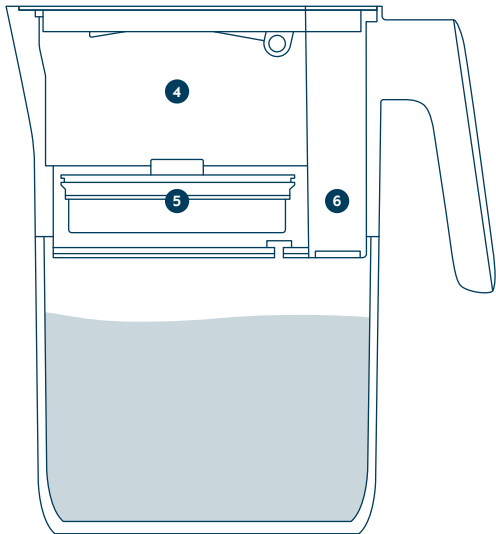
***avec Advanced Filter.*

†Testé selon les normes NSF / ANSI 42, 53 et 401. Pour plus de détails sur l'élimination de contaminants spécifiques, visitez www.livelarq.com.

LARQ Pitcher PureVis™

- 1 Clapet de remplissage
- 2 Λ Bouton
- 3 Broches de chargement
- 4 Trémie
- 5 LARQ Filter
- 6 PureVis™ Wand

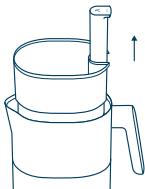
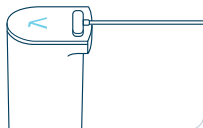
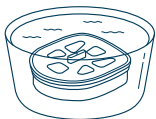
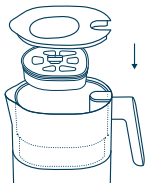
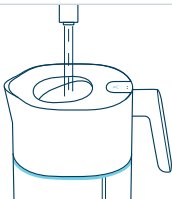
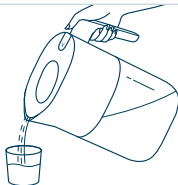




Mise en route

- 1 Retirez la PureVis™ Wand du LARQ Pitcher PureVis™. Lavez bien votre LARQ Pitcher PureVis™ avant utilisation.
- 2 Réveillez votre LARQ Pitcher PureVis™ en chargeant simplement la PureVis™ Wand. Connectez le chargeur magnétique aux broches de charge dorées sur le dessus de la PureVis™ Wand. Nous recommandons une charge complète pour bien démarrer.
- 3 Retirez le filtre de son emballage et faites-le tremper dans de l'eau pendant 10 minutes avant la première utilisation.
- 4 Installez le filtre dans le réservoir et placez le couvercle du filtre. Le couvercle doit s'enclencher. Remplissez le réservoir avec de l'eau du robinet. Videz le premier pichet.*
- 5 Le mode PureVis™ s'activera automatiquement une fois le LARQ Pitcher PureVis™ complètement rempli. Une lumière respiratoire bleue indique que le LARQ Pitcher PureVis™ est allumé lorsque l'eau est filtrée. Un cycle PureVis™ de 30 secondes peut également être activé manuellement en appuyant sur le bouton **A**.
- 6 Servez-vous un verre d'eau et profitez d'une eau pure au-delà de la filtration !

**Remarque: vous remarquerez peut-être de la poussière noire de carbone dans l'eau lors de votre première utilisation ou après une période prolongée de non-utilisation du LARQ Pitcher PureVis™. Il s'agit de carbone inoffensif issu de notre média filtrant à base de plantes. Si vous le souhaitez, passez simplement un pichet d'eau à travers le filtre et vidangez-la.*

1**2****3****4****5****6**

Modes et notifications

Modes de la PureVis™ Wand



Mode PureVis™

Témoin lumineux bleu ciel - Activé automatiquement lors du remplissage ou par une simple pression sur le bouton **A**.



Mode autonettoyant

Témoin lumineux bleu ciel - Activé automatiquement toutes les 6 heures pendant 60 secondes.

Notifications de durée de vie du filtre



<20% de la durée de vie restante du filtre

La lumière orange clignotera 3x avant le mode PureVis™.
Il est temps de commander un filtre de remplacement !



0% de la durée de vie restante du filtre

Lumière orange fixe (5 secondes) avant le mode PureVis™.
Remplacez-le !





Après l'installation d'un nouveau filtre, maintenez enfoncé le bouton **A** pendant 5 secondes (le voyant deviendra blanc pendant 5 secondes suivi d'un flash de lumière bleue).

Modes et notifications

Vérifier la durée de vie du filtre

Activez simplement PureVis™ (une seule pression sur le bouton **A**)

État de la batterie

-  **Voyant vert qui respire**
Je charge!
-  **Voyant vert fixe**
Je suis complètement chargé!
-  **Voyant vert clignotant**
Batterie faible. Je vais clignoter deux fois avant un mode de nettoyage.
-  **Lumière rouge fixe ou lumière violette clignotante?**
Oh non! Quelque chose ne va pas. Rendez-vous sur livelarq.com/warranty-claim

Débranchez le câble de charge de l'alimentation lorsqu'il n'est pas utilisé. Utilisez une alimentation avec un courant maximal de 1 Ampère.

NE chargez PAS avec un autre chargeur magnétique autre que le câble de chargeur fourni avec votre LARQ Pitcher PureVis™.

L'app LARQ: votre centre de contrôle personnel

Libérez tout le potentiel du LARQ Pitcher PureVis™ avec l'app LARQ.



Aperçus et commandes personnalisées

Suivez les performances du filtre, la consommation d'eau domestique et accédez à une série complète de commandes (comme le verrouillage de voyage, la puissance personnalisée de PureVis™ et plus encore...).



Recommandations de filtrage

Tout est dans les chiffres. Obtenez des recommandations de filtrage personnalisées en fonction de la qualité de votre eau locale et de vos propres besoins domestiques



Suivi intelligent de la durée de vie des filtres

Évitez les aléas lors du remplacement des filtres et arrêtez de compter les jours. Des capteurs intelligents suivent le volume d'eau consommé par votre ménage. Fini les délais arbitraires !



Entretien du produit

La technologie PureVis™ s'active automatiquement en arrière-plan pour vous aider à empêcher les bactéries et les moisissures de s'accumuler à l'intérieur de votre LARQ Pitcher PureVis™ propre*. Cependant, nous vous recommandons de laver le LARQ Pitcher PureVis™ (il passe au lave-vaisselle !**) tous les 2-3 mois lorsque vous devez remplacer le filtre pour un nettoyage à réinitialisation rapide.

Avant de laver le LARQ Pitcher PureVis™, retirez la PureVis™ Wand et lavez-la à la main avec un savon doux et de l'eau tiède. Ne vous inquiétez pas, la PureVis™ Wand est complètement étanche! Ne mettez pas la PureVis™ Wand au lave-vaisselle.

Nous vous recommandons également de charger complètement la PureVis™ Wand chaque fois que vous remplacez le filtre.

**Lors des tests en laboratoire, PureVis™ prévient et désactive les bactéries hétérotrophes naturelles qui peuvent provoquer des odeurs et affecter le goût de l'eau par rapport aux pichets d'eau non traités aux UV.*

***Mettez les petites pièces comme le couvercle du LARQ Pitcher PureVis™, la trémie et le couvercle du filtre dans le plateau supérieur du lave-vaisselle. NE PAS mettre le PureVis™ Wand dans le lave-vaisselle, laver à la main uniquement.*

Nous sommes là pour vous aider

Inscrivez-vous à notre programme de garantie sur livelarq.com/register et vous recevrez également des offres spéciales et un service express.

Vous avez des questions sur le LARQ Pitcher PureVis™? Rendez-vous sur livelarq.com/support pour consulter les FAQ ou contactez notre équipe de support client à hello@livelarq.com.

Vous aimez LARQ?

Nous aussi. Partagez une photo de votre LARQ Pitcher PureVis™ avec nous et nous la publierons! [@livelarq](#) [#DrinkBrilliantly](#)

Avertissement

L'utilisation du LARQ Pitcher PureVis™ se fait aux propres risques des utilisateurs. Ni LARQ ni ses partenaires détaillants n'assument la responsabilité de toute blessure ou tout dommage, physique ou autre, résultant directement ou indirectement de l'utilisation de ce produit. LARQ se réserve le droit de réviser cette publication et d'apporter des modifications de temps à autre à son contenu sans obligation d'aviser quiconque d'une telle révision ou de tels changements.

Le modèle peut être modifié pour des améliorations sans préavis.

Consigne de sécurité

Veuillez débrancher le câble de charge magnétique lorsqu'il n'est pas utilisé. Rangez le câble de charge à l'écart des objets métalliques pour éviter qu'il ne se connecte à d'autres pièces métalliques, ce qui pourrait endommager le câble de charge.

Cet appareil n'est pas destiné à être utilisé par des personnes (y compris les enfants) ayant des capacités physiques, sensorielles ou mentales réduites, ou manquant d'expérience et de connaissances, à moins qu'elles ne soient sous la supervision ou les instructions d'une personne responsable de leur sécurité.

Les enfants doivent être surveillés afin de s'assurer qu'ils ne jouent pas avec l'appareil.

Consigne de sécurité



La PureVis™ Wand doit être utilisée exclusivement avec le LARQ Pitcher PureVis™. L'efficacité de la purification UV de l'eau n'a été testée qu'avec le LARQ Pitcher PureVis™. LARQ ne peut pas garantir l'efficacité des UV lorsqu'il est utilisé avec d'autres conceptions de pichet à eau qui n'ont pas été entièrement testées.

Il doit uniquement être alimenté à une tension extra-basse de sécurité correspondant au marquage sur l'appareil.

Cet appareil contient des batteries qui ne sont pas remplaçables.

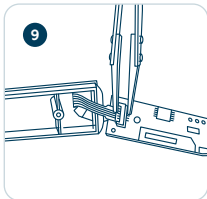
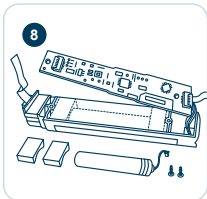
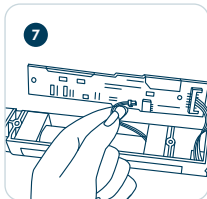
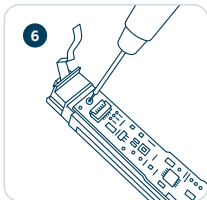
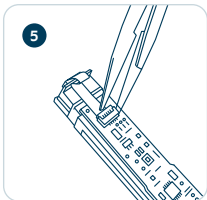
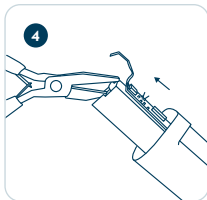
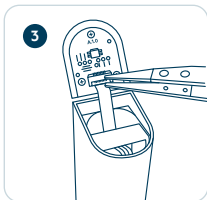
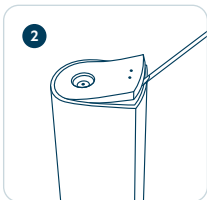
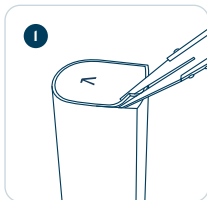
Disposition

- La PureVis™ Wand contient une batterie lithium-polymère rechargeable qui devra par la suite être mise au rebut de manière appropriée.
- NE PAS laisser en contact avec le feu.
- Contactez votre ville ou les autorités municipales pour obtenir des informations sur l'élimination des batteries.

Retrait de la batterie rechargeable

NE RETIREZ PAS la batterie tant que vous n'avez pas l'intention de jeter le produit. Assurez-vous que la batterie soit vide avant de la retirer. N'UTILISEZ PAS d'objet pointu lors du retrait de la batterie. NE PERFOREZ PAS la batterie. Veuillez prendre les mesures de sécurité de base en suivant les instructions ci-dessous. Assurez-vous que la batterie soit complètement vide lorsque vous la retirez. Observez les précautions de sécurité en suivant la procédure ci-dessous.

- 1 Prenez une pince à épiler et soulevez le coussinet en silicone.
- 2 Retirez le couvercle du bouton en plastique.
- 3 Retirez la connexion du dispositif.
- 4 Retirez le support intérieur en retirant tout le composant interne du boîtier extérieur.
- 5 Retirez la connexion de la carte LED.
- 6 Dévissez les deux vis du tableau de commande.
- 7 Retournez le tableau de commande et retirez le connecteur de la batterie (fils rouge, blanc et noir).
- 8 Retirez les patins de maintien et retirez la batterie.
- 9 Retirez la connexion du capteur pour terminer le retrait de la batterie.



Avertissements et mises en garde

Une utilisation incorrecte du LARQ Pitcher PureVis™ peut entraîner des blessures. Veuillez lire et comprendre tous les avertissements et mises en garde avant d'utiliser ce produit. N'utilisez pas le LARQ Pitcher PureVis™ d'une manière autre que celle indiquée dans le mode d'emploi.

Attention: Rayonnement ultraviolet. Ne regardez pas directement la lumière. La lumière UV directe peut irriter les yeux et la peau. N'utilisez pas la PureVis™ Wand en dehors du LARQ Pitcher PureVis™.

- Pour annuler un cycle de purification, appuyez d'abord sur le bouton **A** sur le dessus de la PureVis™ Wand puis retirez en toute sécurité la PureVis™ Wand du LARQ Pitcher PureVis™.
- Ne l'utilisez pas comme source lumineuse.
- N'utilisez le LARQ Pitcher PureVis™ qu'avec de l'eau potable.
- N'utilisez pas la PureVis™ Wand dans des récipients tels que des béciers de laboratoire.
- La lumière UV-C de la PureVis™ Wand n'est pas destinée à désinfecter l'eau dans la chambre supérieure ou les surfaces extérieures du pichet, endroits que la lumière n'atteint pas.
- Ce produit n'est pas destiné à être utilisé par des enfants.
- Comme pour tout système de traitement de l'eau, vous devez toujours disposer d'un système de secours.

Avertissements et mises en garde

- La lampe UV-C est un appareil électrique. Le retrait ou l'altération de la carte électronique de l'ensemble de lumière UV-C peut causer des blessures ou endommager le produit et annulera toutes les garanties
- Ne pas ouvrir, exposer, modifier ou toucher les circuits internes car cela peut entraîner un choc électrique. Les changements ou modifications de cet appareil non expressément approuvés par LARQ peuvent annuler le droit de l'utilisateur à utiliser cet équipement. Cette garantie ne couvre pas les dommages causés par l'altération des pièces, le retrait de pièces, la falsification, le démontage ou toute installation de pièces non fabriquées ou vendues par LARQ.
- Évitez tout impact sur la lumière UV-C. Si la PureVis™ Wand ou la lentille UV-C sont fissurées, ébréchées ou endommagées, ne les utilisez pas. Contactez le service client de LARQ ou visitez livelarq.com pour plus d'informations concernant la mise au rebut appropriée ou le renvoi.
- Bien que des tests microbiologiques soigneusement contrôlés aient été effectués, l'utilisation sur le terrain de la lumière UV-C provenant de la PureVis™ Wand peut produire des résultats qui diffèrent des données des tests de laboratoire.

LARQ™. Tous droits réservés.

Conçu en Californie. Fabriqué en Chine.

Design industriel par Impel Studios.

Protégé par un ou plusieurs des brevets suivants:

États-Unis: 8816300, 10214431, 10227241, 10561156, 10570028, 10669166, 10906819, 10959443, 10969262, 11112763, D885836, D917231. **EU:** 008248926-0001, 008274948-0001. **Chine:** 2016206839626, 201620673788, 2016206791839, 2017208777830, 2018300763454, ZL2020306651021, ZL2020307033854. Autres demandes de brevets américains et étrangers déposées.

**Jetzt hast du den
magischen Touch**

Wir sind LARQ

LARQ wurde mit einer einfachen Vision ins Leben gerufen, bei der innovative Technologie mit inspirierendem Design kombiniert werden kann, um Menschen den einfachen und nachhaltigen Zugang zu makellosem Trinkwasser zu erleichtern.

Drink brilliantly

Unsere Produkte sehen so gut aus, wie du dich fühlst. Wir sind zuversichtlich, dass dies die schönsten Trinkwasserprodukte der Welt sind, die es einfach machen, jederzeit und überall eine gesündere und nachhaltigere Wahl zu treffen.

Teil der Lösung

Jede Minute werden weltweit eine Million Plastikflaschen gekauft. Nur 7% der gesammelten wurden in neue Flaschen umgewandelt. Stattdessen landen die meisten Plastikflaschen auf Mülldeponien oder im Meer.

Jeder einzelne LARQ Filter kann dazu beitragen, mehr als 500 Einwegflaschen zu eliminieren. Durch den Wechsel zum LARQ Pitcher PureVis™ bist du Teil der Änderung. Darüber hinaus geht ein Teil des Erlöses an 1% für den Planeten, um der Umwelt zu helfen und Milliarden mit sauberem Trinkwasser zu versorgen.

LARQ Pitcher PureVis™: Der erste mehrstufige Reinigungswasserkrug

Herkömmliche Filter fangen einfach Verunreinigungen ein, wo sie sich schnell vermehren und dein Trinkwasser rückgängig machen können. Der LARQ Pitcher PureVis™ neutralisiert Verunreinigungen, indem er über die Filtration hinausgeht*1.

1 Bessere Filtration

Unsere innovativen Filter auf Pflanzenbasis werden unabhängig nach NSF/ANSI 42, 53 & 401 getestet, um wirksam gegen Schadstoffe wie Blei**, Chlor, PFAS/PFOS**, HAA5**, Pharmazeutika**, Quecksilber, VOCs, Cadmium und Partikel zu sein.

2 PureVis™ Technologie

Die proprietäre PureVis™-Technologie verbessert die Qualität Ihres Wassers, indem sie das Wachstum von Biokontaminanten* verhindert.

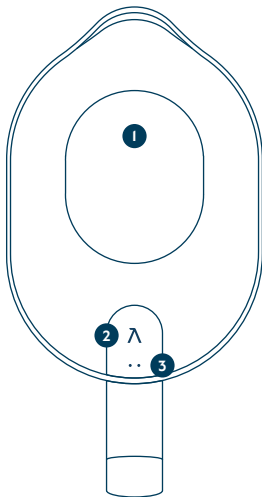
**In Labortests verhindert und deaktiviert PureVis™ natürlich vorkommende heterotrophe Bakterien, die im Vergleich zu nicht UV-behandelten Wasserkrügen Gerüche verursachen und den Geschmack von Wasser beeinträchtigen können.*

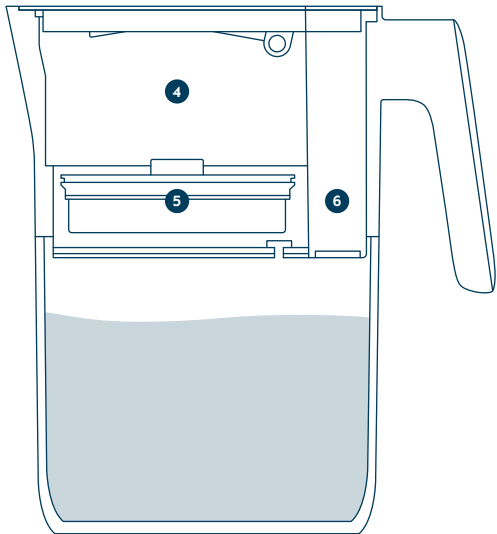
***mit Advanced Filter.*

1Getestet nach NSF/ANSI 42, 53 & 401 Standards. Einzelheiten zur spezifischen Entfernung von Verunreinigungen Besuchen Sie www.livelarq.com.

LARQ Pitcher PureVis™

- 1 Klappe füllen
- 2 Λ Lambda-Taste
- 3 Ladestifte
- 4 Trichter
- 5 LARQ Filter
- 6 PureVis™ Wand

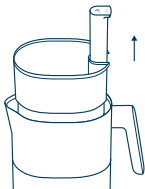
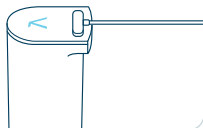
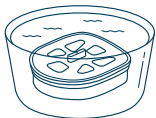
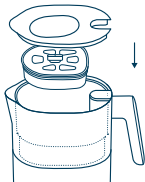
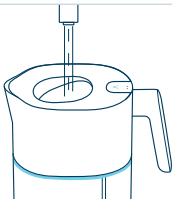
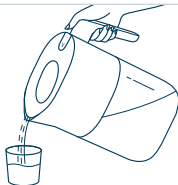




Erster Schritt

- 1 Entferne den PureVis™ Wand vom LARQ Pitcher PureVis™. Wasch deinen LARQ Pitcher PureVis™ vor Gebrauch gut.
- 2 Wecke deinen LARQ Pitcher PureVis™ auf, indem du einfach den PureVis™ Wand auflädst. Schließe das magnetische Ladegerät an die goldenen Ladestifte oben am PureVis™ Wand an. Wir empfehlen eine volle Ladung, um richtig zu starten.
- 3 Nimm den Filter aus der Verpackung und lege ihn vor dem ersten Gebrauch 10 Minuten lang in Wasser.
- 4 Setze den Filter in den Vorratsbehälter ein und setze den Filterdeckel auf. Der Deckel sollte einrasten. Fülle den Behälter mit Leitungswasser. Gieße die erste Füllung aus.*
- 5 Der PureVis™-Modus wird automatisch aktiviert, nachdem der LARQ Pitcher PureVis™ vollständig gefüllt ist. Ein blaues Atemlicht zeigt an, dass der LARQ Pitcher PureVis™ eingeschaltet ist, während das Wasser durchgefiltert wird. Ein 30-sekündiger PureVis™-Zyklus kann auch manuell durch Drücken der Taste **Λ** Lambda aktiviert werden.
- 6 Gieße dir ein Glas Wasser ein und genieße reines Wasser jenseits der Filtration!

**Hinweis: Möglicherweise bemerkst du beim ersten Gebrauch oder nach längerer Nichtbenutzung des LARQ Pitcher PureVis™ etwas schwarzen Kohlenstoffstaub im Wasser. Dies ist harmloser Kohlenstoff aus unseren Filtermedien auf pflanzlicher Basis. Falls gewünscht, lass einfach eine Füllung durch den Filter laufen und gießen Sie sie aus.*

1**2****3****4****5****6**

Modi & Benachrichtigungen

PureVis™ Wand-Modi



PureVis™-Modus

Pulsierendes himmelblaues Licht - Wird beim Befüllen oder durch einmaliges Drücken der Taste **Λ** Lambda automatisch aktiviert.



Selbstreinigungsmodus

Pulsierendes himmelblaues Licht - Wird 60 Sekunden lang alle 6 Stunden automatisch aktiviert.

Benachrichtigungen zur Filterlebensdauer



<20% verbleibende Filterlebensdauer

Vor dem PureVis™-Modus blinkt das orange Licht dreimal. Zeit, einen Ersatzfilter zu bestellen!



0% verbleibende Filterlebensdauer

Durchgehend orange Licht (5 Sekunden) vor dem PureVis™-Modus. Tausche es gegen ein neues aus!





Halten Sie nach dem Einsetzen eines neuen Filters die Lambda-Taste **Λ** 5 Sekunden lang gedrückt (die Kontrollleuchte wird 5 Sekunden lang weiß, gefolgt von einem blauen Lichtblitz).

Modi & Benachrichtigungen

Überprüfe die Filterlebensdauer

Aktiviere einfach PureVis™ (einmaliges Drücken der Taste Λ Lambda.)

Batteriestatus

-  **Pulsierendes grünes Licht**
Ich lade auf!
-  **Dauerhaft grünes Licht**
Ich bin voll aufgeladen!
-  **Grünes Blinklicht**
Batterie schwach. Ich werde zweimal vor einem Reinigungsmodus blinken.
-  **Rotes Licht oder blinkendes lila Licht?**
Ach nein! Irgendwas stimmt nicht. Gehe zu livelarq.com/warranty-claim

Trennen Sie das Ladekabel vom Netzteil, wenn es nicht verwendet wird. Verwenden Sie ein Netzteil mit einer maximalen Stromstärke von 1 Ampere.

Lade das Gerät NICHT mit einem anderen magnetischen Ladegerät als dem mit deinem LARQ Pitcher PureVis™ gelieferten Ladekabel auf.

Die LARQ App

Nutze das volle Potenzial des LARQ Pitcher PureVis™ mit der LARQ App.



Einblicke und benutzerdefinierte Steuerelemente

Verfolge die Filterleistung, den Wasserverbrauch im Haushalt und erhalte Zugriff auf eine vollständige Reihe von Steuerelementen (z. B. Reisesperre, Anpassen der PureVis™-Leistung und mehr).



Filterempfehlungen

Es ist alles in Zahlen. Erhalte individuelle Filterempfehlungen, die auf deiner lokalen Wasserqualität und deinen individuellen Haushaltsbedürfnissen basieren.



Intelligente Filterlebensdauererfolgung

Stoppe das Rätselraten beim Filterwechsel und höre auf, die Tage zu zählen. Intelligente Sensoren erfassen das von deinem Haushalt verbrauchte Wasservolumen - kein willkürlicher Zeitrahmen.



Produktpflege

Die PureVis™-Technologie wird automatisch im Hintergrund aktiviert, um zu verhindern, dass sich Bakterien und Schimmel in deinem LARQ Pitcher PureVis™ ansammeln*. Wir empfehlen jedoch, den LARQ Pitcher PureVis™ (spülmaschinenfest!**) Alle 2-3 Monate zu waschen, wenn du den Filter für eine schnelle Reinigung nach dem Zurücksetzen austauschen musst.

Entferne vor dem Waschen des LARQ Pitcher PureVis™ den PureVis™ Wand und wasche ihn mit milder Seife und warmem Wasser von Hand. Keine Sorge, der PureVis™ Wand ist komplett wasserdicht! Stelle den PureVis™ Wand nicht in die Spülmaschine.

Wir empfehlen außerdem, dass du den PureVis™ Wand jedes Mal, wenn du den Filter austauschst, vollständig auflädst.

**In Labortests verhindert und deaktiviert PureVis™ natürlich vorkommende heterotrophe Bakterien, die im Vergleich zu nicht UV-behandelten Wasserkrügen Gerüche verursachen und den Geschmack von Wasser beeinträchtigen können.*

***Legen Sie kleinere Teile wie den Krugdeckel, den LARQ Pitcher PureVis™ und den Filterdeckel in das obere Fach des Geschirrspülers. Geben Sie den PureVis™ Wand NICHT in die Spülmaschine, sondern nur von Hand.*

Wir sind hier um zu helfen

Registrierte dich für unser Garantieprogramm unter livelarq.com/register und erhalte auch Sonderangebote und beschleunigten Service.

Hast Fragen zum LARQ Pitcher PureVis™? Gehe zu livelarq.com/support
Für häufig gestellte Fragen wende dich an unser Kundensupport-Team unter hello@livelarq.com.

Liebst du LARQ?

Wir auch. Teile ein Foto deines LARQ Pitcher PureVis™ und wir veröffentlichen es!
[@livelarq](#) [#DrinkBrilliantly](#)

Haftungsausschluss

Benutzer des LARQ Pitcher PureVis™ tun dies auf eigenes Risiko. Weder LARQ noch seine Einzelhandelspartner übernehmen eine Verantwortung oder Haftung für physische oder sonstige Verletzungen oder Schäden, die direkt oder indirekt aus der Verwendung dieses Produkts resultieren. LARQ behält sich das Recht vor, diese Veröffentlichung zu überarbeiten und von Zeit zu Zeit Änderungen am Inhalt vorzunehmen, ohne verpflichtet zu sein, eine Person über solche Überarbeitungen oder Änderungen zu informieren.

Das Modell kann ohne vorherige Ankündigung geändert werden.

Sicherheit

Bitte ziehen Sie das magnetische Ladekabel ab, wenn es nicht verwendet wird. Bewahren Sie das Ladekabel fern von Metallgegenständen auf, um zu vermeiden, dass es mit anderen Metallteilen in Kontakt kommt, was das Ladekabel beschädigen könnte.

Dieses Gerät ist nicht für die Verwendung durch Personen (einschließlich Kinder) mit eingeschränkten physischen, sensorischen oder geistigen Fähigkeiten oder mangelnder Erfahrung und Wissen vorgesehen, es sei denn, sie wurden von einer für ihre Sicherheit verantwortlichen Person beaufsichtigt oder angewiesen.

Kinder sollten beaufsichtigt werden, um sicherzustellen, dass sie nicht mit dem Gerät spielen.

Sicherheit



Der PureVis™ Wand sollte ausschließlich mit dem LARQ Pitcher PureVis™ verwendet werden. Die Wirksamkeit der UV-Wasserreinigung wurde nur mit dem LARQ Pitcher PureVis™ getestet. LARQ kann die UV-Wirksamkeit nicht garantieren, wenn es mit alternativen Wasserkrugdesigns verwendet wird, die noch nicht vollständig getestet wurden.

Es darf nur mit einer Sicherheitskleinspannung betrieben werden, die der Kennzeichnung auf dem Gerät entspricht.

Dieses Gerät enthält nicht austauschbare Batterien.

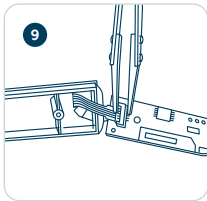
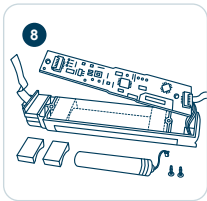
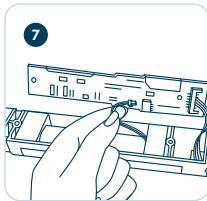
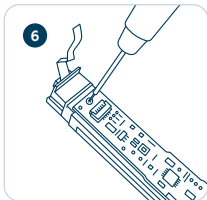
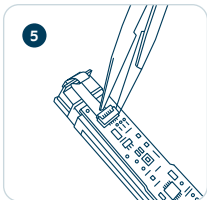
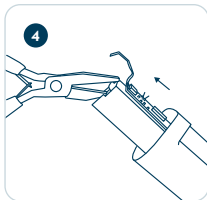
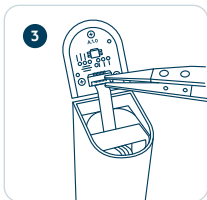
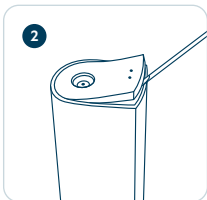
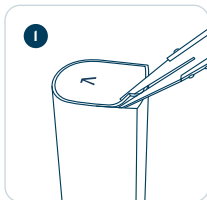
Entsorgung

- Der PureVis™ Wand enthält einen wiederaufladbaren Lithium-Polymer-Akku, der ordnungsgemäß entsorgt werden muss.
- KEINEN Kontakt mit Feuer zulassen.
- Wende dich an Ihre örtlichen Stadtbeamten, um Informationen zur Batterieentsorgung zu erhalten.

Akku entfernen

Entferne den Akku NICHT, bevor du das Produkt entsorgen möchtest. Stelle sicher, dass der Akku leer ist, bevor du ihn entfernst. Verwende beim Entfernen des Akkus KEINEN scharfen Gegenstand. Den Akku NICHT durchstoßen. Bitte beachte die grundlegenden Sicherheitsvorkehrungen, wenn du die folgenden Anweisungen befolgst. Stelle sicher, dass der Akku vollständig leer ist, wenn du ihn entfernst. Beachte die Sicherheitsvorkehrungen, wenn du die folgenden Schritte ausführst.

- 1 Nimm eine Pinzette und hebel das Silikon-Tastenfeld ab.
- 2 Entferne die Kunststoffknopfabdeckung.
- 3 Entferne die Tastenleiste Verbindung.
- 4 Ziehe die innere Halterung heraus und entferne die gesamte innere Komponente vom äußeren Gehäuse.
- 5 Entferne die LED-Platinenverbindung.
- 6 Löse die beiden Schrauben der Steuerplatine.
- 7 Drehe die Steuerplatine um und ziehe den Batteriestecker heraus (rote, weiße und schwarze Kabel).
- 8 Entferne die Haltepads und entferne den Akku.
- 9 Entferne den Sensoranschluss, um die Batterie vollständig zu entfernen.



Warnungen & Vorsichtsmaßnahmen

Eine unsachgemäße Bedienung des LARQ Pitcher PureVis™ kann zu Verletzungen führen. Bitte lese und verstehe alle Warnungen & Vorsichtsmaßnahmen, bevor du dieses Produkt in Betrieb nimmst. Verwende den LARQ Pitcher PureVis™ nicht anders als im Benutzerhandbuch beschrieben.

Achtung: Ultraviolette Strahlung. Schauge nicht direkt aufs Licht. Direktes UV-Licht kann Augen und Haut reizen. Benutze den PureVis™ Wand nicht außerhalb des LARQ Pitcher PureVis™.

- Um einen Reinigungszyklus abzubrechen, drücke zuerst die Taste **Λ** Lambda oben auf dem PureVis™ Wand und entferne den PureVis™ Wand sicher aus dem LARQ Pitcher PureVis™.
- Nicht als Lichtquelle verwenden.
- Verwenden Sie den LARQ Pitcher PureVis™ nur mit Trinkwasser.
- Benutze den PureVis™ Wand nicht in Behältern wie Laborbechern.
- Das UV-C-Licht des PureVis™ Wand dient nicht zur Desinfektion von Wasser in der oberen Kammer oder an den Außenflächen des Kruges, wo das Licht nicht eindringt.
- Dieses Produkt ist nicht für Kinder bestimmt.
- Wie bei jedem Wasseraufbereitungssystem sollte immer eine Sicherungsmethode verfügbar sein.

Warnungen & Vorsichtsmaßnahmen

- Das UV-C-Licht ist ein elektrisches Gerät. Das Entfernen oder Manipulieren der elektronischen Leiterplatte der UV-C-Lichtbaugruppe kann zu Verletzungen oder Schäden am Produkt führen und führt zum Erlöschen aller Garantien.
- Öffnen, exponieren, modifizieren oder berühren Sie keine internen Schaltkreise, da dies zu einem Stromschlag führen kann. Änderungen oder Modifikationen an diesem Gerät, die nicht ausdrücklich von LARQ genehmigt wurden, können zum Erlöschen der Berechtigung des Benutzers zum Betrieb dieses Geräts führen. Diese Garantie deckt keine verursachten Schäden ab durch Änderung von Teilen, Entfernen von Teilen, Manipulation, Demontage oder Installation von Teilen, die nicht von LARQ hergestellt oder verkauft wurden.
- Lass keine Einwirkung auf das UV-C-Licht zu. Wenn der PureVis™ Wand oder die UV-C-Lichtlinse Risse, Abplatzungen oder Beschädigungen aufweisen, funktionieren sie nicht. Wende dich an den LARQ-Kundendienst oder besuche [livelarq.com](https://www.livelarq.com), um weitere Informationen zur ordnungsgemäßen Entsorgung oder zur Rücksendung zu erhalten.
- Während sorgfältig kontrollierte mikrobiologische Tests durchgeführt wurden, kann die Verwendung des UV-C-Lichts des PureVis™ Wand im Feld zu Ergebnissen führen, die von den Labortestdaten abweichen.

LARQ™. Alle Rechte vorbehalten.

Entworfen in Kalifornien. Hergestellt in China.

Industriedesign von Impel Studios.

Durch eines oder mehrere der folgenden Patente geschützt:

Amerikanisch: 8816300, 10214431, 10227241, 10561156, 10570028, 10669166, 10906819, 10959443, 10969262, 11112763, D885836, D917231. **EU:** 008248926-0001, 008274948-0001. **China:** 2016206839626, 201620673788, 2016206791839, 2017208777830, 2018300763454, ZL2020306651021, ZL2020307033854. Weitere US- und ausländische Patente angemeldet.

livelarq.com