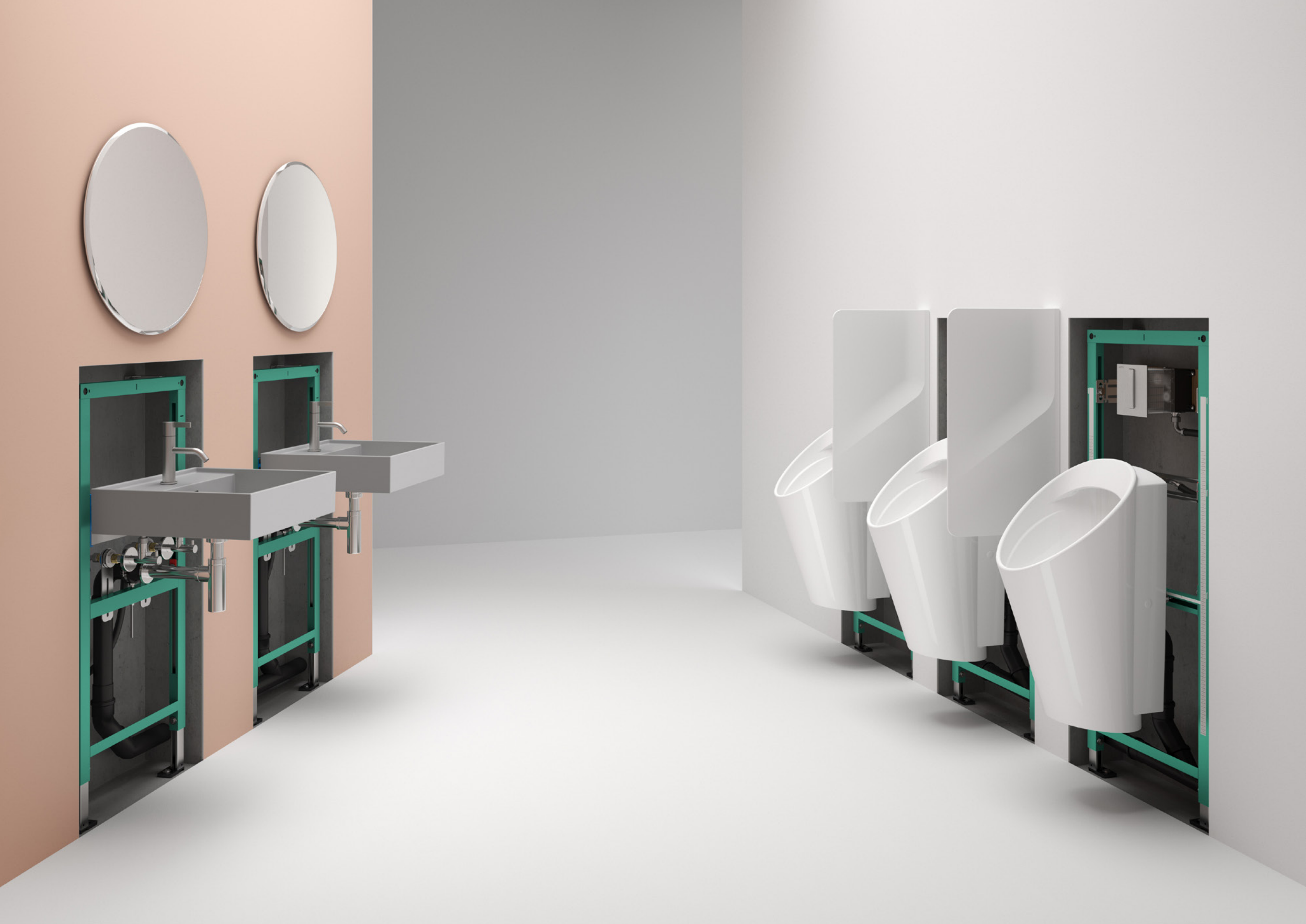


INEO



INSTALLATIONSSYSTEM

LAUFEN





INEO

INSTALLATIONSSYSTEM

Vorteile	8
Übersicht Sortiment	10
Systembau, Trocken- oder Nassbau	12
Spülkasten	14

INEOLINK ELEMENTE 16

WC- und Dusch-WC-Elemente	16
Waschtisch-Elemente	18
Urinal-Elemente	20
Duschwannen-Element	22
Das barrierefreie Bad	24

BETÄTIGUNGSPLETTEN 26

SORTIMENTÜBERSICHT 30

LAUFEN

INEO

MADE IN
GERMANY

INSTALLATIONSSYSTEM FÜR EINE GANZHEITLICHE UND EFFIZIENTE BADGESTALTUNG

INEO ist die perfekte Lösung für Neubauten und Renovationen, denn es bietet eine einfache, schnelle Montage und eignet sich für eine Vielzahl verschiedener Bausituationen.

- INEO Komponenten sind technologisch fortschrittlich und innovativ
- INEO ist auf die Arbeitsweise des Installateurs optimiert
- Clevere Details und Funktionen sparen Zeit und Aufwand
- Erprobte Kompatibilität mit LAUFEN Produkten vor der Wand

PRODUKT-HIGHLIGHTS

- Zur Montage im Metall-, Mauer- oder Holzständerwerk oder freistehend vor der Wand
- Kompatibel mit dem Duofix*-System und weiteren Profilsystemen
- Standard WC-Element ist kompatibel mit marktüblichen Dusch-WC
- Rückwandbefestigung ist flexibel anpassbar in der Distanz und dies ohne Werkzeuge
- Einfache Wartung durch werkzeuglosen Austausch von Füll- und Auslaufventil
- Werkzeuglose Montage der Drückerplatte dank Schnellspanner
- Praktische Schablonen für einfaches Vorbereiten der Beplankung
- WC-Elemente erhältlich in drei Bauhöhen: 1120, 980 und 820 mm
- Verstärkter Rahmen mit 3 mm Stahlprofil
- WC- und Bidet-Elemente bis 400 kg belastbar, Waschtisch- und Urinalelemente bis 150 kg
- Erfüllung der Schallschutznormen DIN 4109, VDI 4100 und SIA 181

*Duofix ist eine eingetragene Marke von Dritten

INNOVATION, EFFIZIENZ UND DESIGN PERFEKT VEREINT

Die Komponenten von INEO entsprechen dem neuesten Stand der Technik und erleichtern dank durchdachten Funktionen die Planung und Installation des Bades. Beim robusten Unterputzspülkasten der WC-Elemente sind beispielsweise alle Grundeinstellungen über die Revisionsöffnung zugänglich, ohne dass etwas ausgebaut werden muss. Zahlreiche Betätigungsplatten ergänzen das Sortiment: Ihr Anschluss erfolgt einfach und werkzeuglos über eine intelligente, flexible Kabeltechnik.

UMFANGREICHES ANGEBOT AN INDIVIDUELLEN LÖSUNGEN

Das **INEOLINK**-Portfolio bietet ein umfangreiches Angebot an individuellen Lösungen für verschiedene Sanitärinstallationen. Es ermöglicht eine flexible Gestaltung des Badezimmers und vereinfacht die Installation von Sanitäreinrichtungen. Das INEOLINK-Sortiment beinhaltet einen bewährten Spülkasten der sich beispielsweise durch verschiedenen Spülvolumina, Dual-Flush-Optionen für Wasserersparnis und Spülstromregler auszeichnet. Optional sind berührungslose Spülungen für verbesserte Hygiene verfügbar.

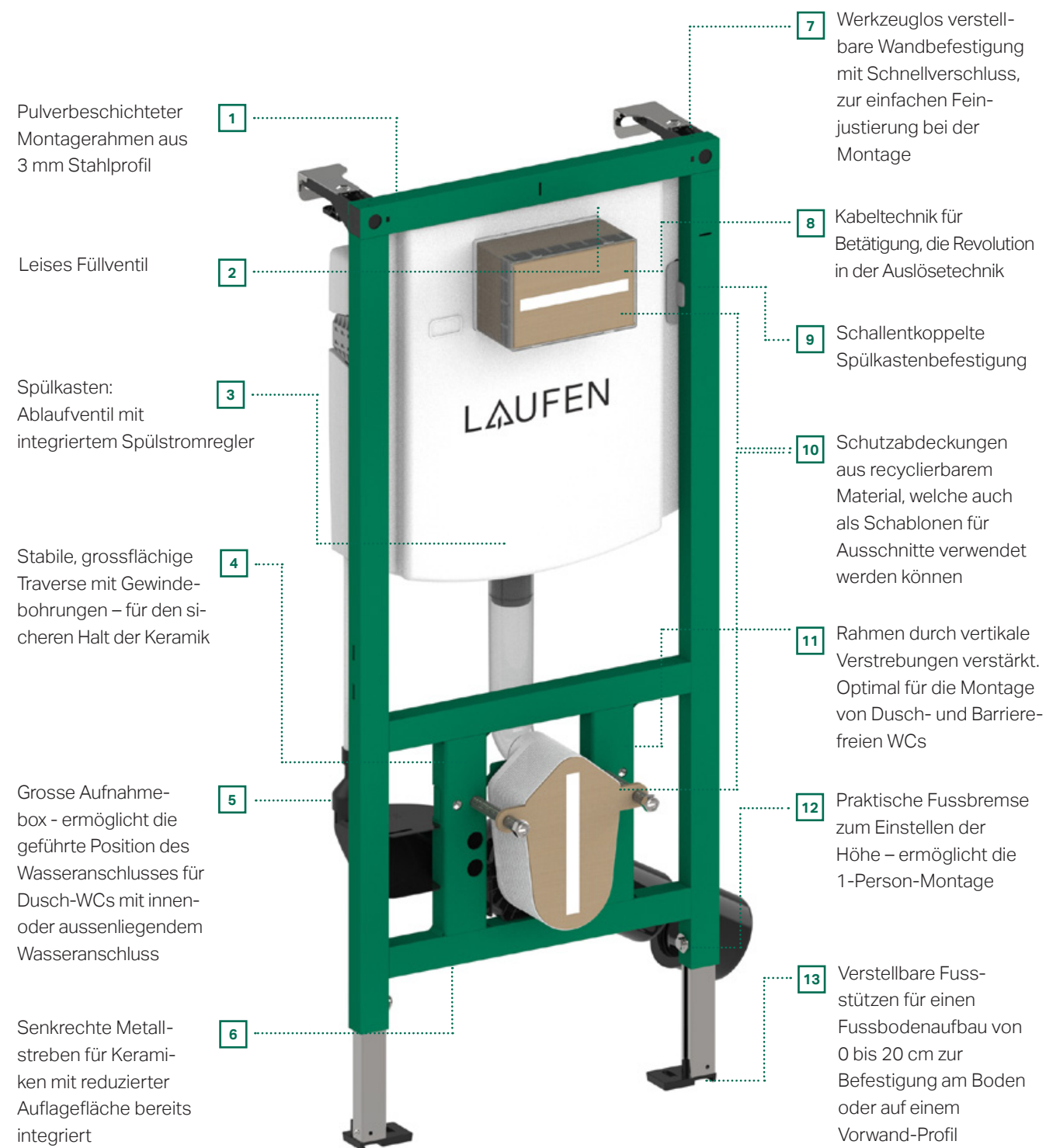
WC- und Urinalsysteme: INEOLINK bietet verschiedene WC- und Urinalelemente. Diese sind speziell auf LAUFEN Produkte abgestimmt und bieten eine zuverlässige Spülung, einfache Installation und Wartung.

Waschtische: Das INEOLINK-Portfolio umfasst Lösungen für Waschtische. Es bietet verschiedene Montageoptionen, einschliesslich barrierefreier Waschtische und Waschtische mit Unterbau. Auch für LAUFEN Unterputz-Armaturen ist ein kompatibles Element erhältlich. Diese Lösungen ermöglichen eine flexible Installation und schaffen Platz im Badezimmer.

Duschen: INEOLINK bietet Installationsrahmen für bodenebene Duschen. Diese Lösung ermöglicht eine einfache flexible Installation und eine barrierefreie Gestaltung des Badezimmers.



VORTEILE



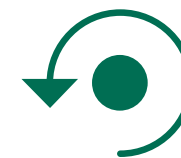
SCHALLSCHUTZ NACH MASS

Jede Bausituation ist anders. Daher muss auch der Schallschutz individuell sein. Durch gezielte Kombination verschiedener Massnahmen können die baurechtlichen Anforderungen optimal erfüllt werden. Hierfür ist eine sorgsame Planung und Ausführung erforderlich. Das geräuscharme Füllventil mit Teleskopeinfüllschlauch sorgt für einen tiefen Geräuschpegel, bei der Befüllung des Tankes. INEO Installationssysteme erfüllen die gesetzlichen Anforderungen an Schallschutz nach SIA 181.



TRINKWASSERNORMEN ERFÜLLT

Sauberes, hygienisch einwandfreies Trinkwasser ist ein hohes Gut. Sämtliche Komponenten unserer Installationssysteme sind deshalb perfekt aufeinander abgestimmt – für eine Trinkwasserqualität, die alle rechtlichen Standards erfüllt.



UMFANGREICHE PALETTE VON LÖSUNGEN

Die durchdachten Lösungen von INEO bieten das ideale Mass an Flexibilität und Vorfertigung für die effiziente Planung und Gestaltung von Badräumen. Dazu bietet das Sortiment eine Vielzahl an Lösungen, mit denen sich sowohl Standardaufgaben als auch knifflige Bausituationen im Bad einfach beherrschen lassen. Viele der vorkonfektionierten Komponenten können auf die individuelle Planung angepasst werden und bieten ein hohes industrielles Qualitätsniveau, sind normgerecht und technisch perfekt aufeinander abgestimmt.



SCHNELLE MONTAGE & EINSTELLUNG

INEO ist so konzipiert, dass es sich nahtlos und zeitsparend in nahezu jede Bausituation integrieren lässt. Dazu bieten die Komponenten innovative und durchdachte Funktionen, die dem Installateur die Montage und Einstellung erleichtern und das Risiko von Installationsfehlern minimieren. Darüber hinaus ermöglicht es das System, auf spezifische Anforderungen des Kunden einzugehen, ohne zusätzliche Komplikationen oder hohen Zeitaufwand zu verursachen.

ELEMENTE FÜR ALLE SITUATIONEN



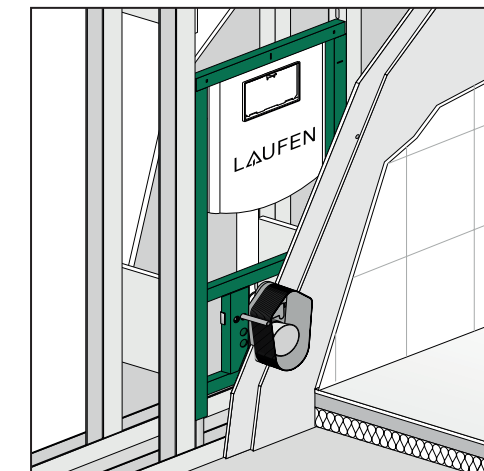
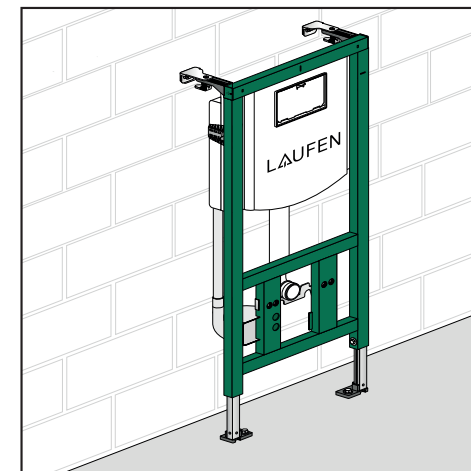
- 1** WC-Element, Unterputz-Spülkasten für Wand- und Dusch-WC 1200 mm
1120 x 500 x 135 mm
H920115 000 000 1
- 2** WC-Element, Unterputz-Spülkasten für Wand-WC 980 mm, Spülbetätigung von oben oder vorne
980 x 525 x 155 mm
H927104 000 000 1
- 3** WC-Element, Unterputz-Spülkasten für Wand-WC niedrig 820 mm, Spülbetätigung von oben oder vorne
820 x 525 x 155 mm
H927105 000 000 1
- 4** WC-Element, Unterputz-Spülkasten für Wand- und Dusch-WC SLIM 90 mm
1155 x 500 x 93 mm
H920110 000 000 1
- 5** WC-Element, Unterputz-Spülkasten für Wand-WC, 50mm höhere Montagehöhe, barrierefrei, SIA 500 kompatibel
1120 x 500 x 135 mm
H920117 000 000 1
- 6** WC-Element, Unterputz-Spülkasten für Wand-WC SAVE!
1120 x 500 x 165 mm
H920107 000 000 1
- 7** WC-Element, Unterputz-Spülkasten für Wand-WC, mit Rohrbelüfter
1120 x 590 x 135 mm
H920116 000 000 1
- 8** WC-Element, Unterputz-Spülkasten für Wand-WC, mit Geruchsabsaugung
1120 x 615 x 135 mm
H920118 000 000 1
- 9** WC-Element, Unterputz-Spülkasten für Wand-WC Eckeinbau
1120 x 370 x 200 mm
H920119 000 000 1
- 10** Unterputz-Spülkasten für Wand- und Dusch-WC, für Nassbau
780 x 453 x 125 mm
H926103 000 000 1
- 11** Urinal-Element, Installationselement für Urinale, mit externer Steuerung, passend zu LAUFEN SmartControl
1320 x 500 x 76,5 mm
H940103 000 000 1
- 12** Urinal-Element, Installationselement für Urinale mit integrierter Steuerung oder wasserlos
1320 x 500 x 75 mm
H940104 000 000 1
- 13** Waschtisch-Element, Installationselement für Waschtisch, für Unterputz-Wandarmatur 1/2" Wanddurchführung, passend zu Simibox
1120-1320 x 500 x 75 mm
H910118 000 000 1
- 14** Waschtisch-Element, Installationselement für Waschtisch, 1/2" Wanddurchführung
1120 x 500 x 75 mm
H910117 000 000 1
- 15** Waschtisch-Element, Installationselement für Waschtisch, barrierefrei, mit Unterputz-Siphon
1/2" Wanddurchführung.
1120 x 500 x 98 mm
H910104 000 000 1
- 16** Bidet-Element, Installationselement für Wand-Bidet, 1/2" Wanddurchführung
1120 x 500 x 100 mm
H910116 000 000 1
- 17** Duschwannen-Element, Installationsrahmen verschiedene Grössen



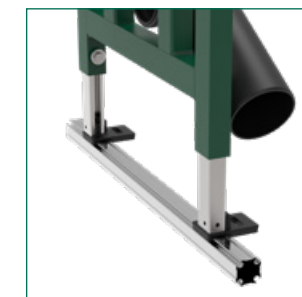
SYSTEMBAU, TROCKEN- ODER NASSBAU

Innovative, flexible Lösungen

- Einbau: als INEOLINK vor Massivwand oder als INEOGRID Leichtbau-Ständerwand komplett mit allen Trockenbaukomponenten oder im individuellen Ausbau
- Vorwandelemente für Sanitärobjekte, Standardelemente und Sonderelemente mit spezieller Ausstattung
- Stabile, selbsttragende Elemente zur Trockenverkleidung mit handelsüblichen Verkleidungsplatten
- Auswahl unterschiedlicher Bauhöhen
- Passend zum Einbau in U-Profile UW50, UW75, INEOGRID und DUOFIX*
- WC-Montageelemente für den Nassbau
- Kurze Montagezeiten: komplett vormontiert, inklusive Befestigungs- und Montagmaterial
- Betätigungsplatten in verschiedenen Designs, hochwertigen Materialien und Farben
- Spültechnik wahlweise von Hand- bzw. über Infrarotsteuerung, mittels Funkauslösung



**VORWAND-
INSTALLATION:**
modular, innovativ
und effizient



*Duofix ist eine eingetragene Marke von Dritten



SPÜLKASTEN

Spültechnik als Kernkompetenz



- Das Herzstück der WC-Elemente, für nahezu alle Anwendungsmöglichkeiten
- Hohe Funktionalität und ausgereifte Technik
- Grundeinstellungen sind über die Revisionsöffnung und ohne Ausbau der Innenteile möglich
- Wassersparende 2-Mengenspülung, Spülmenge ist individuell am Ablaufventil einstellbar
- Einfache Einstellung des Spülstromreglers von vorne – ohne Demontage des Ablaufventils
- Füllventil, kompakte Bauweise, universal einsetzbar, hoher Durchfluss und extrem leise
- Montagefreundlicher Anschluss der Betätigungsplatte über flexible Kabeltechnik und mittels Schnellspannerbolzen. Keine Einstellarbeiten erforderlich.
- Geprüfte Technik, Armaturengruppe I, entsprechend der Normen
- 25 Jahre Ersatzteilbeschaffungsgarantie für funktionsbedingte Einzelteile

VORTEILE DER AUSLÖSUNG MIT KABELTECHNIK

- Schnelle und einfache Installation mit der Steck- und Drehbefestigung
- Installation ohne Feineinstellungen der Kleinteile
- Einfachere Wartung & Austausch
- Weniger technische Bauteile, daher weniger Wartungsanfällig
- Spannungsfreie Verbindung von Auslösemechanismus und Auslaufventil, weniger Wartungsanfällig
- Wandschrägen und bauliche Abweichung haben keinen Einfluss auf den Auslösemechanismus. Dank Kabeltechnologie sind die Distanzen nicht massgebend



KABELTECHNIK

Flexible Befestigung mittels Steck- und Drehbefestigung an der Betätigungsplatte



SPÜLSTROMREGLER

Dank dem leicht verstellbaren Spülstromregler lässt sich die Spülung ohne Ausbau des Ventils optimal regulieren.

WC- UND DUSCH-WC ELEMENTE

ZUVERLÄSSIG – NACHHALTIG – MONTAGEFREUNDLICH

FÜR ALLE BAUSITUATIONEN

- Einbau vor Massivwand, in Leichtbau-Ständerwand oder INEOGRID Profilsystem
- WC-Elemente in unterschiedlichen Bauhöhen (1120, 980, 820 mm)
- WC-Element «SLIM» für geringe Einbautiefe
- Kleine Revisionsöffnung bei der Betätigung, Betätigung von vorne, bei 980 und 820 mm Elementen Betätigung ohne zusätzlichem Zubehör von vorne oder von oben wählbar
- Vormontierte Elemente inkl. Anschlusset für WC, Ø 90 mm
- Unterputz-Spülkasten mit wassersparende 2-Mengenspülung, Spülmenge einstellbar
- Verstellbare Spülstromdrossel

EINFACHE MONTAGE

- Stabile, selbsttragende Konstruktion mit 4 Befestigungspunkten
- Schnellverschluss-Befestigung zur werkzeuglosen Feinjustierung während der Montage, ermöglicht eine 1-Person-Montage
- Selbsthemmende Füße mit verstellbaren Fussplatten
- Passend zum Einbau verschiedene U-Profile

GUT VORBEREITET

- Vorbereitete Anschlussbox für Leerrohre und Wasserführung für Dusch-WCs
- Einfache Installation von Wasser- und Elektroanschluss – alles hat seinen Platz
- Für die Montage der meisten handelsüblichen Dusch-WCs geeignet
- Senkrechte Verstrebung für einen sicheren Halt



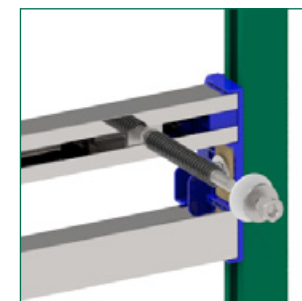


WASCHTISCH-ELEMENTE

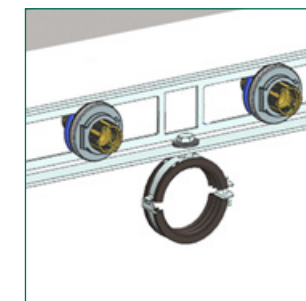
Universal einsetzbar

- Universal einsetzbar für Waschtische und Handwaschbecken
- Für Standard-Waschtischmischer oder Wandarmaturen mit Unterputz-Box
- Traversen variabel einstellbar, alle Traversen sind selbsthemmend und mit Bremsen versehen – nichts kann verrutschen
- Schichtholzplatte mit Stichmassskalierung zur freien Positionierung von Trinkwasserrohr-Systemwandscheiben beim barrierefreien Element inklusive
- Auch mit Unterputz-Siphon für unterfahrbare Waschtische und barrierefreies Bauen erhältlich
- Universal einsetzbar (Einlochmischer und Wandarmaturen)

**BARRIEREFREIE
LÖSUNGEN:**
siehe Seite 24



- Verschiebbare Halterung zur einfacheren Höhenverstellung der Traversen und besseren Schallentkopplung
- Einschubmöglichkeit für eine Traverse (C-Profil) als zusätzliches Widerlager



- 1/2" Wanddurchführung, kompatibel mit den gängigsten Rohrsystemen
- Schallentkoppelte Rohrschelle



URINAL-ELEMENTE

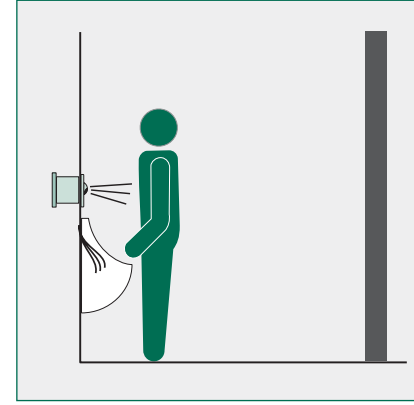
Für alle Arten von Spülauslösungen

- Standardelement Bauhöhe 1320 mm
- Universal einstellbar auf verschiedene Urinalkeramiken
- Urinal-Rohbaukasten mit komplett revisionierbarer Wasserstrecke, inklusive Vorabspernung und Filter (inkl. werkseitiger Dichtigkeitsprüfung)
- Parametereinstellung über Wartungs- und Service-Fernbedienung
- Spülauslösung mechanisch: handbetätigtes, pneumatisches Kartuschenventil mit hochwertiger Urinal-Betätigungsplatte (verschiedene Designs, Materialien, Farben, flächenbündiger Einbau möglich)
- Spülauslösung elektronisch: Berührungslose, Infrarotsensor gesteuerte Spülauslösung mit 6V DC Kartuschen-Magnetventil (Batterie, Netz oder Reihenanlagen möglich)
- Wasserlos: für Urinale ohne Spülsteuerung

Handbetätigung, mechanisch



Infrarot



Integriert





DUSCHWANNEN-ELEMENT

Flexible Montage mit Universal-Rahmen

- Justierbarer Installationsrahmen für Laufen Pro und Laufen Pro S Marbond-Duschwannen
- Für Installationsbreiten von 700 bis 1500 mm (Laufen Pro) oder 750 bis 1000 mm (Laufen Pro S)
- Variable Installationslängen einstellbar, je nach Rahmenbreite, von 600 bis 2200 mm
- Schallschutzsets für eine Installation gemäss SIA 181 erhältlich
- Rahmen vormontiert – Zeitersparnis bei Einbau
- Einfach einstellbar mit gleicher Einstelltechnik wie bei WC-Elementen
- Komplettsystemlösung mit PRO und PRO-S Duschwannen
- Verstärkter, robuster Rahmen



DAS BARRIEREFREIE BAD

EINSATZ IM PRIVATEN UND ÖFFENTLICHEN BEREICH

WASCHTISCH-BEREICH

- Waschtisch-Element behindertengerecht inkl. Wandeinbau-Geruchsverschluss höhenverstellbar DN 50/DN 40
- Fertigbauset mit Ablaufventil 1¼", Ablaufbogen Messing-verchromt und Abdeckung in weiss, chrom oder Edelstahl wählbar

ERGÄNZENDE ELEMENTE

- Befestigungselemente für Griff- und Haltesysteme mit wasserfester, mehrfachverleimter Schichtholzplatte
- Universell höhenverstellbar, rechte und linke Ausführung



WC-BEREICH

- WC-Element für barrierefreie WC-Befestigung, 50 mm höher als Standard-Element
- Für barrierefreies Bauen nach DIN 18040 und SIA 500
- Netzbetrieb oder Batteriebetrieb nachrüstbar, Auslösung wahlweise mechanisch, pneumatisch, elektronisch über Fernsteuerer oder vollständig berührungslos





BETÄTIGUNGSPLATTEN

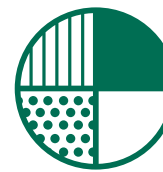
Gutes Design mit klarer Funktion

Zum Sortiment der WC-Elemente lassen sich zahlreiche Betätigungsplatten von LAUFEN in klassischen und angesagten Designs, hochwertigen Materialien und attraktiven Farben kombinieren. Der Anschluss der Betätigungsplatten ist intelligent und werkzeuglos gelöst und erfolgt im Handumdrehen über eine clevere, flexible Kabeltechnik.



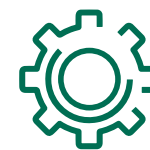
KINDERLEICHTE MONTAGE UND LANGLEBIGE AUSLÖSETECHNIK

Werkzeuglose Montage ohne komplizierte Einstellarbeiten dank Kabeltechnik und Schnellspannbolzen. Die Anschlüsse sind klar gekennzeichnet. Die mechanische Spülauslösung ist wartungsfrei, langlebig und kann auch bei demontierter Betätigung ausgelöst werden - ideal zum Einstellen der Spülung.



DESIGNVIELFALT

Viele verschiedene Formensprachen in trendigen Farben. Perfekt kombinierbar mit LAUFEN Produkten aus dem Keramik- und Armaturensortiment



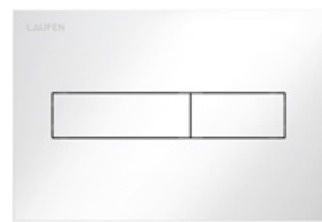
DIREKTE REVISIONSÖFFNUNG

Die kompakte Revisionsöffnung ermöglicht elegante Betätigungsplatten-Designs und bietet gleichzeitig eine einfache Wartung des Spülkastens: Spülstromregler, Füllventil, Ablaufventil und Wasserzulauf sind leicht zugänglich.

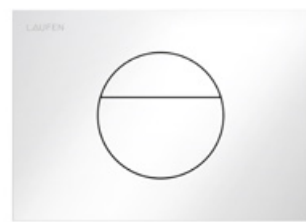
BETÄTIGUNGSPLATTEN

Übersicht

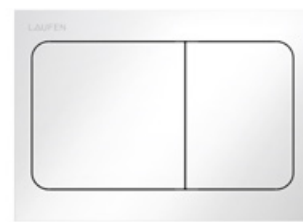
BETÄTIGUNGEN FÜR WCS



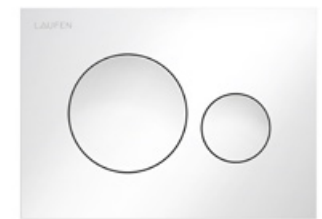
Betätigungsplatte HORIZON*
Best.-Nr. H900111 xxx 000 1
000 716 004 007



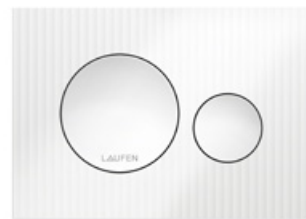
Betätigungsplatte SUNRISE
Best.-Nr. H900112 xxx 000 1
000 716 004 007



Betätigungsplatte AIR*
Best.-Nr. H900113 xxx 000 1
000 716 004 007



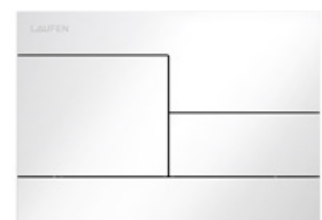
Betätigungsplatte MOON*
Best.-Nr. H900114 xxx 000 1
000 716 004 007



Betätigungsplatte MOONDANCE*
Best.-Nr. H900116 xxx 000 1
000 716 004 007

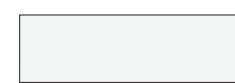


Betätigungsplatte GROOVE
Best.-Nr. H900117 xxx 000 1
000 716 004 007



Betätigungsplatte SKYLINE*
Best.-Nr. H900118 xxx 000 1
000 716 004 007

FARBEN



000
Weiss



004
Chrom



716
Kunststoff mit mattschwarzer Oberfläche



007
Chrom matt

BETÄTIGUNGEN FÜR URINALE



Betätigungsplatte URINAL AU101
Best.-Nr. H909101 xxx 000 1
000 716



Betätigungsplatte URINAL AU103
Best.-Nr. H909103 928 000 1
928



Betätigungsplatte URINAL E-AU104
Best.-Nr. H909104 000 000 1
000



Betätigungsplatte URINAL E-AU105
Best.-Nr. H909105 928 000 1
928



Betätigungsplatte URINAL AU109
Best.-Nr. H909109 xxx 000 1
000 928

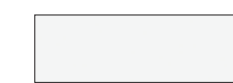


Betätigungsplatte URINAL E-AU110
Best.-Nr. H909110 xxx 000 1
000 928



Betätigungsplatte URINAL E-AU111
Best.-Nr. H909111 xxx 000 1
000 928

FARBEN



000
Weiss



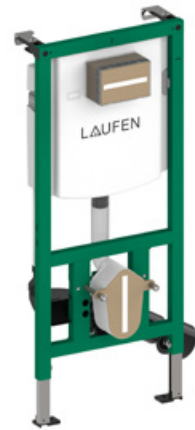
928
Edelstahl gebürstet



716
Kunststoff mit mattschwarzer Oberfläche

PRODUKTÜBERSICHT

Installationselemente



Installationselement mit Spülkasten für Wand-WC und Dusch-WC

H920115 000 000 1

1120 x 500 x 135 mm

Stahlrahmen für Trockenbau zur Montage in Metall- oder Holzständerwand oder Vorwandinstallation

Dusch-WC-Kompatibilität

Füsse höhenverstellbar und drehbar

Spülkasten mit einstellbarem Spülstromregler gemäss EN 14055,

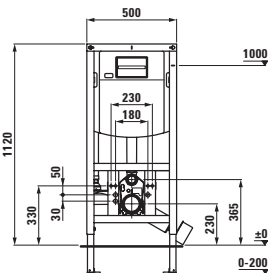
komplett vormontiert, für Frontbetätigung,

mit Dual-Flush 2-Mengen-Spül-system, Wasseranschluss oben R AG 1/2", Messing

mit Anschlussbox für Dusch-WC und elektronische Betätigungs-platten

mit Abstützung für WC-Keramiken mit reduzierter Auflagefläche

Einbautiefe 135–205 mm, werkzeuglos verstellbar max. Tragfähigkeit 400 kg



Installationselement slim mit Spülkasten für Wand-WC und Dusch-WC

H920110 000 000 1

1155 x 500 x 93 mm

Stahlrahmen für Trockenbau zur Montage in Metall- oder Holzständerwand oder Vorwandinstallation

Dusch-WC-Kompatibilität

Füsse höhenverstellbar und drehbar

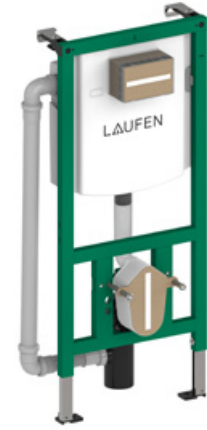
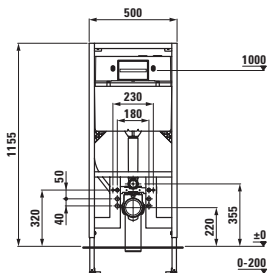
komplett vormontiert, für Frontbetätigung,

mit Dual-Flush 2-Mengen-Spül-system, Wasseranschluss oben R AG 1/2", Messing

mit Abstützung für WC-Keramiken mit reduzierter Auflagefläche

Leerrohr für Dusch-WC vormontiert

Einbautiefe 93–140 mm max. Tragfähigkeit 400 kg



Installationselement mit Spülkasten und Belüftungsventil für Ablauf für Wand-WC und Dusch-WC

H920116 000 000 1

1120 x 590 x 135 mm

Stahlrahmen für Trockenbau zur Montage in Metall- oder Holzständerwand oder Vorwandinstallation

Dusch-WC-Kompatibilität (mit Zubehör H8966660000001)

Füsse höhenverstellbar und drehbar

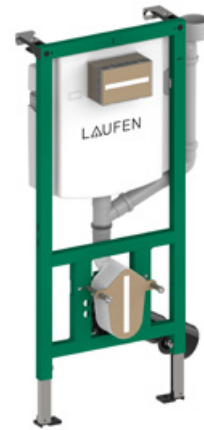
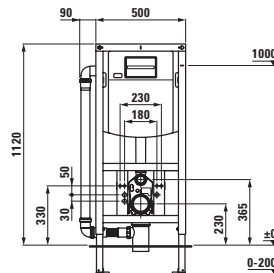
Spülkasten mit einstellbarem Spülstromregler gemäss EN 14055,

komplett vormontiert, für Frontbetätigung,

mit Dual-Flush 2-Mengen-Spül-system, Wasseranschluss oben R AG 1/2", Messing

mit Abstützung für WC-Keramiken mit reduzierter Auflagefläche

Einbautiefe 135–205 mm, werkzeuglos verstellbar max. Tragfähigkeit 400 kg



Installationselement mit Spülkasten und Geruchsabsaugungs-Anschluss für Wand-WC und Dusch-WC

H920118 000 000 1

1120 x 615 x 135 mm

Stahlrahmen für Trockenbau zur Montage in Metall- oder Holzständerwand oder Vorwandinstallation

Dusch-WC-Kompatibilität (mit Zubehör H8966660000001)

Füsse höhenverstellbar und drehbar

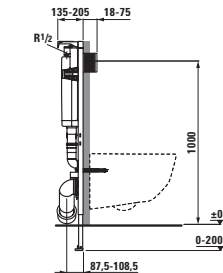
Spülkasten mit einstellbarem Spülstromregler gemäss EN 14055,

komplett vormontiert, für Frontbetätigung,

mit Dual-Flush 2-Mengen-Spül-system, Wasseranschluss oben oder seitlich R AG 1/2", Messing mit Geruchsabsaugungs-Anschluss für die Gebäude-Abluftinstallation

mit Abstützung für WC-Keramiken mit reduzierter Auflagefläche

Einbautiefe 135–205 mm, werkzeuglos verstellbar max. Tragfähigkeit 400 kg



Installationselement mit Spülkasten für Wand-WC und Dusch-WC

H927104 000 000 1

980 x 525 x 155 mm

Stahlrahmen für Trockenbau zur Montage in Metall- oder Holzständerwand oder Vorwandinstallation

Dusch-WC-Kompatibilität (mit Zubehör H8966660000001)

Füsse höhenverstellbar und drehbar

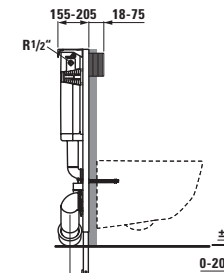
Spülkasten komplett vormontiert, für Frontbetätigung und Betätigung von oben,

mit Dual-Flush 2-Mengen-Spül-system, Wasseranschluss links R AG 1/2", Messing

mit Anschlussbox für Dusch-WC und elektronische Betätigungs-platten

mit Abstützung für WC-Keramiken mit reduzierter Auflagefläche

Einbautiefe 155–205 mm, werkzeuglos verstellbar max. Tragfähigkeit 400 kg



Installationselement mit Spülkasten für Wand-WC und Dusch-WC

H927105 000 000 1

820 x 525 x 155 mm

Stahlrahmen für Trockenbau zur Montage in Metall- oder Holzständerwand oder Vorwandinstallation

Dusch-WC-Kompatibilität (mit Zubehör H8966660000001)

Füsse höhenverstellbar und drehbar

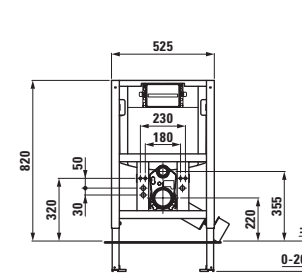
Spülkasten komplett vormontiert, für Frontbetätigung und Betätigung von oben

mit Dual-Flush 2-Mengen-Spül-system, Wasseranschluss links R AG 1/2", Messing

mit Anschlussbox für Dusch-WC und elektronische Betätigungs-platten

mit Abstützung für WC-Keramiken mit reduzierter Auflagefläche

Einbautiefe 155–205 mm, werkzeuglos verstellbar max. Tragfähigkeit 400 kg



Installationselement mit Spülkasten für Wand-WC Sitzhöhe +50 mm, barrierefrei

H920117 000 000 1

1120 x 500 x 135 mm

Stahlrahmen für Trockenbau zur Montage in Metall- oder Holzständerwand oder Vorwandinstallation

Dusch-WC-Kompatibilität (mit Zubehör H8966660000001)

Füsse höhenverstellbar und drehbar

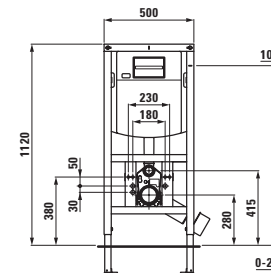
Spülkasten mit einstellbarem Spülstromregler gemäss EN 14055,

komplett vormontiert, für Frontbetätigung,

mit Dual-Flush 2-Mengen-Spül-system, Wasseranschluss oben R AG 1/2", Messing

mit Abstützung für WC-Keramiken mit reduzierter Auflagefläche

Einbautiefe 135–205 mm, werkzeuglos verstellbar max. Tragfähigkeit 400 kg



Eck-Installationselement mit Spülkasten für Wand-WC

H920119 000 000 1

1120 x 370 x 200 mm

Stahlrahmen für Trockenbau für Einbau vor einer Massivwand Füsse höhenverstellbar

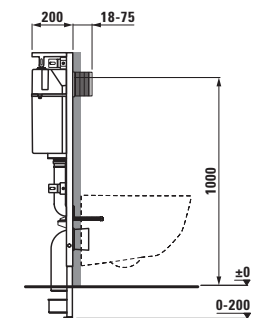
Spülkasten komplett vormontiert, für Frontbetätigung,

mit Dual-Flush 2-Mengen-Spül-system, Wasseranschluss oben R AG 1/2", Messing

mit Abstützung für WC-Keramiken mit reduzierter Auflagefläche

Einbautiefe 200 mm

max. Tragfähigkeit 400 kg



PRODUKTÜBERSICHT

Installationselemente

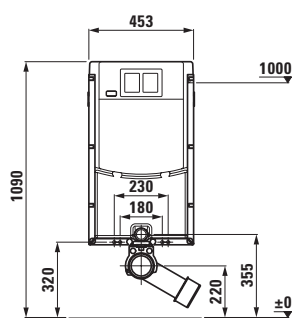


WC-Modul mit Spülkasten für Wand-WC und Dusch-WC

H926103 000 000 1

780 x 453 x 125 mm

Stahlzargen für Nassbau für Einbau in eine gemauerte Vorwand vor einer Massivwand
Spülkasten komplett vormontiert, für Frontbetätigung, mit Dual-Flush 2-Mengen-Spül-system, Wasseranschluss oben R AG 1/2", Messing
Einbautiefe 125 mm
Einbauhöhe kann individuell an WC-Modell angepasst werden

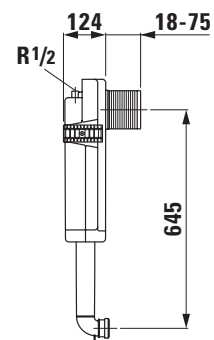


Spülkasten-Element für Stand-WC

H926101 000 000 1

480 x 528 x 124 mm

Stahlzargen für Nassbau für Einbau in eine gemauerte Vorwand vor einer Massivwand
nicht Dusch-WC kompatibel
Spülkasten komplett vormontiert, für Frontbetätigung, mit Dual-Flush 2-Mengen-Spül-system, Wasseranschluss oben R AG 1/2", Messing
Einbautiefe 124 mm
Einbauhöhe kann individuell an WC-Modell angepasst werden

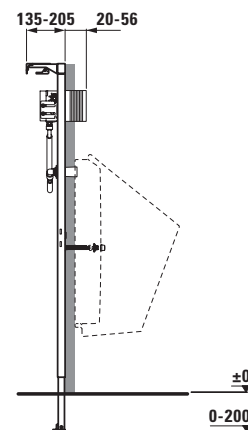


Installationselement für Urinal ohne integrierte Steuerung

H940103 000 000 1

1320 x 500 x 76,5 mm

Stahlrahmen für Trockenbau zur Montage in Metall- oder Holzständerwand oder Vorwand-installation
Wasseranschluss links R AG 1/2", Messing
Füße höhenverstellbar und drehbar
Einbautiefe 100–205 mm, werkzeuglos verstellbar
max. Tragfähigkeit 150 kg

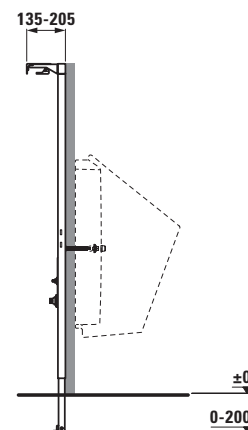


Installationselement für Urinale mit integrierter Steuerung und Urinal wasserlos

H940104 000 000 1

1320 x 500 x 75 mm

Stahlrahmen für Trockenbau zur Montage in Metall- oder Holzständerwand oder Vorwand-installation
Füße höhenverstellbar und drehbar
Einbautiefe 135–205 mm, werkzeuglos verstellbar
max. Tragfähigkeit 150 kg

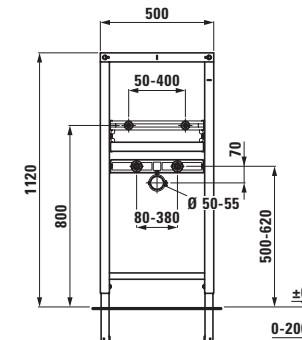


Installationselement für Waschtische

H910117 000 000 1

1120 x 500 x 75 mm

Stahlrahmen für Trockenbau zur Montage in Metall- oder Holzständerwand oder Vorwand-installation
Füße höhenverstellbar und drehbar
Einbautiefe 135–205 mm, werkzeuglos verstellbar
max. Tragfähigkeit 150 kg

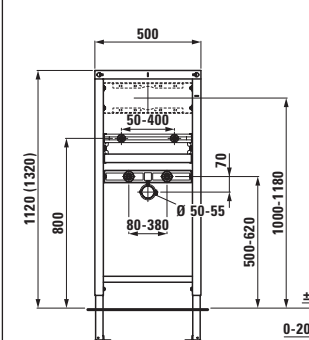


Installationselement für Waschtische

H910118 000 000 1

1120–1320 x 500 x 75 mm

Stahlrahmen für Trockenbau zur Montage in Metall- oder Holzständerwand oder Vorwand-installation
Füße höhenverstellbar und drehbar
Einbautiefe 135–205 mm, werkzeuglos verstellbar
max. Tragfähigkeit 150 kg

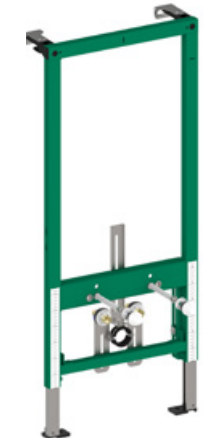
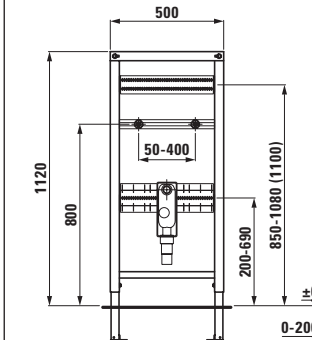


Installationselement für Waschtische mit UP-Siphon

H910104 000 000 1

1120 x 500 x 98 mm

Stahlrahmen für Trockenbau zur Montage in Metall- oder Holzständerwand oder Vorwand-installation
für Aufbau von unterfahrbaren Waschtischen
Füße höhenverstellbar und drehbar
Einbautiefe 135–205 mm, werkzeuglos verstellbar
max. Tragfähigkeit 150 kg

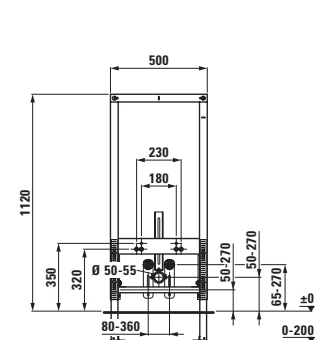


Installationselement für Wandbidets

H910116 000 000 1

1120 x 500 x 100 mm

Stahlrahmen für Trockenbau zur Montage in Metall- oder Holzständerwand oder Vorwand-installation
Füße höhenverstellbar und drehbar
mit Abstützung für Keramiken mit reduzierter Auflagefläche
Einbautiefe 135–205 mm, werkzeuglos verstellbar
max. Tragfähigkeit 400 kg



PRODUKTÜBERSICHT

Installationselemente



Installationselement mit Spülkasten für Trenn-WC

H920107 000 000 1

1120 x 500 x 165 mm

Stahlrahmen für Trockenbau zur Montage in Metall- oder Holzständerwand oder Vorwandinstallation

Füsse höhenverstellbar, drehbar

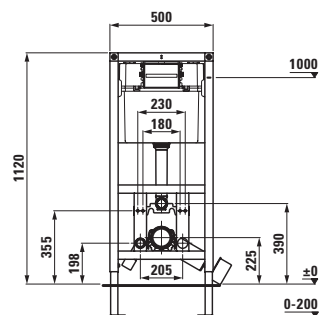
Spülkasten mit einstellbarem Spülstromregler gemäss EN 14055,

komplett vormontiert, für Frontbetätigung,

mit Dual-Flush 2-Mengen-Spülsystem

Wasseranschluss oben R 1/2", Messing

Einbautiefe 135–205 mm, werkzeuglos verstellbar



Duschwannen-installationsrahmen

für Duschwannen Laufen Pro

Höhe 85–175 mm

H295702 000 000 1
Breite 700 mm
Länge 600–1000 mm

H295701 000 000 1
Breite 700 mm
Länge 1000–1400 mm

H295700 000 000 1
Breite 700 mm
Länge 1400–1800 mm

H295703 000 000 1
Breite 750 mm
Länge 1400–1800 mm

H295706 000 000 1
Breite 800 mm
Länge 600–1000 mm

H295705 000 000 1
Breite 800 mm
Länge 1000–1400 mm

H295704 000 000 1
Breite 800 mm
Länge 1400–1800 mm

H295710 000 000 1
Breite 900 mm
Länge 600–1000 mm

H295709 000 000 1
Breite 900 mm
Länge 1000–1400 mm

H295707 000 000 1
Breite 900 mm
Länge 1800–2200 mm

für Duschwannen Laufen Pro

Höhe 85–175 mm

H295713 000 000 1
Breite 1000 mm
Länge 1000–1400 mm

H295712 000 000 1
Breite 1000 mm
Länge 1400–1800 mm

H295711 000 000 1
Breite 1000 mm
Länge 1800–2200 mm

H295714 000 000 1
Breite 1200 mm
Länge 1000–1400 mm

H295715 000 000 1
Breite 1400 mm
Länge 1200–1600 mm

H295716 000 000 1
Breite 1500 mm
Länge 1200–1600 mm

Duschwannen-installationsrahmen

für Duschwannen Laufen Pro S

Höhe 85–175 mm

H295717 000 000 1
Breite 750 mm
Länge 1400–1800 mm

H295719 000 000 1
Breite 800 mm
Länge 1000–1400 mm

H295718 000 000 1
Breite 800 mm
Länge 1400–1800 mm

H295724 000 000 1
Breite 800 mm
Länge 1800–2200 mm

H295722 000 000 1
Breite 900 mm
Länge 600–1000 mm

H295721 000 000 1
Breite 900 mm
Länge 1000–1400 mm

95720 000 000 1
Breite 900 mm
Länge 1400–1800 mm

H295723 000 000 1
Breite 1000 mm
Länge 1800–2200 mm

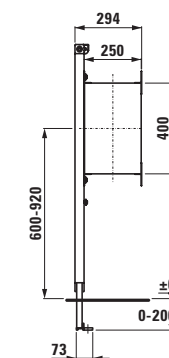


Holzplattenset zur Aufnahme von Stützklappgriffen

H892667 000 000 1

1120 x 294 x 48/135 mm

für Montage seitlich links an INEO Installationselement

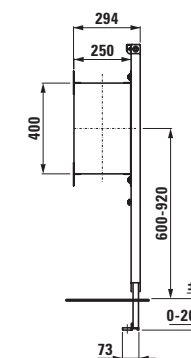


Holzplattenset zur Aufnahme von Stützklappgriffen

H892668 000 000 1

1120 x 294 x 48/135 mm

für Montage seitlich rechts an INEO Installationselement



PRODUKTÜBERSICHT

Betätigungen



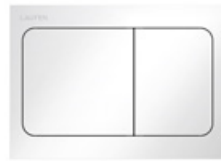
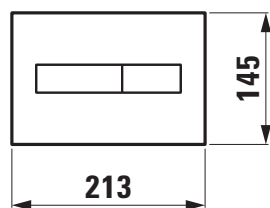
INEO HORIZON
Betätigungsplatte, Kunststoff

H900111 xxx 000 1

213 x 145 x 6 mm

000 716 004 007

für Frontbetätigung oder
Betätigung von oben
für Unterputz-Spülkasten mit
Dual-Flush
2-Mengen-Spülsystem



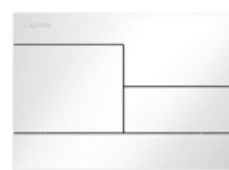
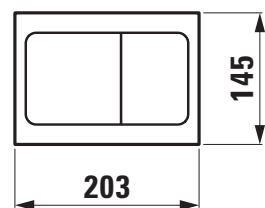
INEO AIR
Betätigungsplatte, Kunststoff

H900113 xxx 000 1

203 x 145 x 6 mm

000 716 004 007

für flächenbündigen Einbau
mit Frontbetätigung oder Be-
tätigung von oben
für Unterputz-Spülkasten mit
Dual-Flush
2-Mengen-Spülsystem



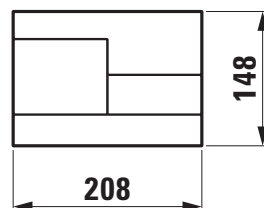
INEO SKYLINE
Betätigungsplatte, Kunststoff

H900118 xxx 000 1

208 x 148 x 6 mm

000 716 004 007

für flächenbündigen Einbau
mit Frontbetätigung oder Be-
tätigung von oben
für Unterputz-Spülkasten mit
Dual-Flush
2-Mengen-Spülsystem



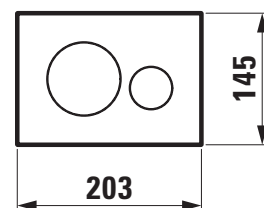
INEO MOON
Betätigungsplatte, Kunststoff

H900114 xxx 000 1

203 x 145 x 6 mm

000 716 004 007

für flächenbündigen Einbau
mit Frontbetätigung oder Be-
tätigung von oben
für Unterputz-Spülkasten mit
Dual-Flush
2-Mengen-Spülsystem



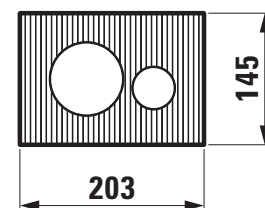
INEO MOONDANCE
Betätigungsplatte, Kunststoff

H900116 xxx 000 1

203 x 145 x 6 mm

000 716 004 007

für flächenbündigen Einbau
mit Frontbetätigung oder Be-
tätigung von oben
für Unterputz-Spülkasten mit
Dual-Flush
2-Mengen-Spülsystem



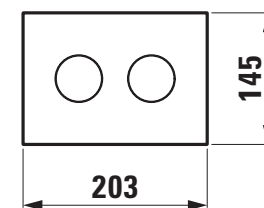
INEO GROOVE
Betätigungsplatte, Kunststoff

H900117 xxx 000 1

213 x 145 x 6 mm

000 716 004 007

mit Frontbetätigung oder Be-
tätigung von oben
für Unterputz-Spülkasten mit
Dual-Flush
2-Mengen-Spülsystem



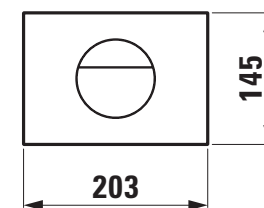
INEO SUNRISE
Betätigungsplatte, Kunststoff

H900112 xxx 000 1

203 x 145 x 6 mm

000 716 004 007

mit Frontbetätigung oder Be-
tätigung von oben
für Unterputz-Spülkasten mit
Dual-Flush
2-Mengen-Spülsystem
mit Zubehör für flächenbündigen
Einbau geeignet



Rahmen
für wandbündigen Einbau

H9751540000001
Ineo Installationsrahmen für
Betätigungsplatten

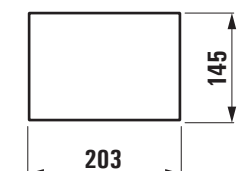
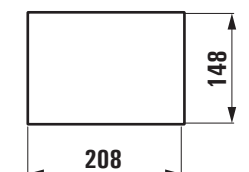
208 x 148 mm,

flächenbündiger Einbau

H9751550000001
Ineo Installationsrahmen für
Betätigungsplatten

203 x 145 mm

flächenbündiger Einbau



PRODUKTÜBERSICHT

Betätigungen



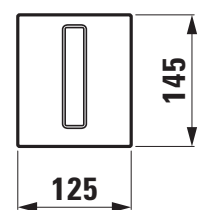
INEO AU101
Urinal Betätigungsplatte,
Kunststoff

H909101 xxx 000

125 x 145 x 10 mm

000 716

für Unterputz-Urinalspülung
mit pneumatischem Urinal Kartus-
schenventil
mit Kartuschen-Filtersieb
mit verchromter Nut



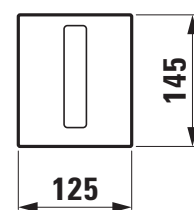
INEO AU103
Urinal Betätigungsplatte,
Edelstahl

H909103 928 000

125 x 145 x 10 mm

928

für Unterputz-Urinalspülung
mit pneumatischem Urinal Kartus-
schenventil
mit Kartuschen-Filtersieb



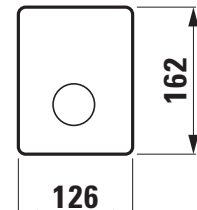
INEO AU109
Urinal Betätigungsplatte,
Kunststoff

H909109 000 000

126 x 162 x 17 mm

000 928

für Unterputz-Urinalspülung
mit pneumatischem Urinal Kartus-
schenventil
mit Kartuschen-Filtersieb



INEO E-AU104
Urinal Betätigungsplatte,
Kunststoff

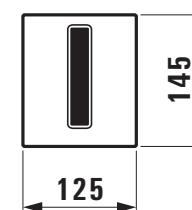
H909104 000 000

125 x 145 x 10 mm

000

**Fertigmontage-Set
mit Infrarot-Steuerung**

Netzversion 230/6V
für Kartuschenventiltechnik
Sensorreichweite ca. 0,5 m
Mindestabstand zur gegenüber-
liegenden Wand 0,9 m
Grundparameter wie Nutzerer-
kennung, Hauptspülzeit
und dynamische Spülung können
angepasst werden.
Nicht für Urinale mit Deckel
geeignet.



INEO E-AU105
Urinal Betätigungsplatte,
Edelstahl

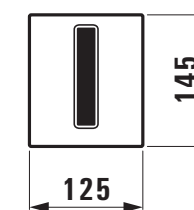
H909105 928 000

125 x 145 x 10 mm

928

**Fertigmontage-Set
mit Infrarot-Steuerung**

Netzversion 230/6V
für Kartuschenventiltechnik
Sensorreichweite ca. 0,5 m
Mindestabstand zur gegenüber-
liegenden Wand 0,9 m
Grundparameter wie Nutzerer-
kennung, Hauptspülzeit
und dynamische Spülung können
angepasst werden.
Nicht für Urinale mit Deckel
geeignet.



INEO E-AU110
Urinal Betätigungsplatte,
Kunststoff

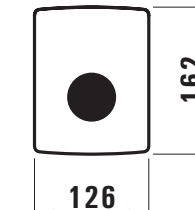
H909110 xxx 000

126 x 162 x 17 mm

000 928

**Fertigmontage-Set
mit Infrarot-Steuerung**

für Kartuschenventiltechnik
Sensorreichweite ca. 0,5 m
Mindestabstand zur gegenüber-
liegenden Wand 0,9 m
Nicht für Urinale mit Deckel
geeignet



INEO E-AU111
Urinal Betätigungsplatte,
Kunststoff

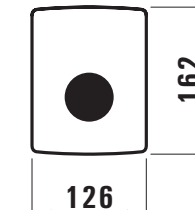
H909111 xxx 000

126 x 162 x 17 mm

000 928

**Fertigmontage-Set
mit Infrarot-Steuerung**

für Kartuschenventiltechnik
Sensorreichweite ca. 0,5 m
Mindestabstand zur gegenüber-
liegenden Wand 0,9 m
Nicht für Urinale mit Deckel
geeignet





www.facebook.com/LaufenSwitzerland
www.youtube.com/laufenschweiz
www.instagram.com/laufen.ch
www.pinterest.com/laufen.ch

LAUFEN Schweiz AG
Wahlenstrasse 46 CH – 4242 Laufen
Tel. +41 61 765 71 11
info@laufen.ch