

AUKTION / 311

TORSDAG D. 18. JUNI 2026

Lauritz.com

KLASSISK AUKTION / 311

D. 18. JUNI KL. 17:00

Lauritz.com Hørsholm

Ved Klædebo 17, 2970 Hørsholm

EFTERSYN

Søndag d. 14. juni kl. 12-15

Mandag d. 15. juni kl. 10-17

Tirsdag d. 16. juni kl. 10-17

Onsdag d. 17. juni kl. 10-17

Torsdag d. 18. juni kl. 10-12

Kataloget over emnerne på Klassisk Auktion findes på Lauritz.com. Emnernes stand er ikke beskrevet udførligt i nærværende katalog, men i et vist omfang i online-kataloget. Beskrivelserne skal betragtes som vejledende, og emnerne bør besigtiges på eftersynet. På forespørgsel udarbejder vi gerne en konditionsrapport med beskrivelse af et emnes stand.

Alle er velkomne til at overvære og byde på Klassisk Auktion. For at kunne byde, skal man være registreret som kunde. Dette gøres på Lauritz.com

Vær opmærksom på: Der er ikke fortrydelsesret på en Klassisk auktion, uanset hvordan dit bud er afgivet. Læs mere i vores købsvilkår, som både findes her i kataloget, på vores site og i auktionssalen på dagen for auktionen.

Bemærk at Lauritz.com har indført total pristransparens. Det betyder, at den vurdering af emnerne, der optræder i kataloget og på sitet, er inklusive salærer, gebyrer og evt. følgeretsvederlag. Der bliver altså ikke lagt yderligere udgifter til, og får du hammerslaget er den pris du har budt, også den pris du skal betale.

VELKOMMEN TIL KLASSISK AUKTION 311

Vi glæder os over at byde velkommen til eftersyn og auktion over designmøbler, ældre og moderne kunst, sølv, smykker og meget mere. Vi lægger ud med moderne møbler her i blandt Bodil Kjær's ikoniske skrivebord med tilhørende skænke og en sjældent set Ib Kofod-Larsen lænestol model 423.

Der er et stort udvalg af dansk samtidskunst fra Poul Anker Bech, Frederik Næblerød, Jan Esmann og Johnny Madsen for at nævne nogle af dem, og auktionen byder også på et bredt udvalg af skulpturer. Der er keramiske skulpturer og bronzer af Jens Galschiøt, Hanne Varming, Knud Nellemose og ikke mindst en smuk art deco skulptur i fuld størrelse af Einar Utzon Frank.

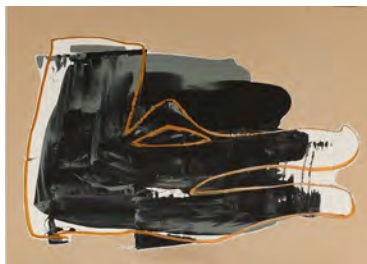
Der er fine skildringer fra Kongens Have og Toldboden af Lehmann og Fattig-Holm, og tegninger og grafik fra Nikolaj Abildgaard til Asger Jorn og Michael Kvium.

Og så er der specialiteter for samlerne som en Gibson SG guitar signeret af selveste Andrew Young fra AC/DC efter deres koncert i Forum i april 1996. Sidst men ikke mindst er der et fint udvalg af smykker både moderne diamanter og Georg Jensens Fusion smykker samt spændende vintage ringe og brocher.

Husk at de angivne priser er inkl. alle omkostninger. Når du byder hos os, er det du byder, også det du betaler.

Eftersynet er åbent fra søndag d. 14. juni og frem til auktionen torsdag d. 18. juni, og du er selvfølgelig også altid velkommen til at kontakte os, hvis du har spørgsmål til et emne på auktionen.

Rigtig god fornøjelse og velkommen til auktion.



DU KAN BYDE PÅ FØLGENDE MÅDER

Alle er velkomne til at overvære og byde på Klassisk Auktion. Vær opmærksom på, at dit bud er bindende, og der ikke er fortrydelsesret på denne auktion uanset hvordan dit bud er givet.

- Du kan møde op til selve auktionen og byde med undervejs.
- Du kan logge ind og følge auktionen, som bliver vist live på vores hjemmeside og selv byde med.
- Hvis du ikke kan være til stede under auktionen og heller ikke følge auktionens afslutning live på hjemmesiden, kan du på vores hjemmeside lægge et bud indtil to timer før auktionen begynder.

Denne type bud vil indgå som et kommissionsbud, hvor en medarbejder fra Lauritz.com vil byde på dine vegne under auktionen, op til det maksimale beløb, som du har angivet, du vil byde på varen. Et kommissionsbud er ikke en garanti for, at du har det højeste bud.

- Du kan bestille telefonbud indtil 2 timer før auktionen. Du bliver ringet op af en medarbejder fra Lauritz.com under auktionen, som byder på dine vegne.

Auktionen foregår i vores afdeling i Hørsholm:

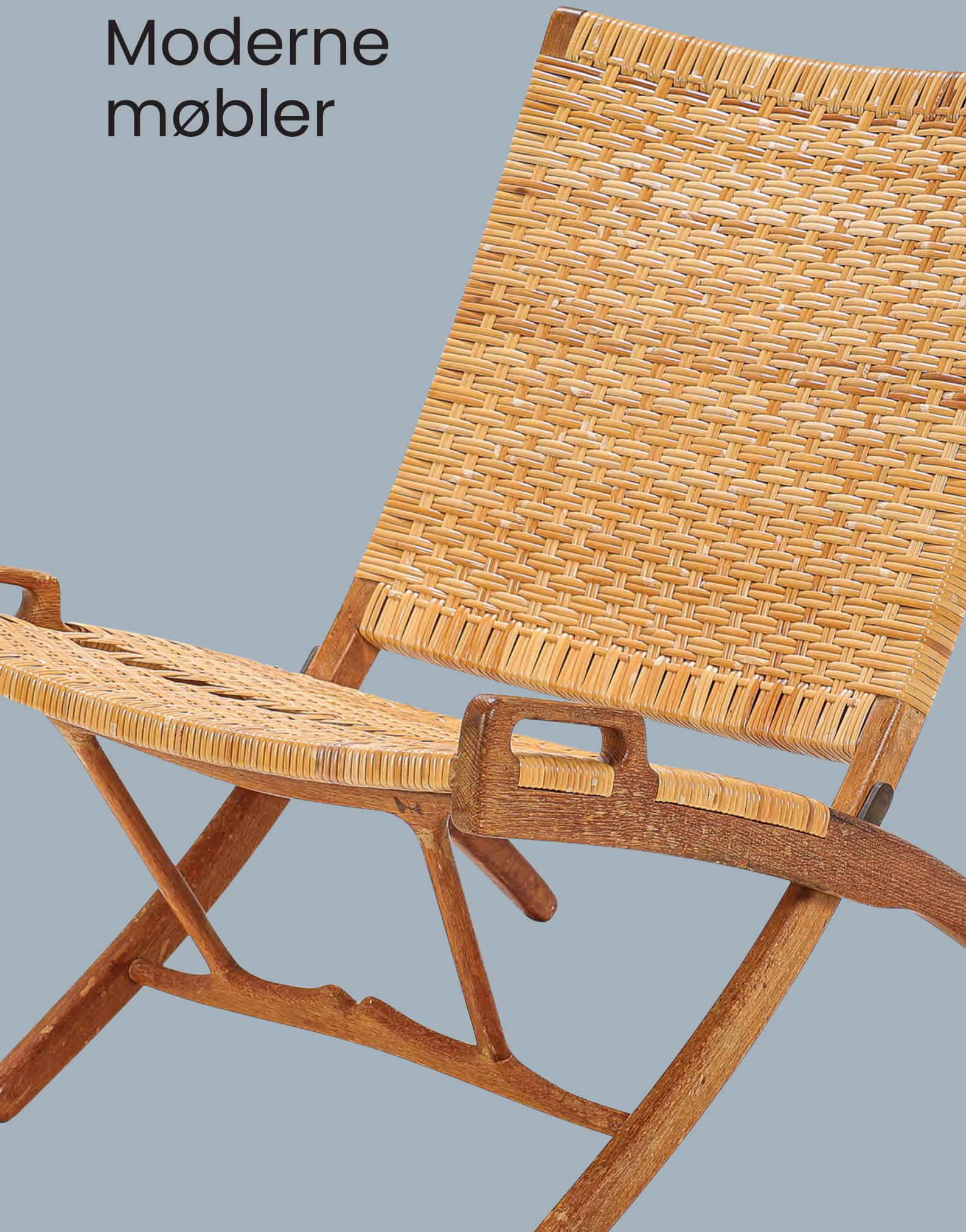
Lauritz.com Hørsholm

Ved Klædebo 17, 2970 Hørsholm

tlf. 4450 9805

horsholm@lauritz.com

Moderne møbler





1

Ole Wanscher (1903–1985). Et par armstole af palisander. Originalt betrukket med læder, H. 88, B. 60, sædehøjde 47 cm. Formgivet i 1945, udført hos snedkermester A. J. Iversen, med mærkat herfra. Betræk med huller/rifter på sæder samt steder med krakeleringer keder med mærker. Litt: Dansk møbelkunst gennem 40 aar – Københavns Snedkerlaugs møbeludstillinger 1927–1966, Grete Jalk, afbilledet Bd. 2, s. 295. Cites certifikat medfølger.

DKK 15.000

2

Ib Kofod-Larsen (1921–2203): Lænestol model 423. Overpolstret med uldstof samt sort læder på armlæn, runde tilspidsede ben af teak. Formgivet omkring 1954, fremstillet hos Christensen & Christensen. Erhvervet midt 1950'erne hos Den Permanente af den nuværende ejers forældre. Litt.: Grete Jalk (ed.), "Dansk Møbelkunst gennem 40 aar", Teknologisk Institut, vol. III, 1947–56, pp. 276–277. Ene ben fremstår let løst samt limet.

DKK 50.000



3

Hans J. Wegner (1914–2007): 'Ox-Chair'. Lænestol, model EJ100, originalt betrukket med sort læder, stel af matforkromet stål. Formgivet i 1960. Fremstillet og mærket hos Erik Jørgensen. H. 88, Sh. 36 cm.

DKK 30.000

4

**Mogens Lassen (1901-1987), tilskrevet:
Lænestol med svungne sider og ryg.**

Overpolstret med knapsyet lyst uldstof
runde forben. Fremstår med nogle huller
i betræk.

DKK 10.000



5

**Mogens Koch (1898-1992): Tegningskab
af massiv tåpsamlet ubehandlet egetræ.**

Front med otte skuffer med runde greb,
afsluttet på fastmonteret sokkel. Fremstillet
hos Rud. Rasmussen, mrk. herfra. H. 84, B. 76,
D. 55 cm.

DKK 22.000

6

**Kai Kristiansen (f. 1929): Et par 'Paper Knife'
lænestole. Stel af palisander, svungne
armlæn, løse hynder betrukket med uldstof.**

Formgivet 1956. Udført hos Magnus Olesen,
model 121.

DKK 22.000



7

Bodil Kjær (f. 1932): Fritstående skrivebord/arbejdsbord af fineret riopalisander.

Monteret på stel af forkromet stål med aftagelig dækplade, kassetteformet plade med fire indfældede skuffer med afrundede greb af satinforkromet metal. 1960'erne. H. 72, B. 200, D. 100 cm. Bordet fik i 1960'erne omtale i New York Times og The Sunday Times. Endnu mere berømt blev det da det indgik i nogle af de første James Bond film: 'From Russia with love' & 'You only live twice'. Senere blev bordet også anvendt i BBC's valg-udsendelser. Cites certifikat medfølger.

DKK 100.000



8

Bodil Kjær (f. 1932): Lav fritstående skænk fineret med rio palisander.

Front med fire skydelåger med greb af forkromet stål, afsluttet på medeformet stel af forkromet stål. Formgivet 1959. Fremstillet hos E. Pedersen & Søn. H. 61 L. 170 B. 44 cm. Cites certifikat medfølger.

DKK 37.000



9

Bodil Kjær (f. 1932): Lav fritstående skænk fineret med rio palisander. Front med fire skydelåger med greb af forkromet stål, bag hvilke hylder, afsluttet på medeformet stel af forkromet stål. Løs aftagelig top-modul. Formgivet 1959. Fremstillet hos E. Pedersen & Søn. H. 61-72, L. 128, B. 44 cm. Cites certifikat medfølger.

DKK 31.000



10

Bodil Kjær (f. 1932): Par fritstående skuffemøbler fineret med palisander.

Front med to skuffer, heraf ene indrettet til arkivhængemapper, afsluttet på medeformet stel af forkromet metal. 1960'erne. Formgivet 1959. Fremstillet hos E. Petersen & Søn. H. 61, B. 44, D. 61 cm. Cites certifikat medfølger.

DKK 10.000



11

Frits Henningsen (1889–1965): Sidebord af Cuba-mahogni.

På tre høje, svejfede ben med udskæring foroven. Rund plade med kehlet kant. H. 57 cm, diam. 62 cm.

DKK 10.000



12

Børge Mogensen (1914–1972): 'Jagtstolen'.

Jagtstole / spanske spisestole af massiv egetræ, sæde og ryg originalt monteret med cognacfarvet kernelæder. Formgivet 1951. Fremstillet hos Fredericia Stolefabrik, model 3237. H. 81/44 cm. Erhvervet omkring 1970. Modellen præsenteret på Københavns Snedkerlaugs udstilling på Kunstindustri-museet 1951. Litteratur: Grete Jalk [red.]: "Dansk møbelkunst gennem 40 Aar", bind 3, s. 189.

DKK 37.000





14

Finn Juhl (1912–1989): Armstol af massiv teak, model NV109. Sæde og ryg betrukket med kunstlæder.

DKK 30.000

15

Ole Wanscher (1903–1985): Fritstående skrivebord af rio palisander. Front med to skuffer med greb af messing. Formgivet i 1962. Udført hos snedkermester A. J. Iversen, mærkat herfra. H. 73, L. 145 B. 85 cm. Uden nøgle. Litt.: Grete Jalk, Dansk Møbelkunst gennem 40 år - 1927–1966, Bd. 4, s. 57 og s. 199, lignende skrivebord afbildet. Cites certifikat medfølger.

DKK 18.000



13

Hans J. Wegner (1914–2007) for Johannes Hansen: 'Kamin stol', model JH512.

Foldestol med stel af massiv eg. Sæde og ryg med sjeneflet. Formgivet i 1949. Fremstillet hos Johannes Hansen og med stempel herfra.

DKK 25.000



16

Svend Langkilde (20. årh.): Fritstående bogreol / rumdeler af rio-palisander.

Indrettet med 12 hylder, medeformet stel.

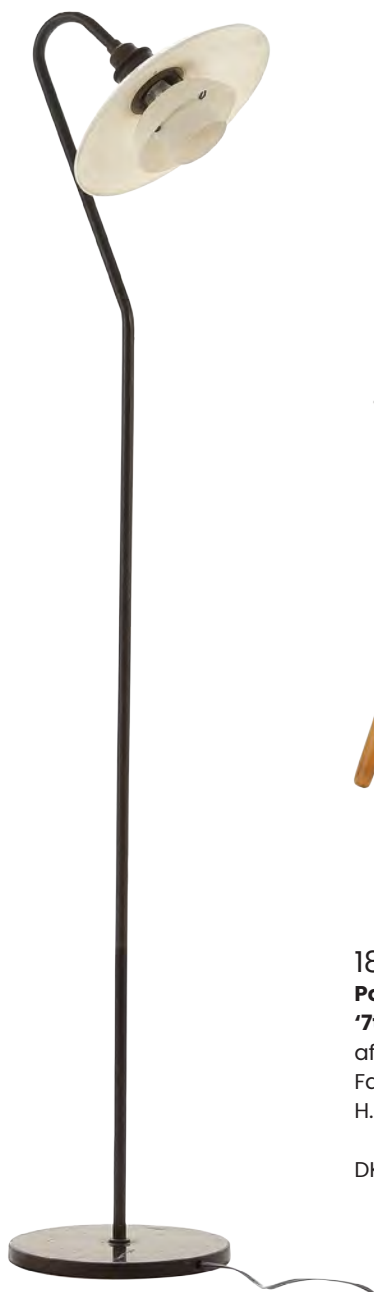
Udført hos Langkilde Møbler, 1960'erne.

Plakette fra Illums Bolighus. H. 140,

115 x 34 cm. Fremstår velholdt.

Cites certifikat medfølger.

DKK 12.000



17

Mogens Lassen (1901-1987):

Skammel. Teak, halvrundt sæde, tre ben. Ustemplet.
H. 50,5 cm, B. 46 cm.

DKK 12.000



18

Poul Henningsen (1894-1967) for Louis Poulsen:
'7tallet', 3/2 standerlampe, ca. 1940. Skærmsæt af originalt opalglas, overskærm med reparation.
Fatningshus af bakelit, bruneret stel på rund fod.
H. 150 cm.

DKK 18.000

19

Poul Henningsen (1894-1967): PH 5/5 pendel med skærmsæt af originalt grønmalet kobber. Bajonet fatningshus af bruneret kobber samt trådbensstel af metal. Stemplet Patented samt PH-5. Fremstillet hos Louis Poulsen i 1930'erne. Ø 50 cm.

DKK 37.000



20

Et par Art Deco væglampetter. Toarmet stel af messing forsynet med originale silkeskærme. H 65 cm, B 36 cm. Fremstår med brugsspor, skærme med pletter/skjolder. Lamperne har hængt i Illums festlokaler.

DKK 22.000

21

Hans Bunde (1919-1996): Moderne lysestage af sterlingsølv. Cirkulært design med to 'arme' til at gribe om stearinlyset, rund fod, udført marts 1962. Ustemplet, men syretestet. H. 13., B. 11,2., D. 7,5 cm. Vægt ca. 184 g. Medfølges af den original arbejdstegning, sign. HB og betegnet 'Lysestage sterling foreløbig arbejdstegning'. Stagen er en prototype, som sandsynligvis aldrig er sat i produktion. Hans Bunde var leder af Carl M. Cohrs unika afdeling fra 1951 til 1976. "De korpus-arbejder, som blev til i hans tid, var af en elegance, som de øvrige sølvvarefabrikker ikke kom op på siden af" Lise Funder: 'Dansk sølv i det 20. år-hundrede', 2004, s. 149-150.

DKK 8.000



22

Arne Bang (1901-1983): Kugleformet vase af stentøj. Dekoreret med brun glasur, modelleret med blomster. Sign. monogram AB 214. H. 20,5 cm, Ø. 23 cm.

DKK 18.000



23

Finn Juhl (1912-1989) & Kay Bojesen (1886-1958): Stor skål af massivt, patineret teaktræ. Stemplet i bunden: Kay Bojesen, Teak. H. 17, B. 36,5, D. 34 cm.

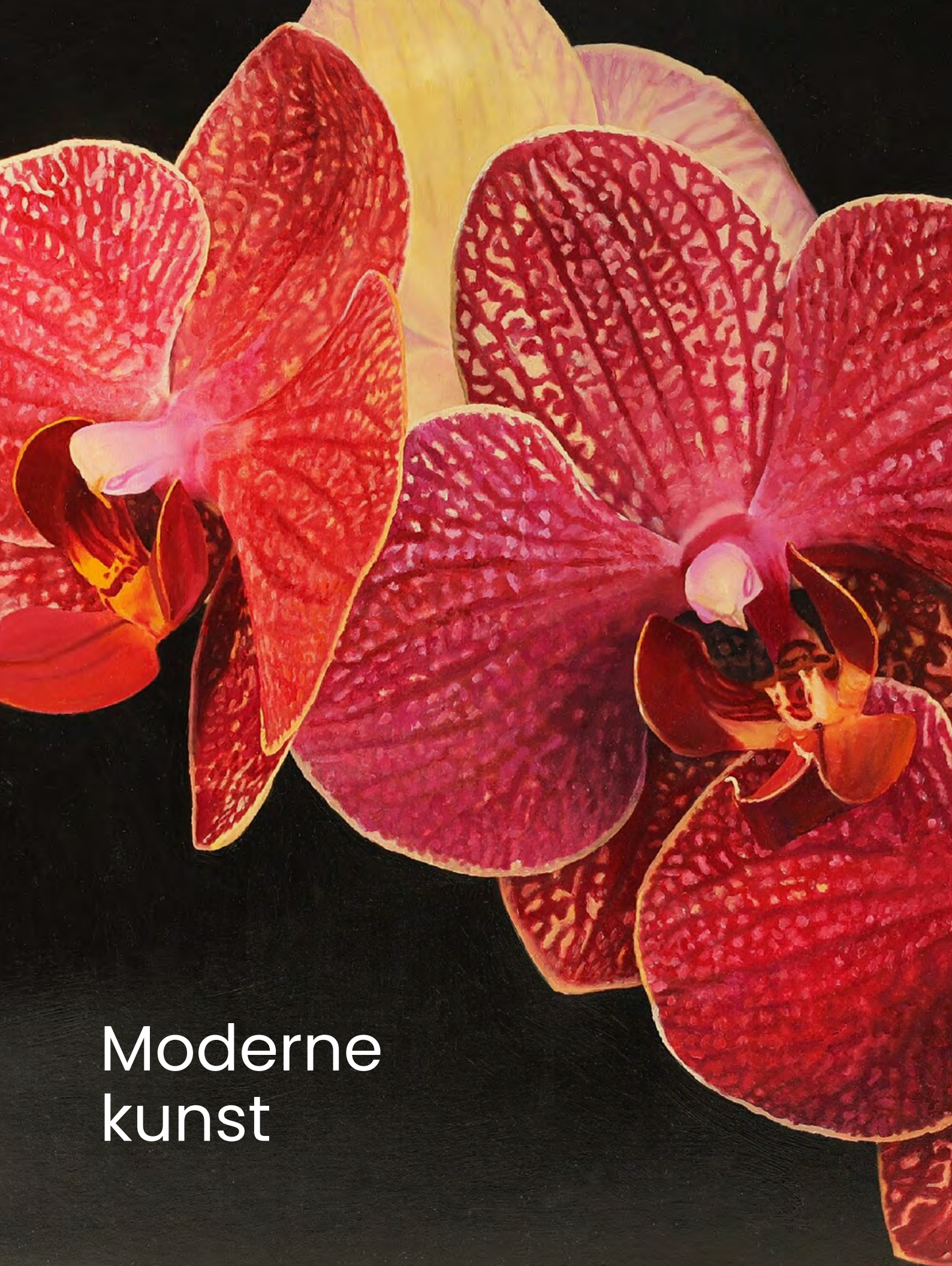
DKK 35.000

24

Angus Young signeret Gibson SG guitar 'Heritage Cherry'. 'Angus Young modellen' med krop og hals af mahogni, gribebræt af palisander, afrundet halsprofil, Gibson Deluxe Pick-ups. Fremstillet hos Gibson USA, stemplet herfra med serienummer 92235538, årgang 1995. Proveniensen: Hidrører fra tidligere direktør for Warner Music Denmark, Michael Bredøls samling, efter signede erhvervet og personlig signeret af Angus Young efter AC/DCs koncert i Forum, april 1996. Warner Music var i flere årtier AC/DCs hovedpladeselskab.

DKK 25.000





Moderne
kunst

25 CD

Michael Kvium (f. 1955): 'Metallica - State Prison Open Air' plakat. Offset tryk, nummereret 35/100, sign. i trykket. 66 x 47 cm. Uden ramme, nogle folder i toppen. Erhvervet til koncert i Horsens Statsfængsel i 2012.

DKK 8.000



26 CD

**Frederik Næblerød (f. 1988):
Figurlig komposition. Pastel på papir.**
Ca. 2020. Sign. Frederik Næblerød.
Bladmål: 100 x 67 cm.

DKK 10.000

27 CD

**Jens Galschiøt (f. 1954):
Skulptur af patineret
kobber på sokkel.**
Signeret Jens Galschiøt
"Unik". H. 42 cm.

DKK 4.000





28
Jan Esmann (1960–2025):
'Falling Angels'. Figurlig
komposition. Sign. og
 betitlet verso: Jan Esmann 2017.
 Olie på lærred. 185 x 150 cm.

DKK 12.000

29 CD
Lars Calmar (f. 1968): Dreng
siddende i seng. Figur af stentøj.
 Signeret på opsats. H. 20 cm,
 L 22 cm, B 15 cm.

DKK 32.000



30 CD
Frederik Næblerød (f. 1988):
Figurlig Komposition, 2020.
 Sign. F. Næblerød 2020.
 Akvarel på papir. U. ramme.
 Bladmål: 60 x 42 cm.

DKK 8.000



31 cd
Poul Anker Bech (1942-2009): 'Kællingedans omkring en støvsuger'. Olie på lærred, signeret Bech bagside signeret, betitlet og dateret 1996. 102 x 152 cm.

DKK 195.000



32 cd
Knud Nielsen (1916-2008): 'Legende børn nr. VI'. Olie på lærred, sign. Knud N. Betitlet samt dat. 19.04.07 på bagsiden. 50 x 65 cm.

DKK 10.000



33 cd
Johnny Madsen (1951-2024): 'Figurkomposition'. Akryl på lærred. Signeret Johnny Madsen. 70 x 80 cm.

DKK 26.000



34 CD

Jack Kabangu (f. 1996): 'Crooked croce'.
Komposition 2021. Akryl på lærred. Sign.
verso. 150 x 100 cm.

DKK 78.000

35 CD

Frederik Næblerød (f. 1988): Grotesk modulation. Keramisk figur, polycromt glaseret. Ca. 2020. Usign. H. 17 cm.
Unika.

DKK 6.000



36 CD

Jens Galschiøt (f. 1954): 'Survival of the Fattest'.
Skulptur af patineret bronze på sokkel.
Signeret Jens Galschiøt
"Unik" 2017. H. 35 cm

DKK 5.000



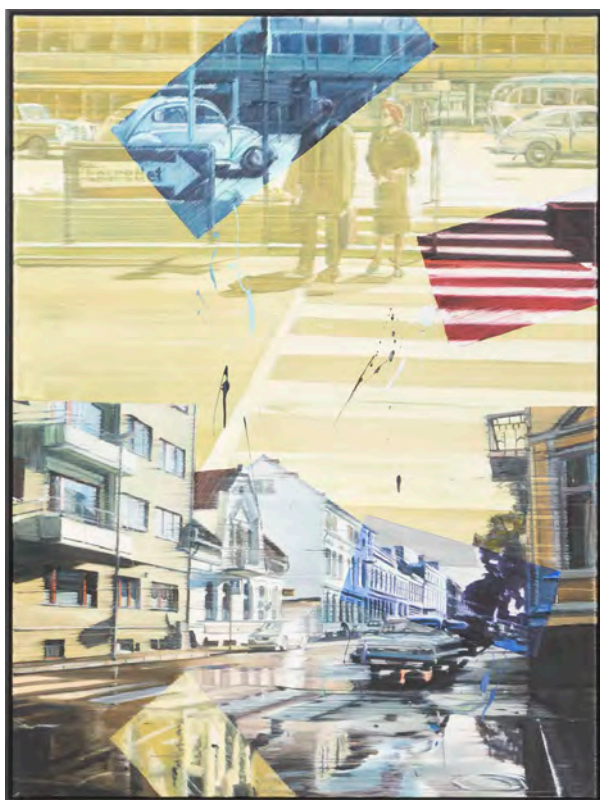


37

Jan Esmann (1960-2025): Orkideer.

Olie på lærred. Sign. Jan Esmann 2019.
100 x 135 cm.

DKK 10.000



38 CD

Jacob Brostrup (f. 1973): 'Timeloop'.

Olie på lærred. Titel samt sign. på
bagsiden Jacob Brostrup, JB 09.
120 x 90 cm.

DKK 15.000

39 0 CD

**Jens Galschiøt (f. 1954):
'Min indre svinehund'.**

Skulptur af patineret
bronze på sokkel. Signeret
Jens Galschiøt "Unik".
H. 36 cm.

DKK 5.000



40 CD

**Johnny Madsen (1951-2024):
Familie, komposition ca. 2014.**

Sign. Johnny Madsen, olie på
lærred. 24 x 60 cm.

DKK 28.000



41 CD

**Johnny Madsen (1951-2024):
Familie, komposition ca. 2014.**

Sign. Johnny Madsen, olie på
lærred. 24 x 60 cm.

DKK 28.000



42 CD

**Frederik Næblerød (f. 1988):
Støvet. Komposition, 2019.**

Olie på lærred. Sign. verso,
F. Næblerød 2019. U. ramme.
50 x 50 cm.

DKK 15.000



43 CD

**Jens Galschiøt (f. 1954):
Skulptur af patineret
bronze på sokkel. Signeret
Jens Galschiøt "Unik".
H. 35 cm.**

DKK 5.000



44

**Jan Esmann (1960–2025):
Pigeportræt, 2020.** Akryl/olie
på lærred. Sign. på bagsiden
Jan Esmann. 130 x 100 cm.

DKK 10.000



45 CD

Rose Marie Eken (f. 1976): 'Fire'.

Trommestikker af bemalet og
glaseret keramik. L. 37 og 37,5 cm.
Proveniens: Erhvervet i Mohs Exhibit
Galleri 'Everything louder than every-
thing else'. Udstilling i 2012.

DKK 8.000



46

Jan Esmann (1960–2025): 'Symmetri'.

Figurlig komposition. Sign. og betitlet
verso: Jan Esmann 2002. Olie på lærred.
100 x 185 cm.

DKK 12.000



47 CD

Frederik Næblerød (f. 1988):
'Space Cat'. Figurlig kompo-
sition. 2022. Akryl på papir,
ca. 2020. Sign. og betitlet
verso, Frederik Næblerød,
Bladmål: 100 x 67 cm.

DKK 13.000



48 CD

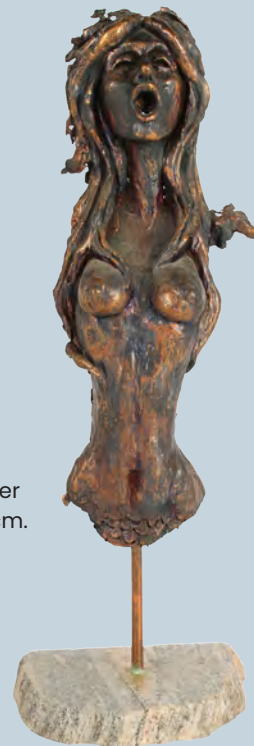
Jens Galschiøt (f. 1954):
'Den lille havfrue'. Skulptur
af patineret kobber på
sokkel af metal. H. 134 cm.

DKK 10.000

49 CD

Jens Galschiøt (f. 1954):
'Skrigende kvinde'.
Skulptur af patineret kobber
på sokkel af granit. H. 54 cm.

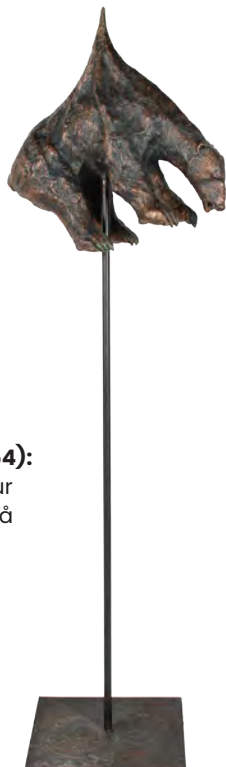
DKK 5.000





50 CD
Jacob Brostrup (f. 1973): 'Ko-vendinger-Roundabout'. Olie på lærred. Titel samt sign. på bagsiden Jacob Brostrup, JB 09. 110 x 140 cm.

DKK 15.000



51 CD
Jens Galschiøt (f. 1954): 'Unbearable'. Skulptur af patineret kobber på sokkel af metal. H. 185 cm, B. 60 cm.

DKK 20.000



52 CD
Frederik Næblerød (f. 1988): Komposition. Mixed media. Sign. verso F. Næblerød 2020, mixed media, pastost ilagt bagbeklædt ramme. 45 x 35 cm.

DKK 7.000



53

Nguyen Trung (f. 1940): 'Nude Back II', ca. 1985-1990. Sign. på forside og bagside med betitling. Ngy Trung. Olie på lærred. 90 x 90 cm. Uden ramme. Erhvervet af nuværende ejer under ægteparrets ophold i Hong Kong, fra et galleri i 'Central' Hong Kong, muligvis Plum Blossoms Gallery omkring 1986-1992. Har ikke tidligere været solgt i offentligt salg.

DKK 74.000



54 CD

Pierre Alechinsky (f. 1927): 'En voie de disparition avec les grands marges'. 1984. Radering og litografi, sign. med bly Alechinsky 22/50 samt titel. Lysmål 78 x 118 cm, med ramme 104 x 143 cm.

DKK 36.000



55 CD

Ole Aakjær (f. 1962): 'Uden Titel I'. Akvarel og tusch på papir. Signeret og dateret O. Aakjær 2019. 30 x 30 cm. Erhvervet hos Galleri Oxholm, København.

DKK 20.000

56

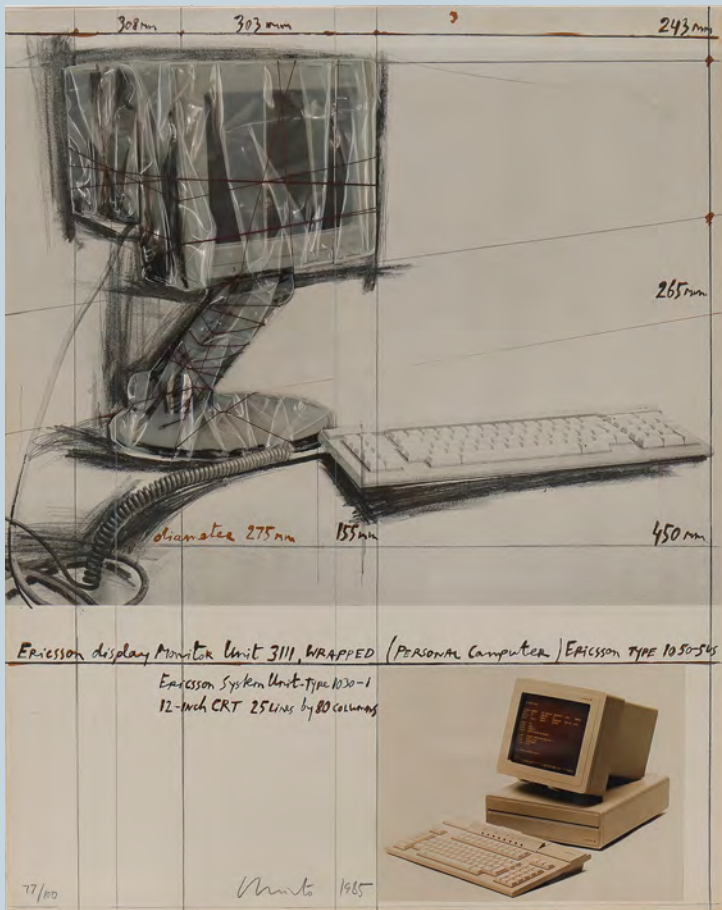
Nan Goldin (f. 1953):

'Joey and Andres in Bed'.

1992. Foto, Cibacrome print.

Sign. og betitlet verso: 'Joey and Andres in Bed, Hotel Askani-scher Hof, Berlin 1992, Nan Goldin A.P.' Bladmål 51,5 x 61, motivmål 40 x 59 cm.

DKK 50.000



57 CD

Eduardo Chillida (1924–2002):

'Le Miracle du feu' 1986. Akvatinte,

sign. Chillida 26/75. Bladmål

65 x 50 cm.

DKK 26.000



58 CD

Christo (1935–2020): Ericsson Display Monitor

Unit 3111, Wrapped, Project for Personal Computer.

Litografi med collage af polyethylen, snor og farvefotografi. 1985. 79 x 38 cm.

DKK 25.000



60 CD

Jens Birkemose (1943–2022):

Komposition. Akryl på lærred, sign. B. 170 x 110 cm. Uden ramme.

DKK 26.000

61 CD

Pierre Soulages (1919–2022):

'Lithographie No. 6'. Litografi på Rives papir, épreuve d'artiste. Sign. i bly: 'Soulage'. Udgivet af Pons, Paris. Ed. Berggruen, Paris, 1957. 65 x 51 cm. Uindrammet. Litteratur: Encrevé & Miessner 49.

DKK 52.000



59

Bernhard Petersen

(1911–1988): Figur. Skulptur af udhugget og patineret eg. 1960. Sign. monogram BP 60. H. 168 cm.

DKK 12.000



62

Hector Carybé (1911–1997):
Fiskere på floden. 1981. Sign.
Carybé 81, samt på bagsiden.
Olie på plade. 40x 55 cm.

DKK 42.000



63 CD

Gun Gordillo (f. 1945):
'Cortina', Lysrelief, 1991.

Sign. og betitlet verso 1991,
Blybeklædt plade monteret
med oxideret metalskæring
hvorimellem indlagt neonrør.
45 x 45 x 8 cm.

DKK 26.000

64 CD

Hans Scherfig (1905–1979):
'To løver'. Litografi, nr. 103/300.
Sign. og dateret i bly: 'Scherfig
1976'. 47 x 62 cm.

DKK 16.000





65 CD

**Bengt Lindström (1925–2008):
Figurlig komposition.** Ca. 1970–75.
Sign. Lindström. Olie på lærred.
55 x 47 cm.

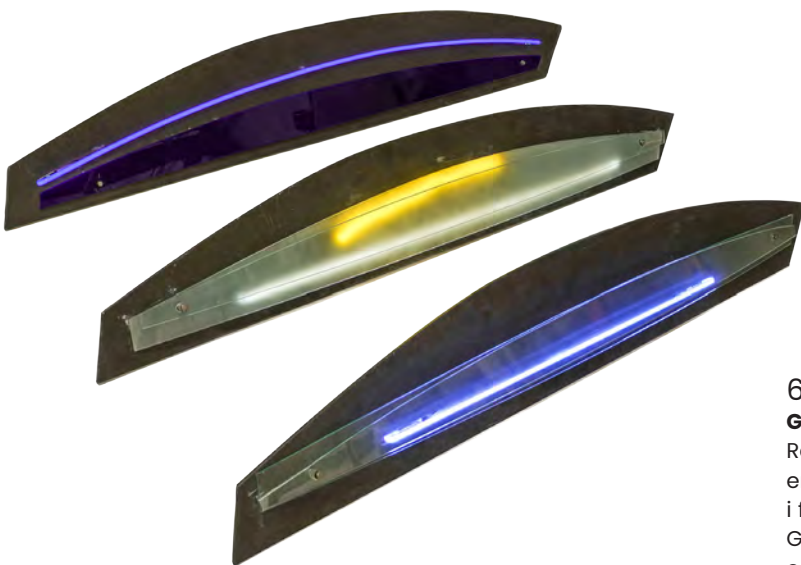
DKK 14.000



66 CD

Knud Nielsen (1916–2008): 'Rytme'.
Olie på lærred. Verso sign. og dateret:
'Knud N 68'. 47 x 36 cm.

DKK 9.000



67 CD

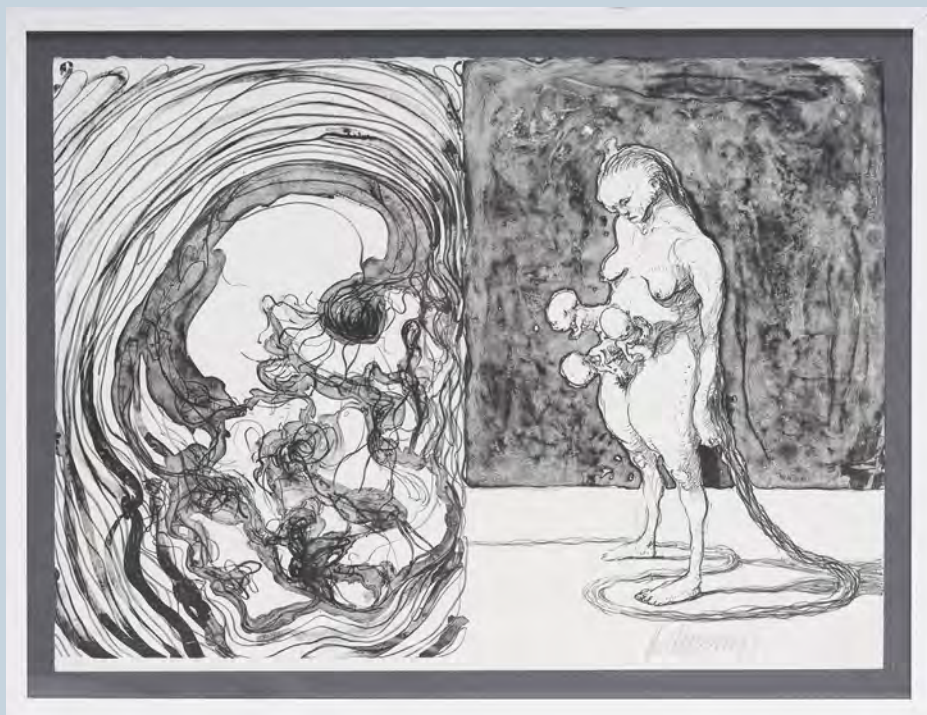
Gun Gordillo (f. 1945): Tredelt lysrelief, 1988.
Reliefferne hver blybklædte samt applik-
erede med glasrefleksplader. Her bag neonrør
i forskellige farver. Alle sign. på bagsiden
Gun Gordillo 1988. H/L hver 165 cm, B. hver
ca. 26 cm.

DKK 62.000

68 CD

**Michael Kvium (f. 1955)/
Christian Lemmertz
(f. 1959): 'The Wake',
litografi ca. 2009.** Sign. af
begge kunstnere, 82/100.
Bladmål 56 x 76 cm.

DKK 16.000



69 CD

**Preben Hornung (1919-1989):
'Opstilling'.**olie på lærred, sign.
monogram samt på bagsiden
Hornung Opstilling 1977.
89 x 116 cm.

DKK 44.000

70 CD

**Asger Jorn (1914-1973):
Figurlig komposition,
tusch 1942.** Sign.
Asger J 42. Bladmål:
25 x 32 cm.

DKK 56.000



71 CD

Albert Bertelsen (1921-2019):
'Toget ankommer'. Folkelivsscene
foran togstation. Olie på lærred.
Signeret Albert 65. 55 x 64,5 cm.

DKK 20.000



72 CD

Preben Hornung (1919-1989):
'Atelierbillede'. Olie på lærred,
sign. monogram og på bagsiden
'Atelierbillede sept. 1972 Hornung'.
56 x 80 cm.

DKK 34.000



73

Einar Utzon Frank (1888-1955):
'Ung Pige'. Skulptur i hel figur af
patineret bronze. 1937. H. 175.
Litteratur: Einar Utzon Frank i Tekst
og Billeder, m. forord Kai Friis Møller.
N. C. Roms forlag 1945. Nærværende
figur gengivet helsides s. 124 og 125,
fig. 104 og 105.

DKK 280.000



74 CD
Preben Hornung (1919-1989): Komposition i gult, rødt og hvidt. Ca. 1975. Sign. monogram på for- og bagside. Olie på lærred. 79 x 112 cm. Realkredit Danmarks Samlinger.

DKK 40.000



75 CD
Børge Jørgensen (1926-1998): Skulptur af delvist poleret stål, 1984. Sign. Børge Jørgensen
 84. H. 40 cm.

DKK 13.000



76 CD
Steffen Lüttge (1945-2016): 'Selvportræt'. Figur af patineret bronze. Ca. 1975-80. Sign. monogram. Monteret på plint af sort granit. H. 45 cm, med plint 50 cm. Medfølgende sokkel af broget granit. Denne H. 50. I alt højde 100 cm.

DKK 10.000



77 CD

Kurt Trampedach (1943–2013):

Portrætkomposition. Mixed media på papir. 1982. Sign. Trampedach -82. Bladmål: 76 x 56 cm.

Proveniens: Galerie Asbæk, udst. nr. 22.

DKK 30.000



79

Kai Nielsen (1882–1924): Figur af poleret bronze.

'2½ Tomme x 2½ Tomme x 2½ Tomme, Billedhuggerlyrik', 'Lille dreng der sidder på hug'. Monteret på rødbrøget sokkel af marmor.

Signeret Kai Nielsen. Formgivet i 1910. Antagelig udført hos L. Rasmussen støberi (ustemplet).

Litt: 'Kai Nielsen hans liv og værker' af Vilhelm Wanscher, Kunstforeningen 1926.H. 7,3 cm.

H. 15 cm inkl. sokkel. Sokkel med nogle skrammer.

DKK 6.000



78 CD

Hanne Varming (1939–2022):

Gående par. Bronze. Usigneret. Iflg. påskrift under foden købt 5/12 -82. H. 26 cm.

DKK 26.000



80 CD

Hanne Varming (1939–2022):

Siddende kvinde. Bronze. Usigneret. H. 20 cm.

DKK 26.000



81 CD

Preben Hornung (1919-1989): Komposition i gult og hvidt. Ca. 1975. Sign. monogram på for- og bagside. Olie på lærred. 79 x 112 cm. Realkredit Danmarks Samlinger.

DKK 40.000



83 CD

Egill Jacobsen (1910-1998): 'Smilende Maskefigur', ca. 1980. Sign. med dedikation: EJ. Olie på karton. Lysmål 56 x 36 cm. Erhvervet direkte fra kunstneren af nuværende ejer.

DKK 26.000

82 CD

Knud Nellemose (1908-1997): Fodboldspillere. Patineret bronze. Sign. KN. H. 38 cm, L. 32 cm. Skulpturen er en mindre udgave af skulpturen 'Fodbold-spillerne' fra 1976, der står foran KB Hallen i København.

DKK 24.000





84

Erik Stæhr-Nielsen (1890-1921):

Mor & Barn. 1920. Olie på lærred. Sign.

E. Stæhr-N 1920. 80 x 63 cm. Motivet antageligt inspireret af kunstnerens forudgående rejser til Sierra Leone og Fransk Senegal. Bagside med symbolistisk urskovscene. Blændramme med påtegning: Inventar nr. 133 - Fru Cici Stæhr-Nielsen (Cici blev gift med kunstneren i 1918, født. 1887, pigenavn: Cæcelie Marie Glahn).

DKK 22.000

85 CD

Preben Hornung (1919-1989):

'Atelierbillede'. Olie på lærred, sign. på bagsiden 'Atelierbillede sept. 1972 Hornung'. 56 x 80 cm.

DKK 34.000



86 CD

Ásgrímur Jónsson (1876-1958):

Islandsk landskab. Olie på lærred, sign. Ásgrímur J. 64 x 87 cm.

DKK 40.000

87

Einar Wegener (senere Lili Elbe, 1883-1931):
Opstilling med blomster. Olie på lærred, sign. og dateret Einar Wegener 1926. 60 x 50 (85 x 65) cm. Fremstår med aldersrelaterede krakeleringer.

DKK 18.000



88 CD

Christine Swane (1876-1960): **Opstilling med plante og flasker.** Olie på lærred, sign. CSW samt på bagsiden Christine Swane 1955. 32 x 41 cm.

DKK 22.000



89 CD

Einar Nielsen (1872-1956): **'Lofoten. Gimsöya'.** Olie på lærred, monteret på plade. Sign. monogram, dateret 1951. 35 x 43 cm. Udstillet: Den Frie, 1951. Kunstforeningen, 1952, nr. 76.

DKK 10.000



90 CD

Christine Swane (1876-1960): **Landskabsparti.** Olie på lærred. Sign.: 'CSW'. 60 x 75 cm.

DKK 18.000

Ældre kunst





91 CD

Martha Caroline (Topsy) Clement (1871-1959): 'Et Fiskerhjem'. Olie på lærred. Sign.: 'T.J. Clement'. 98 x 124 cm, med ramme 120 x 146 cm. Udstillet: Charlottenborg 1909, nr. 109. Topsy Clement blev født i 1871 i Norge under navnet Martha Caroline Jebbe. Efter i en periode at have dannet par med Edvard Munch, ægtede hun i 1902 den danske maler C.F. Clement i Rom og bosatte sig efterfølgende i Danmark, hvor hun og ægtemanden 1908-1920 tilbragte somrene i Skagen.

Topsy Clement nævnes ofte i forbindelse med sin mand, men fortjener – som så mange andre af tidens kvindelige kunstnere – sin egen plads i kunsthistorien. Det her udbudte maleri vidner således tydeligt om hendes stærke fornemmelse for lys og stofflighed, og hendes værker kan i dag beundres på både Skagens Kunstmuseum og Kunsten i Aalborg.

DKK 8.000



92

Peder Severin Krøyer (1851-1909): Portræt af Johanne Silverberg. Bly på papir, delvist monteret på papir. Sign. og dateret: SK 1904. 19,5 x 13 cm.

DKK 12.000



93

Peder Severin Krøyer (1851-1909): Kvindeportræt, bly. 1905. Sign. med dedikation: Til Gyde (Maleren Hans Gyde Petersen) fra SK, Skagen 18-19 Jan. 1905. Bly på papir, bladsmål: 23 x 14 cm.

DKK 12.000



94

Vilhelm Hammershøi (1864–1916): Studie af en nøgen mandlig model. Kul på papir. Verso sign.: 'V Hammershøi'. 62 x 47 cm. (84 x 68 cm.).

Fremstår med enkelte rifter i papir.

Proveniens: Kunstneren Johan Rohde (1856–1935):

Herefter nedarvet i dennes familie til 2018, hvor værket erhvervedes af nuværende ejer.

Vilhelm Hammershøi regnes som en af de største skikkelser inden for dansk billedkunst, og hans berømmelse rækker i dag langt ud over landets grænser. Hammershøi dyrkede allerede fra en ung alder svære eksistentielle temaer som ensomhed, isolation og fremmedgørelse og blev af samme grund betragtet som en kunstnerisk enegænger. Under sin studietid på P.S. Krøyers malerskole udtalte Krøyer i et brev til en bekendt: "Jeg har en Elev, som maler ganske mærkeligt. Jeg forstaar ham ikke, tror, at han vil blive betydelig, søger ikke at indvirke paa ham". Nærværende tegning stammer antageligvis fra Hammershøis studietid i 1880'erne og rummer flere af de elementer, som siden blev karakteristiske for hans kunst: En fordringsløs og usentimental opfattelse af motivet, en omhu for detaljer og overflade og en særlig forståelse for den graduerende tonebearbejdning mellem lys og skygge.

I Hammershøis opfattelse fremtræder den klassiske akademitegning således som andet - og mere - end blot et fysiognomisk studie. Der er tale om et både modent og fuldgældigt kunstværk, skabt af en kunstner med særlig indsigt i de spor, det levede liv efterlader på både krop og sjæl.

DKK 90.000

95

Carl Frederik Aagaard (1833–1895): Parti fra Meran i Tyrol med vandfald. Olie på lærred. Signeret CFA samt dateret 8. Juli 1873. 56 x 82 cm, med ramme 77 x 103 cm.

DKK 15.000



96 CD

**Jens-Ferdinand Willumsen (1863-1958):
Portræt af Frederik Ludvig Erasmus Laub.**

Olie på lærred, sign. J.F. Willumsen 1884.

66 x 51 cm. Udstillingsetiket på bagsiden
'Sidelys fra venstre J.F. Willumsen'.

Iflg. påskrift har maleriet været i Konsul
Johans Hansens samling. Herfra nedarvet i
familien Laub, der var beslægtet med
Johan Hansen. Frederik Ludvig Erasmus
Laub (1807-1887) var cand.pharm. og
provisor på Svaneapoteket.

DKK 18.000



97

**Otto Ludwig Edvard Lehmann (1815-1892):
Folkeliv ved indgangen til Kongens Have.**

Olie på lærred. Usigneret. 30 x 35,5 cm.

Iflg. etiket på bagsiden 'Købt af C.K. Hansen
på auktion d 30/1/1860 for 26 Rd 3. Lehmann'.
Lehman har malet en lignende scene fra
hovedindgangen til Kgs. Have dateret 1833.

DKK 11.000

98

**Heinrich Gustav Ferdinand Holm /
Fattigholm (1803-1861): Udsigt fra
Toldboden mod Rheden.** Akvarel.

Ca. 1850. 18,5 x 31,5 cm.

DKK 10.000



99

Constantin Hansen (1804-1880): Portræt af maleren Ernst Christian Laub. Siddende i medaljon, iført sort jakke med hvid sløjfe i halsen. Olie på lærred, usign. 40 x 35 cm, med ramme 51 x 46 cm. Betegnet på blændrammen 'Portræt af Ernst Christian Laub f. 1839 d. 1867 Kunstmaler' samt påklæbet ud klip fra auktionskatalog, dette dateret i hånden 4-2-1937. To håndskrevne breve daterede 1928 fra familiemedlemmer, der bekræfter den portrætteredes identitet medfølger.

DKK 10.000



100

Ubekendt kunstner, 1800tallets første halvdel: Portræt af læsende ældre kvinde. Olie på lærred, usigneret, 64 x 50 cm. Senere blændramme.

DKK 6.000



101

Nicolai Abildgaard (1743-1809): Kompositionsudkast med kvinde med si. Pen på papir, delvist monteret på papir. Usign. 10 x 12 cm.

DKK 4.000



102

Just Holm (1815–1907), tilskrevet: Portræt af Kommandør Edvard William Holst (1809–1876) og hustru Methine Emilie f. Kiær (1809–1843).

Olie på lærred, usignerede. 58 x 50 cm, med ramme 72 x 63,5 cm. Samtidige rammer, sat på nyere blændramme, lærred dubleret.

DKK 8.000



104

Ernst Laub (1839–1867): Portræt af Johanne Justine Laub.

Olie på lærred, sign. monogram EL Feb. 61. 48 x 40 cm, indrammet i forgyldt ramme med indvendig oval, rammemål 61 x 53 cm. Restaureret, lærred dubleret. Den portrætterede (Jo)Hanne Laub (1844–1871) var kusine til Ernst Laub. Han har malet hende i samme år som han på grund af helbredet rejste til udlandet, hvor han døde seks år senere.

Proveniensen: Malerens familie, Konsul Johan Hansens samling, derefter igen til familien Laub.

DKK 5.000



103

Nicolai Abildgaard (1743–1809): Mytologisk scene.

Pen, sepia og grå lavering på papir, delvist monteret på papir. Usign. Verso betegnet: Abildgaard'. 12 x 17 cm.

DKK 10.000



106

Vilhelm Rosenstand (1838-1915):
Portræt af en ung kvinde med kyse,
siddende ved flisebord. Olie på lærred.
Sign. og dateret: 'Vilh. Rosenstand 1906'.
84 x 60 cm.

DKK 8.000



105

Laurits Tuxen (1853-1927): **Portrætstudie til**
'Susanna i Badet'. Olie på lærred. Sign.: 'L.T.'
40 x 37 cm. (52 x 49 cm.). På opfordring fra den
franske kunstner Léon Bonnat valgte Tuxen som
afslutning på sin studietid i Paris at male et billede
med en nøgen figur til Parisersalonen 1878. Tuxen
forsøgte sig i første omgang med 'Samson og
Dalia', men valgte i sidste ende 'Susanna i Badet'
som den motivmæssige rammefortælling omkring
en nøgen figurfremstilling. Forud for færdiggørelse
af det endelige værk udførte Tuxen en lang
række detailstudier, som han samkomponerede
i det endelige værk, og som enkeltvis fremtræder
som kunstværker i egen ret, heriblandt det her
udbudte portrætstudie, som derfor må antages
at være udført i tiden omkring 1870'ernes slutning.

DKK 18.000



107

Janus la Cour (1837-1909): **Parti**
fra Aarhusbugten. Olie på lærred,
signeret J. la Cour. 42 x 63 cm.

DKK 15.000

108

Peder Mønsted (1859–1941): Vinterlandskab fra Skogli, Lillehammer. Olie på lærred. Sign. og dateret: 'P. Mønsted. Skogli - Lillehammer. 1919'. 47,5 x 65,5 cm.

DKK 50.000



109

Paul Fischer: (1860–1934): Vinterstemning på isen. Ca. 1895–1900. Sign. Paul Fischer. Grisaille, olie på plade. 38 x 53 cm.

DKK 25.000



110

Edward Theodore Compton (1849–1921): Landskab med bjergsø under en let skyet himmel. Olie på lærred. Sign.: 'E.T. Compton'. 48 x 60 cm.

DKK 62.000



111

**Janus la Cour (1837-1909):
Parti fra Genfer-søen.** Olie
på lærred, sign. og dateret
Janus la Cour 1902. 61 x 99.

DKK 50.000



112

**Gad Frederik Clement (1867-1933):
Landskabsparti fra Anticoli Corrado,
Latium.** Olie på lærred. Sign. og dateret:
'Clement 25'. 80 x 100 cm.

DKK 14.000



113

**Emanuel A Petersen (1894-1948):
Parti med sneklædte fjelde samt
hundeslæder.** Olie på lærred. Sign.
Emanuel. A. Petersen. 95 x 76 cm.

DKK 15.000

114

J.P. Wildenrath (1861-1904): Scene fra Les Martigues, Frankrig 1888.

Olie på lærred. 111 x 142 cm.

Sign., stedangivet og dateret

J.P. v. Wildenrath, Les Martigues 1888.

Wildenrath er beskrevet som en 'glemt' kunstner, der i sin unge år blev regnet for et af sin generations store håb. Efter sit bryllup i 1886 rejser de nygifte til Sydfrankrig med en ret anseelig arv. Dog går det hurtigt ned ad bakke og formuen bliver hurtigt formøblet. Flere af Wildenrath's kunstnerkollegaer, der beundrer hans kunstneriske kvaliteter, gør en ihærdig indsats for at få ham hjem fra Frankrig, men W. kommer ikke tilbage. Han bosætter sig permanent i Frankrig og lever der til sin død i 1904.

Kilde: Den Hirschsprungske samling.



DKK 25.000



115

Robert Storm Petersen (1882-1949):

'Ensom jul'. Akvarel på papir.

Sign. R. Storm P. samt med titel.

Lysmål 29,5 x 25 cm.

DKK 15.000

116

Peder Mønsted (1859-1941):

'Parti fra Sörup'. Olie på lærred.

Signeret P. Mønsted 1937.

50,5 x 70,5 cm.

DKK 37.000



Antikviteter



117

**Georg Jensen for Royal Copenhagen:
'Perlestellet': Service af sterlingsølv
huset i original Georg Jensen skuffe-
darium af sortlakeret asketræ.**

Bestående af: 10 middagsknive,
10 middagsgafler, 10 middagsskeer,
10 kagegafler og 10 kaffeskeer.
I alt 50 dele. Vægt eksklusive knive
med blade af stål: 1.291 g.

DKK 22.000



118

**Faberge sølvbestik i æske fra I. E. Morozov.
29 dele bestik hvoraf 7 stk. stemplet Faberge.**

Alle dele stemplet lødighed 84 samt mester
(ubekendt). 5 knive L. 20,5 cm, 6 skeer L. 21 cm,
6 teskeer L. 11 cm, 6 gafler L. 17,5 cm samt 6 skeer
L. 15 cm. Alle dele med gravering. Derudover 1
stor ske ikke fra samme mester L. 19 cm. Samlet
vægt uden knive 1.180 g. Vægt af knive 360 g.
Knive med skader på blade. Firmaet I. E. Morozov
blev grundlagt i 1849 af Ivan Echimovich Morozov
i Sankt Petersborg og blev hurtigt leverandører til
det kejserlige hof.

DKK 37.000

119

**Georg Jensen: Et par lysestager af
sterlingsølv. Fremstillet i perioden
1925-1932. Design nummer 492.
H 14 cm. Samlet vægt 355 g.**

DKK 15.000





120

Mester Nicolai Langermann: To rokoko kaffekander af sølv. Begge med tud i form af drage, skævknækket form med volutter og drevne kæmninger, lågknopper i form af fugle. Højde 15 og 28 cm. Den ene med mesterstempel NLM 1748, Københavnerstempel 17??, Skyttens tegn og gardein mærke for Peter Nicolai von Haven, gardein 1729-1749, den anden med utydeligt mesterstempel, Københavnerstempel 1756 Vand-'mandens tegn samt Christopher Fabritius gardein mærke. Københavnerstempel 1756. Største kande 'vægt ca. 909 gram, lille kande vægt ca. 348 gram. Nicolai Langermann (f. ca. 1722, borgerskab 1748 i København, d. 1757) var formentlig svend hos Tyge Madsen Werum. Hans eget værksted lå på Amager-torv, og han hjalp undertiden Fabritius familien med at udføre bestillinger til det Kgl. Sølvkammer. Langermanns arbejder er repræsenterede på Rosenborg, Nationalmusset, Davids Samling m.fl.

DKK 32.000



121

Royal Copenhagen, 'Flora Danica': 8 frokost-tallerkener. Af porcelæn med takket fane, dekoreret i farver og guld, nr. 20/3550 Ø 22 cm. 1. sort.

DKK 25.000



122

Royal Copenhagen, 'Flora Danica': Et par opsatse. Porcelæn med takket fane, dekoreret i farver og guld, nr. 20/3588. H. 14 cm. Dekorede med 'Ajuga genevensis L' og 'Viola canina Horn'. 1. sort.

DKK 17.000



123

Mester Fredrik Moritz Klose: Et par næsten ens danske empirestager. Stemplede på fod og stamme, københavnerstempler 1832, gardein mrk. Christian Olsen Møller, mesterstempler MK for Fredrik Moritz Klose (f. 1785, Borgerskab 1812, d. efter 1845). H. 32 cm.

DKK 10.000

124

Royal Copenhagen, 'Flora Danica':
8 middagstallerkener. Porcelæn
med takket fane, dekoreret i farver
og guld, Nr. 20/3549 Ø 25,5 cm. 1. sort.

DKK 25.000



125

Royal Copenhagen, 'Flora Danica':
8 tallerkener. Porcelæn med takket
fane, dekoreret i farver og guld,
Nr. 20/3573 Ø 20 cm. 1. sort.

DKK 15.000

126

Royal Copenhagen, 'Flora Danica':
Skål og asiet. Oval skål/asiet af
porcelæn med takket fane, dekoreret
i farver og guld med 'Gentiana corolla
Oed', nr. 20/3540. L. 22 cm, 4. sort.
samt skål nr. 20/3503 dekoreret med
'potentilla verna, Ø 21 cm, 1. sort.

DKK 7.400



127

Royal Copenhagen, 'Flora Danica':
Skål. Af porcelæn med takket fane,
dekoreret i farver og guld med
'Campanula Rapunculus L', nr. 20/
3555. Ø 24 cm. 1. sort.

DKK 10.000





128

Royal Copenhagen, 'Flora Danica':

4 tallerkener. Af porcelæn med takket fane, dekoreret i farver og guld. 1 stk. nr. 20/3540, Ø 22 cm (X over de 3 bølger), 1 stk. nr. 20/3552, Ø 14 cm, 1. sort. samt 2 stk. nr. 20/3551, Ø 17 cm, 1. sort. Mindre brugsspor.

DKK 7.400

129

Kinesisk 'Wu Shuang Pu'

vase. Porcelæn dekoreret i blå underglasur med historiske figurer og tekst, firesidet korpus modelleret med ringhanke i form af dyrehoveder i relief, 1800-tallet. H. 30 cm. Fremstår med enkelte skrammer samt afslag på firesidet rand.

DKK 6.000



130

Kinesisk vase af porcelæn,

1800-tallet. Rigt dekoreret i emaljefarver med park- og rytterscener, firesidet korpus modelleret med ringhanke i form af dyrehoveder i relief. H. 39 cm.

DKK 15.000



131

Royal Copenhagen, 'Helblonde musselmalet': 14 tallerkner af porcelæn.

Bestående af seks middagstallerkner dessin nr. 1098 samt otte frokosttallerkner dessin nr. 1099. 1. sortering.

DKK 20.000

132

Et sæt på 32 kinesiske skakbrikker af udskåret elfenben, 1700-1800-tallet.

Den ene halvdel rødmalet. Alle brikker lavet af flere smådele skruet sammen. H. 6-9,5 cm. Samlet vægt ca. 260 g. I væghængt montre af træ med glaslåge. Nogle fremstår med små afslag. Cites certifikat medfølger.

DKK 5.000



133

Friederich Ostermann: Et par flintlåspistoler.

Lås graveret Friederich Ostermann (kan skimtes under hanen) samt Copenhagen. Udskåret skæfte og påsatte dekorationer. Total L. 50 cm.

DKK 62.000



134

Et par sølvmonterede armstole af massiv mahogni, Dansk Vestindien.

Armstole med dybe stel af mahogni prydede med mellemstykker og ornamenter af sølv. Svejfede ben, armlænene monterede med mellemstykker af sølv. Polstrede sæder med sort hestehårsbetræk. Dansk Vestindien, 1800-tallets 2. halvdel. H. 85, B. 63, sædehøjde 45 cm. Stolene er udført efter stole

i guvernørboligen på Dansk Vestindien. Udført til og hjemtaget af sælgers oldefar Alfred Paludan-Müller (1851-1924), der var apoteker på St. Croix. De originale stole ses på en tegning af von Scholten i sit arbejdsværelse gengivet i Klaus Dahl, 'Det vestindiske møblement' s. 89.

DKK 10.000





135

A. Johannsen & Co: Engelsk skibskronometer, ca. 1915. Monteret i kasse af nøddetræ. Skive mærket A. Johannsen & Co Makers to the Admiralty. The Indian Govt & Royal Navies of Italy, Spain & Portugal. 149 Minories. London. H 19 cm, B 18 cm, D 18,5 cm. Nøgle medfølger. Er nyligt renset og efterset, fungerer perfekt.

DKK 31.000

136

Barok bordur i kasse af forgyldt træ.

Rigt dekoreret med udskæringer og rocailler, urskive af messing med romer- og arabertal, rigt dekoreret urværk med timeslag. Ca. 1740-1750. H. 41 cm. B. 29 cm. D. 13 cm. Uoriginal optræksnøgle medfølger. Uret gik på vurderingstidspunktet. Proveniens: Gottorp Slot.

DKK 8.000



137

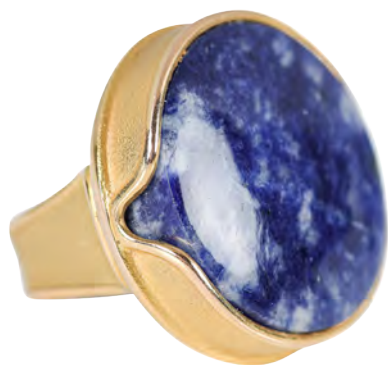
Stort konsolur med kasse i boulle maner og rig bronzemontering. Urhuss i rokokoform med volutte bronzefødder og topprydelse med rocailler og kæmninger, kassen med skildpadde og metalindlægninger i boulle maner ud- og indvendigt samt rige bronzemonteringer. Foran glasset i form af kvinde med blomster. Skive med emaljerede romer- og arabertal. Værket mrk. L. Leon Landau Paris samt Japy Frères. 1900tallets anden halvdel.

Proveniens: Gisselfeld, givet til Alfred Paludan Müller der var huslæge på Gisselfeld, herfra i dennes familie.

DKK 10.000

Smykker & ure





138

Georg Jensen: En sjælden cocktailring af 18 kt. guld prydet med poleret sodalit.

Dessin no. 956. Ringstr. ca. 53. Front: Ø28 mm. Vægt: 23,3 g. Ca. 1970erne.

DKK 15.000

139

Georg Jensen: En cocktailring af 14 kt. guld. Prydet med en cabochonslebet større lapis lazuli. Ringstr. ca. 52.

Mål i front: 2,5x3,7 cm. Vægt: 27,6 g. Ca. 1970erne.

DKK 15.000



140

Erik Steen Solodziuk: En opal og diamant-ring af 14 kt. guld. Prydet med en større poleret boulder opal og en brillantslebet diamant på ca. 0.05 ct. Farve: Wesselton (H), Klarhed: SI. Ringstr. ca. 53. Vægt: 18,0 g. Bredde i front: 4,2 cm.

DKK 6.000

141

Diamantring af platin. Med rektangulær princess cut Light Yellow diamant. 3.06 ct.

Klarhed: VS1, flankeret af to trillantslebne diamanter, i alt 0.62 ct. Farve: Top Wesselton (F-G). Klarhed: SI2. Str. 51. Æske samt Ruben Svart certifikat nr. 20102519442 medfølger.

DKK 74.000





142

Vintage diamantring af platin. Prydet i front med en brillantsleben diamant på ca. 1.03 ct. Farve: Top Wesselton (G), Klarhed: VS, omkranset af seks baguette-slebne og talrige enkelt-slebne diamanter, på tilsammen ca. 0.79 ct., Farve: Top Wesselton- Wesselton (G-H), Klarhed: VS. Ringstr. 60. Vægt: 10,3 g. Ca. 1950'erne. En lille diamant mangler.

DKK 25.000

143

Toi et moi diamantring. 18 kt. guld og platin med to old cut diamanter, i alt ca. 1.90 ct flankeret af seks old cut diamanter, Farve: Wesselton (G). Klarhed: SI-P1. Str. 55. 1920'erne.

DKK 30.000



144

Ole Lynggaard: En perle og diamantring af 14 kt. hvidguld. Prydet med en hvid saltvandskulturperle omkranset af syv brillantslebne diamanter sat i høje geometriske fatninger, i alt ca. 0.80 ct. Farve: Wesselton (H), Klarhed: VS. Perle-diameter: Ø9,3 mm. Ringstr. 53. Vægt: 14,6 g. Ca. 1970'erne.

DKK 18.000

145

Nina Koppel for Georg Jensen: 'Fusion' ring af 18 kt. rosaguld, guld og hvidguld. Bestående af en endering af 18 kt. guld, en endering af 18 kt. rosaguld samt to mellemstykker af 18 kt. hvidguld, hvoraf et mellemstykke er prydet med otte brillantslebne diamanter i varierende størrelser, i alt 0.16 ct. Farve: Top Wesselton (F-G). Klarhed: VS. Stemplet: Georg Jensen bomærke, Danmark, 750 samt NK for Nina Koppel og 53-54 for ringstr.: 53-54/ ca. 17. Vægt: ca. 23,0 g. 'Fusion'-serien er formgivet af Nina Koppel for Georg Jensen i år 2000.

DKK 20.000





146

Ruben Svart: Brillanthalskæde af 18 kt. hvidguld. Prydet med talrige hvide, gule og champagnefarvede brillantslebne diamanter på i alt ca. 9.70 ct. Klarhed: VS-SI-P1. Længde: 43 cm. Bredde: 9 mm. Vægt: 44,5 g. Fremstår uden brugsspor. Smykkevurdering og Hartmann's æske medfølger.

DKK 60.000

147

Et par Art Deco jade og diamant ørestikker.

Hvidguld prydet med cabochonslebet og udskåret jade i form af fugle, samt enkelt- og rosenslebne diamanter. Mål: 5,6x1,2 cm. Samlet vægt: 8,6 g. Ca. 1920-30'erne.

DKK 12.000



148

Et par diamant solitaire ørestikker af 18 kt. hvidguld. Hver prydet med brillantslebet diamant, i alt 1.02 ct. Farve: River (D). Klarhed: VS1. Diam. 5,5 mm. (2) IGI diamant certifikat nr. 705530279 og 727535845 medfølger.

DKK 20.000



149

Et par diamant solitaire ørestikker af 18 kt. hvidguld. Hver prydet med brillantslebet diamant, i alt 2.00 ct. Farve: River (E). Klarhed: SI2. Diam. 6,4 mm. IGI certifikat nr. 678529004 og 683517820 medfølger.

DKK 50.000



150

Willi Paul Scheelke, Tønder (aktiv 1962-2008): Filigran halskæde af 14 kt. guld.

Leddelt og udført med gennembrudt filigran ornamentik prydet med vedhæng isat en brillantslebet diamant på ca. 0.20 ct. Farve: Top Wesselton (G). Klarhed: VS. Halskæden er monteret med hægtelukke. L. 39,5 cm. Vægt: ca. 10,9 g.

DKK 8.000



151

Nina Koppel for Georg Jensen: 'Fusion' wire-halskæde.

Af 18 kt. guld med to 'Fusion' vedhæng, heraf et tre-delt 'Fusion' vedhæng af 18 kt. rosaguld, guld og hvidguld og et fast rektangulært 'Fusion' vedhæng af 18 kt. rosaguld, guld og hvidguld, dessin nr. 1369. Smykkerne er stemplet: Georg Jensen bomærke, Danmark, 750. Halskæde: L. 42 cm. Vedhæng: L. 2-2,6 cm. Vægt: ca. 25,7 g. Georg Jensen smykkeæske medfølger. 'Fusion'-serien er formgivet af Nina Koppel for Georg Jensen i år 2000.

DKK 24.000



152

Old Cut diamantarmlænke. Ekstravagant armlænke af 18 kt. hvidguld prydet med 45 Old Cut diamanter i rørfatning og graderet forløb, i alt ca. 8.00 ct. Farve: Top Crystal-Top Cape (I-K). Klarhed: VS-SI-P. Armlænken er monteret med indstikslås og en sikkerhedshasp. 1900-tallets midte. L. 18,5 cm. Der medfølger et senere fremstillet forlængerstykke af 18 kt. hvidguld prydet med en brillantslebet diamant på ca. 0.06 ct. L. 2,5 cm. Samlet vægt: ca. 18,5 g.

DKK 50.000



153

Diamantarmbånd af 14 kt. hvidguld.

Prydet med 33 brillantslebne diamanter på tilsammen ca. 8.18 ct. Farve: Wesselton - Top Crystal (H-I), Klarhed: P. Monteret med skjult kasselås og sikkerhedshasper. Længde: 18 cm. Bredde: 5,5 mm. Vægt: 20,1 g.

DKK 50.000



154

Aage Albing: Kraftigt Bismark armbånd af 14 kt. guld. Vægt 83,3 g. Bredde 15,6 mm. Tykkelse 5 mm. Længde 19 cm. 1970'erne. Æske medfølger. Fremstår med mindre alders- og brugsspor. Indgraveret på bagsiden af låsen.

DKK 50.000

155

Bred arming af 14 kt. guld. Rigt dekoreret med filigranmønster, prydet i front med perler og facetslebne rubiner. Hængslet med udskåret indstik til kasselåsen. Indvendige mål: 6,2x5,0 cm. Bredde: 3,0-4,8 cm. Stemplet 14K F.W.K. Vægt: 69,1 g. Europæisk, fra 1800-tallets sidste halvdel.



DKK 42.000



156

Björn Weckström (f. 1935) for Lapponia: 'Cascade' armbånd. 14 kt. guld model 'Cascade' med rustik organisk overflade. Monteret med skjult kasselås og sikkerhedskæde. Længde: 18,0 cm. Bredde: 10 mm. Vægt: 27,9 g. Finland 1971. Original æske medfølger.

DKK 18.000

157

Cartier: Small Love armbånd. 18 kt. guld prydet med seks brillantslebne diamanter på i alt ca. 0.15 ct. Farve: Top Wesselton (G). Klarhed: VVS. Str. 18 cm. Bredde: 3,6 mm. Vægt: 20,2 g. Åbnes ved hjælp af skrue system, skrue trækker medfølger ikke.



DKK 30.000

158

Amethysthalskæde og armbånd af sølv, 1800-tallet. Antikt smykkesæt af forgyldt sølv bestående af en halskæde og armbånd prydet med talrige ovalebne ametyster i forløb. Længde: 42 og 20 cm. Begge med sikkerhedskæde. Bredde halskæde: 7-10 mm. Bredde armbånd: 10-15 mm. 1800-tallets sidste halvdel.

DKK 10.000



159

Willi Paul Scheelke, Tønder (aktiv 1962-2008): Leddelt armlænke med opaler.

14 kt. guld. Udført med gennembrudt filigran ornamentik prydet med tolv cabochonslebne, hvide opaler i forløb. Armlænken er monteret med skjult indstikslås og dobbelt sikkerhedshasp. L. 18 cm. B. 1,4 cm. Vægt: ca. 32,5 g.

DKK 20.000

160

Nina Koppel for Georg Jensen: Et par 'Fusion' øreringe og et 'Fusion' brillantvedhæng.

Øreringe af 18 kt. rosaguld, guld og hvidguld samt et 'Fusion' vedhæng af 18 kt. rosaguld, guld og hvidguld prydet med tolv brillantslebne diamanter i varierende størrelser, i alt ca. 0.28 ct. Farve: Top Wesselton (F-G). Klarhed: VS. Smykkerne er stemplet: Georg Jensen bomærke, 750. Vedhæng: B. 9 mm. Ø 11 mm. Øreringe: B. 7 mm. L. 12 mm. Vægt: ca. 14,7 g. 'Fusion'-serien er formgivet af Nina Koppel for Georg Jensen i år 2000.

DKK 15.000



161

Fred, Paris (tilskrevet): Stor vintage broche af 18 kt. guld i form af stiliseret sløjfe med tre bevægelige vedhæng. Prydet med talrige diamanter på i alt ca. 0.80 ct. sat i platin. Farve: Top Wesselton (F-G), Klarhed: VS. Mål: 5,5 x 9,0 cm. Vægt: 33,7 g. Stemplet med den franske ørn og delvist mesterstempel. Lignende afbildet i reklame fra Maison Fred 1945.

DKK 50.000



162

Hermès: 'Birkin 35' taske i blåsort krokodille 'Crocodylus porosus'. To hanke, palladium beslag. Matchende læderfoer. Et rum med to lommer, den ene med lynlås. Hang-tag og hængelås med to nøgler samt dustbæg medfølger. H. 25,5 cm, B. 33 cm, D. 18 cm. Mærket o for 2011. Cites certifikat medfølger.

DKK 125.000

163

Louis Vuitton: Vintage 'desk set'. Papirkurv, brevbakke og penneholder i monogram canvas. Papirkurv: H. 27 cm, B. 21 cm, dateret januar 1983. Brevbakke: 35x25x6 cm, dateret marts 1984. Penneholder: H. 11,5 cm, B. 10 cm, dateret januar 1986.

DKK 18.000



164

Rolex vintage herrearmbåndsur, model Oyster Perpetual Date. Urkasse af stål, lys sunray urskive med stregindeks, minutinddeling, separat sekundviser, dato samt logo. Monteret med Oyster lænke stål med foldespænde. Indvendig Ø ca. 5.5 cm. Mekanisk værk med automatisk optræk. Cal. 1570. Serienr: D254180. Kommer som fuld sæt med boks, papirer og certifikat. Uret gik på vurderingstidspunktet. Et ekstra led medfølger.

DKK 25.000



165

Omega: Sjældent vintage herrearmbåndsur model Constellation. I urkasse af 18 kt. guld, Meister piepan skive med stregindeks, dato ved 3" position, riflet optrækskrone med logo, plexiglas. Chronometer certificeret automatisk urværk. Diameter: Ø 34,5 mm. Monteret på nyere sort læderrem. Ny Omega æske medfølger.

DKK 18.000



166

Rolex Oyster Perpetual GMT Master II "Pepsi". I urkasse af stål, Ref. 16710, serienr. U633642. Roterbar "Pepsi" lynette og riflet krone med logo. Sort urskive med med punkt- og stregindex, datorude og fire visere. Mekanisk urværk med automatisk optræk. Monteret med Oysterlænke af stål og foldespænde med logo. Indvendig L. 19 cm. Urkasse Ø 40 mm. Uret kommer med original kasse samt yderkasse. Fremstår med alm. brugsspor. Uret gik på vurderingstidspunktet. Servicehistorik på uret kendes ikke.

DKK 86.000

KØBSVILKÅR FOR LAURITZ.COM

Disse købsvilkår udgør Lauritz.com Danmark A/S ("LC") vilkår for køb af varer og tjenester på www.lauritz.com og andre sider fra Lauritz.com, Lyngebækgårds Allé 4, 2990 Nivå, CVR 44208695. De er gældende fra 14. april 2026. LC kan til enhver tid ændre købsvilkårene. Ved bud og køb accepterer budgiver at være bundet af de til enhver tid gældende købsvilkår, som fremgår på Lauritz.com. Købsvilkårene gælder både i forhold til erhvervsdrivende og forbrugere. 14. april 2026

1. OPRETTELSE SOM KUNDE

1.1 For at kunne købe varer og tjenesteydelser hos LC, skal kunden oprette en kundeprofil, og registrere aktuelle og korrekte personoplysninger, samt oplysninger om betalings-/kreditkort, samt sørge for, at alle oplysninger er opdaterede. Desuden skal kunden læse og bekræfte LC's købs- og salgsvilkår og persondatapolitik, samt forpligte sig til at følge brugervilkårene. Kommunikation mellem kunden og LC vil foregå via begge parter oplyste kontaktinformationer.

1.2 Hvis en virksomhed registreres som kunde, skal en fysisk person med ret og beføjelser til at binde virksomheden til brugervilkårene og eventuelt købsbetingelserne angives som kontaktperson.

1.3 Kunden er ansvarlig for alle handlinger, der bliver udført, når der er logget ind på kontoen.

1.4 Overtræder kunden LC's handelsvilkår, gældende lovgivning og/eller bestemmelser, kan kundeprofilen udelukkes fra LC's tjeneste. Herefter har kunden ikke ret til at registrere sig som bruger igen, eller bruge tjenesten via en anden kundes login.

1.5 LC har ret til at ændre disse brugervilkår ved at underrette kunden via den e-mailadresse, som kunden har angivet på sin brugerkonto eller ved at lægge information om dette ud på websitet. Kunden bliver underlagt de nye brugervilkår med det samme, hvis kunden bliver ved med at benytte tjenesten, eller efter kundens elektroniske godkendelse af brugervilkårene, hvis en sådan er påkrævet.

2. BESKRIVELSER OG VURDERINGER AF GENSTANDE

2.1 Alle genstande bliver vurderet af LC, inden de bliver udbudt til salg på enten på Netauktion eller Klassisk Auktion, der er en fysisk auktion. Vurderingen skal betragtes som en vejledning og et bud på en forventet købspris baseret på erfaring med salg af samme type genstand og aktuelle markedstendenser. Købsprisen på en genstand bestemmes af køberne og dermed markedet. Da en vurdering er et estimat, kan købsprisen falde højere eller lavere end forventet. På Klassisk Auktion er der for alle genstande aftalt en mindstepris, og en genstand sælges ikke under den, også på Netauktion kan der for nogle genstande aftales en mindstepris.

2.2 Som udgangspunkt sælges genstande hos LC som brugt indbo eller tilsvarende med forventelig brugs- og aldersslitage. Alle auktionsgenstande bliver solgt i den stand, som de forefindes i. LC bærer ikke ansvaret for naturlig slitage, skader og defekter, limning, forandringer i materialer eller fejl og mangler. Har en genstand på Netauktion defekter, fejl, reparationer og mangler, vil LC bedst muligt gøre opmærksom på standen gennem beskrivelse og foto. En beskrivelse af en genstand kan ændres, hvis der kommer andre oplysninger frem om den, og har det betydning for værdien, kan genstanden trækkes fra auktionen, og lægges ud igen med en ny beskrivelse. Hvis der er vildledende eller mangelfulde oplysninger om en genstand, kan det være grundlag for at annullere salget. På Klassisk Auktion sælges genstandene i udgangspunktet til køber uden beskrivelser af fejl og mangler, og som beset ved selvsyn på eftersynet.

2.3 Alle genstande bliver udbudt online på LC's hjemmeside med vurdering, beskrivelse og fotografier, samt bliver udstillet til nærmere besigtigelse på den

på hjemmesiden, anviste lokation. Genstande på Klassisk Auktion bliver desuden vist i et auktionskatalog. Nogle genstande vil også blive markedsført i annoncer, nyhedsbreve og på sociale medier, som også kan gælde i en periode efter salget.

3. BUDGIVNING, SALÆR OG KØBERGEBYR

3.1 På vegne af sælger formidler LC et salg af en genstand, som under en budgivning vil blive solgt til den højst mulige købspris uanset vurderingen. En budgivning sker anonymt, men budgivers kundenummer vil være synligt, når der er afgivet bud. Kunden hæfter for alle de bud, der er afgivet under kundenummeret.

3.2 Der kan opstå tilfælde, hvor LC vil anmode budgiver om yderligere identificering, fremvisning af betalingsdygtighed, samt et depositum. Kan budgiver ikke opfylde dette på acceptabel vis for LC, kan LC nægte at acceptere et bud.

3.3 Auktionerne hos LC bliver afviklet i danske kroner. Under auktionen vises de angivne vurderinger, priser og bud inkl. køberomkostninger, der omfatter et salær på 25 % og et gebyr på DKK 80 og evt. følgeretsvederlag og evt. afgift. Købsprisen består derfor af hammerlag + købersalær og købergebyr + evt. følgeretsvederlag og evt. afgift.

3.4 Når kunden afgiver bud på Netauktion, vil beløbet fremgå af auktionen. Kunden kan også lægge et maksimumbud, der som funktionalitet vil agere budagent til det beløb kunden maksimalt vil betale for en genstand. Hvis der ikke er modbydere, vil et hammerlag falde lavere end det beløb, som er fastsat i max-bud servicen. Er to bud lige høje vinder det bud, der blev lagt først. Under Klassisk Auktion afgør Auktionarius overbuds størrelse og i hvilket tempo, auktionen bliver afviklet.

3.5 Budgivning på Klassisk Auktion kan forløbe på flere måder:

FORAUKTION: Inden afvikling af Klassisk Auktion udbydes genstandene på en forauktion på hjemmesiden, hvor det er muligt at byde. Forauktionen stopper for afviklingen af Klassisk Auktion, og hver genstand starter på en mindstepris, som kan være det højst lagte bud fra forauktionen. At have det højeste bud på forauktionen er ikke en garanti for at have det højeste bud på hammerlagstidspunktet.

PERSONLIGT FREMMØDE: For at byde og købe skal køber registreres i det pågældende auktionshus og få et bydeskilt, som skal rækkes i vejret, hvis der skal bydes under auktionen.

LIVE BIDDING: En Klassisk Auktion bliver streamet, og budgiver kan byde med live på Lauritz.com.

KOMMISSIONSBUD: Der kan lægges et forhåndsbud online på en genstand på Lauritz.com senest to timer før Klassisk Auktion starter. Dette gælder også ved brug af max-bud servicen, som automatisk byder op til det maksimale beløb, som budgiver har angivet. Når auktionen starter, vil budtet indgå som kommissionsbud, hvor en medarbejder fra LC byder på budgivers vegne inden for rammerne af det ønskede maksimumbud. Kommissionæren vil altid afgive det lavest mulige overbud. Et kommissionsbud er ikke en garanti for at have det højeste bud på hammerlagstidspunktet.

TELEFONBUD: Et telefonbud kan bestilles senest to timer før Klassisk Auktion, og med det bliver budgiver ringet op af en medarbejder fra LC, som byder på budgivers vegne under auktionen.

3.6 Køber er den budgiver, der får hammerlag på en genstand samt i forlængelse modtager en e-mail, som markerer købsaftalen endeligt. Bydes der på vegne af andre, hæfter byder som selvskyldnerkautionist for købet.

3.7 LC forbeholder sig ret til at stoppe, forlænge eller lade en auktion gå om, hvis det er hensigtsmæssigt

fx ved misbrug, fejl, tekniske forhold eller tvivl om ejendomsretten. Fysiske auktioner overværes af en af fogedretten beskikket auktionsleder, der sikrer det retmæssige forløb i afviklingen af auktionen.

3.8 I visse tilfælde kan Kulturværdiudvalget nedlægge eksportforbud, for at sikre at dansk kulturarv forbliver i Danmark. I disse tilfælde vil handlen blive annulleret og kulturværdiudvalget overtager genstanden til samme pris, som køber opnåede på auktion. Køber kan ikke rejse krav mod LC som følge heraf.

4. KØB OG BETALING

4.1 Auktionerne hos LC bliver afviklet i danske kroner. Under auktionen vises de angivne vurderinger og priser inkl. køberomkostninger, der omfatter et salær på 25 % og et gebyr på DKK 80 og evt. følgeretsvederlag og evt. afgift. Købsprisen består derfor af: Hammerlag + købersalær + købergebyr + evt. følgeretsvederlag + evt. afgift.

4.2 Betalingsfristen for et hammerlag på en auktion er inden for tre (3) kalenderdage efter det faldt (eksklusiv den dag, hvor auktionen på en genstand blev afsluttet). Hvis købesummen inkl. omkostninger ikke bliver betalt i henhold til LC's vilkår, kan kundeprofilen blive lukket for yderligere køb og salg. Bliver betalingsfristen overskredet med fjorten (14) dage efter hammerlaget, vil handlen blive annulleret. LC er til enhver tid berettiget til at modregne tab eller andet tilgodehavende i nettoprodukten fra salg af andre effekter tilhørende kunden.

4.3 Hvis der i forbindelse med gældende hvidvasklovgivning er forhold, som er relevante i et salg, er køber forpligtet til at uploade billed-ID og andre oplysninger via et tilsendt link, inden en genstand kan udleveres.

4.4 Ifølge dansk lovgivning om ophavsret skal der opkræves kunstnerafgift (følgeretsvederlag) for værker af nyere danske og visse udenlandske kunstnere, som enten er nulevende, eller som har været døde i mindre end 70 år. Beløbet bliver beregnet ud fra hammerlaget og købsomkostningerne og det bliver opkrævet af VISDA. Det vil fremgå i beskrivelsen, hvis en genstand er omfattet af følgeret/kunstnerafgift med "CD". Købsprisen er indeholdt eventuelt følgeretsvederlag og LC formidler betalingen til VISDA.

4.5 Medmindre andet fremgår, sælges de udbudte genstande efter gældende regler for brugtmoms. Genstande udbudt under almindelige momsregler (fuldmoms) vil være beskrevet som "momsvare". Eventuel moms vil være inkluderet i viste priser og vurderinger.

4.6 Hvis kunden er en dansk momsregistreret virksomhed, der køber en vare, som sælges i fuldmoms, er det muligt at få momsfradrag på hammerlaget, salær og gebyr efter de almindelige momsregler. For genstande solgt under brugtmomsordningen er momsfradrag ikke muligt på hammerlag, men alene på salær, gebyr og andre momstillagte ydelser. Ved handel over landegrænser beregnes momsen også efter ovenstående regler. Ønsker kunden at søge momsen refunderet, skal det ske ved henvendelse til de lokale skattemyndigheder i det land, hvor varen er købt.

4.7 Hvis kunden er en EU momsregistreret virksomhed, der køber en vare, er det muligt at blive faktureret i Reverse Charge, under forudsætning af, at den påkrævede dokumentation fremsendes. Er varen solgt i fuldmoms, vil faktura pålægges administrationsgebyr på 4,16%. I visse tilfælde kan LC kræve deponering af momsen, indtil dokumentation er fremsendt.

4.8 Ved betaling via netbank eller online betaling vil kunden modtage en bekræftelse via e-mail som kvittering, ligesom der vil ligge en faktura på kundeprofilen.

BETALING KAN SKE PÅ FØLGENDE MÅDER:

I LC's afdelinger med betalings-/kreditkort: Visa, MasterCard op til DKK 20.000, eller kontant op til DKK 14.999. Betaling er ikke muligt på eksterne lokationer.

På Lauritz.com med betalings-/kreditkort: Dankort, Visa, MasterCard op til DKK 20.000.

Via bankoverførsel til LC's konto i Skjern Bank: Reg 7780 konto 0006866677, Swift/BIC: SKJBDK22 · IBAN: DK3177800006866677 med anførsel af fakturanummer.

På Mobilepay.

Indgåelse af betalingsaftale med Viabill

Ved brug af firma- eller udenlandske (ikke-EØS) kreditkort, pålægges køber det faktuelle kortgebyr. Hvis kunden vælger at registrere en fast betalingsmetode, vil betalingsinformationerne blive gemt automatisk, og alle informationer vil blive sendt krypteret. For at registrere en fast betalingsmetode skal navnet på kundeprofilen være identisk med navnet på betalingskortet. Det er muligt at registrere flere betalingsmetoder på kundeprofilen, dog skal en af dem være primær.

4.9 Alle forfaldne krav (inkl. omkostninger), som ikke bliver betalt rettidigt, kan LC søge inddrevet ved inkasso.

5. AFHENTNING

5.1 Køber får først ejendomsret over en genstand, når købesummen med omkostninger er fuldt betalt.

5.2 Ved brand, indbrudstyveri og vandskade mv., der skader en genstand i LC's varetægt, gælder Forsikringsaftaleloven. Det er derfor kundens indbo- eller anden forsikring, der skal dække kundens ejendele, når de midlertidigt er placeret hos tredjemand. Er dette ikke tilfældet, er genstanden normalt forsikret af LC, hvor erstatning udmåles som den samlede købssum.

5.3 En købt genstand kan afhentes på den, på hjemmesiden, anviste lokation i den specifikke åbnings-tid umiddelbart efter køb og betaling.

Ved afhentning skal køber identificere sig med gyldigt billed-ID (pas eller kørekort). Lader kunden en anden afhente en genstand for sig, skal vedkommende, udover fremvisning af eget ID, også medbringe kopi af kundens ID samt en skriftlig fuldmagt. Er køber forhindret i selv at afhente en genstand, kan forsendelse bestilles via LC's hjemmeside, medmindre andet fremgår af hjemmesiden. Visse våben kræver forevisning af en gyldig våbentilladelse. Da en våbentilladelse er personlig, kan våben ikke afhentes af tredjemand med mindre, der er tale om et autoriseret fragtfirma. Er det ikke muligt at afhente et emne indenfor fristen, skal kunden give LC besked.

5.4 En genstand solgt på LC's egne lokationer opbevares omkostningsfrit i fjorten (14) dage efter endt auktion, hvorefter der opkræves lagerleje på DKK 150 per genstand per påbegyndt uge. Afhenter køber ikke genstanden inden fjorten (14) dage, betragter LC det som et ønske om tilkøb af lagerleje. Genstande solgt på eksterne lokationer, skal afhentes på det, på hjemmesiden, anviste tidspunkt. Ved uafhentede genstande vil handlen enten annulleres eller genstanden fragtes til LC's lokation på købers regning og risiko.

5.5 Henligger en købt genstand uafhentet i så lang tid, at lagerlejen overstiger dens hammerslagspris, er LC berettiget til for købers regning og risiko og uden hensyn til mindstepris, at bortauktionere genstanden eller sælge den på anden vis for at få dækket lagerleje. En eventuel difference i provenuet vil efterfølgende blive udbetalt til/opkrævet af kunden.

5.6 Visse genstande er omfattet af Washingtonkonventionen (CITES), der regulerer handel med genstande fremstillet af materiale fra udryddelsestruede vilde dyr og planter. Den type genstande er omfattet af CITES, liste 1+2, og skal være erhvervet inden for EU, før det aktuelle materiale blev optaget på listen. Ved køb til eksport skal der søges en reeksporttilladelse, som køber selv skal indhente hos de danske myndigheder.

6. FORTRYDELSE

6.1 På Netauktion er der fortrydelsesret efter Forbrugeraftaleloven. Som forbruger har kunden derfor ret til at træde tilbage fra købsaftalen uden begrundelse inden for fjorten (14) dage fra og med den dag, hvor kunden har fået den købte genstand i besiddelse, enten personligt eller via en stedfortræder eller en transportør. Fortryder kunden en auktionsgenstand, bliver hele købsprisen refunderet. Hvis køber har bestilt forsendelse via LC, vil beløbet blive refunderet, men køber skal selv afholde udgifter for returforsendelse. For at udøve fortrydelsesretten skal kunden skriftligt meddele LC inden udløbet af fortrydelsesfristen, hvor varen er købt og beslutningen om at fortryde købet. Fortrydelsesret efter Forbrugeraftaleloven gælder ikke for Klassisk Auktion, der reguleres af Auktionslederloven, og køb her er bindende uagtet, hvordan et bud er givet under en auktion. Dette gælder selvom budet er afgivet elektronisk via hjemmesiden eller som kommissionsbud.

6.2 Efter et fortrudt køb skal kunden inden for fjorten (14) dage returnere genstanden til LC for egen regning. Er genstanden ikke blevet fortrudt inden for fristen, og ikke blevet returneret indenfor returneringsfristen, er kunden bundet af købet, og kan derfor ikke få refunderet noget beløb. Kunden bærer selv ansvaret for, hvis en genstand bliver beskadiget eller forsvinder i forbindelse med returneringen. Når en fortrudt genstand er modtaget, refunderer LC inden for fjorten (14) dage det betalte beløb. Såfremt der er kommet skader eller slitage på genstanden, vil det blive modregnet beløbet, og forringelsesværdisummen fastsættes af LC.

6.3 Hvis der på fortrydelsestidspunktet er genereret lagerleje for en genstand, skal køber fortsat betale dette, da det anses som et tilvalg af en service, som køber har ønsket i forbindelse med købet. Beløbet for lagerlejen vil blive fratrukket refunderingen.

6.4 Fortrydelsesretten på Netauktion gælder ikke for professionelle handlende, når handlen sker som led i erhvervs-mæssig virksomhed.

6.5 Returnerede genstande som ikke er omfattet af fortrydelsesretten opbevares af LC, og de skal afhentes af kunden inden for syv (7) kalenderdage (eksklusiv den dag hvor en genstand blev returneret til auktionsfirmaet). Afhentes en genstand ikke indenfor fristen, bliver kunden opkrævet en opbevaringsafgift og/eller transportomkostninger.

6.6 Hvis kunden misbruger sin fortrydelsesret for ikke at betale for et afgivet bud og efterfølgende hammerslag, eller for at påvirke prisen på en genstand, eller personer fra sælgers husstand eller sælger har budt på egen vare, forbeholder LC sig ret til at lukke kundens konto og nægte kunden adgang til tjenesten. LC vurderer konkret i hvert enkelt tilfælde, om en kundes budgivningsmønster viser en adfærd, der er misbrug af fortrydelsesretten.

6.7 Hvis kunden tidligere har benyttet sig af fortrydelsesretten på en genstand, er det ikke tilladt at byde på den igen, når den udbydes på en ny auktion.

7. GARANTI

7.1 LC kan ikke garantere løbende, uafbrudt eller sikker adgang til tjenesten eller websitet, eller at oplysninger og anvisninger på tjenesten er korrekte og fuldstændige. Desuden tager LC forbehold for fejl, forsinkelser, driftsforstyrrelser, tekniske-/ internetproblemer af nogen art og udefrakommende misbrug under en auktion, og køber kan ikke rejse noget krav mod LC som følge heraf. I det omfang som loven tillader, giver LC ingen løfter, garantier eller bekræftelser vedrørende tjenesten eller sikkerheden i forbindelse med overførsel af information.

7.2 LC kan desuden aldrig holdes ansvarlig for købers driftstab, avancetab, andre indirekte tab eller følgeskader ved et køb på auktion.

8. REKLAMATION

8.1 Alle genstande på auktion bliver solgt i den stand, som de forefindes i. LC bærer ikke ansvaret for naturlig slitage, skader og defekter, eller fejl og mangler, som ikke fremgår på billedet eller beskrivelsen af en genstand. Oplysninger om en genstands angivne ophavsmand, ægthed, alder, proveniens, teknik eller stand er kun vejledende. Det er kundens ansvar inden en auktion at undersøge og vurdere en genstands stand og beskaffenhed. Hvis der er vildledende eller mangelfulde oplysninger om en genstand, kan det være grundlag for at annullere købet.

8.2 Kunden skal meddele LC et krav om annullering af et køb, når kunden har opdaget en væsentlig fejl eller mangel, som berettiger til en annullering, dog inden to år efter købsdagen. Den købte genstand skal returneres til LC i samme stand som på købsdagen. Bliver de betingelser ikke overholdt, mister køber retten til at annullere købet, og kan ikke kræve købesummen refunderet. Køber er selv ansvarlig for at betale de omkostninger, der er forbundet med returnering af en genstand.

8.3 I nogle tilfælde kan Købelovens mangelsregler få betydning, hvis kunden efter købet kan vise at varbeskrivelsen har været behæftet med væsentlige fejl eller mangler, der har ført til et højere hammerslag. Hvis det er tilfældet, vil køber være berettiget til at annullere købet eller evt. få et forholdsmæssigt afslag i prisen. Ved annullering af købet vil køber få refunderet den totale købssum eller få et mindre beløb efter en rimelig vurdering. Køber kan i tilfælde af annullering ikke gøre krav på betaling af renter af købesummen og er ej heller berettiget til at kræve at få dækket anden udgift eller tab, herunder eventuel mistet videresalgstjeneste.

8.4 Et køb kan ikke annulleres, hvis beskrivelsen på købsdagen var i overensstemmelse med den på tidspunktet gældende opfattelse blandt lærde og eksperter. Det samme gælder i forhold til at fastslå eventuelt falskneri, hvis den på købsdagen eneste måde var gennem videnskabelige processer, der ikke var anerkendt på købsdagen, eller som ville have været uforholdsmæssigt omkostningskrævende eller uigennemførlige uden beskadigelse af genstanden.

8.5 Hvis der sker en skade på en genstand, som er i LC's varetægt, har LC har ret til at udbedre mindre skader eller tilbyde et forholdsmæssigt afslag i prisen på solgte genstande. Hvis udbedringen ikke sker inden for rimelig tid fra reklamationstidspunktet, har kunden ret til at annullere købet, og få købsbeløbet tilbage ved at returnere genstanden. Hvis en genstand er ny og ubrugt (dvs. ikke tidligere anvendt), kan kunden i stedet for at få fejlen udbedret få et nedslag i købsprisen.

9. KLAGE OG TVISTLØSNING

9.1 Har køber en klage, kan der altid rettes henvendelse til LC's kundeservice på email eller telefon.

9.2 LC's brugervilkår er underlagt lovgivningen. Enhver tvist som måtte opstå mellem køber og LC, herunder tvister vedrørende fortolkning eller gyldigheden af disse købsvilkår, og som ikke kan løses i mindelighed, er underlagt dansk ret. Hvis køber har en klage, og det ikke er muligt at finde en løsning, kan klagen indgives til Nævnenes Hus: Klageportalen for Nævnenes Hus, Toldboden 2, DK-8800 Viborg.

9.3 Har køber bopæl i et andet EU-land end Danmark kan der klages til ODR, som står for online dispute resolution (Onlinetvistbilæggelse), der henvender sig til EU-forbrugere, som online-handler i andre EU-lande.

10. PERSONDATAPOLITIK

10.1 LC er dataansvarlig for opbevaring af personoplysninger og persondatapolitikken fremgår af Lauritz.com

KLASSISK AUKTION / 311

D. 18. JUNI KL. 17:00

Lauritz.com Hørsholm

Ved Klædebo 17, 2970 Hørsholm

EFTERSYN

Søndag d. 14. juni kl. 12-15

Mandag d. 15. juni kl. 10-17

Tirsdag d. 16. juni kl. 10-17

Onsdag d. 17. juni kl. 10-17

Torsdag d. 18. juni kl. 10-12

Kataloget over emnerne på Klassisk Auktion findes på Lauritz.com. Emnernes stand er ikke beskrevet udførligt i nærværende katalog, men i et vist omfang i online-kataloget. Beskrivelserne skal betragtes som vejledende, og emnerne bør besigtiges på eftersynet. På forespørgsel udarbejder vi gerne en konditionsrapport med beskrivelse af et emnes stand.

Alle er velkomne til at overvære og byde på Klassisk Auktion. For at kunne byde, skal man være registreret som kunde. Dette gøres på Lauritz.com

Vær opmærksom på: Der er ikke fortrydelsesret på en Klassisk auktion, uanset hvordan dit bud er afgivet. Læs mere i vores købsvilkår, som både findes her i kataloget, på vores site og i auktionssalen på dagen for auktionen.

Bemærk at Lauritz.com har indført total pristransparens. Det betyder, at den vurdering af emnerne, der optræder i kataloget og på sitet, er inklusive salærer, gebyrer og evt. følgeretsvederlag. Der bliver altså ikke lagt yderligere udgifter til, og får du hammerslaget er den pris du har budt, også den pris du skal betale.

FØLG VORES SPÆNDENDE AUKTIONER – BESØG OS I HELE LANDET

Hos Lauritz.com afholder vi løbende temaauktioner med alt fra kunst og design til samlerobjekter, møbler og unikke fund.

Uanset om du er erfaren samler eller førstegangskøber, kan du finde spændende genstande, der passer til din stil og dine samlerinteresser.

Udforsk vores brede udvalg online. Her kan du følge auktionerne, finde inspiration og nemt byde på dine favoritter.

Har du selv noget, du overvejer at sælge? Besøg et af vores huse, hvor vores eksperter står klar til at give dig en professionel vurdering.

Find din nærmeste afdeling herunder og se kommende auktioner på Lauritz.com



Lauritz.com

Hørsholm: Ved Klædebo 17, 2970 Hørsholm, 4450 9805, horsholm@lauritz.com

Roskilde: Store Hedevej 4, 4000 Roskilde, 4450 9815, roskilde@lauritz.com

Odense: Middelfartvej 9B, 5200 Odense, 4450 9820, odense@lauritz.com

Vejle: Dandyvej 5F, 7100 Vejle, 4450 9825, vejle@lauritz.com

Aarhus: Tomsagervej 16, 8230 Åbyhøj, Aarhus, 4450 9830, aarhus@lauritz.com

Aalborg: John F. Kennedys Plads 3, 9000 Aalborg, 4450 9835, aalborg@lauritz.com

Bornholm (vurdering og indlevering): Havnevej 15, 3770 Tejn, 4025 0924, nla@lauritz.com