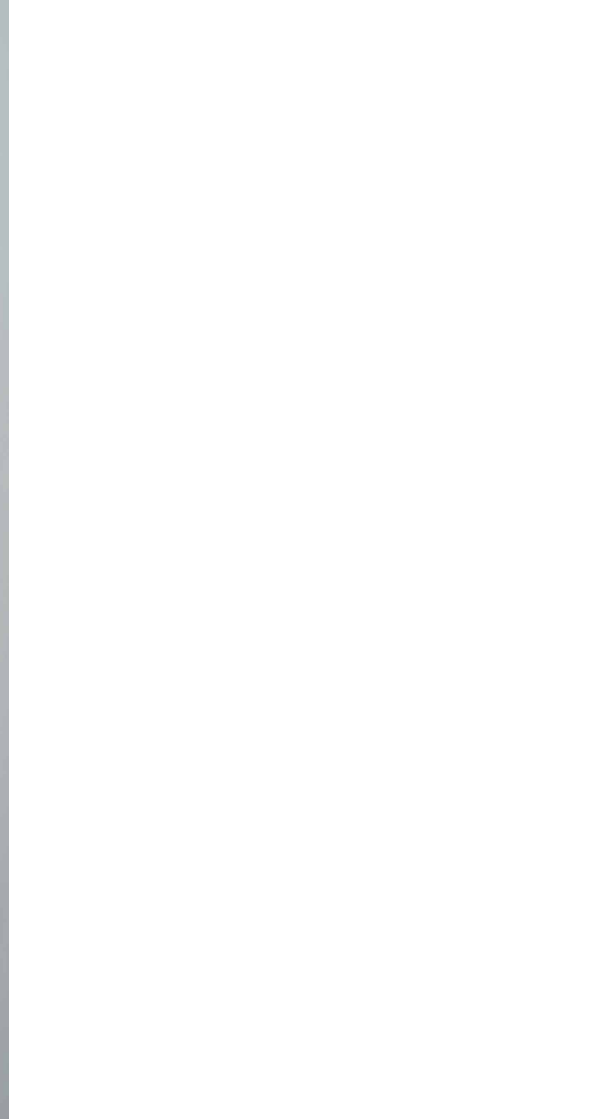




Liechtenstein Life

Betriebliche  
Altersvorsorge als  
Direktversicherung

KOKON  
business





## Sichern Sie sich einen sorgenfreien Ruhestand

Sie wollen im Alter Ihren gewohnten Lebensstandard halten und den Ruhestand sorgenfrei genießen? Dann ist eine betriebliche Altersvorsorge neben der privaten Altersvorsorge für Sie unerlässlich. Mit einer betrieblichen Altersvorsorge profitieren Sie dank staatlicher Förderung und einem Arbeitgeberzuschuss von deutlich höheren Einzahlungen und damit von einer deutlich höheren Rente. Es lohnt sich also für Sie – besonders auf lange Sicht.

Die KOKON business ist eine betriebliche Altersvorsorge in Form einer Direktversicherung, bei der Sie von der Förderung durch den Staat und gleichzeitig Ihrem Arbeitgeber profitieren. Dieses Vorsorgeprodukt ist die smarte Lösung, um solide für den Ruhestand vorzusorgen.

Was ist bAV?

# Unser Antworten auf Ihre Fragen

## Wie sicher ist meine gesetzliche Rente?

Der Anteil der Rentner wächst deutlich. Immer weniger Erwerbstätige stützen das Rentensystem aufgrund des Geburtenrückgangs. Die Konsequenz: Das Niveau der gesetzlichen Rentenversicherung sinkt stetig. Wollen Sie Ihren Lebensstandard von heute im Alter sichern, brauchen Sie zusätzliche private und betriebliche Vorsorge.

## Wie sichern Sie sich staatliche Förderung für die Altersvorsorge?

Bei der Direktversicherung überweist Ihr Arbeitgeber die Beiträge direkt ab Ihrem Bruttogehalt in die betriebliche Altersvorsorge. Dadurch kommen Sie in den Genuss von steuerlichen Vorteilen und tieferen Sozialversicherungsbeiträgen. Zudem erhalten Sie von Ihrem Arbeitgeber – unter gewissen Voraussetzungen – einen Zuschuss von 15 % auf Ihren Beitrag.

## Was ist eine fondsgebundene Direktversicherung?

Mit der fondsgebundenen Direktversicherung KOKON business erwerben Sie mit Ihren Beiträgen Fondsanteile und profitieren so von den Entwicklungschancen am Aktienmarkt. Dadurch haben Sie die Möglichkeit die Anlagestrategie für Ihre betriebliche Altersvorsorge aktiv mitzugestalten. Eine fondsgebundene, investmentorientierte betriebliche Altersvorsorge bedeutet für Sie cleverer Vermögensaufbau mit guten Renditechancen.

Was ist bAV?

# Die Eckpfeiler der betrieblichen Altersvorsorge von heute

- ✓ Fondsgebunden, für intelligenten Vermögensaufbau trotz niedrigen Zinsen und hoher Inflation
- ✓ Investororientiert, für intelligenten Vermögensaufbau und Inflationsschutz
- ✓ Riesige Fondsauswahl mit hunderten Fonds der führenden Top-Anbieter (ETFs, alle Assetklassen, ESG-Fonds etc.)
- ✓ Viele Gestaltungsmöglichkeiten für eine ausgewogene, breit gefächerte Anlagestrategie
- ✓ Breit aufgestellte Anlagestrategie, um Anlagerisiken zu minimieren
- ✓ Garantierte Erlebensfallleistung schon vor Ablauf für mehr Sicherheit

Die KOKON business vereint all diese Vorteile in einem Produkt



## So funktioniert die Direktversicherung

Bei der Direktversicherung wird ein Teil Ihres Bruttogehalts umgewandelt, so sparen Sie Steuern und Sozialversicherungsbeiträge. Dieses Prinzip nennt sich Entgeltumwandlung. Darüber hinaus erfolgt die Versteuerung der Leistungen erst ab Rentenbeginn; und das in der Regel zu einem deutlich niedrigeren Steuersatz. Hinzu kommen gegebenenfalls noch Sozialversicherungsabgaben.

Sie brauchen sich um nichts zu kümmern, Ihr Arbeitgeber überweist Ihre Beiträge direkt an den Versicherer. Die Leistungsauszahlung erfolgt dann aber direkt an Sie oder Ihre Hinterbliebenen.



**Tipp:** Es ist Ihr gutes Recht, bis zu einer bestimmten Höhe, über Ihren Arbeitgeber eine betriebliche Altersvorsorge aufzubauen – mit allen Vorteilen, die sich aus der Entgeltumwandlung für Sie ergeben. Sprechen Sie mit Ihrem Berater und profitieren Sie!



Produktvorteile

# Betriebliche Altersvorsorge – intelligent und zeitgemäss

## **Flexibilität für mehr Sicherheit**

Nutzen Sie in jeder Lebensphase die optimale Förderung der betrieblichen Altersvorsorge. Kostenloses Ein- und Auszahlen, Fondswechsel (sogenannte Shifts, Switches) Beitragspause oder Beitragserhöhung / -senkung, passen Sie Ihre Altersvorsorge stets perfekt an Ihre persönlichen Bedürfnisse an.



### **Clever investieren**

Mit einer der umfangreichsten Fondauswahl am Markt bietet Ihnen die Liechtenstein Life optimale Gestaltungsmöglichkeiten für Ihre Anlagestrategie. Sie entscheiden mit darüber wie sich Ihre Altersvorsorge entwickelt. Das Fondsuniversum der Liechtenstein Life bietet, neben allen Assetklassen, ETFs, aktiv/passiv gemanagte Fonds, Themenfonds auch eine umfassende Auswahl an Nachhaltigkeitsfonds von den führenden Anbietern.

### **Garantiert – ein gutes Gefühl**

Im Rahmen der KOKON business können Sie verschiedene Garantiestufen wählen. Ein Teil Ihrer Beiträge wird dann in konservative Anlagen investiert. Somit sind eingezahlte Beiträge, in der Höhe der gewählten Garantiestufe, am Ende der Vertragslaufzeit zur Auszahlung garantiert.

### **Liechtenstein – eine gute Wahl**

Liechtenstein Life ist eine auf Altersvorsorge und Vermögensaufbau spezialisierte Versicherung mit Sitz in Ruggell im Fürstentum Liechtenstein. Wussten Sie, dass Liechtenstein eines der wenigen Länder ohne Staatsverschuldung und mit einer Spitzenbewertung (AAA Rating) der internationalen Ratingagentur Standard & Poor's ist? Eine solide Grundlage – auch für Sie.

**Sie sind noch in Ihrer Ausbildung?  
Gute Nachrichten: Auch Auszubildende  
können bereits ab dem ersten Ausbil-  
dungsjahr von den Vorteilen der betrieb-  
lichen Altersvorsorge profitieren.**

# Produkt Highlights auf einen Blick

- ✓ Altersvorsorge mit staatlicher und betrieblicher Förderung
- ✓ Hohe Flexibilität
- ✓ Mitnahmemöglichkeit bei Arbeitgeberwechsel
- ✓ Garantierter Rentenfaktor & Kapitalwahlrecht
- ✓ Riesiges Fondsuniversum mit mehr als 300 Fonds der führenden Top-Anbieter (u. a. ETFs, aktive gemanagte Fonds, Themenfonds)
- ✓ Spezielle Nachhaltigkeitsfonds (z. B. ESG, SFDR 9 Impact-Fonds)
- ✓ Maximale Gestaltungsfreiheit bei der Anlagestrategie



## Ihre Treue zahlt sich aus

Wir versüßen Ihren Start: Als Neukunde erhalten Sie 50 € Startguthaben in einen Treuefonds. Dieses Guthaben kann sich durch Ihre Investmentanlage weiter erhöhen und steht Ihnen zusätzlich im Alter zur Verfügung.\*

\* Für viele Fonds der Liechtenstein Life Angebotspalette erhalten Sie anteilig die Gutschrift von Rückerstattungen an Verwaltungskosten. Diese Rück-  
erstattungen fließen jährlich in Ihren Treuefonds. Die Höhe der Kostenrückerstattung hängt jeweils vom gewählten Investmentfonds ab.

Produktvorteile

Verdoppeln Sie Ihre Altersvorsorge  
dank Förderung durch Staat und  
Arbeitgeber

## ENTGELTUMWANDLUNG – HÖCHST PROFITABEL FÜR ARBEITNEHMER

### Beispielrechnung für 2021

Brutto-Einkommen 3.000 EUR/Monat

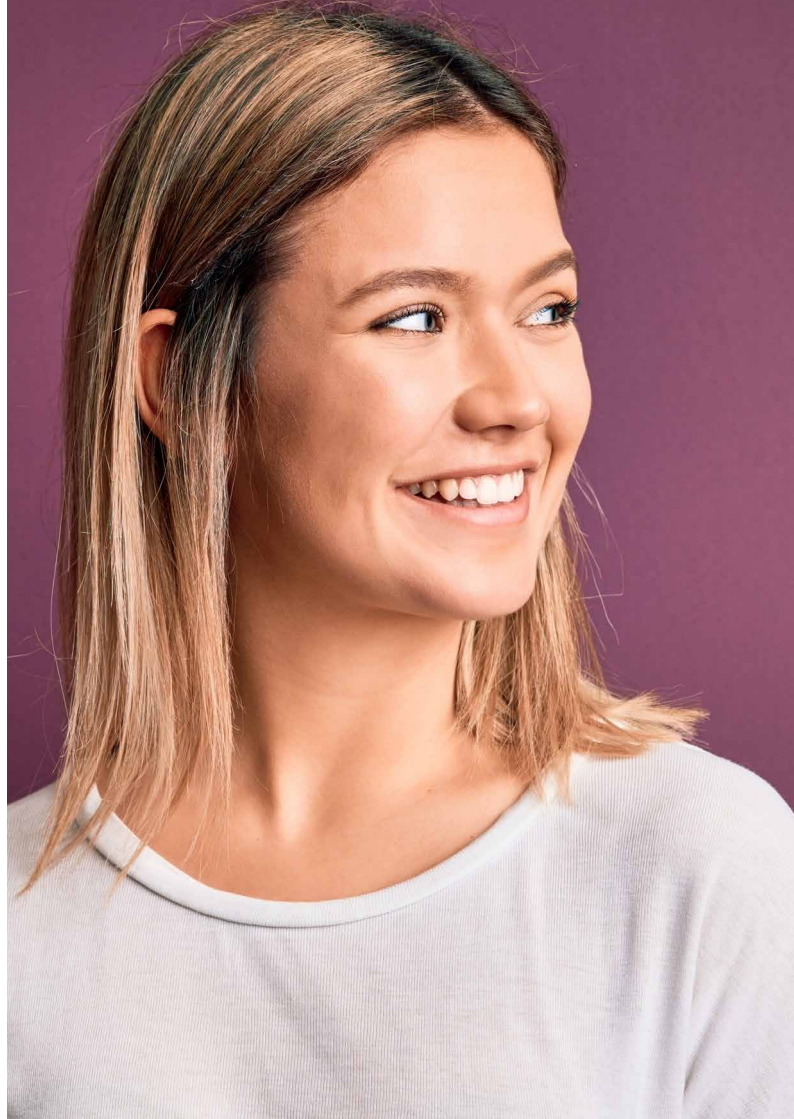
Steuerklasse I

Arbeitnehmer Beitrag an Sozialversicherung ca. 20%  
(ohne Kirchensteuer)



## Sicherheit und Flexibilität in jeder Lebenssituation

- Beiträge können herauf-, herab- oder ausgesetzt werden
- Zuzahlungen im Rahmen der steuerlichen Grenzen sind möglich
- Auszahlung als monatliche Rente, als Einmalzahlung oder als Kombination aus beidem möglich
- Rentenbeginn kann vorverlegt oder nach hinten geschoben werden
- Mitnahmemöglichkeit bei Arbeitgeberwechsel
- Fondswechsel bis zu 12 × im Jahr kostenfrei



Investment

## **So profitiert Ihre Altersvorsorge von den Chancen am Kapitalmarkt**

## **Maximale Gestaltungsfreiheit bei der Anlagestrategie**

In der Beratung wird Ihr Vorsorgebedarf und Ihr Risikoprofil ermittelt. Danach wählen Sie passende Fonds. Sie können Ihr Geld in bis zu zehn Fonds gleichzeitig investieren. Selbstverständlich können Sie Ihre Anlagestrategie jederzeit anpassen.

Sie erhalten Zugang zu einer breiten Auswahl an Anlagestrategien. Wählen Sie aus hunderten Fonds der weltweit führenden Anbieter. Mehr Infos zu den Fonds finden Sie unter:

[LIECHTENTSTEINLIFE.COM/FONDS](https://LIECHTENTSTEINLIFE.COM/FONDS)

Direkt zu  
den Fonds



# Dank Rebalancing mehr Rendite bei gleichem Risikoniveau

## Die Rendite steigern, das Risikoniveau beibehalten

Ein Rebalancing stellt automatisch die ursprünglich gewählte Gewichtung Ihrer Investmentanlage wieder her, sollte es durch unterschiedliche Wertentwicklungen zu Verschiebungen kommen. Rebalancing kann das Risiko auf langfristige Sicht mindern und hilft dabei die gewünschte Verteilung nicht zu verändern.

## Ihre Anlagestrategie auf Kurs

Gemeinsam mit Ihrem Berater oder Ihrer Beraterin stellen Sie sich ein Fondsportfolio zusammen. Rebalancing sorgt dafür, dass die gewählte Aufteilung unverändert bleibt. Dies wird einmal im Jahr durchgeführt. Sie wählen einmal Ihre Anlagestrategie, wir machen den Rest.



### PORTFOLIO ZUM ZEITPUNKT A



Aufteilung Ihres Anlagebeitrags:  
50 % in Aktien- und 50 % in Rentenfonds

### PORTFOLIO ZUM ZEITPUNKT B



Aufteilung des Fondsguthabens hat sich  
zu Gunsten einer Anlageform verschoben.

### PORTFOLIO NACH REBALANCING



Wir kaufen günstig die schwächere Anlageform  
nach und sorgen so wieder für Ihre  
gewünschte Aufteilung.

# Mehr Sicherheit dank Beitragsgarantie

garantiert



## Garantie der eingezahlten Beiträge

- ✓ Wählen Sie aus Beitragsgarantie-Modellen und profitieren Sie von der Absicherung des Garantieniveaus. Abhängig vom gewählten Garantieniveau wird ein Teil Ihrer Beiträge in konservative Anlagen investiert. Somit sind eingezahlte Beiträge, in der Höhe des gewählten Garantieniveaus, am Ende der Vertragslaufzeit zur Auszahlung garantiert. Für den restlichen Teil der Anlagebeiträge wählen Sie die gewünschten Fonds aus der Fondspalette frei aus.



#### DISCLAIMER

Dies ist ein reiner Werbeprospekt der Liechtenstein Life Assurance AG zu ausgewählten Lebensversicherungsprodukten.

Seine Inhalte dienen ausschließlich zur Vorabinformation. Alle Angaben erfolgen ohne Gewähr. Dieser Werbeprospekt ersetzt keine Beratung, Bedarfsanalyse oder Risikobewertung. Er dient nicht dazu, eine individuelle Anlage- oder sonstige Beratung zu ersetzen. In der Vergangenheit erzielte Wertentwicklungen können nicht auf die künftige Entwicklung übertragen werden. Für die in die Zukunft gerichteten Aussagen des Werbeprospektes können eine Reihe von Risiken, Unsicherheiten sowie andere Faktoren dazu führen, dass die tatsächlichen Entwicklungen und Ergebnisse von diesen Erwartungen abweichen. Die Liechtenstein Life Assurance AG ist nicht verpflichtet und schließt jegliche derartige Verpflichtung ausdrücklich auch aus, ihre in die Zukunft gerichteten Aussagen des Werbeprospektes zu aktualisieren oder zu ändern, sei es aufgrund neuer Informationen, zukünftiger Ereignisse oder aus anderen Gründen. Ebenso stellen allfällige Prognosen bzw. Simulationen einer früheren Wertentwicklung in diesem Werbeprospekt keinen verlässlichen Indikator für künftige Wertentwicklungen dar.

Eine Wiedergabe dieses Werbeprospektes – auch auszugsweise – ist nur mit vorheriger schriftlicher Genehmigung der Liechtenstein Life Assurance AG gestattet. Jegliche Haftung für unverlangte Zusendungen wird abgelehnt.



**Liechtenstein Life Assurance AG**  
**[liechtensteinlife.com](https://www.liechtensteinlife.com)**

Industriering 37  
9491 Ruggell  
Liechtenstein

[info@liechtensteinlife.com](mailto:info@liechtensteinlife.com)  
+423 265 34 40