



Adapter for use with 1-1/8" rails only

Fits Oversize Round Rails
1-1/8" or 1-1/4" (28.5mm or 32mm)

The round rail, quick-disconnect, all angle mounting bracket is made entirely of 18-8 stainless steel and 356 anodized aluminum to endure the most severe marine environment. Fits any angle railing and detaches quickly for storage without tools, leaving no hardware on the rail.

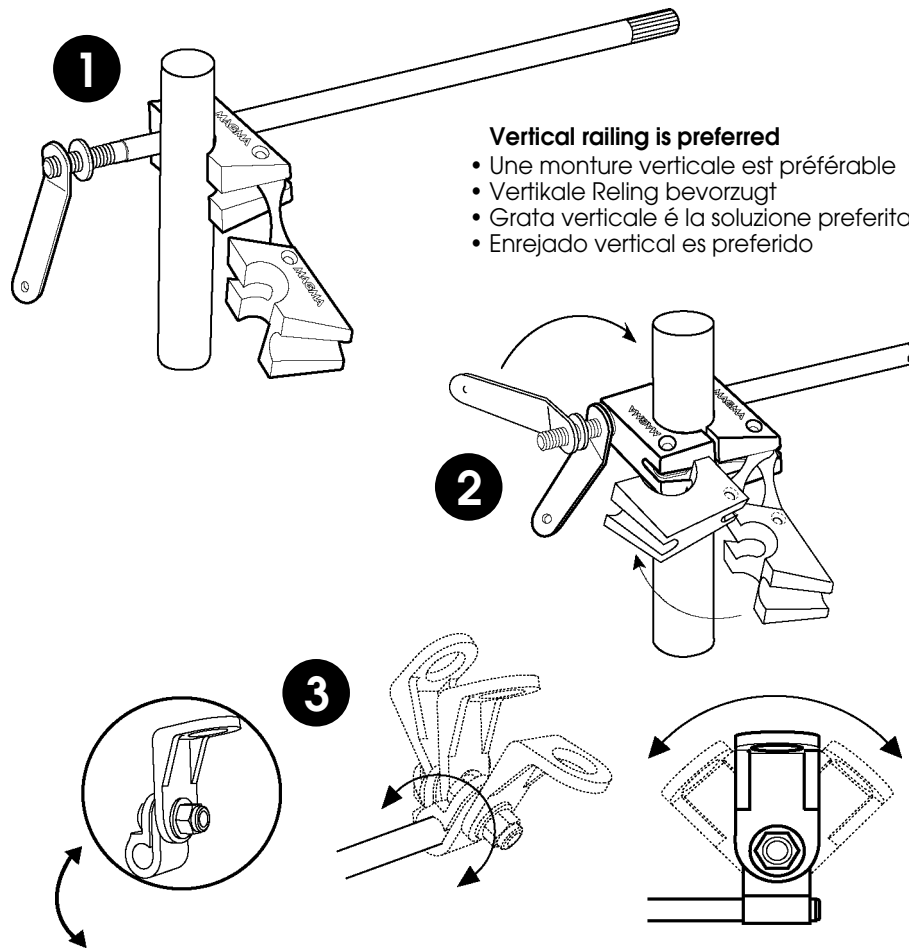
F MONTURE POUR RAMPE CYLINDRIQUE POUR "MARINE KETTLE"™ BARBECUE
 Fabriquée en acier inoxydable 18-8 et aluminium anodisé 356, elle se fixe à toute rampe cylindrique quelle qu'en soit le degré de courbure et s'en détache facilement sans outils.

D HALTERUNG FÜR RUNDE RELINGE FÜR "MARINE KETTLE"™ BARBEQUE-GRILL
 Aus rostfreiem 18-8 Stahl und anodiertem 356 Aluminium. Läßt sich leicht an jeder runden Relling ohne Werkzeuge montieren und abmontieren.

I MONTATURA A BATTAGLIOLA ROTONDA PER "MARINE KETTLE"™ BARBECUE
 Fatta tutta in acciaio inossidabile 18-8 e alluminio anodizzato 356 si monta facilmente e si rimuove in qualsiasi angolazione senza bisogno di attrezzi.

E MONTAJE DE BARANDA PARA "MARINE KETTLE"™ BARBACOA
 Hecho de acero inoxidable 18-8 y aluminio anodizado 356, es fácil de montar y desmontar alrededor de la baranda en cualquier ángulo, sin necesidad de herramientas.

INSTRUCTIONS



Vertical railing is preferred

- Une monture verticale est préférable
- Vertikale Relling bevorzugt
- Grata verticale é la soluzione preferita
- Enrejado vertical es preferido

- **Level adjuster included with grill. See grill owners manual for installation.**
- Régler le niveau. Inclus avec le barbecue. Voir les instructions d'assemblage dans le manuel du propriétaire du barbecue.
- Nivellierung. Für Barbeque-Grill mitgeliefert. Siehe Barbeque-Grill Handbuch für Installierungsanweisungen.
- Adattatore di livello. Incluso con il barbecue. Vedere manuale del barbecue per l'installazione.
- Ajustador de nivel incluido con la barbacoa. Ver el manual del comprador de la barbacoa para su instalación.