



**BEP**

**BLUE SEA**  
SYSTEMS

**LENCO**

**DOMETIC**

**DEFA**

**LEWMAR**

**MASTERVOLT**  
THE HIGHEST QUALITY ASSURED PRODUCT

**Eberspächer**

**JOTUN**

**Båtsystem**

**GLOMEX**  
The best in marine antennas

**ISOTTA**

**multiflex**  
BUILT TO LAST

# UTVALGTE NYHETER 2020

## NORWAY MARINE SUPPLY

[www.nmsproff.no](http://www.nmsproff.no)

## Optimisme og forventninger for 2020

Vinteren er i ferd med å forsvinne og det blir varmere i luften. Store deler av landet har hatt en mild vinter som igjen gir forhåpninger om en tidlig og fin vår.

Hos NMS, Norway Marine Supply, jobber vi hardt hele vinteren for å gjøre klart til sesongen. I år er vi stolte av å kunne presentere flere nyheter enn noen gang. Nye varer kommer til lageret hver dag. Siste tilskudd er Dometic hvor Norway Marine Supply skal være distributør for marinebransjen i Norge. En flott varegruppe innen kjøll/frys, komfyr, elektrisk og VVS. Vi tror du vil sette pris på å kunne handle disse varene fra vårt lager i Arendal.

Dette minimagasinet viser et bra utvalg av nyheter med godt kjente merkevarer som er blitt en del av NMS sortimentet for 2020. Utover sesongen vil flere nyheter komme til. Følg med på våre nyhetsbrev og bruk nettsiden [www.nmsproff.no](http://www.nmsproff.no) aktivt for å følge med på hva som skjer!

Med ønske om en fin båtsesong.

## POWER PRODUCTS - BEP



Tre monteringsmuligheter:

- flush
- utvendig
- bak
- IP66
- 12-48V
- 400 Amp
- Spissbelastning 1500A

### HOVEDBRYTER



10032-19

### BATTERIVELGER



10032-20

### TO-POLET HOVEDBRYTER



10032-29

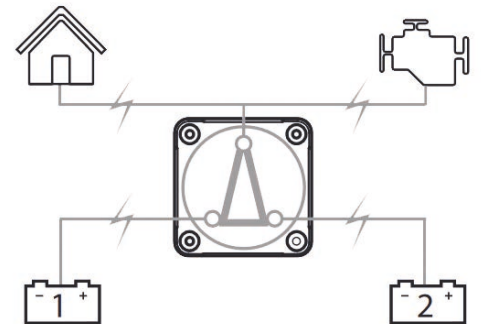
### BATTERIVELGER 772SERIEN 400A / 400A EZ-MOUNT



- 3-i-1
- For to batteribanker
- Parallell nødkobling

10034-24/25

Ez-Mount betyr at selve bryteren kan fastmonteres før kabler tilkobles. Kabler installeres fra front.



### HOVEDBRYTER EZ-MOUNT

- 400A EZ-Mount
- Høy kvalitet
- 3 monteringsmuligheter
- 12-48V 400A



10032-34

### BATTERIVELGER EZ-MOUNT



10032-35

# BLUE SEA SYSTEMS

## FJERNSTYRT AUTOMATISK LADERELÉ 12V 500A

- Skillerelé
- Med magnetisk sperre
- Gnistsikker



10036-52

## FJERNSTYRT HOVEDBRYTER 12V 500A

- Fjernbetjent
- Gnistsikker



10036-55

## HOVEDSTRØMTAVLE FOR BATTERIBANK 12/24V

- Maks 350A
- For flere batterier
- Isolerer strømkretsene fra hverandre



10036-51

## HOVEDBRYTER OG LADERELE MINI 65A

- For utenbordsmotorer
- Automatisk laderelé
- Styrer lading til to batterier



10036-53

## HOVEDRYTER OG LADERELE 120A

- For utenbords-/innenbords
- Automatisk laderelé
- Styrer lading til to batterier



10036-54

## HOVEDBRYTER 300A OG BATTERILADER 65A

- Batterilader 65A
- Hovedbryter 300A
- Innebygd laderelé



10036-57

## HOVEDBRYTER DOBBEL 350A E-SERIE

- Off/On for to batteribanker
- Gnistsikker
- IP66



10036-81

## HOVEDBRYTER DOBBEL PLUS 350A E-SERIE

- Off/On/Combine for to batteribanker
- Gnistsikker
- IP66



10036-82

## HOVEDBRYTER ENKEL 350A OFF/ON E-SERIE

- Off/On for en batteribank
- Gnistsikker
- IP66



10036-83

## HOVEDBRYTER M/AFD 350A OFF/ON E-SERIE

- Off/On for en batteribank
- Innebygd dynamobeskyttelse
- Gnistsikker / IP66



10036-84

## BATTERIVELGER 350A 4 POSISJONER E-SERIE

- Off / 1 / 2 / 1+2
- Gnistsikker
- IP66



10036-85

# BLUE SEA SYSTEMS

## DOBBELT USB-UTTAK M/FLENS

- 12V/24V 2,1A
- Standard utskjæringsmål
- Lakkert kretskort



10036-58

## DOBBELT USB-UTTAK FOR INNFELLING

- 12V/24V 4,8A
- Standard utskjæringsmål
- Lakkert kretskort



10036-59

## KOBLINGSPUNKT

### M/HETTE 8MM



10036-60

### M/HETTE 10MM



10036-61

### MINI M/HETTE 6MM



10036-62

### DOBBEL M/HETTE 10MM



10036-63

## BATTERIPOLHETTE SORT/RØD 2STK



- PVC
- Kabelkvadrat 50mm<sup>2</sup> og 70mm<sup>2</sup>

10036-50

## KABELJENNOMFØRING



- Vanntett
- Kabelplugg kan passere
- UV-stabilisert

10220-33/-34/-35

## SIKRINGSBOKS M/LOKK M/MINUS



10036-66

## KOBLINGSBOKS VANNTETT

- For ring- og gaffelsko
- 100A



10036-79

## SIKRINGSBOKS VANNTETT

- For ATC/ATO sikring
- Plass til 4 sikringer



10036-80

## SIKRINGSHOLDER M/LOKK



10036-68 4 flatstift

10036-69 8 flatstift

## BATTERITERMINALKIT

- Monteres rett på batteriet



10036-78

## TERMINALBLOKK

### 4 KRETSER 20A



10036-70

### 4 KRETSER 30A



10036-72

### 8 KRETSER 20A



10036-71

# LENCO TRIMPLAN

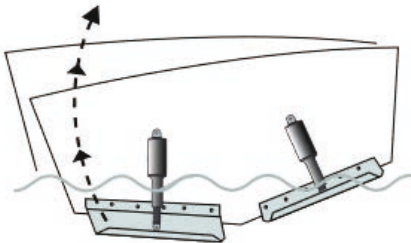
## Uten trimplan



## STANDARD ELEKTRISKE TRIMPLAN U/BRYTER

- Hurtigreagerende syrefaste plan
- Oljefritt – ingen oljelekkasjer
- Gjennomprøvet teknologi

## Med trimplan



13048-00 til 04

## BRYTERPANEL



- Vanntett
- Enkel og rask montering



## Standard med integrert elektronikk

Vanntett og vedlikeholdsfritt bryterpanel til Lenco trimplan.



13049-08

## Integrert elektronikk og LED-indikatorer



13049-09

## Ledindikator og elektronikk doble sylindre



13049-10

## Indikatorpanel med kontrollboks kort type



13049-19

## Indikatorpanel m/kontrollboks 2 sylindre



13065-09

# PROMARINER

## PROSPORT BATTERILADER



En smart 5-steps lader med innebygd digital mikroprosessorkontroll. Vil alltid fullade batteriene dine og øke batterienes levetid.

- 5-steps lader
- Vanntett
- For alle batterityper



- 6 A 12V - 1 batteribank
- 12A 12/24V - 2 batteribanker
- 20A 12/24V - 2 batteribanker
- 20A 12/24V - 3 batteribanker

ProSport distribuerer 100% av sin ladekapasitet (i Amp) til batteriene, og fordeler amperen til hver batteribank etter hvordan behovet er.

10439-00 til 03

## PRONAUTIC BATTERILADER

Kan lade flere batteribanker samtidig. Føler automatisk spenningen på batteriene i hver batteribank og distribuerer 100% av tilgjengelig ladeampere til en eller flere batteribanker etter behov. Etter opplading av batteriene vil laderen overvåke og vedlikeholdslade batteriene ved behov.

- 4 steg
- For flere batteribanker
- Gnistsikker



Kan også brukes som strømforsyning for 12V.

- 12V 10A - 2 batteribanker
- 12V 15A - 3 batteribanker
- 12V 20A - 3 batteribanker
- 12V 30A - 3 batteribanker
- 12V 40A - 3 batteribanker
- 12V 50A - 3 batteribanker
- 12V 60A - 3 batteribanker
- 24V 20A - 3 batteribanker
- 24V 30A - 3 batteribanker

10439-20 til 28



# VINDGENERATOR OG SOLCELLEPANEL

## VINDGENERATOR 914I



- For land og sjø
- Maks effekt 450W
- Rotordiameter 910 mm

10671-52

## VINDGENERATOR FM910-4 12V



- For land
- Maks effekt 155W
- Rotordiameter 910 mm

10671-55

## VINDGENERATOR 504



- For land og sjø
- Maks effekt 80W
- Rotordiameter 510 mm

10671-51

## SOLCELLEPANEL

### SEMI-FLEKSIBEL

- Fleksibelt opp til 30%
- Kan monteres på buet overflate

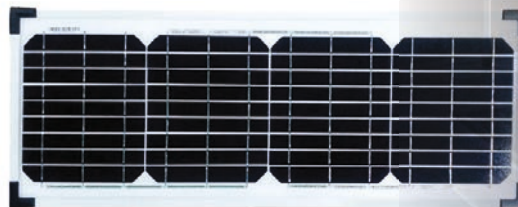


50W - 100W - 150W

10668-16/-18/19

### MONO CRYSTALLINE

- Antireflekerende
- Selvrensende



20W - 40W - 80W - 120W - 160W

10668-09 til 13



## MONTERINGSBRAKETTER



10668-01

10668-02

## SOLCELLEREGULATOR

- Lysindikator USB
- 12/24V / 10 A og 20 A
- USB-uttak 5V/1,2A
- 3-stegs syklus / LED-dioder

10668-45/-46





## CTEK BATTERILADERE

### BATTERILADER 15A

- Ladestrøm 15A
- Helautomatisk/IP44
- Bly-syre/AGM/GEL/Lithium

10438-67



Den perfekte laderen for alle båteiere

### BATTERILADER 25A

- Ladestrøm 25A
- Helautomatisk / IP44
- Bly-syre/AGM/GEL/Lithium

10438-68



Det ideelle valget for lader av marine batterier  
Kompakt, tøff og kraftig

### DUAL BATTERILADER 20A

- Ladestrøm 20A
- DC-DC/Helautomatisk/5trinn/IP65
- Lithium/AGM/GEL/Bly-syre

10438-64



Kraftig integrert lading underveis

### BATTERILADER M100

- Ladestrøm 7A
- Helautomatisk/8-trinn/IP65
- Bly-syre/MF/AGM/GEL

10438-62



Alt-i-ett sjømiljølader og strømforsyning

### BATTERILADER SMARTPASS

- Ladestrøm 120A DC/DC
- Separerer/Prioriterer/Kraftforsyner
- AGM/GEL/Lithium/Våte/MF

10438-65



Separerer, prioriterer og kraftforsyner batterier og utstyr

### BATTERILADER POWERSPORT

- Ladestrøm 2,3
- For vannscooter/MC/ATV etc.
- Alle batterityper inkl. Lithium

10438-66



Få ditt powersport-kjøretøy klart til action

### BATTERIOVERVÅKING BLÅTANN

Smart batteriovervåking på mobiltelefonen

10438-91



### BATTERITESTER 12V

- Hurtig og nøyaktig
- Enkel tilkobling
- For bly/syre batterier

Innovasjon i batteritestning

10438-90



## DEFA LANDSTRØM

### LANDSTRØMPAKKER FRA DEFA - "PLUG AND PLAY"

- IP67 strøminntak
- Plug-and-play
- Kan installeres uten autorisert personell



Landstrømpakke utviklet for enkel installasjon av landstrømsystemer om bord i fritidsbåter.

#### BÅTPAKKE 1



10462-52

#### BÅTPAKKE 3



10462-54

### MARINELADER



Batterilader bygget på moderne switchmodeteknologi og galvanisk skille. Representerer den nyeste teknologien innen batterilading, noe som vil gi batteriene optimal levetid.

- Vedlikeholdsfri
- For fastmontering
- For AGM/Gel/Bly/syre-batterier



10462-72/-74/-75

### PLUGIN FORLENGERLEDNING

Sprutsikker kabelforbindelse til Defa PlugIn systemet. 1, 2 og 3 m.



10462-81/-83/-84

### VEGGUTTAK

- 12V strømuttak
- TV uttak



10463-55

### STRØMUTTAK



10463-61/-68

### DEFA T OG Y-STYKKE

- Benyttes til forgrening av DEFA PlugIn kabler



10464-50/-51

# MOBILLADERE

## TRÅDLØS OG VANNTETTE MOBILLADERE



- Qi induktiv lading
- Vanntett
- Trådløs



• Flushmontering  
21001-48



• Skjult montering  
21001-46



• Rotasjon og tilt  
21001-56



• Enhåndsbetjening  
21001-49



• Overflatemontering  
21001-47

## MINI NETTBRETTHOLDER



21001-23 til 26

- For fastmontering
- Med rekkefeste
- Med selvklebende feste
- Med sugeskoppfeste

## KABELGJENNOMFØRING - VANNTETT



• For kabel med plugg  
• Opp til 15 mm kabel  
21002-01 til 16



• For 6-10 mm kabel  
• Vinklet  
21002-18



• 2-6 mm kabler  
• Vinklet  
21002-21

## SMART ELEKTRONIKK SPARER ENERGI

### DOMETIC COOLMATIC



### DE NYE 3-I-1 KJØLESKAPENE

- Smart elektronikk
- Opp til 25% besparelse
- Minimal Støy
- Fra 45 til 130 liter



Kompressorkjøleskapene i den nye CoolMatic CRX-serien er smart uttenkt, og med patentert Dometic-design-utvikling kan fryseravdelingen enkelt trekkes ut for å skape plass for en større fryser eller kjøleskap. Velg mellom kjø, frys, eller begge samtidig (gjelder CRX 50, CRX 65 og CRX 80).



5270-21 til 25

### DOMETIC STANDARD MONTERINGSRAMME



- Standard monteringsramme/-flens
- Design: Sølv

CRP40/CRX50 / CRX-65 / CRX-80 / CRX-110 / CRX-140

5270-28 til 32

## KJØLESKUFF - ISOLERINGSBOKS

### COOLMATIC CD 20 KJØLESKUFF

Hvit front - Sort front - Rustri front

- 12/24V
- 20 liter
- Separat kompressor



6035-01/-02/-03

### COOLMATIC KJØLESKUFF CD 30

- 12/24V
- 30 liter
- Separat kompressor



6035-04

### ISOLERINGSBOKS WCI 1

13 - 22 og 33 liter

- Passiv kjøle- og fryseboks
- Tykk skumisolasjon
- Lett og enkel å transportere



6033-53/-54/-55/-56

### ISOLERINGSBOKS CI

43 - 56 - 71 og 87 liter

- Passiv kjøle- og fryseboks
- Tykk skumisolasjon
- Flere tilbehørsprodukter



111 liter

6033-58

Cool Ice-boksene er utstyrt med en ekstremt effektiv isolasjon, og kjøleelementene eller isbitene holder matvarer, fisk, agnfisk og viltkjøtt ferskt.



6033-50/-51/-52

# KJØLEAGGREGAT - KJØLEBOKS - FRYSER

## DOMETIC KJØLEAGGREGAT CU55 OG FORDAMPER

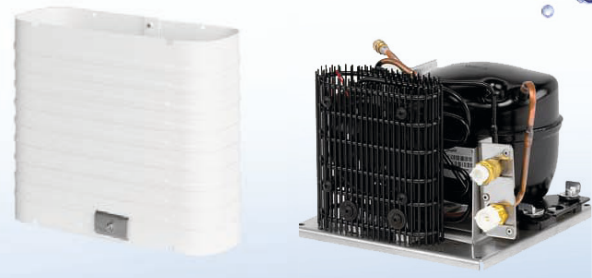
- 12/24V
- For dørk, i skap og bokser

Fordamper VD-01 100 liter



5270-40

Fordamper VD-07 130 liter



5270-41



## DOMETIC 18L COOLFREEZE CDF-18 KJØLE-/FRYSEBOKS

- 12/24V
- +10°C til -18°C
- Solid bærestang

5270-26



## DOMETIC KJØLEBOKS COOLFREEZE

- Portabel kompressorkjøler og -fryser
- 12/24VDC / 100-240VAC
- Kjøl og frys



**CF16**

6034-86 Portabel - 15 liter



**CF25**

6034-87 Portabel - 21,5 liter

# VHF/AIS

**CORTEX VHF/AIS** - Dette er fremtidens VHF



**NYHET!**

Cortex er verdens mest avanserte VHF med innbygget smartAIS sender/mottaker og fjernstyrt fartøyovervåking.

**VHF funnet opp på nytt!**

En revolusjon i marineteknologi, som forandrer måten vi bruker VHF'en på for alltid. En intuitiv touchskjerm som er laget for å tåle de harde påkjenningene i ett maritimt miljø. Har en høyttaler med sterk og krystallklar lyd.

9314-80



"Knip" sammen for å zoome inn og ut.



Gorillaglass for å tåle det maritimemiljøet.



Plotterskjerm. Se fartøy som sender AIS rundt deg.



Enkel å bruke, trykk på AIS-mål direkte på skjermen.



Lyssterk, skjermen har god innsynsvinkel og er synlig i direkte sollys, også ved bruk av polariserte solbriller.



AIS/VFH display AIS fartøyinformasjon er alltid synlig (Navn, kurs og posisjon) selv om han har en samtale over VHF.

**AIS SENDER/MOTTAKER CORTEX M1 SOTDMA**

**NYHET!**



9314-81

**TRÅDLØST HÅNDSETT CORTEX HP1**

**NYHET!**



9314-82

## KRYMPEPLAST

### KRYMPEPLAST

- 0,18mm tykk
- Leveres i 4, 5, 6, 8, 10 og 12 meters bredde
- Fra 30 til 50 meters lengde

20598-26/-30/-32/-35/-37/-38



### KRYMPEPISTOL

- Leveres i praktisk koffert
- Dysen holder seg kald både under og etter bruk
- Svingbar dyse: 360



20597-08 Justerbar 40 - 72kW

20597-09 Justerbar 45 - 76kW

### TOPP FOR STØTTEBJELKE



20597-60

### SELVPENETRERENDE VENTIL

Monteres enkelt ved å stikke den inn i platen. Sørger for lufting og beskytter mot kondens og jordslag. Forsegler seg selv slik at regn og snø ikke renner inn under platen.



20597-52

### REPARASJONSTAPE

- 50mmx55m



20597-01

### DØR MED GLIDELÅS

- Gjør det mulig å få komme til under krympeplasten etter pakking



20597-52



# BÅTSTØTTER - TRALLER - MOTORSTATIV

## MOTORBÅTSTØTTE GALVANISERT

- Rask og enkel høydejustering
- Galvanisert stål
- Kan enkelt stables
- Finnes i ulike størrelser



20607-30 til 34

## SEILBÅTSTØTTE GALVANISERT

- Rask og enkel høydejustering
- Galvanisert stål
- Kan enkelt stables
- Finnes i ulike størrelser



20607-40 til 44

## DREVJEKK TXJ

- Høyde 48-84 cm
- Med tilt
- Maks 340 kg



20607-05

## MOTORTRALLE FOR STATIV

Disse modellene er laget slik at de passer inn i stativet. Man kan dermed ha 1 tralle og flere stativer.

20605-09: Passer til 20605-11

20605-16: Passer til 20605-14/-15

- Sortlakkerte rør, solid konstruksjon



20605-09/-16

## MOTORTRALLE

- Maks last 150- og 225 kg
- Sveiste rør
- Solid konstruksjon



20605-10-13

## MOTORSTATIV

- For oppbevaring av motor
- Kan stables
- Maks last 150- 225- og 325 kg



20605-11/-14/-15

## GLOMEX

### TRÅDLØS OVERVÅKING ZIGBOAT STARTERKIT

- Trådløs overvåking
- Zigbee teknologi
- Mange sensorer



9560-70

### VIDEOOVERVÅKING CAMBOAT



- IP kamera
- HD Kvalitet
- Bevegelsessensor

9560-85

### WEBBOAT 4G LITE INTERNETTANTENNE

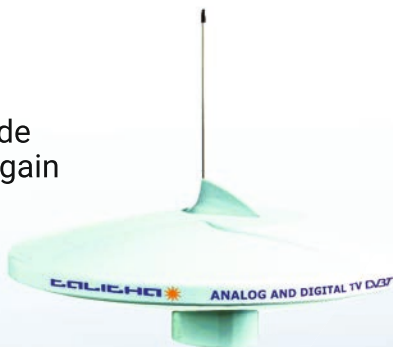
- Internettantenne
- 15 mil fra kysten
- Wi-Fi



9551-53

### TALITHA TV OG DAB-ANTENNE

- TV og DAB
- Rundtvirkende
- Automatisk gain



9551-55

### ANTENNEKABEL



- 3, 6 og 12 meter
- VHF/FM/AIS/DAB-antennar
- Vanntett kobling

9560-25 til 27

### VHF ANTENNE GLASSFIBER



9560-23

### DAB-ANTENNE FME



9560-41

### VHF ANTENNE

### KIT MED KABEL OG BRACKETT VHF ANTENNE



9560-21



9560-08

# SIMARINE - FULL KONTROLL PÅ DINE BATTERIER



Full oversikt over strømanlegget

Innebygget barometer gir nøyaktige målinger av barometrisk trykk. App for overvåking alle batteri- og tankdata, endre innstillinger, se historiske data, oppdatere software.

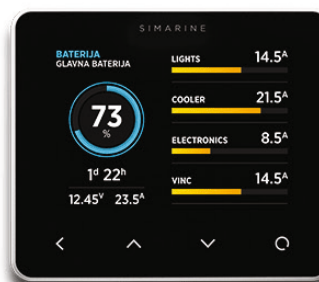
WiFi - Gratis app til Android/iOS

## PICO BLUE BATTERIMONITOR

- Inngang for 2 tank- og temperaturmåler
- For 300A batteribank

## PICO ONE BATTERIMONITOR SORT

- Inngang for 4 tank- og temperaturmåler
- For 500A batteribank



8624-01

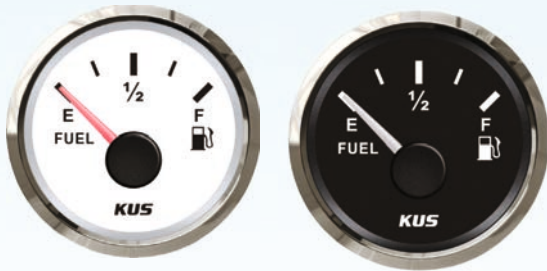
8624-03

# KUS - INSTRUMENTER I NETTVERK

- NMEA2000
- KUS leverer nå instrumenter som kan kobles opp i et NMEA2000 nettverk
- Alle instrumentene leveres med rustfri ring med sort eller hvit bakgrunn



## DRIVSTOFFMÅLER



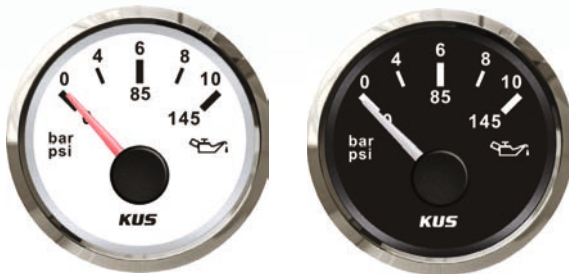
8103-00/01

## FARTSMÅLER



8103-10/11

## OLJETRYKK



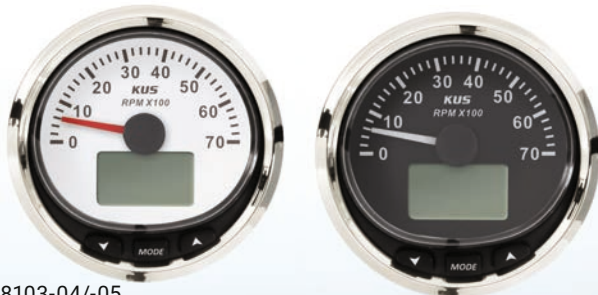
8103-06/-07

## SEPTIK



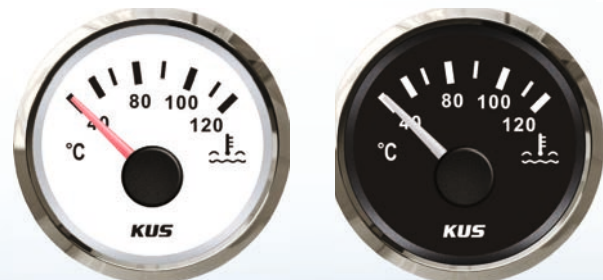
8103-14/-15

## TURTELLER



8103-04/-05

## VANNTEMPERATUR



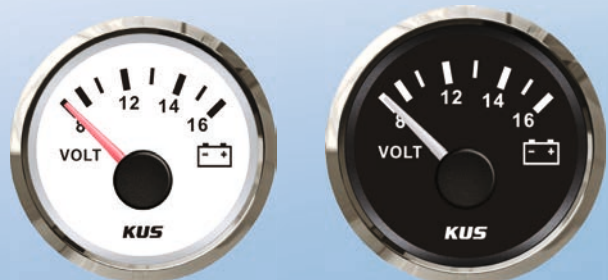
8103-12/-13

## VANNTANKMÅLER



8103-02/03

## VOLTMETER



8103-08/09

## STOLER BLUESEA

### BLUE SEA PORTO MOVE - STOL MED JUSTERBAR RYGG

- Enkel, trinnløs regulering av stolens rygg
- Frontpute kan vippes opp for stående kjøring

**NYHET!**



14012-21

### BLUE SEA FARO

**NYHET!**

- Meget komfortabel stol i flott design.
- Høy rygg med nakkestøtte og god sidestøtte
- Oppvippbar frontpute

14027-40

### COBRA SPORT FLIP-UP

- Komfortabel
- Vippbar frontpute
- Værbestandig vinyl

14028-12



# OCEAN COMFORT - BAUGSPYD OG STIGER

**NYHET!**

- Baugspyd m/kasettstige
- Rustfritt stål og teak



**FOR MOTORBÅT**



- For motorbåt 18-25 fot
- Baugspyd 55 cm

11161-06

**FOR MOTORBÅT STOR**



- For motorbåt 25-40 fot
- Baugspyd 77 cm

11161-05

**FOR SEILBÅT**



- Passer for seilbåter 18-28 fot
- Baugspyd 67,5 cm

11161-04

Teleskopisk kasettstige for montering under badplattform, baugspyd eller brygge. Stigen kan slås sammen og skjules i kassetten når den ikke er i bruk.



**KASSETTSTIGE 3 TRINN**



**NYHET!**

- Total lengde 865 mm
- Rustfritt stål

11161-01

**KASSETTSTIGE 4 TRINN**



**NYHET!**

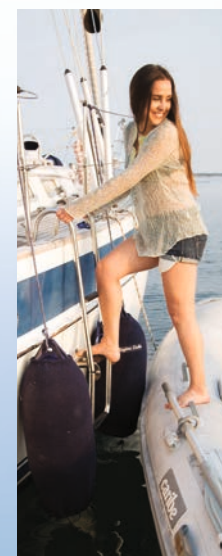
- Total lengde 1115 mm
- Rustfritt stål

11161-03

**BAUGSTIGE 2+1 TRINN**

Stige for montering på fordekk eller baugspyd.

**NYHET!**



- Syrefast stål
- Total lengde: 900 mm

11161-02

## GRILL

### COBB PREMIER AIR GRILL

Cobb grill kjennetegnes av liten og nett størrelse og svært høy kvalitet.



- Regulerbar luftsirkulasjon
- Diameter: 32,5 cm



5152-00

### COBB PREMIER EASY TO GO GRILL

- Kompakt modell
- Kun 17,5 cm høy

### COBB LOKK



NYHET!

5152-55



NYHET!

5152-56

### COBB PREMIER GASSGRILL

Cobb Premier gassgrill er et flyttbart utendørs multi-kjøkken, som kan grille, steke og bake brød.

Du kan tilberede hva du vil – hvor du vil.

5152-10



### MAGMA CHEFSMATE GASSGRILL



Her har Magma perfektionert alle detaljer på grillen ned til minste detalj. Grillen gir jevn og god varmfordeling selv om det blåser hardt, og du får grillresultater normalt forbeholdt store gassgriller for hjemmebruk.



5320-40

### MAGMA KULEGRILL GASS M/ELEKTRISK TENNER 38CM

- Høyglanspolert rustfritt stål
- Enkel montering og demontering



5320-25

### MAGMA KULEGRILL FOR GASS 38CM

- Gassgrill i 100% polert syrefast stål



5320-22



## VARME I BÅTEN

### EBERSPÄCHER AIRTRONIC

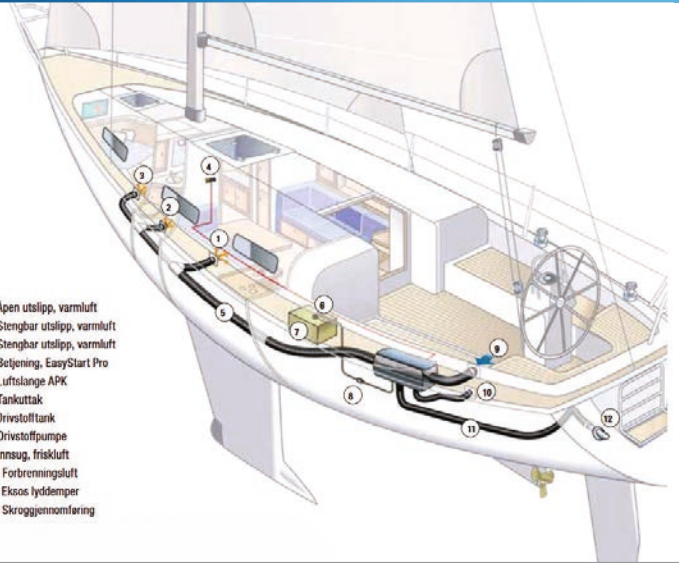
Varmt, behagelig og stille med den nye luftvarmeren fra Eberspächer.

- 2,2kW - 4kW
- Høy komfort/Lavt lydnivå
- Betjeningspanel medfølger
- Ny børsteløs viftemotor-dobler levetid



4713-70/72

1. Åpen utslipp, varmluft
2. Stengbar utslipp, varmluft
3. Stengbar utslipp, varmluft
4. Betjening, EasyStart Pro
5. Luftslange APK
6. Tankuttak
7. Drivstoff tank
8. Drivstoffpumpe
9. Innsug, friskluft
10. Forbrenningsluft
11. Eksos lyddemper
12. Skroggenomføring



### EBERSPÄCHER AIRTRONIC 12V M/EKSOSSETT

- Høy komfort/Lavt lydnivå
- Med monteringssett og betjeningspanel

Varmt, behagelig og stille med den nye luftvarmeren fra Eberspächer. De nye Airtronic varmerne garanterer en behagelig og avkoblende atmosfære om bord.



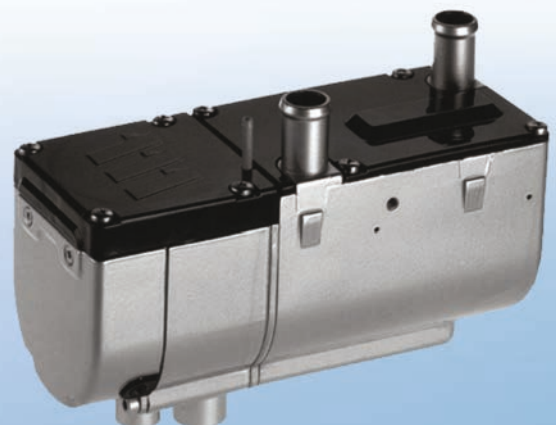
4713-60/62

### EBERSPÄCHER VANNVARMER



Fordelen med vannvarmere er, at den i tillegg til oppvarming av luften, kan varme opp vann til forbruk og brukes til forvarming av motoren.

- 3kW og 5kW
- For båter opp til 8 og 10 meter
- Betjeningspanel og monteringssett eksos medfølger



4712-56/-58



# SPX JOHNSON PUMP

## TRYKKVANNSPUMPE

- 5 kammers membran
- Kan tørrkjøres
- Stillegående



Laget av glassfiberforsterket polypropylen.

Kapasitet  
• 9 til 20 liter



5416-00 til 08

## AKKUMULATORTANK

En akkumulatortank sikrer effektiv og pålitelig funksjon på trykkvannsystemer.

- 2 liter
- 0,8 bar



5417-22

## LENSEPUMPE 12V

Selvsugende, stillegående membranpumpe med 1 kammer, for tømning av avløpsvann/gråvann

- 16 liter/min
- Kan tørrkjøres
- For gråvann



5416-20

## MANUELL LENSEPUMPE

- 60 liter/min
- For septik og vann
- Selvsugende membranpumpe

For både horisontal og vertikal montasje



5416-62

## HELAUTOMATISK LENSEPUMPE

- 38 liter/min
- ISO 8849



5417-26

## KOMPAKT MANUELL LENSEPUMPE

Perfekt for installasjon i trange områder.

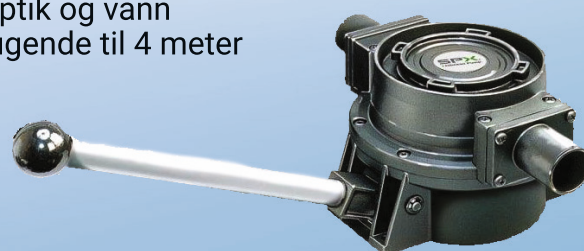
- 45 liter/min
- Membranpumpe



5417-27

## MANUELL LENSEPUMPE FOR SKOTTMONTERING

- Opp til 90 l/min
- For septik og vann
- Selvsugende til 4 meter



5416-68

# TRUDESIGN - RØRDELER I KOMPOSITT



- Glassfiberarmert polymer-kompositt
- Ekstrem styrke, har lav vekt, er korrosjons- og uv-bestandige og vil ikke være utsatt for krepstrøm og tæring
- Tåler ekstreme temperaturer og aldri uten å bli sprø

## TILBAKESLAGSVENTIL



3230-12 til 16

## KULEVENTIL



3230-24 til 29

## KULEVENTIL MED SENSOR



3230-17 til 22

## SKROGGJENNOMFØRING



3230-42- til 47

## SKROGGJENNOMFØRING HVIT M/STUSS



3230-87 til 94

## SKROGGJENNOMFØRING LANG



3231-50

## SLANGESTUSS



3230-57 til 67

## OVAL SIL FOR VANNINNTAK



3230-54-til 56

## VVS

### VARMTVANNBEREDER 30 LITER

- Emaljert stål / 850W
- Isolert med polyuretanskum
- ØxL: 390 mm x 493 mm



**NYHET!**

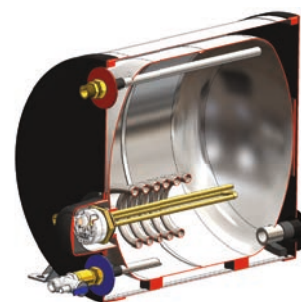
Med termostatblander



5528-37

### VARMTVANNBEREDER 30 LITER

- AISI316 / 850W
- Isolert med polyuretanskum
- ØxL: 390 mm x 529 mm



5528-39

## SEAFLO

### PORTABELT TOALETT 20L

- Stort sete
- 20 liter avfallstank
- 13 liter skylletank

**NYHET!**



5407-75

### TOALETTPUMPE MANUELL

- Ergonomisk designet pumpe
- Høyre eller venstre montering
- Selvsugende
- kan monteres over eller under vannlinje

**NYHET!**



5407-77

## SJØVANNSFILTER

Sjøvannsfiler av polypropylen med klart glass



**NYHET!**



- Slangestusser for 25 mm, 32 mm og 38 mm slanger

5407-81

**NYHET!**



- Slangestusser for 13 mm, 16 mm og 19 mm slanger

5407-82

## LEWMAR GEN 2

### LEWMAR THUSTER

Høy effekt, enkel betjening og driftsikker bruk.



**110TT**  
1,5KW- 2 HK

2600-41



**125TT**  
2,0KW - 2,7HK

2600-16

**NYHET!**



**140TT**  
2,0KW - 2,7HK

2600-42



**185TT**  
4,0KW - 5,4HK

2600-43

### ANKERVINSJ

- Automatisk frifall
- For blytau

Andre generasjon av Lewmars populære ankervinsj, spesielt utviklet for aktermontering.



### S900



- 12V/600W

2912-11/-12

### S2000



- 1000W

2912-13/-14/-16/-17

### JOYSTICK

- Ergonomisk utformet
- LED-indikator
- Fuktsikker



2167-49/-48

### KONTROLLPANEL

- 12/24V
- LED-indikatorer
- Forseglet mot fukt



2167-40/-41

# CRC - KJEMISKE PRODUKTER

## UNIVERSALOLJE

Verktøykasse på boks



1795-00

## KORROSJONS-FJERNER



1795-06

## KONTAKTBESKYTTELSE



1795-07

## CRC 6-66

Smøremiddel spesielt utviklet for maritimt miljø



1795-18

## MOTOR-STARTER



1795-16

## UNIVERSALT SMØREMIDDEL



1795-33

## GLASSRENS



1795-34

## MOTORRENS



1795-35

## TEKSTILRENS



1795-36

## PRIMERSPRAY



1795-37

## ELEKTRONIKKRENS



1795-38

## RENSEMIDDEL FOR SKINN



1795-39

## HURTIGLIM



1795-79

## TØRRSMØRING



1795-11

## SILIKONSPRAY



1795-43

## LEKKASJESPRAY



1795-45

## KONTAKTSPRAY



1795-46

## SVART MERKETUSJ



1795-77

# QUICKSILVER

## UNIVERSAL FETT 2-4-C

- Marinefett med teflon
- NLGI 2
- Vannfast



Universalt lithiumbasert NLGI 2 fett med teflon, som ikke vil skylles bort ved kontakt med vann. Ypperlig for bruk til bl.a. styrekabler, gass- og girkabler, kontrollbokser, propellakslinger.



13420-38

## FETTPRESSE MED FETTPATRON

- Liten fettresse laget i kraftig stål



13420-21

## MINERALOLJE 10W30

- 4-takts mineralolje
- FC-W
- 1 og 4 liter



13420-32/-33

## DELSYNTETISK MINERALOLJE SAE 25W40

- FCW 25W/40
- Mineralsk
- For alle 4-takts marinemotorer
- 1 og 4 liter



13420-34/-35

## HELSYNTETISK 25W40

- FCW 25W/40
- Syntetisk
- For alle 4-takts marinemotorer
- 1 og 4 liter



13420-36/-37

## DFI 2-TAKT OLJE

- For motorer med direkte innsprøytning
- 4 liter



13420-26

## GIROLJE SAE 90

- For motorer over 75HK
- 1 liter



13420-29

## GIROLJE SAE 80W90

- For motorer under 75HK
- 1 liter



13420-28

## LÅS OG FORANKRING



- Klasse 3 godkjenning for låsing av båter over 200 kg
- Sertifisert av SBSC
- 1,5m og 2,5m



**NYHET!**

### LÅSEKJETTING

- Herdet låsekjetting med låsering og nylontrekk
- Kjettingen er ytterbehandlet for korrosjonsbeskyttelse



3240-84/-86

### LÅSEPAKKE

- Låsepakke med herdet låsekjetting, låsering, nylontrekk og Safequip hengelås
- Kjettingen er ytterbehandlet for korrosjonsbeskyttelse



3240-85/-87

### MORINGSTAU TIL FORTØYNINGSBØYE

Smart bøyeforankring for båter opp til 4 tonn.

Settet består av en spesiallaget 20 mm moringsline i polyeten med blyinnlegg i hver kordell, innspleiset rørkause med 16 mm sjakkell, en flottør for å løfte linen opp fra bunnen, samt en galvanisert kause, sjakkell og wireklemme.



**NYHET!**

- 5, 10 og 15 m

16212-10/-11/-12

## TRÅDLØS DØDMANN MOB+

### TRÅDLØS DØDMANNSKNAPP GRUNNSETT GRÅ 4 BRUKERE



15450-13



- Trådløs dødmann
- 4 personer tilkoblet
- Beveg deg fritt

### MOB+ XBAND ARMBÅND



La alle som bruker båten ha sin egen personlige dødmannsknapp ved å ha sitt eget armbånd med sin egen farge.



15450-30 til 34





## FENDERE

### MAJONI FENDER CLASSIC HVIT/SORT



- Hvit m/sorte ender
- 8 størrelser
- Øye i hver ende

2202-20 til 27

### CLASSIC M/LOGO

Ønsker du din logo?  
Ta kontakt for tilbud

- Hvit m/sorte ender
- 3 størrelser
- Øye i hver ende



2202-41/-43/-44

## TAUVERK

### FORTØYNINGSPAKKE

- 6 fortøynings- og 4 fenderliner
- Med øyespleis
- UV beskyttelse

Fortøyningspakker med ulike tykkelser og lengder.



2139-31 til 34/-60/-61

### FORTØYNINGSTAU M/KAUSE OG FJÆR



16211-68/69

### FORTØYNINGSTAU FLETTET M/LØKKE



16211-00 til 48

### FENDERLINE

- Flettet polyester
- Innspleiset øye
- Leveres i 2 pk



2139-51/-52

16211-96 til 98



## LYS

Elegant takbelysning i ren, moderne design. Gir et varmt og kraftfullt lys med god fargegjengivning.

### LED DOWNLIGHT



- Vanntett IP66
- Energiforbruk: 1W
- Varmhvitt lys

**NYHET!**

11161-51

### DOWNLIGHT LED TOUCH/DIMMER



- Integrert dimmer og bryter
- Vanntett IP66
- Energiforbruk: 1W

**NYHET!**

11161-52



Lampen har en smart touchfunksjon og tennes og slukkes gjennom et enkelt trykk på glasset.

Dim til ønsket nivå ved å holde fingeren på glasset. Når lampen er avslått lyser en diode på lampen rødt slik at man enklere ser den i mørket.

### BÅTSYSTEM DOWNLIGHT NOVA LED BLUETOOTH

- Juster fargetemperatur og lysstyrke
- Minnefunksjon

Kontroller belysningen fra din smarttelefon!



11160-60

### LED LAMPETT MED USB-UTTAK

**NYHET!**



- 12V / 2W
- Lumen: 180lm
- USB-uttak på 2A

11161-50



### TOUCH DIMMER

Smart liten touchdimmer for innfelling.



**NYHET!**

- Vanntett IP67

11161-53

# WET`N FUN - NY SERIE VANNSPORT



## TUBE SPINDRIFT

Stor, rund og flat tube som man kan ligge, sitte eller stå på. Mulighetene er mange. Fungerer også bra som solmadrass eller badeplattform.



- For 1 - 3 personer
- Diameter 203 cm

20040-56

## WAKEBOARD TRACK/BEACON



20040-39

## TUBE BERMUDA



20040-51

## TUBE SUN



20040-52

## TUBE BANYAN



20040-55

## CRAZY BANANA TUBE



20040-54

## TUBE SOULRIDER

- Kan slepes forlengs eller baklengs

20040-57



## VANNSKI CRUISE COMBO BARN & JUNIOR

- Slalomkappe på en av skiene
- Tunnelbunn som gir bra stabilitet



20040-36/-37

## KNEEBOARD



20040-38

## DOBBELTUBE



20040-53

## JETSAM WING TUBE



20040-58

# SUP - SWELL OF SCANDINAVIA

Nye lekre brett!  
Swell of  
Scandinavia



## SUP 10.8

**NYHET!**

Et perfekt allroundbrett som kan brukes til alle typer padling, både raske padleturer, padling i bølger og fitness/yogaøvelser.

Passer bra for hele familien. Det store volumet gjør det mulig å ta med bagasje eller barn på brettet.

- Lengde 325 cm
- Maks lastekap. 145 kg
- Anbefalt brukervekt opptil 110 kg.



20602-12

## SUP 10.0

Et perfekt allroundbrett for nybegynnere. Det tilbyr bra balanse, god glid og god manøverbarhet.

**NYHET!**



- Lengde 300 cm
- Maks lastekap. 100 kg
- Anbefalt brukervekt opptil 80 kg

20602-10

## SUP 10.4

Et lettpadlet brett med bra allroundegenskaper. God glid på flatt vann og samtidig god nok stabilitet til å klare bølger og strømmende vann.

**NYHET!**



- Lengde 300 cm
- Maks lastekap. 130 kg
- Anbefalt brukervekt opptil 95 kg

20602-11

## SUP 12.2

Dette brettet har fokus på maksimal glid og kursstabilitet i kombinasjon med stor bæreevne. Brettets spisse front gjør at det er raskt og retningsstabil.

**NYHET!**



- Lengde 370 cm
- Maks lastekap. 160 kg
- Anbefalt brukervekt opptil 120 kg

20602-13

# OPPBLÅSBARE VESTER

## 70C OPPLÅSBAR

- United Moulders/150N
- Hurtigspenne
- Størrelse: voksen 40 - 150 kg

**NYHET!**

Vesten er utstyrt med behagelig meshfór i nakkepartiet og magebelte med solid hurtigspenne i kompositt.



15507-60/-61

## 70C GASSPATRON

- 33 grams patron
- Med sikkerhetsstifter



15504-60

## UNITED MOULDERS UTLØSER

- For å iverata sikkerheten anbefales det å skifte denne årlig.



15504-61

## 70C BOBBIN HALKEY ROBERTS

- For Halkey Roberts utløser



15504-62

## 70C SKRITTSTROPP

- For redningsvest
- Med hurtigspenne



15504-63

## 70C SERVICESETT

- Gasspatron og utløser
- 33 grams patron
- For alle vester med United Moulders utløser



15507-14

# GUMMIBÅT OG RIB

Leveres med bærebag, tofte, pumpe og årer

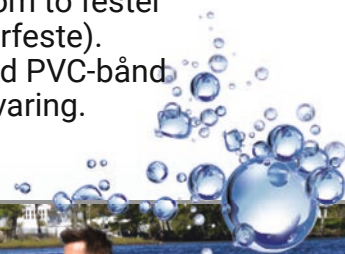


## MTM GUMMIBÅT 280

- Lastekapasitet 500 kg
  - 3 luftkamre
  - Godkjent t.o.m. 9,9 hk
  - Finèrdørk
- Antall personer: 3 voksne + 1 barn

20502-55

Båten har rustfrie sleperinger på hver side foran samt en i front. Tofte kan flyttes mellom to fester (i midten av båten eller bak ved motorfeste). Dørkplatene er hengslet sammen med PVC-bånd og foldes enkelt sammen ved oppbevaring.



## MTM 270 RIB

- 3 luftkamre
- Lastekapasitet 510 kg
- Godkjent t.o.m 10 hk

20502-95



## MTM 310 RIB

- Dobbelt skrog
- PVC-duk
- Godkjent t.o.m 15 hk

20502-96

# TILBEHØR TIL GUMMIBÅT MED PVC-DUK

## RIB/GUMMIBÅT KIT FOR VEDLIKEHOLD



Alt du trenger til rengjøring og polering av RIB, gummiåter og tuber, pakket i en gjennomsiktig PVC pose. Kan brukes på både PVC og hypalon/neoprene.



### Pakken inneholder:

- 2 flasker rensmiddel
- 1 flaske Boat Finish
- 1 flaske silikonfri polish
- 2 polærkluter
- 1 svamp
- 1 par engangshansker

20501-75

## BÅTVASK



20501-14

## POLISH



20501-15

## FLYTENDE VANNBASERT LATEXMALING

Til reparasjon av gummiåter, strandleker og lignende som er laget av PVC eller hypalon.



20501-16

## LIM TIL PVC GUMMIBÅTER

Fester mot PVC gummiåter som for eksempel Zodiac/Bombard/Arimar/Quicksilver/MTM gummiåter og RIB'er.



20501-11

## SNAP DAVIT MED PVC-PUTER



Snap Daviter gir deg muligheten til å feste gummiåten på badeplattformen.

En populær og enkel løsning.

20501-90

## GUMMIPUTE PVC FOR SNAPDAVIT



- Leveres som stk, uten bøyler og splint

20501-01-2



## SEAC SUB - FRIDYKKERUTSTYR



### DYKKERMASKE ELBA VOKSEN & JUNIOR

- Allergivennlig silikon
- Herdet glass
- Hurtigjustering av nakkestropp



20526-00/-12

### DYKKERMASKE EXTREME

- 3 mm herdet glass
- Silikonskjørt
- Ramme av polykarbonat



20526-80/-82

## SNORKEL

### TRIBE JUNIOR

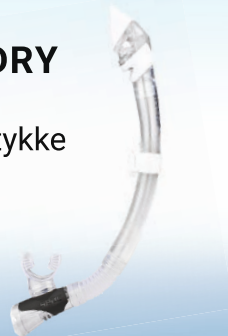
- Lavt indre volum
- Egnet for barn og junior
- Silikon



20526-26

### FAST TECH DRY

- Silikonmunnstykke
- Vannstopp



20526-20

### FAST TECH

- Munnstykke av silikon
- Med ventil



20526-21/-22

### SVØMMEFØTTER ALA

- Komfortabel fotlomme
- God fremdrift
- Perfekt for snorkling



20527-00 til 17



### BADESKO

- Neopren
- Forsterket gummisåle



20528-00 til 18

## TEAK BORDPLATER

All teak kommer fra statlig kontrollerte teakplantasjer på Java i Indonesia.



- Sorte nater mellom teakstavene
- Kompassrose i senter av bordplaten



### TEAK NAUTIC STAR



14170-30/-31/47

37 x 60 cm  
51 x 75 cm  
60 x 90 cm

### TEAK NAUTIC STAR ELLIPSE



14170-45/54

50x 70 cm  
58x 93 cm

### TEAK NAUTIC STAR ÅTTEKANTET



14170-48 Diameter: 55 cm

### TEAK NAUTIC STAR RUND



14170-49 Diameter: 65 cm

### TEAK NAUTIC STAR SLIDE

- Uttrekkbar
- Slingrekant
- Epoxyinnbakt plywoodkjerne
- Bredden sammenslått: 34 cm

14170-55 58x 80 cm



# JOTUN MARINE

## JOTUN NONSTOP II 10 LITER PROFF

- Grå og hvit
- Egnet for aluminium
- Effektiv groebeskyttelse



- Mørk blå og sort
- Ikke egnet for aluminium
- Effektiv groebeskyttelse

1210-06/-07

1210-08/-09

## JOTUN MARINE POLISH

- Dyp rens
- Høy glans
- 1 liter PROFF



1210-12

## JOTUN MARINE RUBBING PRO

- Uten slipemiddel
- Svært effektiv
- Kjemisk rensende
- 1 liter PROFF



1210-13

## JOTUN MARINE SHINY

- Vokspolish
- Vasker, polerer og beskytter
- 1 liter PROFF



1210-14

## JOTUN MARINE BÅTVASK

- Alkalisk
- Biologisk nedbrytbar
- Drøy
- 25 liter PROFF



1210-17

## JOTUN MARINE HARD WAX

- Langvarig beskyttelse
- 1 liter PROFF



1210-16

## JOTUN MARINE WATERLINE CLEANER

- Med saltsyre
- Svært effektiv
- Klar til bruk
- 25 liter PROFF



1210-18



# JOTUN PRIMER & BUNNSTOFF

## JOTUN NONSTOP

- Effektivt selvpolerende bunnstoff
- For motor- og seilbåter
- Klare farger



1201-01 til 06/ 1201-19 til 24

## JOTUN NONSTOP SUPREME

- Varer opp til 2 sesonger
- For alle båttyper
- Enkel påføring



1201-07 til 18

## JOTUN MARE NOSTRUM

- Selvpolerende
- Forebygger begroing
- 0,75 liters bokser



1208-00 til 03

## JOTUN WATERSHIELD

- Spesialutviklet hardt bunnstoff for ferskvann
- Holder inntil to sesonger



1209-06 til -09

## JOTUN RACING

- Gir en glatt overflate
- Kritter ikke
- For hastigheter over 40 knop

1203-01/-02 1203-11 til 13



## JOTUN ANTIPEST GRÅ A+B

- Epoksyprimer
- Forebygger plastpest
- Korrosjonshemmende effekt

1221-20/-22/-23



# JOTUN BÅTPLEIE

## VASKEMIDDEL FOR TEKSTILER

- Kalesjer
- Persiener
- Puter
- Plastvinduer



1209-03

## MARINE BÅTVASK

- Effektiv vask
- Bilogisk nedbrytbar
- Fjerner fett, salt og skitt



1209-00

## VANNLINJERENS

Fjerner gulning av gelcoat, skjell, rur og alger



1209-05

## IMPREGNERING

Gir en meget god vanntett og smuss avvisende overflate



1209-04

## VOKSPOLISH

- Rens og beskyttelse i ett



1264-03

## FLYTENDE HARDVOKS

- Dyp glans
- Langvarig beskyttelse



1264-11

## MARINE RUBBING

- Fjerner oksidering
- Fornyer glans



1264-12

## MARINE POLISH

- Effektiv rens
- Høy glans



1264-13



## TEAKRENS

- Enkel påføring
- Gjenoppretter farge



1264-15

## IMPREGNERINGSOLJE FOR TREVERK

- Førsteklasses båtölje
- Gode penetrerende egenskaper



1241-01

## HARDLAKK FOR TREVERK

- Høy glans
- God slitestyrke
- Gylden og varm



1443-02

## TEAK BESKYTTER

- God inntrengningsevne
- Hindrer uttørking



1264-17

## BÅTLAKK FOR TREBÅTER

- Klar båtakk
- Slitesterk
- Elastisk



1241-02

# INTERNATIONAL BUNNSTOFF OG BÅTPLEIE

## EPOXYPRIMER VC-TAR2

- Lettarbeidet
- Hurtigtørkende
- Selvtjevne



Beskyttelse mot plastpest i gelcoat, men er også en god korrosjonshindrende primer for stål, aluminium og bly.

1421-00

## VC-17M EKSTRA

- Teflonbasert
- Tynnfilm
- Tørker på 30 minutter



Stoffing og sjøsetting kan skje samme dag!  
For regattaseilere og hurtiggående båter.

1422-03

## INTERNATIONAL TOPLAC

- For plast/tre/stål/aluminium
- 1-komponent



1422-32-33-29-42-43-50

Toplac er en serie med svært anerkjente høytstående farger som har blitt beundret på seilbåter og båter av alle størrelser i flere tiår. Med en dyp farge som holder glansen over tid er Toplac den pålitelige løsningen når det er behov for toppstrøk av høy kvalitet.

Snow White YKA000	Mediterranean White YKA184	White YKA805
Ivory YKA187	Platinum YKA101	Atlantio Grey YKF684
Cream YKA027	Yellow YKS101	Rescue Orange YKA205
Fire Red YKA004	Rochelle Red YKS289	Rustio Red YKA201
Bounty YKJ282	Norfolk Green YKA241	Woodward Green YKA198
Donegal Green YKT641	Squall Blue YKA233	Bondi Blue YKA988
Lauderdale Blue YKS880	Sapphire Blue YKB330	Danube Blue YKE938
Oxford Blue YKC888	Mauritius Blue YKF981	Jet Black YKY988

## PERFECTION PLATINUM

- For plast/stål/aluminium
- Høy glans og lang levetid
- 2-komponent



YHA183 Platinum	YHA184 Mediterranean White	YHA192 Off white	YHA216 Royal Blue
YHB000 Snow White	YHB663 Jade Mist Green	YHE294 Chilli Red	YHF991 Mauritius Blue
YHK990 Flag Blue	YHS056 Fighting Lady	YHS070 Cream	YHS299 Rochelle Red
YHS936 Lauderdale Blue	YHY999 Jet Black		

1422-52 - 65

# MagicEzy - ENKEL REPARASJON AV SMÅSKADER



MagicEzy 9 Second Chip Fix er en "klar-til-bruk" farget sparkel perfekt for reparasjon av små sår, hakk og skrap på gelcoat, keramikk, glassfiber og stein.

Den innehar nanoteknologi som sikrer optimal styrke og vedheft.

Egnet for mange applikasjoner som til båt, vannjet, campingvogn, dusj, badekar, gulvfliser, benkeplater av stein etc. Gir en matt overflate.

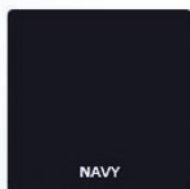
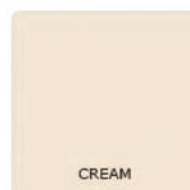
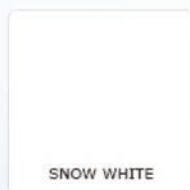
Obs! Dersom du ønsker en glansfull overflate så må du påføre et tynt topplag med MagicEzy Hairline Fix.

## FARGET GELCOATSPARKEL - CHIP FIX

- Ferdigblandet og enkel i bruk
- Innebygd applikator med nivåskrape
- Fyller og farger - ingen behov for overmaling



1920-19 til 26



## FERDIGBLANDET GELCOATSPARKEL - HAIRLINE FIX

- Ferdigblandet og enkel i bruk
- Innebygd applikator med nivåskrape
- For små sår og skraper



1920-28 til 34



Ferdigblandet gelcoatsparkel for enkel og langvarig reparasjon av skrap, riper og hårtynne sprekker i gelcoat, keramikk, glassfiber og stein.

Den innehar nanoteknologi som sikrer optimal styrke og vedheft. Trenger dypt inn i selv de tynneste sprekker.

# PREMIUM BÅTPLEIEPRODUKTER

## TEAKRENS Step 1



1101-39

## TEAKGLANSMIDDEL Step 2



1101-40

- Step 3

## TEAKFORSEGLER



1101-12

529,-

## GOLDEN TEAK OIL



1101-48

### Star Brites 3-steps system for behandling av teak:

Step 1: **TEAKRENS** - renser i dybden

Step 2: **TEAKGLANSMIDDEL** - gjenoppretter struktur og farge

Step 3: **TEAKFORSEGLER** eller **GOLDEN TEAK OIL** - oljer og forseglar.



## TEAKRENSER & GLANSMIDDEL

- Renser og lysner teak
- Tidsbesparende
- Miljøvennlig



1101-76

## STREKFJERNER

- Fjerner raskt og enkelt svarte striper



1101-09

## BUNNRENSMIDDEL

- Rask og effektiv
- Miljøvennlig og nedbrytbar
- Ypperlig også til RIB



1101-37

## RENSEMIDDEL FOR RIB

- Renser og polerer
- Gjenoppretter farge
- For PVC/Hypalon/Neopren



1101-07

## MUGG- OG JORDSLAGSFJERNER

- Mot mugg og jordslag
- Enkel i bruk
- Skader ikke sømmer og tråder



1101-13

## RENGJØRINGSMIDDEL FOR DEKK

- Løfter skitt ut av porer
- Etterlater en beskyttende hinne
- Blir ikke glatt



1101-45



# PREMIUM BÅTPLEIEPRODUKTER

## RENSEMIDDEL & POLERING

### FOR KALESJEVINDU OG KLAR PLAST

- Steg 1



1101-84

- Steg 2



1101-85

## IMPREGNERING MED TEFLON



- Brukes på kalesjer, seil, klær, telt, parasoller etc.

1101-68

## CITRUS RENS OG AVFETTING



- Fjerner skitt, flekker, fett, olje
- Fjerner limrester fra klistremerker og tape



1101-82

## RENSEMIDDEL

- For skai, vinyl og imitert skinn



1101-33

## VINYL SHAMPOO



1101-83

## DIESEL- OG BENSIN- TILSETNING



1101-56/-71

1101-70

## RUSTFLEKK- FJERNER



- Fjerner rustflekker og avleiringer.
- Kan brukes på glassfiber, metall og malte overflater

1101-69

## MOTOR- KONSERVERING



- Beskytter motoren
- Hindrer rust

1101-15

## GIFTFRI FROSTVÆSKE



1101-72 -9°C



1101-74 -50°C

## MAGNETISKE GLASS I KRYSTALL

Flotte glass med integrert magnet i bunnen og tilhørende bordbrikker med magnet. Brikkene er selvklebende, hefter til de fleste overflater og kan enkelt fjernes og flyttes på. Etterlater ingen limrester.



**NYHET!**



- Magnet i bunn
- Holder glasset stabilt
- Perfekt for båt



### KRYSTALSETT 2 GLASS OG 2 PADS



VIN

5360-01



CHAMPAGNE

5360-02



ØL

5360-03



DRINK

5360-04



WHISKY

5360-05

# MAGNETISKE GLASS MED BRIKKER

## PLASTGLASS - SETT 2 GLASS OG 2 PADS



Magnetbasen til et silwy glass hefter til glassbrikken med nøyaktig balansert kraft. Brikkene har et metallag som glassets magnet hefter til og på den måten holdes glasset stabilt på plass, også i bølger og kraftige krengetninger.



**NYHET!**



## LOKK TIL DRIKKEGLASS



5360-08



Glassbrikkene fester til alle underlag og kan enkelt fjernes igjen.



## STRIPE FOR MAGNETGLASS



5360-11

## MATTE FOR MAGNET GLASS



## PADS SETT



- Matten kan klippes til ønsket mål
- Lett å flytte på
- Mål: 40 x 27 x 2 cm

5360-10



**7OC**  
SEVEN OCEANS

**SPX**  
Johnson Pump

**CTEK**  
MAXIMIZING BATTERY PERFORMANCE

**MOB+**  
WIRELESS ENGINE KILL SWITCH

**Robline**  
World Class Yachting Ropes

**MARINCO**

**TRUDESIGN**

**International**

**POLYMARINE**

**KUS**

**SCANSTRUT**

**ORBITRADE**  
ENGINE SPARE PARTS FROM SWEDEN

**CRC**

**ProMariner**

**Star brite**

**SIMARINE**

## Kontaktinformasjon

Norway Marine Supply AS  
Postboks 777 Stoa  
4808 Arendal

**Per Skorge**  
Salgssjef- og teknisk sjef

**Frode Olsen**  
Salg

**Selmar Suvatne**  
Salg



Mob: 95 21 33 55  
per.skorge@nmsproff.no



Mob: 95 06 82 50  
frode.olsen@nmsproff.no



Mob: 91 37 74 45  
selmar.suvatne@nmsproff.no

**NMS**  
NORWAY MARINE SUPPLY

www.nmsproff.no salg@nmsproff.no

37 00 03 50