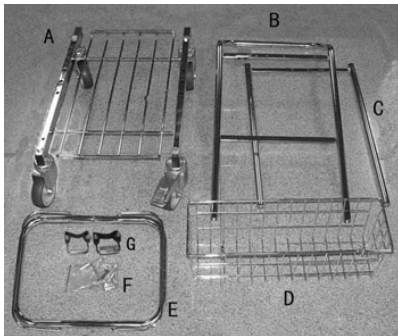


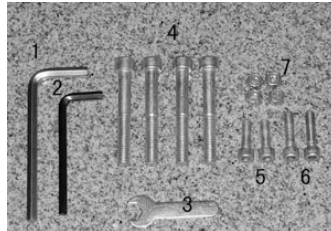
Monteringsanvisning for Viking Kompakt 50328

Slik gjør du...



Dette ligger i esken:

- A: Understell
- B: Styre
- C: Sekkeramme
- D: Trådkurv x 2
- E: Sekkeholder 125 L
- F: Skruapakke
- G: Redskapsholder x 2



Dette ligger i skruepakken:

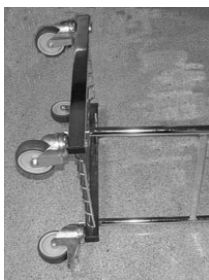
- 1: Umbraco-nøkkel for understell
- 2: Umbraco-nøkkel for trådkurv
- 3: Flatnøkkel
- 4: 4 st M8x60
- 5: 2 st M6x20
- 6: 2 st M6x25
- 7: 4 st Låsemuttere

Takk for at du valgte Viking Kompakt renholdsvogn.

Renholdsvognen er enkel å montere med medfølgende verktøy og skruer.

Det er enklest å legge vognen på siden når du monterer styre og sekkeramme. Se beskrivende bilder.

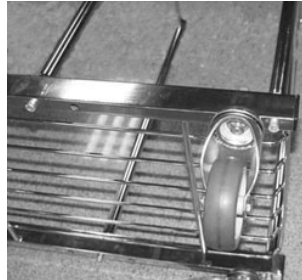
Merk også sekkeinstruksjonen som følger på denne brosjyres bakside.



Sett skruen (4) i understellet (A) og skru den fast i styret (B) med umbraco-nøkkelen (1). Gjør likt på begge sider.



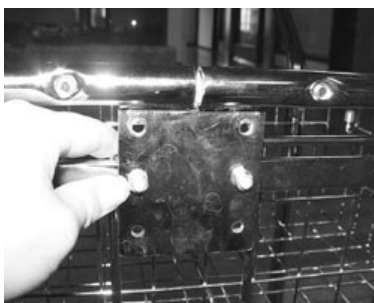
Sett skruen (4) i understellet (A) og skru den fast i sekkerammen (C) med umbraco-nøkkelen (1). Gjør likt på begge sider.



Monter sekkerammen (C) i det midterste hullet på understellet (A).



Hold trådkurven (D) og sett i 2 skruer (5) i styret (B) og 2 skruer (6) i sekkerammen (C). Skru på mutterne (7) på skruene ved styret (B).



Tre sekkeholderen (E) på skruene (6) som går igjennom sekkerammen (C) og skru på mutterne (7).



Skru på plass redskapsholder (G) på begge sider.



Slik skal sluttresultatet se ut.

Slik monterer du søppelsekken.

For å få rett funksjon må sekken settes fast på riktig vis. Følg steg-for-steg beskrivelsen under.



1. Slå opp bøyene og tre inn sekken fra undersiden mellom bøyene.



2. Brett sekken over den ene bøylen først...



3. ... og dernest den andre.



4. Fell ned bøyene. De skal svikte litt. Når avfallet tynger sekken, låses bøyene hardere.

For ytterligere veiledning, kontakt din forhandler eller:

Viking Cimex leverer et bredt sortiment av ulike typer renholdsvogner, tilbehør og utstyr. Kontakt vår kundeservice på tlf. + 47 22 79 35 45 for mer informasjon.

Viking Cimex AS
Prof. Birkelands vei 24 A-1
N-1081 Oslo

www.skovly.no/viking.htm