



Coriandoli

vitrogres

Il programma in vitrogres di STON,
nuova materia dal sapore vintage per infiniti progetti

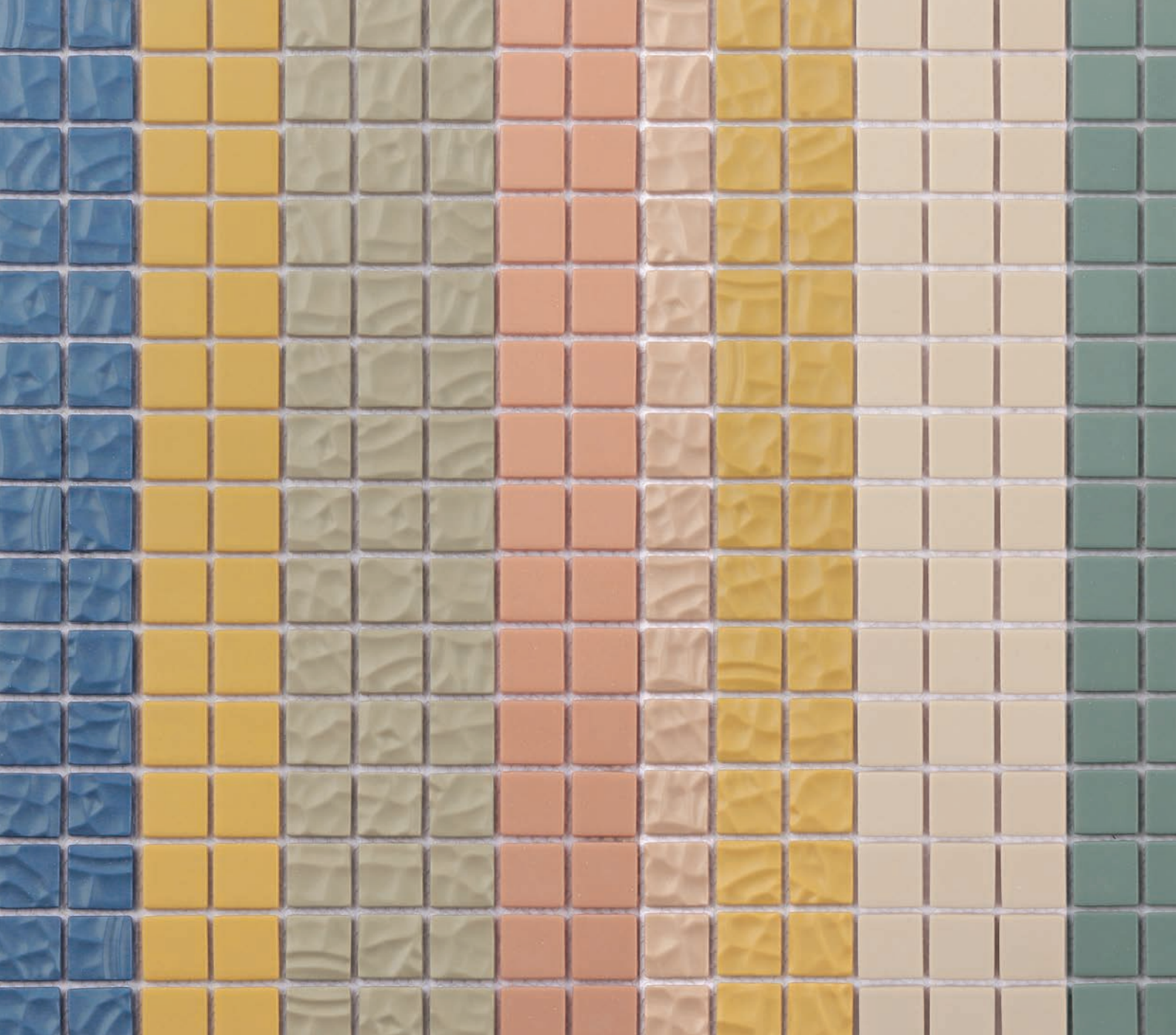
*STON's vitrogres program,
new material with a vintage taste for infinite projects.*

Coriandoli



Dalla costante ricerca di STON su materiali ed effetti, nasce questa nuova materia capace di riprodurre visivamente e tattilmente l'effetto dei tradizionali mosaici in gres che da molto decenni adornano e proteggono le superfici esterne ed interne di numerosi palazzi nelle nostre città.

Attraverso un innovativo processo di trasformazione, il **vetro riciclato** assume una nuova compattezza satinata e definita, con spigoli decisi che ricordano le tradizionali tessere in gres. Questo nuovo "vitrogres", coniuga **elevatissime proprietà meccaniche** ad una totale **inassorbienza** e può quindi essere utilizzato sia a parete che a pavimento, sia in ambienti interni che esterni.



From STON's constant research into materials and effects, this new material is born, capable of visually and tactfully reproducing the effect of traditional stoneware mosaics that have adorned and protected the external and internal surfaces of numerous buildings in our towns for decades.

*Through an innovative transformation process, the **recycled glass** takes on a new satin and defined compactness, with sharp edges reminiscent of traditional stoneware tiles. This new "vitrogres" combines **very high mechanical properties** with total non-absorbency and can therefore be used both on the wall and on the floor, both indoors and outdoors.*





Coriandoli

è decorativo
is decorative

L'ampia disponibilità di formati e colori rende questo materiale ideale per la **personalizzazione**.

Il nostro ufficio stile sta sviluppando una serie di pattern accattivanti che ognuno può personalizzare con i propri colori preferiti. Accanto a questi decori ne possono essere inventati molti altri, senza nessun limite alla fantasia di architetti, designer e progettisti.

The wide availability of shapes and colors makes this material the ultimate solution for customization.

Our style department is developing a series of captivating patterns that everyone can customize with their favorite colors. Alongside these decorations, many others can be created, without any limit to the imagination of architects, designers and planners.



A photograph of a window with a metal grille and a green mosaic wall. The window has a white frame and a metal grille with a repeating pattern of vertical bars and circular motifs. The wall to the right of the window is covered in a green mosaic of small, square tiles. The text 'Coriandoli' is overlaid on the image in a large, white, serif font.

Coriandoli

è tecnico
is technical

Per soddisfare esigenze sempre più ampie, abbiamo messo a punto, oltre all'effetto **liscio** di serie, anche una versione **strutturata** recuperata dalle tradizionali facciate tipiche dell'architettura modernista ed una soluzione **antiscivolo** per garantire il massimo della sicurezza anche in presenza di umidità.

L'elevata flessibilità produttiva, ci consente anche di sviluppare colori e miscele personalizzate ed essere così in grado di fornire prodotti "custom" indispensabili in interventi di riqualificazione sottoposti a vincoli artistici.

*To meet ever wider needs, in addition to the standard **smooth** effect, we have also developed a **textured** version recovered from the traditional facades typical of modernist architecture and an **anti-slip** solution to ensure maximum safety even in wet areas.*

The high production flexibility also allows us to develop personalized colors and blends and thus be able to provide "custom" products that are essential in redevelopment interventions subordinated to artistic heritage protection restrictions.

Coriandoli

è decorativo e tecnico
is decorative and technical



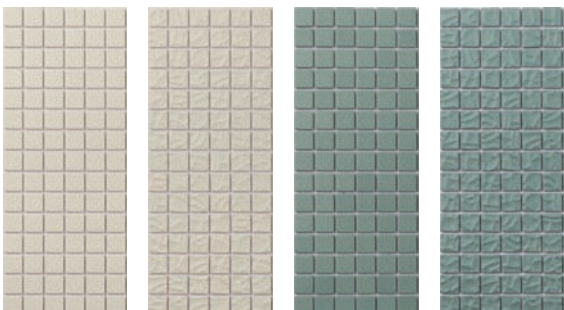
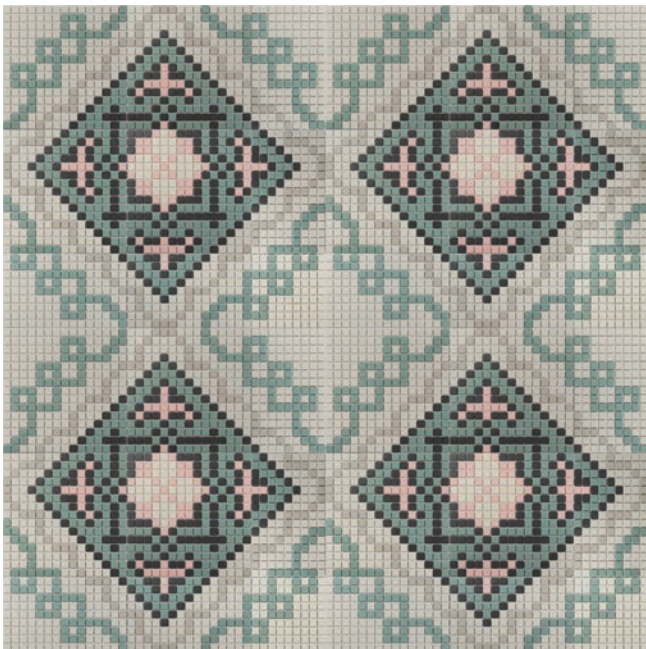


Coriandoli

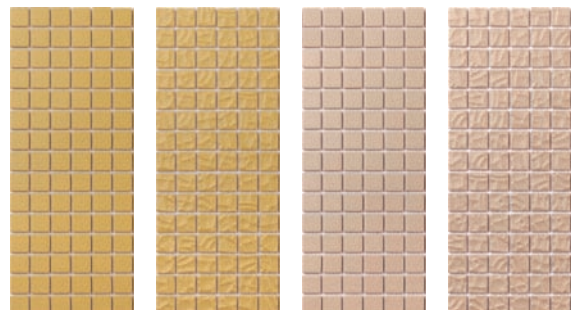
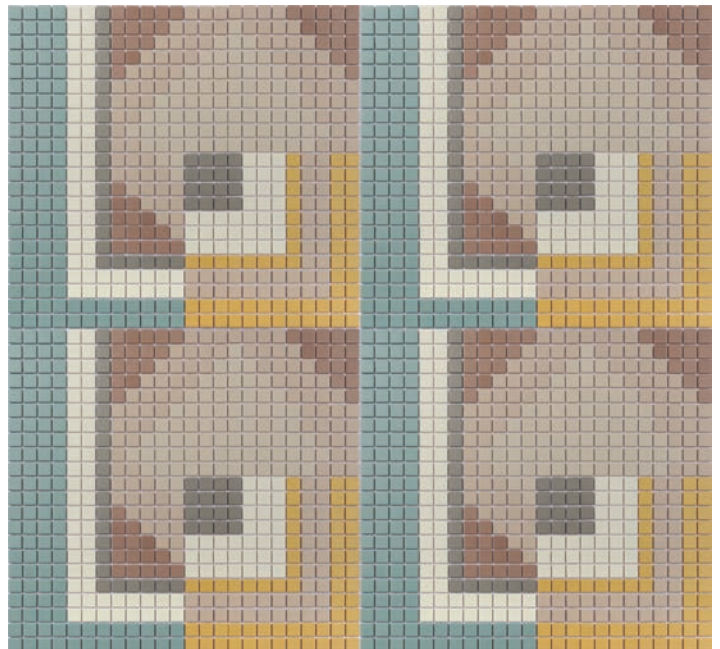
è decorativo, tecnico e sostenibile: **98% vetro riciclato**

is decorative, technical and sustainable: 98% recycled glass

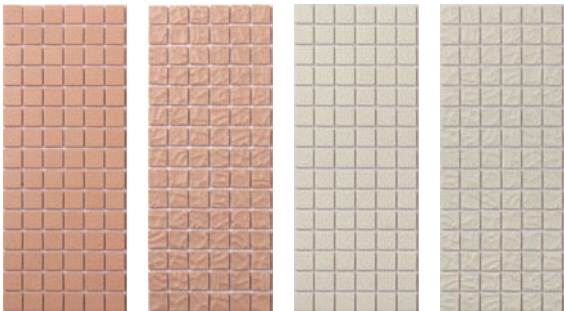
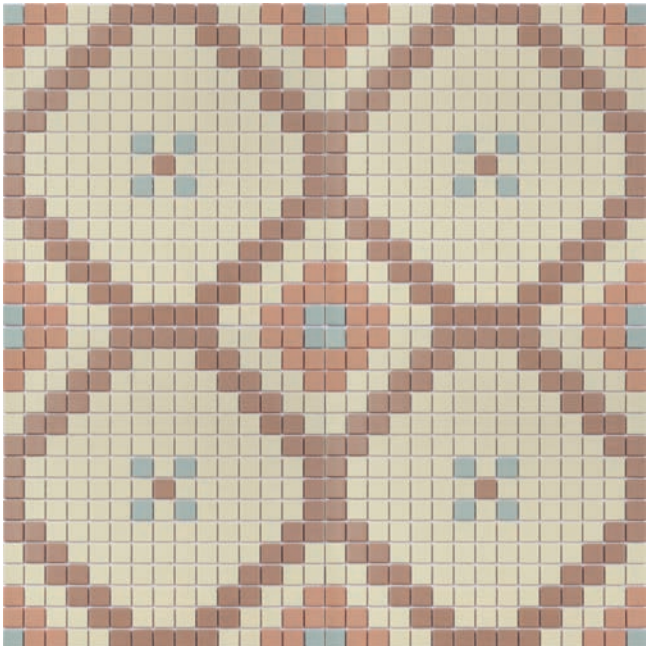
Pattern Boston



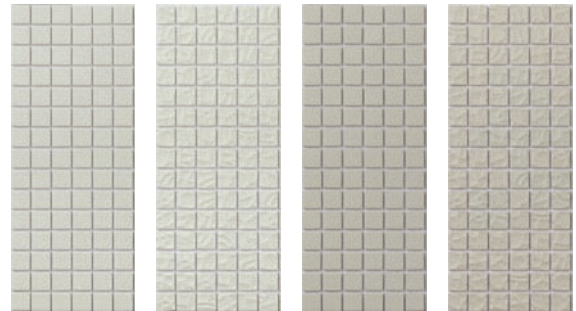
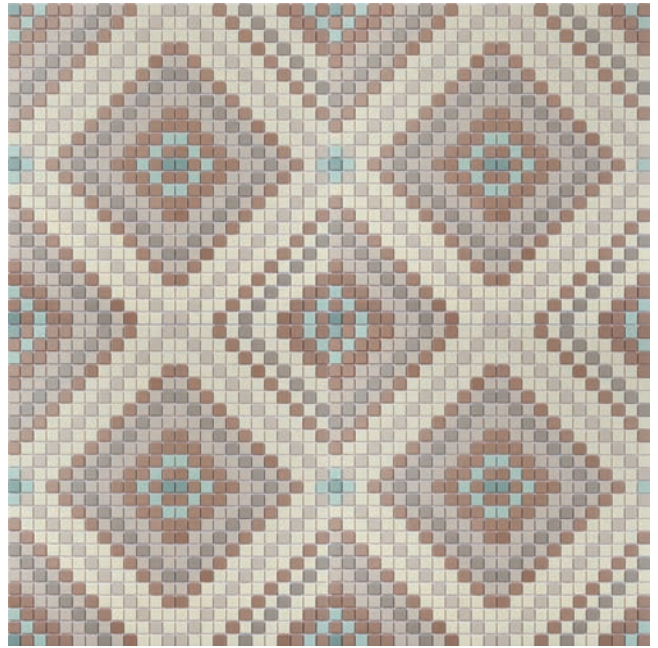
Pattern New York



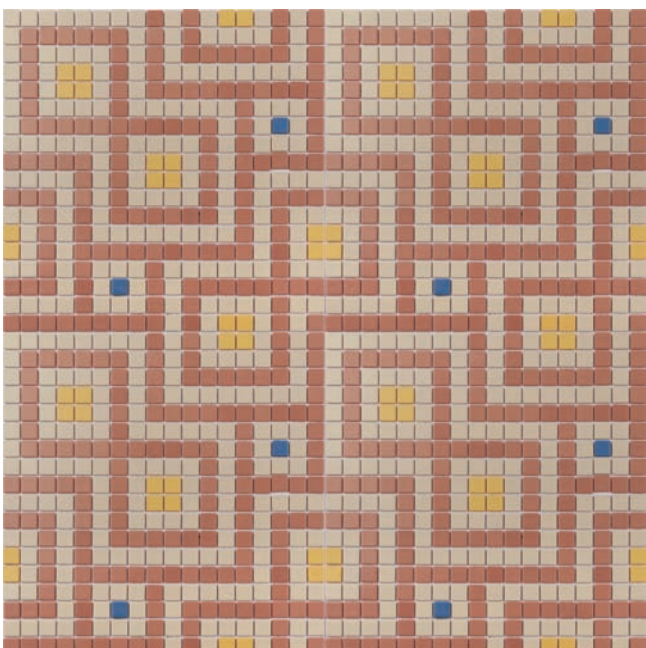
Pattern Philadelphia



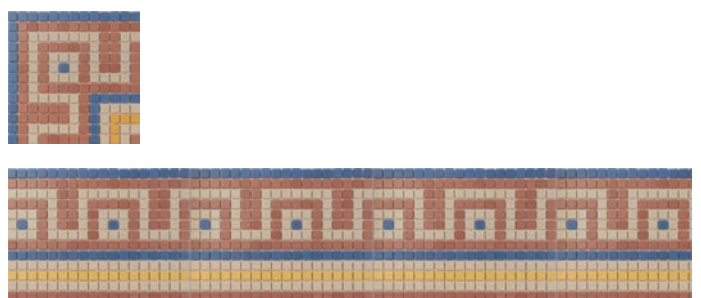
Pattern Baltimora



Pattern Detroit

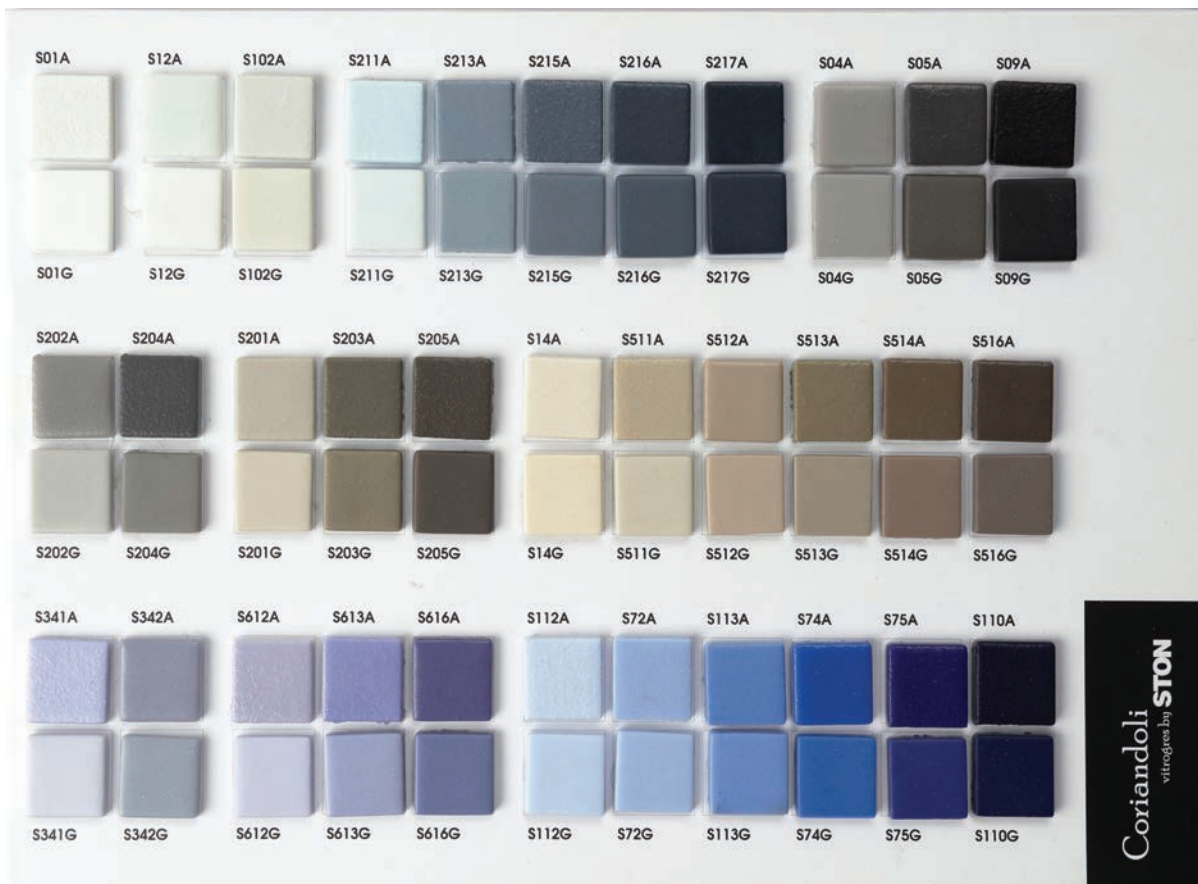


Border Detroit

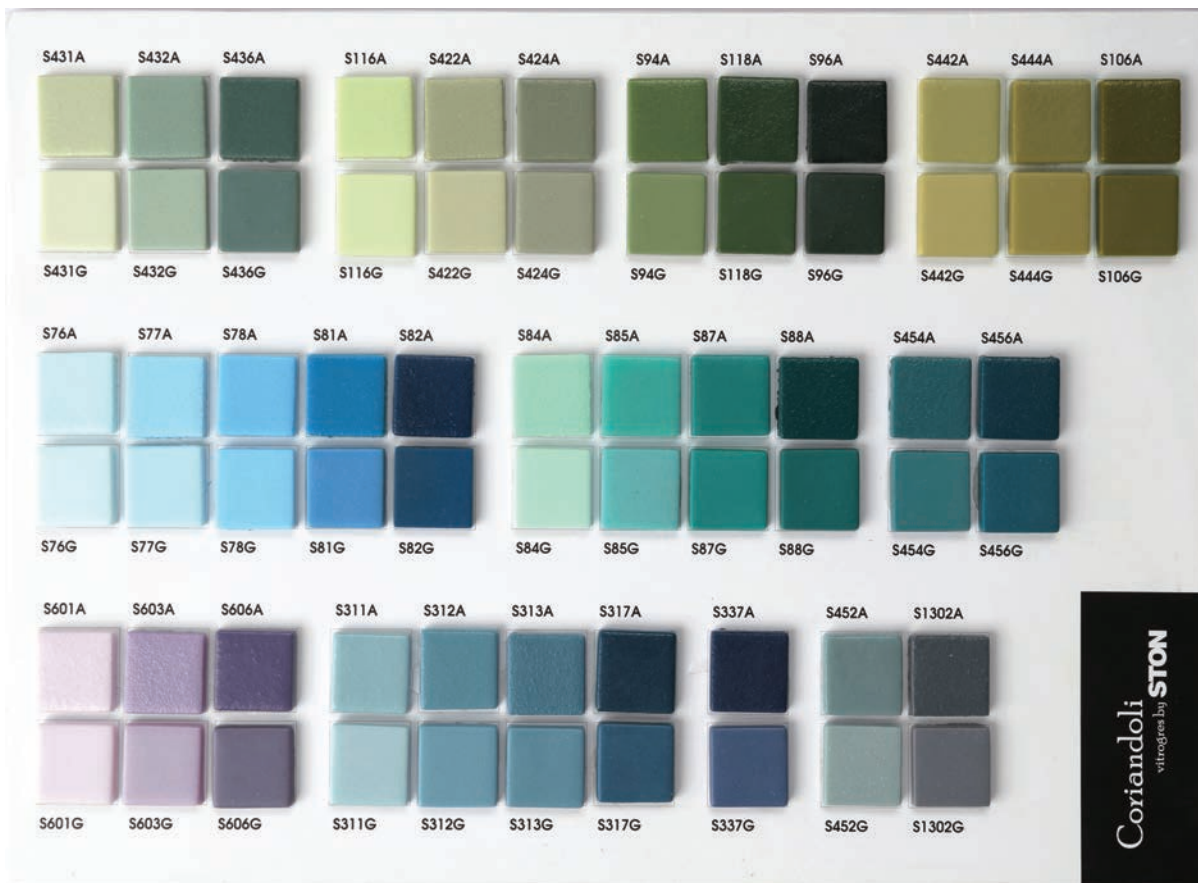


La cartella colori

The color palette



Coriandoli
 vitrogres by **STON**



Coriandoli
 vitrogres by **STON**

La cartella colori

The color palette



Coriandoli
 vitregres by STON



Coriandoli
 vitregres by STON

I formati

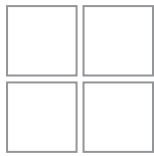
The shapes

Altri formati valutabili su richiesta.

Other shapes upon request.



Square12
12x12x6



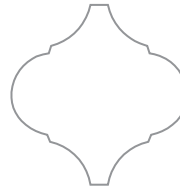
Square20
20x20x6



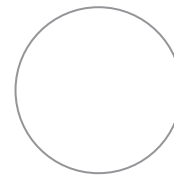
Square25
25x25x6



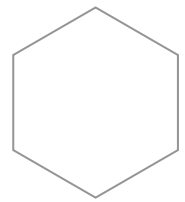
Square48
48x48x6



Arabesque
51x53x6



Penny48
DIA48x6



Hex48
HEX48x6



Rec1548
15x48x6



Los48
48/38x20x6



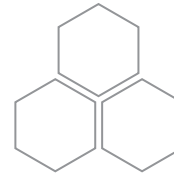
Rec2348
23x48x6



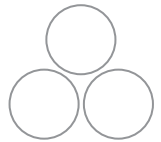
Fan
48x42x6



LoHex3548
35x48x6



Hex23
HEX23x6



Penny20
DIA20x6

Le proprietà tecniche

The technical properties

Mosaico	CORIANDOLI
contenuto di piombo lead release présence de plomb Bleigehalt	assente n.d. absent nicht vorhanden
contenuto di cadmio cadmium release présence de cadmium Cadmiumgehalt	assente n.d. absent nicht vorhanden
ISO 10545-3 assorbimento d'acqua water absorption absorption d'eau Wasseraufnahme	0,04% 0,04% 0,04% 0,04%
ISO 10545-13 resistenza agli agenti chimici (uso domestico e additivi per piscina) chemical resistance (domestic use and swimming pool chemicals) résistance à l'attaque chimique (usage domestique et additifs pour piscine) Säure- und Laugenbeständigkeit (gebrauch im Wohnbereich und Chemikalien für Schwimmbad)	resistente resistant résistant beständig
ISO 10545-9 resistenza agli sbalzi termici resistance to thermal shock résistance aux chocs thermiques Temperaturwechselbeständigkeit	resistente resistant résistant beständig
DIN 51094 resistenza dei colori alla luce colours' resistance to fading résistance des couleurs à la lumière Farbbeständigkeit	resistente resistant résistant beständig
ISO 10545-12 resistenza al gelo frost resistance résistance au gel Frostbeständigkeit	resistente resistant résistant beständig
BS 7676-2 Pendulum resistenza allo scivolamento* slip resistance* résistance au glissement* Rutschhemmung*	asciutto: 62 - bagnato: 55 dry: 62 - wet: 55 sec: 62 - mouillé: 55 trocken: 62 - naß: 55

* versione anti-scivolo

* anti-slip version

* version antidérapante

* rutschhemmende Version



Arte musiva futurista realizzata con mosaico in gres prodotto da Ceramica Vaccari presso il Palazzo delle Poste di La Spezia.

Opera d'arte del 1933, autori Fillia e Prampolini, tema *Le Comunicazioni* [terrestri, marittime ed aeree].

foto: Moreno Carbone

Futurist mosaic art made with stoneware mosaic produced by Ceramica Vaccari in the Post Office in La Spezia.

Art work from 1933, authors Fillia and Prampolini, theme [land, sea and air] Communications.

photo: Moreno Carbone



Ston s.r.l.: tutti i diritti riservati.

Ogni riproduzione totale o parziale del presente catalogo, sia di testo che di immagine, è vietata e sarà perseguita a termini di legge.

La riproduzione dei colori è approssimativa.

Stampato su carta riciclata.

Ston s.r.l.: all rights reserved.

Total or partial reproduction of text or illustrations of this catalogue is prohibited and is subject to legal sanctions.

Colour reproduction is approximate.

Printed on recycled paper.



Ceramica & Mosaici

STON[®]

STON srl

Via Bologna, 6

19020 - Follo (SP), Italia

tel: (+39) 0187 632455

fax: (+39) 0187 933504

info@stonitalia.it

www.stonitalia.it