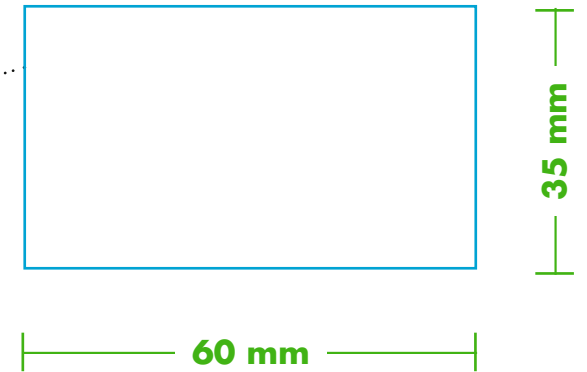
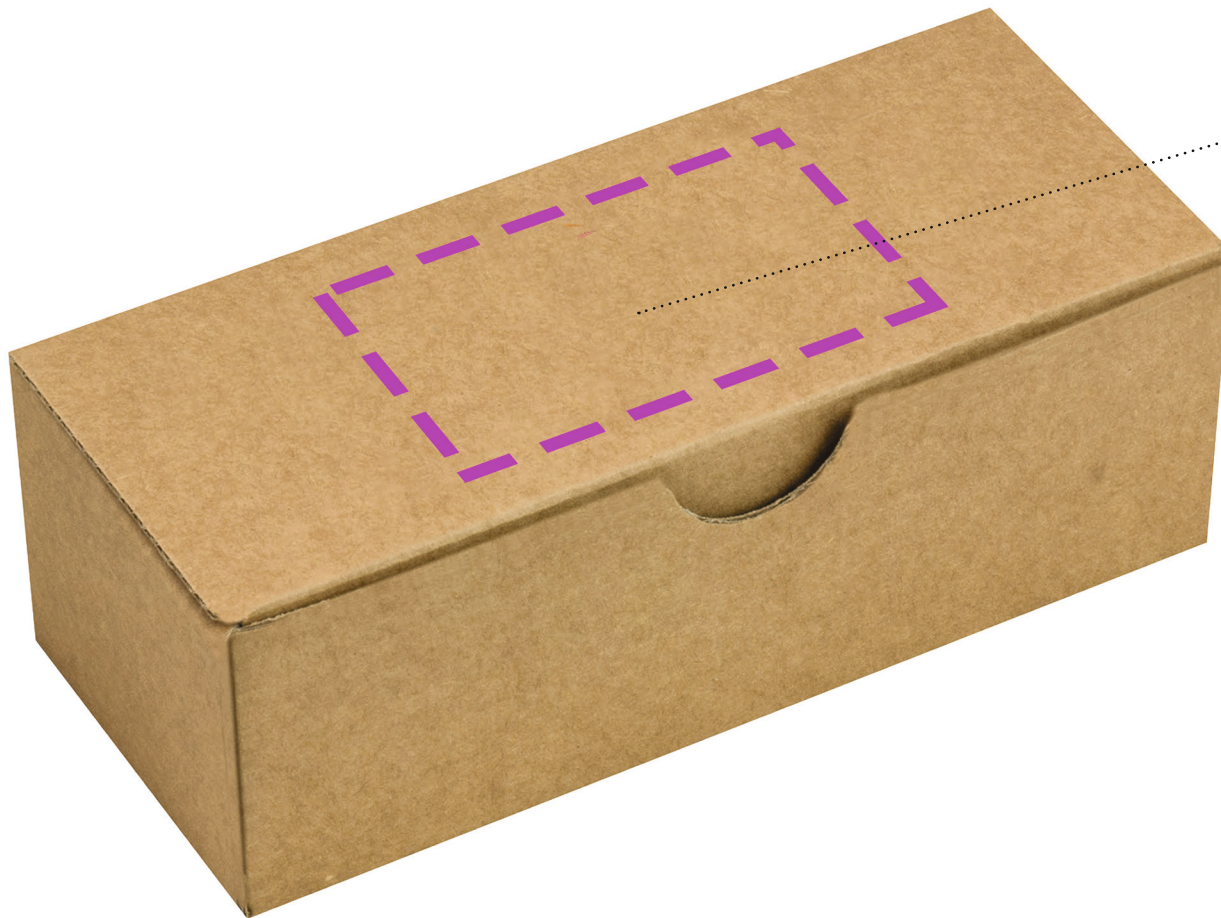


Snackbox S

mit Druck 1c



Wir drucken im 1c-Druck mit Volltonfarben direkt auf die Box. Bitte achten Sie auf die Tauglichkeit Ihres Logos für den 1c-Druck. D.h.: keine Farbverläufe, keine Farbüberlagerungen (z.B. ein roter Kreis auf blauem Quadrat...). Am besten eignen sich einfache Formen sowie Linien oder Konturen.

Druckvorlage: Vektordatei oder druckfertiges PDF