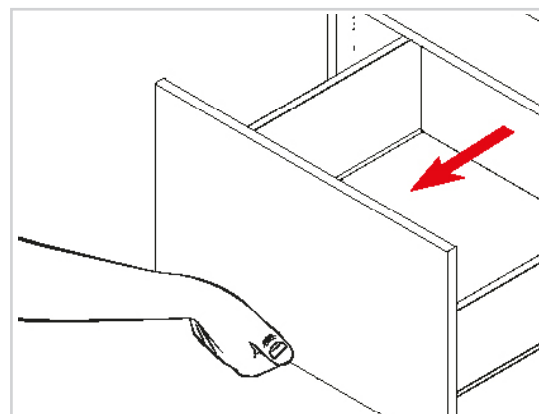


**Pág.  
1-2****Ajuste del cajón para Pro-Series, Infinity y Línea****Pág.  
3-5****Ajuste del cajón para Pro-Series Plus, Infinity Plus, Eternity y Milano****Pág.  
6-7****Ajuste del cajón para Pro-Series Basics**

## PRO -SERIES, INFINITY Y LÍNEA

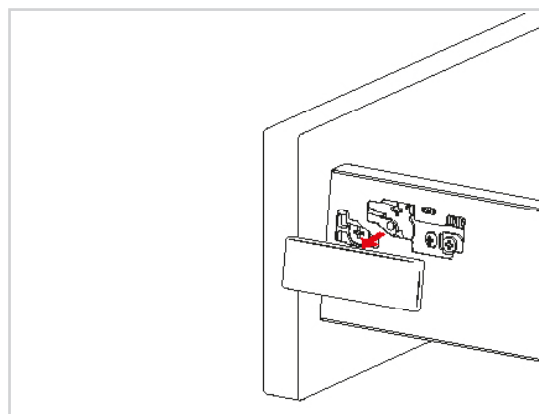
### Colocación del cajón

Para poder ajustar el frontal del cajón, es necesario sacarlo del armario por las guías.



### Retirar la tapa del cajón

Para retirar la tapa del cajón (situada en el lateral del cajón), coloque un destornillador plano en la pequeña ranura situada encima de la «R» de WREN y gírela con cuidado. De este modo, la tapa se desprenderá. Guarde la tapa en un lugar seguro hasta que la vuelva a necesitar.



## Ajustar las bisagras

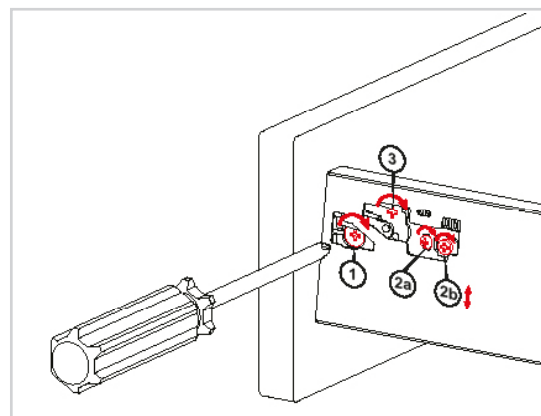
Ajuste las bisagras según sea necesario tal como se muestra en la imagen. Se necesitará un destornillador Phillips.

**Punto 1:** permite ajustar la parte frontal hacia la izquierda y hacia la derecha.

**Punto 2a:** ajustará la parte frontal hacia arriba y hacia abajo.

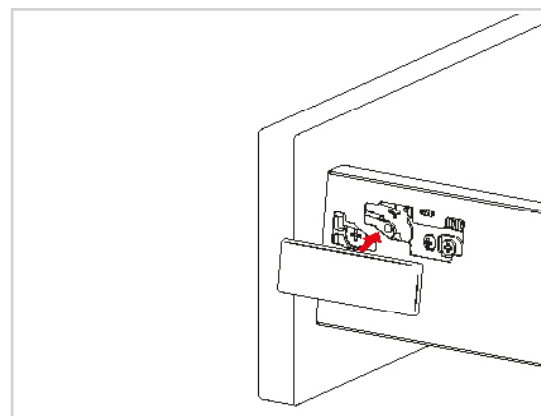
**Punto 2b:** -ajustará la tensión frontal una vez en posición.

**Punto 3:** ajustará la parte frontal liberando el clip de fijación. Atornille mientras aplica presión hacia abajo para liberarlo.



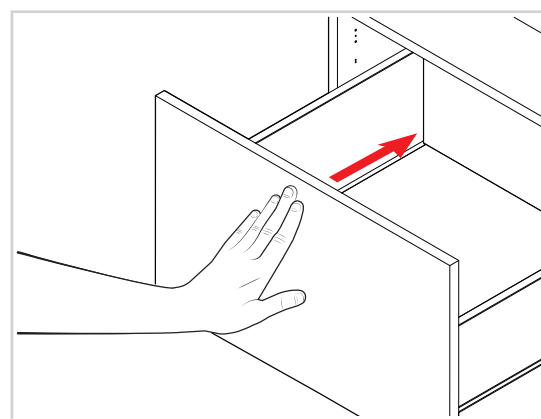
## Volver a colocar la tapa del cajón

Para volver a colocar la tapa del cajón, coloque la tapa sobre el mecanismo, alineando los clips de la tapa con el recorte del lateral del cajón y aplique presión. La tapa encajará en su sitio.



## Vuelva a insertar el cajón

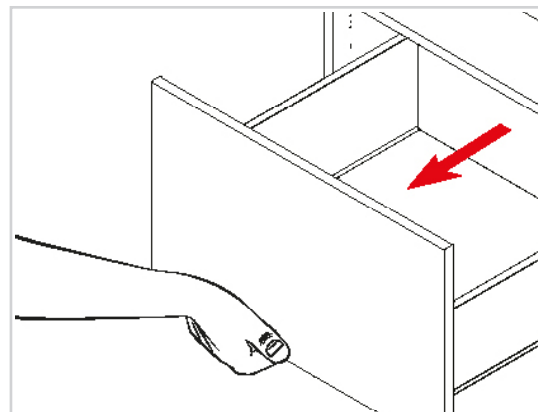
Una vez realizados todos los ajustes necesarios, vuelva a deslizar el cajón dentro del armario. Estos pasos se pueden repetir hasta que todos los cajones estén colocados tal como se desea.



## SERIE PRO-SERIES PLUS, INFINITY PLUS, ETERNITY Y MILANO

### Colocación del cajón

Para poder ajustar el frontal del cajón, es necesario sacarlo del armario por las guías.



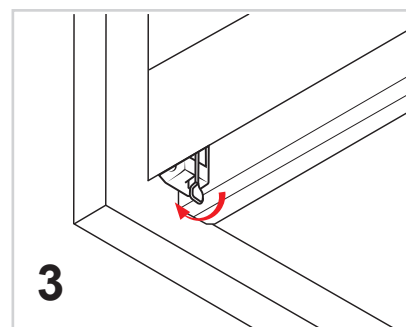
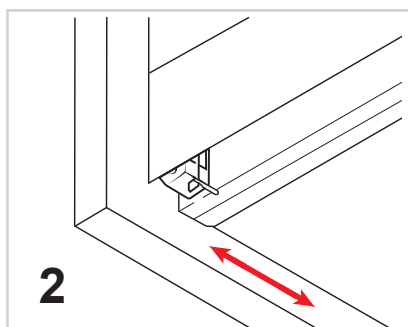
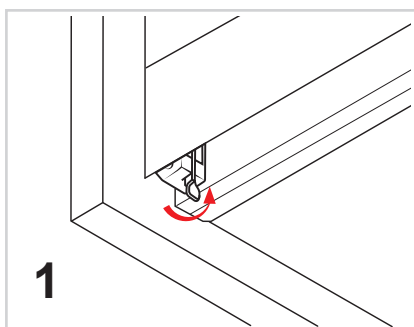
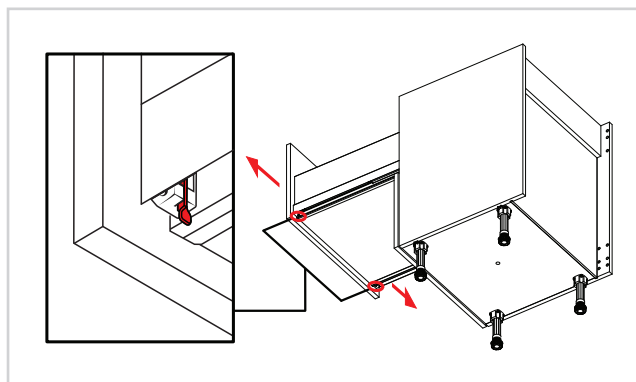
### Ajuste horizontal del frontal

Para ajustar el cajón debe utilizar los clips de fijación, que se encuentran debajo del cajón, fijados al frontal.

**Paso 1:** mantenga pulsados ambos clips de fijación, a la altura de las guías, en la parte inferior del cajón.

**Paso 2:** deslice el cajón hacia la izquierda o hacia la derecha para ajustarlo a la posición deseada.

**Paso 3:** - cuando esté correctamente colocado, bloquee el cajón en su sitio volviendo a colocar los clips de fijación en su posición en ambos lados del cajón.



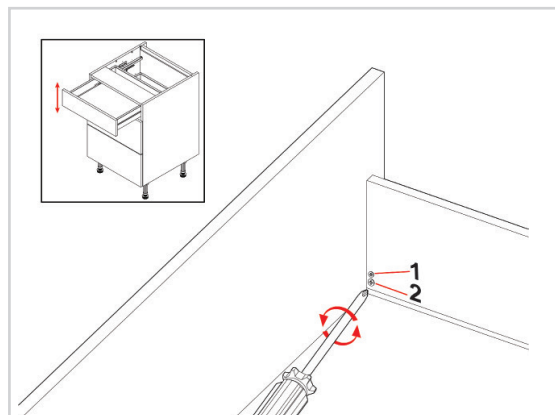
### Ajuste de la altura del frontal (cajón estándar)

Para ajustar la altura del frontal, utilice un destornillador Phillips según sea necesario en los siguientes puntos **1** y **2**.

**Paso 1:** afloje el tornillo del **punto 1**.

**Step 2:** -gire el tornillo del **punto 2** para ajustar la altura del frontal. Para subir el frontal, gire el tornillo hacia la derecha y, para bajarlo, gírelo hacia la izquierda.

**Paso 3:** una vez en la posición deseada, vuelva a apretar el tornillo del **punto 1**.



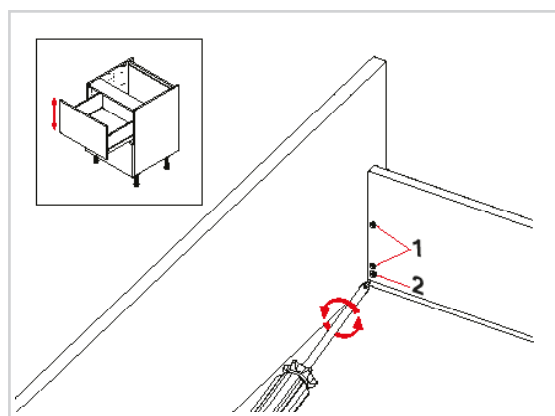
### Ajuste de la altura del frontal (cajón profundo)

Para ajustar la altura del frontal, utilice un destornillador Phillips según sea necesario en los puntos **1** y **2**.

**Paso 1:** afloje los dos tornillos del **punto 1**.

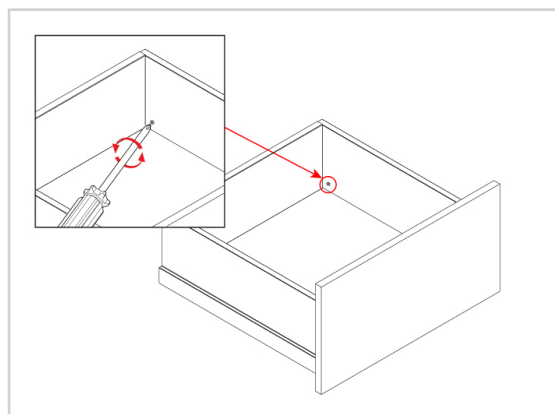
**Paso 2:** gire el tornillo del **punto 2** para ajustar la altura del frontal. Para subir el frontal, gire el tornillo hacia la derecha; para bajarlo, gírelo hacia la izquierda.

**Paso 3:** una vez en la posición deseada, vuelva a apretar los tornillos del **punto 1**.



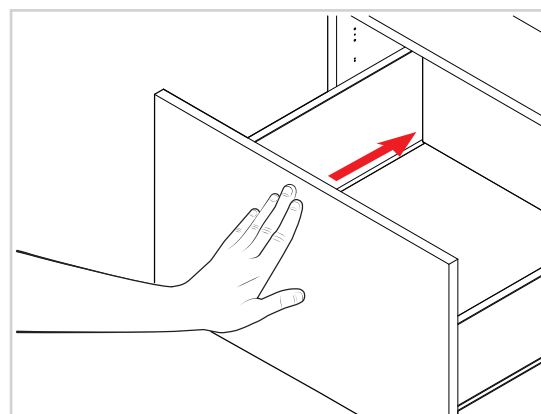
### Ajuste trasero del cajón

Para ajustar la elevación trasera del cajón, utilice un destornillador Phillips para girar el tornillo situado en la parte trasera del cajón.



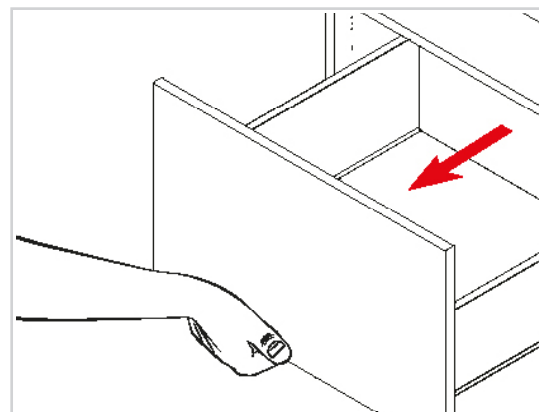
### Vuelva a insertar el cajón

Una vez que haya ajustado el cajón en la posición deseada, vuelva a deslizarlo en el armario y repita el proceso tantas veces como sea necesario para ajustar todos los cajones.



### Colocación del cajón

Para poder ajustar el frontal del cajón, es necesario sacarlo del armario por las guías.

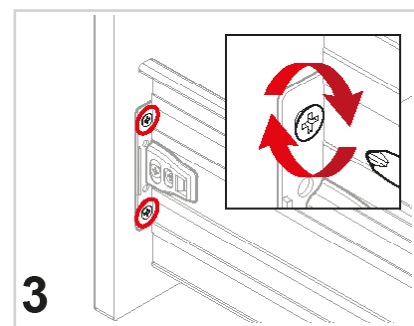
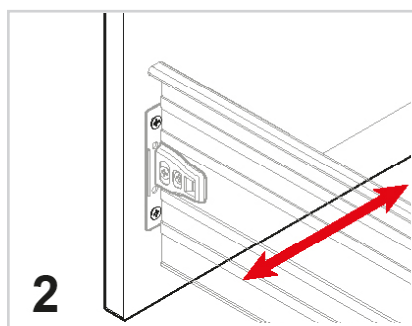
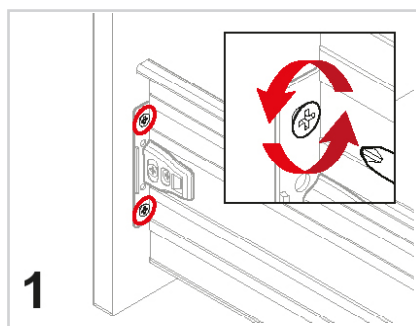
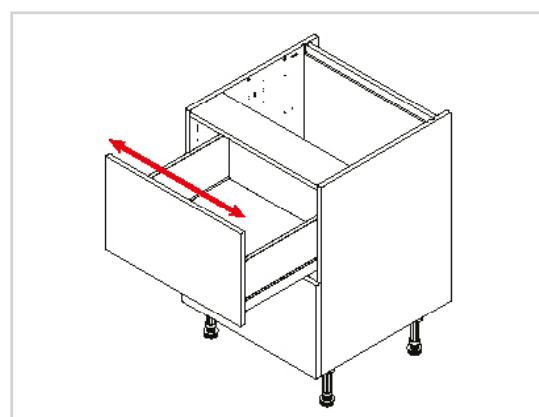


### Ajuste horizontal del frontal del cajón

**Paso 1:** afloje los tornillos frontales de ambos lados de la caja del cajón.

**Paso 2:** ajuste el frontal del cajón hacia la izquierda o hacia la derecha.

**Paso 3:** vuelva a apretar los tornillos frontales de ambos lados cuando esté en posición.



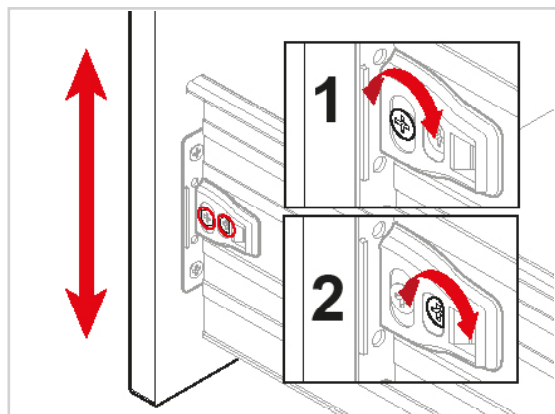
## Ajuste de la altura del frontal del cajón

Para ajustar la altura del frontal, utilice un destornillador según sea necesario en los siguientes **puntos 1 y 2**.

**Paso 1:** afloje ambos tornillos en **el punto 1**.

**Paso 2:** gire el tornillo del **punto 2** para ajustar la altura del frontal.

**Paso 3:** una vez en la posición deseada, vuelva a apretar los tornillos del **punto 1**.



## Vuelva a insertar el cajón

Una vez que haya ajustado el cajón en la posición deseada, vuelva a deslizarlo dentro del armario y repita el proceso tantas veces como sea necesario para ajustar todos los cajones.

