

A photograph of two white swans in a pond. One swan is on the left, facing right, and the other is on the right, facing left. They are both looking at each other's beaks. The background is a blurred green landscape. The text 'New Life for Dutch fens' is overlaid in white on the left side of the image.

# New Life for Dutch fens

Martijn van Schie



Natuurmonumenten

## New life for Dutch fens. (uitvoering)

- keuzes vooraf maken, systeemanalyse
- eindresultaat omschrijven (habitattypen en soorten)
- vergunningen binnen N2000 (incl beheerplan)
- (on)mogelijk werkgebied (zeer nat)
- uitvoering zeer verweven met dagelijks beheer (kraanschip)
- aanvullende wensen (baggerdepot – vochtig hooiland)

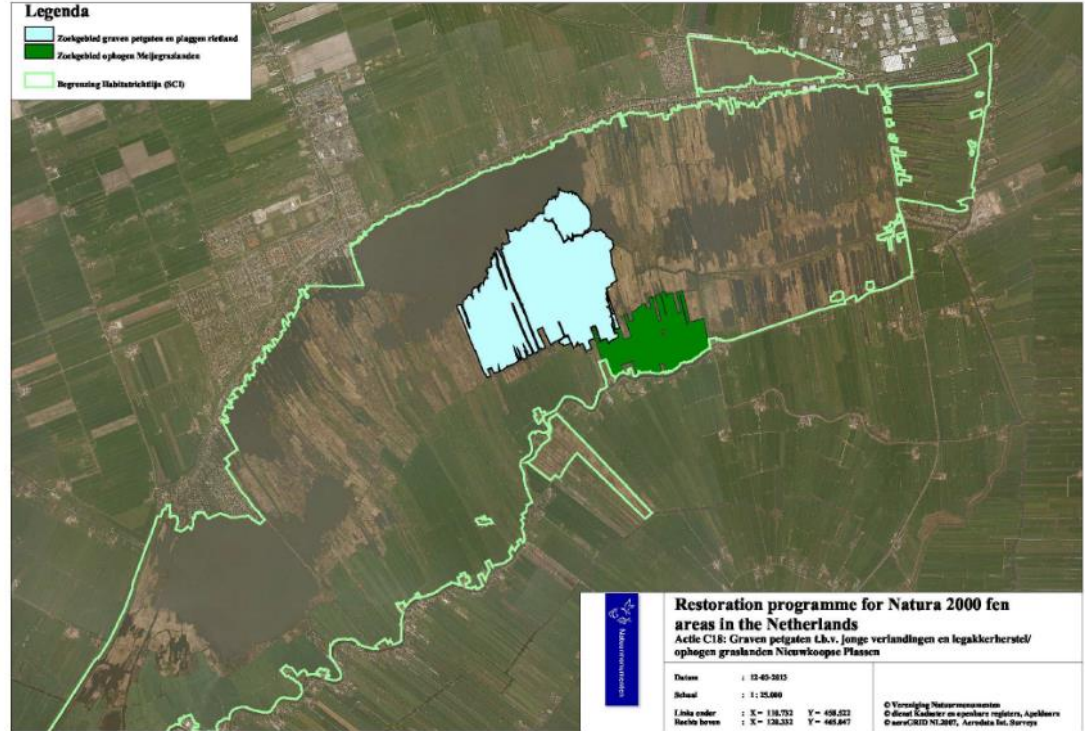
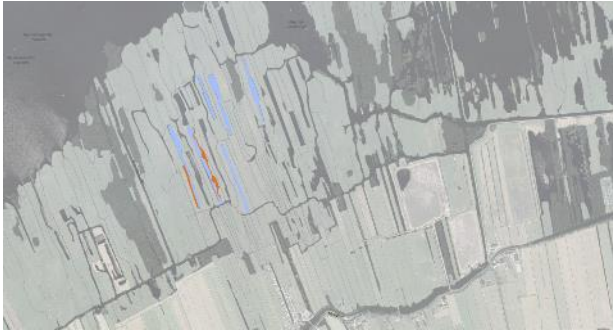
## Doelen op hoofdlijnen

- Soorten en jonge verlandingen (kranswierwater, trilveen, groenknolorchis)
- Kwaliteit veenmosrietland



## New life for Dutch fens. (opgave, Nieuwkoopse plassen)

- Petgaten (6ha) en Plaggen (0,5ha)
- Winter- naar zomermaaien (100ha)



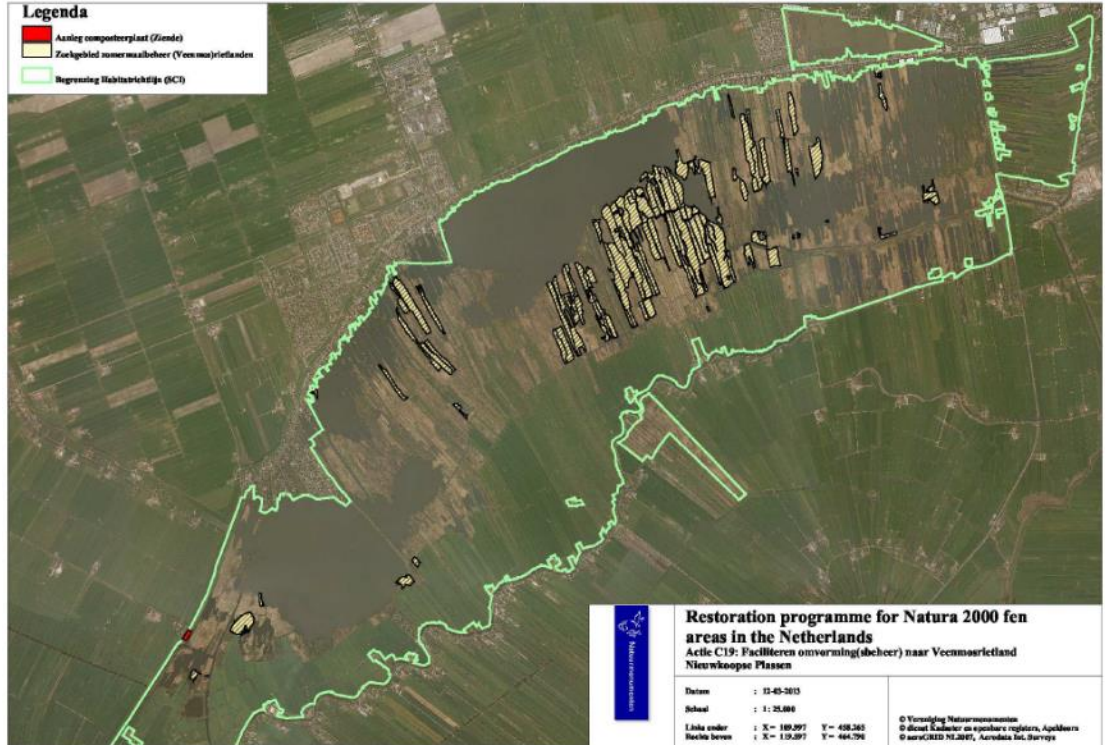
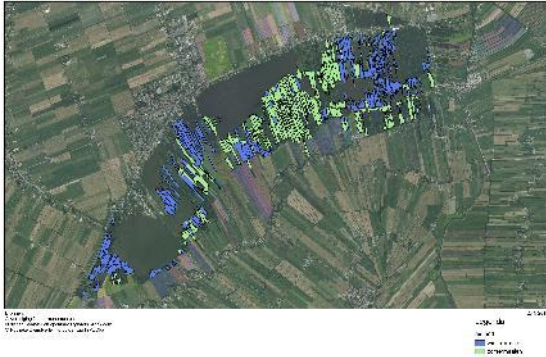
Natuurmonumenten



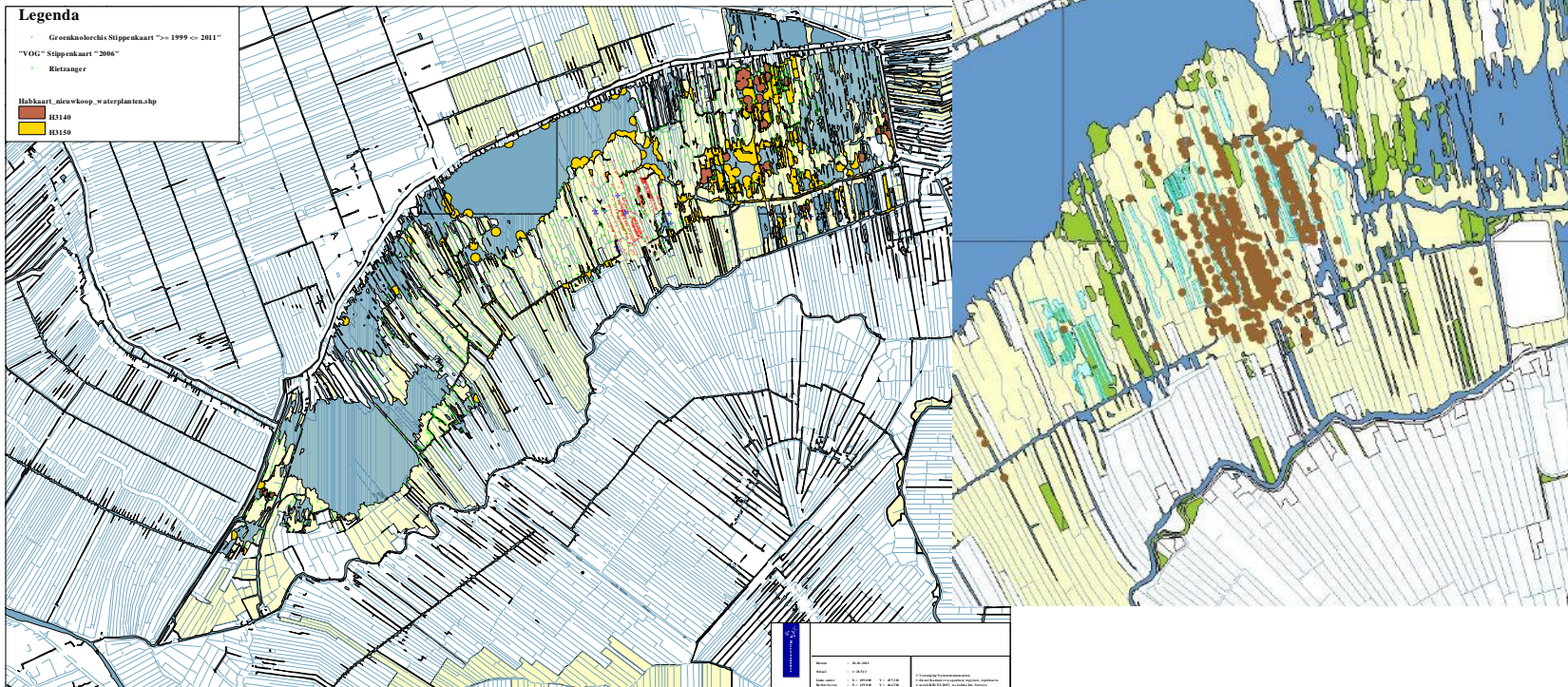
# New life for Dutch fens.

- Petgaten en Plaggen
- Winter- zomermaaien

Nieuwkoopse plassen  
Winter- en zomermaaien



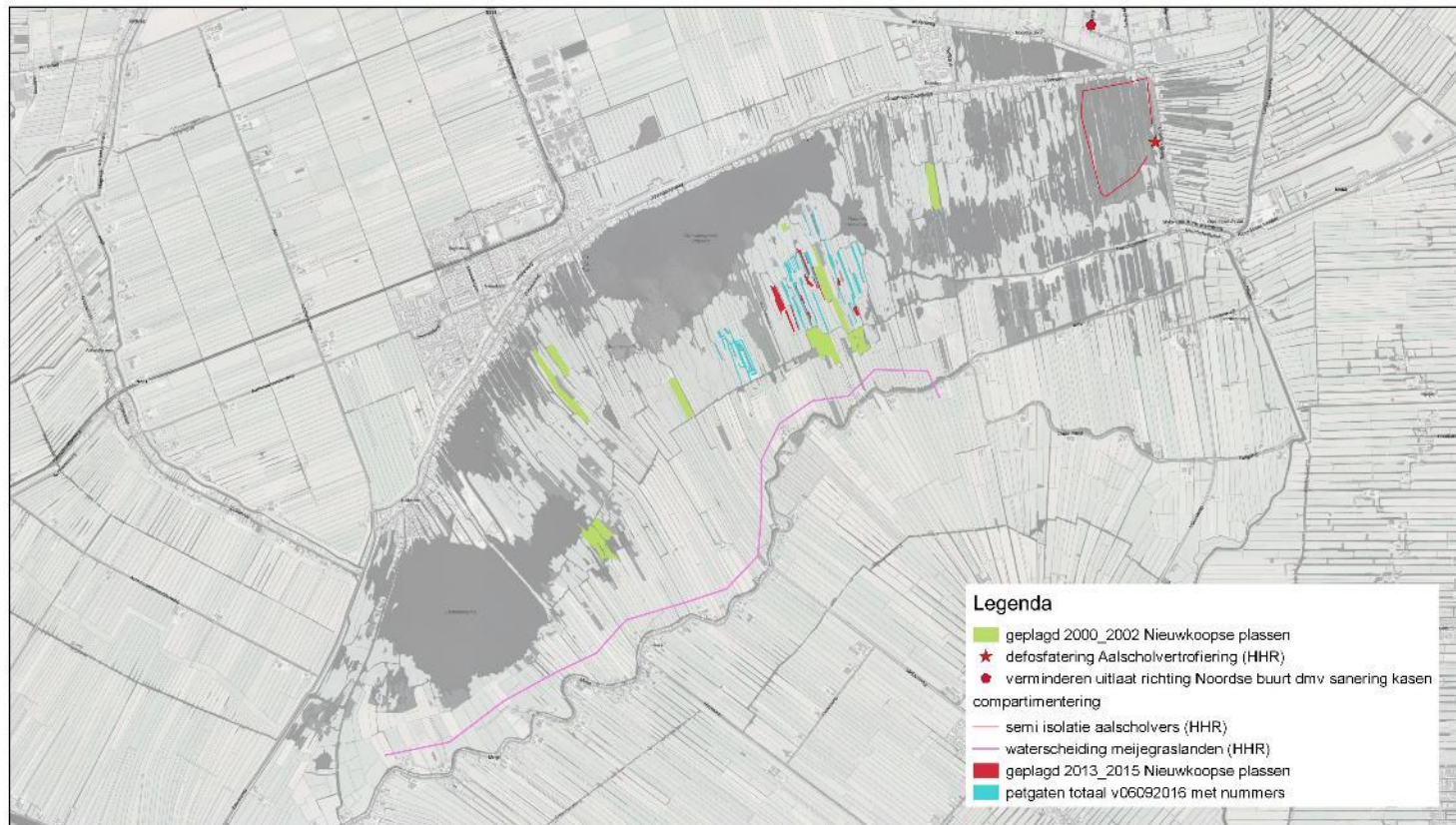
# Systemanalyse



Natuurmonumenten

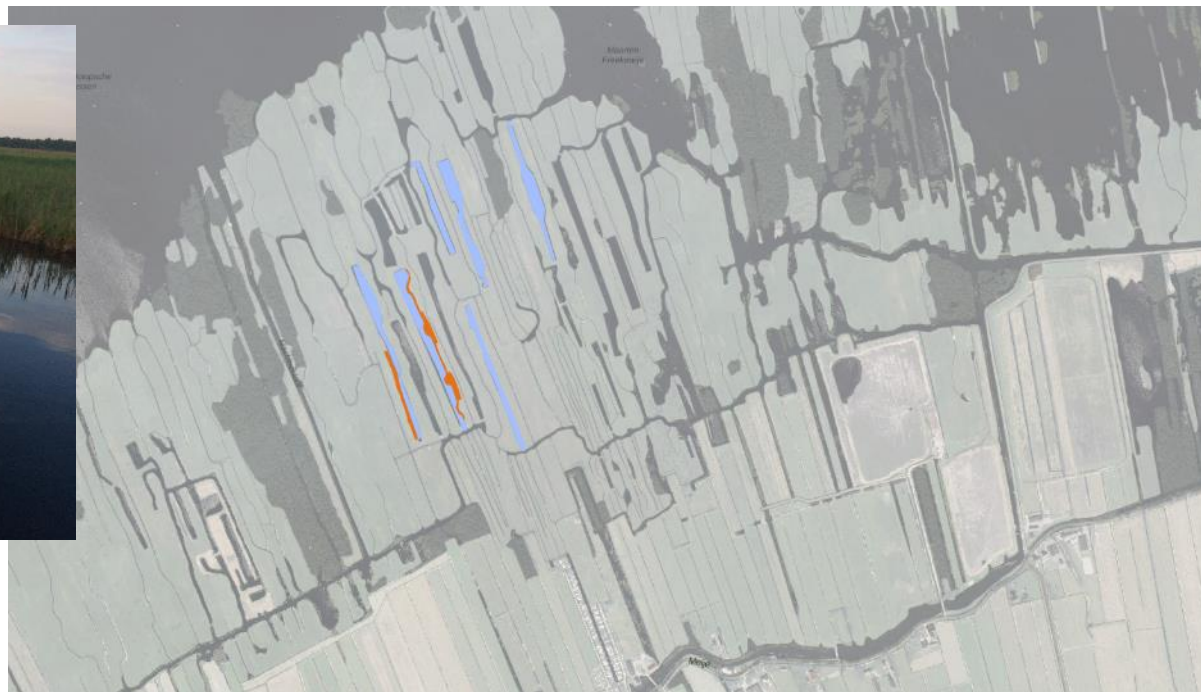


## Relevante projecten



## New life for Dutch fens. (opgave, Nieuwkoopse plassen)

- Petgaten (6ha) en Plaggen (0,5ha)
- Winter- naar zomermaaien (100ha)



Natuurmonumenten



## New life for Dutch fens. (gronddepot/vochtig hooiland)

- onderbemaling/intensief gebruikte landbouwgrond
- Afdekken met kraggemateriaal
- afwerkhoogte irt tot klink
- sloten teruggraven
- open vegetatiestructuur
- eerste soorten van vochtig hooiland





## New life for Dutch fens. (kraanschip tbv zomermaaien)

- programma van eisen
- losse kraan (wetgeving)
- Grootte vs bereikbaarheid percelen



Natuurmonumenten

## New life for Dutch fens. (resultaat)

- Petgaten en Plaggen
- Winter- zomermaaien

### Nieuwkoopse plassen

winter- en zomermaaien

Natuurmonumenten



Natuurmonumenten

Bronnen:  
© Dienst voor Natuurmonumenten  
© Dienst Kadaster en openbare registers, Apeldoorn  
© Publieke Dienstverlening op de Kaart (PDOK)

Legenda

- rietzand
- wintermaaien
- zomermaaien

23 5 2016

Vragen?!



Natuurmonumenten