

The background is a painting of a landscape. It features a wide river or canal in the foreground, with green fields on either side. In the middle ground, there are several dark, rounded mounds or islands. The sky is filled with large, textured clouds in shades of blue, grey, and white. The overall style is expressive and somewhat abstract, with visible brushstrokes.

Ruimte voor het Veen

Op weg naar een nationaal gebiedsprogramma
met regionale uitwerkingen

Bussum, 30 mei 2018

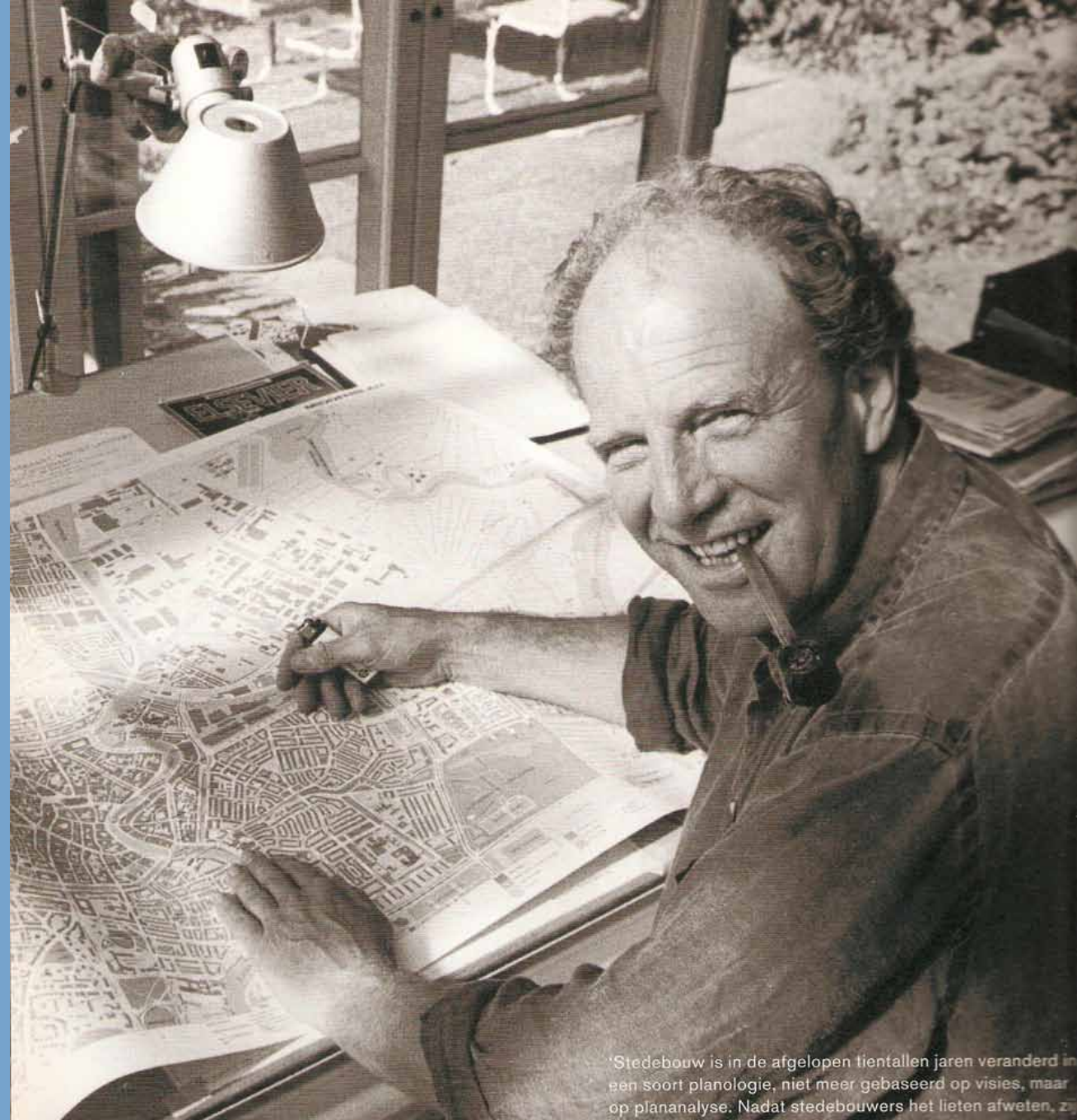
Peter de Ruyter, landschapsarchitect

@pderuyterland

bron: Boskoops museum

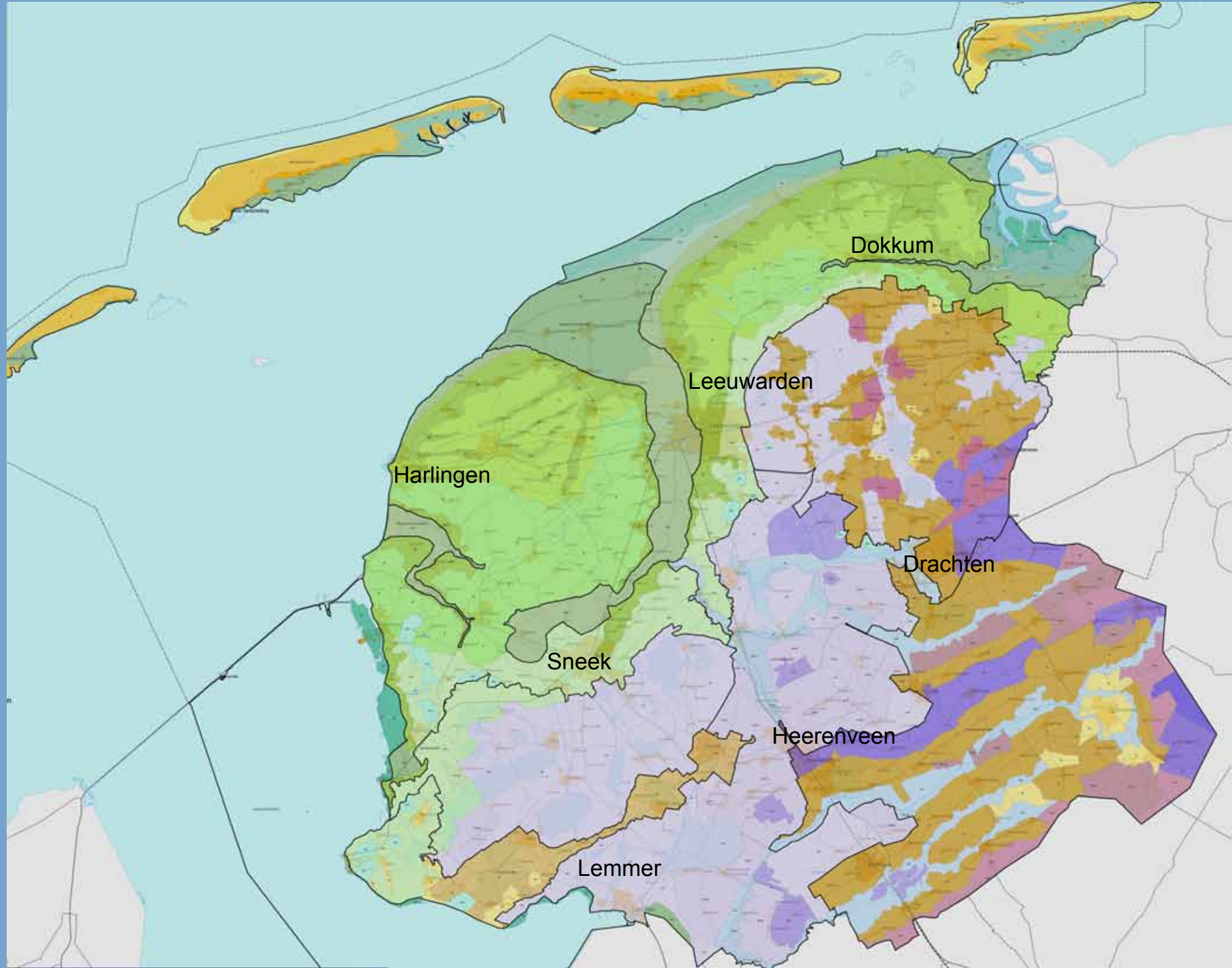


'Kind van het Veen'



'Stedebouw is in de afgelopen tientallen jaren veranderd in een soort planologie, niet meer gebaseerd op visies, maar op plananalyse. Nadat stedenbouwers het lieten afweten, z

Alle Hoeser, landschapsarchitect (1943 - 1997)



Dokkum

Leeuwarden

Harlingen

Drachten

Sneek

Heerenveen

Lemmer

PETER DE RUYTER

Over de toekomst van
het Friese landschap

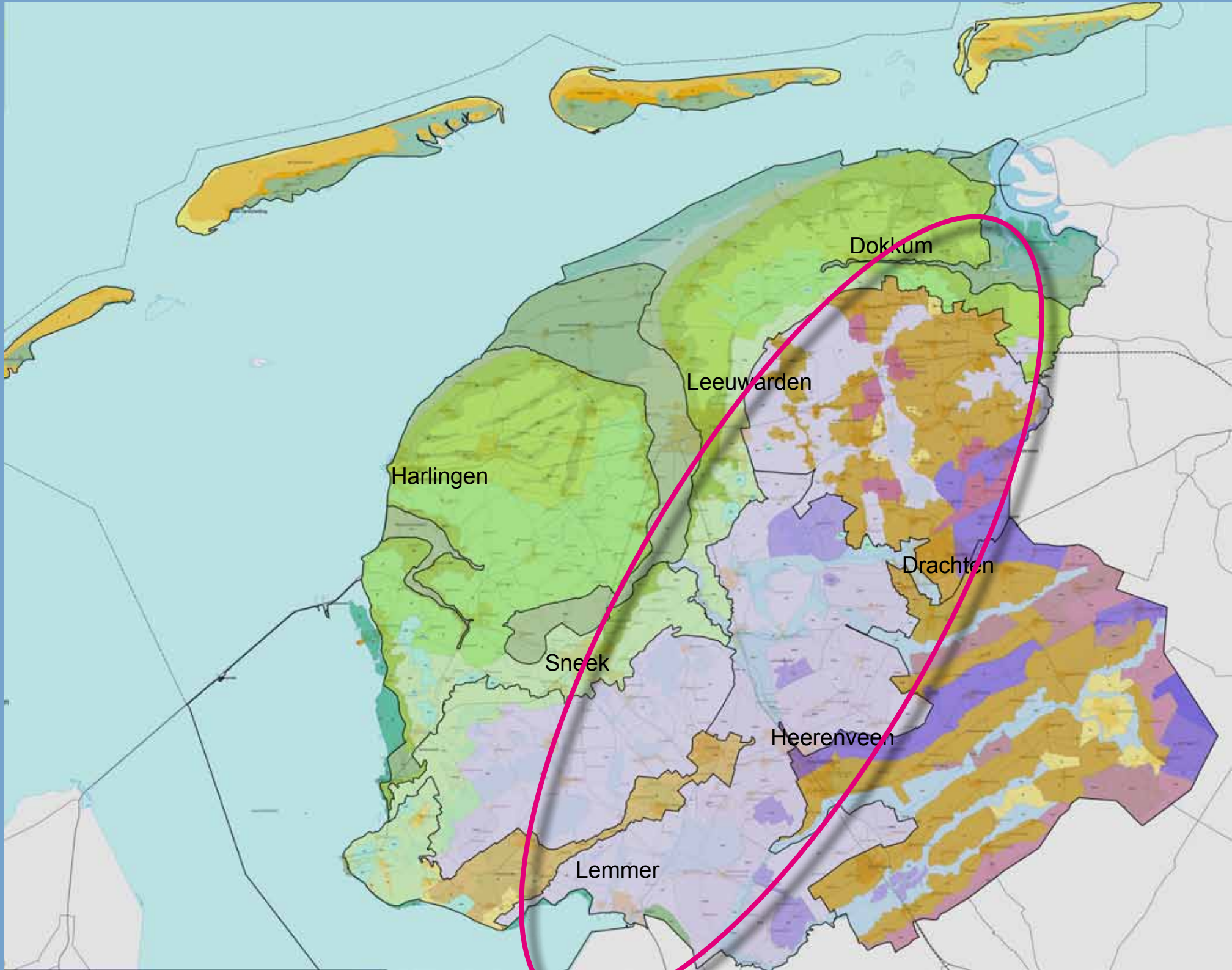
VLOEIEND
LANDSCHAP

VLOEIEND LANDSCHAP

PETER DE RUYTER

B





Dokkum

Leeuwarden

Harlingen

Drachten

Sneek

Heerenveen

Lemmer



Skriuwersark 'De Veenhoop' (It Fryske Gea)



Petgaten 'De Veenhoop' (It Fryske Gea)

foto: Hans Peter Föllmi

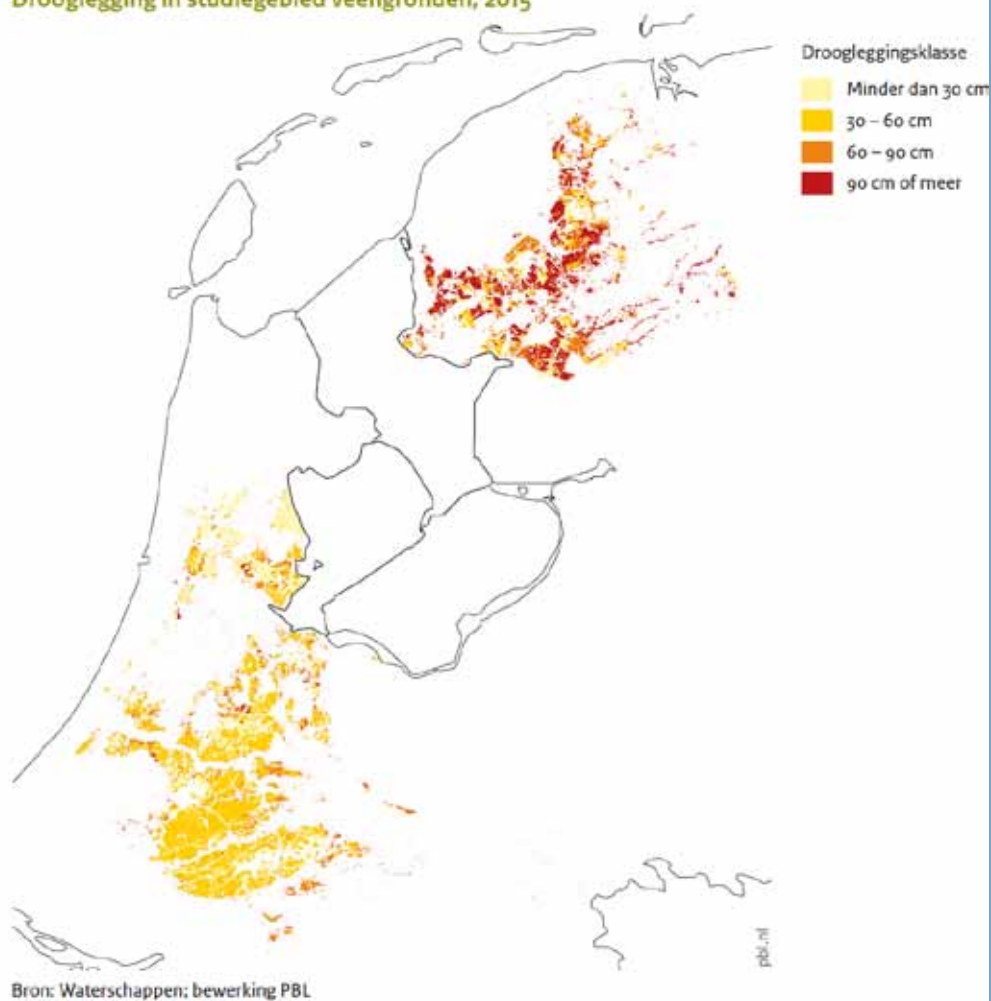


De uitgedroogde en verschrompelende Friese veenpolders

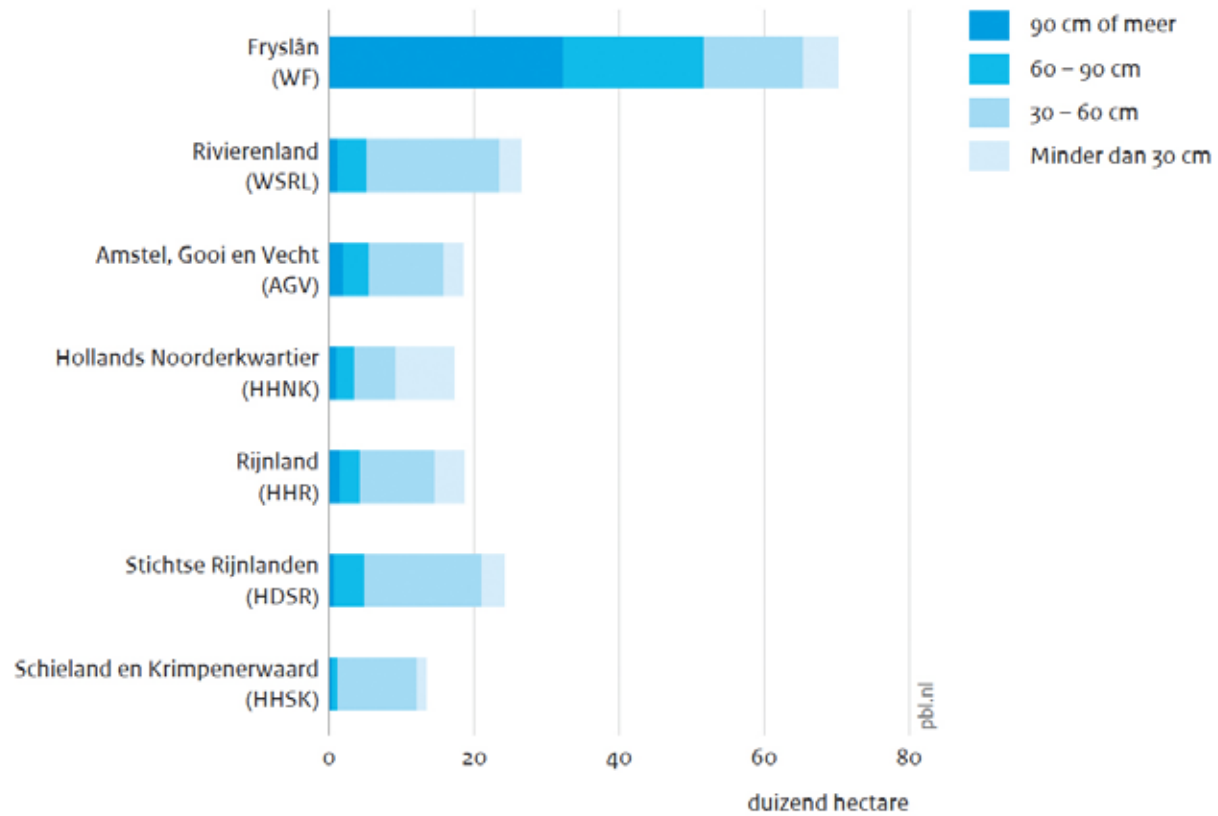


Enorme abrupte overgangen in belevingswaarde en ecologische waarde op korte afstand van elkaar.

Figuur 4.3
Drooglegging in studiegebied veengronden, 2015



Figuur 4.5
Drooglegging per waterschap, 2015



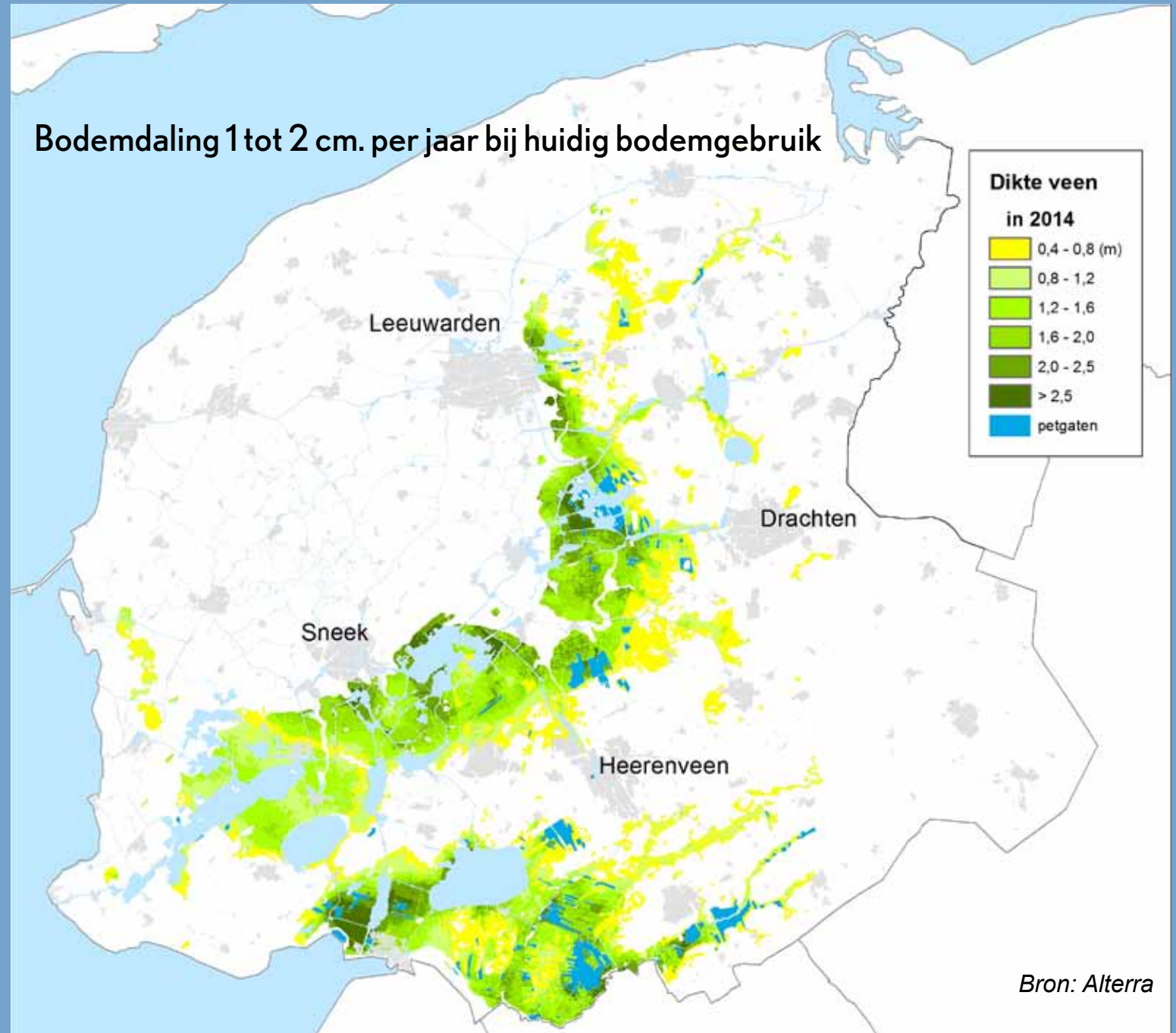
Drooglegging veengronden in Fryslân het grootst binnen veenweiden NL

foto: Hans Peter Föllmi

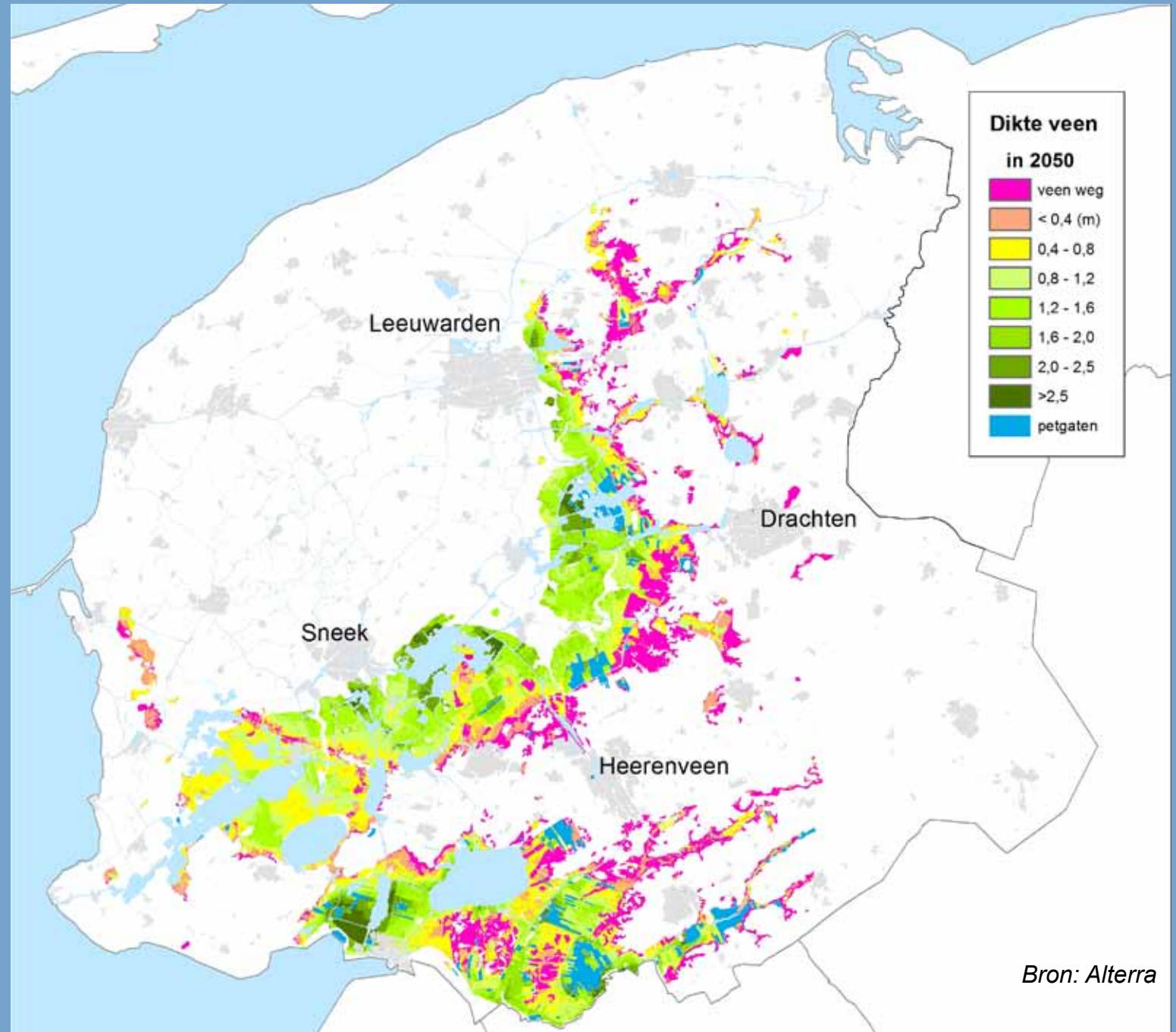


De Chinese Melkweg is geland in het Friese landschap

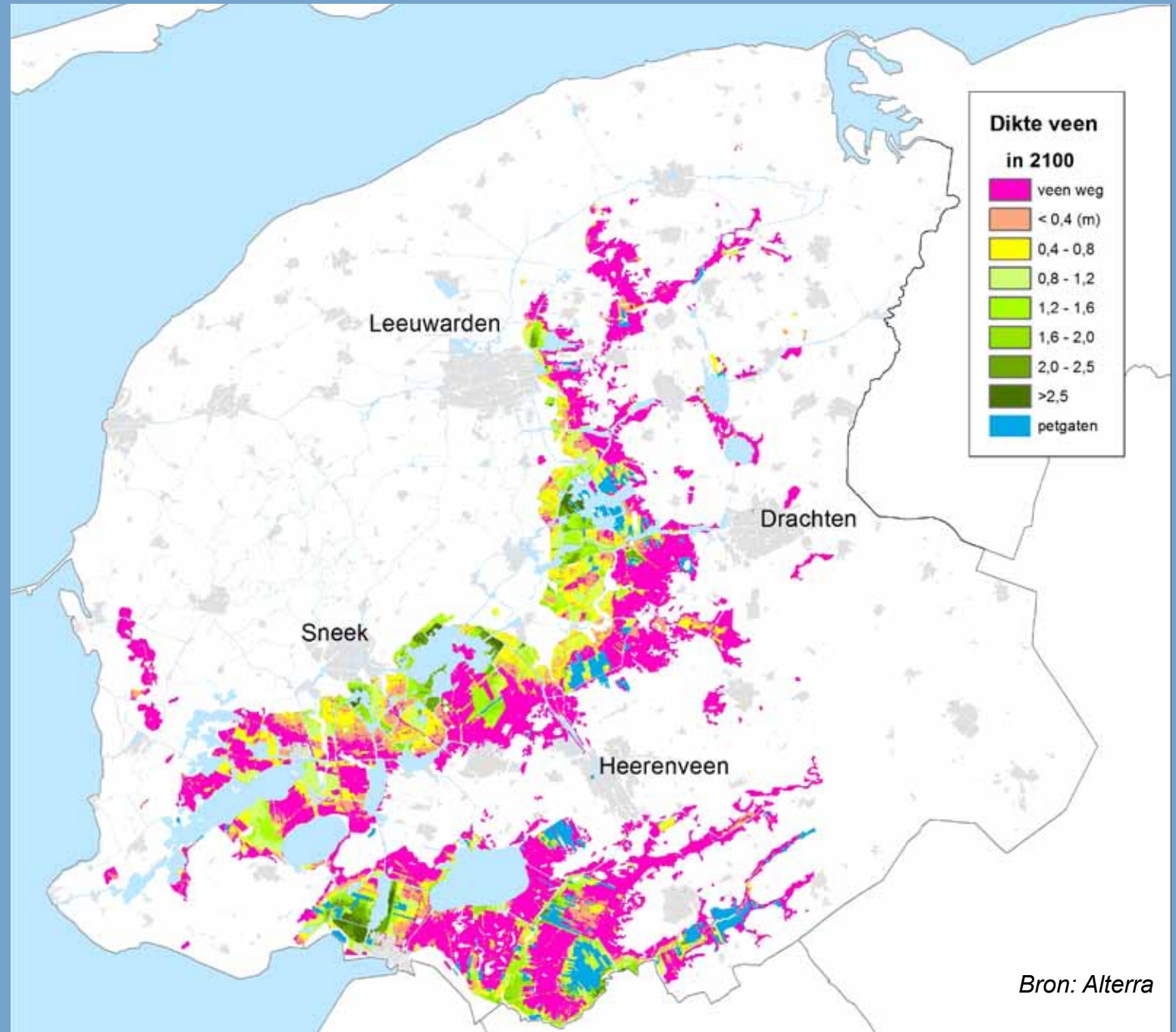
Bodemdaling 1 tot 2 cm. per jaar bij huidig bodemgebruik



Dikte van het Friese veenpakket in 2014



Dikte van het Friese veenpakket in 2050



Dikte van het Friese veenpakket in 2100



Veen als hoeksteen van het Friese landschap dreigt te verdwijnen. Willen we dat?

Het verschrompelende veenweidegebied in NL staat voor een meerduidig verlies van waarden:

- Met het veen verdamppt de cultuurhistorie, verdampen de verhalen in het gebied
- Landschappelijke diversiteit en daaraan gekoppeld de biodiversiteit loopt sterk terug
- Waterbergende vermogen van het veenweidegebied - de sponswerking - en daarmee de voorraad gebiedseigen zoetwater raken we langzaam kwijt

bron: 'Opstand in de turf' -
Kerst Huisman



Met de oxidatie van het veen verdampen de verhalen

bron: Klaas Koopmans - Poelen bij Eernewoude, 1985

Kleuren, geuren en geluiden verdwijnen met het veen uit ons landschap

- de diversiteit neemt af,
de kwetsbaarheid neemt toe -



Ik houd zielsveel van dit land en daarom moet ik tandenknarsend toegeven dat mijn Friese geluksgevoel plaats maakte voor pijn. Normaal ga je naar de dokter, maar waar kun je heen met landschapspijn?

bron: voorwoord Theunis Piersma in 'Vloeiend landschap'

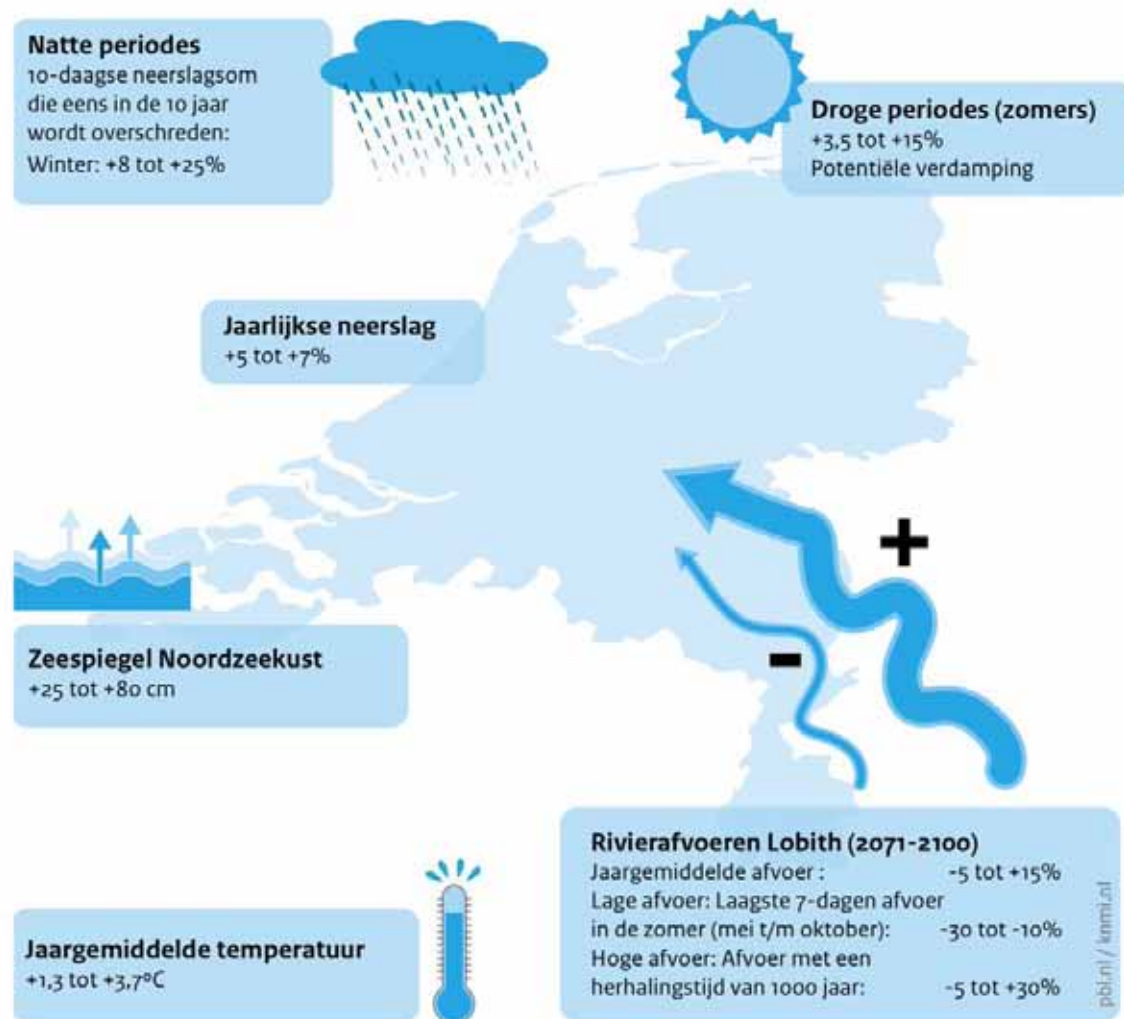
Term 'landschapspijn' als uiting van die kwetsbaarheid én van de gevoelde onmacht

A landscape photograph showing a vast green field under a blue sky with scattered white clouds. A large tree with green leaves is on the left side of the frame. In the distance, there are power lines and a line of trees. The text is overlaid in the center of the image.

Het waterbergende vermogen van het veen
raken we kwijt; de sponswerking

Klimaatverandering is een kans voor
behoud en ontwikkeling
van onze laagveengebieden

De klimaatopgave waar we anno 2018 voor staan is groot en divers:



Door klimaatverandering stijgt de zeespiegel en nemen extremen in het weer toe (nattere winters en steeds drogere zomers met beperktere aanvoer zoetwater)



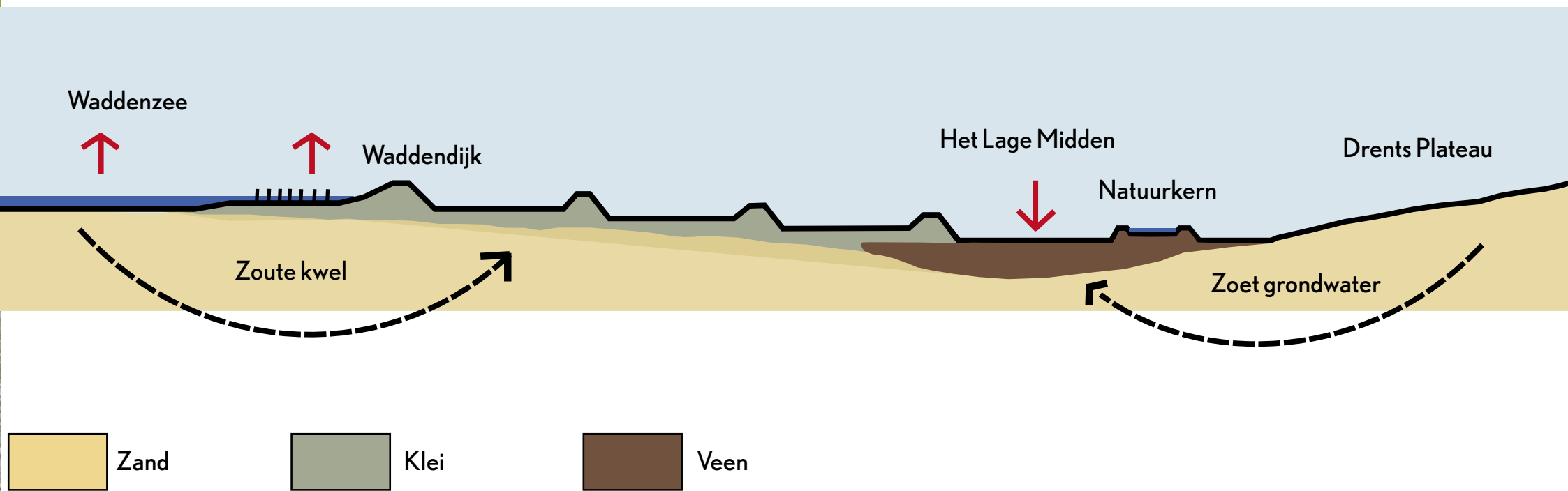
Verdroogde veenkade Wilnis, augustus 2003



Clusterbui Dokkum, augustus 2017

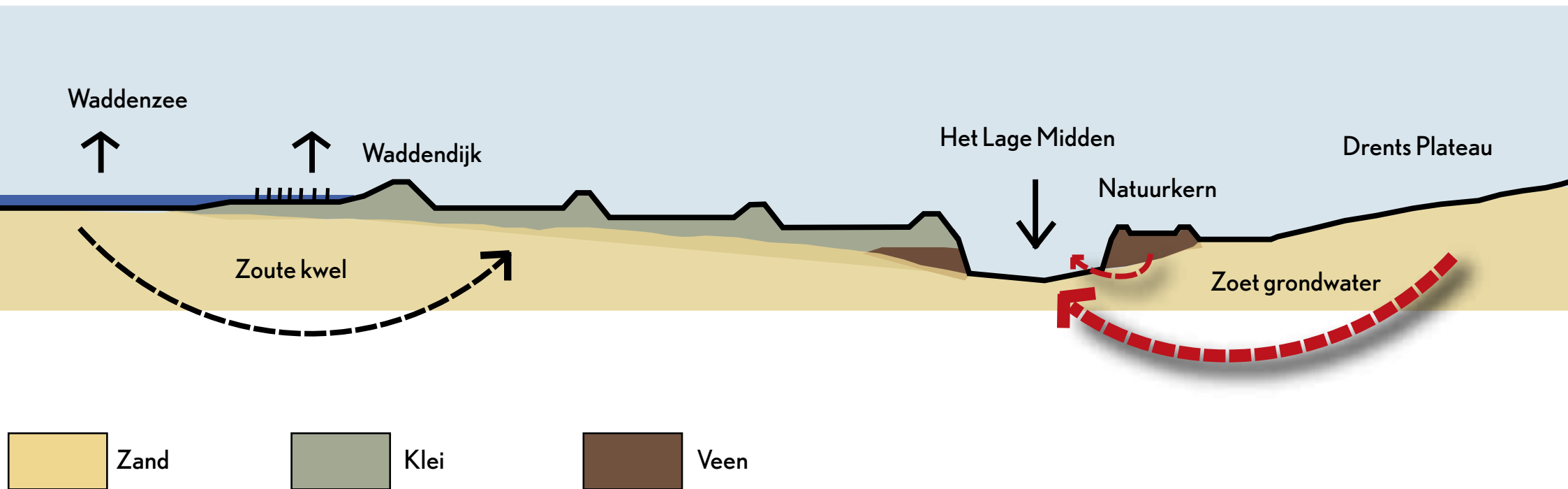
Op zoek naar een robuust en toekomstbestendig watersysteem met ruimte voor
seizoens- en piekberging

De specifieke hydrologische opgave waar Fryslân voor staat:



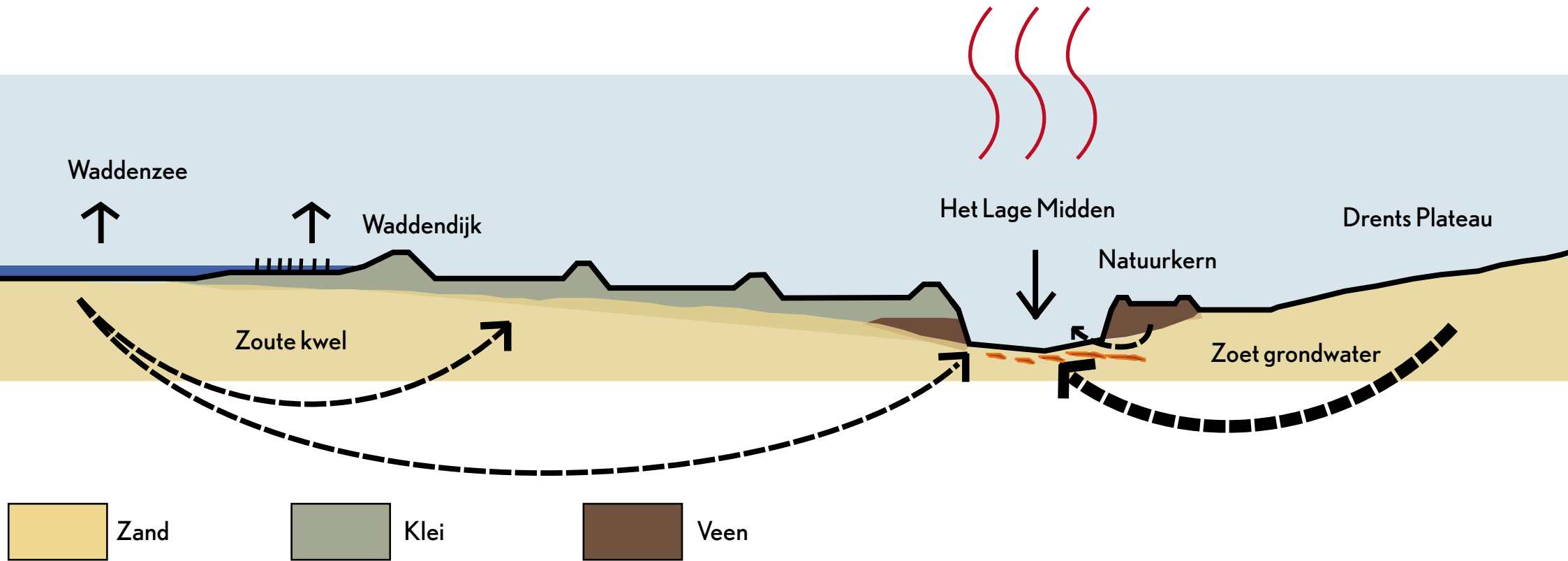
Globale dwarsdoorsnede noordwest-zuidoost Fryslân, anno 2018
(zeespiegel stijgt, veenbodem daalt)

Verdroging: natuurkernen N2000 + beekdalen op flank Drents plateau zullen verdrogen (wegzijging zoet grondwater naar steeds dieper liggende polders).



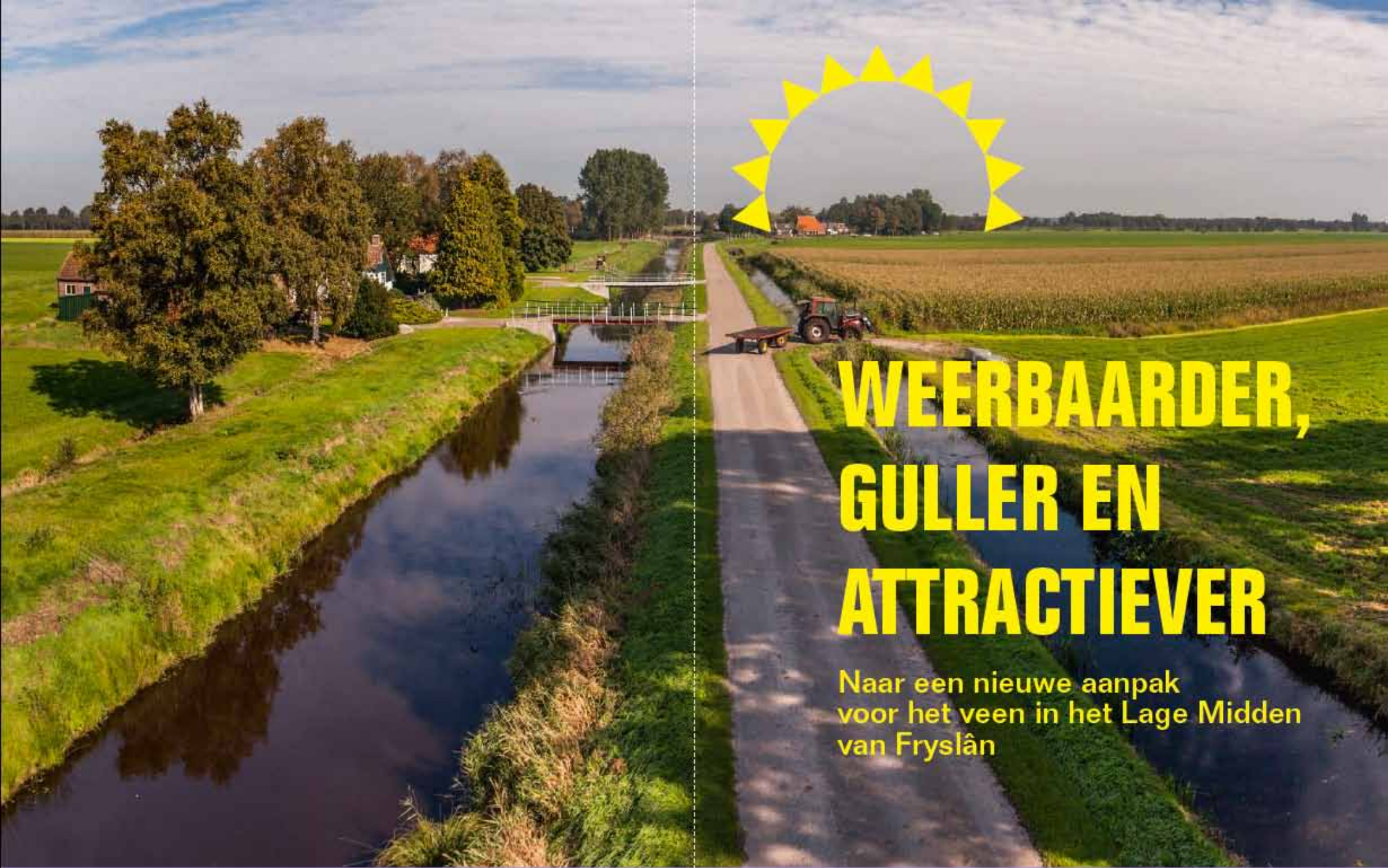
Toekomstige dwarsdoorsnede noordwest-zuidoost Fryslân bij huidig grondgebruik (geohydrologisch beïnvloedingsgebied is 2,5 x de oppervlakte van het Lage Midden)

Uitstoot van CO₂: bij continuering huidig bodemgebruik en peilbeheer zal de totale CO₂ uitstoot Lage Midden 1,7 Mton CO₂ per jaar bedragen



Veenbodemdaling en klimaatverandering vragen om
een systeemverandering,
een andere manier van denken:

‘Op zoek naar een volhoudbaar
zoetwatersysteem én een passend rendabel
landgebruik voor een duurzame instandhouding
van onze laagveengebieden’

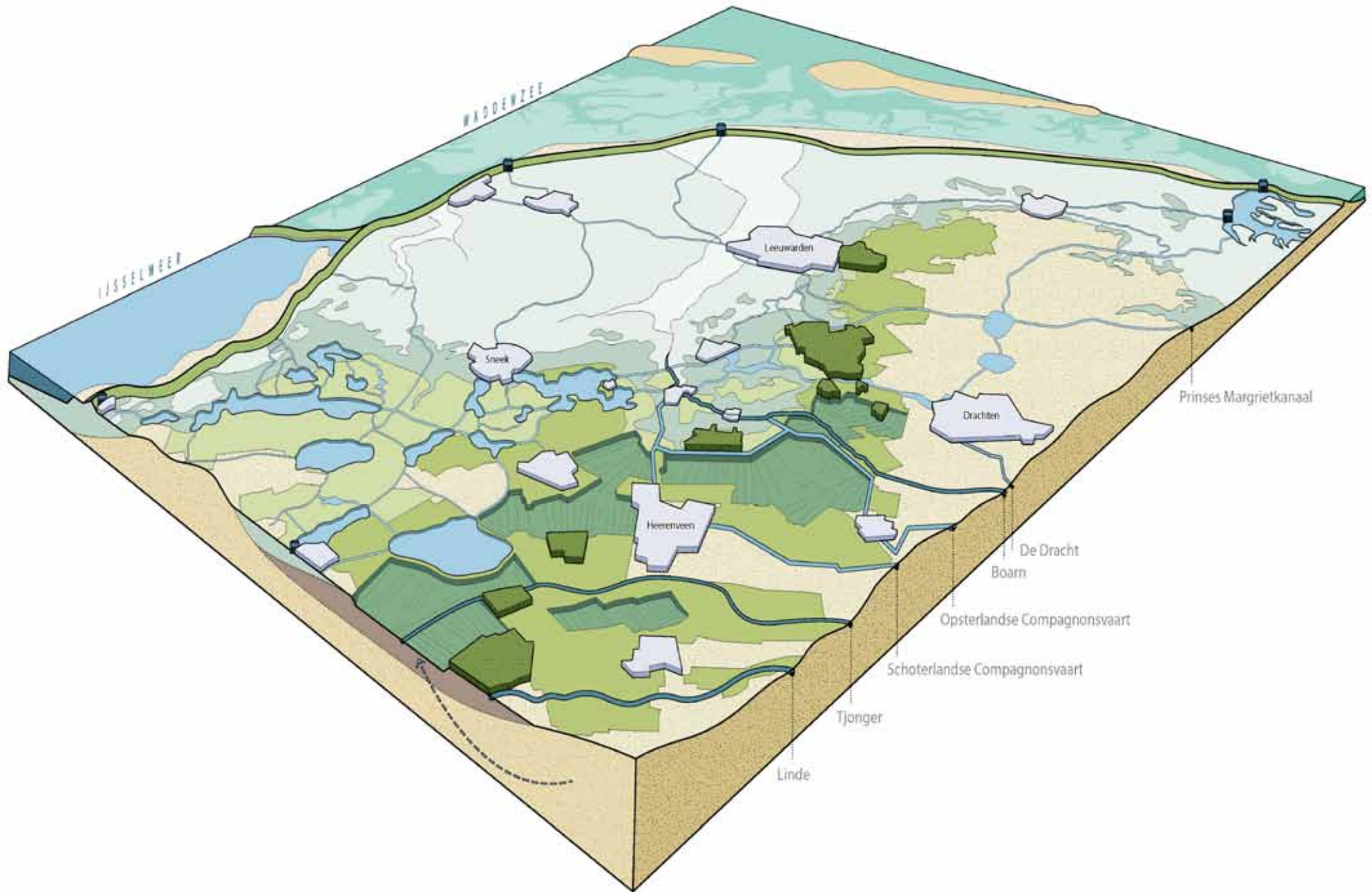


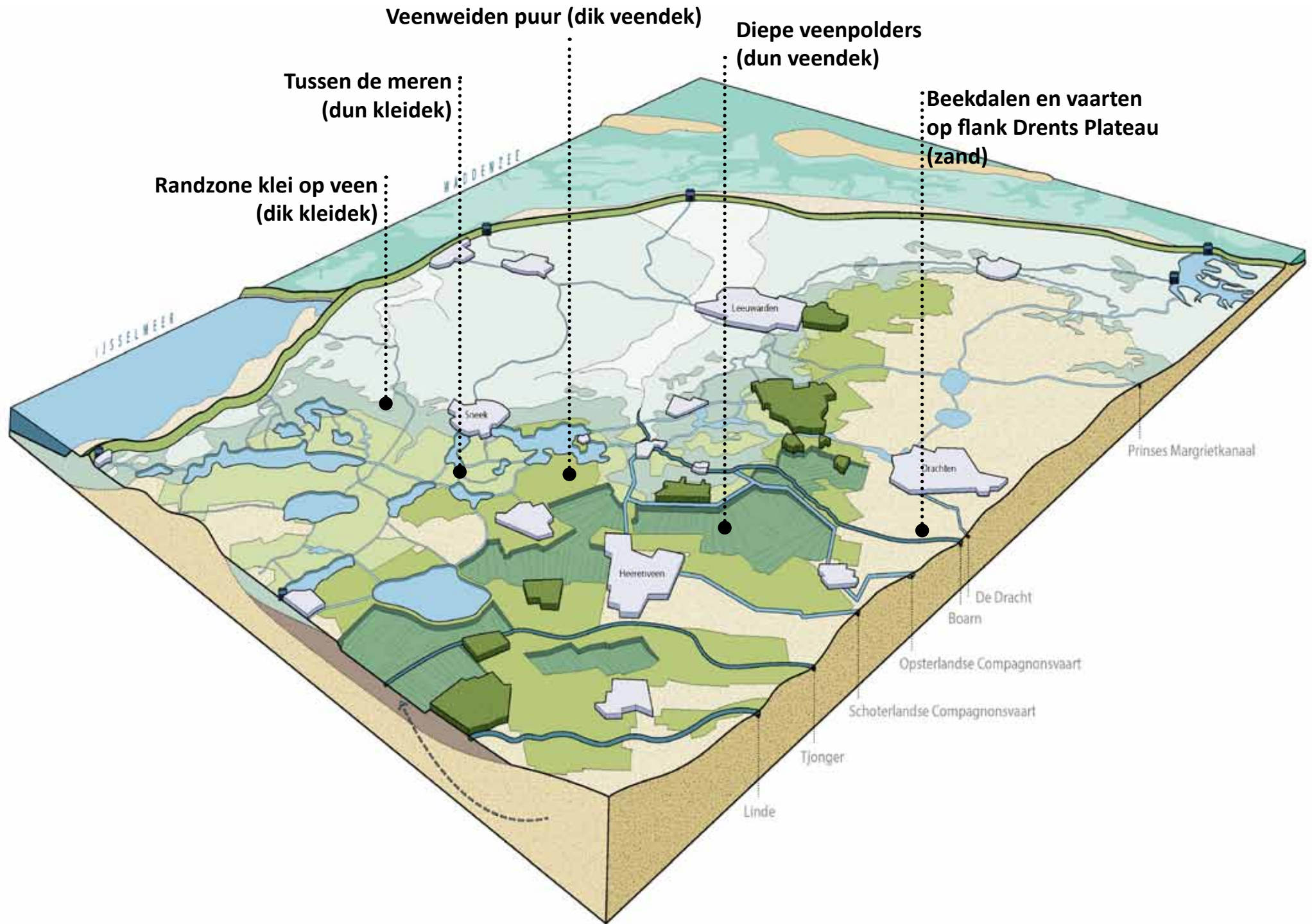
WEERBAARDER, GULLER EN ATTRACTIEVER

Naar een nieuwe aanpak
voor het veen in het Lage Midden
van Fryslân

PLACES OF HOPE

Lage Midden Fryslân met Natura 2000 gebieden als kralen aan een snoer

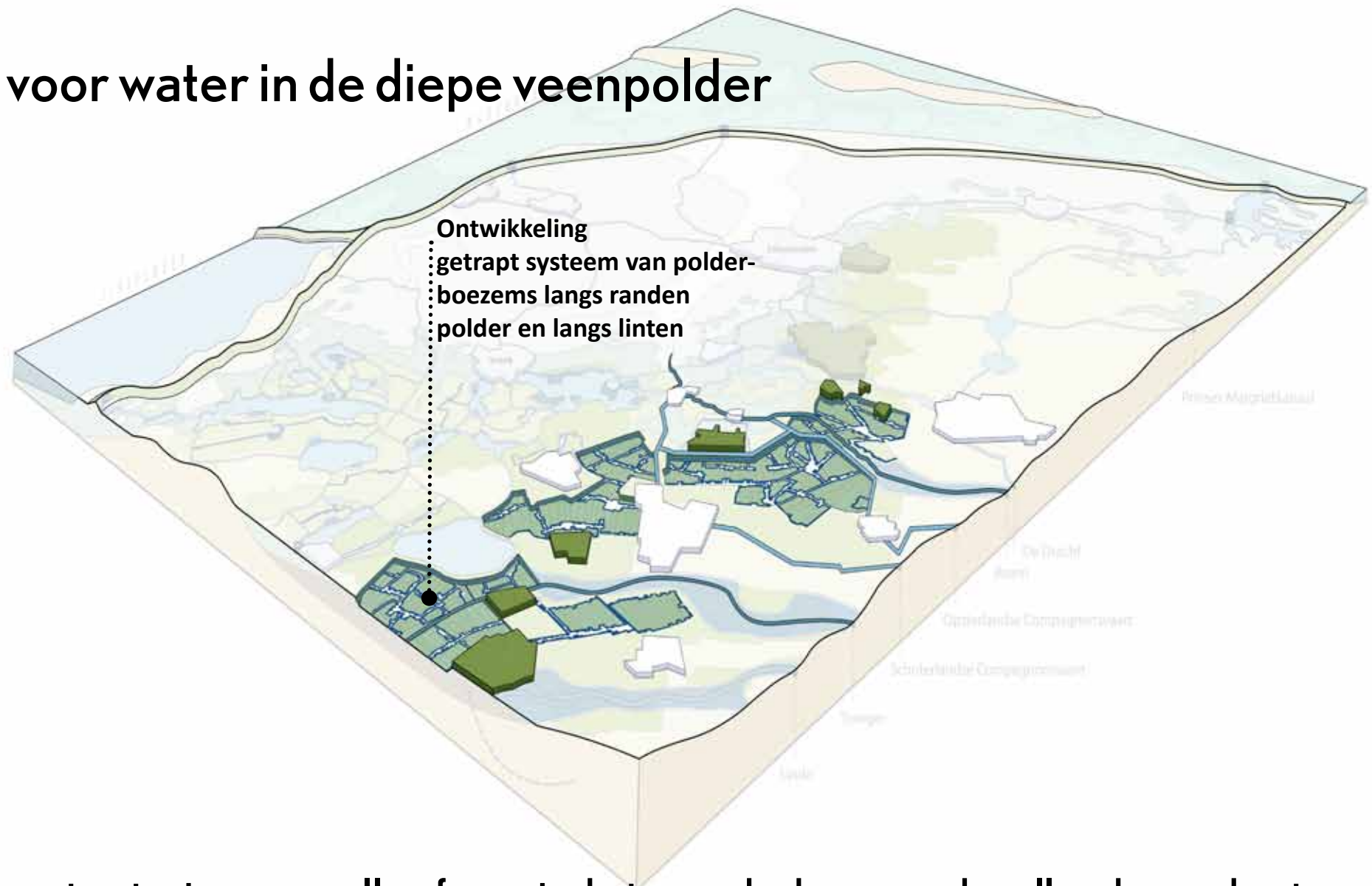




Nieuwe ruimte voor het veen in het Lage Midden van Fryslân op basis van een toekomstbestendig watersysteem betekent zoeken naar:

- Ruimte voor de boezem
- Ruimte voor de beek
- Ruimte voor water in de diepe veenpolder

Ruimte voor water in de diepe veenpolder



Door diepontwatering en snelle afvoer is de tegendruk voor opkwellend grondwater in diepe veenpolders weggenomen; zoektocht naar vasthouden kwelwater ('spa blauw') met getrapt systeem van polderboezems en natte teelten om verdroging elders te voorkomen.

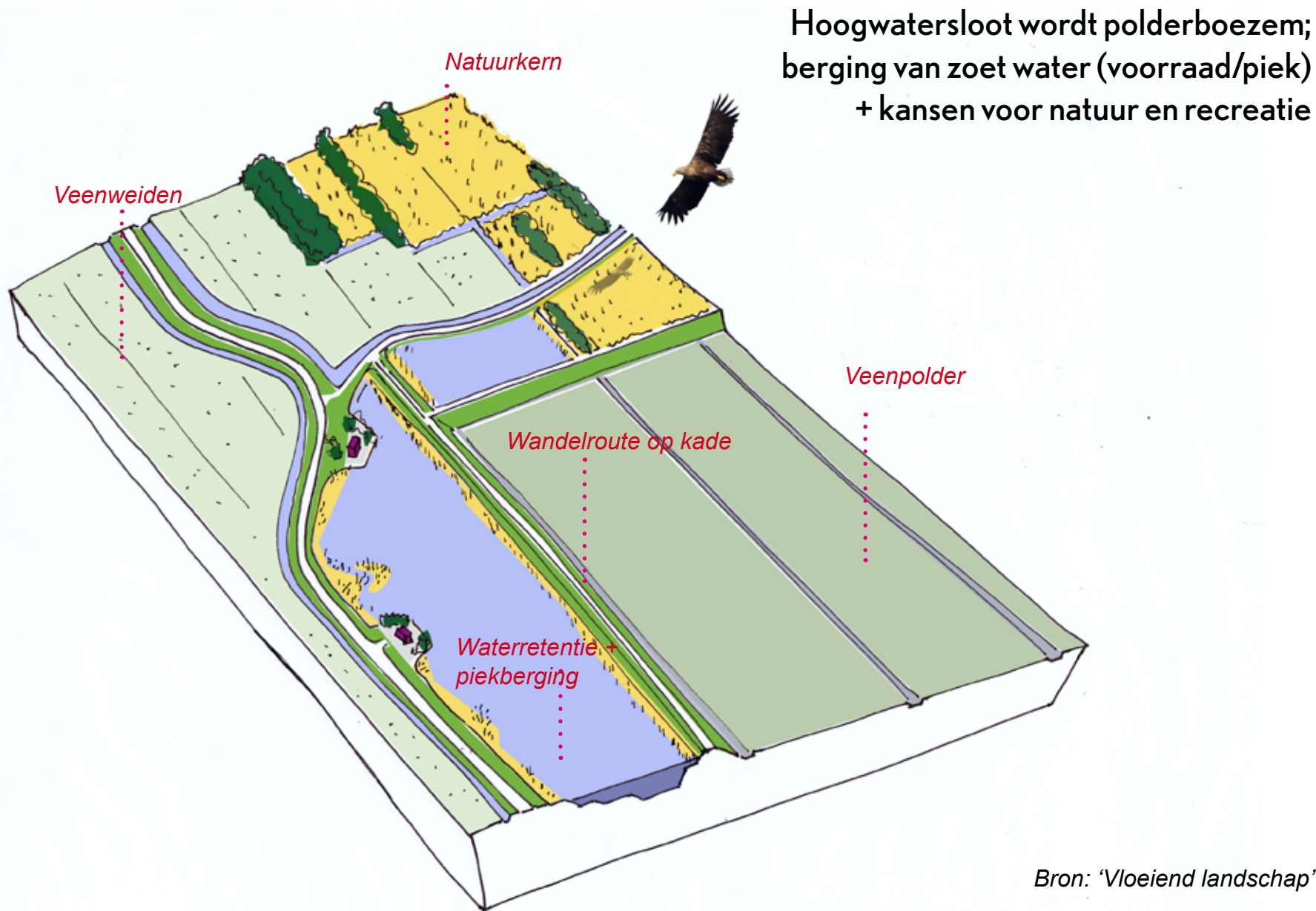
foto: Hans Peter Föllmi



Hoogwatersloten lastig watervoerend te houden

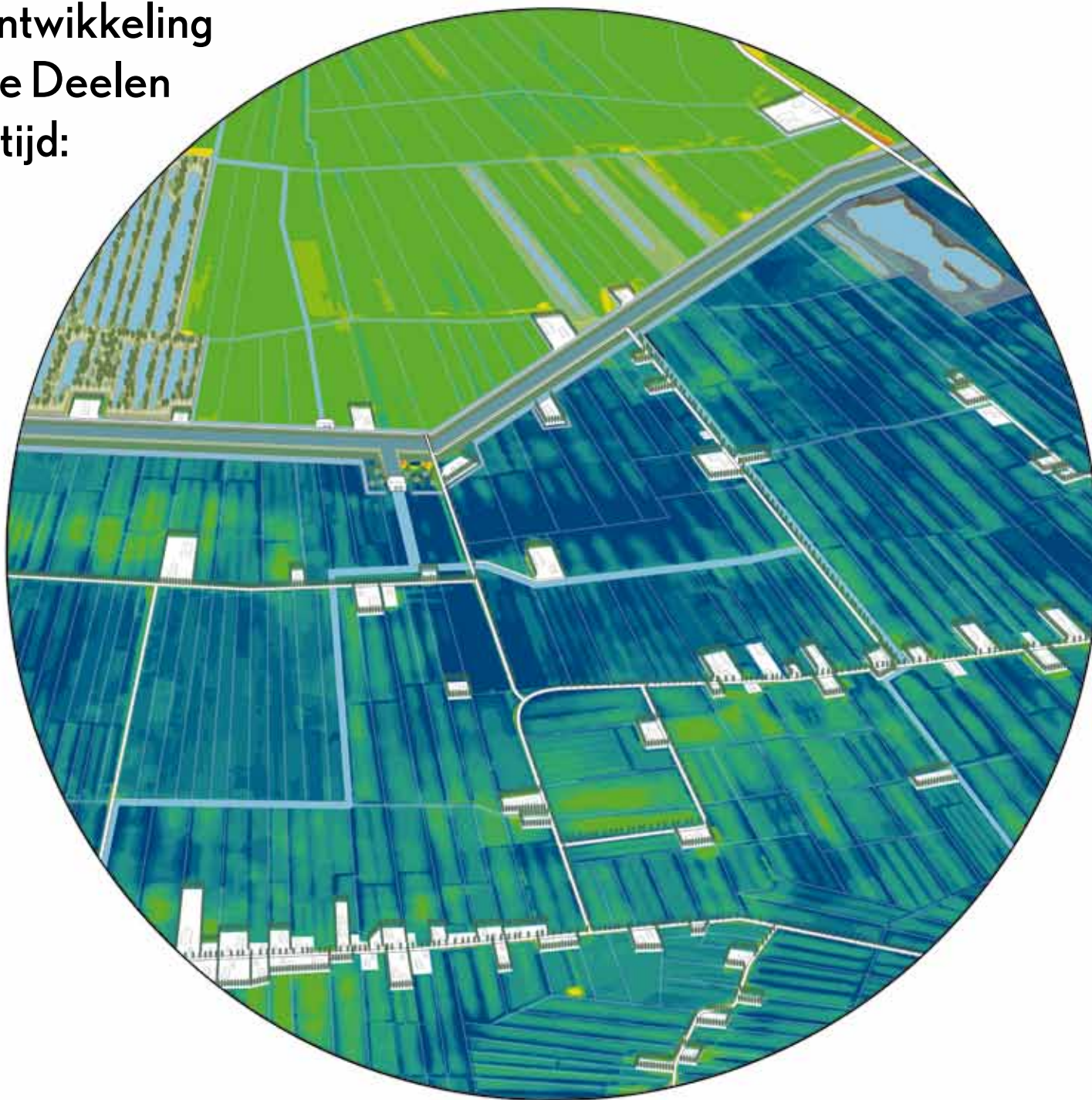
Hoogwatersloot is lastig watervoerend te houden,
veenkades kantelen, huizen trekken scheef



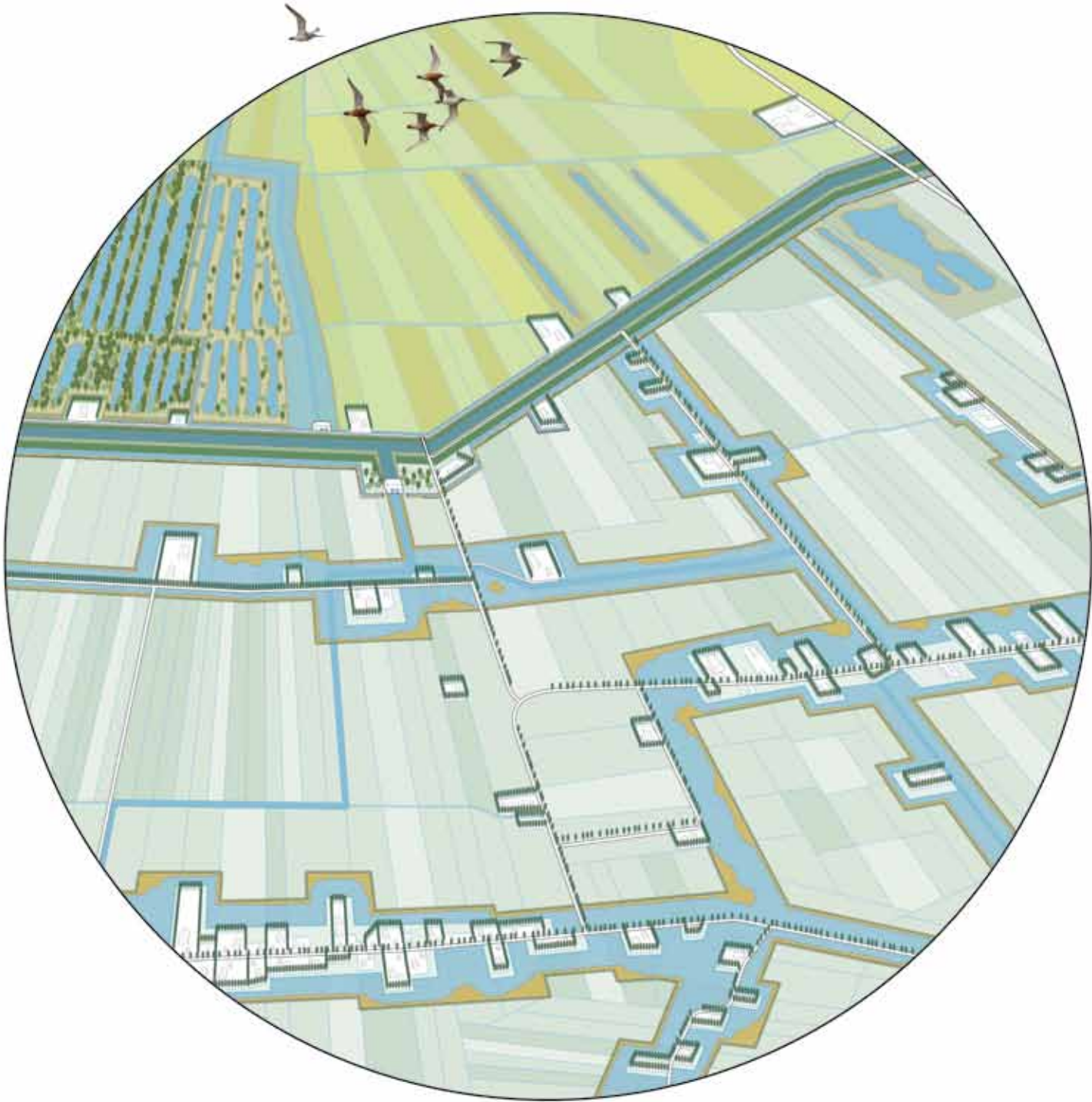


**Een robuust watersysteem betekent kansen voor nieuwe landschappen
en meekoppelen van functies**

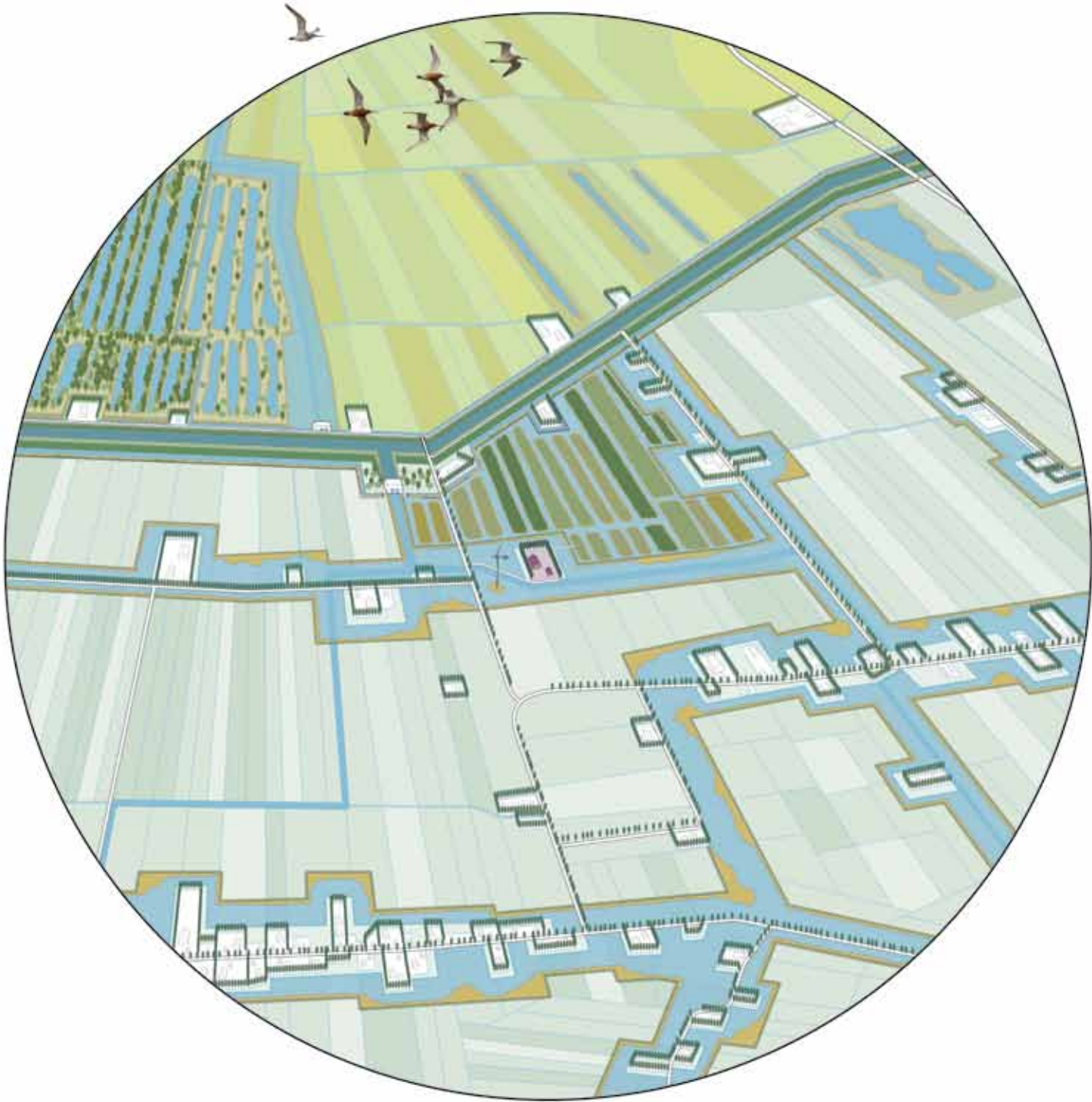
Mogelijke ontwikkeling
omgeving De Deelen
in ruimte en tijd:



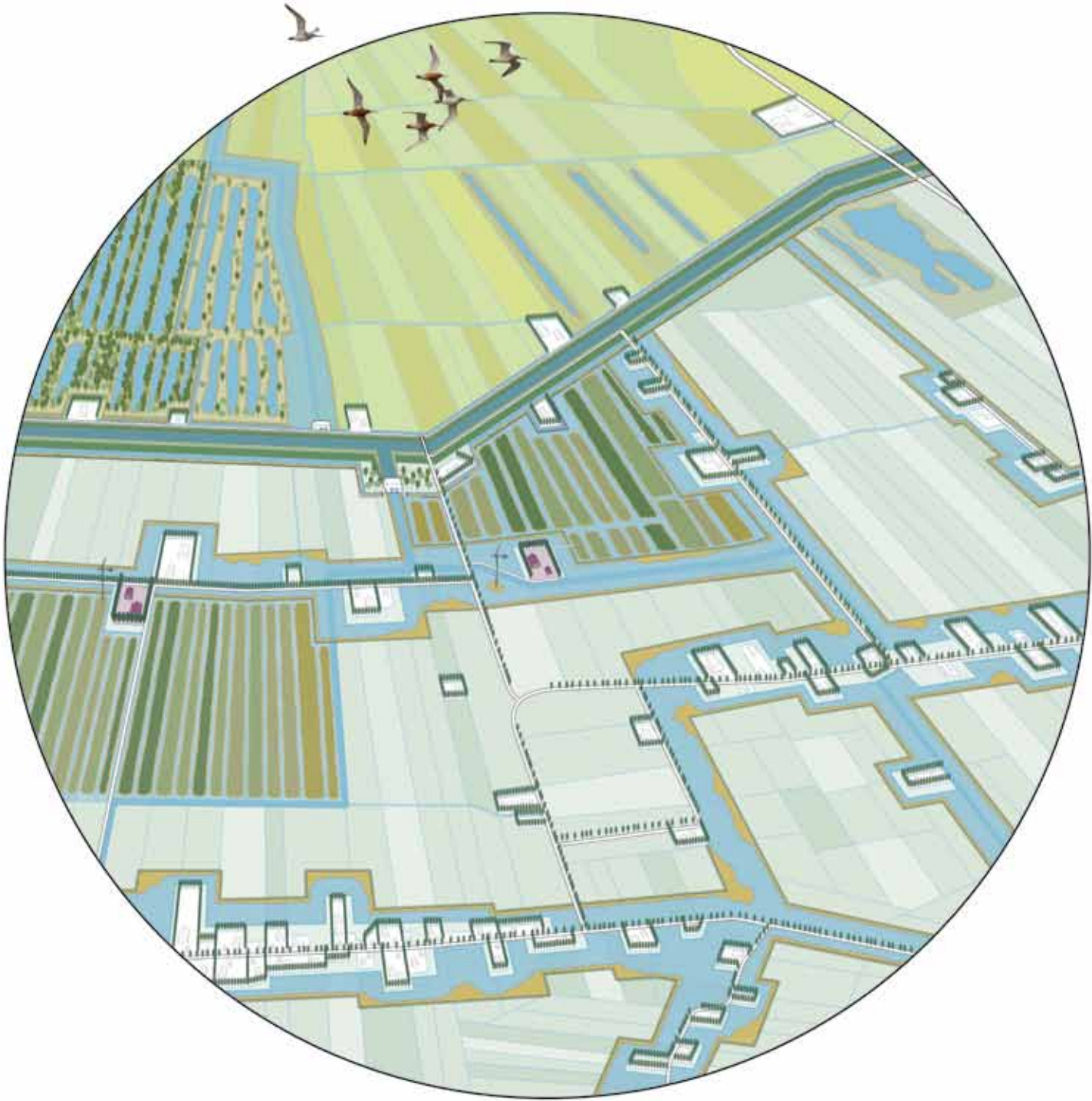
T=0



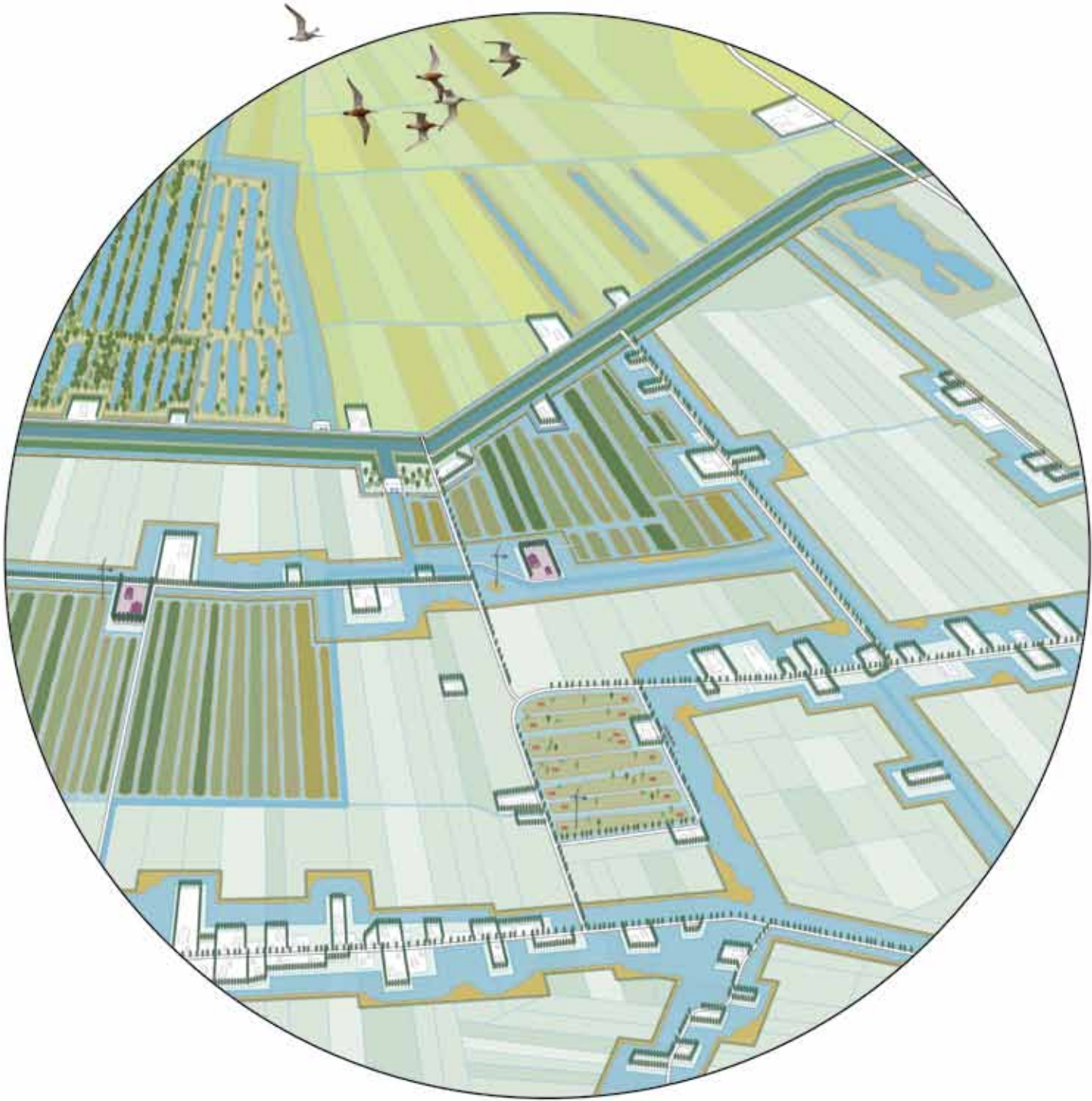
T=1



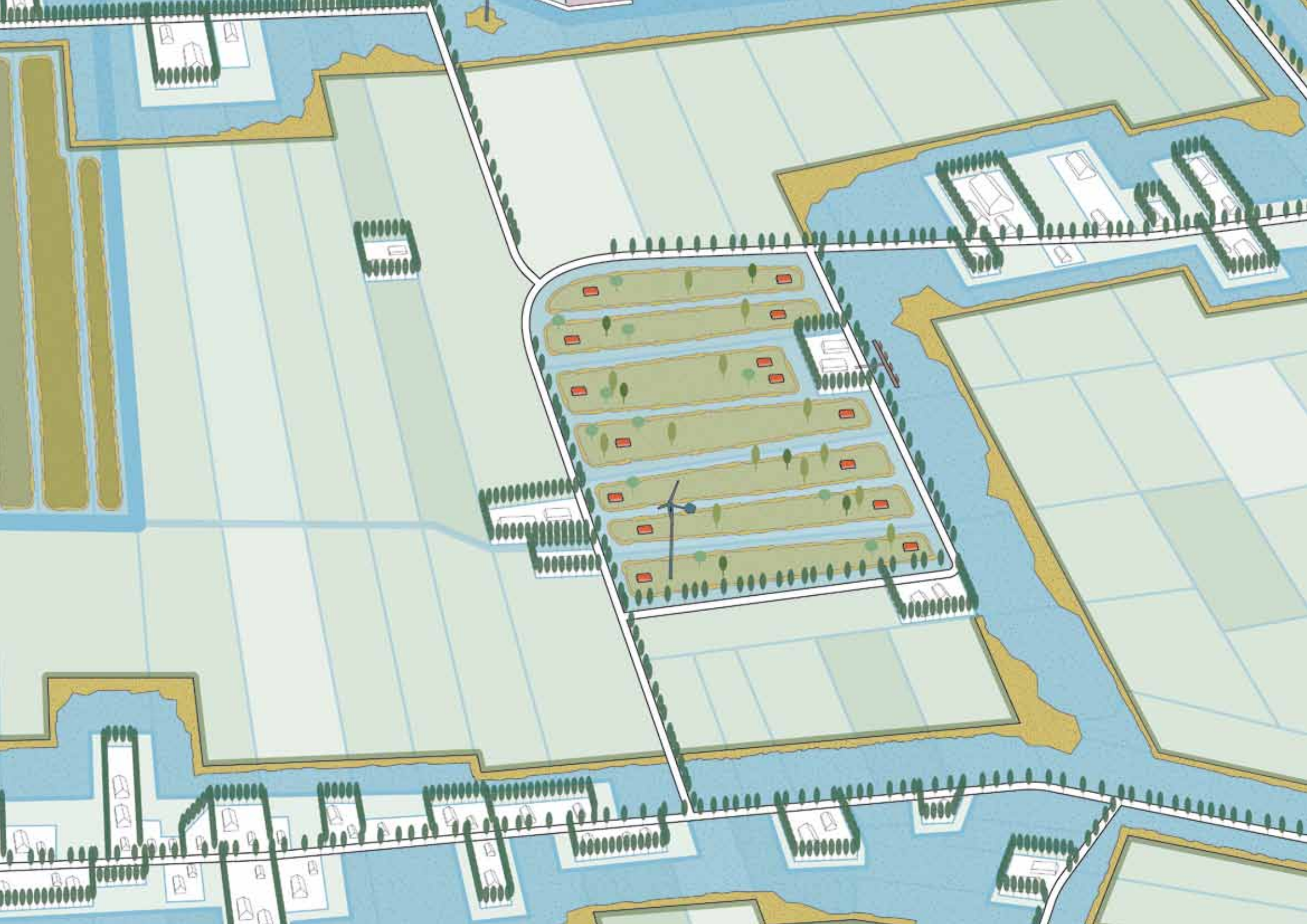
T=2



T=3



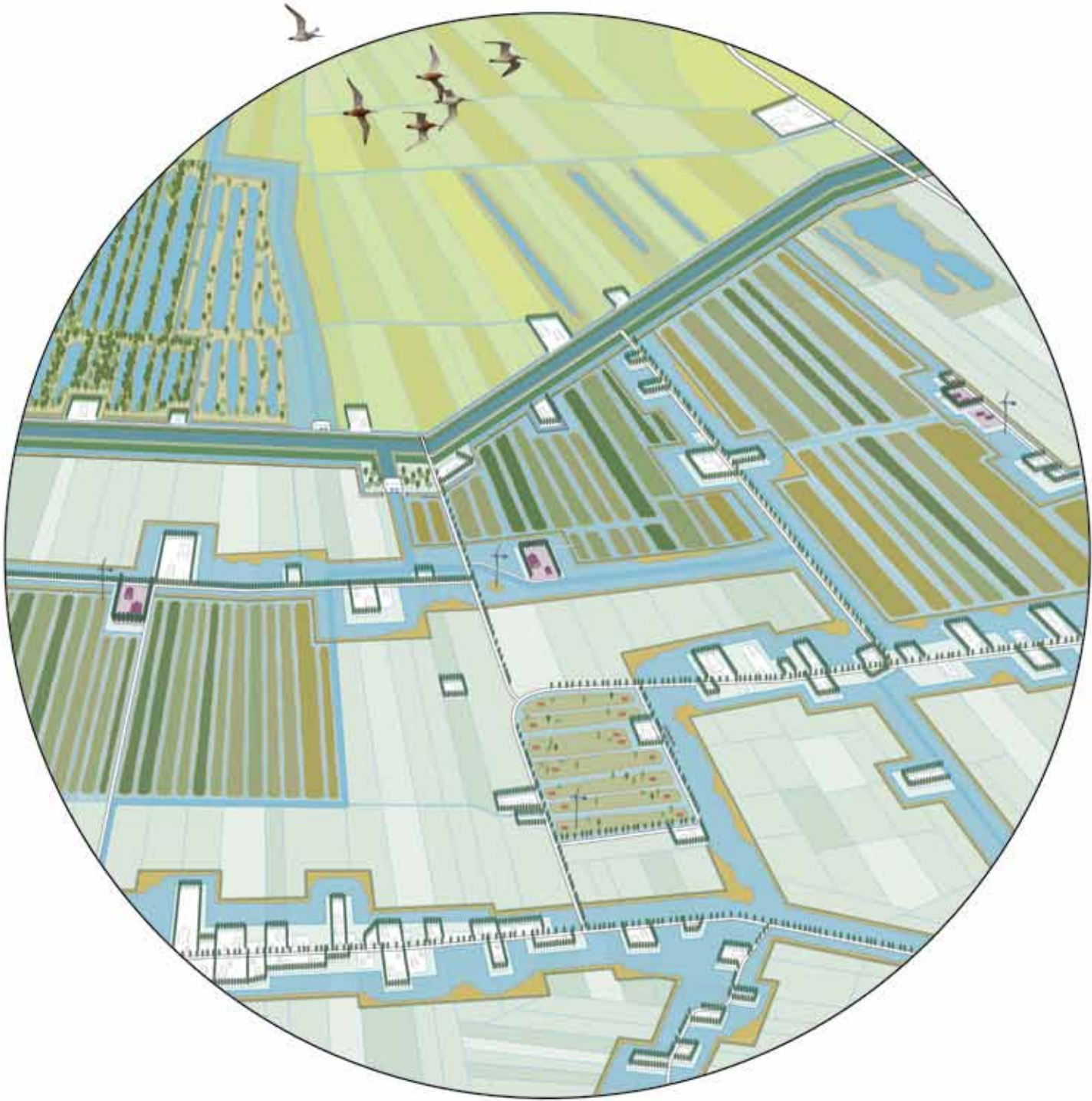
T=4



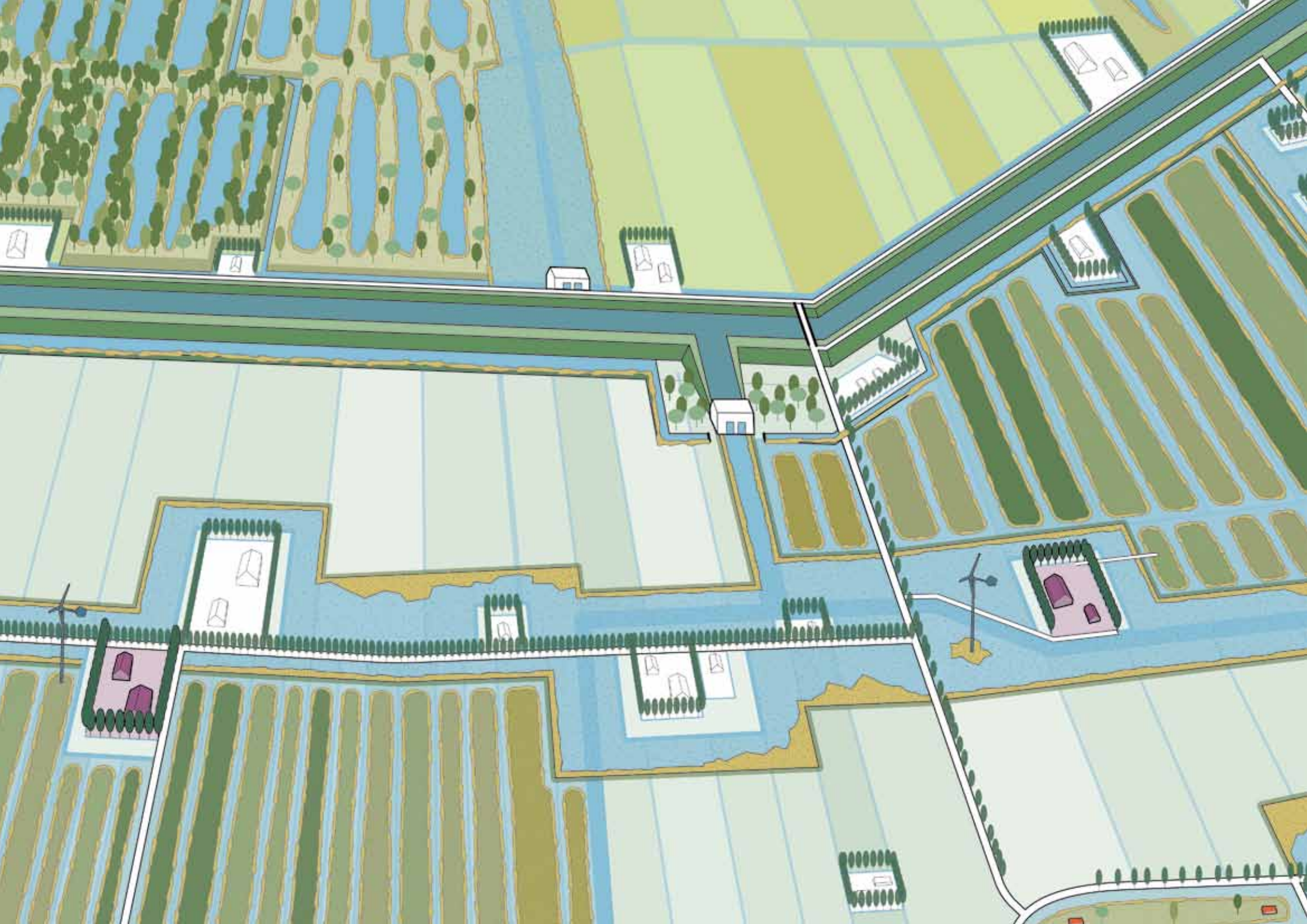
Nieuwe vormen van zelfvoorzienend - 'off grid' - wonen in het Lage Midden



Bron: *Tiny Tim, FARO - architecten*



T=5

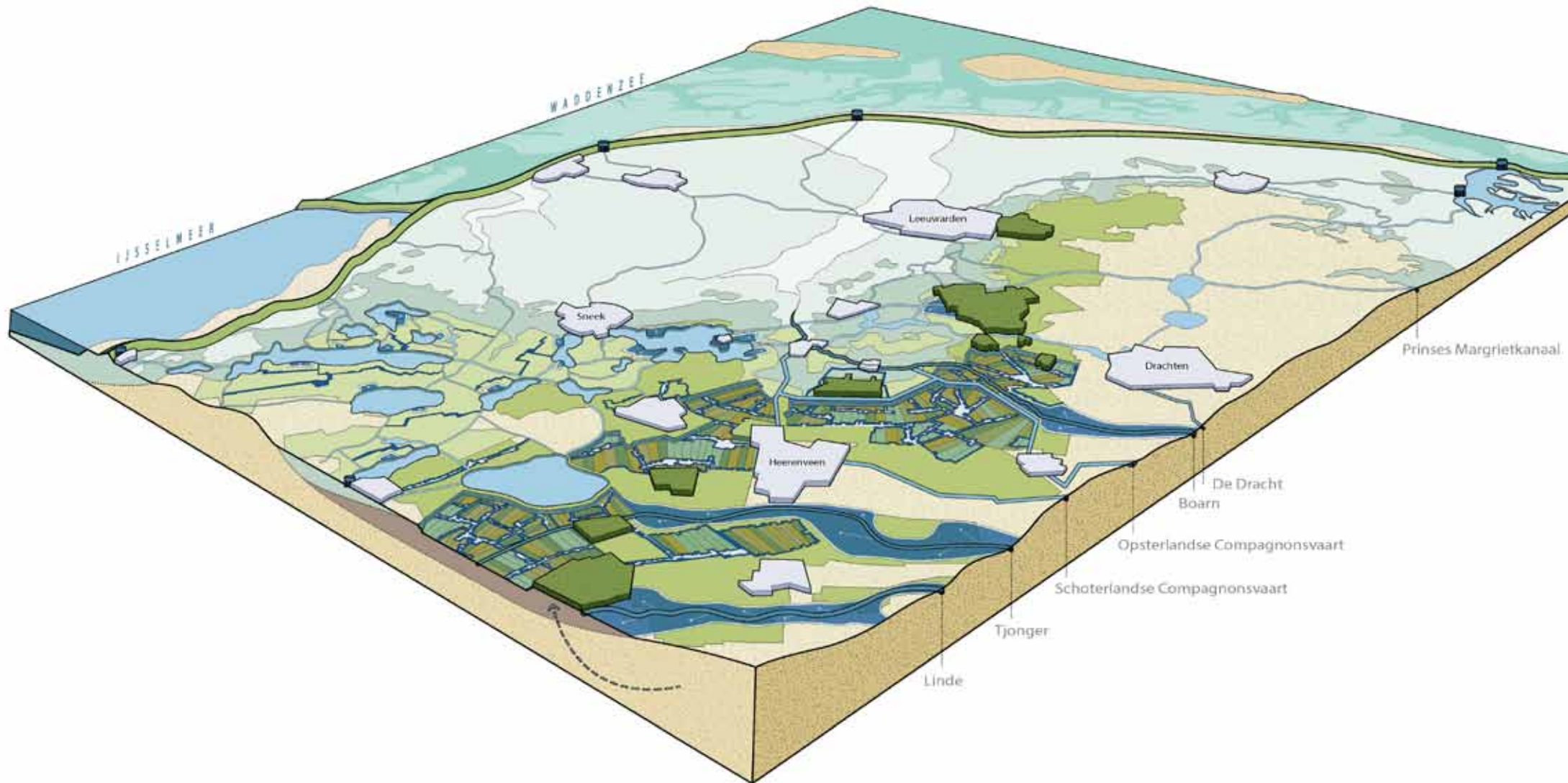


Netwerk van polderboezems als natte linten voor ecologie (otter!) en natuurbeleving

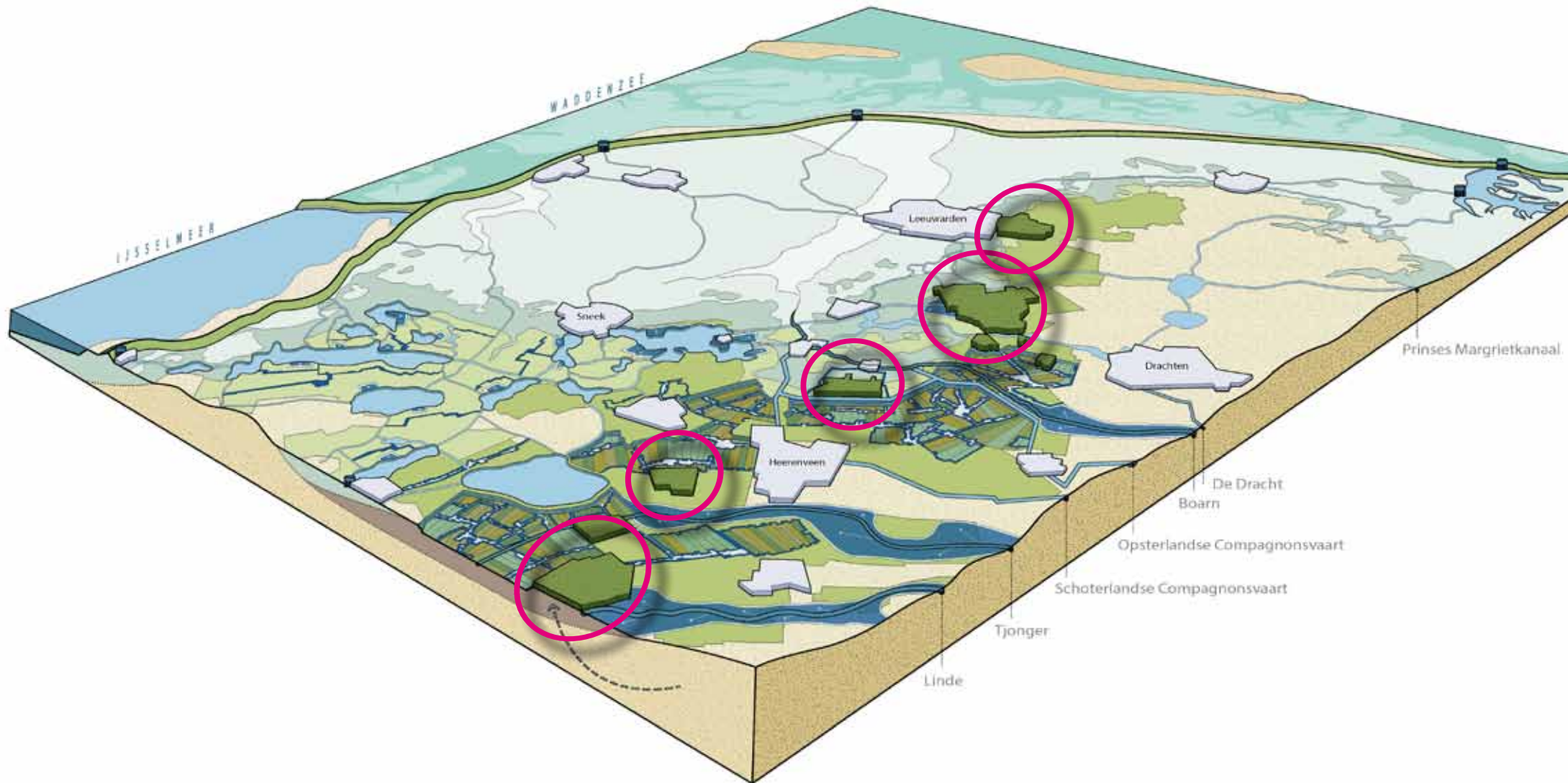


Bron: Weerribben/Wieden via Twitter

Natura 2000 gebieden worden Natura 2050 gebieden op basis van stagnante, hydrologische omstandigheden én als onderdeel van een ecologisch netwerk van natte linten



'Parels aan een nieuw, stevig snoer'





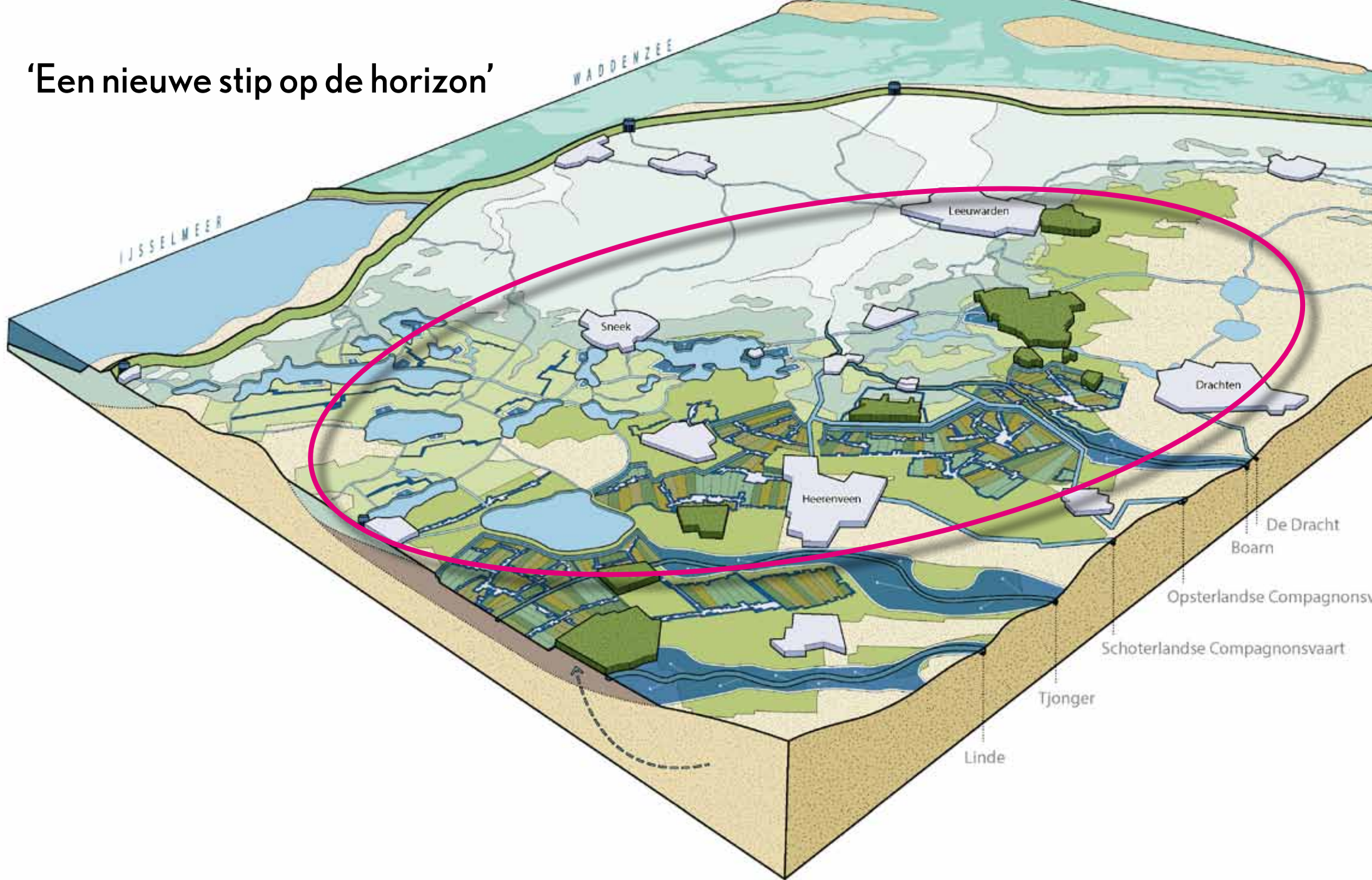
Natuurkernen Lage Midden duurzaam veiliggesteld als bron van schoonheid en inspiratie



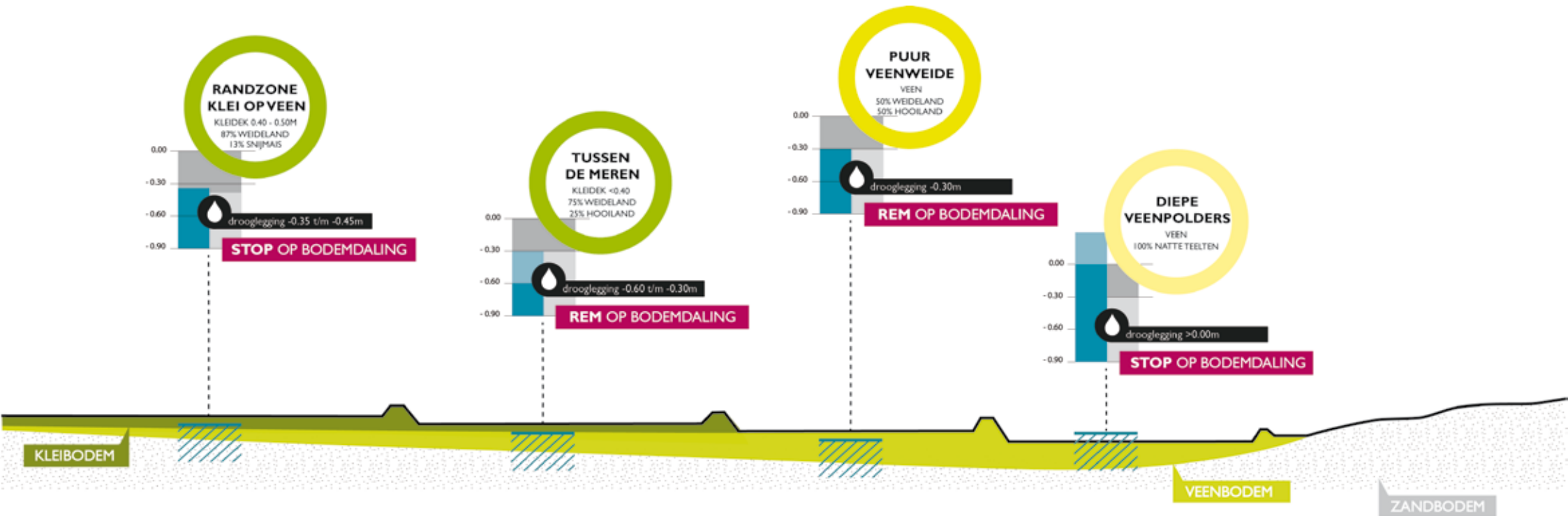
bron: *De Deelen*, Sjoerd de Vries - Museum Belvedere, 2007

Sjoerd de Vries
2007

'Een nieuwe stip op de horizon'

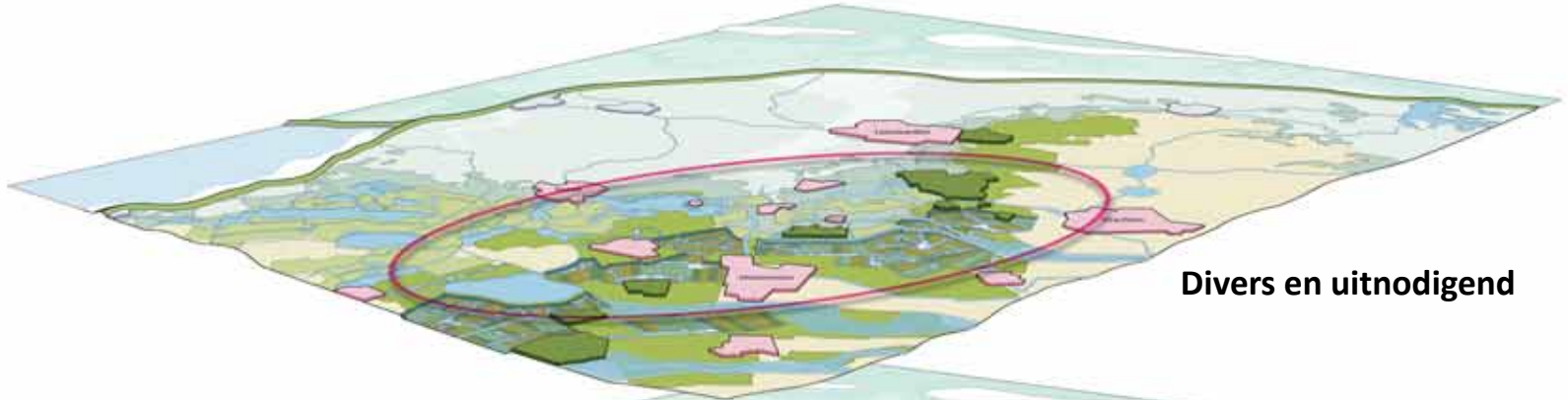


Het Lage Midden als een attractief en uitnodigend, centraal gelegen gebied



Het nieuwe Lage Midden biedt een palet aan agrarische bedrijfstypen, met een stop of een sterke rem op bodemdaling en een forse vermindering van CO₂ - uitstoot





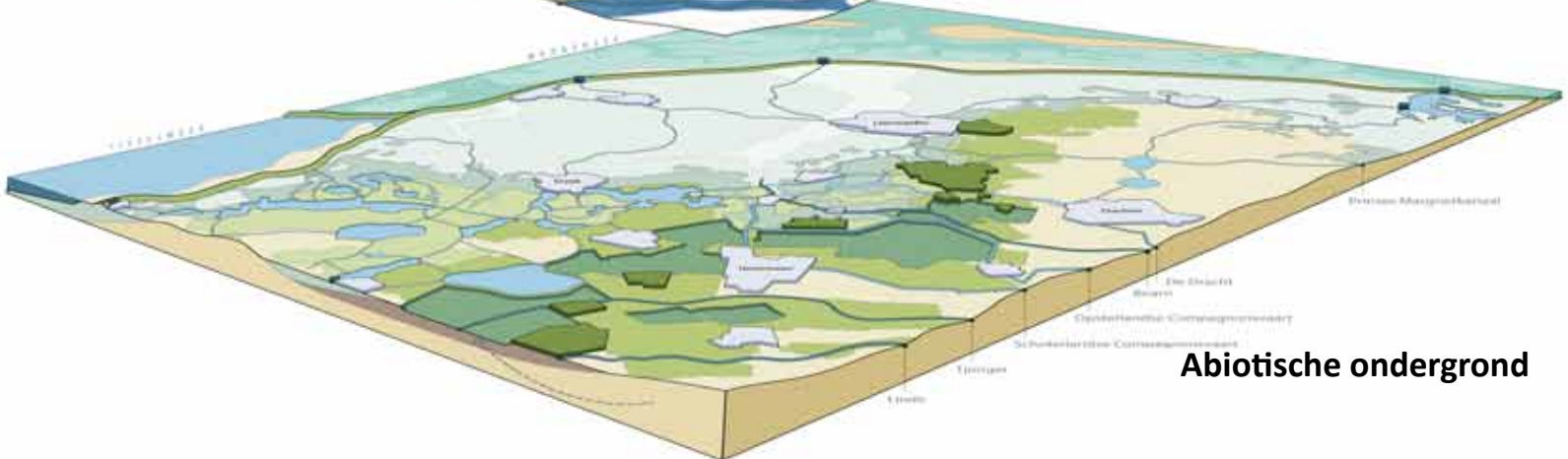
Divers en uitnodigend



**Rendabel landgebruik,
functie volgt peil**



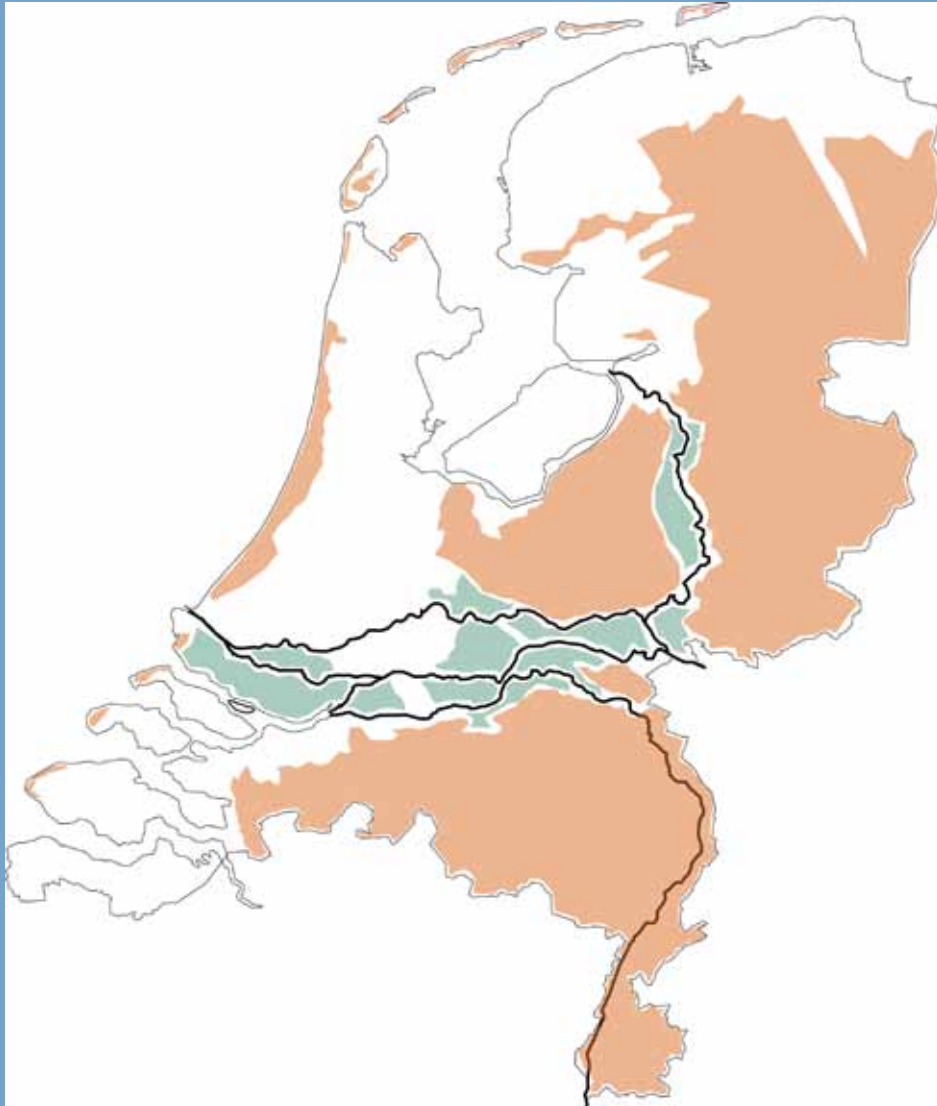
Volhoudbaar groen-blauw systeem



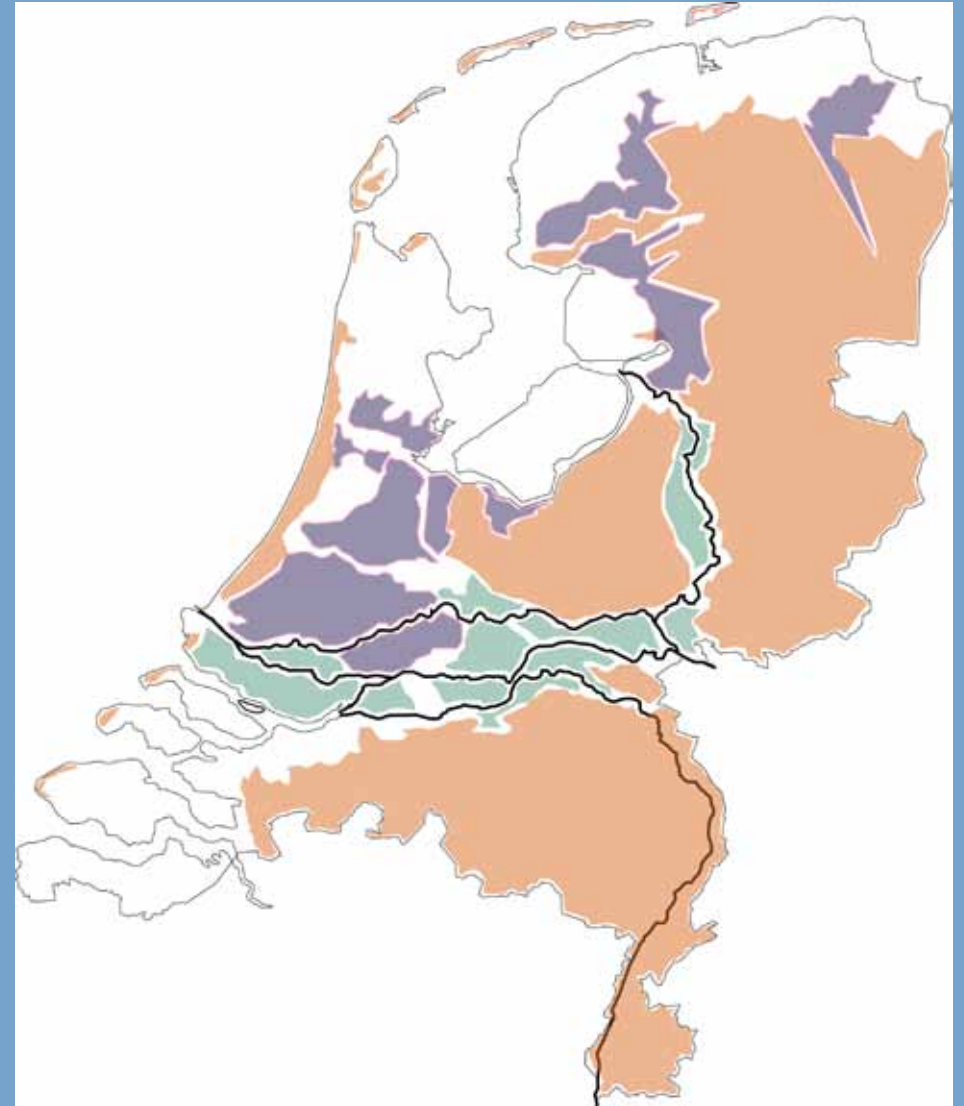
Abiotische ondergrond



Maar wie pakt de regie?



Ruimte voor de Rivier, 2006-2019



Ruimte voor het Veen, 2020-2040

'Ruimte voor het Veen' als vervolg op 'Ruimte voor de Rivier'

Vermeden CO₂ - uitstoot bij vernatting kan basis vormen voor regionale veenfondsen.

Rendabel landgebruik in de vorm van passende agrarische bedrijfsvormen is cruciaal.

Hoe krijg je de juiste boer op de juiste plaats?
(Ruilverkaveling 2.0, grondbank)

Laagveenopgave is in feite een vorm van integrale gebiedsontwikkeling, samen doen!

'In deze lange keten van oorzaak en gevolg kan geen enkel feit als losstaand worden beschouwd'

Alexander von Humboldt

The background is a painting of a landscape. The sky is filled with large, expressive brushstrokes in shades of blue, grey, and white, suggesting a cloudy or overcast day. Below the sky, there are rolling green hills and fields, with some areas appearing darker and more saturated. In the foreground, there's a body of water, possibly a river or a lake, with dark, textured brushstrokes that suggest reflections or reeds. The overall style is impressionistic and somewhat abstract, with a focus on color and light.

Ruimte voor het Veen

Op weg naar een nationaal gebiedsprogramma
met regionale uitwerkingen

Bussum, 30 mei 2018

Peter de Ruyter, landschapsarchitect

@pderuyterland