



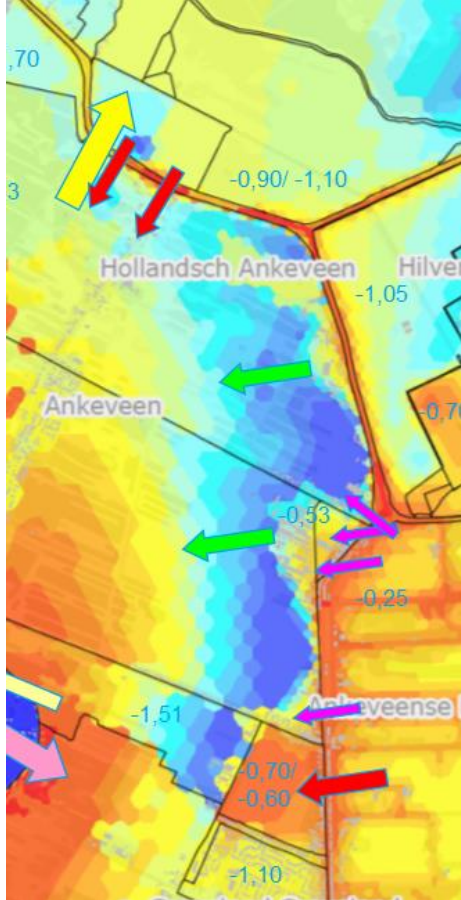
Is de waterkwaliteit goed genoeg voor mesotrofe verlanding?

Wat is *nu* belangrijk?

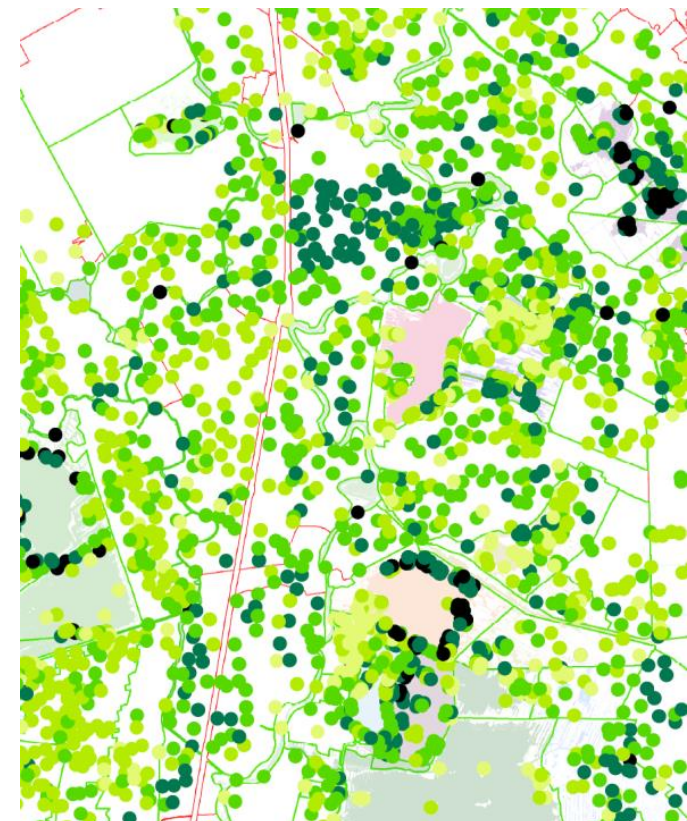
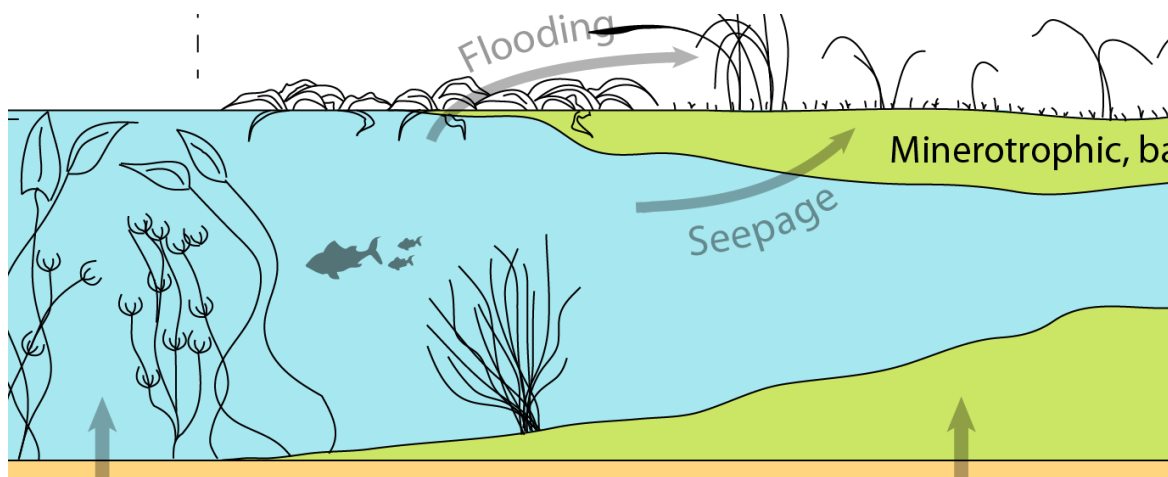
Pleidooi voor een landschapsbenadering:

- recht aan de plek
- oog voor genese
- kwel en wegzijging
- integrale afweging bij ingrepen in landschap: water↔land

maarten ouboter

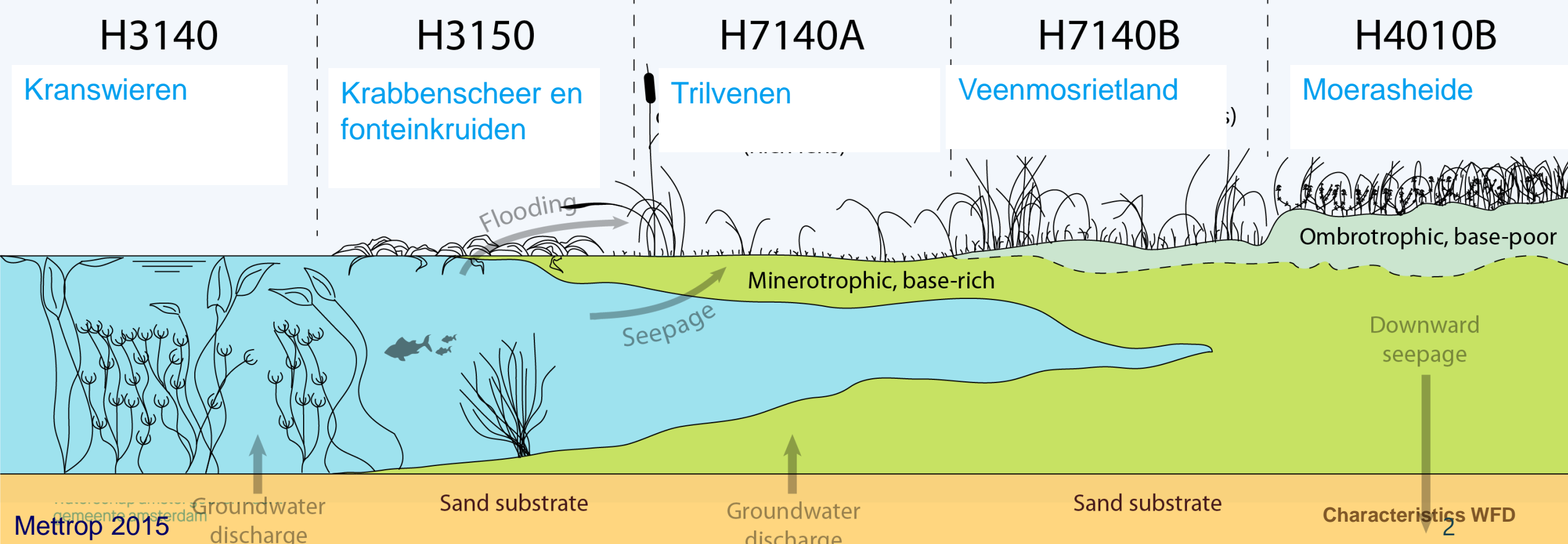


Waterkwaliteit is een sleutelfactor





H91D0
Hoogveenbos



Sturende (standplaats)factoren

- **Sturende parameters voor Trilveen:**
Hoge grondwaterstanden, HCO_3 -buffermechanisme en P-limitatie
- **Hoge N depositie:** gevoelig voor verzuring, buffering met basen noodzakelijk (Ca en HCO_3 -buffermechanisme)
- **Sturende parameters voor Veenmosrietland:** grondwaterstand (mate van verzuring), CEC-buffermechanisme, veenmos ontwikkeling, nutriëntenbeschikbaarheid
- **Hoge N depositie:** vermestend effect (toename in veenmos) en verzurend effect (Ca en HCO_3 -buffermechanisme)

Water + Veen = Landschap

Focus:

Gebied verbeteren vanuit landschappelijke ingrepen; maatwerk, gericht op ontwikkeling Water en Veen

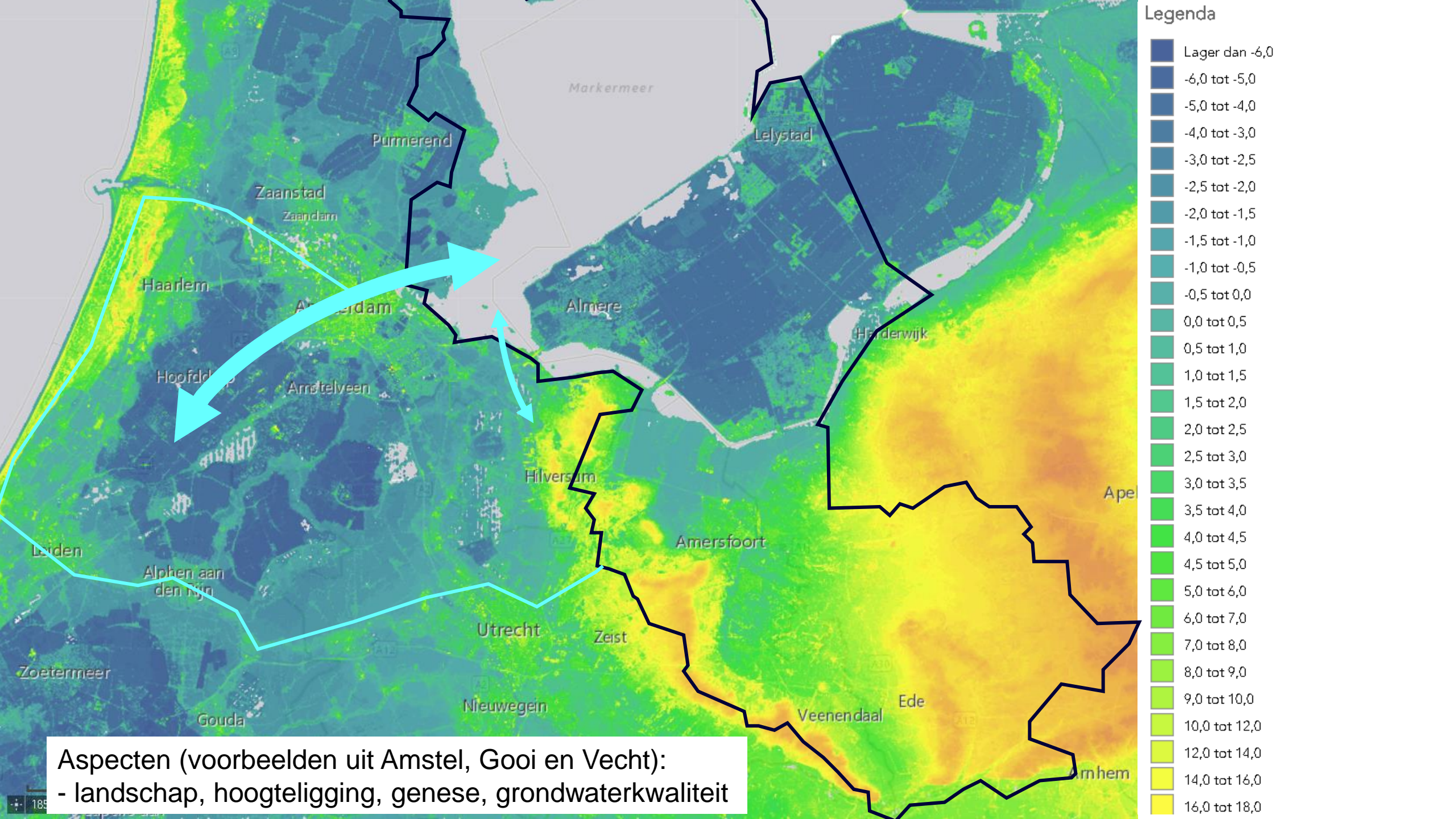
Hoe is de ontwikkeling van het veenlandschap zodat veenwater en veenperceel optimaal ontwikkelen?

Wat levert het op?

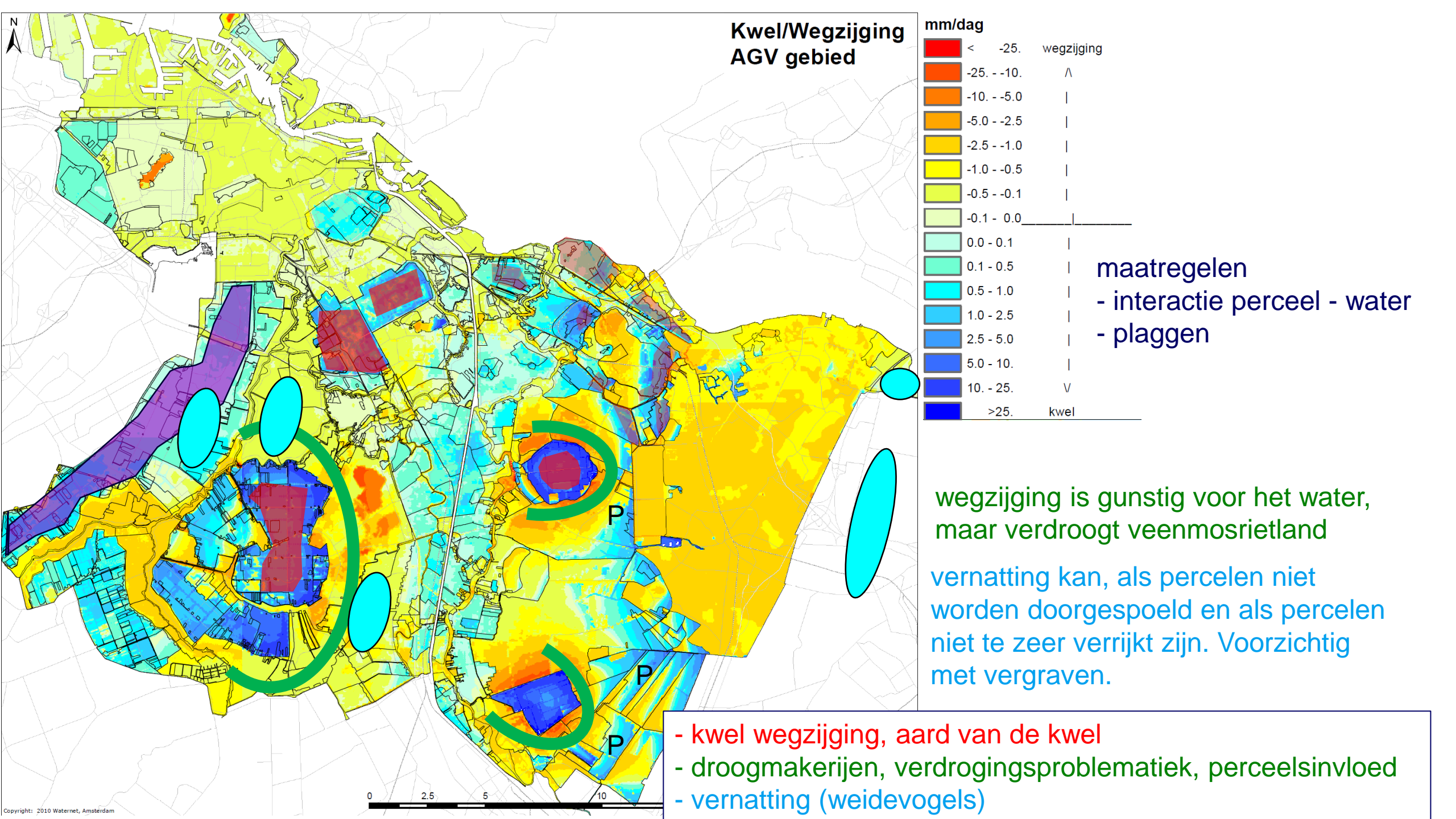


frictie

- vernatting (voor weidevogels) in agrarisch land of voormalig agrarisch land
- vergroten van interactie tussen veenmosrietland en water in Botshol
- verbinden van gebieden aan elkaar zodat de P-belasting van het water hoger wordt dan de draagkracht



Aspecten (voorbeelden uit Amstel, Gooi en Vecht):
- landschap, hoogteligging, genese, grondwaterkwaliteit



wegzijing is gunstig voor het water,
maar verdroogt veenmosrietland

vernatting kan, als percelen niet
worden doorgespoeld en als percelen
niet te zeer verrijkt zijn. Voorzichtig
met vergraven.

- kwel wegzijing, aard van de kwel
- droogmakerijen, verdrogingsproblematiek, perceelsinvloed
- vernatting (weidevogels)

Is de waterkwaliteit goed genoeg voor mesotrofe verlanding?

Wat is *nu* belangrijk?

Pleidooi voor een landschapsbenadering:

- recht aan de plek
- oog voor genese
- kwel en wegzijging
- integrale afweging bij ingrepen in landschap

maatregelen

- interactie perceel - water
- plaggen

Principes!

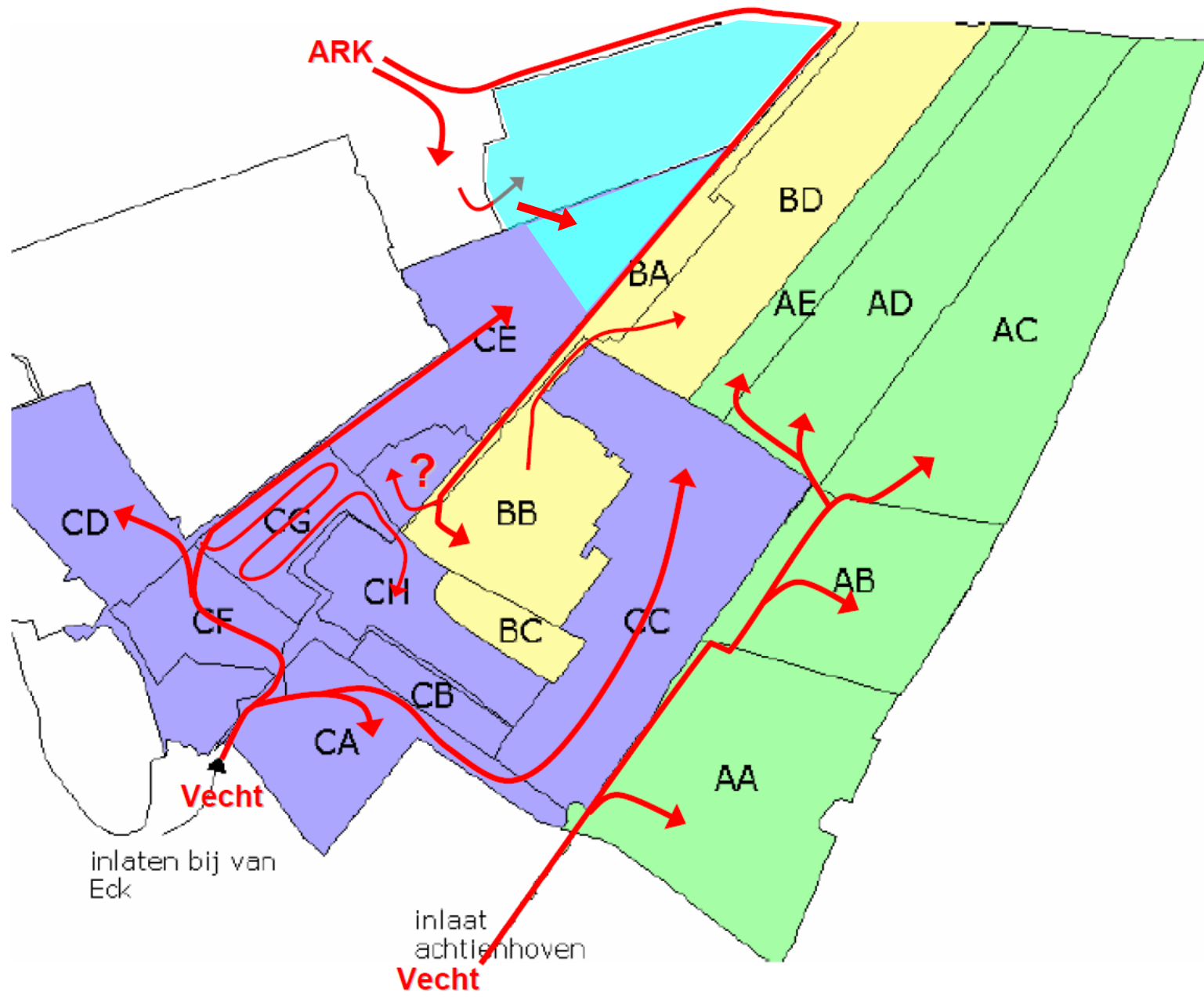
- Grondwateraanvulling bovenstrooms versterken (infiltratie stedelijk regenwater)
- Waterwinning aan het eind van de stroombaan.
- Voorzichtig met peilverlagingen in het veen.
- Wateraanvoer van boezemwater beperken

Water

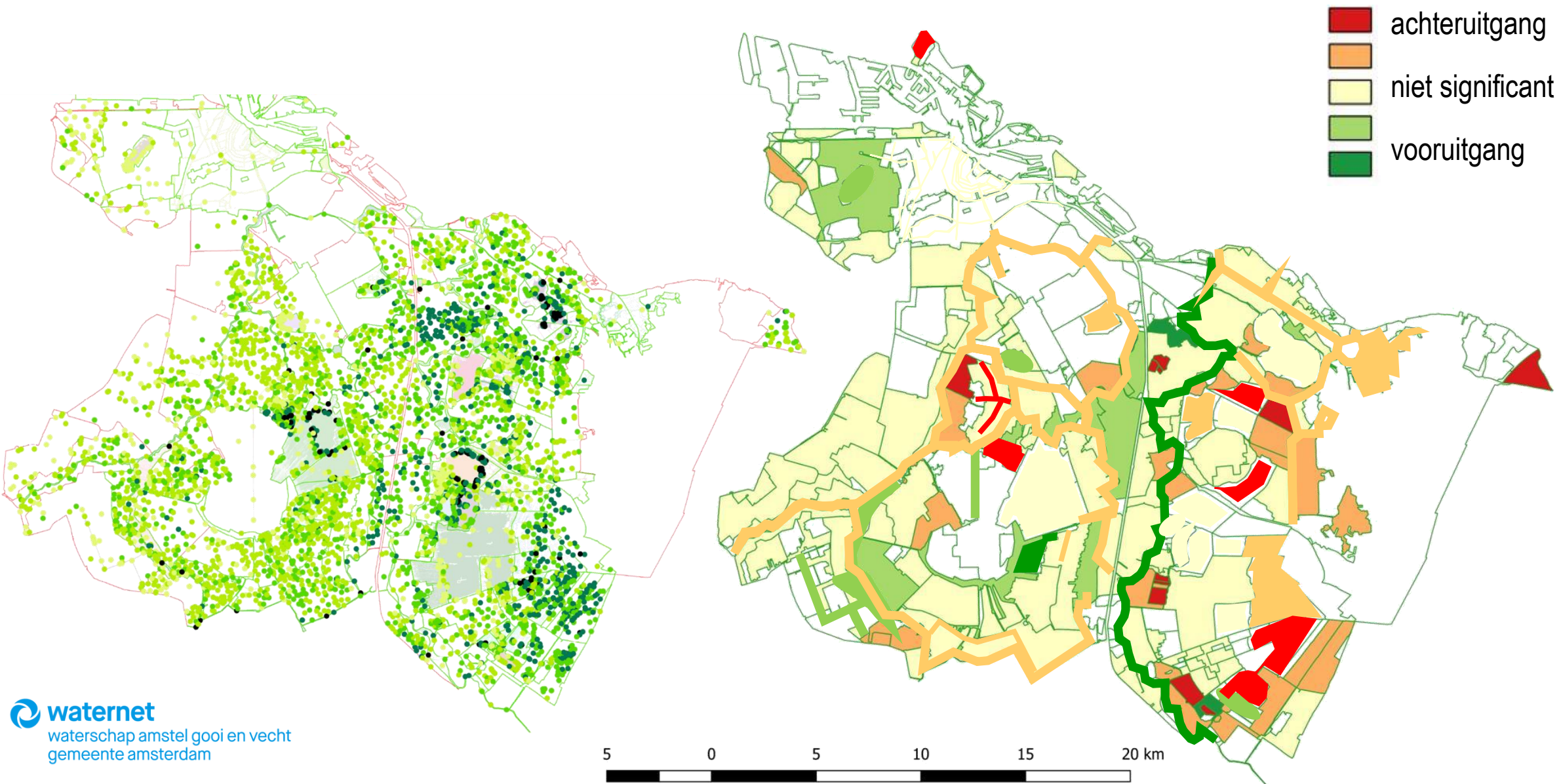
De stromende verbinding tussen Gooi en Vecht, verleden en heden

Allard van Leerdam, Maarten Ouboter, Jos Beemster

- Grijp in, maar bewuster van land én water



Ontwikkeling waterflora 2013/16 tov 2008/12



- achteruitgang
- niet significant
- vooruitgang
- niet significant

- herken je het beeld?
 - van de aanpak
 - van de achteruitgang
- zijn we op de goede weg?
 - landschapsaanpak nuttig?
- waar moeten we op inzetten?
 - wat is nu belangrijk?
 - wat heb je nodig voor de volgende stap?

