



RESULTATEN NATIONALE LANDSCHAP ENQUÊTE

Natuurmonumenten maakt zich zorgen om het landschap. Het landgebruik wordt intensiever en dat heeft aantoonbaar een negatief effect op de natuur.

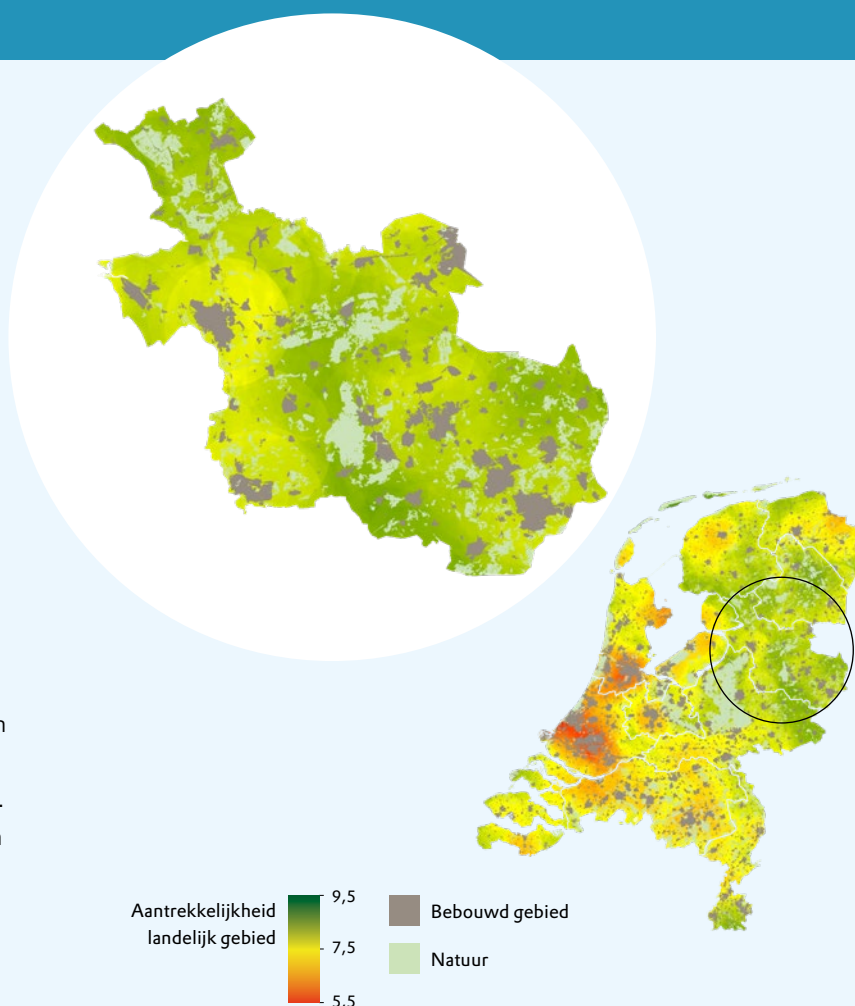
Natuurmonumenten ziet dat de biodiversiteit van het landelijk gebied achteruit gaat en de ruimte voor natuur onder druk staat. Vanuit deze zorg en waarneming heeft Natuurmonumenten aan Wageningen Environmental Research gevraagd onderzoek te doen naar de beleving en waardering van het landelijk gebied onder Nederlanders.

Waardering landelijk gebied in woonomgeving

OVERIJSSSEL

3.882 mensen uit deze provincie hebben de enquête ingevuld

Inwoners van Overijssel waarderen hun landschap hoger dan het Nederlandse gemiddelde: rapportcijfer 8,0. Het zijn vooral gebieden met veel natuur die hoog scoren: Noordwest-Overijssel, rond Ommen en Rijssen en Twente. De grote steden Zwolle, Deventer en Almelo-Hengelo-Enschede vertalen zich in een lager waarderingscijfer. Driekwart van de inwoners van Overijssel maakt zich zorgen over de toekomst van het landschap, vooral in de Kop van Overijssel, langs de IJssel en in Twente. Overijssel behoort tot de drie provincies waar stallen en schuren bij boerderijen het meest bepalend zijn in het landschap. Schoonheid van het landschap en ruimte voor natuur zijn in Overijssel de belangrijkste waarden om te beschermen en te versterken.



Deelnemers



45.956 mensen hebben de enquête ingevuld



46% Leden
54% Niet leden
Natuurmonumenten



47% vrouwen
52% mannen
1% genderneutraal



57% meisjes
43% jongens



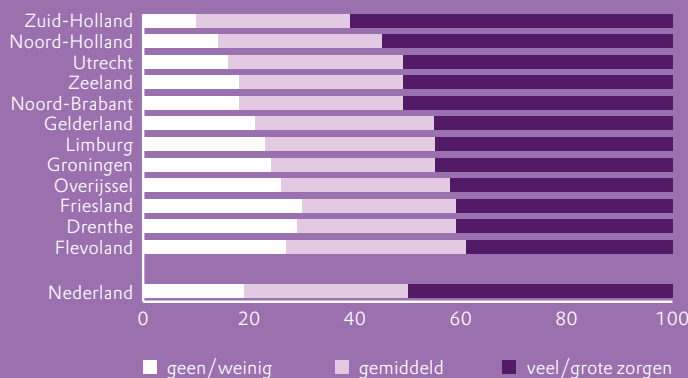
1.605 kinderen vulden de enquête van OERR in

ZORGEN OVER LANDELIJK GEBIED

Zorgen over eigen woonomgeving

81%

maakt zich zorgen over de ontwikkelingen in landelijk gebied in hun woonomgeving



KINDEREN
76% maakt zich zorgen over het platteland

OERRR

Veel mensen vinden het beschermen van ruimte voor de natuur belangrijk. Bij 80% van de deelnemers staat dit in hun top-3 van te beschermen kenmerken in het landelijk gebied. Ook de schoonheid van het landschap scoort hoog (62%).



Grootste zorgen*

63%

maakt zich zorgen over het verdwijnen van bloemen, insecten en vogels in het landelijk gebied



Meer bedrijven en bedrijfsterreinen
31%



19%
Meer lawaai



18%
Bouw windmolens



39%

Verdwijnen bomen, heggen en houtwallen



31%
Bouw (grote) stallen



15%
Uitbreiding wegen en spoorlijnen



15%
Aanleg velden met zonnepanelen

KINDEREN

76% maakt zich zorgen over het verdwijnen van dieren (zoals bijen, vlinders, vogels, reeën vos en das)

OERRR

* Deelnemers konden maximaal drie zorgen aangeven, daarom tellen percentages op tot meer dan 100%.

Verandering in aantal bloemen

52%

ziet minder bloemen in zijn eigen woonomgeving de afgelopen jaren



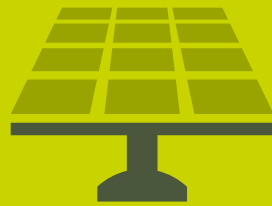
ONTWIKKELINGEN LANDELIJK GEBIED

Geschikte locaties voor windturbines en zonnepanelen

92-99%

vindt daken van woningen en bedrijfsgebouwen geschikt voor zonnepanelen

Ongeschikt voor zonnepanelen vinden de deelnemers natuurgebieden (89%) en kleinschalige landschappen (86%)



88%

vindt op of bij snelwegen, havens en industrieterreinen geschikt voor windmolens

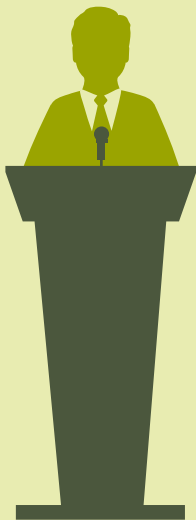
Ongeschikt voor windmolens vinden de deelnemers kleinschalige landschappen (81%) en natuurgebieden (78%)

OERRR

KINDEREN

97% van de kinderen vindt plekken met veel dieren en natuur niet goed voor het plaatsen van windmolens

Verantwoordelijke partijen



92%

vindt dat de overheid sterk verantwoordelijk is voor bescherming van natuur en landschap

Daarnaast vindt men natuurbeschermers verantwoordelijk, gevolgd door boeren en bedrijven.



Rol van overheden, boeren, supermarkten en burgers



81%

wil dat boeren beter beloond worden door overheden en supermarkten voor natuur- en landschapsvriendelijke maatregelen

95% is zelf bereid meer te betalen voor natuur- en landschapsvriendelijke melk.

ROL NATUURMONUMENTEN

65%-79%

vindt dat Natuurmonumenten zich naast natuurgebieden ook moet inzetten voor een natuurvriendelijker landelijk gebied

De meeste steun is er voor:

- stimuleren overheden voor natuurvriendelijk en bloemrijk beheer
- stimuleren natuurvriendelijke landbouw



Stem van ruim 45.000 mensen

De Nationale Landschap Enquête laat zien hoe belangrijk het landschap is waarin we wonen, werken en recreëren. Het valt veel mensen op: ons landschap kent minder vogels in het voorjaar, minder bloemen in de zomer en de schoonheid ervan is in het geding. Mensen maken zich zorgen. Er moet in het landelijk gebied meer ruimte komen voor natuurvriendelijke landbouw en voor het opwekken van duurzame energie. Zónder dat het ten koste gaat van waardevol landschap en natuur.

Natuurmonumenten; ook buiten natuurgebieden

Een grote meerderheid vindt dat Natuurmonumenten zich ook moet inspannen voor natuur buiten haar natuurgebieden. Dat sluit mooi aan bij onze aanpak. De natuur in Nederland is versnipperd, waardoor de biodiversiteit flink onder druk staat. Met alleen het beschermen van onze natuurgebieden kunnen we de Nederlandse natuur niet redden. Daarom werken we samen met onder andere boeren, provincies, gemeenten en waterschappen zodat ook in hún gebieden ruimte is voor natuur en aantrekkelijk landschap.

Politiek aan zet

Nederlanders vinden dat de overheid moet optreden als regisseur van het Nederlandse landschap. De komst van een miljoen woningen, nieuwe wegen, grootschalige landbouw en windmolen- en zonneparken zetten het landschap onder druk. En dat terwijl de rijksoverheid enkele jaren geleden haar landschapsbeleid heeft afgeschaft.

Rijk, provincies en gemeenten werken aan Omgevingsvisies, -verordeningen en -plannen. Deze bepalen de toekomst van ons landschap. Natuurmonumenten roept namens alle deelnemers de bestuurders op de waarde van een mooi, duurzaam en waardevol landschap niet uit het oog te verliezen en landschap als uitgangspunt te nemen in de plannen op alle overheidsniveaus. Zodat ons landschap ook in de toekomst beschermd blijft en mooier wordt.

De Nationale Landschap Enquête is uitgevoerd door Wageningen Environmental Research, in opdracht van en in samenwerking met Natuurmonumenten. Lees het hele rapport Resultaten Nationale Landschap Enquête op www.natuurmonumenten.nl/landschap. Hier zijn ook de provinciale resultaten te vinden. Wil je meer weten over de OERRR-resultaten? Kijk dan op OERRR.nl/enquete.



Natuurmonumenten



WAGENINGEN
UNIVERSITY & RESEARCH