

1905



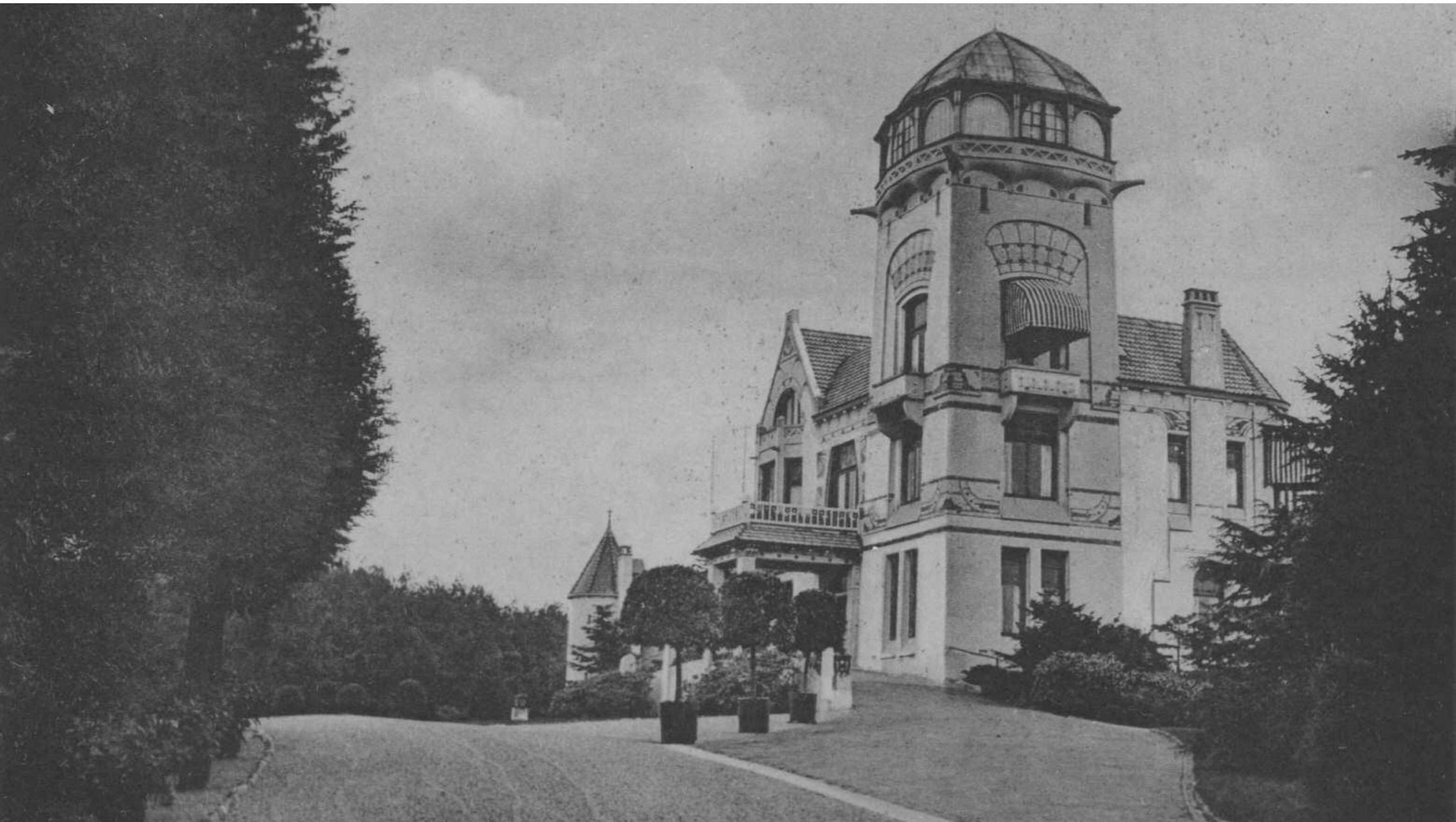
Natuurmonumenten

1970



Natuurmonumenten





Natuurmonumenten

1905

Kasteel op de Mookerheide



Natuurmonumenten

1905



LANDGOED MOOKERHEIDE. MOOK BIJ NIJMEGEN



Natuurmonumenten

1905



noordgevel



westgevel



zuidgevel



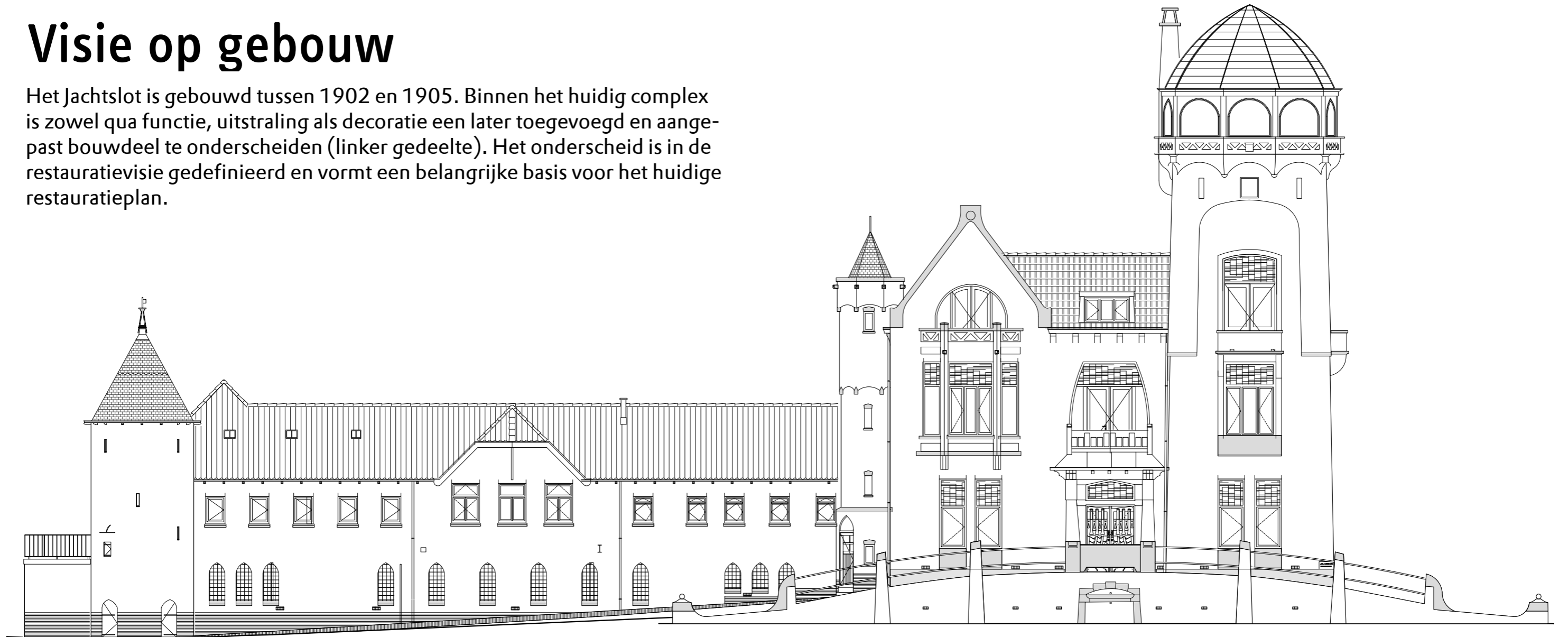
Natuurmonumenten



1meter98
Architecten

Visie op gebouw

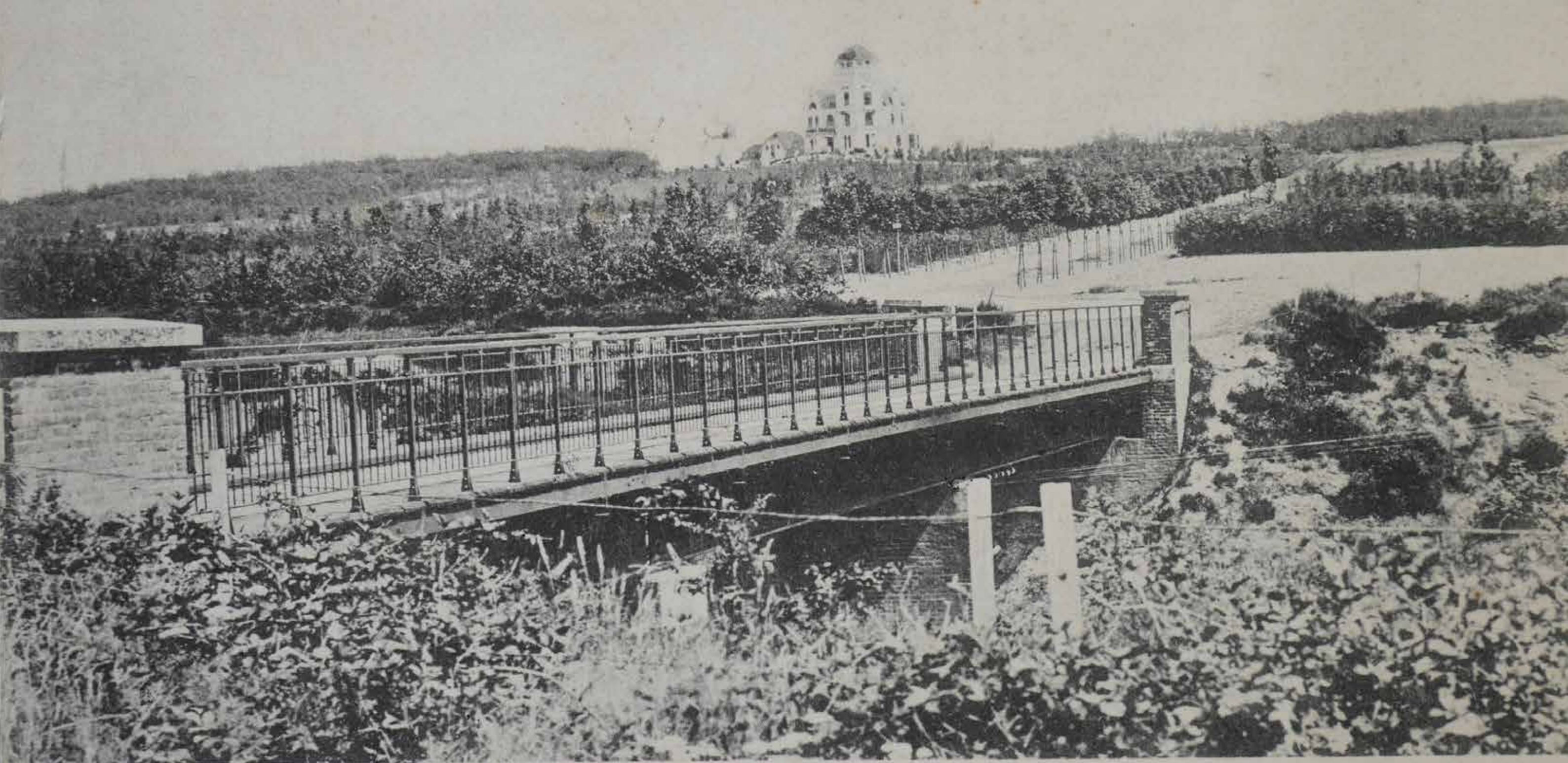
Het Jachtslot is gebouwd tussen 1902 en 1905. Binnen het huidige complex is zowel qua functie, uitstraling als decoratie een later toegevoegd en aangepast bouwdeel te onderscheiden (linker gedeelte). Het onderscheid is in de restauratievisie gedefinieerd en vormt een belangrijke basis voor het huidige restauratieplan.



Natuurmonumenten



1meter98
Architecten



111tg. L. Perolles. Gennep.

Kasteel op de Mookerheide



Natuurmonumenten

1905



Mook, Kasteel Mookerheide



Natuurmonumenten

1905



Natuurmonumenten

1969



Natuurmonumenten

1952

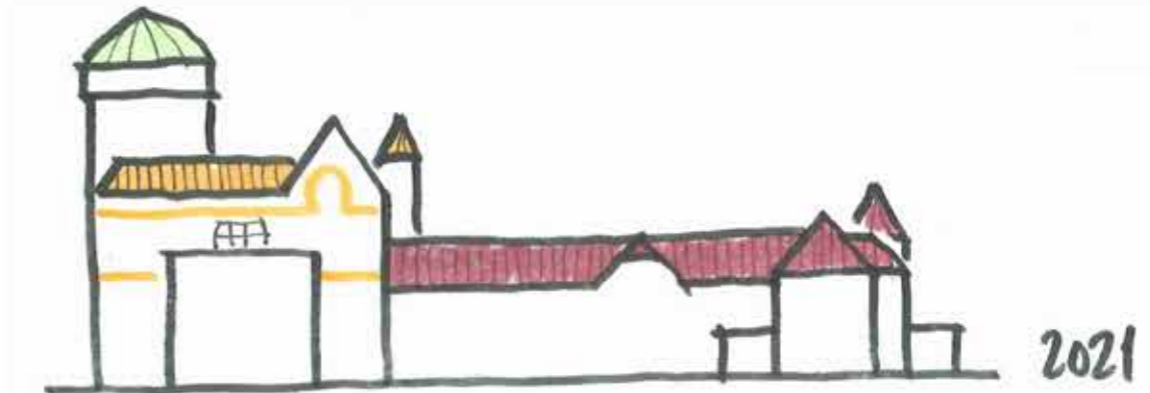
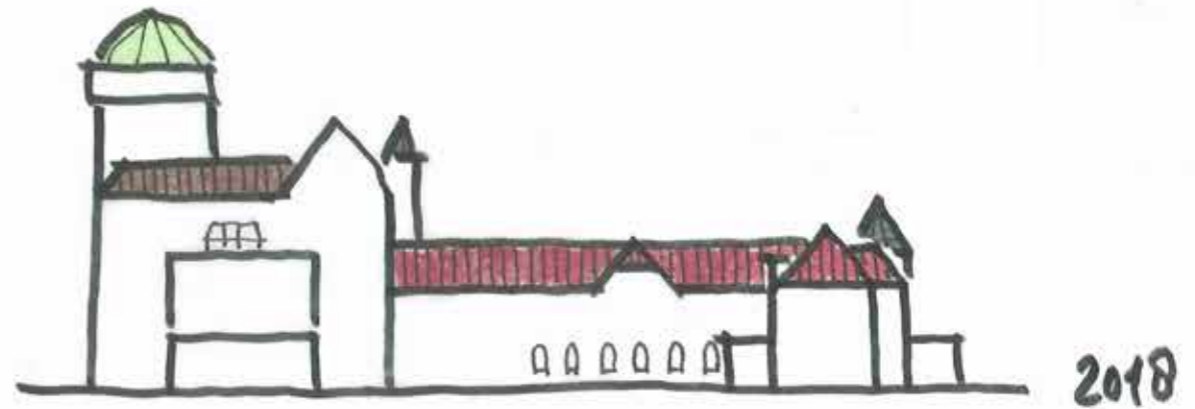
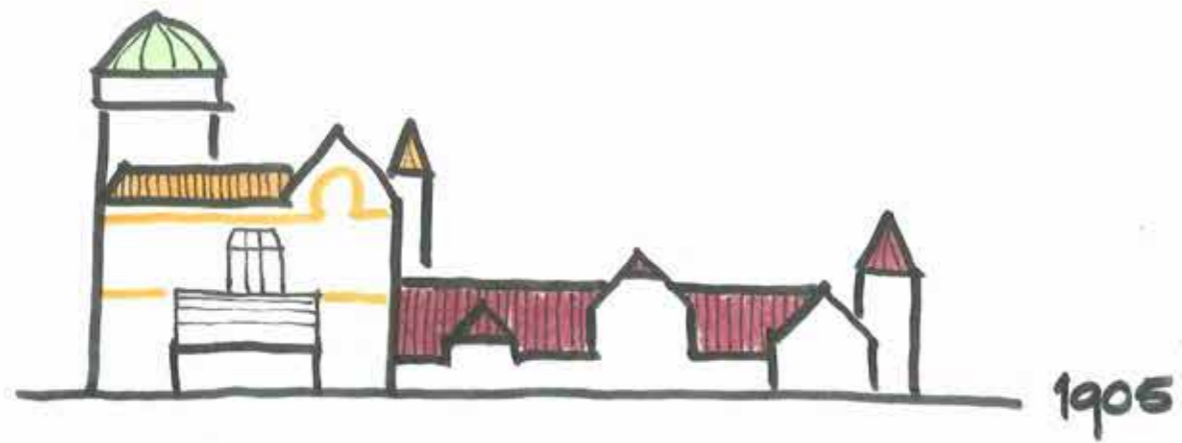


„Klooster, St. Dominicus, Zusters van Bethaniën“, Mokerheide.



Natuurmonumenten

1970



Omgang met het dak door de jaren heen

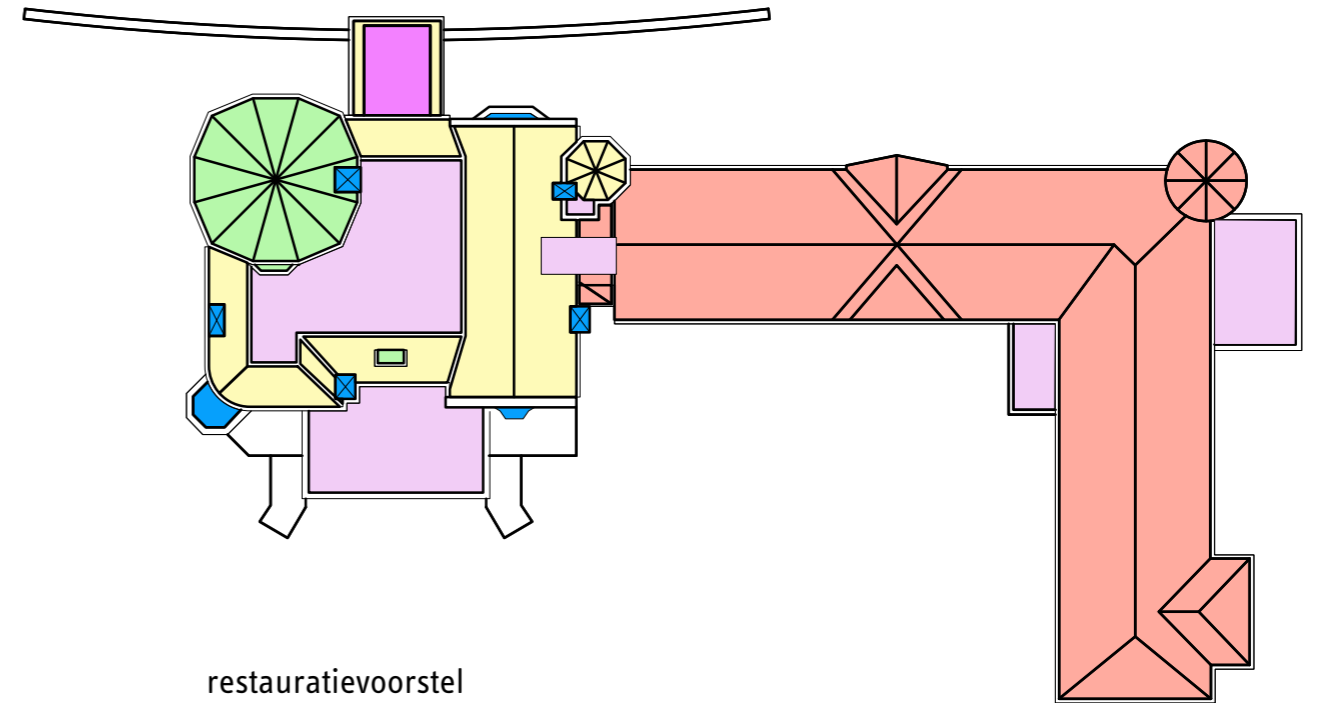
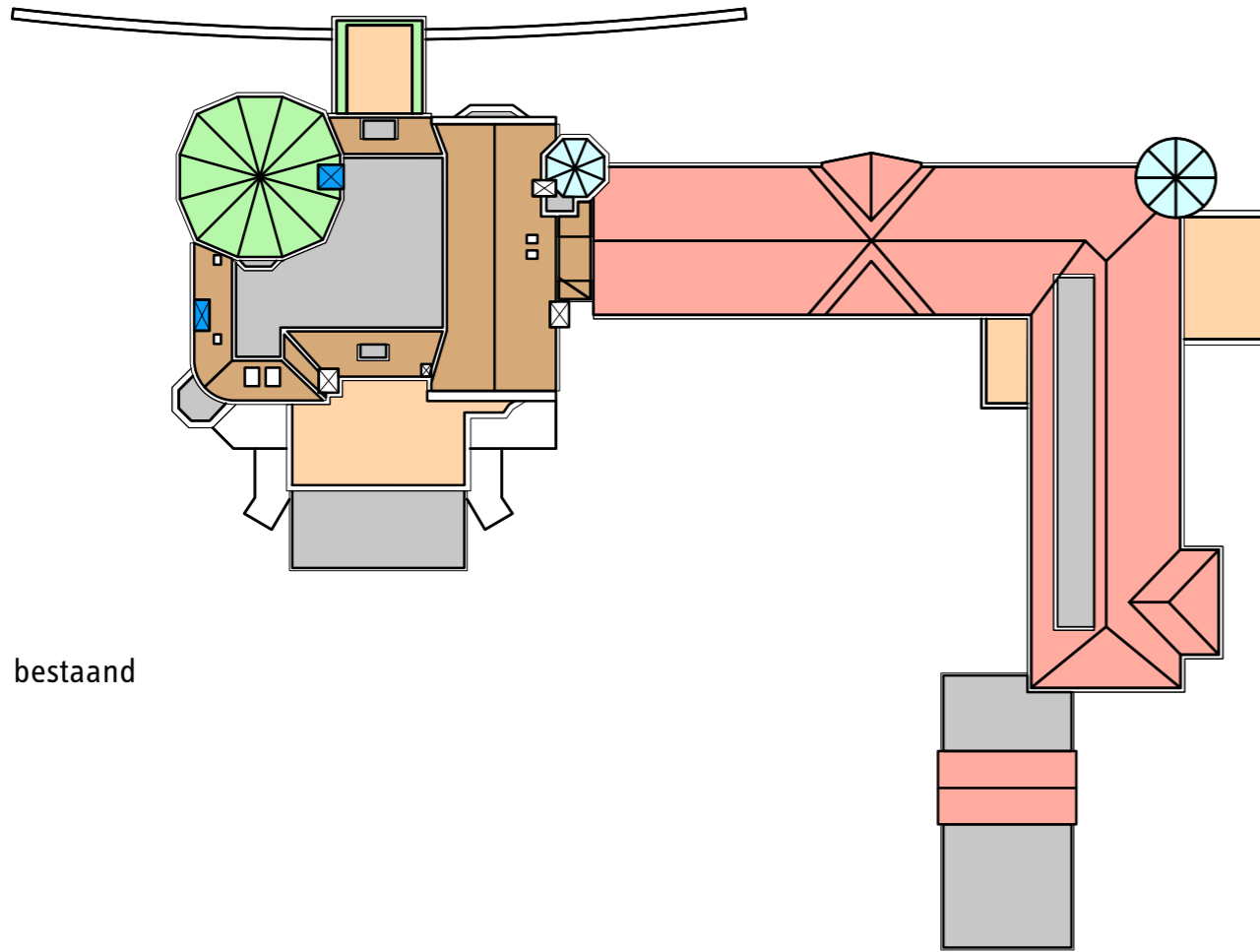


Natuurmonumenten



1meter98
Architecten

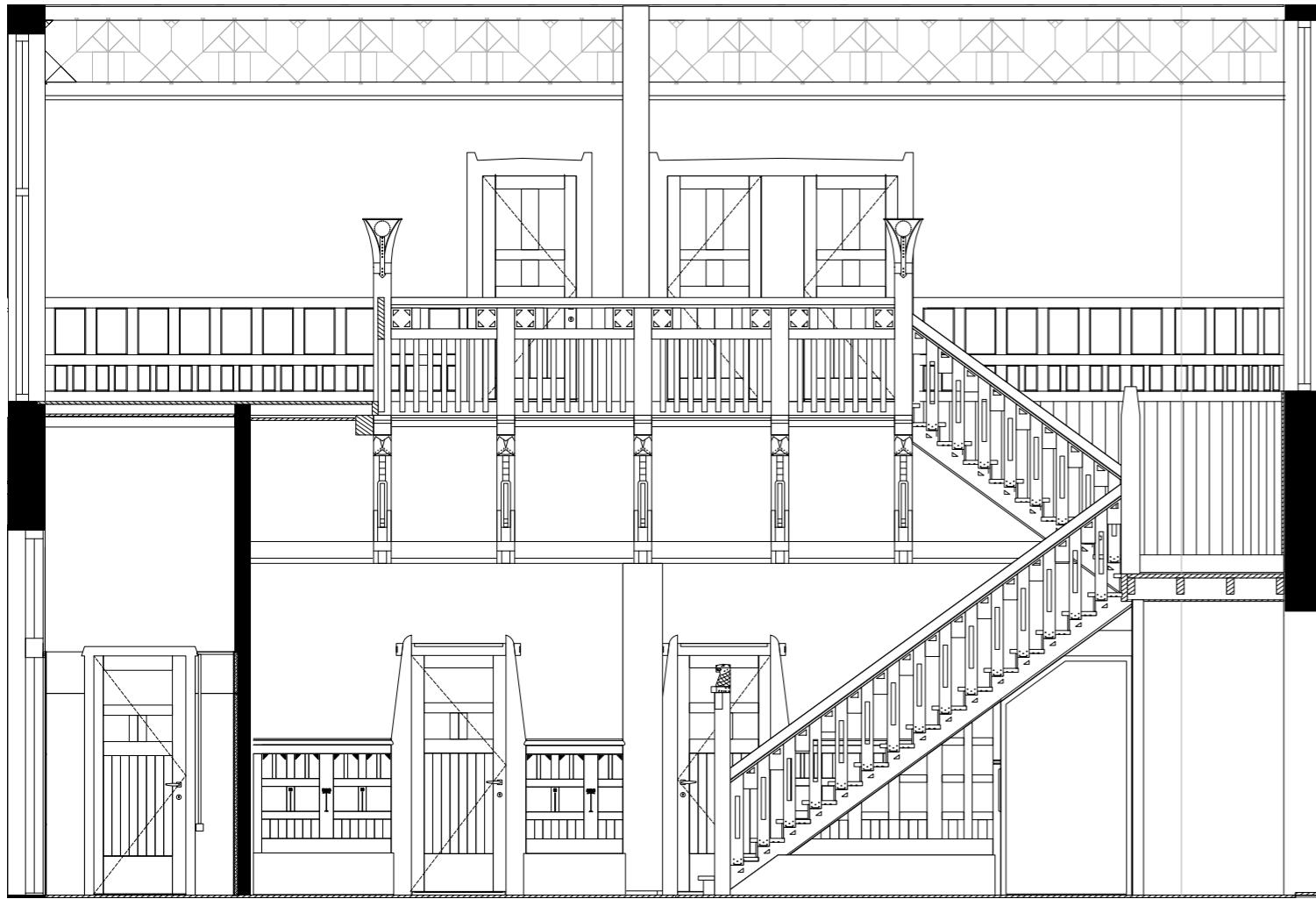
Restauratieplan daken



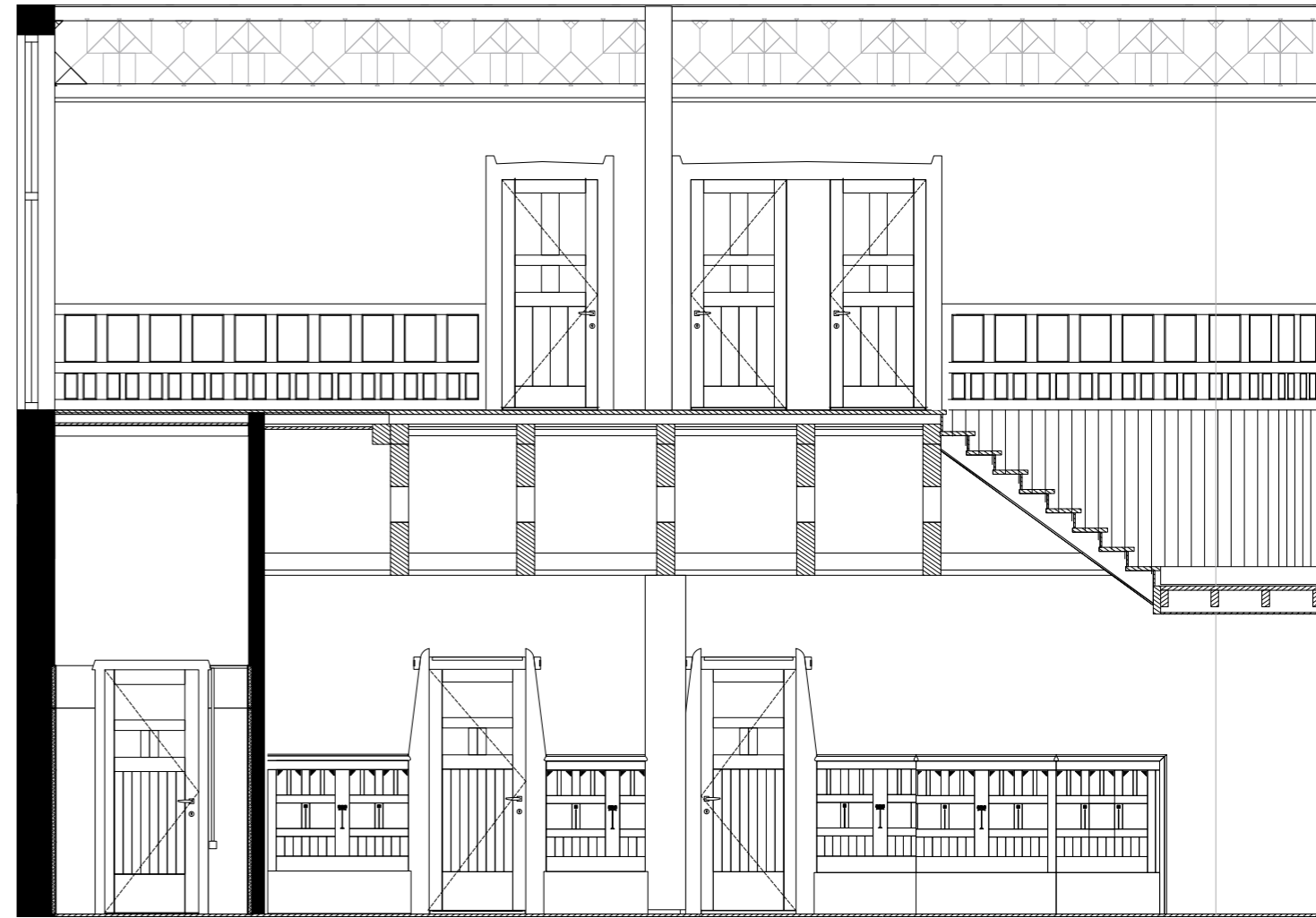
Natuurmonumenten



1meter98
Architecten



© 1meter98 Architecten



© 1meter98 Architecten

Doorsnedes van de hal













Natuurmonumenten

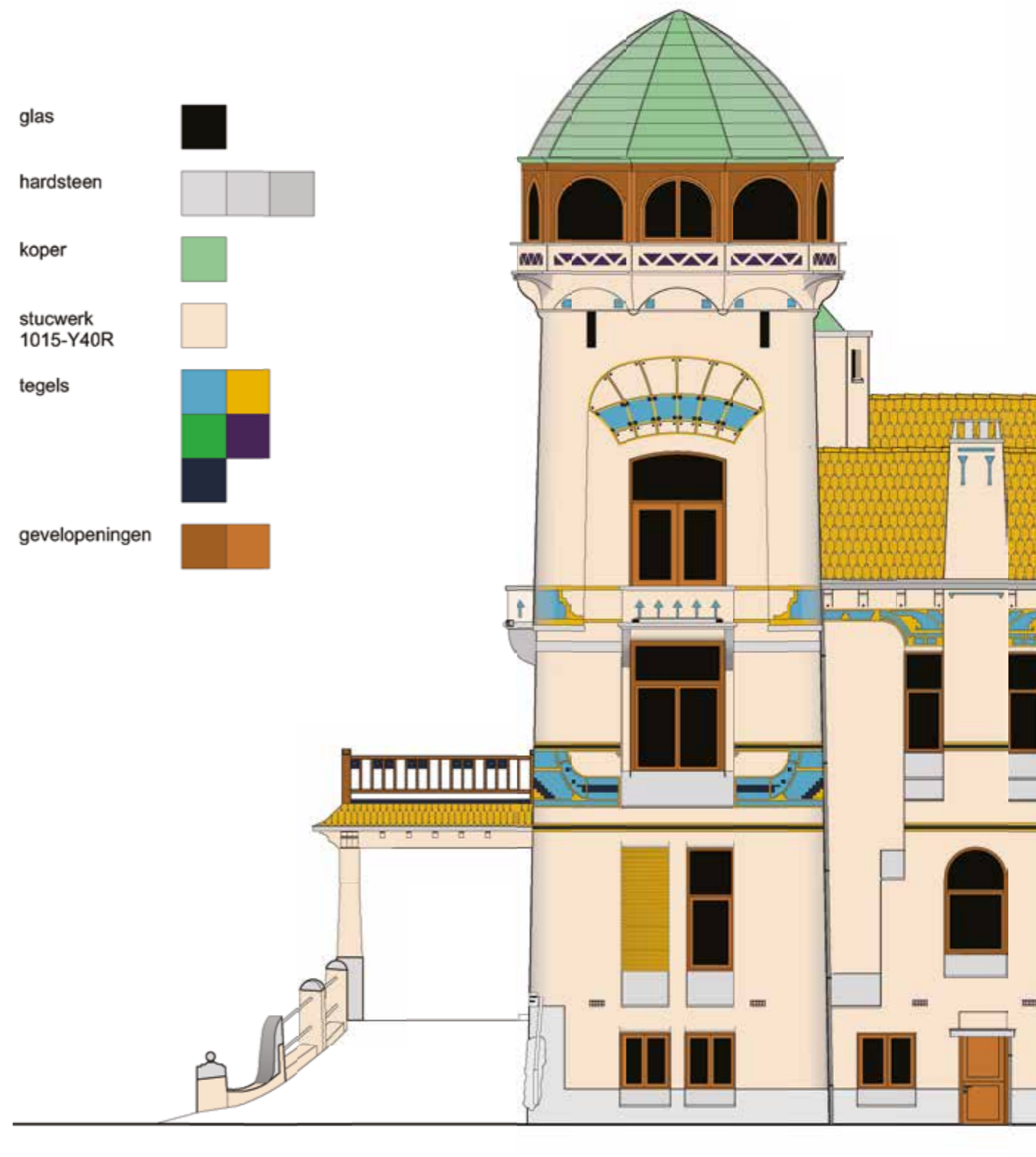


1meter98
Architecten



- glas 
- hardsteen 
- stucwerk 
- gevelopeningen 

- glas 
- hardsteen 
- koper 
- stucwerk 1015-Y40R 
- tegels 
- gevelopeningen 



Natuurmonumenten



1meter98
Architecten



Natuurmonumenten



1meter98
Architecten



Natuurmonumenten



1meter98
Architecten



Natuurmonumenten



1meter98
Architecten