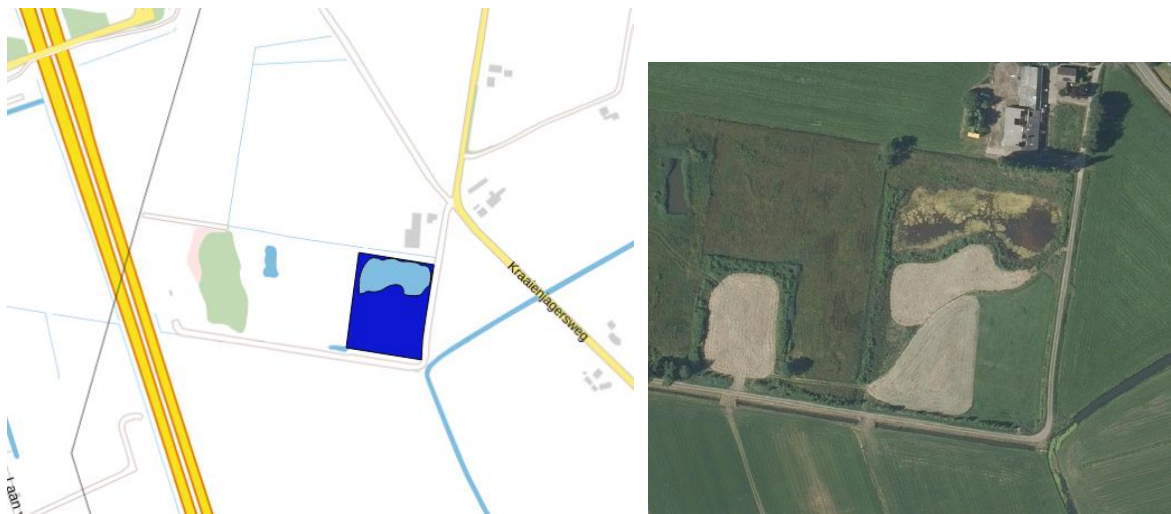


Perceelskenmerk WB 2

Natuurgebied: Weteringse Broek



Dit perceel (zo'n **1 ha**) gelegen tussen A50, Beemterweg en het fietspad langs de Nieuwe Wetering in de Gemeente Apeldoorn, bieden wij aan ten behoeve van gebruik/beheer met een pachtovereenkomst voor een periode van 3 jaar.

Bereikbaarheid: goed, klein stukje via fietspad vanaf Kraaienjagersweg.

Berijdbaarheid: goed

Beheeromschrijving:

Op deze percelen is het doel om mooie kruiden- en faunarijk graslanden te realiseren en te behouden. In 2020 heeft er kwaliteitsverbetering plaats gevonden door middel van het doorbreken van de grasmatten en opbrengen van geschikt bronmaaisel uit een ander natuurgebied. Momenteel bestempelen wij het overgrote gedeelte van het grasland als een fase 1 en 2 (witbol). Het betekent dat het perceel vroeg gemaaid moet worden, indien het weer het toelaat voor half mei. Dit is nodig zolang als witbol nog veel voorkomt. Ook moet er dan maximaal 3% van het gewas blijven overstaan (zie infoblad *Pachten bij Natuurmonumenten*). Als de bloemrijkdom in de komende 3 jaar zich goed ontwikkelt, kan dit percentage verschuiven richting 10%. Het gras moet kort (exclusief het gedeelte dat blijft overstaan) de winter in gaan.

(zie voor een beschrijving van de graslandfasen de Veldgids Botanische ontwikkeling graslanden of <https://www.ecopedia.be/encyclopedie/graslandfase>)

Overige informatie:

- Er loopt over een deel van het verpachte een klompenpad. Klompenpaden zijn niet toegankelijk met honden, net zoals de percelen van Natuurmonumenten dat ook niet zijn.
- Natuurmonumenten voert aanvullend beheer uit in en rondom de landschapselementen zoals poelen en houtopstanden.

Wij bieden een overeenkomst voor 3 jaar (lopend van 1 januari tot 31 december 2023) voor een totale en vaste prijs van **€ 200** per jaar, exclusief bijkomende kosten zoals waterschapslasten en grondkamerkosten.