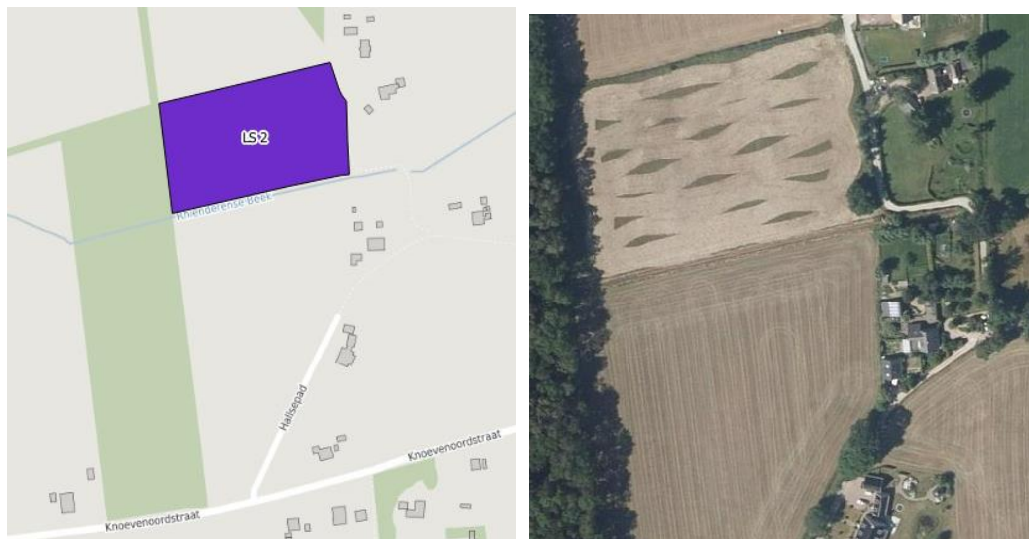


Perceelskenmerk LS 2

Natuurgebied: Leusveld



Dit perceel (ruim 1 ha) gelegen in natuurgebied Leusveld, aan de Knoevenoordstraat, in de Gemeente Brummen, bieden wij aan ten behoeve van gebruik/beheer met een pachtovereenkomst voor een periode van 2 jaar.

Bereikbaarheid: Met niet al te groot materiaal, via het fietspad

Berijdbaarheid: Goed

Beheersomschrijving:

Op deze percelen is het doel om mooie kruiden- en faunarijk graslanden te realiseren en te behouden. Momenteel bestempelen wij het grasland als fase 2.

Het betekent dat het perceel kort na 15 juni gemaaid moet worden en er moet altijd 10% van het gewas blijven overstaan (zie infoblad *Pachten bij Natuurmonumenten*). Het gras moet kort (exclusief het gedeelte dat blijft overstaan) de winter in gaan.

(zie voor een beschrijving van de graslandfasen de Veldgids Botanische ontwikkeling graslanden of <https://www.ecopedia.be/encyclopedie/graslandfase>)

Overige informatie:

- Natuurmonumenten voert eventueel aanvullend beheer uit in en rondom de landschapselementen zoals houtopstanden.

Wij bieden een overeenkomst voor 2 jaar (lopend van 1 januari 2021 tot 31 december 2022) voor een totale en vaste prijs van € 200 per jaar, exclusief bijkomende kosten zoals waterschapslasten en grondkamerkosten.