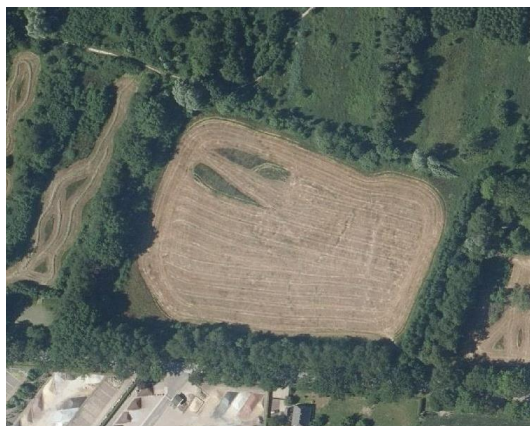


Perceelskenmerk BBW 6

Natuurgebied: Beekbergerwoud



Dit perceel (zo'n **2,5 ha**) gelegen in natuurgebied Beekbergerwoud, aan de noordzijde van de Woudweg in de Gemeente Apeldoorn, bieden wij aan ten behoeve van gebruik/beheer met een pachtovereenkomst voor een periode van 3 jaar.

Bereikbaarheid: goed

Berijdbaarheid: goed

Beheeromschrijving:

Het perceel maakt deel uit van natuurgebied Beekbergerwoud. Op deze percelen, gelegen om de kern van het natuurgebied heen, is het doel om mooie kruiden- en faunarijk graslanden te realiseren en te behouden. Momenteel bestempelen wij het overgrote gedeelte van het grasland als een fase 2 in overgang naar 3. Er moet kort na 1 juni voor het eerst gemaaid worden en er blijft altijd zo'n 10% van het gewas overstaan (zie infoblad *Pachten bij Natuurmonumenten*). Het gras moet kort (exclusief het gedeelte dat blijft overstaan) de winter in gaan.

(zie voor een beschrijving van de graslandfasen de Veldgids Botanische ontwikkeling graslanden of <https://www.ecopedia.be/encyclopedie/graslandfase>)

Overige informatie:

- Er loopt over een deel van het verpachte een wandelpad van Apeldoorn te Voet.
- Natuurmonumenten voert aanvullend beheer uit in en rondom de landschapselementen zoals houtopstanden.
- Op (een deel van) de percelen vindt mogelijk nog een kwaliteitsverbetering plaats. Dit wordt uitgevoerd in overleg met de pachter.

Wij bieden een overeenkomst voor 3 jaar (lopend van 1 januari tot 31 december 2023) voor een totale en vaste prijs van **€ 650** per jaar, exclusief bijkomende kosten zoals waterschapslasten en grondkamerkosten.