



WERKBLAD

MAAK JE EIGEN WILDE BIJENHOTEL

Knutselles

STAP 1

Knoop strak een touw om de bundel riet of bamboe.

STAP 2

Stop de bundel in het blikje of melkpak (knip de bovenkant van het melkpak af).

STAP 3

Versier het blikje of melkpak.

STAP 4

Knoop een touw om het blik of melkpak en laat wat touw over om het op te hangen.

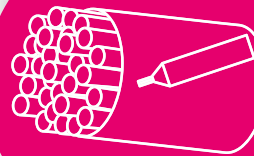
1



2



3



4

