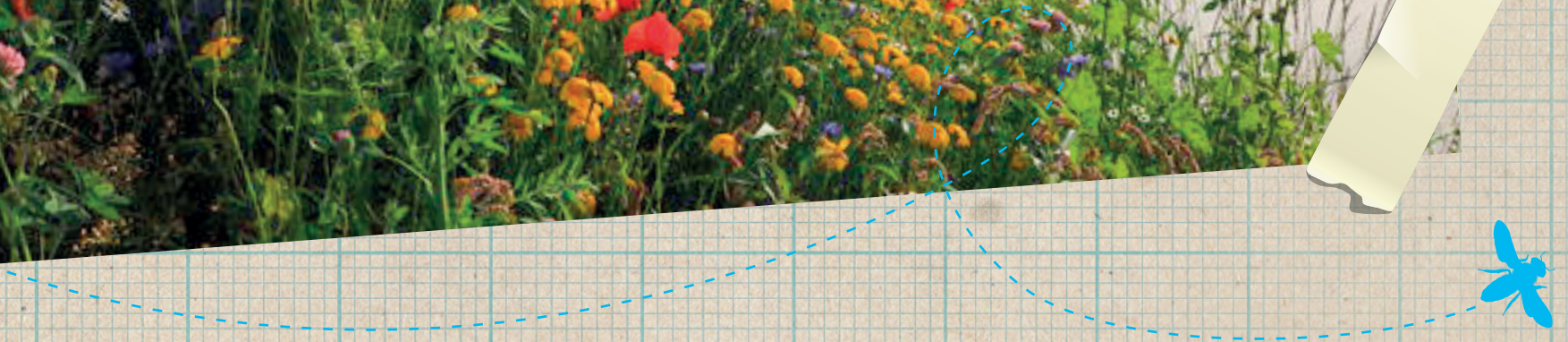






In de berm gebeurt meer dan je denkt



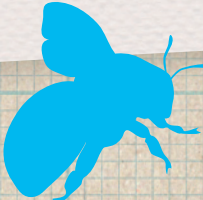
Bermen staan vol met verschillende bloemen en planten. De wilde bijen gebruiken de nectar van deze bloemen als voedsel. Door de bermen niet of maar voor een deel te maaien kunnen bijen in het hoge gras overleven en voldoende voedsel vinden.





Plant een Maai-me-nietje

Ken jij een plek die wat minder gemaaid zou mogen worden? Een stuk berm langs een weg, parkeerplaats of pad, waar de natuur lekker zijn gang moet gaan? Met een maai-me-nietje laat je zien dat je graag ruimte laat voor al die bloemen, insecten en andere dieren.



Zo maak je een Maai-me-Nietje

Bloemen zijn voedsel voor de wilde bijen en daarom superbelangrijk. Overall groeien bloemen: tussen het gras bij jou in de tuin, in de randen langs de straat, in het park of in het weiland. Hoe klein de bloemen soms ook zijn, de wilde bij heeft ze heel hard nodig.

Daarom mag er niet gemaaid worden! Help de bij en maak een maai-me-niet-bordje!

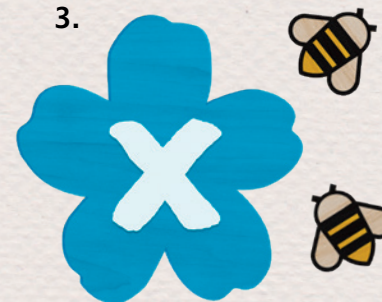
Zo maak je dit bordje

1. Zorg voor gereedschap en materiaal om je bordje te maken.
2. Gebruik een stevige stok of lat als paaltje.
3. Zaag of knip de bloem en/of bijtjes uit en geef ze een mooi kleurtje.
4. Maak een onderbord en schilder hierop HELP DE BIJ!, vergeet niet #maaimenietje toe te voegen. Zo kunnen anderen online vinden wat de bedoeling van het bordje is en zelf ook meedoen.
5. Timmer of plak de bordjes op je paaltje.
6. Zet het bordje in je tuin, op het grasveld in het park, in de berm of in de tuin van de burens ;)

*Je kunt natuurlijk ook altijd je eigen bordje ontwerpen.

Deel een foto van jouw bordje op sociale media met #maaimenietje en laat zien dat jij de bij helpt.

Kijk op de
volgende pagina
voor voorbeelden!



Voorbeelden



Sjablonen

