

Welkom in het webinatuurcafé van de Ledencommissie Groningen

De Piccardthofplas

Voor we beginnen enkele huisregels:

- Zet je microfoon op stil
- Zet je video uit
- Stel je vragen in de chat



Natuurmonumenten

Welkom in het webinatuurcafé van de Ledencommissie Groningen

De Piccardthofplas

19.25 - Welkom door moderator van dit webina(tuu)rcafé dhr. Geert Teerling - Lid LC Groningen

19.30 - Welkomstwoord door voorzitter LC Groningen mevr. Liesbeth Jansen

19.35 - Jaarplan LC Groningen 2021 - dhr. Pieter Boomsma, steunlid LC Groningen

19.40 - Idee achter Webina(tuu)rcafé - dhr. Klaas van der Veen, secretaris LC Groningen

19.50 - Thema - Vismigratie: Het belang van een ecologische verbindingszone - dhr. Reiner Hartog, boswachter NM

20.10 - Thema - Piccardthofplas onder water - dhr. David Wassing - Duikvereniging Hydrofiel

20.30 - Afsluiting voorzitter LC Groningen mevr. Liesbeth Jansen



Natuurmonumenten

Welkom in het webinatuurcafé van de Ledencommissie Groningen Natuurmonumenten



Vismigratie & Piccardthofplas

Welkom in het webinatuurcafé van de Ledencommissie Groningen Natuurmonumenten



Vismigratie & Piccardthofplas



De veranderende omgeving en hoe de LC daarop inspeelt.



- In Corona-tijd zoekend naar (on)mogelijkheden
- Communicatie als speerpunt
 - Maar wel communicatie anders
- Try and error
- Actieve LC leden die de uitdaging hebben omarmd
 - communicatieplan
- Ondersteuning beheereenheid
 - Halen en brengen informatie

Vismigratie rond 1700

- Beken hadden een open verbinding met de zee
- Groningen stad had nog brak water en getijden
- Noordelijke beken waren visrijk; paling, zalm, steur
- Vis vormde rijke handel



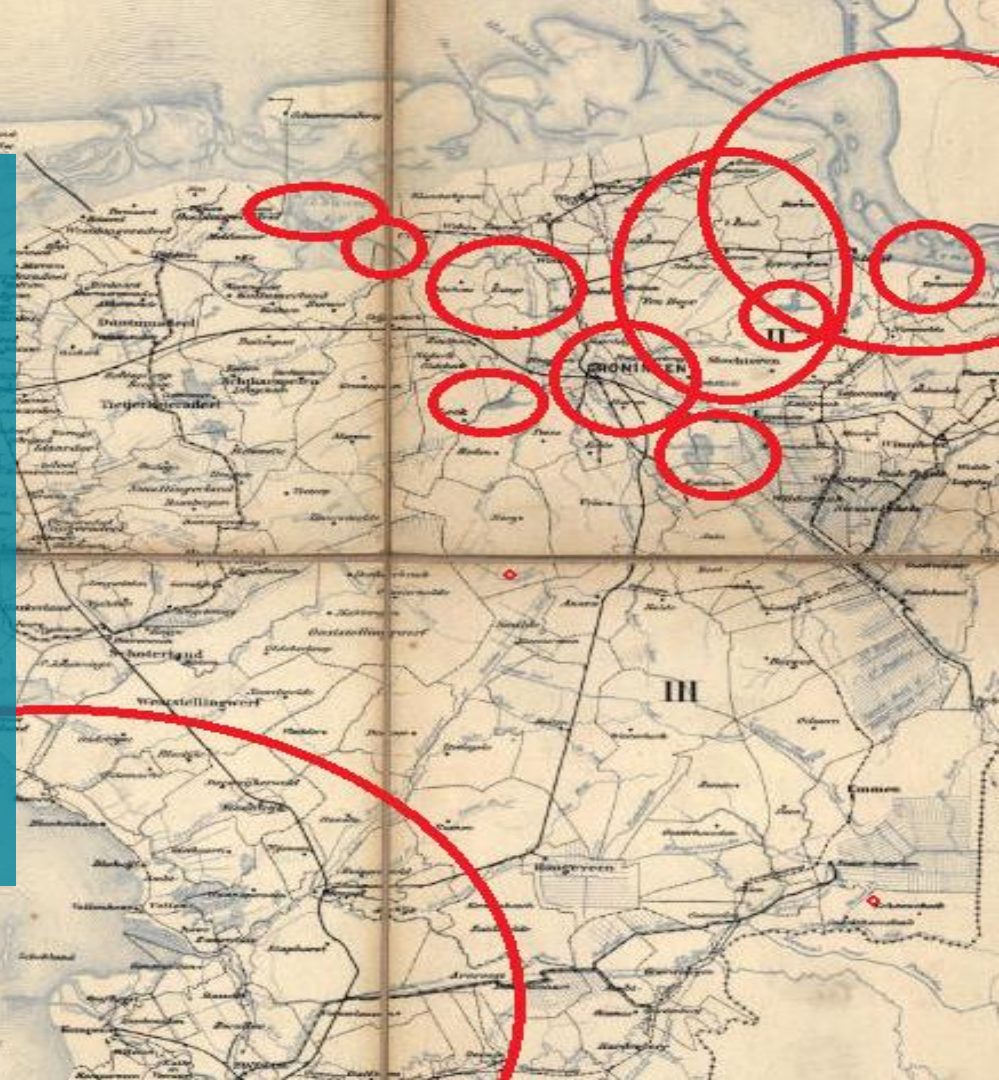
Natuurmonumenten

1800 - 2000

- Aanleg spijlsluizen
- Aanleg Eemskanaal en afsluiting Reitdiep tbv scheepvaart
- Bouwen watermolens en verlagen waterpeilen
- Afsluiting Lauwerszee en Zuiderzee
- Overgangen zoet-zout verdwijnen
- Vervuiling voor industrialisatie
- Kanalisatie van beken



Natuurmonumenten



2000 - heden

- Herstel belangrijke vismigratiekneplunten
- Herstel beken (hermeandering)
- Aanleg natuurvriendelijke oevers
- Aanleg natuurlijke waterbergingen (Onlanden)
- Herstel waterkwaliteit (KRW)



Natuurmonumenten

Vismigratie Paterswoldsemeer – Piccardthofplas

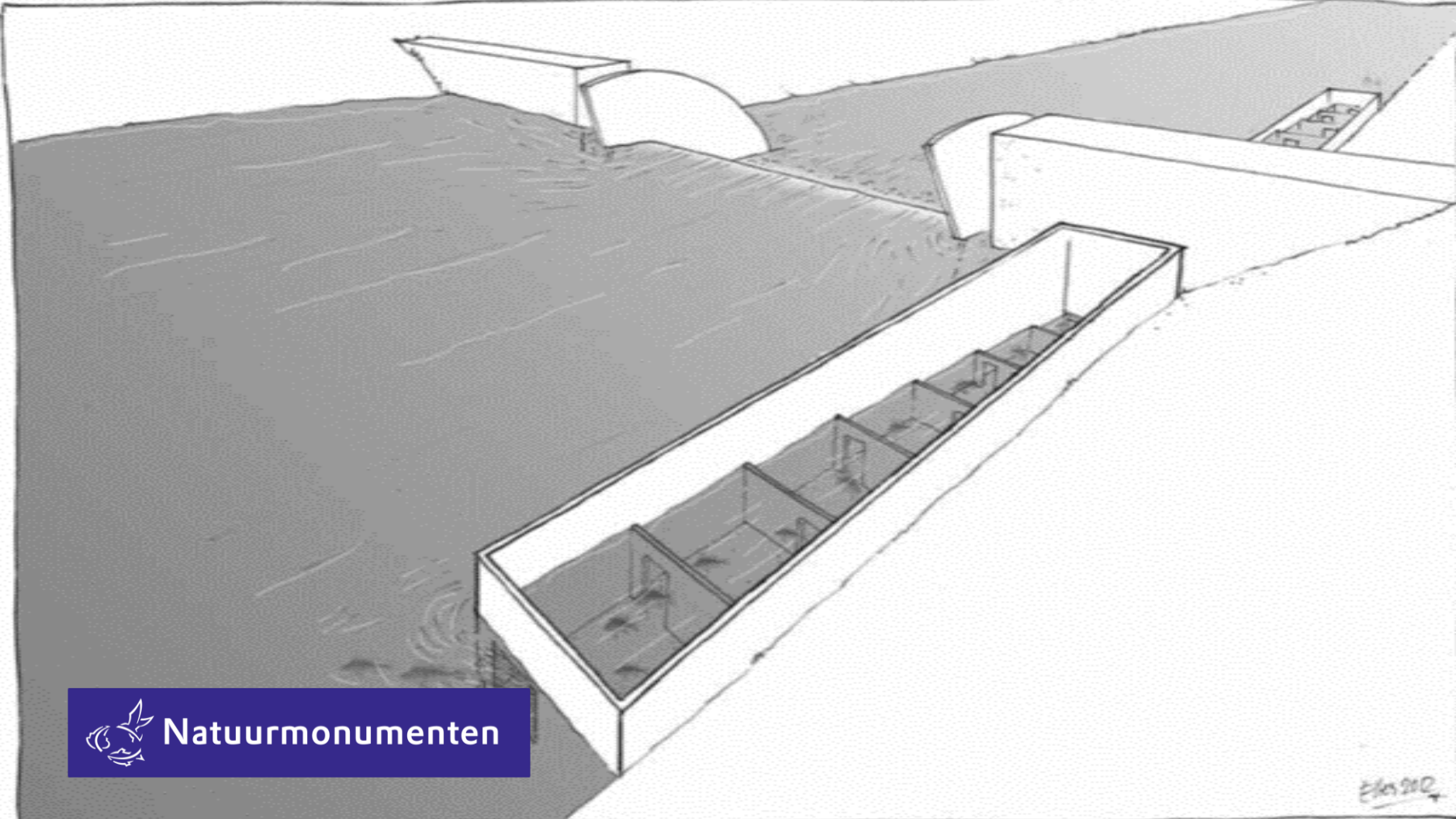
- Onvoldoende afvoercapaciteit Paterswoldse meer
- Huidige verbinding onpasseerbaar
- Peilverschil is ruim 80cm!

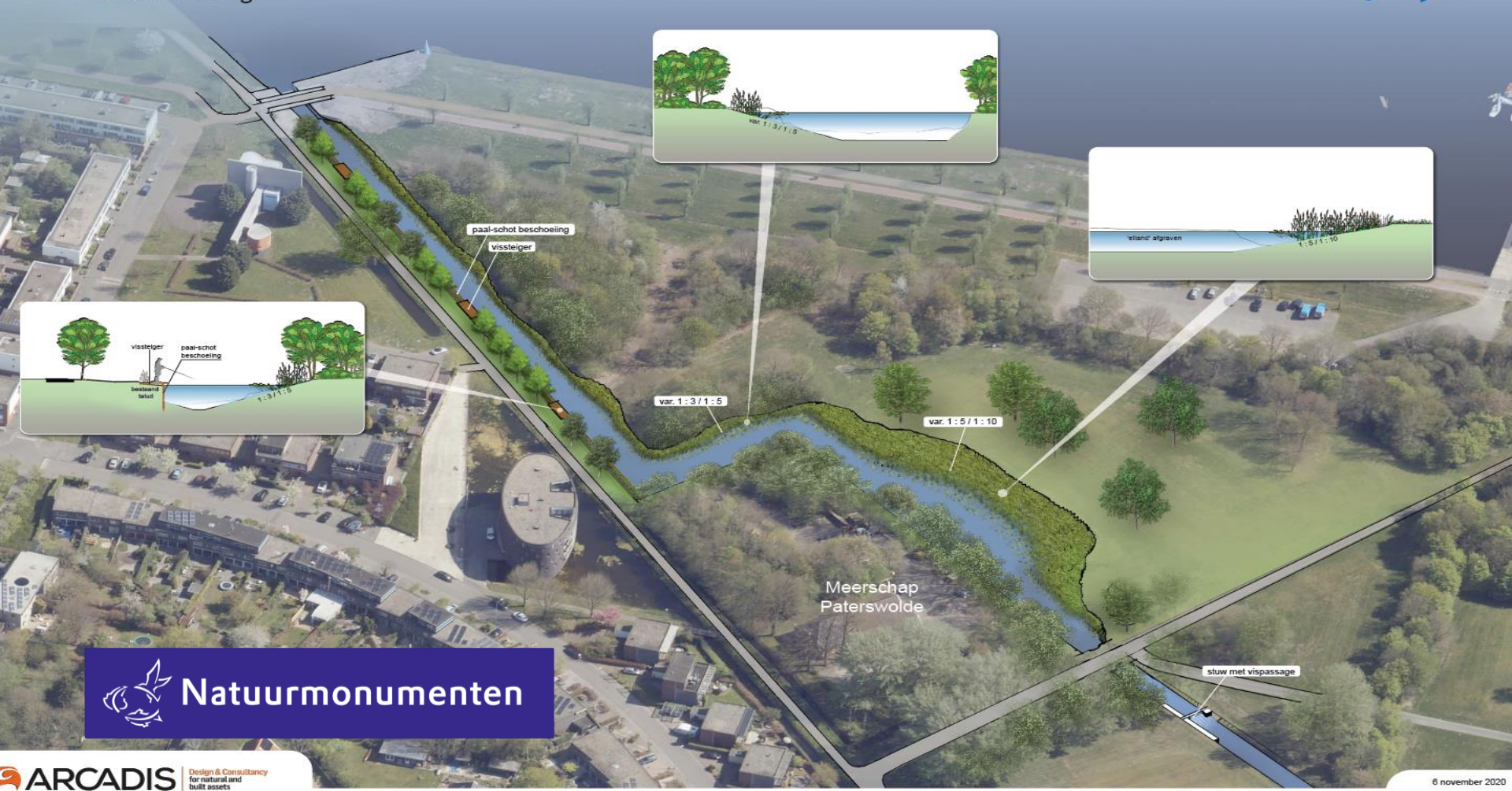


Natuurmonumenten



Natuurmonumenten

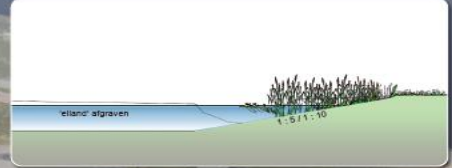
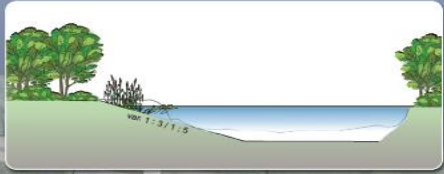




paal-schot beschoeiing
vissteiger

var. 1: 3 / 1: 5

var. 1: 5 / 1: 10



Meerschop
Paterswolde

stuw met vispassage





Natuurmonumenten

Duikvereniging Hydrofiel

- Groningen
- Ongeveer 70 leden
- Veel interesse in onderwater biologie
- We werken samen met Calamari (bio studenten RUG)
- Actief foto- en videoteam
- Duiken in Nederland in zoet en zout water (Zeeland en de Noordzee)
- Project Stadssnorkelen
- Duiken overal ter wereld

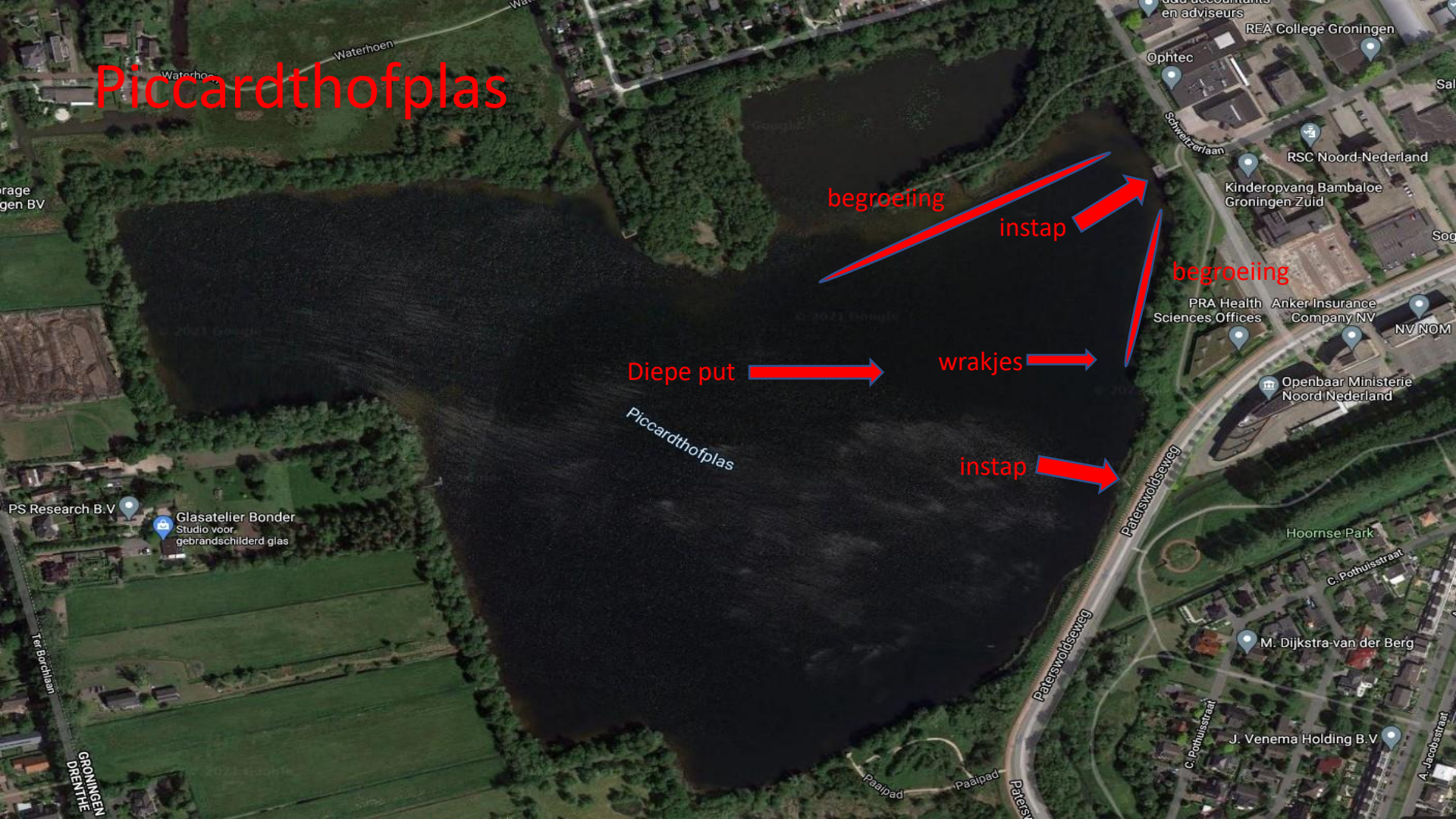




Piccardthofplas



Piccardthofplas



begroeiing

instap

begroeiing

Diepe put

wrakjes

instap

Piccardthofplas

Paterswoldseweg

Ter Borchlaan

Groningen
Drenthe

Glasatelier Bonder
Studio voor
gebrandschilderd glas

REA College Groningen

Ophtec

RSC Noord-Nederland

Kinderopvang Bambaloe
Groningen Zuid

PRA Health
Sciences Offices

Anker Insurance
Company NV

NV NOM

Openbaar Ministerie
Noord-Nederland

Hoornse Park

C. Pothuisstraat

M. Dijkstra-van der Berg

J. Venema Holding B.V.

C. Pothuisstraat

A. Jacobsstraat

Paalpad

Paalpad

Paterswoldseweg

Piccardthofplas bijzonderheden

- Duiken alleen met toestemming van Natuurmonumenten
- Hydrofiel verzorgt de aanmeldingen
- Wij maken een verslag van elke duik voor Natuurmonumenten
- Veel bouwafval
- In de winter zondag eens per 2 weken
- In de zomer wekelijks zondag
- Zicht is zeer wisselend van verrassend goed tot nog geen meter
- Onderste laag van de plas is zout!
- Deze laag is hoger gaan liggen de afgelopen jaren!!

Dit is de enige Nederlandse duikstek met een halocline!

Dit bericht is geplaatst op 18 juni 2020



Wolhandkrabben, groene kikkers, salamanders en veel meer.

De **Piccardthofplas** in Groningen is de enige duikplaats in Nederland met een halocline. Een halocline, of zoutgehaltesprong, is de overgangszone tussen waterlagen met een verschillend zoutgehalte. Er zijn in de wereld meer duikstekken met een halocline en dat kan er zo uitzien.

Video: DRLocal. Bekijk video: Duikersgids Support Team: Brenda de Vries.

Duiken in de Piccardthofplas

ABONNEER JE NU!



Voordelen abonnement

- ✓ Jaarlijks seizoensadvies
- ✓ Updates van alle toplocaties
- ✓ Elk jaar nieuw ontdekte stekken
- ✓ Online abonnee content
- ✓ Groot duikkaarten archief
- ✓ Online wrakanimaties
- ✓ Automatische getijdenplanner

Gelaagdheid Piccardthofplas



Diepte
In meters

0

Zoet water, zuurstofrijk

Zeer veel leven

In de zomer spronglagen (Thermoclines)

8

Halocline

Zeer slecht zicht

11

Zout water, zuurstofarm

Geen leven

Organisch materiaal

2

Boven de halocline (niet in de Piccardthofplas)



Leven in de Piccardthofplas

- Diverse soorten waterplanten
- Bryozoa
- Hydra
- Spons
- Aasgarnalen
- Am. Rivierkreeft
- Baars
- Voorn
- Kleine modderkruiper
- Rivierdonderpad
- Paling
- Snoekbaars
- Snoek



Tot de volgende keer!!!

- Kijkje in de wondere wereld onder water



- Laat ons weten wat u er van vond, Tips en suggesties zijn welkom
- h.buist@natuurmonumenten.nl

- Ga genieten van de wereld boven water



- Meer info www.natuurmonumenten.nl
- www.hydrofielduiken.nl