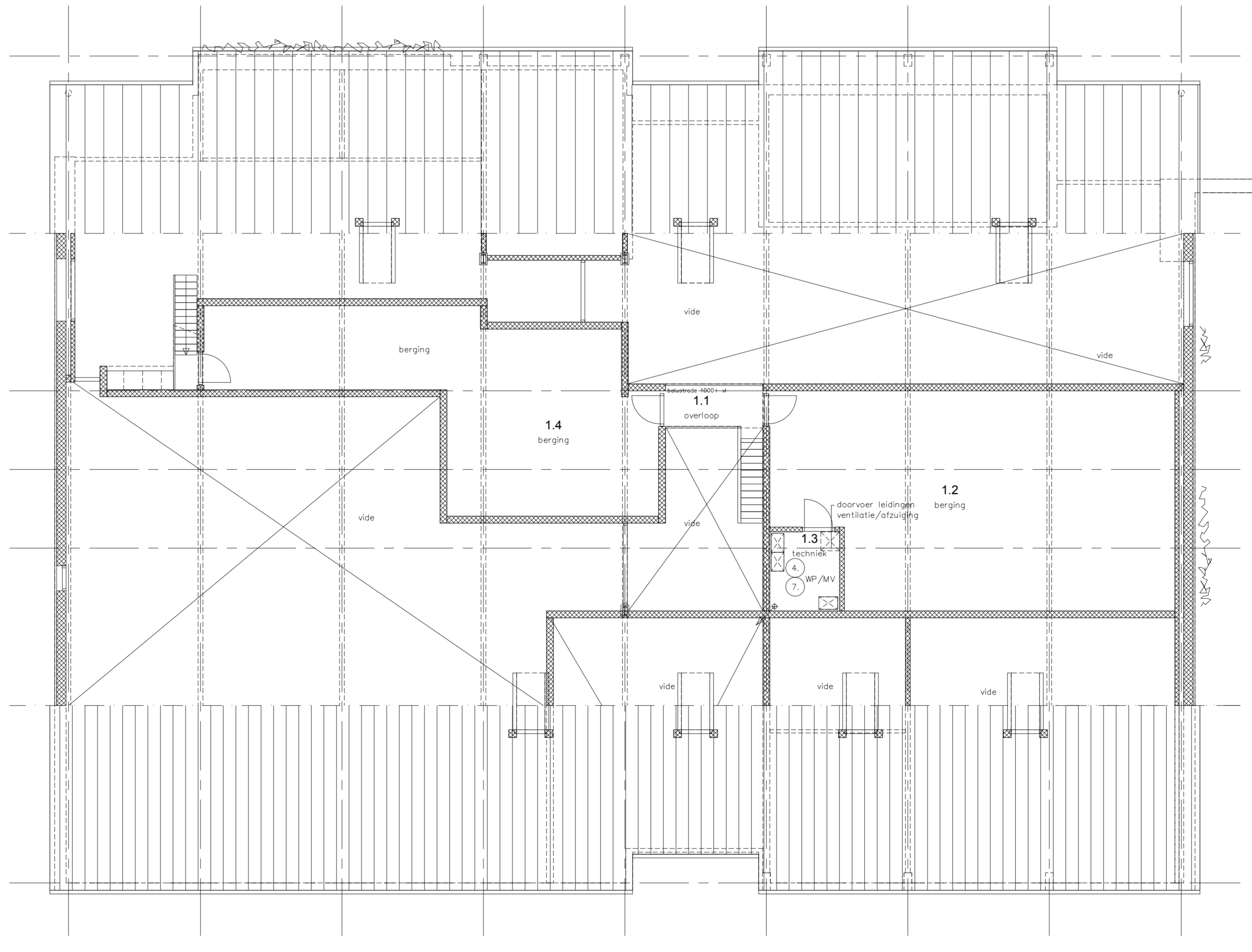
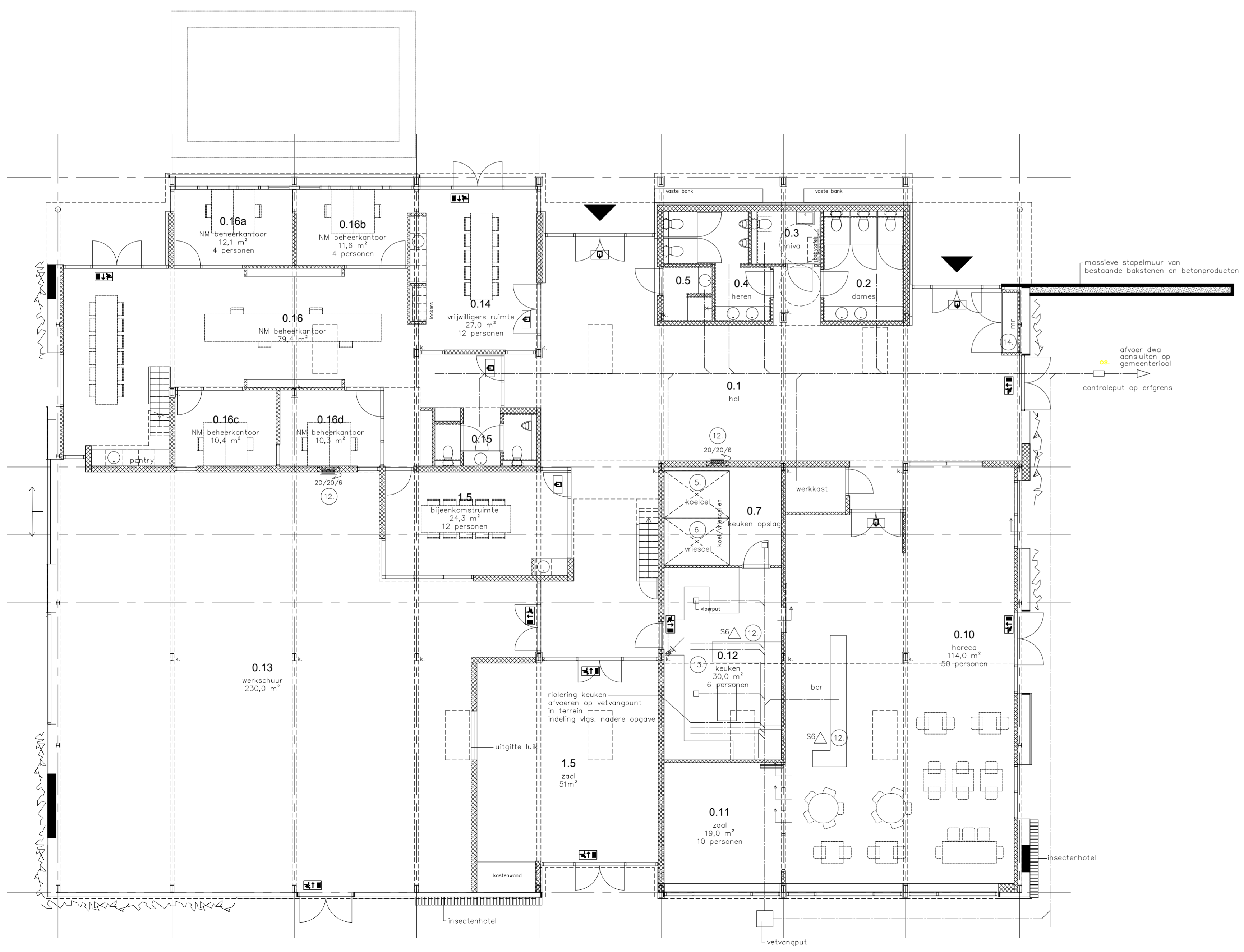


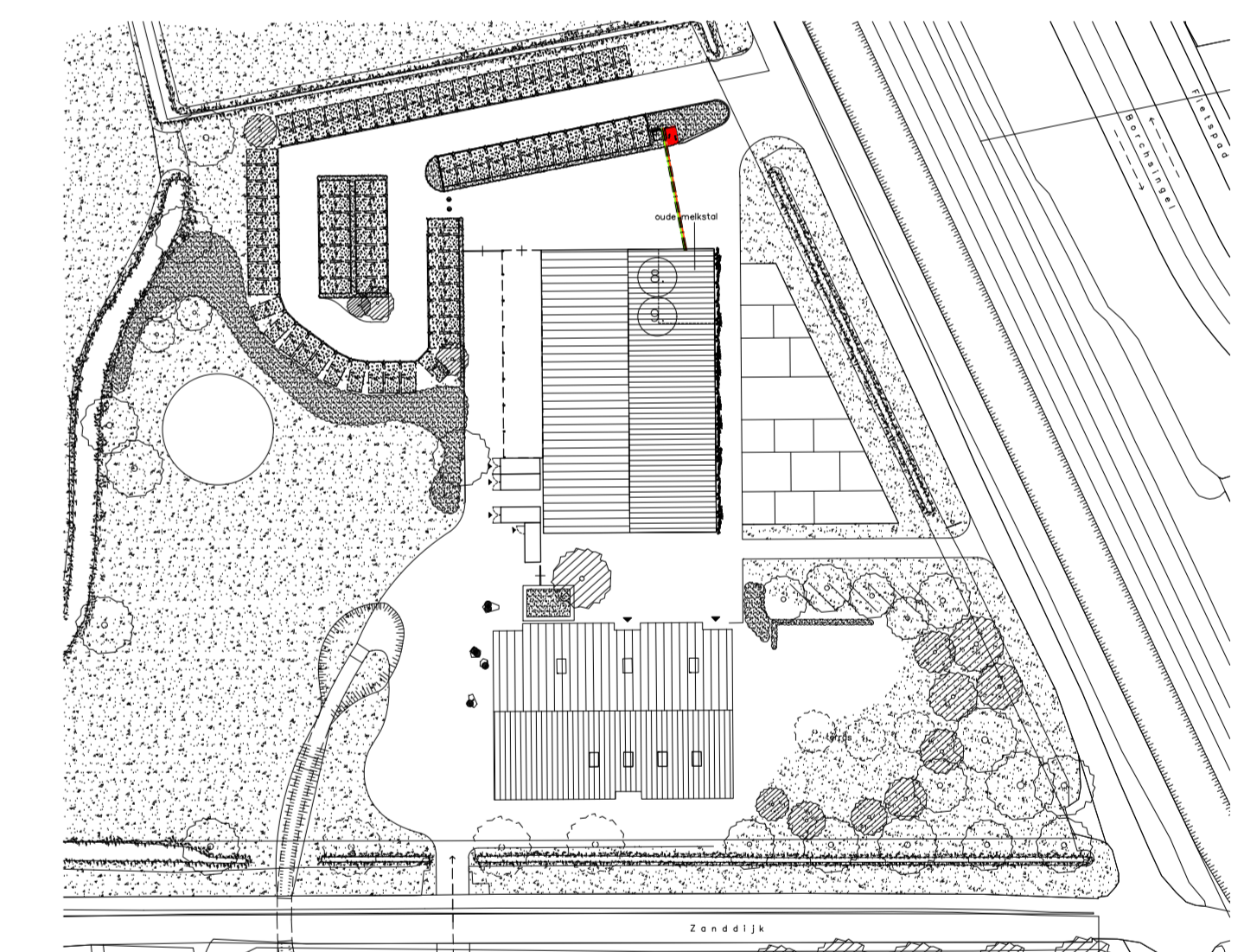
Doorsnede A-A

**RENVOOI**

- Losse inventaris:
- Tractor  
geen vaste opstelploaats  
Massey Ferguson type 6130
  - kolombor  
vermogen 2,2 kW
  - compressor  
vermogen 2,1 kW
- Gebouwinstallaties:
- CV installatie met warmtepomp en ventilatie/afzuiging  
vermogen: ca. 140 kW
  - Koelcel  
vermogen: ca. 8,0 kW koelmiddel: HFK
  - Vriescel  
vermogen: ca. 15,0 kW koelmiddel: HFK
  - Airconditioning  
vermogen: ca. 1,5 kW koelmiddel: HFK
  - Hydrofoorinstallatie  
vermogen: 1,5 kW
  - ontijzeringsinstallatie  
vermogen:
  - 
  - Opslag brandgevaarlijke stoffen
  - PCS container  
- kettlingcapaciteit 120 liter  
- benzine 600 liter  
- blauwe diesel (ecodiesel) 100 liter  
- overige smeer- en motorolie 100 liter
- Overige:
- brandblusmiddelen:  
handbrandblussers: schuimblussers 6 kg  
brandlanghappels: 20 m
  - Keukeninstallatie vgs. opgave leverancier  
vermogen: ca. 15,0 kW
  - Materiaal met gasaansluiting  
3x 80A



Eerste verdieping (3.600+)



Situatie schaal 1:1000

**Kadastrale en adresgegevens**

kadastraal bekend: Tynaarlo gemeente: Tynaarlo plaatselijke bekend: Tynaarlo  
sectie: F adres: Madijk 1  
nummer: 30 postcode + plaats: 9766 TZ, Eelderwolde

**B+O geeft liefde en passie in ruil voor schoonheid en herinneringen**

opdrachtgever: Natuurmonumenten

project: Verbouw project Orlanderij Madijk 1, Eelderwolde

onderwerp: Milieutekening: Plattegronden restaurant en kantoor

getekend	formaat	schaal	datum
jwm	1189x594	1:100	10-08-2020
a	23-04-2021 im	c	e
b		d	f
projectnummer	blad	status	
AM19043	M-01	definitief	

B+O Architectuur en Interieur B.V.  
Gasfabriek, Gasgracht 3, 7941 KG Meppel NL  
Postbus 264, 7940 AG Meppel NL tel 0522 246625 fax 0522 241355  
e-mail info@bureaubno.nl website www.bureaubno.nl

Landschap en Stedenbouw  
Architectuur en Interieur  
Management en Advies  
Bouwkunde en Techniek

