

# NATUURSPEEL DE ONLANDERIJ

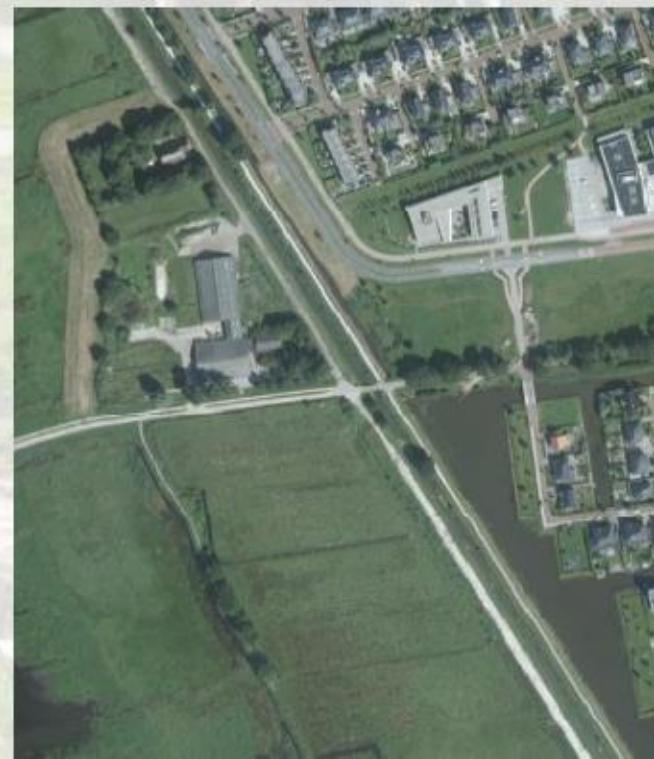
## Toelichting

Speelnatuur Oerrr 'De Onlanderij'  
Eelderwolde

Opdrachtgever:  
Vereniging Natuurmonumenten 's-Gravenland



Ontwerp  
Heilien Tonckens groenadvies -Van Donkelaar Groenadvies







## Ontwerp voor speelnatuur op De Onlanderij

Speelnatuur Oerrr op 'De Onlanderij' kent verschillende plekken, sferen en schaalniveaus. De inrichting rond de boerderij is kleinschalig en biedt beschutting, ook als de weersomstandigheden wat minder zijn zoals in de wintermaanden. Vooral voor jongere kinderen is hier veel te beleven. Het is een plek waar de verbinding met de boerderij aanwezig is, een plek waar voedsel geproduceerd wordt en activiteiten worden georganiseerd. Zoals op iedere boerderij vinden we hier spannende overhoekjes en rommelplekjes met losse materialen.

Aan de overkant van het zandpad bevinden zich de weilanden in het open landschap. Dit weiland wordt omgevormd naar een speellandschap met water, ruigte en weinig beschutting. Denk hierbij aan een spel met vlotenbouwen en droog naar de overkant komen. De archeologische veenterpen van de Onlanden zijn hier terug te vinden als huisplaatsen met een lemen vloer. Wordt het een huttenplek of een plek om stil te zitten mijmeren? Je kunt hier lekker struinen door hoge ruige begroeiing op zoek naar plant en dier. "Hoor ik de kikkers, zie ik ze of zijn het de libellen die de aandacht trekken." Volg de waterloop en kom bij de 'grote' waterplas op het laagste punt van het terrein. En omhoog op de bult overzie je het hele terrein en het omringende landschap.

### Waarom denken we als we plannen maken?

Natuur is een plek waar kinderen zich ontwikkelen, waar ze hun creativiteit kunnen uiten en waarin ze verschillende jaargetijden ervaren. Waar allerlei verschillende mogelijkheden van spel mogelijk zijn in complete vrijheid. We scheppen voorwaarden voor het spel van de kinderen. Buitenspelen is veel bewegen, gezond moe worden en in je hoofd tot rust komen. In uitdagende speelnatuur spelen kinderen op een fijne manier samen.

Onze groene speelreinen zijn ontworpen op duurzaamheid. Dat betekent kijken naar de plek in het landschap en dit ook gebruiken. Hergebruik van aanwezige materialen als grond en tegels, hout hoort daar natuurlijk bij. De inheemse begroeiing van het omringende landschap daagt ons uit om juist die soorten te gebruiken op de plek. We willen de directe natuurlijke omgeving naar de kinderen brengen. De inheemse bomen en struiken en planten en al het dierenleven dat daar op afkomt hoort daar ook gewoon bij.



## Huidige situatie erf boerderij





## Huidige situatie terrein Onlanden







## Waarom?

Uit verschillende onderzoeken blijkt dat kinderen minder buiten spelen. De buitenspeelplekken, zeker in de stad, worden als saai ervaren en kunnen zich niet meten met televisie en computerspellen. Kinderen denken dat ze afhankelijk zijn van begeleiding om de natuur in te gaan, en verwachten dat ze geholpen worden om buiten iets te gaan doen. Dit terwijl ook onderzoeken uitwijzen kinderen die veel spelen in de natuur zich beter ontwikkelen, gezonder en mentaal weerbaarder zijn. Met het maken van natuurlijke speelplekken in onze gebieden willen we hier wat aan doen.

## Doelstelling

Natuurmonumenten wil een beweging zijn van natuurliefhebbers. Liefde voor natuur ontstaat vaak op jonge leeftijd door bijzondere natuurervaringen. Vraag het maar eens aan natuurliefhebbers om je heen. Die bijzondere ervaringen krijgen kinderen niet door met hun ouders in het bos te wandelen of te schommelen in een natuurrijke omgeving, maar door natuur als speelobject te gebruiken. Door natuur te ruiken, voelen en proeven, te ontdekken, te beleven en er mee aan de slag te gaan. Kinderen die dat ervaren worden de natuurliefhebbers van morgen. Daarom wil Natuurmonumenten spelen met de natuur stimuleren.

## Ambitie

We willen door het hele land in onze gebieden een variatie aan kleine, middelgrote en grote natuurlijke speelplekken maken.  
De Poort tot de Onlanden kan dan ook niet zonder speelnatuur!



**Natuurmonumenten**



## Referentiebeelden





## Referentiebeelden





## Referentiebeelden





## Referentiebeelden





## Bepanting



bramentunnel



boswilg



meidoorn



framboos



vlinderstruik



egellantier



hazelaar



## Bepanting



els



hondsroos



gagel



Gelderse  
roos



lijsterbes



laurierwilg



sleedoom



Dater dus altijd genoeg zou zijn  
Ruim genoeg bloemen, geuren in overvloed  
Geen boompje, maar bomen, of een flink bos  
Zodat je kan plukken, armen vol  
En het is niet erg, het mag, het is goed

En dat er dus altijd ook ruimte zou zijn  
Een plek waar jij, elke dag opnieuw  
De eerste, de enige bent  
Waar ze niet op je letten, je niet eens kunnen zien  
Niet zeggen wat wel en wat niet,  
Hoe laat terug en dat hele gedoe

Dater maar altijd genoeg tijd zou zijn  
Om naar vogels te kijken en zij naar jou  
Tijd voor de geur van warme hei en warm zand  
Misschien eindelijk de Wielewaal zien

Vooral, zeker weten, dat er genoeg vertrouwen zou zijn  
Zodat je mag verstoppen en even kwijt mag zijn  
Het ijs kapot slaan om te zien hoe dik het is  
Ook onrijpe appels proberen

Ik denk dat we een grote speelplek nodig hebben  
Zullen we het anders maar omdraaien?  
Maken we van die omheinde plekken een mooi reservaat  
En van de rest van de wereld een plek voor vrij spel

Dit prachtige, spontane gedicht werd samengesteld door Hanneke van Vuure n.a.v. ideeën en dromen van de deelnemers van de workshop "Rietsigaar en lindebloesem - spelen met planten".





## Heilien Tonckens

*groenontwerper, tuin- en landschapsadviseur*

Heilien Tonckens is voormalig eigenaar van de wildeplantenkwekerij de Heliant en werkte een aantal jaren als groenadviseur bij Landschapsbeheer Groningen. Op dit moment is zij docent en coördinator aan de opleiding Ecologisch hovenier. Als bestuurslid van Oase-netwerk en voorzitter van Stichting Springzaad is ze nauw betrokken bij verschillende initiatieven op het gebied van natuurlijk groen en spelen. Heilien ontwerpt natuurlijke speelterreinen, landschappelijk en openbaar groen.

Oude Willem 2, 8426 SM Appelscha, Nederland  
0031 516 433292 / 0031 613421148  
[www.heilien.nl](http://www.heilien.nl), [mail@heilien.nl](mailto:mail@heilien.nl)

## Van Donkelaar groenadvies

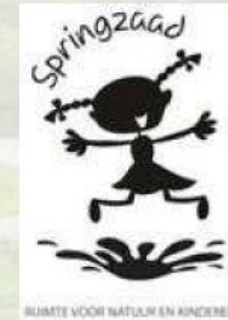
*Adviesbureau voor ecologisch en historisch groen*

Ruurd en Deyke van Donkelaar houden zich bezig met advisering, ontwikkeling, realisatie en beheer van tuinen, parken en landschap. Ook zijn zij actief bij de vakvereniging Wilde Weelde en bij de Vakgroep Groen erfgoed. Beiden geven veel cursussen op het gebied van ecologisch en historisch groen. Ruurd en Deyke hebben veel ervaring bij het inrichten van natuurlijke speelruimtes, groene schoolpleinen en speelbossen.

Ruinerweg 44, 7958 RD Koekange, Nederland  
0031 522 451848 / 0031 651791193  
[info@ruurdvandonkelaar.nl](mailto:info@ruurdvandonkelaar.nl),  
[www.vandonkelaargroenadvies.nl](http://www.vandonkelaargroenadvies.nl)

# Heilien

**VAN DONKELAAR**  
— groenadvies —



*wilde weelde*  
VAKGROEP NATUURRIJKE OMGEVING