

Landbouwstrategie Natuurmonumenten



Landbouwstrategie landelijk
Inzoomen op situatie Utrecht



Natuurmonumenten

Landbouwstrategie Natuurmonumenten

Waarom een Landbouwstrategie?

Een buitengebied dat bulkt van bloemen, wilde bijen en bodemleven!



Natuurmonumenten

Landbouwstrategie Natuurmonumenten

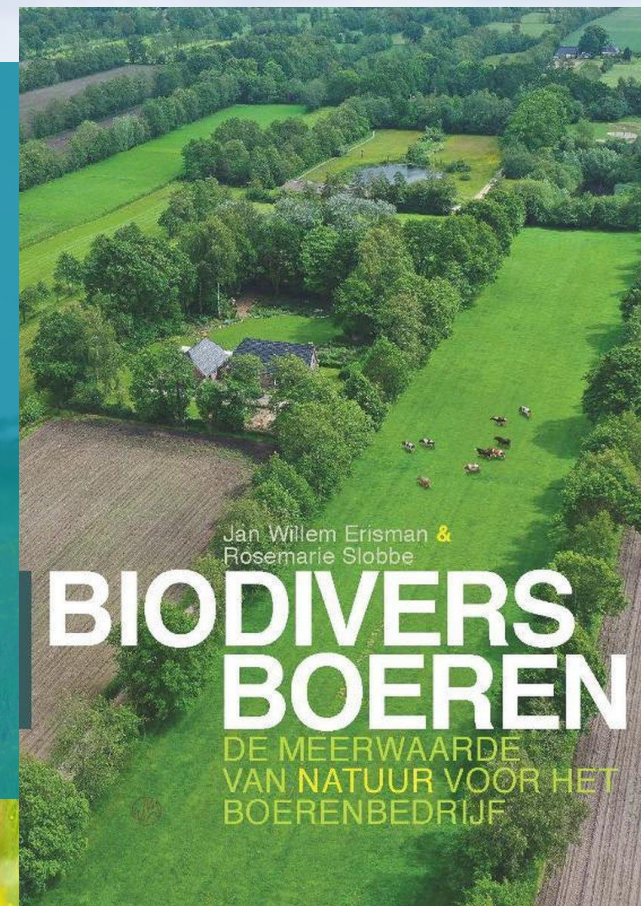
Wat verstaan we onder Natuurinclusieve Landbouw (NIL)?

- Van Chemie naar Ecologie
- Planten en dieren in het landelijk gebied
- Sluiten van kringlopen
- Gezond bodemleven
- Respect voor erfgoed en landschap

Economisch gezond boerenbedrijf



Natuurmonumenten



Landbouwstrategie Natuurmonumenten

Hoe ziet de strategie er uit?

- Gebiedsgerichte samenwerkingen
- Stimuleren van de landbouwtransitie in Nederland

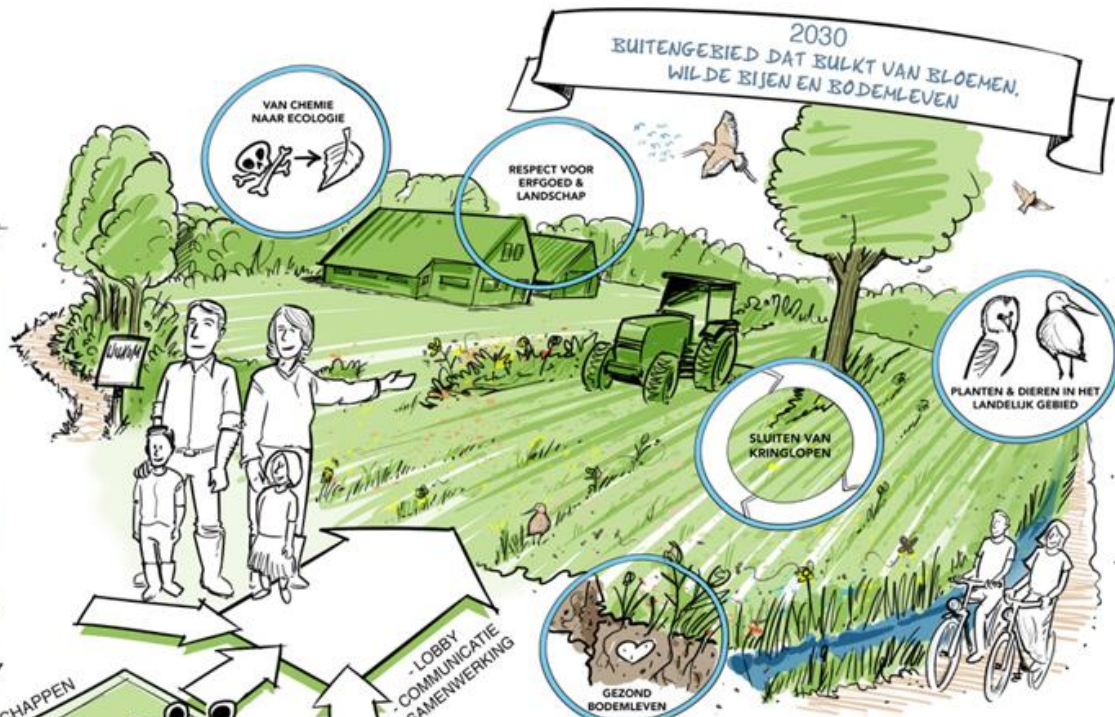
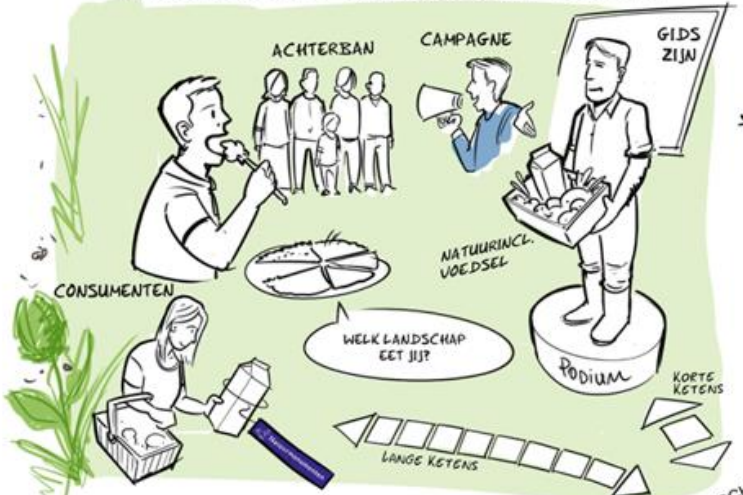


Natuurmonumenten

LANDBOUWSTRATEGIE

NATUURMONUMENTEN

MEER CONSUMPTIE VAN
NATUURINCLUSIEF GEPRODUCEERD VOEDSEL



WE STAAN SCHOUDE AAN SCHOUDE



MEER NATUURINCLUSIEF ONDERNEMERSCHAP



Beheereenheid Utrecht



Landbouw verwevenheid: Eemland, Haarzuilens en Coelhorst

- Vakbekwaamheid
- Van (Ver)pachter naar Partner
- Overlap met andere programma's
- Nieuwsbrief



Natuurmonumenten

Stand van zaken vakbekwaamheid

- 63 pachters waarvan nu 47 vakbekwaam (75% VB pachters)
- 73% areaal verpachte grond wordt vakbekwaam beheerd.
- Inzet is 100% per 2023
- Cursus Landbouw voor boswachters



Natuurmonumenten

Van (Ver)Pachter naar Partner

- Partnerschappen 2022: zoeken naar partners met impact op eigen bedrijf.
- Samenwerking met Wij-Land en Collectief Eemland



Natuurmonumenten

Overlap met andere programma's

- Geringe impact van Programma Natuur
- Landing Aanvalsplan Grutto



Natuurmonumenten

Nieuwsbrief



- Tweetrapsraket: interne nieuwsbrief → makkelijk om te vormen naar extern
- Gros aan onderwerpen



Natuurmonumenten



Vragen?



Natuurmonumenten