

- Bestaande situatie**
- || dam
  - > duiker
  - Topografie (BGT)
  - greppel
  - Regionale gasleiding
  - ▨ Beschermingszone regionale gasleiding

- Opruimingswerkzaamheden**
- > verwijderen duiker
  - opschonen watergang en schonen duikers
  - +- verwijderen raster (in eigendom van Natuurmonumenten)
  - opschonen pool
  - ▨ verwijderen bos/struweel
  - ▨ uitsteken/-graven Reuzen berenklauw

- Ontgravingswerkzaamheden**
- ontgraven watergang
  - afgraven wal
  - ▨ plaggen 10cm
  - ▨ plaggen 20cm
  - ▨ plaggen 30cm (max.)

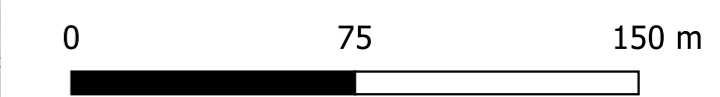
- Grond verwerken**
- dempen watergang
  - verondiepen watergang tot 0,5 m -mv
  - herprofilen watergang
  - opschonen en dichtn greppels
  - verondiepen pool

- Waterhuishoudkundige maatregelen**
- > plaatsen duiker (PE Ø 300mm)
  - aanbrenge stuw
  - || plaatsen gronddam

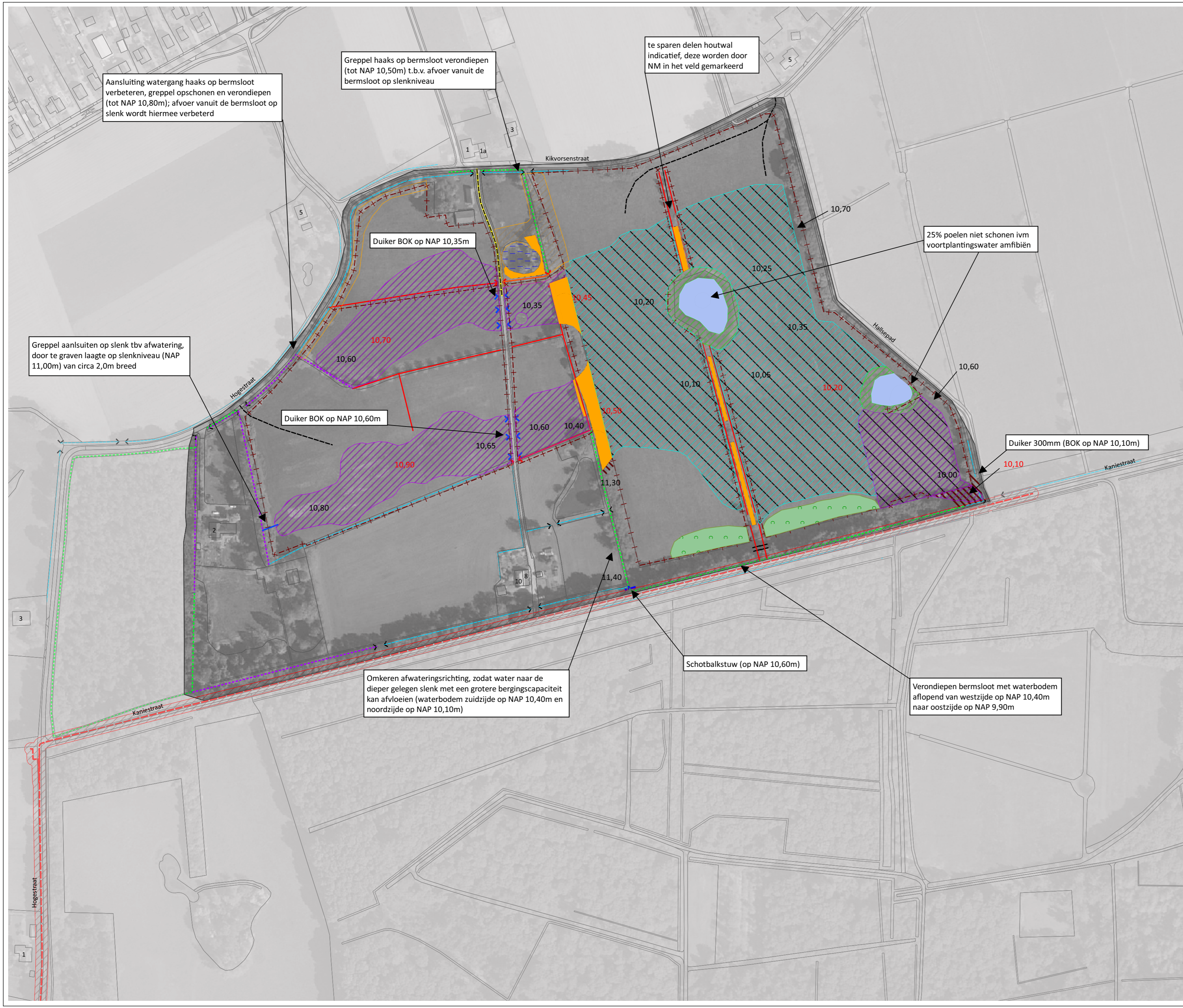
- Overige maatregelen**
- aanplanten struweel

- Overig**
- rijroute
  - rijroute met rijplaten

Los weergegeven maaiveldhoogtes op de kaart betreffen de maaiveldhoogtes na inrichting. In rood zijn maaiveldhoogtes weergegeven die een drempel vormen in het afvoersysteem.



Datum november 2021	Schaal 1:2.000	Oprachtgever NM / WS V&V
Versie Definitief	Kaartondergrond PDOK	Getekend door Ing. J.M. (Jos) Koeslag
Kaartnummer 1	Formaat A2, liggend	Projectnummer 21-245



Aansluiting watergang haaks op bermsloot verbeteren, greppel opschonen en verondiepen (tot NAP 10,80m); afvoer vanuit de bermsloot op slenk wordt hiermee verbeterd

Greppel haaks op bermsloot verondiepen (tot NAP 10,50m) t.b.v. afvoer vanuit de bermsloot op slenkniveau

te sparen delen houtwal indicatief, deze worden door NM in het veld gemarkeerd

Duiker BOK op NAP 10,35m

25% poelen niet schonen ivm voortplantingswater amfibieën

Greppel aansluiten op slenk tbv afwatering, door te graven laagte op slenkniveau (NAP 11,00m) van circa 2,0m breed

Duiker BOK op NAP 10,60m

Duiker 300mm (BOK op NAP 10,10m)

Omkeren afwateringsrichting, zodat water naar de dieper gelegen slenk met een grotere bergingscapaciteit kan afvloeien (waterbodem zuidzijde op NAP 10,40m en noordzijde op NAP 10,10m)

Schotbalkstuw (op NAP 10,60m)

Verondiepen bermsloot met waterbodem aflopend van westzijde op NAP 10,40m naar oostzijde op NAP 9,90m