



# Nieuwsbrief Empese en Tondense Heide

FASE 2 | Voor geïnteresseerden

Nummer 10 - november 2023

## Natuurherstel

De Empese en Tondense Heide is een weids en open gebied waar je nog restanten kunt vinden van een bijzondere vegetatie van droge en natte heide, blauwgrasland en nat schraalland afgewisseld met vennen. De waarde voor het natuurbehoud van de kwetsbare natuur op de Empese en Tondense Heide is bijzonder groot.

Provincie Gelderland, Waterschap Vallei en Veluwe en Natuurmonumenten realiseren samen de juiste omstandigheden waardoor de natuurlijke en afwisselende vegetatie in het Natura 2000-gebied Empese en Tondense Heide kan terugkeren. De natuurherstelmaatregelen zijn vastgelegd in het beheerplan landgoederen Brummen. Met het tegengaan van het dichtgroeien van het open gebied, het herstellen van het hydrologische systeem op basis van oude landschapsvormen en het daarmee verbeteren van het leefgebied van planten- en diersoorten zal de Empese en Tondense Heide zich verder kunnen ontwikkelen tot een prachtig natuurgebied.

### Fase 2

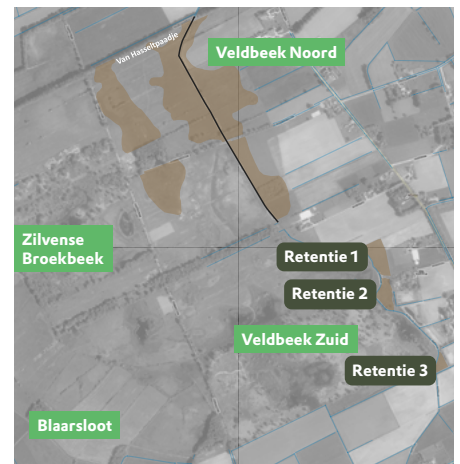
Graag nemen we u mee in de maatregelen die we willen gaan treffen in fase 2. Tussen 2012 en 2014 zijn de eerste herstelmaatregelen uitgevoerd. Sinds oktober 2022 werken we in een ander deel van de Empese en Tondense Heide. Het leefgebied van zeldzame planten- en diersoorten wordt versterkt door de oppervlakte te vergroten en het gebied minder voedselrijk te maken. De maatregelen zijn gericht op het langer vasthouden van gebiedseigen water, het ondieper maken of dempen van beken en sloten en het afgraven van de bovenste grondlaag met decennialange bemesting.

## Werkzaamheden komende weken

In deze nieuwsbrief lichten we graag toe welke werkzaamheden de komende weken op de planning staan.

In de maanden november en december concentreren de werkzaamheden zich op de deelgebieden Lage Steenweg en Blaarsloot.

De uitvoering van het dempen van de Veldbeek Noord, het sluitstuk van het project, staat nu gepland in augustus 2024.



## Voorden in de Lage Steenweg

De aanleg van de voorden (doorwaadplaatsen) in de Lage Steenweg wordt naar verwachting half november afgerond. Er komt een voorde ter hoogte van de Veldbeek en ter hoogte van de vennen. Deze voorden gaan een verbinding creëren tussen de beide kanten van de Lage Steenweg, zodat het water van hoger gelegen gebied naar lager gelegen gebied kan stromen.



Vennen aan weerszijden van de Lage Steenweg. Kijkrichting vanaf Hallsedijk - westwaarts.

## HVO brandstof zorgt voor enorme besparing van CO<sub>2</sub>-uitstoot



HVO100 staat voor Hydrotreated Vegetable Oil dat wordt gewonnen uit plantenresten, afval- en restgrondstoffen en

Wist u dat alle dieselveertuigen die tijdens de natuurherstelwerkzaamheden worden ingezet op HVO-diesel rijden? Deze diesel is een duurzaam alternatief voor fossiele diesel.

ander organisch materiaal. Het is de meest duurzame biodiesel van dit moment: volledig fossielvrij, reduceert CO<sub>2</sub> met maar liefst 89% en stoot ook veel minder fijnstof, roet en stikstof uit.

## Nieuwe beplanting bij Blaarsloot

In december wordt nieuwe beplanting aangebracht in de omgeving van de Blaarsloot. Het gaat om lijnvormige singelbeplanting, groepjes meidoorn en sleedoorn (doornig struweel) en bos. Aan de zuidzijde van het bos wordt een zogenaamde mantel-zoom strook ontwikkeld.

De mantel-zoom strook bestaat uit diverse soorten struiken en lagere bomen met open ruimten daartussen. Hiermee ontstaat een geleidelijke overgang tussen het grasland en het te ontwikkelen bos. Deze mantel-zoom strook vormt het leefgebied voor talrijke soorten, zoals broedvogels en insecten. Zo zorgen we voor meer ruimte voor deze diersoorten.



## Dempen Veldbeek Noord

De uitvoering van het dempen van de Veldbeek Noord, het sluitstuk van het project, is nu gepland in augustus 2024.

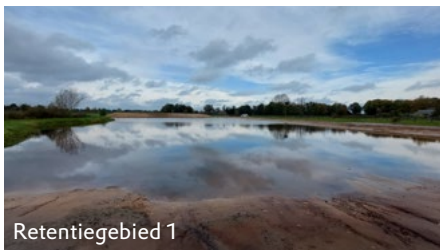
Voor het dempen van de Veldbeek Noord is een watervergunning nodig, omdat deze activiteit een effect heeft op het oppervlaktewater en op het grondwater. In de vorige nieuwsbrief is gemeld dat er nadere afstemming moet plaatsvinden tussen Waterschap Vallei en Veluwe, Provincie Gelderland, enkele grondeigenaren en Natuurmonumenten om tot een zo optimaal mogelijk inrichting te komen. Er is besloten om voor deze afstemming meer tijd te nemen.

## Afrondende werkzaamheden

In de laatste weken van dit jaar vinden er op diverse plaatsen in het natuurgebied afrondende werkzaamheden plaats, zoals het dempen van kleine slootjes en opruimwerkzaamheden.

## Retentiegebieden zijn bijna klaar

De drie retentiegebieden langs het zuidelijke deel van de Veldbeek zijn nu nagenoeg klaar. In situaties met een teveel aan regenwater zullen deze retenties het water tijdelijk bergen en vasthouden.



## Soort uitgelicht: raaf

De raaf is de grootste kraaiachtige ter wereld die van kop tot staart een lengte heeft van 65 centimeter en met spanwijdte zelfs uitkomt op 1.20 meter! Raven zijn geweldige vliegers. Ze vormen een schitterend schouwspel als ze moeiteloos in wijde cirkels zweven, het terrein beneden afspeurend naar voedsel.

De raaf is een alleseter, maar leeft vooral van knaagdieren, insecten en larven, wormen, jonge vogels en kadavers. Begin twintigste eeuw verdween de raaf dan ook als Nederlandse broedvogel, met name door de jacht. In Nederland leven nu weer raven, na een

geslaagde herintroductie op de Veluwe midden jaren zeventig. De raaf werd in 2004 als 'gevoelig' op de Rode Lijst van Nederlandse broedvogels gezet. Rode Lijsten bevatten soorten die bedreigd worden of kwetsbaar zijn.



De raaf komt voor in natuurgebied Empese en Tondense Heide en heeft een rijk repertoire aan krassende geluiden. De rauwe en diepe keelklank 'kroa-kroa', het geluid van de wildernis, is het vaakst te horen.



## Meer weten? Kijk op [www.nm.nl/natuurherstel-empe-tonden](http://www.nm.nl/natuurherstel-empe-tonden)

Uitgave van Natuurmonumenten  
Beheereenheid Zuid-Veluwe en IJsselvallei  
Vrijenbergweg 24b | 7371 AA Loenen  
E [empetonden@natuurmonumenten.nl](mailto:empetonden@natuurmonumenten.nl)  
T (055) 312 55 00

Contact  
Gebiedsboswachter Eline ter Schure  
E [e.terschure@natuurmonumenten.nl](mailto:e.terschure@natuurmonumenten.nl)  
T (06) 57 52 73 12

Aanmelden nieuwsbrief  
Meld u aan via [empetonden@natuurmonumenten.nl](mailto:empetonden@natuurmonumenten.nl)

Afmelden nieuwsbrief  
Meld u af via [empetonden@natuurmonumenten.nl](mailto:empetonden@natuurmonumenten.nl)