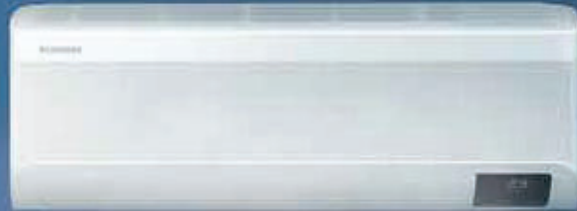


# SAMSUNG

# Wind-Free™



## Komfortowe chłodzenie. Nadzwyczajna cisza.

Dzięki tysiącom mikrootworów delikatnie i równomiernie rozprowadzających świeże powietrze w każdym pomieszczeniu urządzenia z serii Wind-Free™ tworzą warunki do komfortowej pracy, mieszkania i odpoczynku bez nieprzyjemnych chłodnych podmuchów.

[samsung.com/wind-free-range](https://samsung.com/wind-free-range)



# Komfortowe chłodzenie. Nadzwyczajna cisza.

W serii Wind-Free™ marki Samsung zastosowano innowacyjne technologie zapewniające nowy poziom komfortu w każdym pomieszczeniu, dzięki czemu można czuć się doskonale w dowolnym miejscu i podczas wykonywania każdego zadania.

W technologii chłodzenia Wind-Free™ zastosowano tysiące mikrootworów, przez które świeże powietrze jest rozprowadzane równomiernie bez nieprzyjemnych chłodnych podmuchów. W trybie Wind-Free™ powietrze jest rozprowadzane delikatnie i cicho, dzięki czemu hałas jest minimalny, co zapewnia maksymalny komfort.

## Jak działa Samsung Wind-Free™



### Krok 1

Panel otwiera się i tryb szybkiego chłodzenia szybko schładza całe pomieszczenie.



### Krok 2

Temperatura zadana zostaje osiągnięta w trybie szybkiego chłodzenia i panel zamyka się.



### Krok 3

Tryb Wind-Free™ rozprowadza świeże powietrze równomiernie przez tysiące mikrootworów.

## Dostępna gama



**NOWOŚĆ**

### Klimatyzator ścienny Wind-Free™

Modele domowe  
i Multi Split o mocy  
od 2,0 do 6,8 kW.<sup>1</sup>

**A+++**

**A+++**



### 1-kierunkowy klimatyzator kasetonowy Wind-Free™

Modele Multi Split, komercyjne i  
VRF o mocy od 1,7 do 7,1 kW.<sup>1</sup>



### 4-kierunkowy klimatyzator kasetonowy Wind-Free™

Modele Multi Split,  
komercyjne i VRF o mocy  
od 1,7 do 14,0 kW.<sup>1</sup>

Przedstawione etykiety energetyczne są oparte na wersjach 9k Btu Wind-Free™ Elite i są zgodne z klasyfikacją etykiet UE nr 626/2011 (LOT10) 2019, w skali od D do A+++. Klimatyzatory Samsung Wind-Free™ zawierają fluorowane gazy cieplarniane R32 (GWP = 675) i/lub R410A (GWP = 2088).<sup>1</sup> Aby uzyskać więcej informacji, należy się skontaktować z lokalnym przedstawicielem firmy Samsung.<sup>2</sup> ASHRAE (American Society of Heating, Refrigerating, and Air-Conditioning Engineers) definiuje „powietrze nieruchome” jako prądy powietrzne o prędkościach poniżej 0,15 m/s, w których nie występują chłodne przeciągi.<sup>3</sup> Wymagane jest połączenie Wi-Fi i konto aplikacji Samsung SmartThings.<sup>4</sup> Przechowuje dane i preferencje użytkownika oraz schematy użytkowania w celu zaproponowania najbardziej użytecznych opcji.<sup>5</sup> Dostępna na urządzeniach z systemem Android i iOS. Wymagane jest połączenie Wi-Fi i konto aplikacji Samsung SmartThings. W przypadku 1-kierunkowego i 4-kierunkowego klimatyzatora kasetonowego zestaw Wi-Fi należy zamówić oddzielnie. Niektóre opisane funkcje mogą wymagać dodatkowej instalacji lub mogą być opcjonalne.



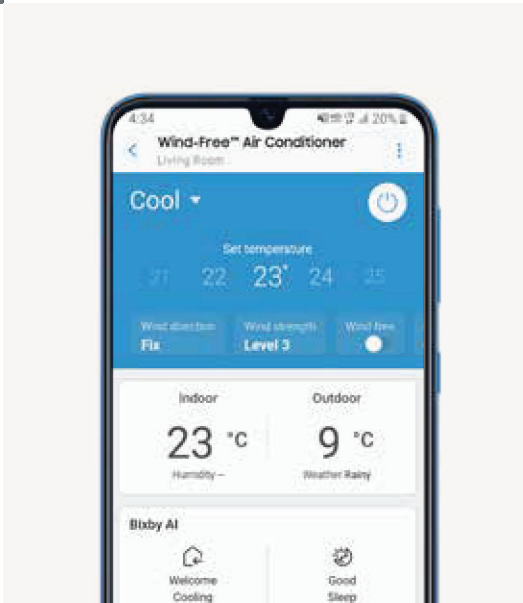
## Inteligentna obsługa

Klimatyzator ścienny Wind-Free™ z AI Auto Comfort<sup>3</sup> wprowadza Cię w inteligentny sposób życia. Analizuje warunki panujące w pomieszczeniu i schematy użytkowania<sup>4</sup>, a następnie automatycznie dostosowuje temperaturę. We wszystkich jednostkach Wind-Free™ temperaturę można również zmieniać zdalnie za pomocą aplikacji SmartThings<sup>5</sup>. Wystarczy jedno dotknięcie, aby włączyć lub wyłączyć urządzenie, wybrać tryb chłodzenia lub zaplanować jego działanie.



## Chłodzenie Wind-Free™

Technologia Wind-Free™ poprawia Twój komfort w pomieszczeniach dzięki tysiącom mikrootworów, przez które świeże powietrze jest rozprowadzane równomiernie bez nieprzyjemnych zimnych podmuchów. W trybie Wind-Free™ powietrze jest rozpraszane delikatnie i cicho, tworząc „powietrze nieruchome”<sup>2</sup>, dzięki czemu zapewnia komfortowe warunki w dzień i w nocy.



## Efektywność energetyczna

Dzięki szybkiemu chłodzeniu sprężarka Samsung z technologią Digital Inverter pomaga zaoszczędzić zużycie energii bez jej marnowania, przy jednoczesnym utrzymaniu wibracji i hałasu na minimalnym poziomie. Czujnik MDS (Motion Detect Sensor) efektywnie chłodzi pomieszczenie, samodzielnie regulując pracę klimatyzatora, gdy nikogo nie ma w pomieszczeniu.



## Klimatyzator ścienny Wind-Free™

Nowa seria klimatyzatorów ściennych Samsung Wind-Free™ ma prostokątną i czystą sylwetkę. Urządzenie harmonijnie dopasowuje się do każdej przestrzeni, od domu do lekkich zastosowaniach komercyjnych. Zapewnia inteligentny komfort temperatury w domu dzięki inteligentnym sterownikom, które dostosowują się do Twoich osobistych preferencji, automatycznie utrzymując optymalne warunki.



Chłodzenie Wind-Free™



Sterowanie przy pomocy Wi-Fi



AI Auto Comfort



Filtr Tri-Care



Czujnik ruchu



Czynnik chłodniczy R32

# 1-kierunkowy klimatyzator kasetonowy Wind-Free™

Niewielka wysokość i wąska konstrukcja 1-kierunkowego klimatyzatora kasetonowego ułatwiają instalację w wielu miejscach, takich jak pokoje hotelowe i biura. Duża i optymalna łopatka szybko i skutecznie chłodzi pomieszczenia, sięgając do wszystkich zakamarków.



Chłodzenie Wind-Free™



Sterowanie przy pomocy Wi-Fi



Czynnik chłodniczy R32

# 4-kierunkowy klimatyzator kasetonowy Wind-Free™

Dzięki możliwości wyboru pomiędzy dużą i małą formą 4-kierunkowy klimatyzator kasetonowy umożliwia optymalną wszechstronność w zakresie przestrzeni - od dużych biur po niewielkie sklepy detaliczne. Duże i optymalne łopatki szybko i skutecznie chłodzi pomieszczenia, sięgając do wszystkich zakamarków, a opcjonalny jonizator SPi utrzymuje wewnątrz świeże powietrze, usuwając zanieczyszczenia, alergeny i bakterie.



Chłodzenie Wind-Free™



Sterowanie przy pomocy Wi-Fi



Jonizator SPi



Czujnik ruchu



Czynnik chłodniczy R32

Copyright © 2020 Samsung Electronics Air Conditioner Europe B.V. Wszelkie prawa zastrzeżone. Samsung jest zastrzeżonym znakiem towarowym firmy Samsung Electronics Co., Ltd. Specyfikacje i projekty mogą ulec zmianie bez uprzedzenia i mogą zawierać informacje wstępne. Wagi i wymiary nie-metryczne są wartościami przybliżonymi. Wszystkie dane zostały uznane za poprawne w momencie tworzenia. Samsung nie ponosi odpowiedzialności za błędy lub pominięcia. Niektóre obrazy mogą być zmieniane cyfrowo. Wszystkie marki, produkty, nazwy usług i logo są znakami towarowymi i/lub zarejestrowanymi znakami towarowymi ich właścicieli i są niniejszym uznane i zatwierdzone.

**Samsung Electronics Air Conditioner Europe B.V.**

Evert van de Beekstraat 310, 1118 CX Schiphol  
P.O. Box 75810, 1118 ZZ Schiphol  
+31 (0)8 81 41 61 00  
Holandia