

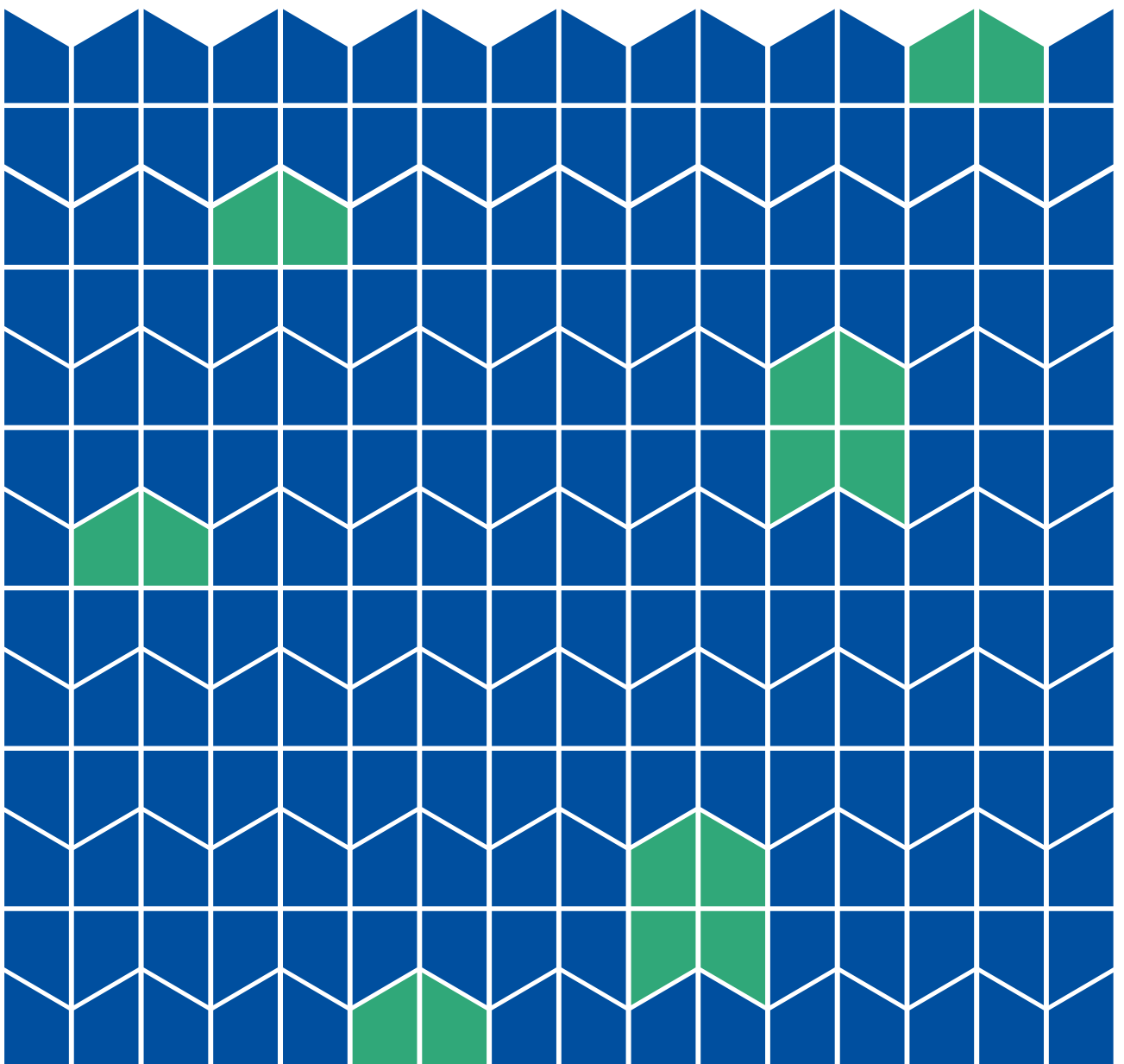
# OBOS

---

# Prisstatistikk

---

November 2017



## November 2017

I OBOS-tilknyttede borettslag finnes det omlag 90 000 boliger. I året 2016 ble det omsatt 8 466 boliger i OBOS-tilknyttede borettslag.

### **PRISUTVIKLING**

I november var den gjennomsnittlige kvadratmeterprisen for brukte OBOS-tilknyttede boliger i Oslo-området 58 314 kroner. Kvadratmeterprisen er 0,2 prosent høyere enn i oktober, og 6,1 prosent lavere enn i november 2016.

For landet sett under ett var den gjennomsnittlige kvadratmeterprisen for brukte OBOS-tilknyttede boliger 51 519 kroner i november. Dette er uendret fra oktober (0,0 prosent), og 5,8 prosent lavere enn i november 2016.

Hittil i år har prisene for brukte OBOS-tilknyttede boliger i Oslo-området falt med 8,2 prosent.

### **ANTALL OMSATTE BOLIGER**

I november ble det foretatt 758 eierskifter i OBOS-tilknyttede boliger mot 759 i oktober og 734 i november 2016. I 2016 ble det omsatt 8 466 boliger totalt, mot 8 920 i 2015.

#### **Forklaring av OBOS' pris- og omsetningsstatistikk**

Den månedlige pris- og omsetningsstatistikken for OBOS-tilknyttede boliger er basert på registrerte overdragelser i de vel 62 000 boligene i OBOS-tilknyttede borettslag i Oslo-området.

Selv om antallet omsetninger som danner grunnlag for prisstatistikkene er relativt stort, er det tilfeldig hvilke typer boliger som omsettes og hvor disse ligger. Man bør derfor legge vekt på trenden som fremkommer ved å betrakte prisutviklingen over tid, framfor prisenivået i en bestemt måned.

#### ***Prisutvikling***

Kvadratmeterprisen for OBOS-tilknyttede boliger i Oslo-området er beregnet ved å vekte gjennomsnittlige kvadratmeterpriser i hver bydel i Oslo, samt i Lørenskog. Boligprisene inkluderer eventuell fellesgjeld.

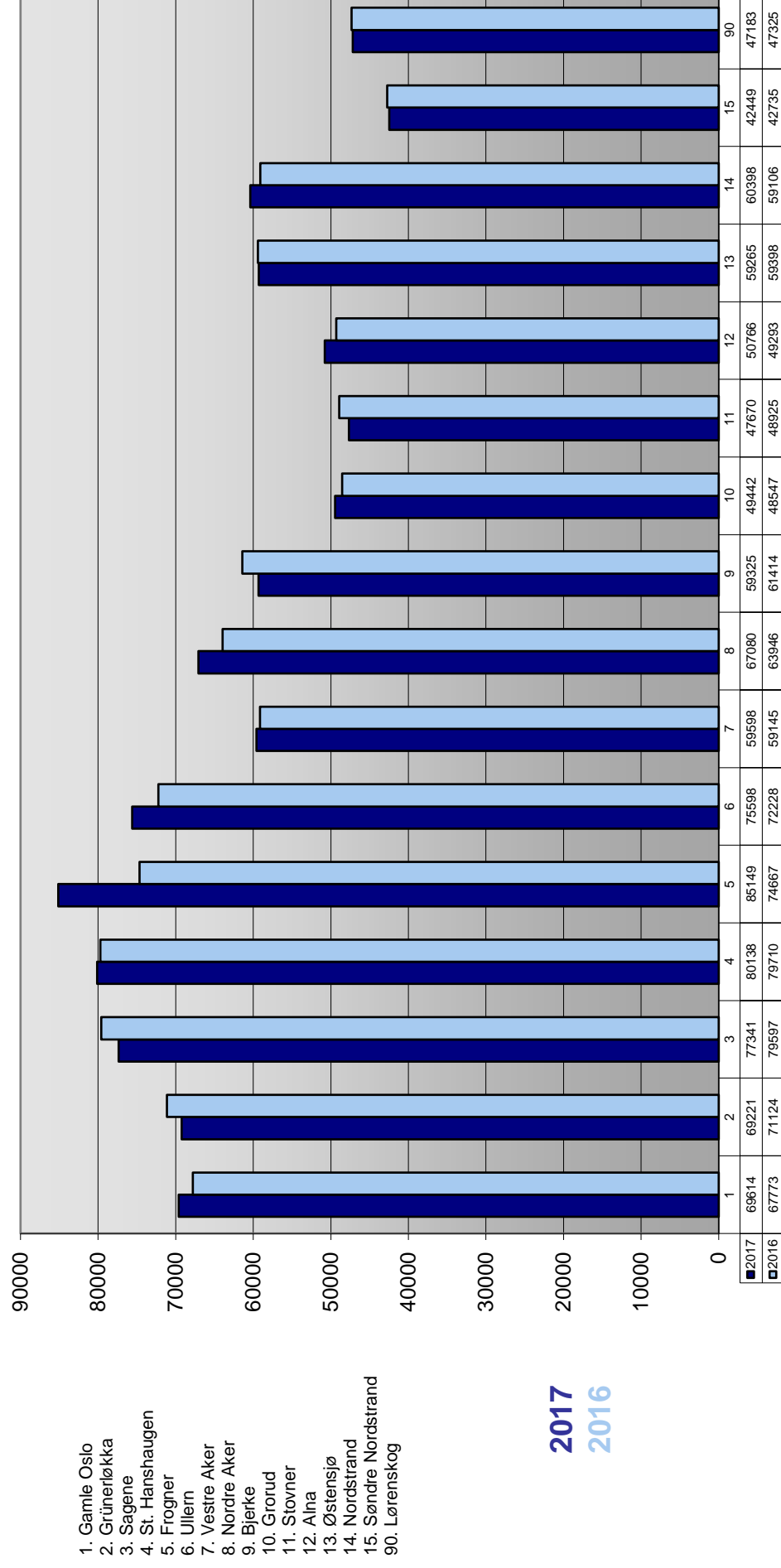
#### ***Antall omsatte boliger***

Antallet boliger omsatt i OBOS-tilknyttede borettslag tilsvarer alle eierskifter, dvs. alle ordinære salg i OBOS, salg via megler, private salg, tvangssalg, samt bytter og overføring av bolig som er registrert i perioden.

Vi mottar gjerne kommentarer og spørsmål til statistikken, samt navn på andre som er interessert i å motta den. Spørsmål og henvendelser kan rettes til kommunikasjonsdirektør Åge Pettersen på telefon: 908 58 441.



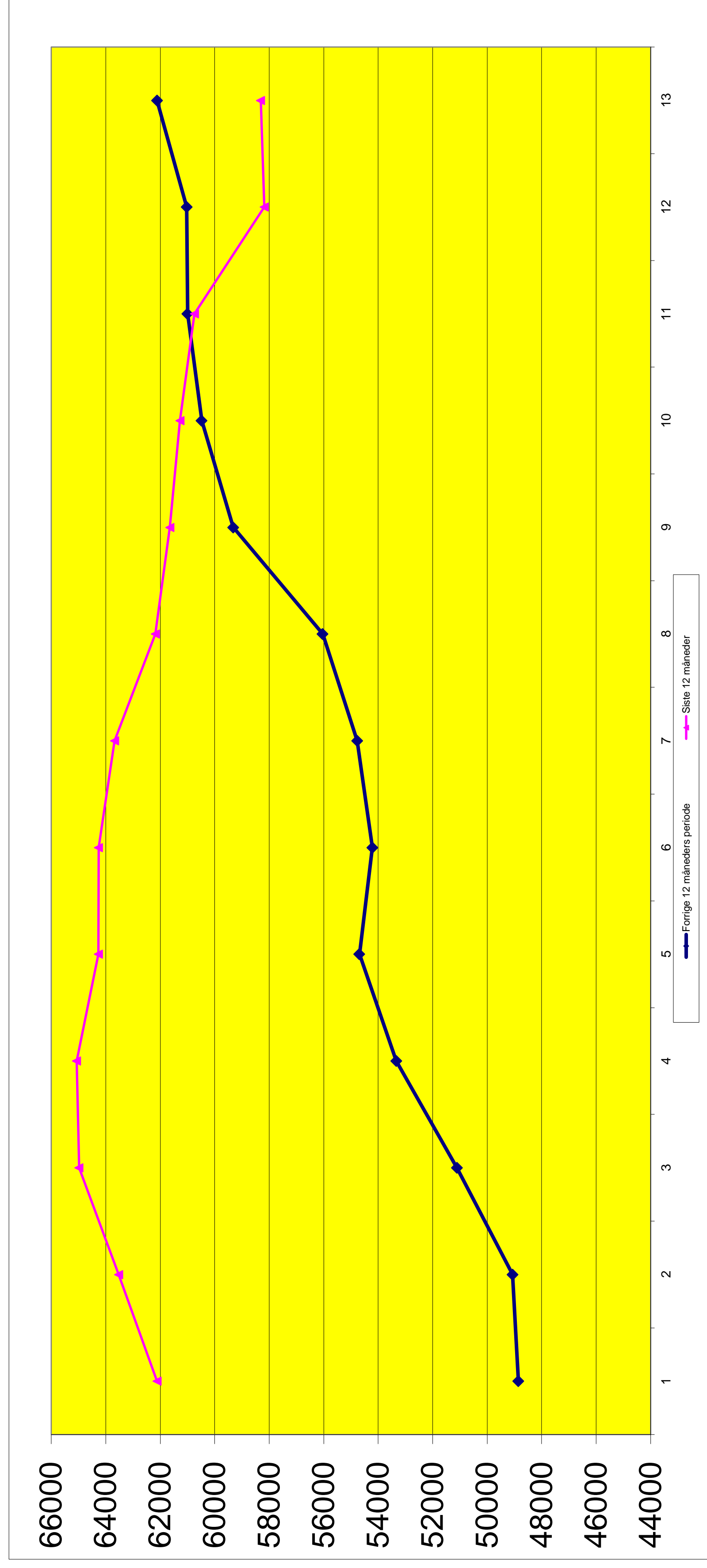
## – Bydelspriser november 2017 –



Gjennomsnittlig kvadratmeterpris inkl. fellesgjeld (siste 6 mnd)

2017  
2016

## Månedlig prisutvikling i Oslo november 2015 – november 2017

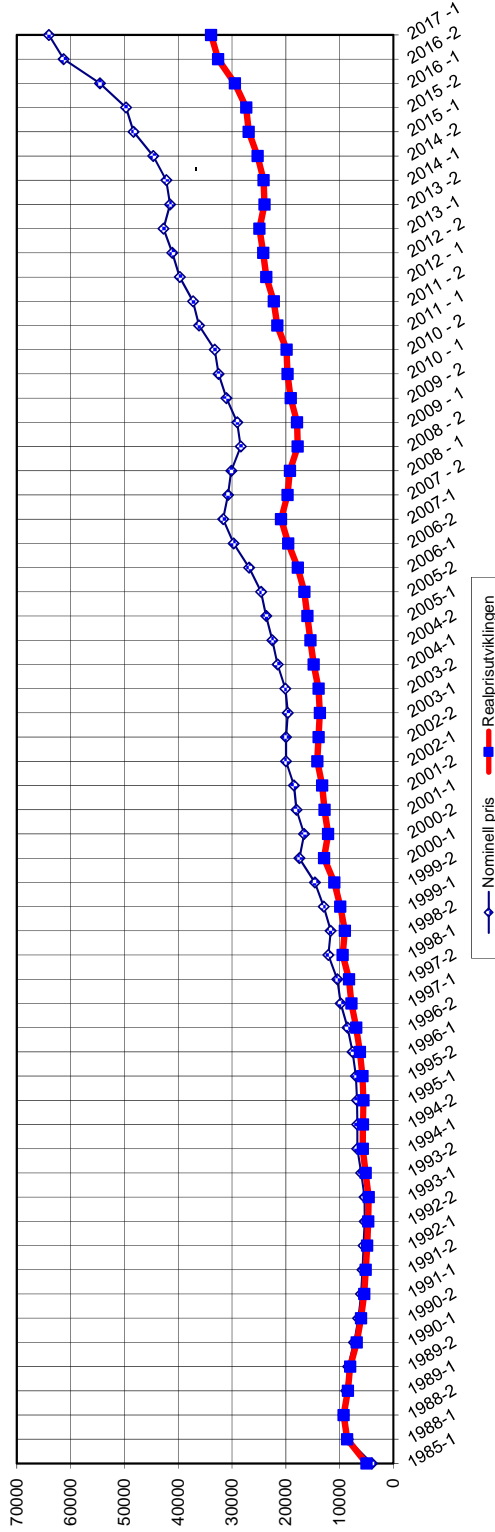


2015-2016	nov.	des.	jan.	febr.	mars	april	mai	juni	juli	august	sept.	okt.	nov.
Gjennomsnittspris	48855	49067	51110	53331	54689	54214	54770	56036	59318	60475	60994	61025	62119
2016-2017	nov.	des.	jan.	febr.	mars	april	mai	juni	juni	august	sept.	okt.	nov.
Gjennomsnittspris	62119	63525	64977	65066	64264	64263	63677	62175	61642	61278	60741	58180	58314

Månedspriser pr. kvadratmeter inkl. fellesgjeld.



## Prisutvikling leiligheter i Oslo – Halvårlig 1985 - 2017



1985-1	1988-2	1989-1	1989-2	1990-1	1990-2	1991-1	1991-2	1992-1	1992-2	1993-1	1993-2	1994-1	1994-2	1995-1
3 990	9 254	8 760	8 397	7 323	6 542	6 016	5 760	5 552	5 342	5 358	6 001	6 720	6 719	6 757
5 020	9 254	8 467	8 056	6 824	6 010	5 419	5 146	4 876,76	4 671	4 598	5 149	5 704	5 660	5 583
1995-2	1996-1	1996-2	1997-1	1997-2	1998-1	1998-2	1999-1	1999-2	2000-1	2000-2	2001-1	2001-2	2002-1	2002-2
6 969	7 602	8 518	9 805	10 418	12 084	11 661	12 952	14 591	17 471	16 606	18 018	18 481	19 958	19 963
5 746	6 229	6 906	7 872	8 250	9 426	9 023	9 875	10 986	12 893	12 140	12 812	13 237	14 139	13 975
2003-1	2003-2	2004-1	2004-2	2005-1	2005-2	2006-1	2006-2	2007-1	2007-2	2008-1	2008-2	2009-1	2009-2	2010-1
19 636	20 085	21 534	22 498	23 647	24 595	26 825	29 700	31 650	30 746	30 126	28 372	29 031	31 043	32 495
13 675	13 913	14 812	15 420	15 997	16 552	17 777	19 549	20 885	19 690	19 229	17 790	17 915	19 081	19 679
2010 - 2	2011 - 1	2011 - 2	2012-1	2012-2	2013-1	2013 - 2	2014 - 1	2014 - 2	2015 - 1	2015 - 2	2016 - 1	2016-2	2017 - 1	
33 198	36 118	37 242	39 711	41 099	42 723	41 504	42 211	44 643	48 286	49 694	54 533	61 286	64 042	
19 858	21 588	22 242	23 627	24 212	24 906	23 962	24 138	25 251	26 902	27 354	29 477	32 586	33 886	

Realpris (gjennomsnittspris siste halvår) er justert for konsumprisindeksen, med siste halvdel av 1988 som basisår.  
 Realprisen brukes for å sammenlikne prisenivået i dag med nivået den gang prisen lå på topp i 1988, dvs realprisen er pris målt i 1988-kroner.