

OBOS Prisstatistikk



September 2013

September 2013

I OBOS-tilknyttede borettslag finnes det nær 80 000 boliger. I året 2012 ble det omsatt 7 962 boliger i OBOS-tilknyttede borettslag.

PRISUTVIKLING

I september var den gjennomsnittlige kvadratmeterprisen for brukte OBOS-tilknyttede boliger i Oslo-området 41 803 kroner.

Kvadratmeterprisen er 4,1 prosent lavere enn i august, og 2,1 prosent høyere enn i september 2012.

For hele landet sett under ett var den gjennomsnittlige kvadratmeterprisen for brukte OBOS-tilknyttede boliger 39 771 kroner i september. Dette er 4,4 prosent lavere enn i august, og 0,8 prosent lavere enn i september 2012.

Hittil i år har prisene for brukte OBOS-tilknyttede boliger i Oslo-området steget med 0,6 prosent.

ANTALL OMSATTE BOLIGER

I september ble det foretatt 767 eierskifter tilknyttet OBOS mot 626 i august og 740 boliger i september 2012. I 2012 ble det omsatt 7962 boliger totalt, mot 7083 i 2011.

Forklaring av OBOS' pris- og omsetningsstatistikk

Den månedlige pris- og omsetningsstatistikken for OBOS-tilknyttede boliger er basert på registrerte overdragelser i de vel 61 000 boligene i OBOS-tilknyttede borettslag i Oslo-området.

Selv om antallet omsetninger som danner grunnlag for prisstatistikkene er relativt stort, er det tilfeldig hvilke typer boliger som omsettes og hvor disse ligger. Man bør derfor legge vekt på trenden som fremkommer ved å betrakte prisutviklingen over tid, framfor prisnivået i en bestemt måned.

Prisutvikling

Kvadratmeterprisen for OBOS-tilknyttede boliger er beregnet ved å vekte gjennomsnittlige kvadratmeterpriser i hver bydel i Oslo, samt i Lørenskog. Boligprisene inkluderer eventuell fellesgjeld.

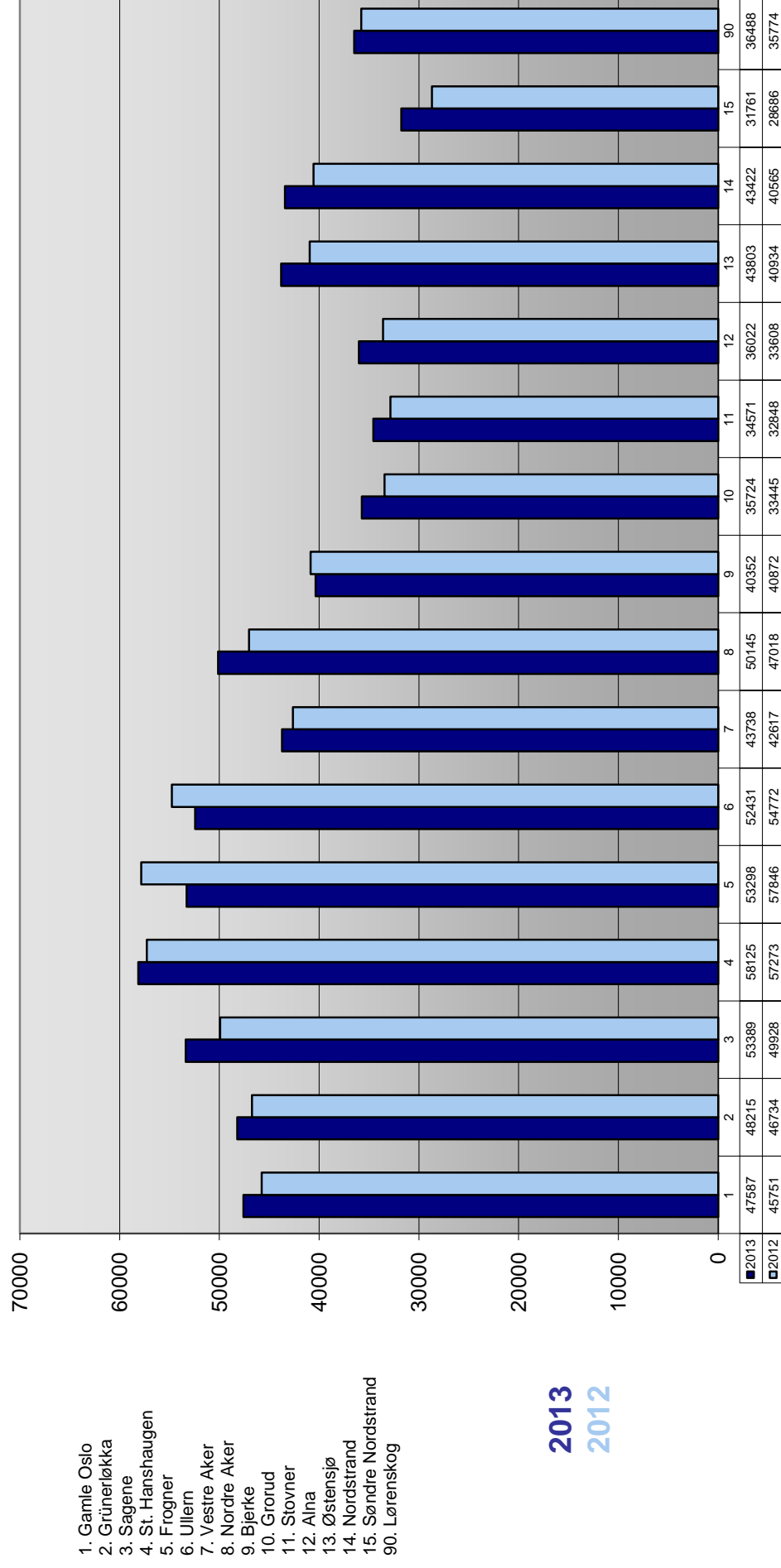
Antall omsatte boliger

Antallet boliger omsatt i OBOS-tilknyttede borettslag tilsvarer alle eierskifter, dvs. alle ordinære salg i OBOS, salg via megler, private salg, tvangssalg, samt bytter og overføring av bolig som er registrert i perioden.

Vi mottar gjerne kommentarer og spørsmål til statistikken, samt navn på andre som er interessert i å motta den. Spørsmål og henvendelser kan rettes til kommunikasjonsdirektør Åge Pettersen på telefon: 90 85 84 41.

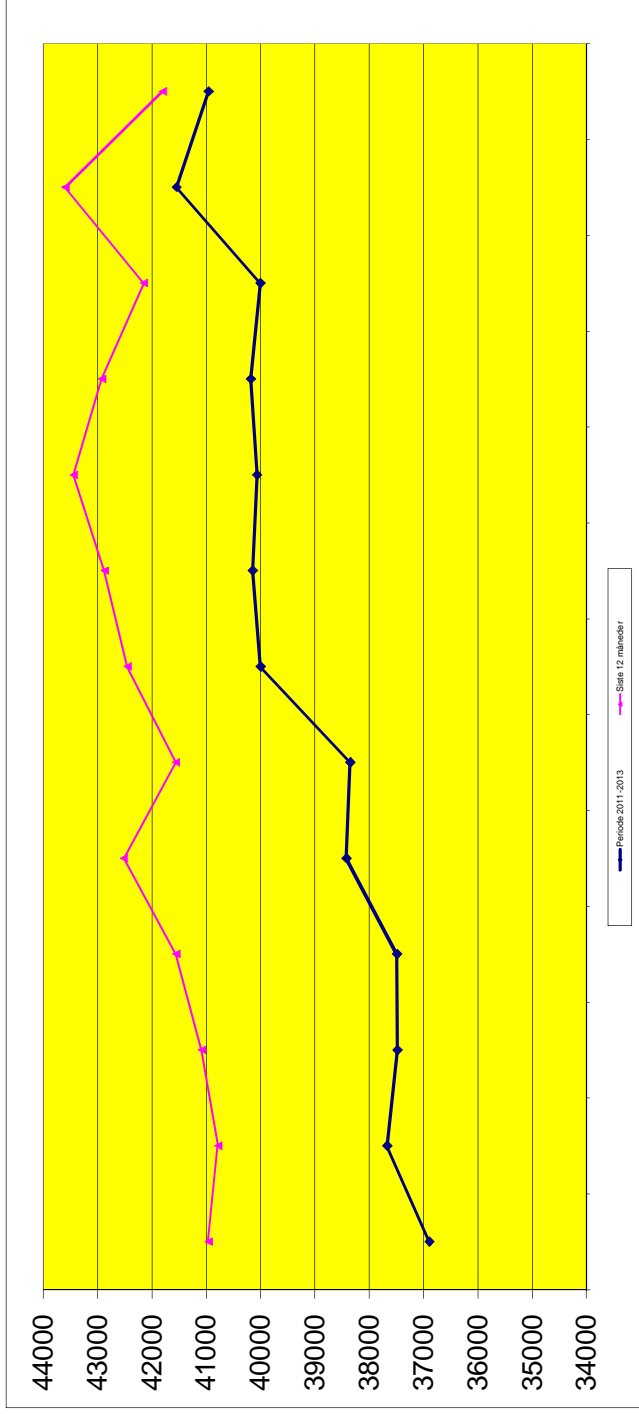


– Bydelspriser september 2013 –



Gjennomsnittlig kvadratmeterpris inkl. fellesgjeld (siste 6 mnd)

Månedlig prisutvikling i Oslo september 2011 – september 2013



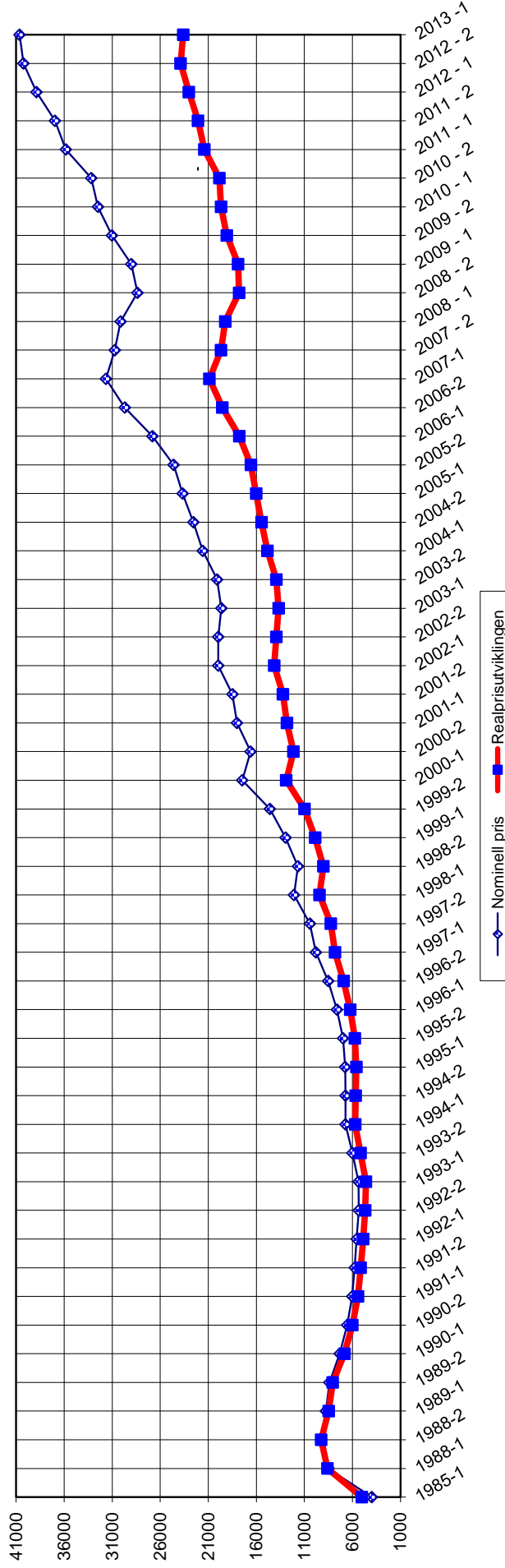
2011-2012	sept.	36897	okt.	37672	nov.	37486	des.	37490	jan.	38424	febr.	38352	mars	40003	april	40150	mai	40069	juni	40184	juli	40007	august	41549	sept.	40960
2012-2013	sept.	40960	okt.	40785	nov.	41086	des.	41557	jan.	42520	febr.	41564	mars	42451	april	42877	mai	43442	juni	42924	juli	42153	August	43594	sept.	41803

Månedspriser pr. kvadratmeter inkl. fellesgjeld.



Prisutvikling leiligheter – Halvårlig 1985 - 2013

OBOS



◆ Nominell pris ■ Realprisutviklingen

	1985-1	1988-2	1989-1	1989-2	1990-1	1990-2	1991-1	1991-2	1992-1	1992-2	1993-1	1993-2	1994-1	1994-2	1995-1
Nom. pris	3 990	9 254	8 760	8 397	7 323	6 542	6 016	5 760	5 552	5 342	5 358	6 001	6 720	6 719	6 757
Realpris	5 020	9 254	8 467	8 056	6 824	6 010	5 419	5 146	4 876,76	4 671	4 598	5 149	5 704	5 660	5 583
	1995-2	1996-1	1996-2	1997-1	1997-2	1998-1	1998-2	1999-1	1999-2	2000-1	2000-2	2001-1	2001-2	2002-1	2002-2
Nom. pris	6 969	7 602	8 518	9 805	10 418	12 084	11 661	12 952	14 591	17 471	16 606	18 018	18 481	19 958	19 963
Realpris	5 746	6 229	6 906	7 812	8 250	9 426	9 023	9 875	10 986	12 893	12 140	12 812	13 237	14 139	13 915
	2003-1	2003-2	2004-1	2004-2	2005-1	2005-2	2006-1	2006-2	2007-1	2007-2	2008-1	2008-2	2009-1	2009-2	2010 - 1
Nom. pris	19 636	20 085	21 580	22 551	23 667	24 612	26 817	29 689	31 655	30 730	30 129	28 372	29 011	31 031	32 481
Realpris	13 675	13 913	14 843	15 457	16 011	16 564	17 772	19 542	20 889	19 679	19 231	17 790	17 903	19 074	19 670
	2010 - 2	2011 - 1	2011 - 2	2012 - 1	2012 - 2	2013 - 1									
Nom. pris	33 177	35 824	36 962	38 883	40 246	40 648									
Realpris	19 845	21 412	22 075	23 029	23 890	23 608									

Basert på statistikk fra OBOS Eiendomsmegling. Alle priser er i NOK og er inkludert mva. 2013-1 og 2013-2 er estimerte verdier basert på data fra OBOS Eiendomsmegling.