

LÄGENHET 1001

STORLEK 2 ROK ca 68 m²

PLACERING PLAN 1 - ENTRÉPLAN

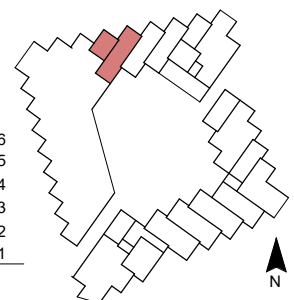
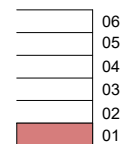
- Dubbla uteplatser
- Unik takhöjd, ca 3.8 m
- Genomgående lägenhet med generösa ytor
- Stor plats för umgänge
- Sovrum med förvaring i skjutdörrsgarderob



Generell RH ca 3.8 m, utom vid wc/dusch/tvätt



K Kylskåp	U Ugn	TM Tvättmaskin	HT Handduktork
F Frys	UM Ugn/mikrovågsugn	TT Torktumlare	RH Rumshöjd ca 2.7 m där ej annat anges. Rumshöjd Wc, Wc/d, Wc/dusch/tvätt generellt 2.5 m
K/F Kyl/frys	HS Högsåp	KM Kombimaskin	- - - - - Undertak/inklädnad - lägre rumshöjd. Demonerbart undertak kan förekomma.
H Häll	G Garderob	S Schakt	- - - - - Förplats Angiven plats tillhör lägenhet på samma sätt som balkong eller uteplats.
DM Diskmaskin	L Linnesåp	SG Skjutdörrsgarderob	
M Mikrovågsugn i översåp	ST Stådsåp	Frd Lägenhetsförråd	



Angivna ytor är ungefärliga och avrundade till närmaste heltal i kvadratmeter. Mindre avvikelser kan förekomma. Rätt till ändringar förbehålles



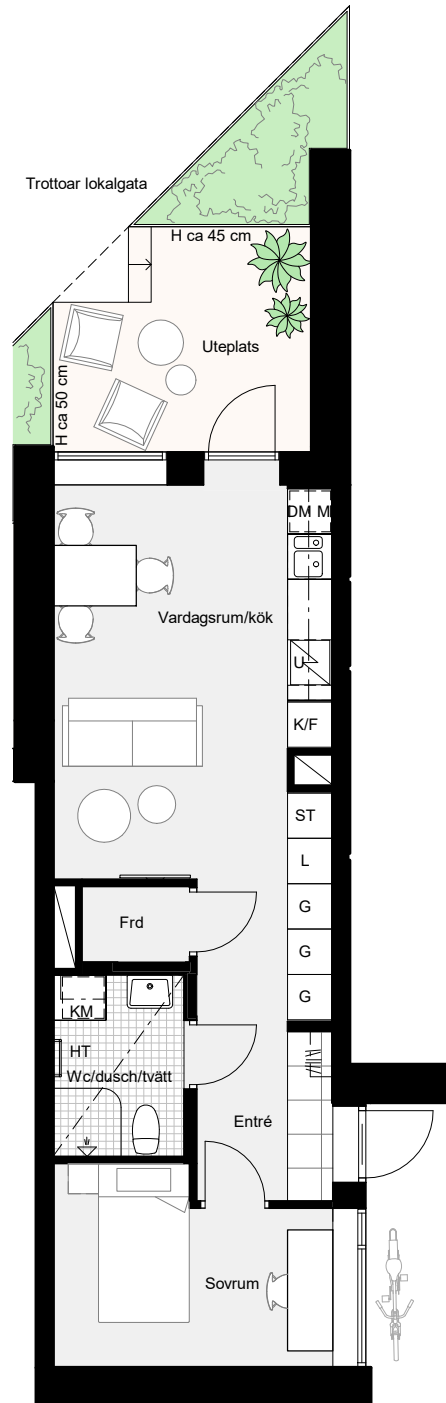
Skala 1:100, 1 cm=1 m

LÄGENHET 1002

STORLEK 2 ROK ca 42 m²

PLACERING PLAN 1 - ENTRÉPLAN

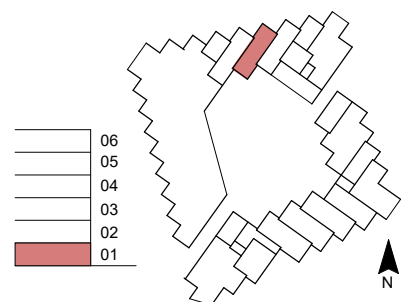
- Genomgående yteffektiv lägenhet
- Unik takhöjd, ca 4 m
- Generös uteplats



Generell RH ca 4.1 m, utom vid wc/dusch/tvätt



K Kylskåp	U Ugn	TM Tvättmaskin	HT Handduktork
F Frys	UM Ugn/microvågsugn	TT Torktumlare	RH Rumshöjd ca 2.7 m där ej annat anges. Rumshöjd Wc, Wc/d, Wc/dusch/tvätt generellt 2.5 m
K/F Kyl/frys	HS Högsåp	KM Kombimaskin	--- Undertak/inklädnad - lägre rumshöjd. Demonerbart undertak kan förekomma.
H Häll	G Garderob	SG Skjutdörrsgarderob	- - - Förplats Angiven plats tillhör lägenhet på samma sätt som balkong eller uteplats.
DM Diskmaskin	L Linnesåp	Frd Lägenhetsförråd	
M Mikrovågsugn i översåp	ST Stådsåp		



Angivna ytor är ungefärliga och avrundade till närmaste heltal i kvadratmeter. Mindre avvikelser kan förekomma. Rätt till ändringar förbehålles

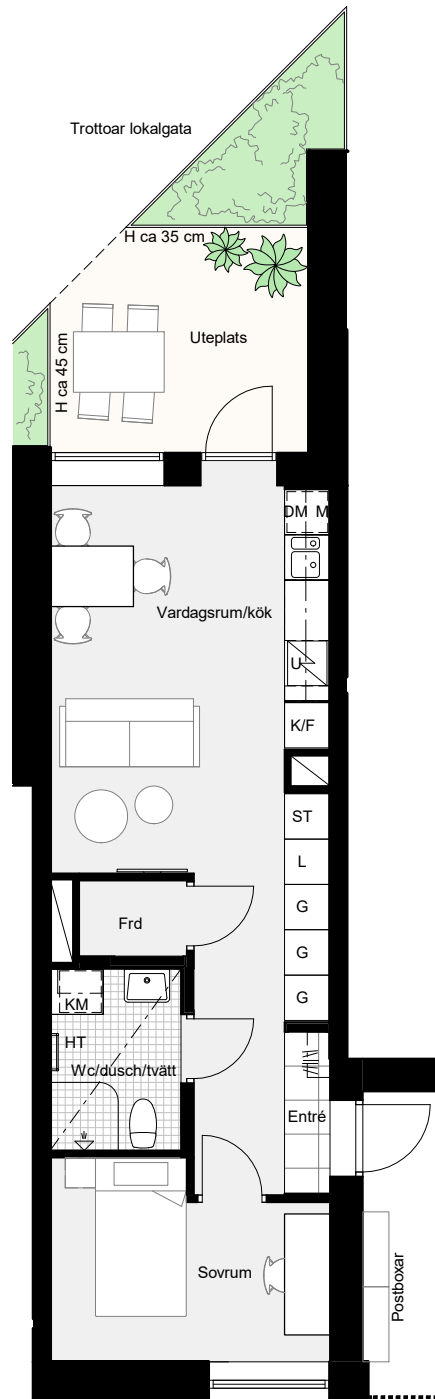
0 5m

Skala 1:100, 1 cm=1 m

LÄGENHET 1003

STORLEK 2 ROK ca 42 m²
 PLACERING PLAN 1 - ENTRÉPLAN

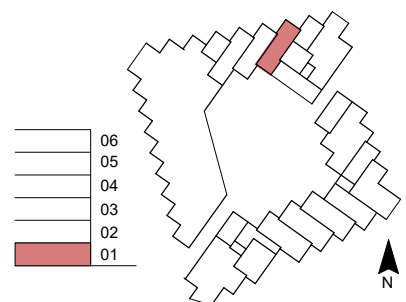
- Genomgående yteffektiv lägenhet
- Unik takhöjd, ca 4 m
- Generös uteplats



Generell RH ca 4.1 m, utom vid wc/dusch/tvätt



K Kylskåp	U Ugn	TM Tvättmaskin	HT Handduktork
F Frys	UM Ugn/microvågsugn	TT Torktumlare	RH Rumshöjd ca 2.7 m där ej annat anges. Rumshöjd Wc, Wc/d, Wc/dusch/tvätt generellt 2.5 m
K/F Kyl/frys	HS Högsåp	KM Kombimaskin	- - - - - Undertak/inklädnad - lägre rumshöjd. Demonerbart undertak kan förekomma.
H Häll	G Garderob	SG Skjutdörrsgarderob	Förplats Angiven plats tillhör lägenhet på samma sätt som balkong eller uteplats.
DM Diskmaskin	L Linneskåp	Frd Lägenhetsförråd	
M Mikrovågsugn i överskåp	ST Ståpskåp		



Angivna ytor är ungefärliga och avrundade till närmaste heltal i kvadratmeter. Mindre avvikelser kan förekomma. Rätt till ändringar förbehålles

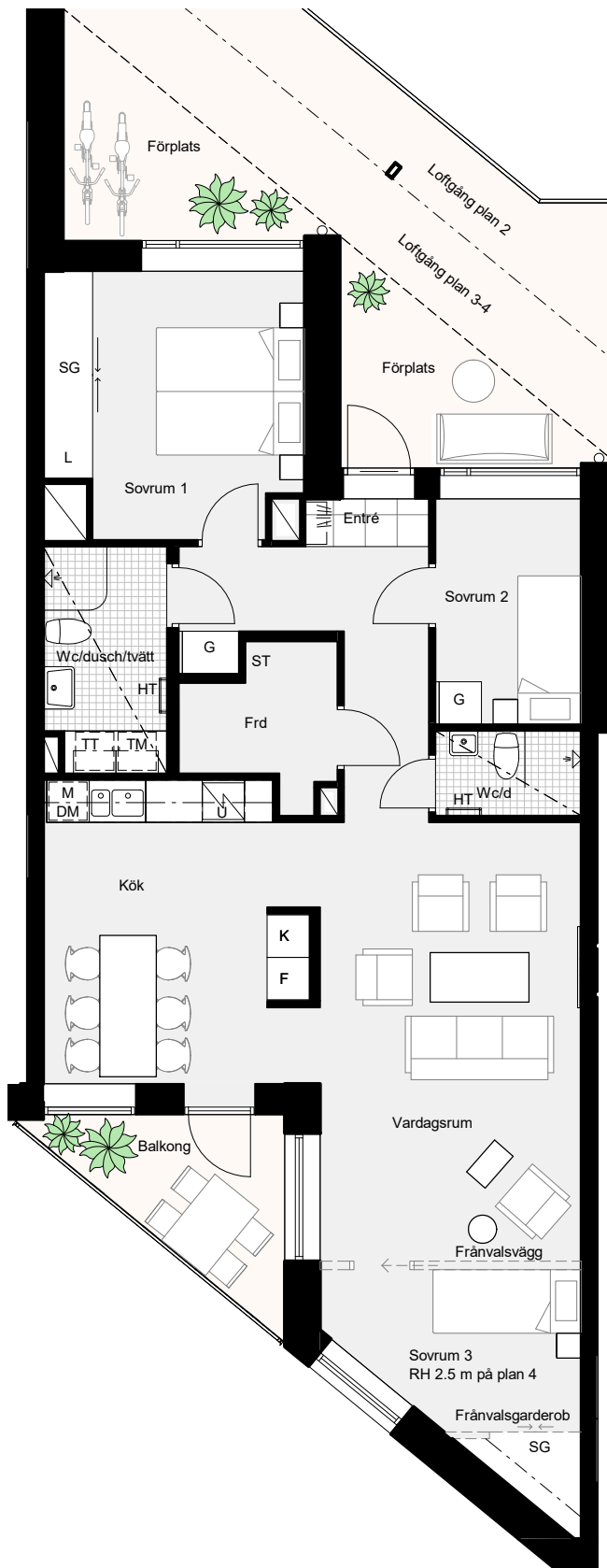
0 5m
 Skala 1:100, 1 cm=1 m

LÄGENHET 1101, 1201, 1301

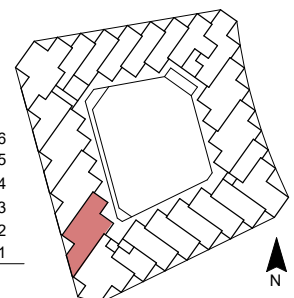
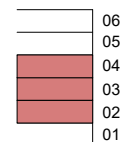
STORLEK 4 ROK - ca 92 m²

PLACERING PLAN 2-4

- Genomgående lägenhet med dubbla badrum
- Stora sociala umgängesytor
- Sovrum med förvaring i skjutdörrsgarderober



- | | |
|--|--|
| | Kylskåp |
| | Frys |
| | Kyl/frys |
| | Häll |
| | Diskmaskin |
| | Ugn |
| | Microvägsugn i överskåp |
| | Ugn/microvägsugn |
| | Högsåp |
| | Garderob |
| | Linnesåp |
| | Stådsåp |
| | Tvåttmaskin |
| | Torktumlare |
| | Kombimaskin |
| | Schakt |
| | Skjutdörrsgarderob |
| | Lågenhetsförråd |
| | Handdukstork |
| | Rumshöjd ca 2.7 m där ej annat anges. |
| | Rumshöjd Wc, Wc/d, Wc/dusch/tvätt generellt 2.5 m |
| | Undertak/inklädnad - lägre rumshöjd. Demonerbart undertak kan förekomma i vissa delar. |
| | Angiven plats tillhör lägenhet på samma sätt som balkong eller uteplats. |



Angivna ytor är ungefärliga och avrundade till närmaste heltal i kvadratmeter. Mindre avvikelser kan förekomma. Rätt till ändringar förbehålles

0 5m

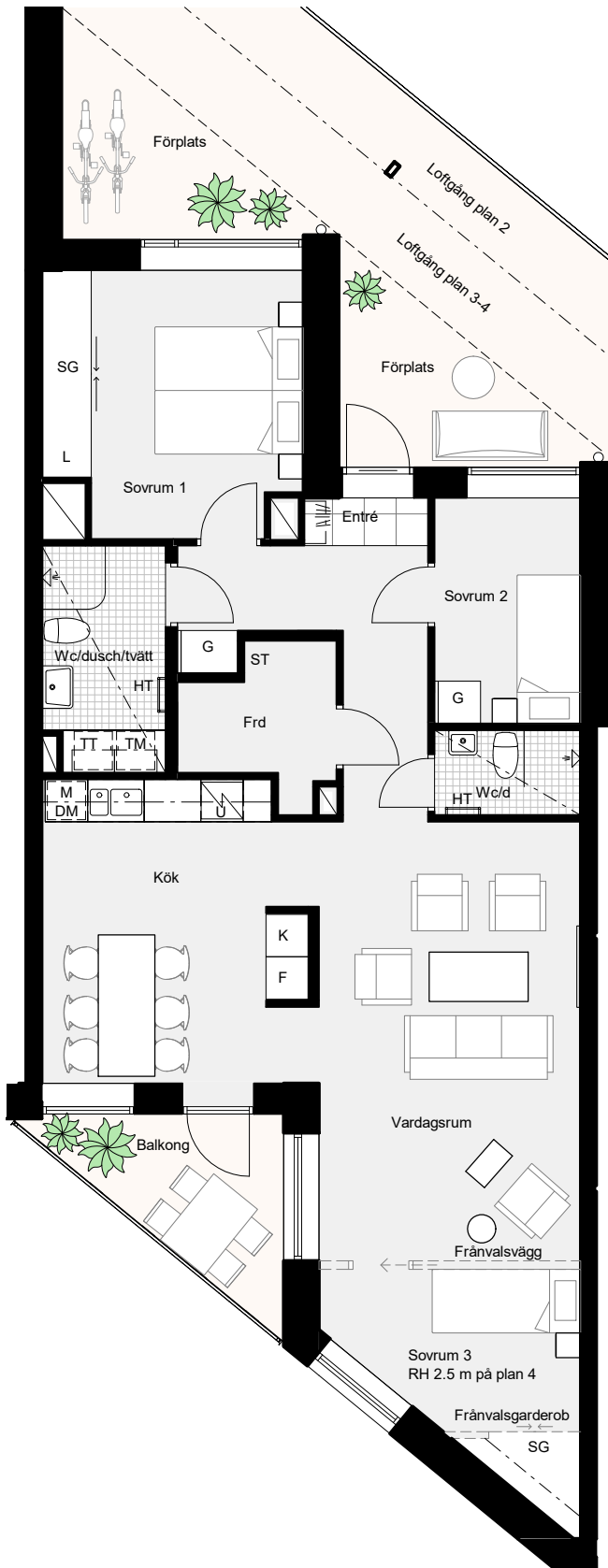
Skala 1:100, 1 cm=1 m

LÄGENHET 1102, 1202, 1302

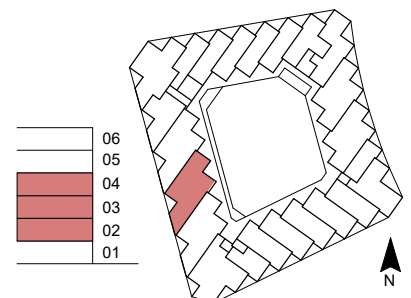
STORLEK 4 ROK - ca 92 m²

PLACERING PLAN 2-4

- Genomgående lägenhet med dubbla badrum
- Stora sociala umgängesytor
- Sovrum med förvaring i skjutdörrsgarderober



- | | |
|--|---|
| | Kylskåp |
| | Frys |
| | Kyl/frys |
| | Häll |
| | Diskmaskin |
| | Ugn |
| | Microvågsugn i överskåp |
| | Ugn/microvågsugn |
| | Högsåp |
| | Garderob |
| | Linnesåp |
| | Stådsåp |
| | Tvåtsmaskin |
| | Torktumlare |
| | Kombimaskin |
| | Schakt |
| | Skjutdörrsgarderob |
| | Lågenhetsfårråd |
| | Handdukstork |
| | Rumshåjd ca 2.7 m dår ej annat anges. |
| | Rumshåjd Wc, Wc/d, Wc/dusch/tvått generellt 2.5 m |
| | Undertak/inklådnad - lågre rumshåjd. Demonterbart undertak kan fårekomma i vissa delar. |
| | Angiven plats tillhår lågenhet på samma såt som balkong eller uteplats. |



Angivna ytor är ungefårliga och avrundade till nånaste heltal i kvadratmeter. Mindre avvikelser kan fårekomma. Rått till åndringar fårbehålles

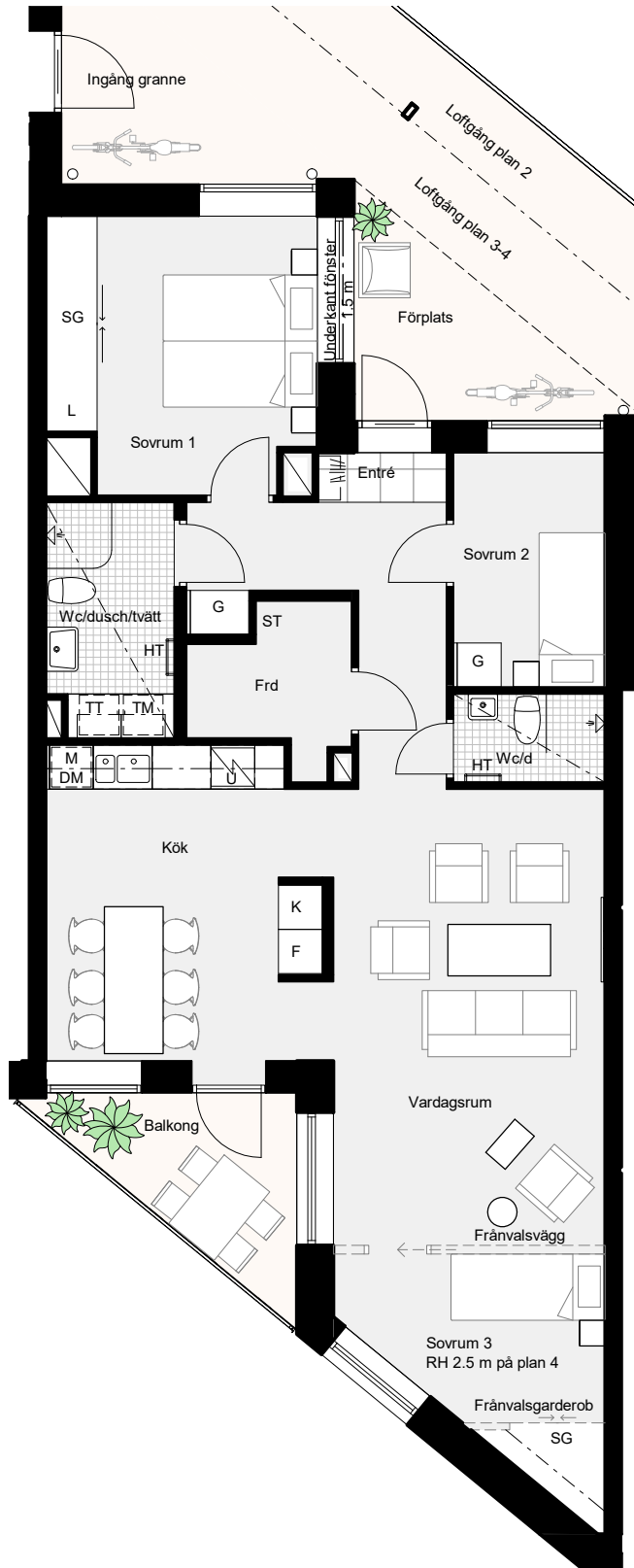
0 5m
Skala 1:100, 1 cm=1 m

LÄGENHET 1103, 1203, 1303

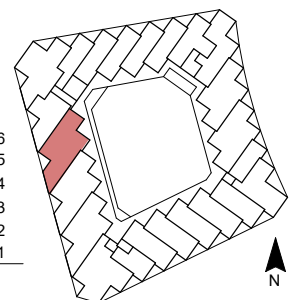
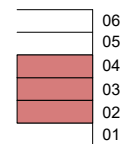
STORLEK 4 ROK - ca 92 m²

PLACERING PLAN 2-4

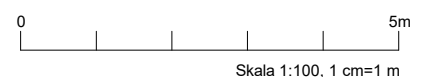
- Genomgående lägenhet med dubbla badrum
- Stora sociala umgängesytor
- Sovrum med förvaring i skjutdörrsgarderober



- | | |
|----------|---|
| [K] | Kylskåp |
| [F] | Frys |
| [K/F] | Kyl/frys |
| [/] | Häll |
| [DM] | Diskmaskin |
| [U] | Ugn |
| [M] | Microvågsugn i överskåp |
| [U/M] | Ugn/microvågsugn |
| [HS] | Högsåp |
| [G] | Garderob |
| [L] | Linnesåp |
| [ST] | Stådsåp |
| [TM] | Tvåttmaskin |
| [TT] | Torktumlare |
| [KM] | Kombimaskin |
| [/] | Schakt |
| SG | Skjutdörrsgarderob |
| Frd | Lågenhetsfårråd |
| HT | Handdukstork |
| RH | Rumshåjd ca 2.7 m dår ej annat anges. |
| | Rumshåjd Wc, Wc/d, Wc/dusch/tvått generellt 2.5 m |
| - - - | Undertak/inklådnad - lågre rumshåjd. Demonterbart undertak kan fårekomma i vissa delar. |
| Fårplats | Angiven plats tillhår lågenhet på samma såt som balkong eller uteplats. |



Angivna ytor är ungefårliga och avrundade till nånrmaste heltal i kvadratmeter. Mindre avvikelser kan fårekomma. Rått till åndringar fårbehålles

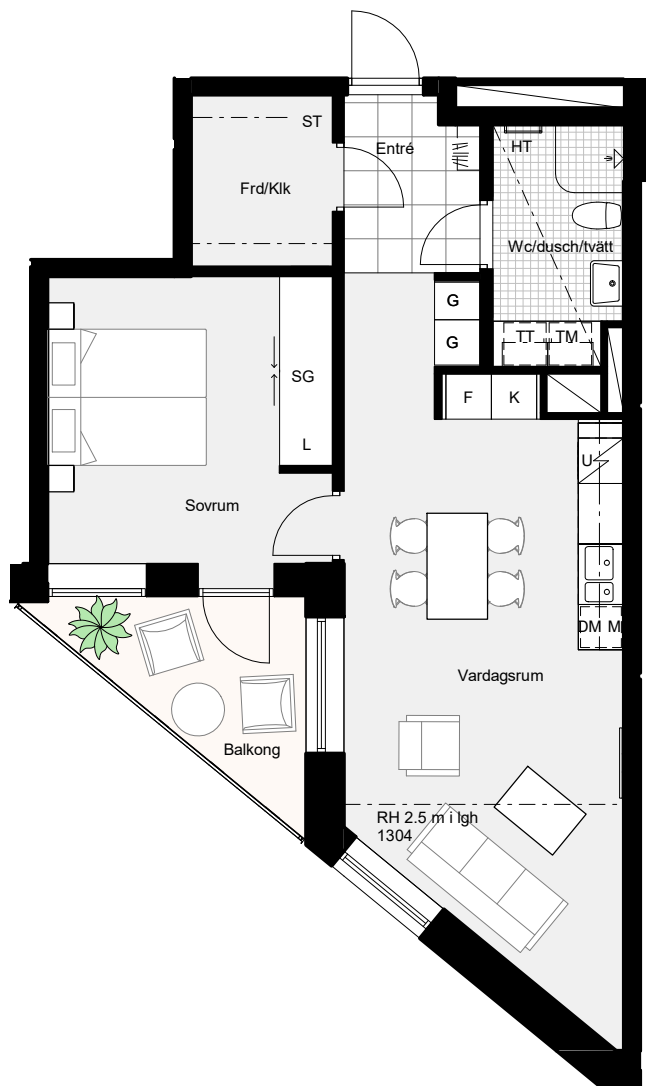


LÄGENHET 1104, 1204, 1304

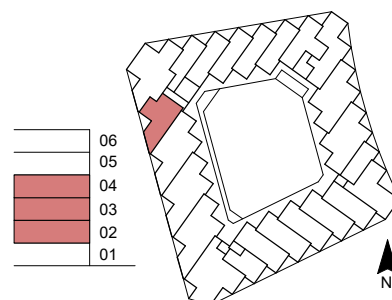
STORLEK 2 ROK - ca 59 m²

PLACERING PLAN 2-4

- Gott om förvaring i separat klädkammare/förråd
- Sovrum med förvaring i skjutdörrsgarderob



K	Kylskåp	U	Ugn	TM	Tvättmaskin	HT	Handduktork
F	Frys	UM	Ugn/microvågsugn	TT	Torktumlare	RH	Rumshöjd ca 2.7 m där ej annat anges. Rumshöjd Wc, Wc/d, Wc/dusch/tvätt generellt 2.5 m
K/F	Kyl/frys	HS	Högsåp	KM	Kombimaskin		Undertak/inklädnad - lägre rumshöjd. Demonterbart undertak kan förekomma.
H	Häll	G	Garderob	Sch	Schakt		
DM	Diskmaskin	L	Linneskåp	SG	Skjutdörrsgarderob		
M	Mikrovågsugn i överskåp	ST	Städsåp	Frd	Lägenhetsförråd		
						Förplats	Angiven plats tillhör lägenhet på samma sätt som balkong eller uteplats.



Angivna ytor är ungefärliga och avrundade till närmaste heltal i kvadratmeter. Mindre avvikelser kan förekomma.
Rätt till ändringar förbehålles

0 5m

Skala 1:100, 1 cm=1 m

LÄGENHET 1105, 1205, 1305

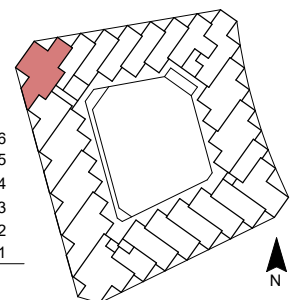
STORLEK 3.5 ROK - ca 97 m²

PLACERING PLAN 2-4

- Härlig hörnlägenhet med 3 balkonger!
- Kök och vardagsrum med ljus från tre håll och balkonger i olika väderstreck
- Master bedroom med avskild förvaringsdel och en egen balkong
- Separat tvättstuga



- | | |
|--|--|
| | Kylskåp |
| | Frys |
| | Kyl/frys |
| | Häll |
| | Diskmaskin |
| | Ugn |
| | Microvågsugn i överskåp |
| | Ugn/microvågsugn |
| | Högskap |
| | Garderob |
| | Linneskap |
| | Städskap |
| | Tvättmaskin |
| | Torktumlare |
| | Kombimaskin |
| | Schakt |
| | Skjutdörrsgarderob |
| | Lägenhetsförråd |
| | Handdukstork |
| | Rumshöjd ca 2.7 m där ej annat anges. |
| | Rumshöjd Wc, Wc/d, Wc/dusch/tvätt generellt 2.5 m |
| | Undertak/inklädnad - lägre rumshöjd. Demonerbart undertak kan förekomma i vissa delar. |
| | Förplats |
| | Angiven plats tillhör lägenhet på samma sätt som balkong eller uteplats. |



- | | |
|--|----|
| | 06 |
| | 05 |
| | 04 |
| | 03 |
| | 02 |
| | 01 |



Angivna ytor är ungefärliga och avrundade till närmaste heltal i kvadratmeter. Mindre avvikelser kan förekomma. Rätt till ändringar förbehålles

0 5m

Skala 1:100, 1 cm=1 m

LÄGENHET 1106, 1206, 1306, 1408

STORLEK 2 ROK - ca 55 m²

PLACERING PLAN 2-5

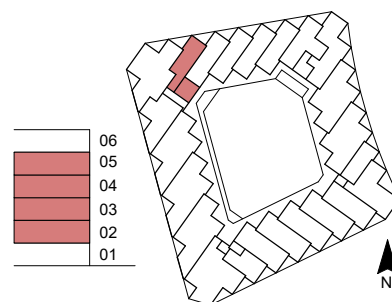
- Genomgående yteffektiv lägenhet
- Sovrum med extra djup skjutdörrsgarderob



Svagt lutande tak i kök och vardagsrum i lägenhet 1408, från 2.6 m vid inre del av rum till 2.7 meter mot gata/balkong.



K Kylskåp	U Ugn	TM Tvättmaskin	HT Handduktork
F Frys	UM Ugn/microvågsugn	TT Torktumlare	RH Rumshöjd ca 2.7 m där ej annat anges. Rumshöjd Wc, Wc/d, Wc/duschi/tvätt generellt 2.5 m
K/F Kyl/frys	HS Högsåp	KM Kombimaskin	--- Undertak/inklädnad - lägre rumshöjd. Demonerbart undertak kan förekomma.
↗ Häll	G Garderob	⚡ Schakt	--- Förplats Angiven plats tillhör lägenhet på samma sätt som balkong eller uteplats.
DM Diskmaskin	L Linnesåp	SG Skjutdörrsgarderob	
M Mikrovågsugn i översåp	ST Stådsåp	Frd Lägenhetsförråd	



Angivna ytor är ungefärliga och avrundade till närmaste heltal i kvadratmeter. Mindre avvikelser kan förekomma. Rätt till ändringar förbehålles

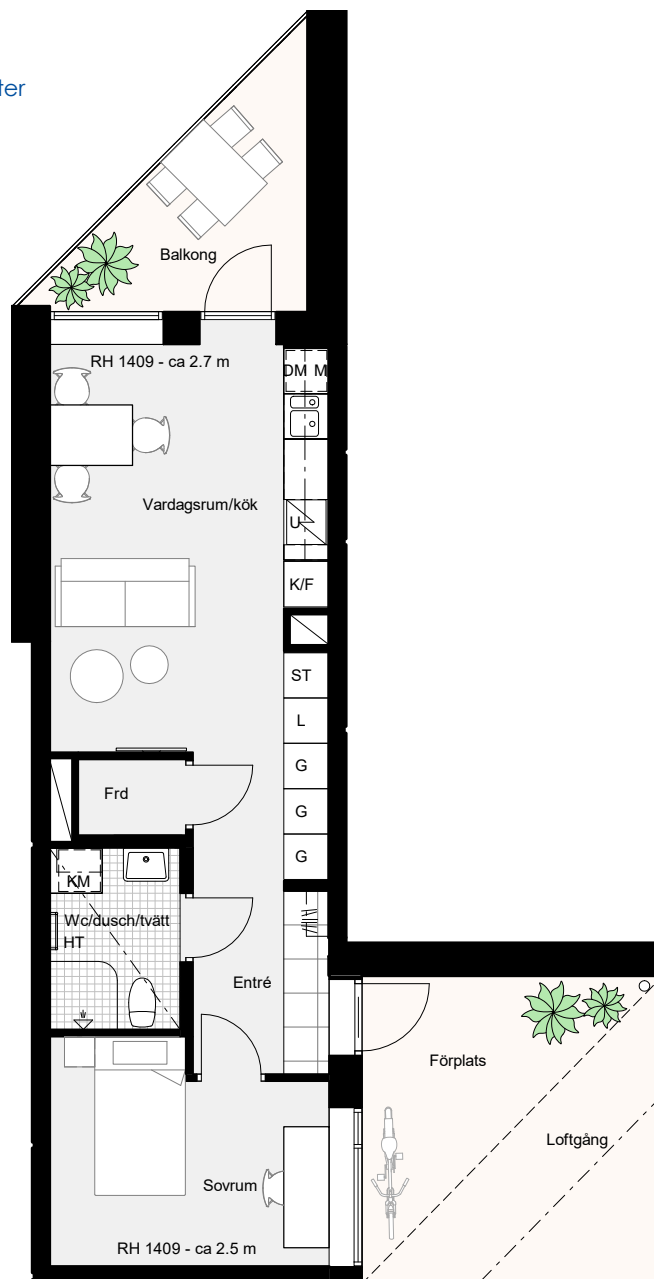
0 5m
Skala 1:100, 1 cm=1 m

LÄGENHET 1107, 1207, 1307, 1409

STORLEK 2 ROK - ca 44 m²

PLACERING PLAN 2-5

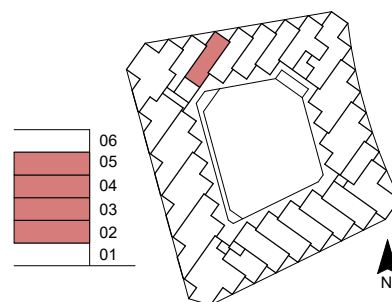
- Genomgående yteffektiv lägenhet
- Sovrum med plats för en ljus arbetshörna
- 2.7 m i takhöjd på plan 2-4 och härligt högt fönster mot balkongen



Svagt lutande tak i lägenhet 1409, från 2.5 m vid sovrums till 2.7 meter mot gata/balkong.



K Kylskåp	U Ugn	TM Tvättmaskin	HT Handduktork
F Frys	UM Ugn/microvågsugn	TT Torktumlare	RH Rumshöjd ca 2.7 m där ej annat anges. Rumshöjd Wc, Wc/d, Wc/dusch/tvätt generellt 2.5 m
K/F Kyl/frys	HS Högsåp	KM Kombimaskin	- - - - - Undertak/inklådning - lägre rumshöjd. Demonerbart undertak kan förekomma.
H Häll	G Garderob	SG Skjutdörrsgarderob	Förplats - - - - - Angiven plats tillhör lägenhet på samma sätt som balkong eller uteplats.
DM Diskmaskin	L Linneskåp	Frd Lägenhetsförråd	
M Mikrovågsugn i överskåp	ST Ståpskåp		



Angivna ytor är ungefärliga och avrundade till närmaste heltal i kvadratmeter. Mindre avvikelser kan förekomma. Rätt till ändringar förbehålles

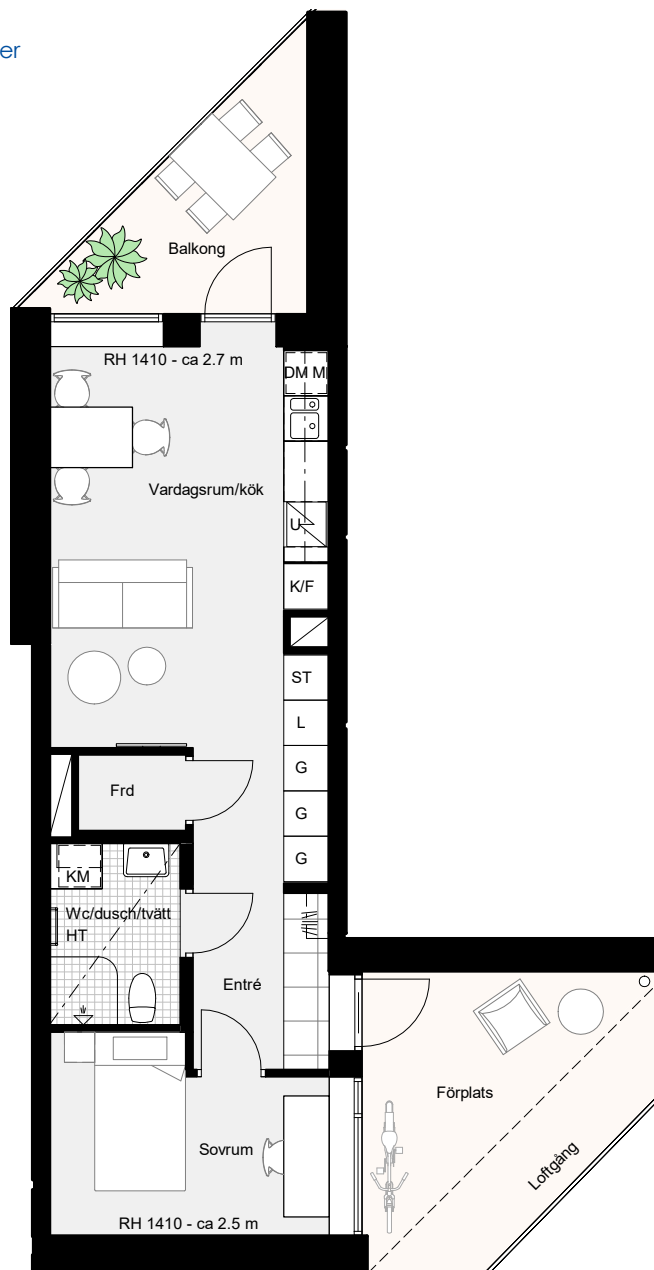
0 5m
Skala 1:100, 1 cm=1 m

LÄGENHET 1108, 1208, 1308, 1410

STORLEK 2 ROK - ca 43 m²

PLACERING PLAN 2-5

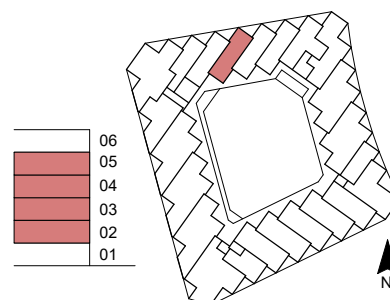
- Genomgående yteffektiv lägenhet
- Sovrum med plats för en ljus arbetshörna
- 2.7 m i takhöjd på plan 2-4 och härligt högt fönster mot balkongen



Svagt lutande tak i lägenhet 1410, från 2.5 m vid sovrum till 2.7 meter mot gata/balkong.



K Kylskåp	U Ugn	TM Tvättmaskin	HT Handduktork
F Frys	UM Ugn/microvågsugn	TT Torktumlare	RH Rumshöjd ca 2.7 m där ej annat anges. Rumshöjd Wc, Wc/d, Wc/dusch/tvätt generellt 2.5 m
K/F Kyl/frys	HS Högsåp	KM Kombimaskin	--- Undertak/inklädnad - lägre rumshöjd. Demonterbart undertak kan förekomma.
H Häll	G Garderob	SG Skjutdörrsgarderob	- - - Förplats Angiven plats tillhör lägenhet på samma sätt som balkong eller uteplats.
DM Diskmaskin	L Linneskåp	Frd Lägenhetsförråd	
M Mikrovågsugn i överskåp	ST Ståpskåp		



Angivna ytor är ungefärliga och avrundade till närmaste heltal i kvadratmeter. Mindre avvikelser kan förekomma. Rätt till ändringar förbehålles

0 5m
Skala 1:100, 1 cm=1 m

LÄGENHET 1109, 1209, 1309, 1411

STORLEK 2 ROK - ca 42 m²

PLACERING PLAN 2-5

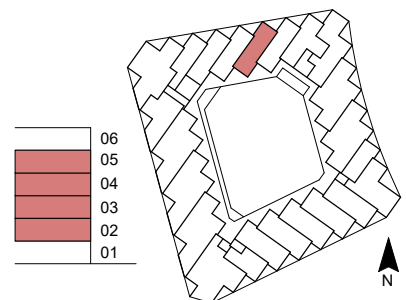
- Genomgående yteffektiv lägenhet
- Sovrum med plats för en ljus arbetshörna
- 2.7 m i takhöjd på plan 2-4 och härligt högt fönster mot balkongen



Svagt lutande tak i lägenhet 1411, från 2.5 m vid sovrums till 2.7 meter mot gata/balkong.



K	Kylskåp	U	Ugn	TM	Tvättmaskin	HT	Handduktork
F	Frys	UM	Ugn/microvågsugn	TT	Torktumlare	RH	Rumshöjd ca 2.7 m där ej annat anges. Rumshöjd Wc, Wc/d, Wc/duschi/tvätt generellt 2.5 m
K/F	Kyl/frys	HS	Högsåp	KM	Kombimaskin	- - -	Undertak/inklädnad - lägre rumshöjd. Demonterbart undertak kan förekomma.
↗	Häll	G	Garderob	SG	Skjutdörrsgarderob	Förplats	Angiven plats tillhör lägenhet på samma sätt som balkong eller uteplats.
DM	Diskmaskin	L	Linneskåp	Frd	Lägenhetsförråd		
M	Mikrovågsugn i överskåp	ST	Städsåp				



Angivna ytor är ungefärliga och avrundade till närmaste heltal i kvadratmeter. Mindre avvikelser kan förekomma. Rätt till ändringar förbehålles

0 5m

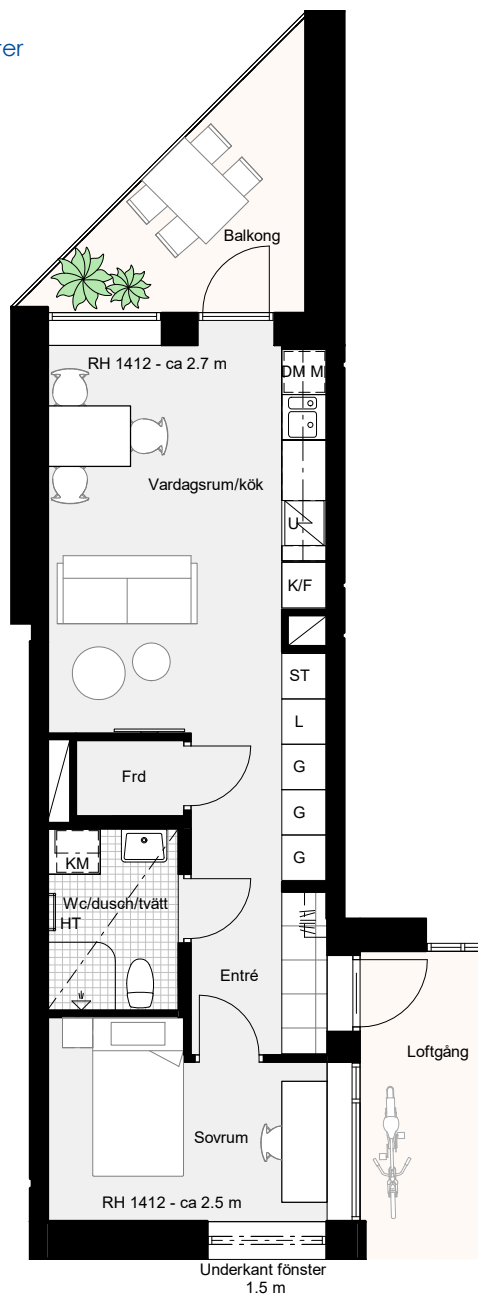
Skala 1:100, 1 cm=1 m

LÄGENHET 1110, 1210, 1310, 1412

STORLEK 2 ROK - ca 42 m²

PLACERING PLAN 2-5

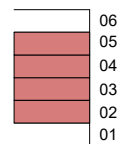
- Genomgående yteffektiv lägenhet
- Sovrum med plats för en ljus arbetshörna
- 2.7 m i takhöjd på plan 2-4 och härligt högt fönster mot balkongen



Svagt lutande tak i lägenhet 1412, från 2.5 m vid sovrums till 2.7 meter mot gata/balkong.



K Kylskåp	U Ugn	TM Tvättmaskin	HT Handduktork
F Frys	UM Ugn/microvågsugn	TT Torktumlare	RH Rumshöjd ca 2.7 m där ej annat anges. Rumshöjd Wc, Wc/d, Wc/dusch/tvätt generellt 2.5 m
K/F Kyl/frys	HS Högsåp	KM Kombimaskin	--- Undertak/inklädnad - lägre rumshöjd. Demonerbart undertak kan förekomma.
↗ Häll	G Garderob	SG Skjutdörrsgarderob	--- Förplats Angiven plats tillhör lägenhet på samma sätt som balkong eller uteplats.
DM Diskmaskin	L Linnesåp	Frd Lägenhetsförråd	
M Mikrovågsugn i översåp	ST Stådsåp		



Angivna ytor är ungefärliga och avrundade till närmaste heltal i kvadratmeter. Mindre avvikelser kan förekomma. Rätt till ändringar förbehålles

0 5m
Skala 1:100, 1 cm=1 m

LÄGENHET 1111, 1211, 1311, 1413

STORLEK 2 ROK - ca 55 m²

PLACERING PLAN 2-5

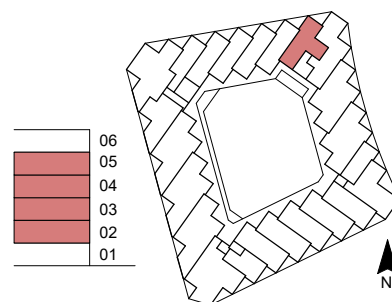
- Genomgående lägenhet
- Gott om förvaring
- Sovrum med förvaring i skjutdörrsgarderob
- 2.7 m i takhöjd på plan 2-4 och härligt högt fönster mot balkongen



Svagt lutande tak i lägenhet 1413, från 2.5 m vid sovrum till 2.7 meter mot gata/balkong.



K Kylskåp	U Ugn	TM Tvättmaskin	HT Handduktork
F Frys	UM Ugn/microvågsugn	TT Torktumlare	RH Rumshöjd ca 2.7 m där ej annat anges. Rumshöjd Wc, Wc/d, Wc/dusch/tvätt generellt 2.5 m
K/F Kyl/frys	HS Högsåp	KM Kombimaskin	- - - - - Undertak/inklädnad - lägre rumshöjd. Demonerbart undertak kan förekomma.
H Häll	G Garderob	S Schakt	Förplats Angiven plats tillhör lägenhet på samma sätt som balkong eller uteplats.
DM Diskmaskin	L Linnesåp	SG Skjutdörrsgarderob	
M Mikrovågsugn i översåp	ST Stådsåp	Frd Lågenhetsförråd	



Angivna ytor är ungefårliga och avrundade till nånrmaste heltal i kvadratmeter. Mindre avvikelser kan förekomma. Rått till åndringar förbehålles

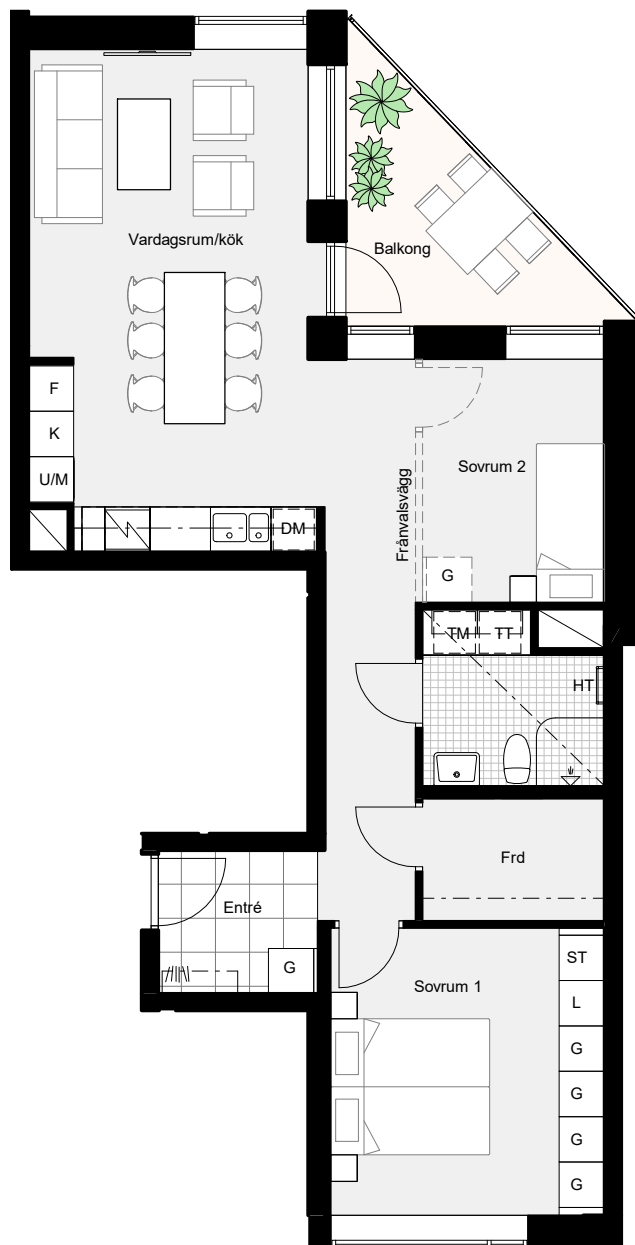
0 5m
Skala 1:100, 1 cm=1 m

LÄGENHET 1112, 1212, 1312

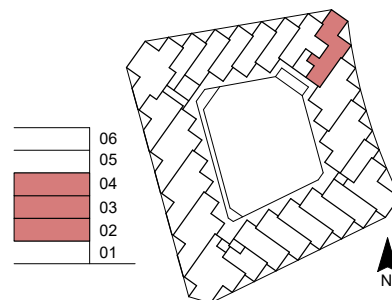
STORLEK 3 ROK - ca 70 m²

PLACERING PLAN 2-4

- Genomgående yteffektiv lägenhet
- Balkong med utsikt över Nobelparken.
- 2.7 m i takhöjd och härligt högt fönster mot balkongen



K	Kylskåp	U	Ugn	TM	Tvättmaskin	HT	Handduktork
F	Frys	U/M	Ugn/microvågsugn	TT	Torktumlare	RH	Rumshöjd ca 2.7 m där ej annat anges. Rumshöjd Wc, Wc/d, Wc/duschi/tvätt generellt 2.5 m
K/F	Kyl/frys	HS	Högsåp	KM	Kombimaskin		Undertak/inklädnad - lägre rumshöjd. Demonerbart undertak kan förekomma.
H	Häll	G	Garderob		Schakt		Förplats Angiven plats tillhör lägenhet på samma sätt som balkong eller uteplats.
DM	Diskmaskin	L	Linnesåp	SG	Skjutdörrsgarderob		
M	Mikrovågsugn i översåp	ST	Stådsåp	Frd	Lågenhetsförråd		



0 5m

Skala 1:100, 1 cm=1 m

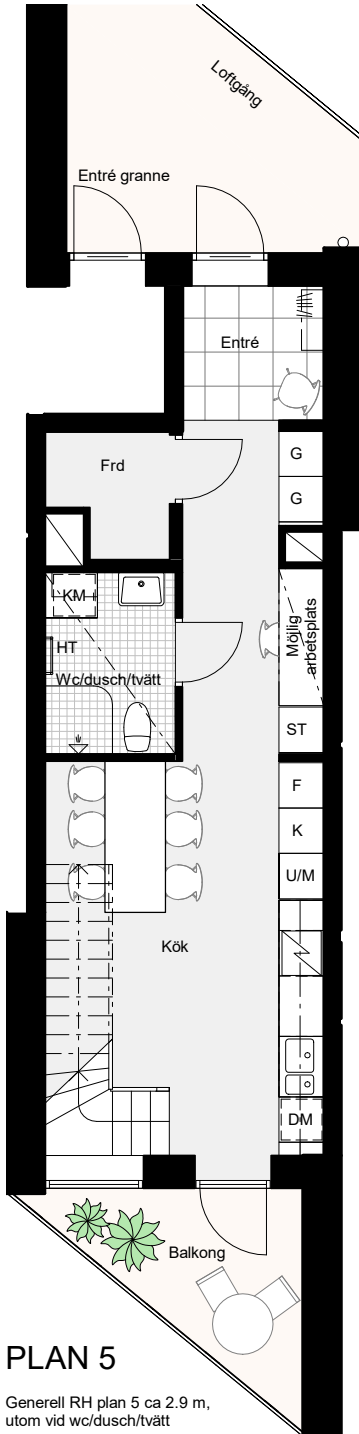
Angivna ytor är ungefårliga och avrundade till närmaste heltal i kvadratmeter. Mindre avvikelser kan förekomma.
Rått till åndringar förbehålles

LÄGENHET 1401, 1403

STORLEK 2.5 ROK - ca 80 m²

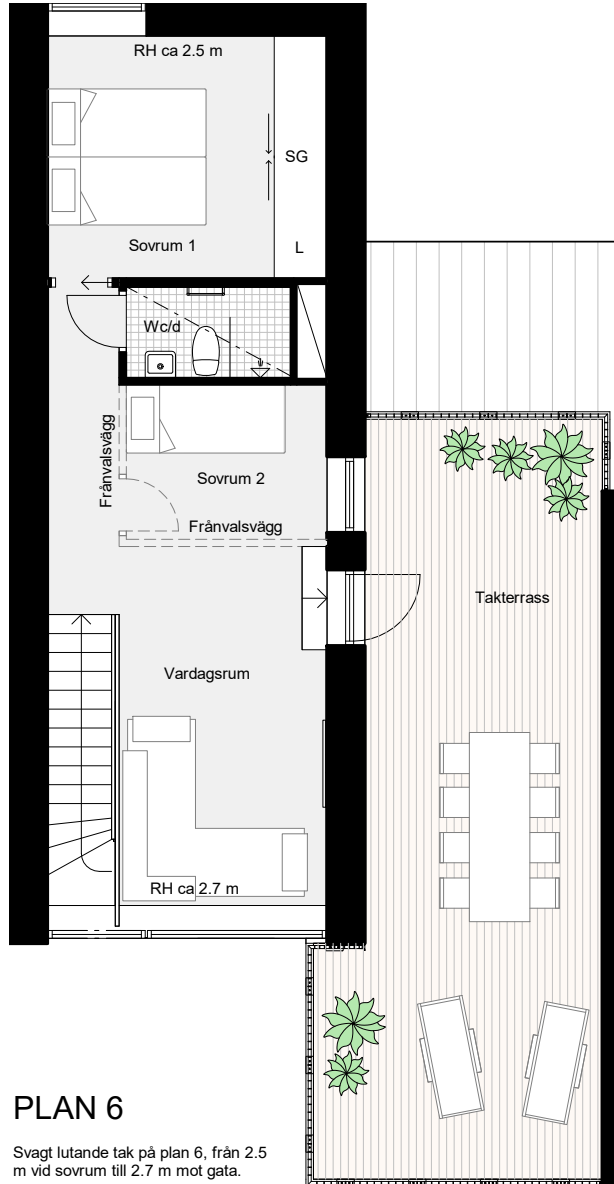
PLACERING PLAN 5-6

- Etagelägenhet med balkong på nedre plan och stor takterrass på övre plan
- Ca 2.9 m i takhöjd på entréplanet
- Gott om förvaring
- Nisch för möjlig arbetsplats



PLAN 5

Generell RH plan 5 ca 2.9 m, utom vid wc/dusch/tvätt



PLAN 6

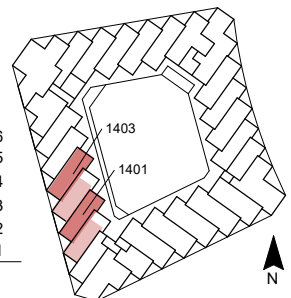
Svagt lutande tak på plan 6, från 2.5 m vid sovrums till 2.7 m mot gata.



K	Kylskåp	U	Ugn	TM	Tvättmaskin
F	Frys	UM	Ugn/microvågsugn	TT	Torktumlare
K/F	Kyl/frys	HS	Högsåp	KM	Kombimaskin
↗	Häll	G	Garderob	⚡	Schakt
DM	Diskmaskin	L	Linnesåp	SG	Skjuddörrsgarderob
M	Mikrovågsugn i översåp	ST	Stådsåp	Frd	Lågenhetsfårråd

HT Handduksstork
 RH Rumshåjd ca 2.7 m där ej annat anges. Rumshåjd Wc, Wc/d, Wc/dusch/tvätt generellt 2.5 m
 - - - Undertak/inklådning - lågre rumshåjd. Demonerbart undertak kan förekomma.
 Förplats Angiven plats tillhör lågenhet på samma sätt som balkong eller uteplats.

06	06
05	05
04	04
03	03
02	02
01	01



Angivna ytor är ungefårliga och avrundade till nårmaste heltal i kvadratmeter. Mindre avvikelser kan förekomma. Rått till åndringar förbehålles

0 5m

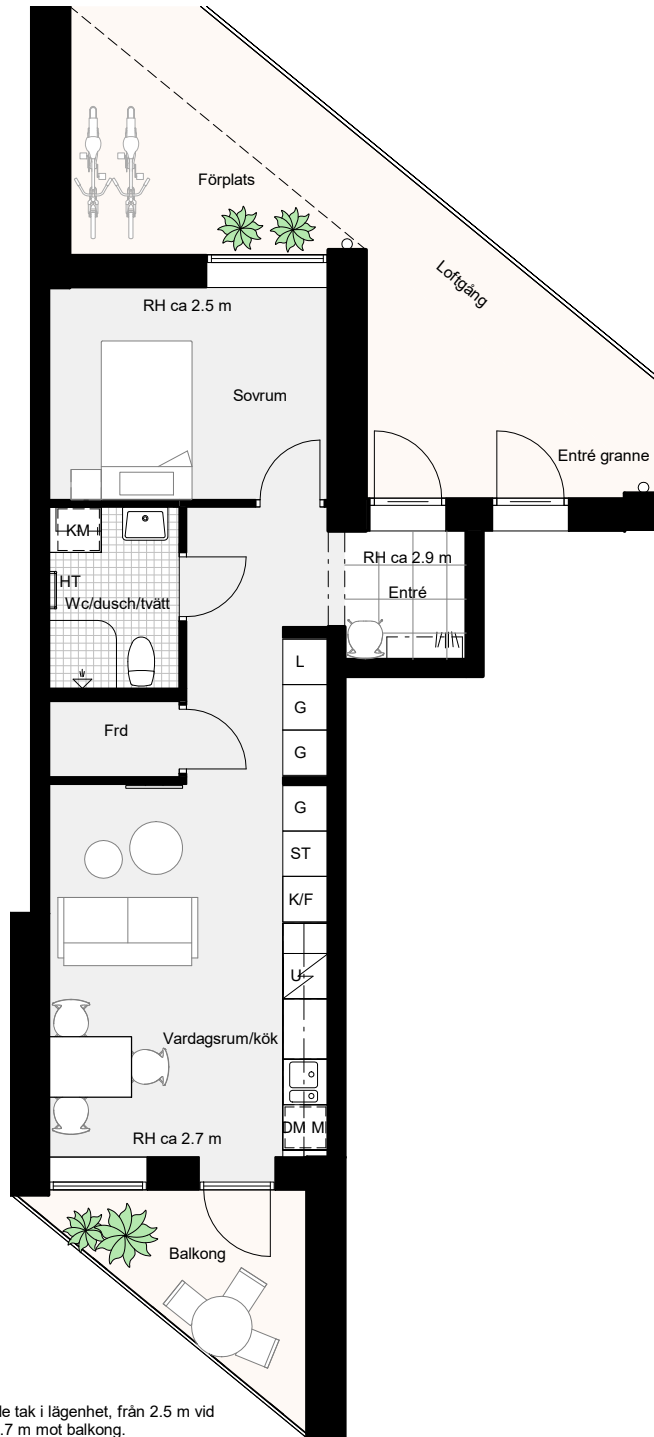
Skala 1:100, 1 cm=1 m

LÄGENHET 1402, 1404

STORLEK 2 ROK - ca 46 m²

PLACERING PLAN 5

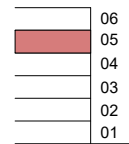
- Genomgående yteffektiv lgh
- Härligt högt fönster mot balkongen



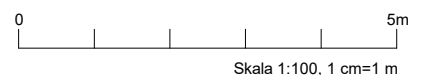
Svagt lutande tak i lägenhet, från 2.5 m vid sovrum till 2.7 m mot balkong.



K Kylskåp	U Ugn	TM Tvättmaskin	HT Handduktork
F Frys	UM Ugn/microvågsugn	TT Torktumlare	RH Rumshöjd ca 2.7 m där ej annat anges. Rumshöjd Wc, Wc/d, Wc/duschi/tvätt generellt 2.5 m
K/F Kyl/frys	HS Högsåp	KM Kombimaskin	- - - - - Undertak/inklädnad - lägre rumshöjd. Demonerbart undertak kan förekomma.
H Häll	G Garderob	S Schakt	Förplats Angiven plats tillhör lägenhet på samma sätt som balkong eller uteplats.
DM Diskmaskin	L Linneskåp	SG Skjutdörrsgarderob	
M Mikrovågsugn i överskåp	ST Städsåp	Frd Lägenhetsförråd	



Angivna ytor är ungefärliga och avrundade till närmaste heltal i kvadratmeter. Mindre avvikelser kan förekomma. Rätt till ändringar förbehålles

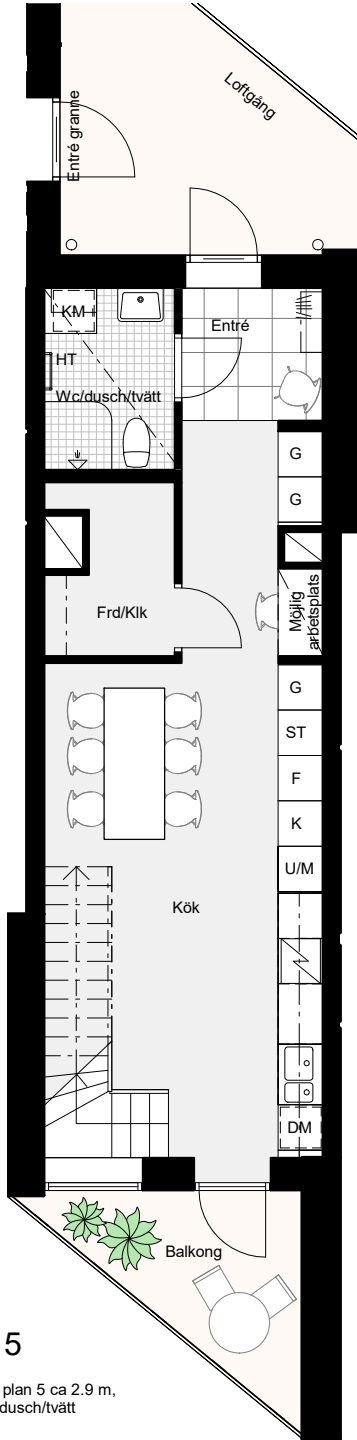


LÄGENHET 1405

STORLEK 2.5 ROK - ca 84 m²

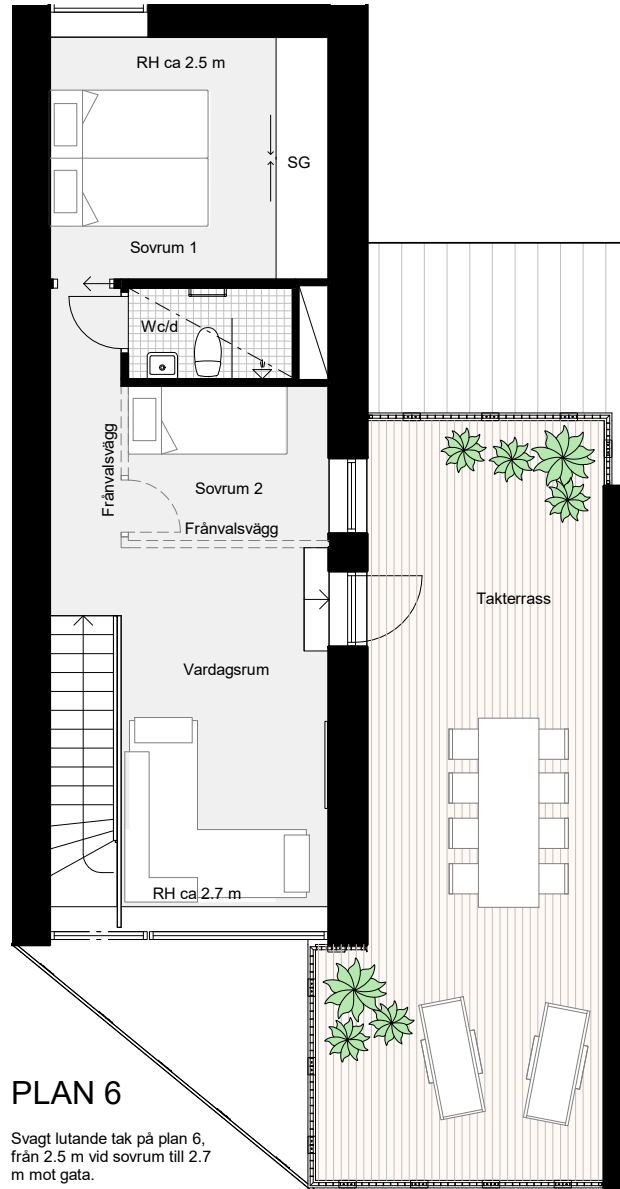
PLACERING PLAN 5-6

- Etagelägenhet med balkong på nedre plan och stor takterrass på övre plan
- Ca 2.9 m i takhöjd på entréplanet
- Gott om förvaring
- Nisch för möjlig arbetsplats



PLAN 5

Generell RH plan 5 ca 2.9 m, utom vid wc/dusch/tvätt



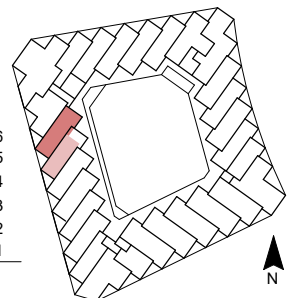
PLAN 6

Svagt lutande tak på plan 6, från 2.5 m vid sovrum till 2.7 m mot gata.

K	Kylskåp	U	Ugn	TM	Tvättmaskin
F	Frys	UM	Ugn/microvågsugn	TT	Torktumlare
K/F	Kyl/frys	HS	Högsåp	KM	Kombimaskin
↗	Häll	G	Garderob	⚡	Schakt
DM	Diskmaskin	L	Linnesåp	SG	Skjutdörrsgarderob
M	Mikrovågsugn i översåp	ST	Stådsåp	Frd	Lågenhetsfårråd

HT	Handduktork
RH	Rumshåjd ca 2.7 m där ej annat anges. Rumshåjd Wc, Wc/d, Wc/dusch/tvätt generellt 2.5 m
---	Undertak/inklådnd - lågre rumshåjd. Demonterbart undertak kan förekomma.
Forplats	Angiven plats tillhör lågenhet på samma sätt som balkong eller uteplats.

06
05
04
03
02
01



Angivna ytor är ungefårliga och avrundade till nårmaste heltal i kvadratmeter. Mindre avvikelser kan förekomma. Rått till åndringar frbehålles

0 5m

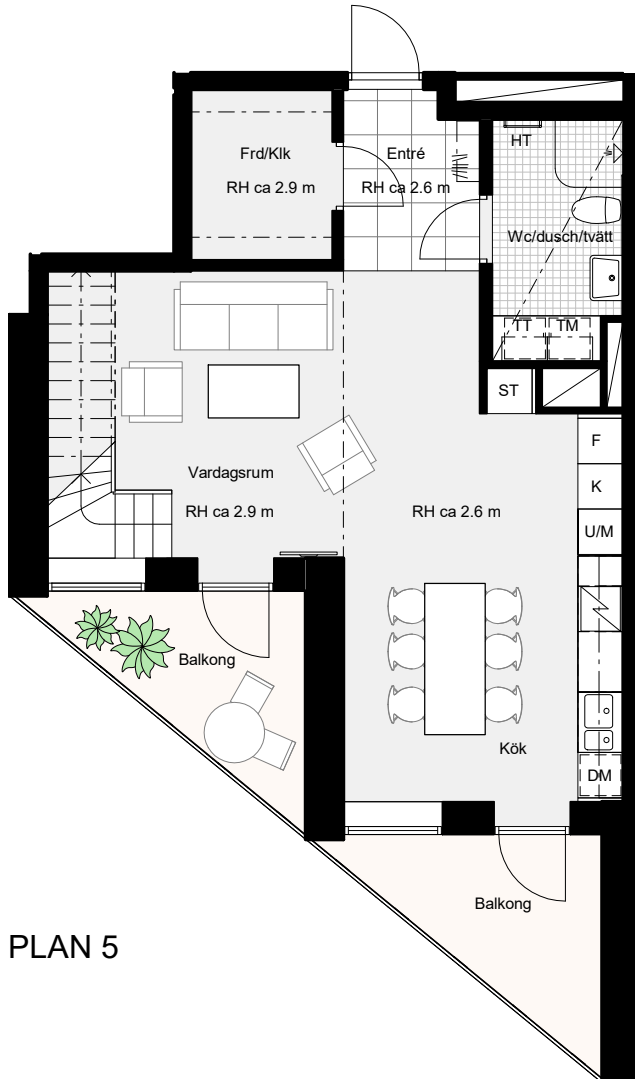
Skala 1:100, 1 cm=1 m

LÄGENHET 1406

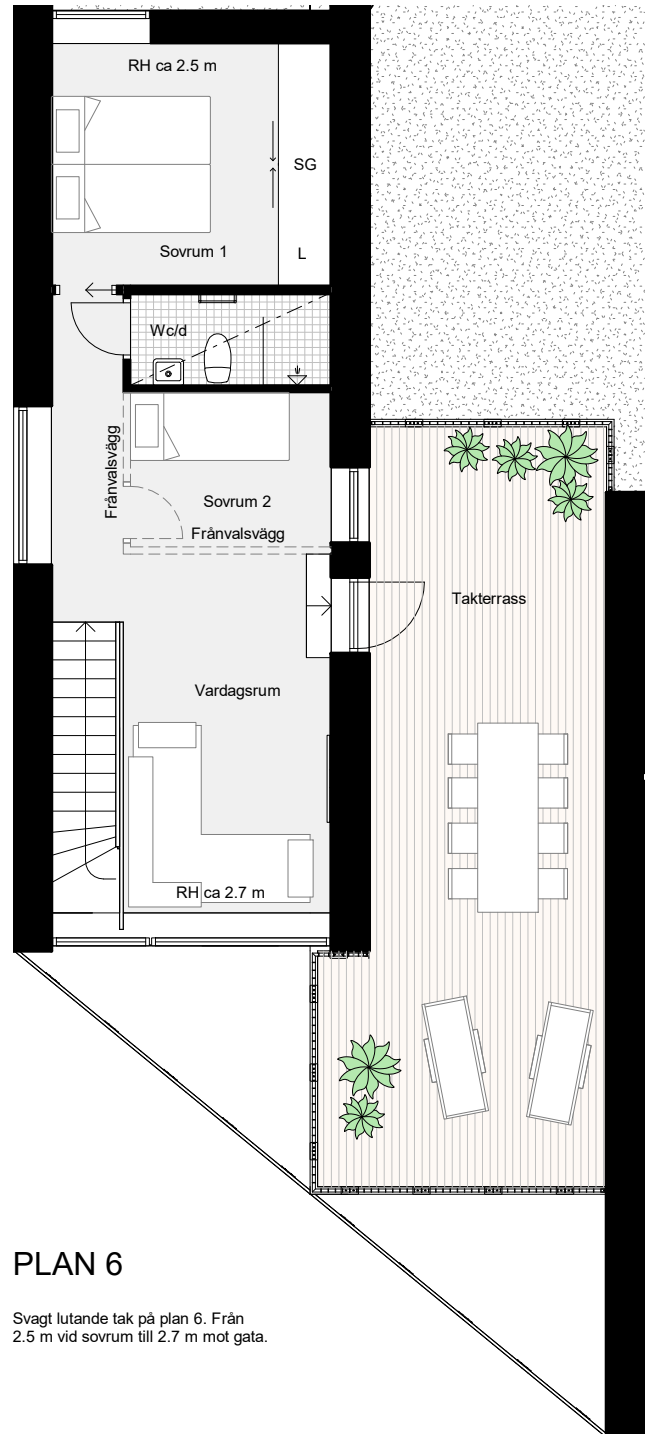
STORLEK 3.5 ROK - ca 95 m²

PLACERING PLAN 5-6

- Etagelägenhet med balkong på nedre plan och stor takterrass på övre plan
- Stora umgängesytor



PLAN 5

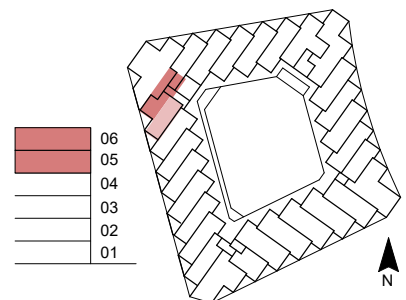


PLAN 6

Svagt lutande tak på plan 6. Från 2.5 m vid sovrum till 2.7 m mot gata.



K	Kylskåp	U	Ugn	TM	Tvättmaskin	HT	Handduktork
F	Frys	UM	Ugn/microvågsugn	TT	Torktumlare	RH	Rumshöjd ca 2.7 m där ej annat anges. Rumshöjd Wc, Wc/d, Wc/dusch/tvätt generellt 2.5 m
K/F	Kyl/frys	HS	Högsåp	KM	Kombimaskin	- - -	Undertak/inklädnad - lägre rumshöjd. Demonerbart undertak kan förekomma.
↗	Häll	G	Garderob	□	Schakt	---	Förplats
DM	Diskmaskin	L	Linneskåp	SG	Skjutdörrsgarderob		Angiven plats tillhör lägenhet på samma sätt som balkong eller uteplats.
M	Mikrovågsugn i överskåp	ST	Städskåp	Frd	Lägenhetsförråd		



Angivna ytor är ungefärliga och avrundade till närmaste heltal i kvadratmeter. Mindre avvikelser kan förekomma. Rätt till ändringar förbehålles

0 5m
Skala 1:100, 1 cm=1 m

LÄGENHET 1407

STORLEK 3 ROK - ca 90 m²

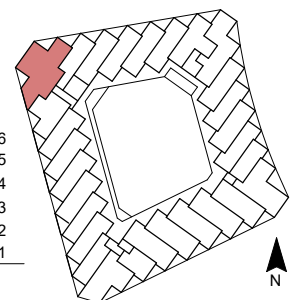
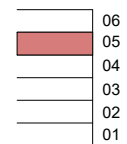
PLACERING PLAN 5

- Härlig hörnlägenhet med 4 balkonger!
- Kök och vardagsrum med ljus från tre håll och balkonger i olika väderstreck
- Master bedroom med avskild förvaringsdel och en egen balkong
- Separat tvättstuga



- | | |
|--|--|
| | Kylskåp |
| | Frys |
| | Kyl/frys |
| | Häll |
| | Diskmaskin |
| | Ugn |
| | Microvågsugn i överskåp |
| | Ugn/microvågsugn |
| | Högskap |
| | Garderob |
| | Linneskåp |
| | Städsåp |
| | Tvättmaskin |
| | Torktumlare |
| | Kombimaskin |
| | Schakt |
| | Skjutdörrsgarderob |
| | Lägenhetsförråd |
| | Handdukstork |
| | Rumshöjd ca 2.7 m där ej annat anges. |
| | Rumshöjd Wc, Wc/d, Wc/dusch/tvätt generellt 2.5 m |
| | Undertak/inklädnad - lägre rumshöjd. Demonerbart undertak kan förekomma i vissa delar. |
| | Angiven plats tillhör lägenhet på samma sätt som balkong eller uteplats. |

Generell RH i hela lägenheten ca 2.6 m, utom vid wc/d



Angivna ytor är ungefärliga och avrundade till närmaste heltal i kvadratmeter. Mindre avvikelser kan förekomma. Rätt till ändringar förbehålles

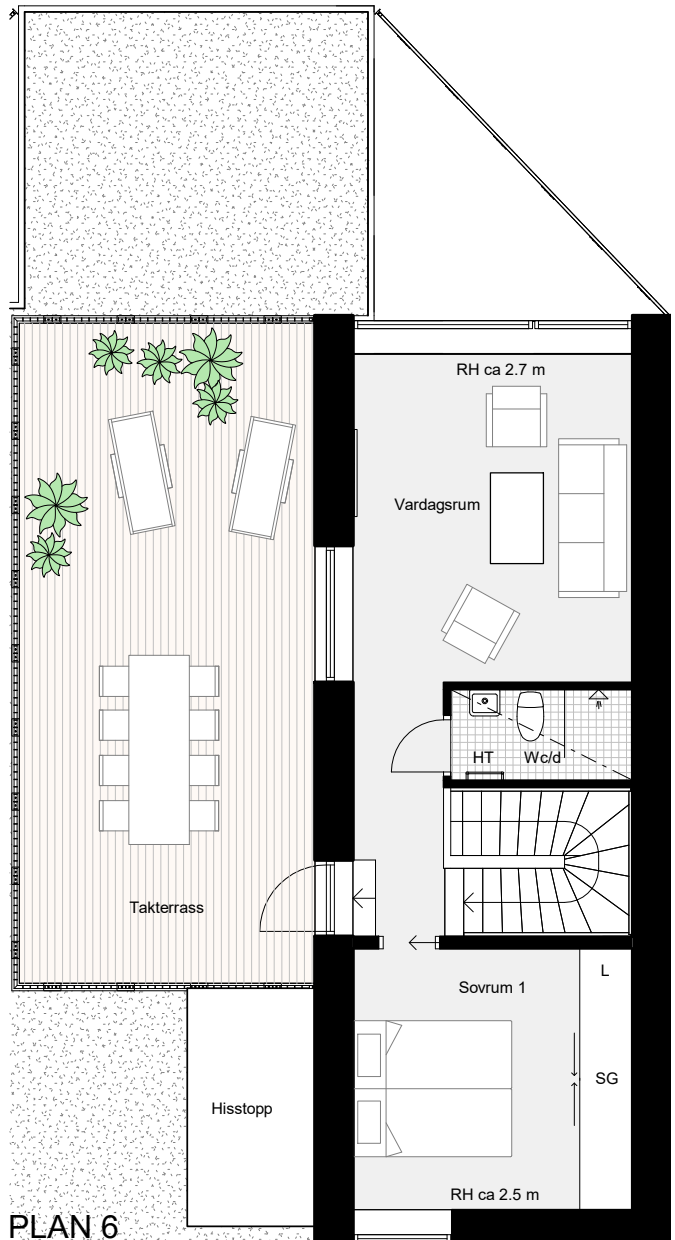
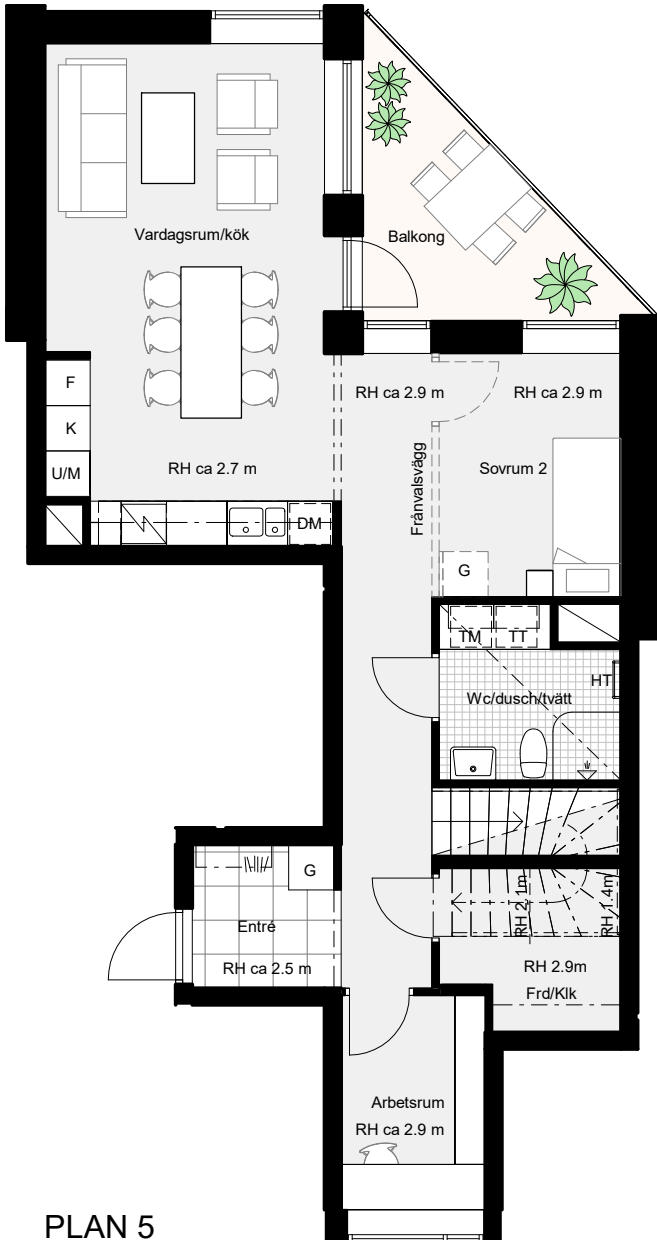
0 5m
Skala 1:100, 1 cm=1 m

LÄGENHET 1414

STORLEK 4.5 ROK - ca 107 m²

PLACERING PLAN 5-6

- Stor genomgående etagelägenhet
- Balkong på nedre plan och stor takterrass på övre plan, båda i anslutning till vardagsrum
- Utsikt över Nobelparken



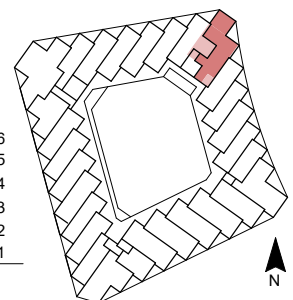
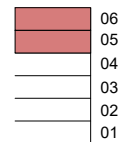
K	Kylskåp	U	Ugn	TM	Tvättmaskin
F	Frys	UM	Ugn/microvågsugn	TT	Torktumlare
K/F	Kyl/frys	HS	Högsåp	KM	Kombimaskin
↗	Häll	G	Garderob	⊘	Schakt
DM	Diskmaskin	L	Linneskåp	SG	Skjutdörrsgarderob
M	Mikrovågsugn i överskåp	ST	Städsåp	Frd	Lägenhetsförråd

HT Handduktork

RH Rumshöjd ca 2.7 m där ej annat anges. Rumshöjd Wc, Wc/d, Wc/dusch/tvätt generellt 2.5 m

--- Undertak/inklädnad - lägre rumshöjd. Demonerbart undertak kan förekomma.

Förplats Angiven plats tillhör lägenhet på samma sätt som balkong eller uteplats.



Angivna ytor är ungefärliga och avrundade till närmaste heltal i kvadratmeter. Mindre avvikelser kan förekomma. Rätt till ändringar förbehålles



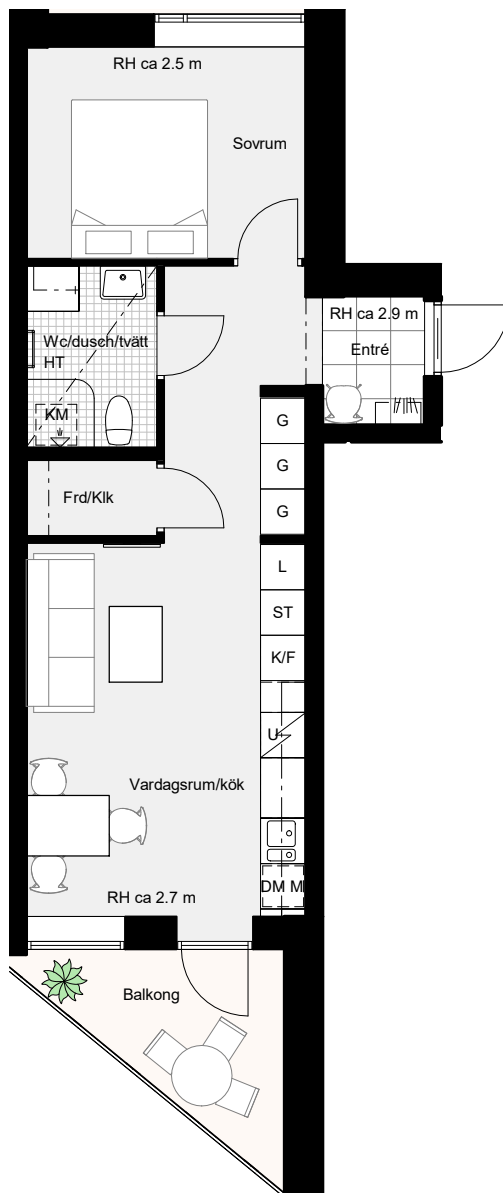
Skala 1:100, 1 cm=1 m

LÄGENHET 1429

STORLEK 2 ROK - ca 45 m²

PLACERING PLAN 5

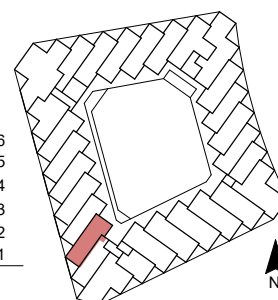
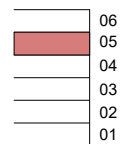
- Genomgående yteffektiv lgh
- Härligt högt fönster mot balkongen



Svagt lutande tak i lägenhet, från 2.5 m vid sovrum till 2.7 m mot balkong.



K Kylskåp	U Ugn	TM Tvättmaskin	HT Handduktork
F Frys	UM Ugn/microvågsugn	TT Torktumlare	RH Rumshöjd ca 2.7 m där ej annat anges. Rumshöjd Wc, Wc/d, Wc/duschi/tvätt generellt 2.5 m
K/F Kyl/frys	HS Högsåp	KM Kombimaskin	- - - - - Undertak/inklädnad - lägre rumshöjd. Demonterbart undertak kan förekomma.
H Häll	G Garderob	SG Skjutdörrsgarderob	Förplats Angiven plats tillhör lägenhet på samma sätt som balkong eller uteplats.
DM Diskmaskin	L Linneskåp	Frd Lägenhetsförråd	
M Mikrovågsugn i överskåp	ST Städsåp		



Angivna ytor är ungefärliga och avrundade till närmaste heltal i kvadratmeter. Mindre avvikelser kan förekomma. Rätt till ändringar förbehålles

0 5m
Skala 1:100, 1 cm=1 m