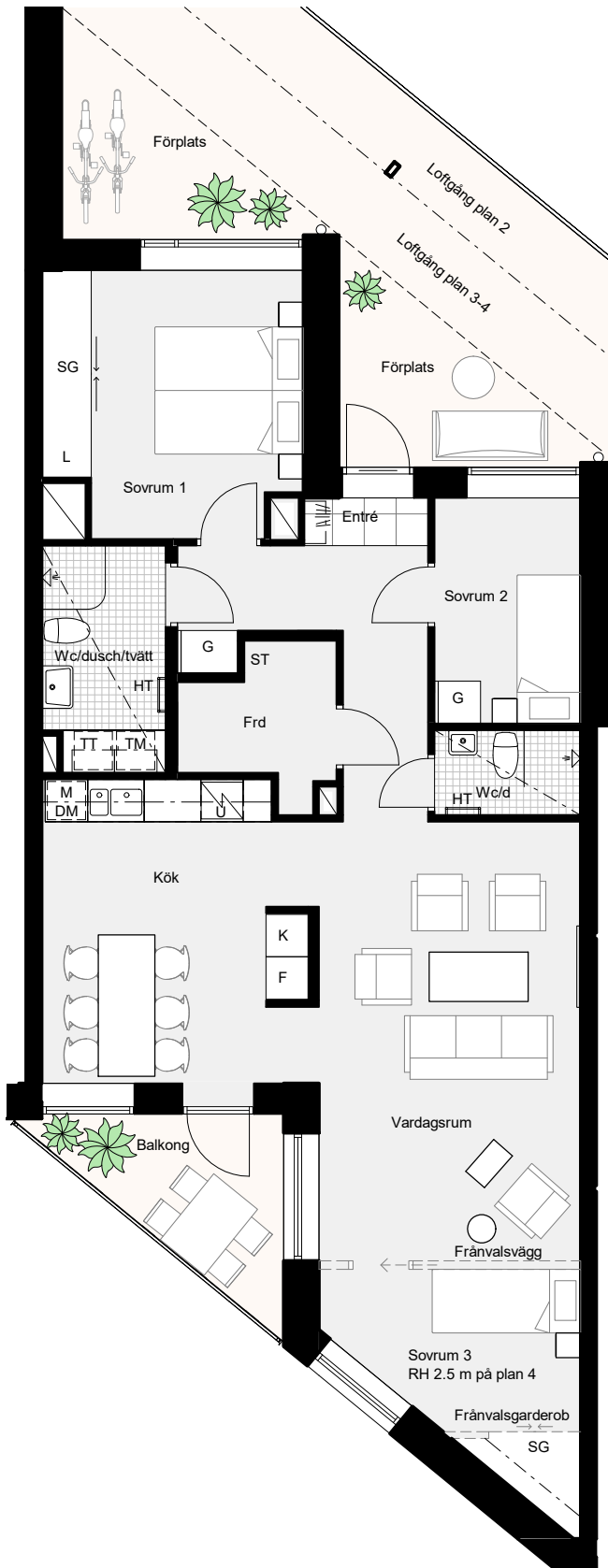


LÄGENHET 1102, 1202, 1302

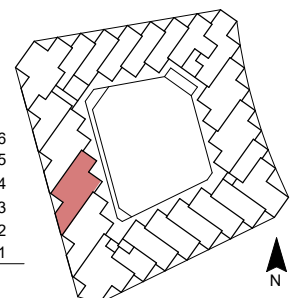
STORLEK 4 ROK - ca 92 m²

PLACERING PLAN 2-4

- Genomgående lägenhet med dubbla badrum
- Stora sociala umgängesytor
- Sovrum med förvaring i skjutdörrsgarderober



- | | |
|--|--|
| | Kylskåp |
| | Frys |
| | Kyl/frys |
| | Häll |
| | Diskmaskin |
| | Ugn |
| | Microvågsugn i överskåp |
| | Ugn/microvågsugn |
| | Högsåp |
| | Garderob |
| | Linnesåp |
| | Stådsåp |
| | Tvåttmaskin |
| | Torktumlare |
| | Kombimaskin |
| | Schakt |
| | Skjutdörrsgarderob |
| | Lågenhetsförråd |
| | Handdukstork |
| | Rumshöjd ca 2.7 m där ej annat anges. |
| | Rumshöjd Wc, Wc/d, Wc/dusch/tvätt generellt 2.5 m |
| | Undertak/inklädnad - lägre rumshöjd. Demonerbart undertak kan förekomma i vissa delar. |
| | Angiven plats tillhör lägenhet på samma sätt som balkong eller uteplats. |



- | | |
|--|----|
| | 06 |
| | 05 |
| | 04 |
| | 03 |
| | 02 |
| | 01 |



Angivna ytor är ungefärliga och avrundade till närmaste heltal i kvadratmeter. Mindre avvikelser kan förekomma. Rätt till ändringar förbehålles

0 5m

Skala 1:100, 1 cm=1 m