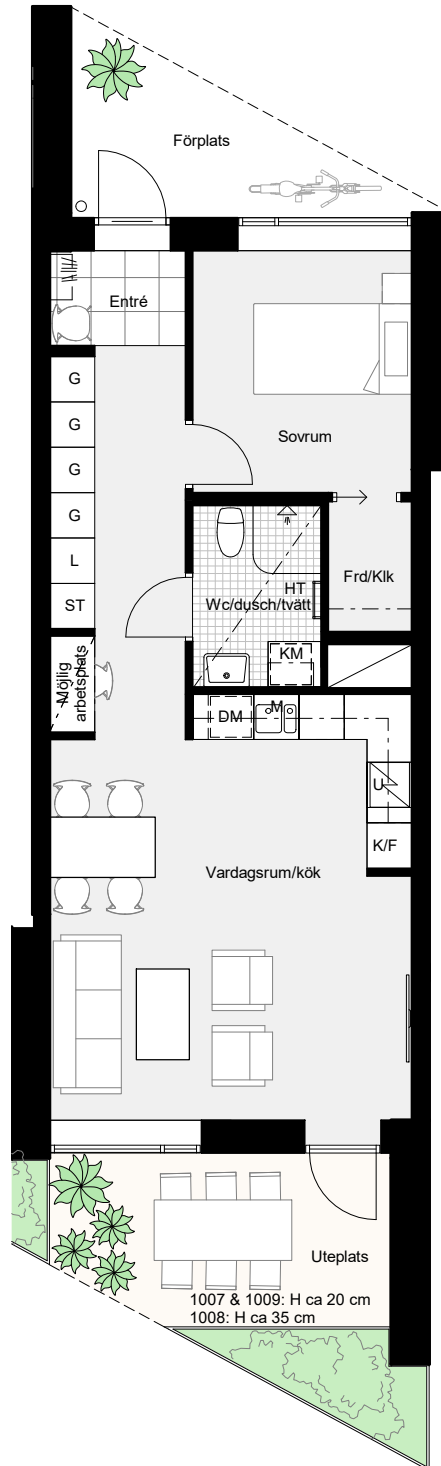


# LÄGENHET 1007, 1008, 1009

STORLEK 2 ROK - ca 54 m<sup>2</sup>

PLACERING PLAN 1 - ENTRÉPLAN

- Yteffektiv genomgående lägenhet
- Härlig takhöjd
- Uteplats i söderläge
- Gott om förvaring och nisch för arbetsplats



Lgh 1007 och 1008: Generell RH ca 3.5 m, utom vid wc/dusch/tvätt  
Lgh 1009: Generell RH ca 3.3 m, utom vid wc/d/tvätt



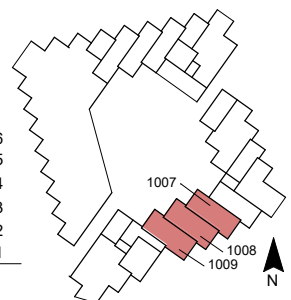
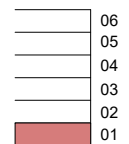
<b>K</b> Kylskåp	<b>U</b> Ugn	<b>TM</b> Tvättmaskin
<b>F</b> Frys	<b>UM</b> Ugn/mikrovågsugn	<b>TT</b> Torktumlare
<b>K/F</b> Kyl/frys	<b>HS</b> Högsåp	<b>KM</b> Kombimaskin
<b>H</b> Häll	<b>G</b> Garderob	<b>S</b> Schakt
<b>DM</b> Diskmaskin	<b>L</b> Linnesåp	<b>SG</b> Skjutdörrsgarderob
<b>M</b> Mikrovågsugn i översåp	<b>ST</b> Stådsåp	<b>Frd</b> Lågenhetsfårråds

**HT** Handduksfårråds

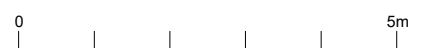
**RH** Rumshåjds ca 2.7 m dår ej annat anges.  
Rumshåjds Wc, Wc/d, Wc/dusch/tvått generellt 2.5 m

--- Undertak/inklådnad - lågre rumshåjds. Demonterbart undertak kan förekomma.

--- Förplats Angiven plats tillhör lågenhet på samma sätt som balkong eller uteplats.



Angivna ytor är ungefårliga och avrundade till nånrmaste heltal i kvadratmeter. Mindre avvikelser kan förekomma.  
Rått till åndringar förbehålles



Skala 1:100, 1 cm=1 m