

Brf Ampere i Nacka

# Bofaktablad



## Symboler

	KAPPHYLLA		ÖVERSKÅP/HYLLA
	GARDEROB		VÄGGSKÅP
	LINNESKÅP		IT-SKÅP OCH ELCENTRAL
	STÄDSKÅP		PLATS FÖR TV
	INDUKTIONSHÄLL		SKJUTDÖRRSGARDEROB (SKDG)
	HÖGSKÅP MED UGN OCH MICRO		SCHAKT
	MICRO I ÖVERSKÅP		INSTALLATIONSLUCKA 700X550 UK ca500 VIT PLÅT
	HÄLL OCH UGN		INSTALLATIONSLUCKA 700X550 UK ca500 INMÅLAD "HIDDENLUCKA" I VÄGGFÄRG
	KYL		INSTALLATIONSLUCKA I TAK
	FRYS		HANDFAT MED KOMMOD (+SPEGELSKÅP)
	KOMBINERAD KYL/FRYS		HANDDUKSTORK
	TVÄTTMASKIN		PLATS FÖR BADKAR TILLVALSMÖJLIGHET
	TORKTUMLARE		INFÄLLD SKJUTDÖRR
	KOMBIMASKIN		UTANPÅLIGGANDE SKJUTDÖRR
	DISKMASKIN 0.45M I 1 ROK, 0.6M I ÖVRIGA		VATTENUTKASTARE

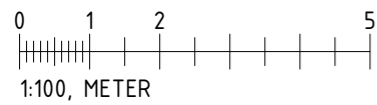
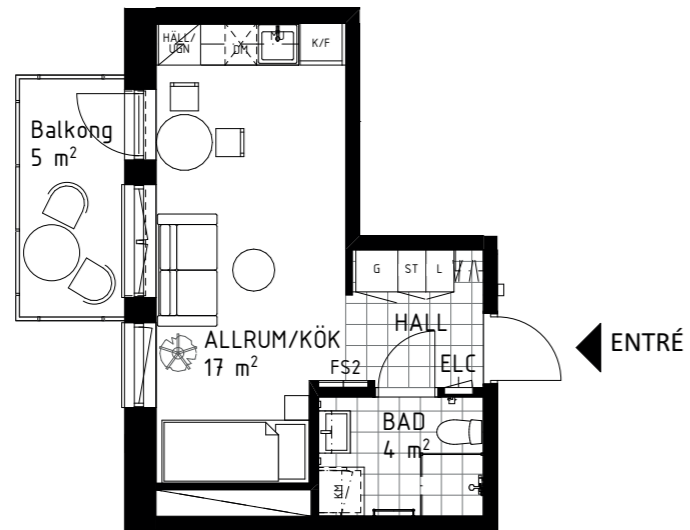
RH = RUMSHÖJD - GENERELLT CA 2.5M DÄR INGET ANNAT ANGES  
 BH = BRÖSTNINGSHÖJD - GENERELLT CA 0,6M DÄR INGET ANNAT ANGES

DIMMBAR BÄNKBELYSNING I KÖK. DIMMBARA SPOTLIGHTS I BADRUM OCH WC/D MED UNDERTAK. STÖRRE BADRUM HAR DUSCHVÄGG

INKLÄDNAD AV VENTILATION + INSPEKTIONSLUCKOR KAN FÖREKOMMA

2024-04-22

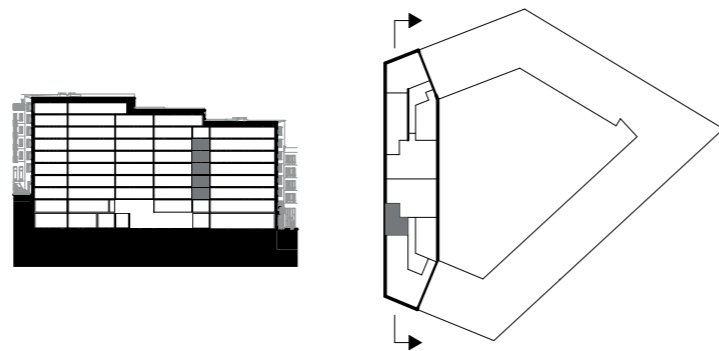
OBOS RESERVERAR SIG FÖR EVENTUELLA TRYCKFEL OCH FÖRBEHÅLLER SIG RÄTTEN TILL ÄNDRINGAR.



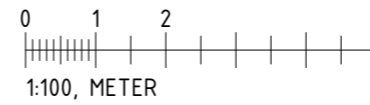
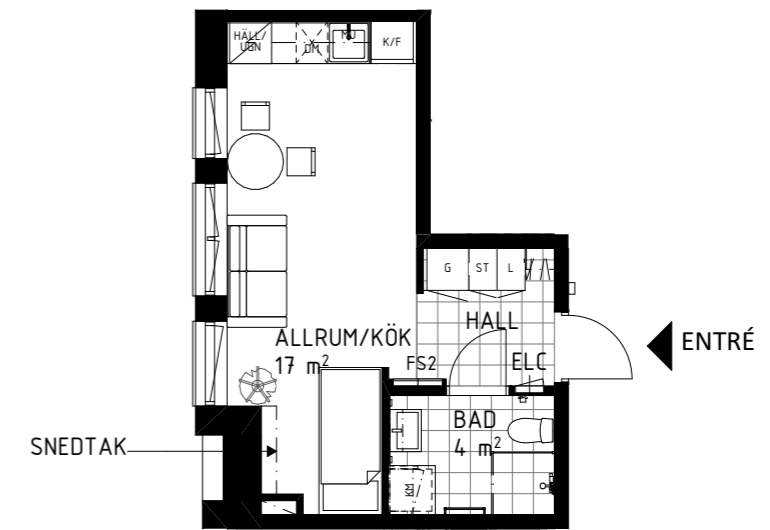
- BALKONG
- SOVALKOV
- HALL MED KLINKER
- TILLGÅNG TILL GEMENSAM TERRASS PÅ PLAN 9 I TRAPPHUS 2

2024-04-22

LGH NR: 1-1202, 1-1302, 1-1402, 1-1502, 1-1602  
1 RoK, ca 25m<sup>2</sup>



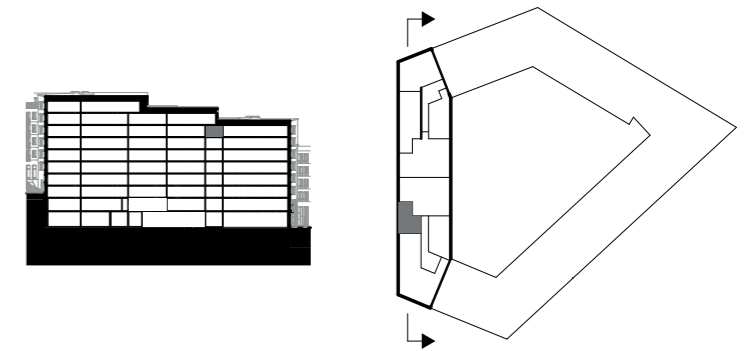
SYMBOLER - SE FÖRSÄTTSLAD  
OBOS RESERVERAR SIG FÖR EVENTUELLA TRYCKFEL  
OCH FÖRBEHÅLLER SIG RÄTTEN TILL ÄNDRINGAR.



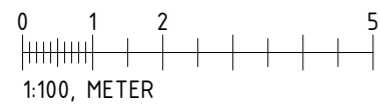
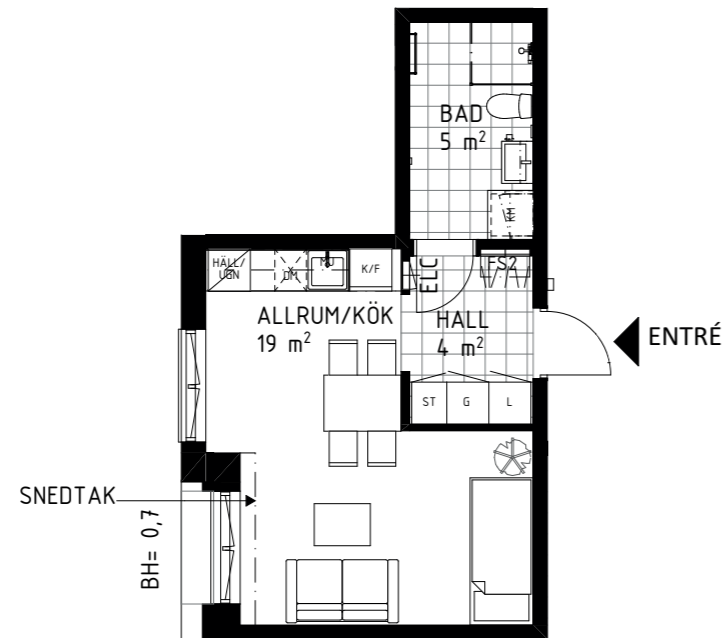
- YTEFFEKTIV LÄGENHET
- SOVALKOV
- KLINKER I HALL
- TILLGÅNG TILL GEMENSAM TERRASS PÅ PLAN 9 I TRAPPHUS 2

2024-04-22

LGH NR: 1-1702  
1 RoK, ca 25m<sup>2</sup>  
Plan 7



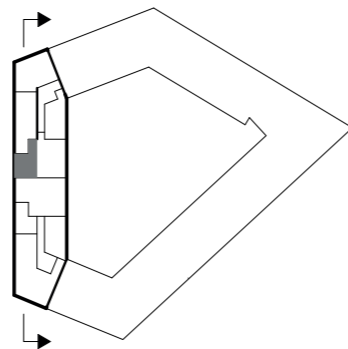
SYMBOLER - SE FÖRSÄTTSLAD  
OBOS RESERVERAR SIG FÖR EVENTUELLA TRYCKFEL  
OCH FÖRBEHÅLLER SIG RÄTTEN TILL ÄNDRINGAR.



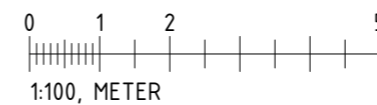
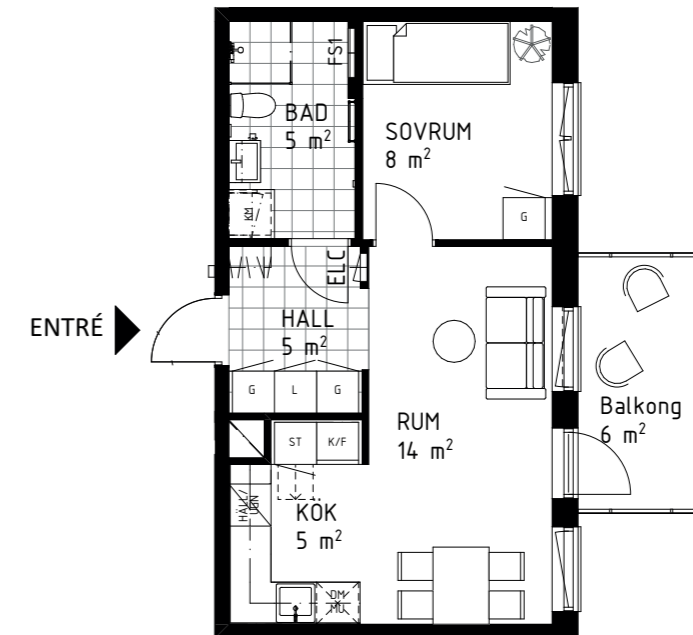
- HÖGT LÄGE
- SOVALKOV
- KLINKER I HALL
- TILLGÅNG TILL GEMENSAM TERRASS PÅ PLAN 9

2024-04-22

LGH NR: 2-1804  
1 RoK, ca 29m<sup>2</sup>  
Plan 8



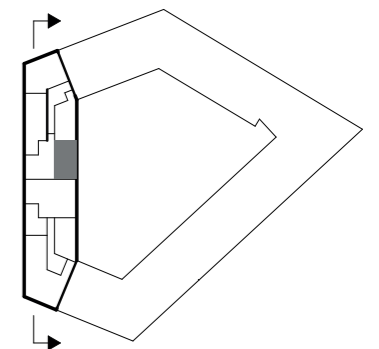
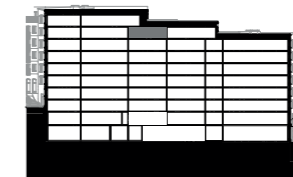
SYMBOLER - SE FÖRSÄTTBLAD  
OBOS RESERVERAR SIG FÖR EVENTUELLA TRYCKFEL  
OCH FÖRBEHÅLLER SIG RÄTTEN TILL ÄNDRINGAR.



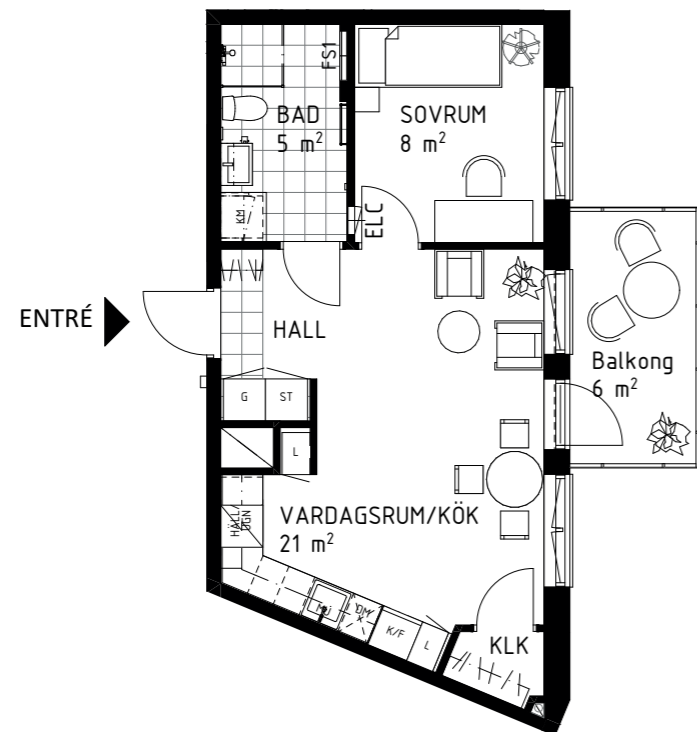
- BALKONG
- SMARTA KVADRAT
- KLINKER I HALL
- TILLGÅNG TILL GEMENSAM TERRASS PÅ PLAN 9

2024-04-22

LGH NR: 2-1802  
2 RoK, ca 39m<sup>2</sup>  
Plan 8

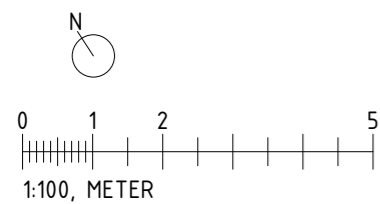


SYMBOLER - SE FÖRSÄTTBLAD  
OBOS RESERVERAR SIG FÖR EVENTUELLA TRYCKFEL  
OCH FÖRBEHÅLLER SIG RÄTTEN TILL ÄNDRINGAR.

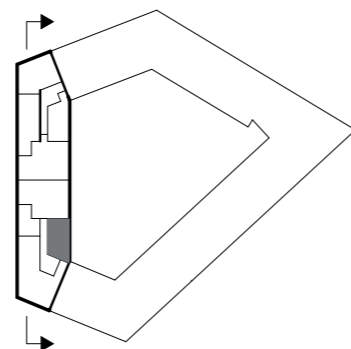


- BALKONG MOT GÅRD
- ÖPPET KÖK/VARDAGSRUM
- KLÄDKAMMARE
- TILLGÅNG TILL GEMENSAM TERRASS PÅ PLAN 9 I TRAPPHUS 2

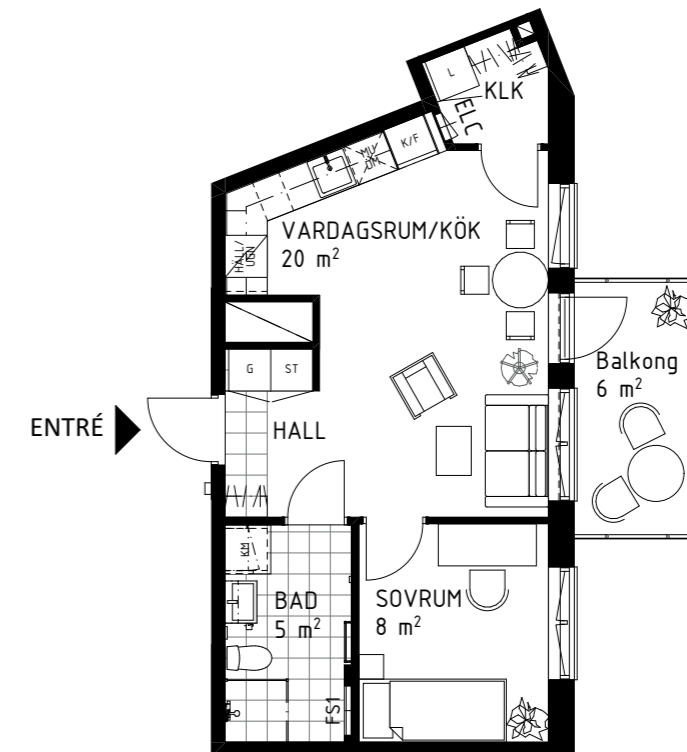
2024-04-22



LGH NR: 1-1204, 1-1304, 1-1404, 1-1504, 1-1604, 1-1704  
2 RoK, ca 40m<sup>2</sup>

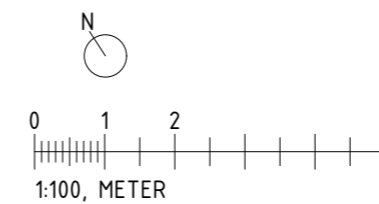


SYMBOLER - SE FÖRSÄTTSLAD  
OBOS RESERVERAR SIG FÖR EVENTUELLA TRYCKFEL  
OCH FÖRBEHÅLLER SIG RÄTTEN TILL ÄNDRINGAR.

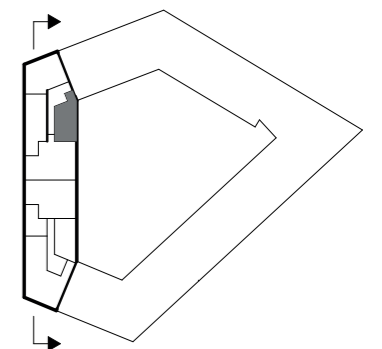
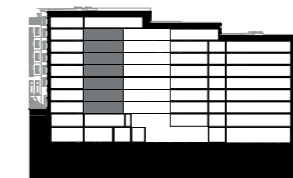


- BALKONG MOT GÅRD
- ÖPPET KÖK/VARDAGSRUM
- KLÄDKAMMARE
- TILLGÅNG TILL GEMENSAM TERRASS PÅ PLAN 9

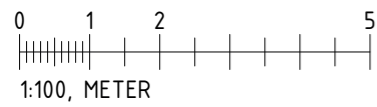
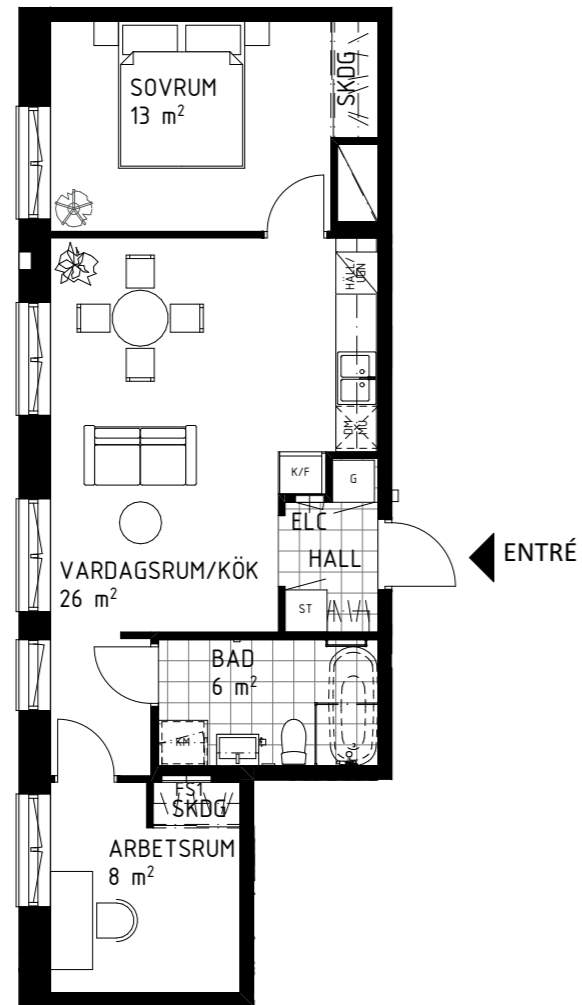
2024-04-22



LGH NR: 2-1201, 2-1301, 2-1401, 2-1501, 2-1601, 2-1701,  
2-1801  
2 RoK, ca 40m<sup>2</sup>



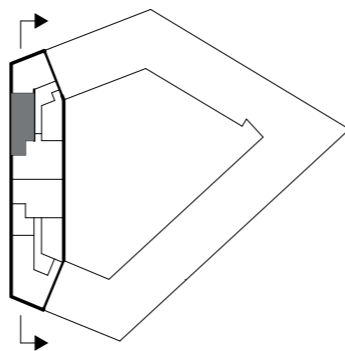
SYMBOLER - SE FÖRSÄTTSLAD  
OBOS RESERVERAR SIG FÖR EVENTUELLA TRYCKFEL  
OCH FÖRBEHÅLLER SIG RÄTTEN TILL ÄNDRINGAR.



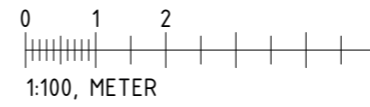
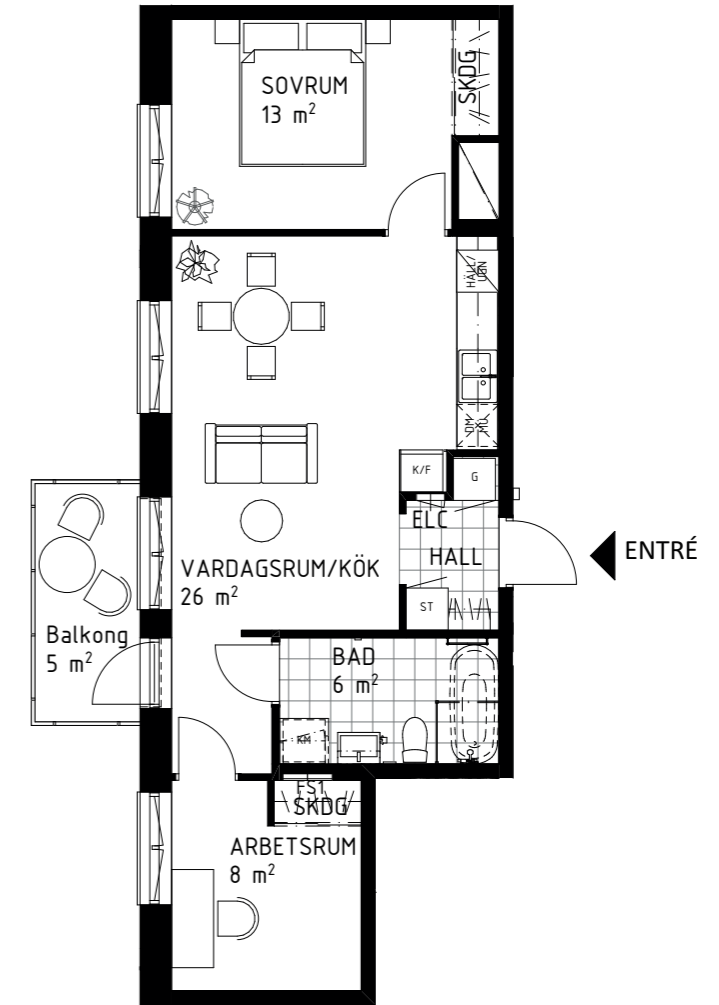
- VÄLPLANERAD
- RYMLIGA SÄLLSKAPSDELAR
- KLINKER I HALL
- TILLGÅNG TILL GEMENSAM TERRASS PÅ PLAN 9

2024-04-22

LGH NR: 2-1203  
3 RoK, ca 57m<sup>2</sup>  
Plan 2



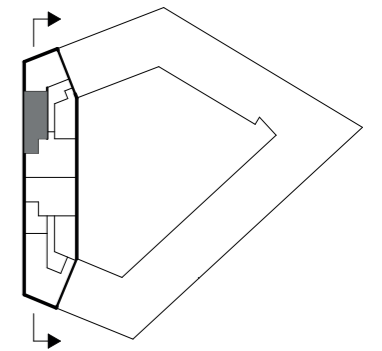
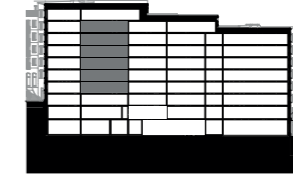
SYMBOLER - SE FÖRSÄTTSLAD  
OBOS RESERVERAR SIG FÖR EVENTUELLA TRYCKFEL  
OCH FÖRBEHÅLLER SIG RÄTTEN TILL ÄNDRINGAR.



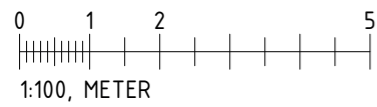
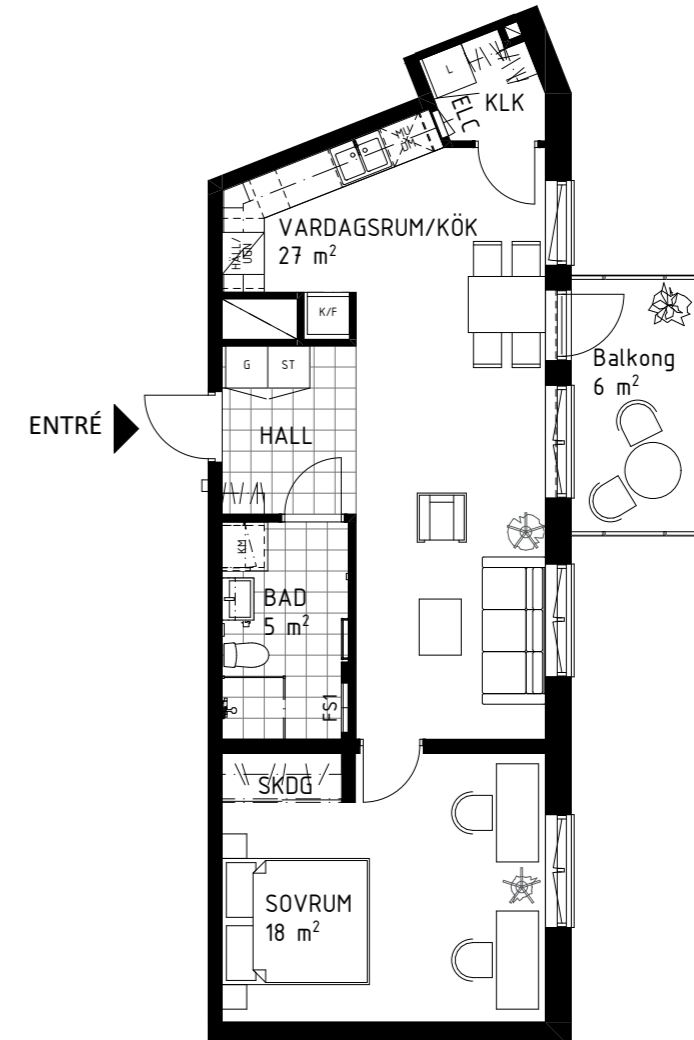
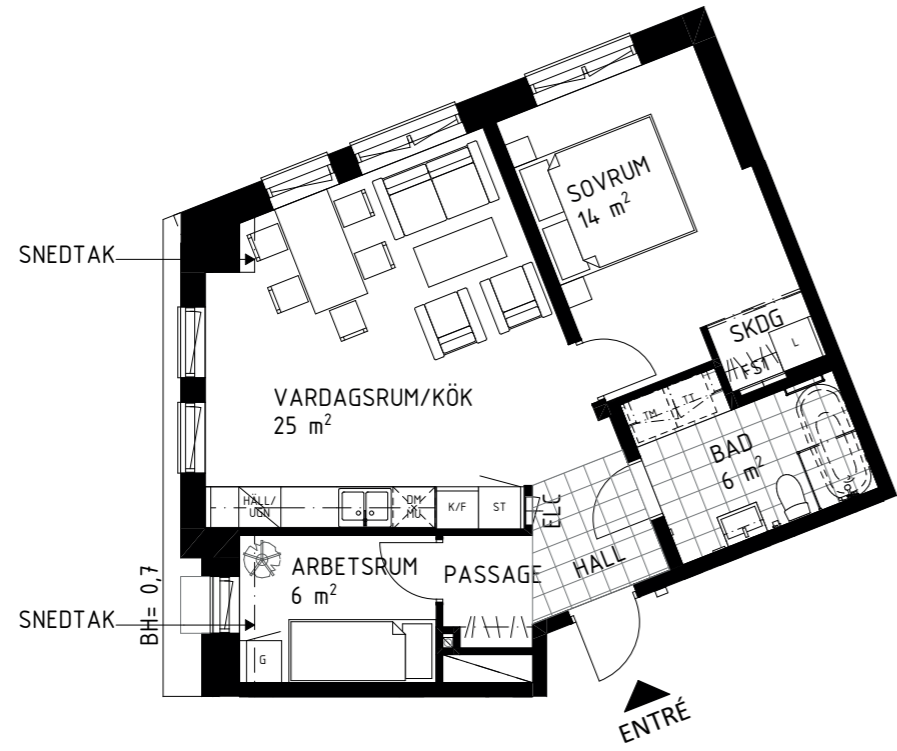
- BALKONG
- VÄLPLANERAD
- KLINKER I HALL
- TILLGÅNG TILL GEMENSAM TERRASS PÅ PLAN 9

2024-04-22

LGH NR: 2-1303, 2-1403, 2-1503, 2-1603, 2-1703, 2-1805  
3 RoK, ca 57m<sup>2</sup>



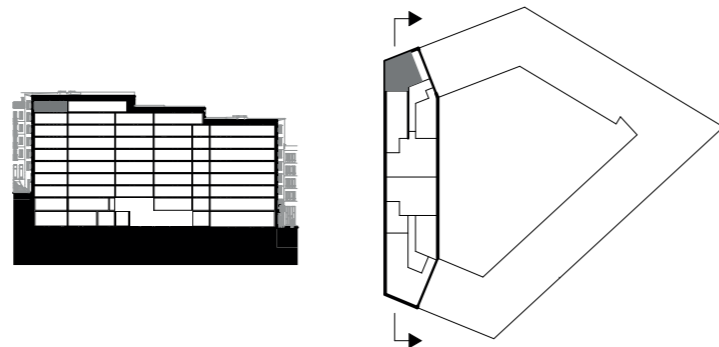
SYMBOLER - SE FÖRSÄTTSLAD  
OBOS RESERVERAR SIG FÖR EVENTUELLA TRYCKFEL  
OCH FÖRBEHÅLLER SIG RÄTTEN TILL ÄNDRINGAR.



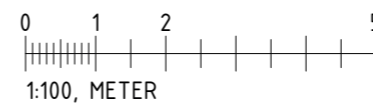
- HÖGST UPP
- RYMLIGT BADRUM
- KLINKER I HALL
- TILGÅNG TILL GEMENSAM TERRASS PÅ PLAN 9

2024-04-22

LGH NR: 2-1903  
3 RoK, ca 58m<sup>2</sup>  
Plan 9



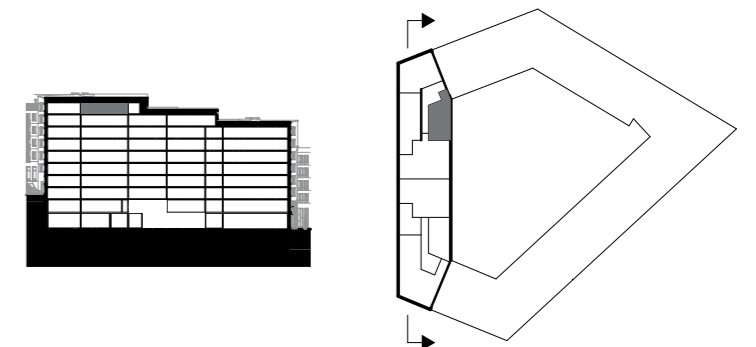
SYMBOLER - SE FÖRSÄTTSBLAD  
OBOS RESERVERAR SIG FÖR EVENTUELLA TRYCKFEL  
OCH FÖRBEHÅLLER SIG RÄTTEN TILL ÄNDRINGAR.



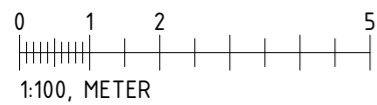
- KLÄDKAMMARE
- BALKONG MOT GÅRD
- RYMLIGT SOVRUM
- TILGÅNG TILL GEMENSAM TERRASS PÅ PLAN 9

2024-04-22

LGH NR: 2-1901  
2 RoK, ca 59m<sup>2</sup>  
Plan 9



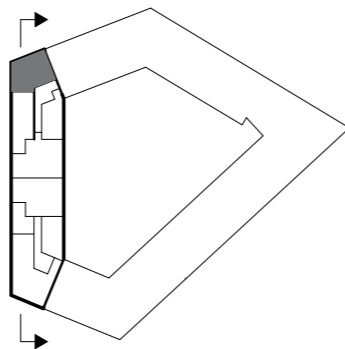
SYMBOLER - SE FÖRSÄTTSBLAD  
OBOS RESERVERAR SIG FÖR EVENTUELLA TRYCKFEL  
OCH FÖRBEHÅLLER SIG RÄTTEN TILL ÄNDRINGAR.



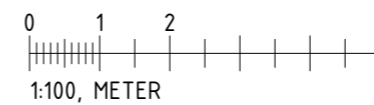
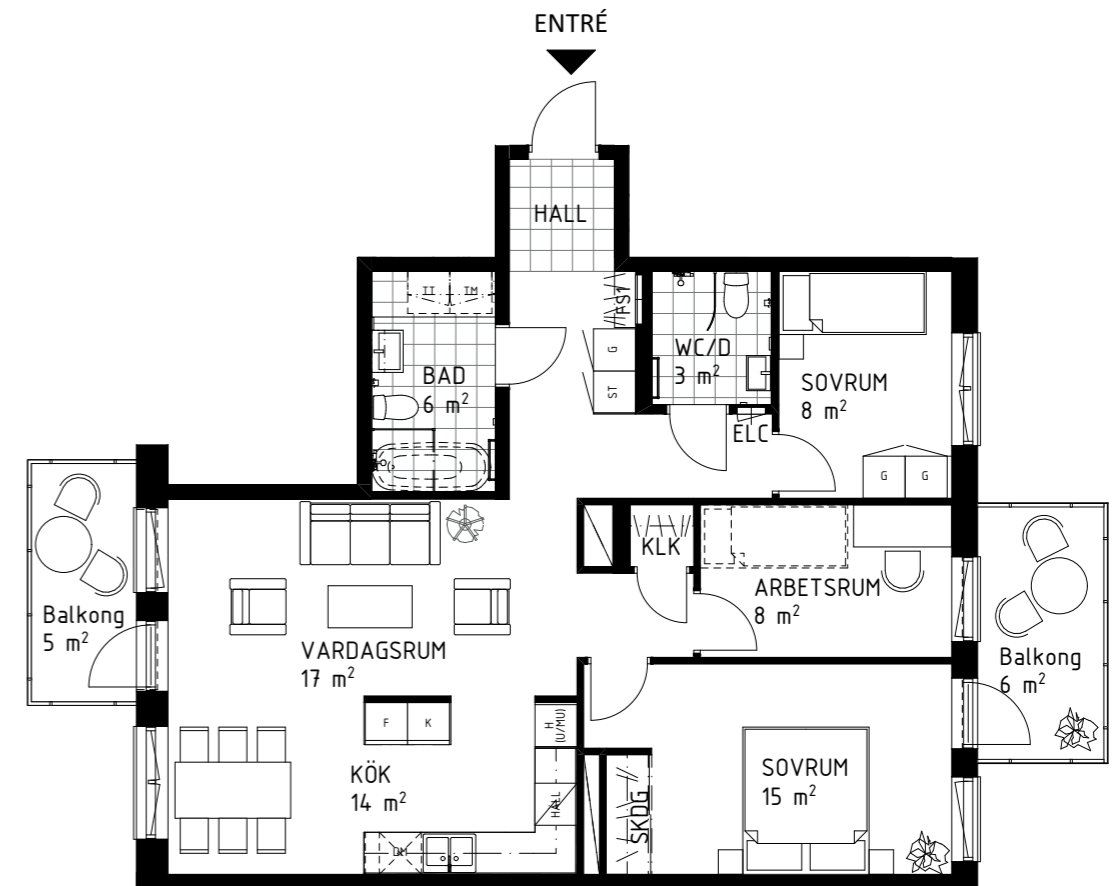
- HÖRNLÄGE
- SKJUTDÖRRSGARDEROB
- BALKONG
- TILLGÅNG TILL GEMENSAM TERRASS PÅ PLAN 9

2024-04-22

LGH NR: 2-1404, 2-1504, 2-1604, 2-1704, 2-1806  
3 RoK, ca 60m<sup>2</sup>



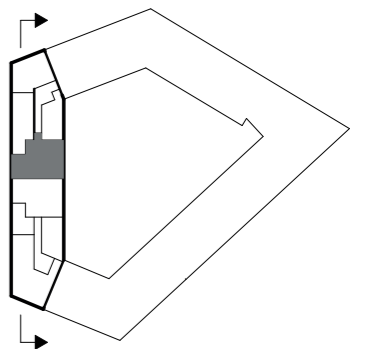
SYMBOLER - SE FÖRSÄTTSBLAD  
OBOS RESERVERAR SIG FÖR EVENTUELLA TRYCKFEL  
OCH FÖRBEHÅLLER SIG RÄTTEN TILL ÄNDRINGAR.



- TVÅ BALKONGER
- DUBBLA VÅTUTRYMMEN
- GENOMGÅENDE
- TILLGÅNG TILL GEMENSAM TERRASS PÅ PLAN 9

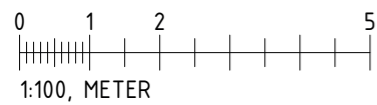
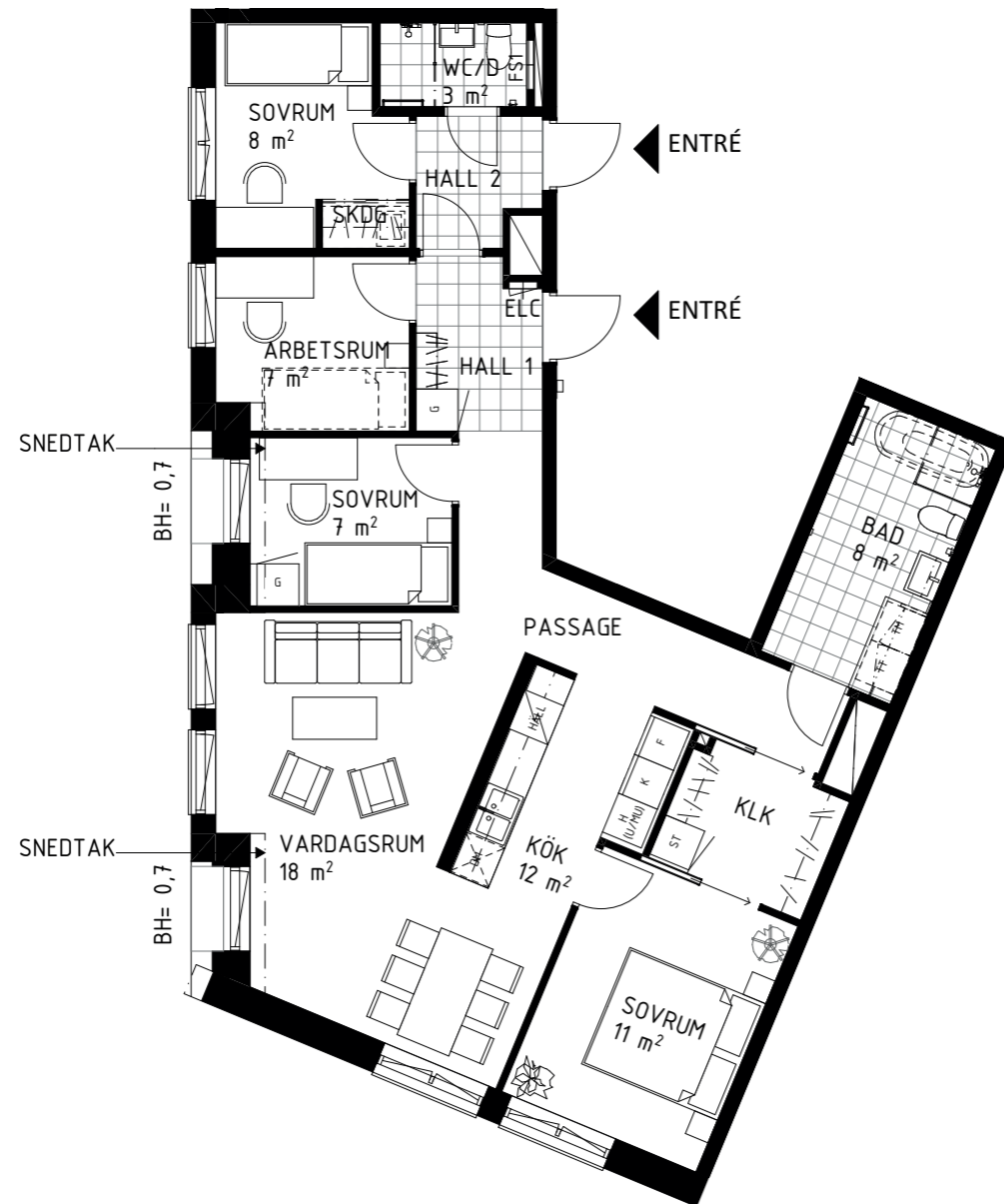
2024-04-22

LGH NR: 2-1202, 2-1302, 2-1402, 2-1502, 2-1602, 2-1702  
4 RoK, ca 88m<sup>2</sup>



SYMBOLER - SE FÖRSÄTTSBLAD  
OBOS RESERVERAR SIG FÖR EVENTUELLA TRYCKFEL  
OCH FÖRBEHÅLLER SIG RÄTTEN TILL ÄNDRINGAR.

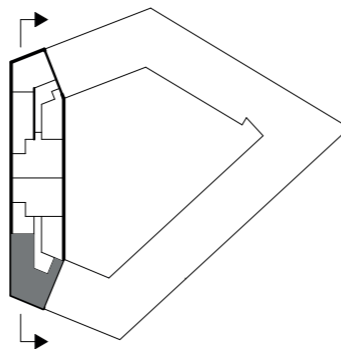
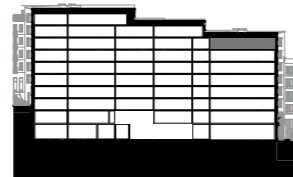




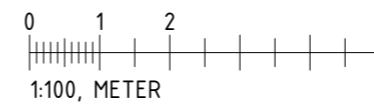
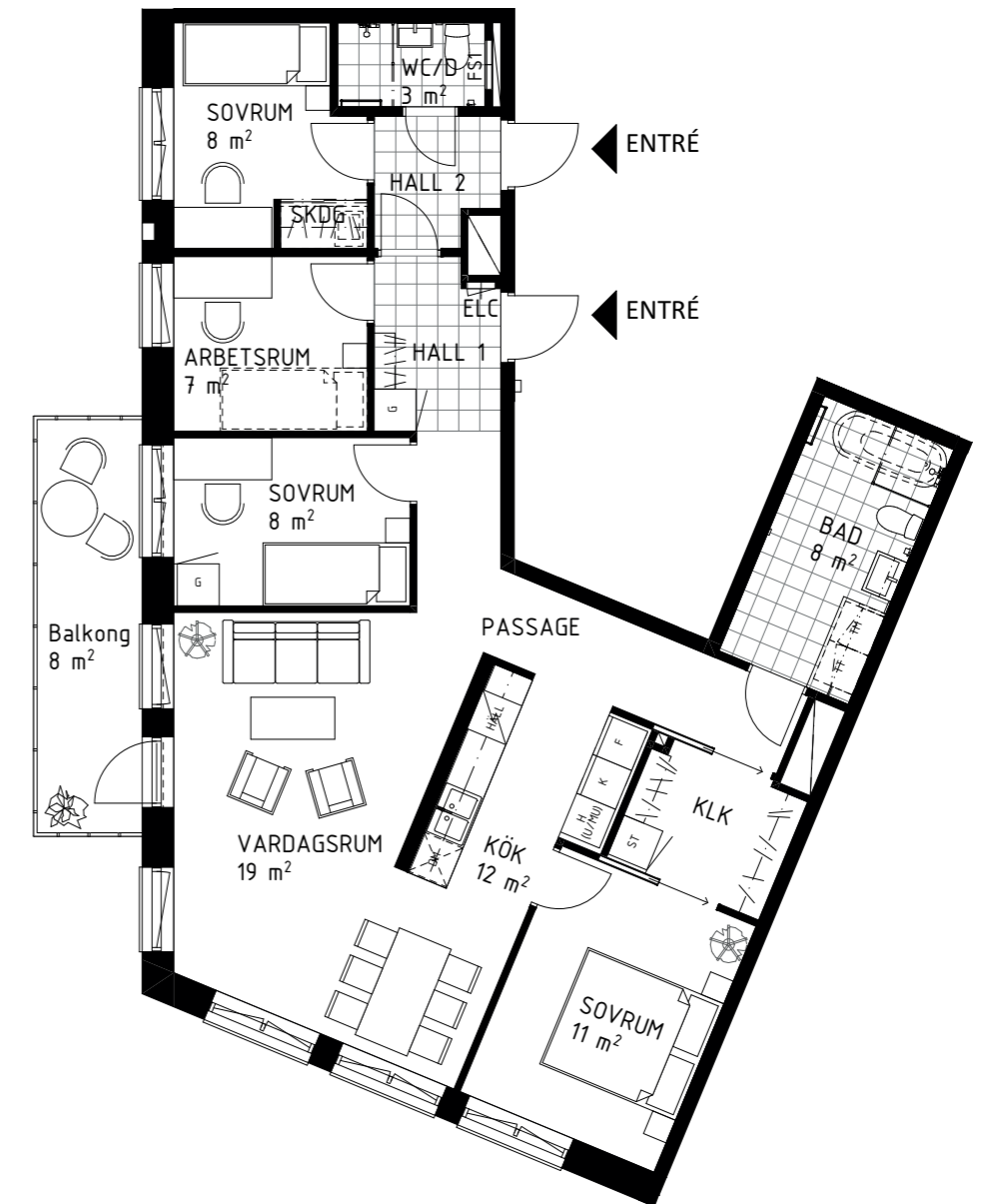
- HÖGT LÄGE
- TVÅ INGÅNGAR/MÖJLIGUTHYRINGSDEL
- GENERÖS KLÄDKAMMARE
- TILLGÅNG TILL GEMENSAM TERRASS PÅ PLAN 9 I TRAPPHUS 2

2024-04-22

LGH NR: 1-1701  
5 RoK, ca 98m<sup>2</sup>  
Plan 7



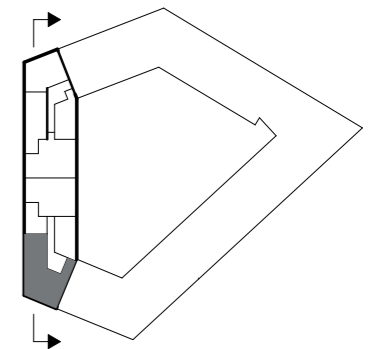
SYMBOLER - SE FÖRSÄTTBLAD  
OBOS RESERVERAR SIG FÖR EVENTUELLA TRYCKFEL  
OCH FÖRBEHÅLLER SIG RÄTTEN TILL ÄNDRINGAR.



- STOR BALKONG
- UTHYRINGSDEL/TVÅ INGÅNGAR
- RYMLIG KLÄDKAMMARE
- TILLGÅNG TILL GEMENSAM TERRASS PÅ PLAN 9 I TRAPPHUS 2

2024-04-22

LGH NR: 1-1201, 1-1301, 1-1401, 1-1501, 1-1601  
5 RoK, ca 101m<sup>2</sup>



SYMBOLER - SE FÖRSÄTTBLAD  
OBOS RESERVERAR SIG FÖR EVENTUELLA TRYCKFEL  
OCH FÖRBEHÅLLER SIG RÄTTEN TILL ÄNDRINGAR.





[obos.se/ampere](https://obos.se/ampere)