

Outubro 2018
www.ossur.es



INSIGHT

Apresentamos a família
PRO-FLEX®

PRO-FLEX® LP ALIGN
o mais recente membro
da família Pro-Flex.

AS SOLUÇÕES
ÖSSUR PARA O
MEMBRO SUPERIOR:
i-Limb® Quantum e
i-Digits™ Quantum

INSIGHT



PRO-FLEX[®]

Less load, more dynamics[™]

O Pro-Flex é mais do que um pé, é uma família. Todos os pés Pro-Flex apresentam um design exclusivo de 3 lâminas com uma lâmina de pé que incorpora um comprimento de quilha completo e um dedo separado. Este design inovador ajuda a criar uma compressão vertical e impulsão excecionais, para além de um movimento natural e fluido desde o contacto do calcanhar até à elevação dos dedos.

UNITY[®]
COMPATIBLE

Inclua o sistema de vácuo sem joelheira Unity[®], para um excelente controlo do volume e da suspensão, que acrescenta peso mínimo à prótese e não acrescenta altura de montagem



Pro-Flex



Pro-Flex LP

Pro-Flex XC

Conheça o novo
Pro-Flex[®] LP Align
na página 4

Estimado Cliente

Temos o prazer de apresentar-lhe a nova edição da Insight 2018 que tem como objetivo mantê-lo informado sobre as atualizações e os produtos mais recentes da Össur. Queremos apoiá-lo no que for possível, mantendo-o informado e partilhando os conceitos que estão por detrás de cada produto e contribuindo

para o nosso principal objetivo: uma vida sem limitações. Neste número destacamos informação específica sobre novos produtos, incluindo o novo pé Pro-Flex LP Align e as mãos protésicas mioeléctricas multiarticuladas, totais ou parciais. Na secção das entrevistas, estamos orgulhosos de apresentar-vos o

Daniel Molina e o Alberto Ávila, dois exemplos absolutamente inspiradores sobre o significado de viver uma vida sem limitações.

Atentamente,
A Equipa Össur Iberia



Editorial:

O INSIGHT é uma publicação da Össur.

REDAÇÃO
Cristiano Fernandes

DESIGN GRÁFICO
Michelle Smits

REDAÇÃO FINAL
Emília Mendes

© Copyright Össur
Todos os direitos reservados.

ÍNDICE

05

Novo Pro-Flex® LP Align

13

Entrevista ao Daniel Molina e ao Alberto Ávila

10

Próteses inovadoras para os membros superiores

16

Paso Knee™ - Pneumática reinventada

APRESENTAMOS

A família Pro-Flex®

Escolha um pé da família Pro-Flex e aproveite ao máximo as funcionalidades do seu Rheo Knee. A vantagem destes pés, com o seu design único de tripla lamina, é a possibilidade de reduzir a

carga (pressão) que coloca no membro contralateral, enquanto se desloca. Quando o calcanhar pisa o solo, o pé articula-se de uma forma bastante suave e eficiente em termos de energia. O

Pro-Flex oferece um excelente suporte de tornozelo para apoiá-lo quando se desloca, aliado a uma extensa gama de movimentos para fazê-lo com maior segurança e naturalidade.



Comodidade, estabilidade e dinâmica. Os pés Pro-Flex incluem ainda uma funda cosmética. Informe-se com o seu Ortoprotésico sobre o pé mais adequado às suas necessidades e objetivos.

NOVO PRO-FLEX® LP ALIGN

O Pro-Flex LP Align apresenta um design funcional, comodo e estético.

Permite aos utilizadores escolherem livremente o calçado que melhor se adapta às suas atividades, sem comprometer o alinhamento, a postura, a dinâmica ou a funcionalidade.

A função de ajuste da altura do calcanhar é rápida e fácil de usar. A cobertura cosmética anatómica é leve e inclui uma base do pé antiderrapante que fornece estabilidade enquanto caminha escorregadias, em superfícies molhadas ou escorregadias, para além de um dedo para sandália que permite adaptar-se ao diferente calçado. O dedo separado permite adaptar-se facilmente a sandálias e chinelos.





MANTENHA-SE ALINHADO

O dia-a-dia é agitado e veloz. Desde passear no parque, brincar com os filhos, encontrar-se com os amigos ou ir trabalhar - a maioria das atividades requer um determinado tipo de calçado. Independentemente de apertar-lhe calçar sapatos, sapatilhas confortáveis ou simplesmente deixá-los de lado após um longo dia e andar descalço em casa, o mais importante é manter-se alinhado.

Uma simples troca de calçado casual para uns sapatos, ou até andar descalço, pode alterar significativamente o alinhamento da sua prótese. Às vezes, é necessária uma visita ao técnico ortoprotésico para a alinhar corretamente ao calçado escolhido. No entanto, existe sempre uma certeza – uma prótese incorretamente alinhada

compromete a postura e a dinâmica da marcha. Esteja sempre preparado para a ocasião e sem comprometer o alinhamento. O novo Pro-Flex LP Align enfrenta este desafio, pois dá-lhe a possibilidade de ajustar sozinho a sua prótese, assegurando que não compromete a postura ou a dinâmica da marcha devido

ao uso de diferentes tipos de calçado. O Pro-Flex LP Align permite-lhe ajustar a sua prótese com os sapatos que calçar com um simples toque num botão. Mude facilmente o seu estilo e quantas vezes quiser.



Uma escolha reduzida de calçado limita a sua liberdade e caminhar com uma prótese desalinhada pode originar algo ainda pior. Uma postura incorreta pode causar graves problemas de saúde, como lombalgia e complicações com o membro residual, bem como ter um efeito negativo na dinâmica da sua marcha.

A profissão de Kostas como pasteleiro chefe exige a utilização de uma roupa e calçado apropriados para uma cozinha movimentada, mas quando ele não está a trabalhar, naturalmente gosta de vestir a roupa que quer e com o calçado a combinar.

“Encontrar sapatos pode ser muito difícil e frustrante. Estes devem ser confortáveis e, além disso, não devem implicar com o alinhamento da prótese. Mudar de sapatos pode parecer trivial, mas o efeito é profundo se tu simplesmente não consegues fazê-lo.”

MANTENHA-SE ALINHADO

O tornozelo ajustável do Pro-Flex LP Align permite manter as características dinâmicas do pé nos diferentes tipos de calçado, permitindo que caminhe e fique em pé confortavelmente com uma postura natural.

A Paola tem um dia-a-dia agitado. Ela está em viagem durante bastantes horas por dia e tem que ser capaz de mudar rapidamente de uma indumentária casual para um vestuário empresarial, sem que isso afete a sua postura ou capacidade de andar.

“Eu tenho muito mais opções agora. Já não tenho de comprometer a minha postura e todos sabemos que isso é muito importante.”



PÉ COM DESIGN DINÂMICO

O Pro-Flex LP Align não só oferece um alinhamento ajustável fácil de usar, como também tem um bom retorno de energia e um design de lâmina de pé baseado no Pro-Flex LP. O pé proporciona um bom nível de retorno de energia e ajuda a reduzir a fadiga, aumentando a estabilidade e a confiança. Os utilizadores acostumados à família Pro-Flex reconhecerão a lâmina anatómica com um dedo de sandália e um design de comprimento de quilha completo.

Essas características proporcionam uma maior estabilidade, uma melhor progressão plantar e contribuem para uma marcha mais simétrica. A ligeira curvatura no dedo do pé também assegura um bom ajuste da configuração das diferentes alturas do calcanhar.

COBERTURA DO PÉ

O pé incluiu uma cobertura anatómica, projetada para otimizar o funcionamento da lâmina da planta do pé. Leve e lavável, inclui uma sola antiderrapante para dar

estabilidade ao caminhar descalço em superfícies molhadas ou escorregadias, bem como um “dedo de sandália” para utilizar com chinelos ou sandálias. A forma da cobertura tem sido adaptada para os tamanhos mais pequenos (22-26), permitindo um melhor ajuste do calçado mais estreito. A cosmética da perna é constituída por um material leve e durável, que também é utilizado na cobertura do pé para os tamanhos 22-26 (cat 1-5), sobretudo para se ajustar a alterações do alinhamento.

VANTAGENS DO PRO-FLEX® LP ALIGN

A altura do calcanhar pode ser ajustada até 7cm com um simples toque no botão.

Comprimento de quilha completo para uma melhor postura e o uso de sandálias.



O dedo do pé flexível permite o ajuste das diferentes alturas do calcanhar.

O design de 3 lâminas fornece um retorno dinâmico de energia.

PRO-FLEX® XC TORSION E PRO-FLEX® LP TORSION

História

A gama Flex-Foot® apresenta características que incluem uma base de quilha completa, proporcionando uma marcha mais suave e simétrica; a possibilidade de dedo separado, permitindo que o pé protésico se ajuste ao terreno irregular e proporcione maior confiança ao caminhar; e uma estrutura personalizada ao nível de peso e impacto do utilizador, otimizando a eficiência da marcha e reduzindo a fadiga. Outras características, como as propriedades de absorção e rotação, usadas para absorver as forças rotacionais, diminuem o impacto no membro residual, nas articulações e na zona lombar.

O Pro-Flex é o novo produto chave da empresa e encabeça uma nova família de produtos da gama dos pés protésicos. Esta família tem diversas funcionalidades em comum tais como a forma em C, várias lâminas, laminas do pé moldadas anatomicamente e respetivas coberturas, grande amplitude de movimento e um índice de proteção IP elevado. Estes produtos estão posicionados como oferta premium da empresa.



NECESSIDADE MÉDICA DA TORÇÃO E DA ABSORÇÃO DE CHOQUE

- A possibilidade de efetuar movimentos de rotação e choque, reduz as forças de corte.

Um artigo de revisão de literatura por Twiste conclui que: os movimentos de rotação e choque podem reduzir as tensões tangenciais no membro residual.¹

- Tensões tangenciais reduzidas - menor desconforto

A pesquisa de Segal mostra que os adaptadores de torção provavelmente reduzirão o desconforto e os casos de lesão nos amputados.²

- Percepção da dor

Um segundo estudo por Segal, realizado com os mesmos utilizadores da pesquisa anterior, demonstrou que adicionar um adaptador de torção originava pequenas melhorias na mobilidade funcional e na interferência da percepção da dor durante as atividades.³

- Forças de corte reduzidas

Numa pesquisa realizada por Heitzmann: As forças de corte no membro residual podem aumentar a rigidez do encaixe na interface coto-encaixe e, assim poderão ser a causa dos problemas no coto. Logo, os adaptadores de torção poderão ser benéficos para o conforto e estado do coto.⁴

PRO-FLEX XC TORSION & PRO-FLEX LP TORSION

O Pro-Flex XC Torsion and Pro-Flex LP Torsion são pés mecânicos baseados no design do Pro-flex XC e do Pro-Flex LP, mas com adaptadores de torção e absorção permanentes colocados no topo do pé. O módulo Torsion para o Pro-Flex XC Torsion e Pro-Flex LP Torsion é constituído por 4 ou 3 diferentes versões respetivamente.

Estas versões, têm como objetivo fornecer uma rigidez vertical e torsional corretas ao módulo de torção do pé consoante os diferentes tamanhos e categorias. Cada combinação destas duas variáveis terá o seu respetivo módulo de torção. Por outras palavras, não é possível modificar ou selecionar um módulo de torção diferente.

Para aumentar a duração do módulo de torção, diversas melhorias técnicas foram introduzidas nos pés.

¹ - Twiste M. Transverse rotation and longitudinal translation during prosthetic gait – A literature review. Journal of Rehabilitation, 2003; 40: 9-18. ² - Segal AD, et al. Transtibial amputee joint rotation moments during straight-line walking and a common turning task with and without a torsion adapter. Journal of Rehabilitation R&D, 2009 46:375-384. ³ - Segal AD, et al. Does a Torsion Adapter Improve Functional Mobility, Pain and Fatigue in Patients with Transtibial Amputation? Clin Orthop Relat Res 2014 472:3085–3092. ⁴ - Heitzmann D, et al. Functional effects of a prosthetic torsion adapter in transtibial amputees during unplanned spin and step turns. Prosthet Orthot Int 2015; 1-8.

PRÓTESES MIOELÉTRICAS MULTIARTICULADAS TOTAIS E PARCIAIS

A Össur apresenta as próteses inovadoras para os membros superiores bem como os serviços de apoio, com produtos líderes de mercado como i-Limb® e i-Digits™ Quantum.

i-Limb® Quantum

Precisão. Potência. Movimento inteligente.

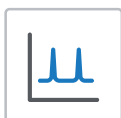
A i-limb quantum é o novo padrão da tecnologia de mãos protésicas mioelétricas, multiarticuladas. Com a incorporação da nossa tecnologia patenteada i-mo™, a i-limb quantum é a única prótese do membro superior que pode alternar os modos de preensão com um único gesto.

O controlo por gestos permite preensão automatizada que é ativada movendo a i-limb quantum numa das quatro direções possíveis. É assim tão simples.

- Cinco dedos com articulação independente e capacidade de imobilização individual.
- 4 métodos de controlo para obter a máxima liberdade possível: gestos, aplicações informáticas, músculos e aproximação.
- Mais rápido: com a nossa função de aumento de velocidade, a velocidade digital pode ser aumentada até 30%.
- O polegar com rotação eletrônica alterna automaticamente entre os padrões de aperto lateral e de oposição.
- Seleção de até 36 modos de preensão diferentes, programados e personalizados.
- Função vari-grip™ para obter mais preensão.
- Função auto-grasp™ para evitar que os objetos escorreguem.
- O exclusivo pacote Touch Care oferece um serviço de garantia incomparável até 5 anos.
- Software biosim™ e o meu i-limb™
- Disponível em 4 tamanhos; extra pequeno, pequeno, médio e grande.
- Múltiplas opções cosméticas de revestimento disponíveis que se adequam aos estilos de vida de cada um dos utilizadores.



-Movimento inteligente i-MO™
CONTROLO POR GESTOS



ativadores
CONTROLO MUSCULAR



quick grips™
APP PARA CONTROLO



grip chips™
CONTROLO DE APROXIMAÇÃO





i-Digits™ Quantum

Desenho. Destreza. Movimento inteligente.

i-Digits Quantum é um dispositivo protésico personalizado para utilizadores com deficiência ou perda parcial da mão. i-Digits Quantum esta projetado para a ausência parcial da mão. Os candidatos adequados apresentam amputação parcial da mão distal ao punho e proximal à articulação metacarpo-falângica. É possível substituir desde um até cinco dedos. i-digits quantum oferece a capacidade de mudar os modos de preensão com um gesto simples.

DESENHO.

- Prótese totalmente adequada para ausência ou perda parcial da mão.
- É possível substituir desde um até cinco dedos.
- Até 32 modos de preensão disponíveis.
- Design que permite o ajuste da forma anatómica
- Microprocessador e baterias embutidas em compartimentos no pulso

DESTREZA.

- Os dedos movem-se de forma independente e trabalham em conjunto com os dedos restantes.
- Movimento total do punho.
- Función vari-grip™ para maior força de preensão
- auto-grasp™: uma função de segurança anti queda para maior tranquilidade
- Aumente a velocidade e força até 30% com a aplicação i-Limb™.

MOVIMENTO INTELIGENTE.

O controlo por gestos permite uma modos de preensão automatizada que é ativada movendo o i-digits quantum numa das quatro direções possíveis.



-Movimento
inteligente i-MO™
CONTROLO POR
GESTOS



ativadores
CONTROLO
MUSCULAR



quick grips™
APP PARA
CONTROLO



grip chips™
CONTROLO DE
APROXIMAÇÃO

GRIP CHIPS™

Grips Chips conectam-se e são compatíveis com os produtos* i-Limb® e i-Digits™ via Bluetooth. Os utilizadores podem aceder os modos de preensão automáticos, ao “my grip” ou aos conjuntos de favoritos quando a mão está próxima.

Os Grip Chips serão entregues pré-programados com os modos de preensão mais populares, como uma solução pronta a ser usada pelo utilizador. Esta solução pode ser alterada de acordo com as necessidades dos usuários simplesmente acedendo à aplicação My i-limb, permitindo uma personalização sem limitações.

CARACTERÍSTICAS:

- Opção de toque: toque duas vezes no chip grip para aceder ao modos de preensão pré-programado.
- Controlo de proximidade: coloque a mão perto do Grip Chip para aceder aos modos de preensão pré-programados
- Pronto a utilizar: pré-programado com os modos de preensão mais populares – não é necessário configurar.
- Personalização: utilize a aplicação My i-limb para escolher os modos de preensão disponíveis no Chip Grip.



Controlo por proximidade

*Dispositivos compatíveis:
i-Limb Quantum; i-Digits Quantum

ÖSSUR TOUCH SOLUTIONS

As soluções Touch da Össur foram concebidas para garantir os melhores resultados para pessoas com deficiência nos membros superiores.



ENTREVISTA AO **DANIEL MOLINA** E AO **ALBERTO ÁVILA**

Nesta edição da Insight gostaríamos de partilhar as entrevistas e perfil pessoal do Daniel Molina e do Alberto Ávila.

- Dani Molina é um triatleta paralímpico espanhol e, desde que perdeu um dos membros inferiores num acidente de mota em 1997, começou a nadar e a conquistar diversos títulos nacionais e internacionais. Em 2004, entrou na competição Olímpica em Atenas, sendo semi-finalista nos 100 metros de nado costas e ganhou a medalha de ouro na mesma modalidade no International Open da Alemanha, em 2003. Desde 2012 que é triatleta e, em setembro de 2013, conquistou o título de paralímpico Aquatlo, na cidade de Londres.
- Alberto Ávila nasceu sem um membro e, desde os 4 anos, que tem de usar uma prótese na sua perna direita para andar e praticar desporto. Este jovem, com apenas 20 anos, já ganhou várias medalhas em competições nacionais e internacionais, incluindo a medalha de ouro no campeonato nacional espanhol e no europeu de sub-20.

DANIEL MOLINA



Há quanto tempo é triatleta?

Pratico triatlo desde o ano de 2012.

A amputação foi há mais de vinte anos. Quanto tempo demorou para aceitar que tinha perdido um membro?

Na verdade, pouco, assumi bastante rápido. O meu acidente foi grave e estive perto de perder a vida e quando te encontras nessa situação qualquer coisa é pouco. Melhor estar vivo com uma perna do que não estar e com as duas.

Como é que a sua família reagiu?

Na verdade, e olhando bem para mim, eles levaram a melhor e ajudaram muito.

Que outro tipo de apoio recebeu?

De muita gente, amigos, esposa e de todos em geral.

Nós inspiramo-nos por vê-lo bastante ativo. Conte-nos sobre como superou a ausência do membro e como consegue permanecer tão ativo. Como é o dia-a-dia de Dani Molina?

Bem, eu adoro o desporto desde pequeno e depois do acidente voltei a praticá-lo como um meio de recuperação. Agora, é o meu modo de vida, eu vivo para o desporto, é o meu trabalho e tenho a sorte de poder dedicar-me profissionalmente a ele. O meu dia-a-dia é a vida de um desportista de elite. Treino

muitas horas ao dia, alimento-me bem e procuro descansar muito, bem... quando o meu filho de dois anos me deixa!

Neste momento está a usar o Pro-Flex da Össur. Quanto tempo demorou até acostumar-se à prótese?

Pouco, é um pé fantástico, super comodo e fácil de usar. Creio que, para pessoas ativas como eu, é um pé que se adapta muito bem.

Qualquer é o papel que o Pro-Flex desempenha no seu dia-a-dia e qual é melhoria na mobilidade que o pé proporciona?

Como dizia, é um pé para gente ativa com uma vida ativa, que gostam de desporto e que não param de fazer coisas, como eu. Ajuda muito ao subir e descer terrenos inclinados por causa do movimento do tornozelo.

Qual é o seu conselho para os jovens que “perderam” uma parte do corpo?

Que não se fechem em casas, que saiam e façam coisas, desporto ou o que quiserem. A vida continua e é maravilhosa.

Como espera ver o Dani Molina em 2028?

Uffff não sei... espero continuar a fazer muito desporto!





ALBERTO ÁVILA

Nasceste sem um membro, então sabes melhor do que ninguém como é ser um amputado. A teu ver, quais são os requisitos que uma prótese deve conter?

Na minha opinião, a parte mais importante da prótese é o encaixe. Mas ter um pé que te dá impulso é essencial.

Foi difícil acostumar-te a ela?

Claro que não! Utilizo-a há 19/20 anos por isso estou habituado a usá-la.

Estás a usar o Pro-Flex da Össur. De que forma esta tecnologia ajudou-te?

A principal diferença que eu notei foi a subir e a descer escadas.

Em poucas palavras, consegues-nos descrever a tua experiência durante o Campeonato Europeu de Paraatletismo de 2018, em Berlim?

Foi fenomenal, treinei a época toda para este momento e os resultados foram bastante bons.

Ouvimos dizer que tens treinado para Tóquio 2020, vertente atletismo, é verdade? Que pensas sobre isso? Conseguirás alcançar o objetivo de estar no pódio nas Olimpíadas?

Sim, claro. Para já, não estou a pensar em conseguir alguma medalha, apenas penso em treinar para estar lá.

Tens planos para breve e que possas partilhar connosco? Podes descrever-nos quais são os teus principais objetivos e preocupações para além de Tóquio 2020?

Queria continuar a treinar, mas como sabem, eu estou quase a concluir a minha licenciatura em Educação Física, por isso eu gostaria de começar a praticar fisioterapia.

Tens alguma mensagem que gostarias de partilhar com os outros amputados?

É fundamental fazeres algo que gostes, depois estabelece alguns objetivos e avanças independentemente dos problemas que poderás vir a ter.



PASO KNEE™

Pneumática Reinventada

O joelho PASO da Össur proporciona movimento dinâmico e fluido adequado a uma série de atividades. Adapta-se instantaneamente às variações de velocidade (até 7km/h) proporcionando ao utilizador um elevado nível de segurança e liberdade de movimento. O joelho PASO permite também uma flexão até 150°, o que facilita em grande medida algumas ações como ajoelhar-se, sentar-se ou entrar num carro.

COMO FUNCIONA O SISTEMA PNEUMÁTICO?

O Paso Knee é um joelho policêntrico articulado com um sistema pneumático bidirecional que se adapta automaticamente. Graças ao seu design inteligente, o perfil de amortecimento do joelho adapta-se instantaneamente à velocidade de caminhada do utilizador, abrindo e fechando as condutas de ar adequados, inseridas no sistema pneumático.

FUNÇÃO DE ADAPTAÇÃO AUTOMÁTICA

No diagrama à direita é possível verificar a capacidade de adaptação da unidade pneumática do Paso Knee às diferentes necessidades relativamente à velocidade de deslocação do utilizador. Esta função de adaptação automática, que permite uma resposta mais rápida do que os sistemas pneumáticos tradicionais, assegura que o joelho providencia o necessário e adequado nível e amortecimento, promovendo uma marcha natural, segura e eficiente em termos energéticos.

SEGURANÇA DURANTE A FASE DE APOIO

A geometria cuidadosamente desenhada do Paso Knee fornece um elevado nível de segurança e estabilidade ao utilizador durante a fase de apoio. O centro de rotação do joelho está abaixo e em frente à articulação no momento do apoio de calcanhar. Neste ponto, o joelho está bloqueado e é impossível ocorrer uma flexão descontrolada.

O centro de rotação move-se para cima e para a retaguarda da articulação apenas durante a transição da fase média de apoio para a elevação dos dedos, o que significa que não há movimento e o joelho encontra-se estável quando está de pé.

À medida que o ciclo de marcha continua, o centro de rotação move-se para o topo do joelho.

SEGURANÇA ADEQUADA ÀS PREFERÊNCIAS DO UTILIZADOR

A utilização do “Dynamic Set” do Paso Knee permite que, caso seja necessário, a geometria da articulação seja ajustada de forma a adaptar-se às necessidades individuais dos utilizadores.

O tempo de atuação do joelho, no que toca ao início da fase de balanço, pode ser ajustado com recurso ao “Dynamic Set” de forma a corresponder ao nível de atividade e necessidade de segurança do utilizador.





VANTAGENS CHAVE

- Pronto a utilizar – funciona imediatamente após ser retirado da embalagem.
- Movimento poderoso e fluido - adapta-se instantânea e automaticamente às mudanças de velocidade, para caminhada suave / corrida até 7km/h.
- Até 150° de flexão para conforto e liberdade de movimento
- Elevado grau de segurança durante a fase de apoio.
- A segurança da fase de balanço é ajustável de forma a adaptar-se às preferências do utilizador.

BENEFÍCIOS ADICIONAIS

ADAPTAÇÃO SIMPLES AO ENCAIXE

Escolha entre a pirâmide, IKF, loop ou adaptador com 3 braços. Os adaptadores IKF (flexão inicial do joelho) suportam um ângulo mais natural de flexão do joelho, o que ajuda a melhorar a absorção de choque.

OTIMIZAÇÃO SIMPLES DO ALINHAMENTO DA PRÓTESE

Deslocação do AP/ML em 5 mm e pivô conforme necessário com todas as variáveis de adaptador proximal, exceto IKF.

MAIOR LIBERDADE DE MOVIMENTO E CONFORTO

A flexão de até 150° torna mais fácil ajoelhar, sentar ou entrar num veículo. A inserção de cunhas no joelho pode torná-lo mais confortável ao sentar e mais fácil de dobrar o joelho quando o peso é sustentado na região anterior do pé.

CONFIGURAÇÃO SIMPLES

O design inteligente do sistema pneumático que se adapta automaticamente, elimina a necessidade de ajustar a resistência à flexão e extensão durante a prova. Faça o teste e caminhe, deixando os pequenos ajustes para mais tarde.



DYNAMIC SOLUTIONS

As Dynamic Solutions são adequadas para pessoas ativas que desejam mover-se com confiança e sem esforço nas diferentes atividades.

A HISTÓRIA DO LUC

Luc Huberty é um triatleta surpreendente cujo sonho é competir nos Jogos Olímpicos. Atualmente, ele treina com regularidade, esforçando-se ao máximo e está bastante satisfeito com a solução de RHEO KNEE XC e Pro-Flex que utiliza nas atividades do dia-a-dia.

Luc era encarregado de obras com 20 pessoas a seu cargo e perdeu a perna há 13 anos num trágico acidente de viação. No centro de reabilitação observava como as outras pessoas perdiam o seu tempo vendo televisão e deitando-se na cama. “Recordo-me de pensar que este não era um modo de vida, pelo menos para mim “

O desporto permitiu que Luc retomasse a sua vida e recuperasse a sua autoestima. Primeiro, começou a natação, mas depois interessou-se mais pela corrida. A partir daí, ele criou uma organização para que, todos aqueles que precisam, possam adquirir uma perna que lhes permita correr.



***“Espero que outros
possam aprender
comigo que as limita-
ções e as adversida-
des não são
importantes...***

***Se mantiveres o
espírito e continuares
a sonhar, nada é
impossível “.***

A ESCOLHA DO LUC

O treino intenso do Luc exige que a perna seja a mais dinâmica e duradoura possível. Como complemento, utiliza o liner Icerross Seal-in X TF, que foi concebido para minimizar a deslocação do encaixe e um Rheo Knee XC, capaz de identificar o momento em que o utilizador começa a andar depressa ou a correr. O joelho também reconhece quando o utilizador começa a pedalar ou a subir escadas e, conseqüentemente, adapta-se. A escolha de pé feita pelo Luc foi o Pro-Flex XC Torsion, que fornece suporte rotacional e absorção de impactos adicionais.

Pensados para funcionar em harmonia, a combinação do joelho RHEO KNEE® XC com um pé Pro-Flex® e o liner de última tecnologia Seal-In®, oferece um rendimento excepcional em diferentes superfícies, escadas e inclinações.

A deslocação mínima do encaixe garante um excelente controlo e, tanto a segurança como a estabilidade destas soluções, são verdadeiros estimuladores da confiança.

RHEO KNEE[®] XC

Desde o início da reabilitação até à recuperação completa.

MARCHA SUAVE



Desde caminhar facilmente entre as barras paralelas na reabilitação até andar de forma suave sobre o chão do mundo real.

RECONHECIMENTO AUTOMÁTICO NO CICLISMO



Desde praticar RDM numa bicicleta estática até usar a bicicleta como transporte ou para fazer exercício.

TRANSPOSIÇÃO SEGURA DE OBSTÁCULOS



Desde caminhar sobre objetos durante a reabilitação até evitar obstáculos no dia-a-dia.

SUBIDA ESCADAS PASSO A PASSO



Desde fortalecer os extensores da anca no lado afetado até subir escadas perna sobre perna.

TRANSIÇÃO SUAVE DE CAMINHAR PARA MODO CORRIDA



Desde mudar de velocidade para a corrida leve durante a reabilitação até correr em diversos momentos do dia-a-dia.



DADOS CLÍNICOS

- Clinically relevant +78 metre increase in average distance walked during 6 Minute Walk Test (6MWT)
- Subjects reported feeling less tired after 6MWT on RHEO KNEE XC than on their previous MPK
- Improved satisfaction in functioning compared to previous MPK (3.59 versus 3.07 on PEQ MS 12/5 scale of 0-4)

Sigurjónsson, B., Ikelaar L, Lindgren K, Langlois D, Lechler K, A new microprocessor-controlled knee significantly improves mobility and function in high active TF amputees compared to their previous MPK; OT World Congress 2016 Leipzig, Germany Lecture Research/Practical [5905] Abstract [1872].

ICEROSS SEAL-IN® X TF

Mais fino, resistente e comprido, com uma membrana removível para um ajuste personalizado.

O novo liner Seal-In da Össur foi projetado especificamente para dar resposta às dificuldades encontradas por uma grande quantidade de amputados transfemorais. Para a grande maioria, os diversos pontos de pressão e a forma do coto dificultam a utilização de um liner de suspensão através da sucção.

O Iceross Seal-In® X TF integra os mais recentes avanços da tecnologia Seal-In, com uma membrana separada e removível de forma a adaptar-se às necessidades individuais da amputação TF.

A MEMBRANA COM A FORMA DE UM ANEL OFERECE TRÊS OPÇÕES DIFERENTES:



Seal-In X-Classic
A membrana clássica do dia-a-dia.



Seal-In X-Grip
Para um controlo rotacional excelente.



Seal-In X-Volume
Adapta-se a uma maior redução de volume.



PRO-FLEX® FAMILY

O Pro-Flex, enquadrado na gama ÖSSUR DYNAMIC SOLUTIONS, foi desenhado para capacitar as pessoas que desejam ter um papel ativo na sociedade, para voltar a trabalhar e disfrutar a vida ao máximo.

- 82% de aumento da amplitude de movimento do tornozelo
- 93% de aumento do pico de potência no tornozelo
- 11% de redução de carga no membro contralateral
- 15% redução do momento varo do joelho

* Avaliação do pé protésico ao caminhar em terreno plano, subindo e descendo uma rampa. Daniel W. W. Heitzmann 1, Dipl. Ing. (FH), MerkurAlimusaj 1, Dipl. Ing. (FH) and Sebastian I. Wolf 1, PhD 1 Movement Analysis Lab, Department of Orthopedics, Heidelberg University Hospital, Germany ESMAC, Heidelberg 10th to 12th September 2015.

NOTA: Estes dados apenas se aplicam ao pé Pro-Flex.



PRO-FLEX® LP ALIGN | PRO-FLEX® LP | PRO-FLEX® LP TORSION | PRO-FLEX® XC TORSION | PRO-FLEX® XC | PRO-FLEX®

CUIDADO E MANUTENÇÃO DO COTO E DO LINER

CUIDADO PESSOAL

A sua saúde desempenha um papel vital na reabilitação, por isso é fundamental a sua motivação e auto-cuidado. A próxima secção tem como objetivo proporcionar alguns conselhos uteis para a sua reabilitação.

REVISAO DO ENCAIXE

O encaixe é a parte mais importante da prótese; a sua função é fazer de interface entre a prótese e o coto, por isso é fundamental prestar-lhe a máxima atenção.

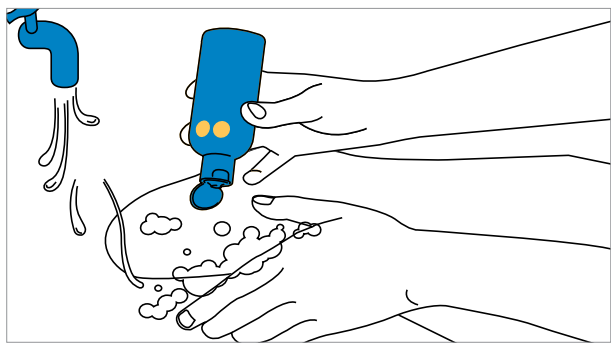
- Limpe o encaixe diariamente
- O seu coto deve estar bem ajustado, mas de forma cómoda, dentro do encaixe. Se o encaixe estiver folgado ou existirem áreas de pressão, pode ferir a sua pele, afetando também a dinâmica da marcha. Consulte o seu técnico ortopédico e previna a ocorrência de um problema.

COMPLICAÇÕES DO COTO

O ajuste do liner, do encaixe e da prótese é essencial para manter o coto em bom estado. Deve assegurar que existe

contacto completo entre o encaixe e o coto, pois caso contrário poderão surgir úlceras, bolhas e outros problemas de pele. Se ocorrerem alterações nos tecidos moles ou músculos, significa que o contacto total não está garantido.

Para além disso, poderão desenvolver-se distúrbios de drenagem arterial, venosa ou linfática com formação de edema, cujo tratamento é realizado através de ligaduras de compressão, meias e exercícios específicos para o coto, como também de um encaixe adequado. O cuidado da pele é especialmente importante, uma vez que suporta muita pressão, mesmo utilizando liners específicos de proteção. Também podem ocorrer alergias e doenças de pele. Os fabricantes de liners recomendam o uso de produtos apropriados para cuidar da pele. O cuidado diário com o coto, o liner, o encaixe e a prótese são de enorme importância para a sua saúde. Entre em contacto com o seu médico ou técnico ortopédico de imediato caso detete algum problema com o coto, evitando assim a ocorrência de dor e de danos mais graves. Preste especial atenção à limpeza e ao cuidado da sua pele e da prótese.



LAVAR COM SABÃO NEUTRO (PH INFERIOR A 7).



HIDRATE APÓS A LAVAGEM PARA EVITAR QUE FIQUE RESSEQUIDO. APLIQUE HIDRATANTE APENAS À NOITE.



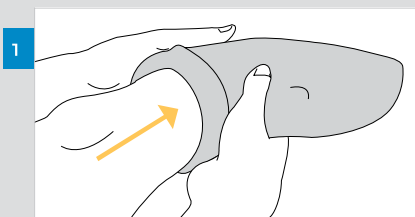
TRATAMENTO DO LINER ICEROSS

Os liners estabilizam os tecidos moles, moldam o coto e melhoram tanto o conforto como a circulação sanguínea. O liner é feito de silicone macio hipoalergénico para proteger o coto. A sua função principal é atuar como uma interface eficaz entre o coto e o duro encaixe.

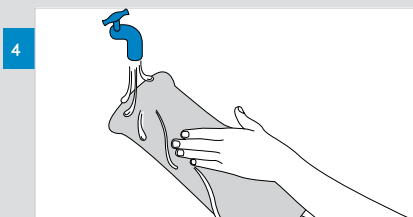
Os liners incluem material e sistemas de conexão adequados para os diferentes níveis de atividade e sensibilidade da pele (por exemplo: doenças vasculares). Os componentes de cuidado ativo da pele, incorporados no liner, providenciam um cuidado e proteção para a pele e cicatrizes. Os liners de silicone, para além de terem uma boa aderência, oferecem

uma proteção excelente. O silicone ajusta-se perfeitamente à pele como uma segunda capa protetora, reduzindo a as forças de corte. Componentes adicionais podem ser incorporados os liners de silicone de forma a nutrir a pele, como óleo de silicone com aloe vera ou mentol.

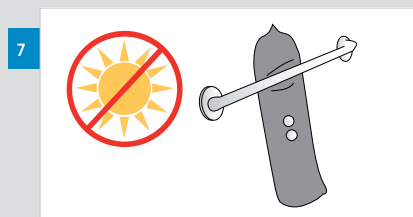
De forma a garantir uma boa proteção da pele, deve assegurar o bom estado do liner. O seu técnico ortopédico explicar-lhe-á a melhor maneira de usar e cuidar dos liners.



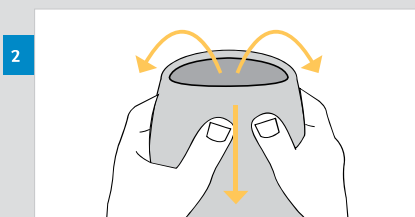
1. Remova-o dobrando a extremidade superior para fora e deslizando-a ao longo da perna.



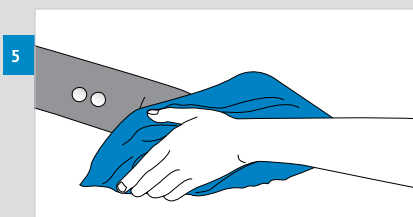
4. Enxague abundantemente.



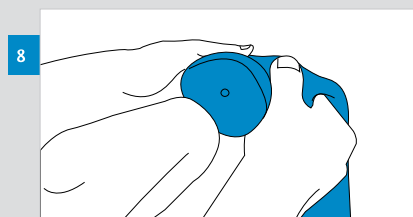
7. Deixe secar ao ar livre, colocando-o num estendal à sombra.



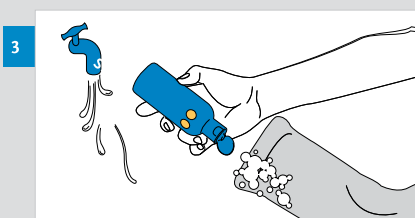
2. Certifique-se de que o liner está completamente do avesso (a parte de silicone para o lado de fora).



5. Seque ambos os lados com um pano seco.



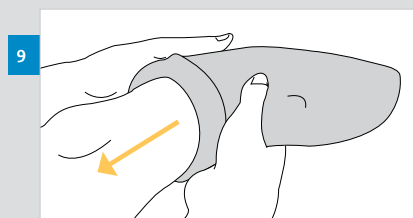
8. Coloque o liner do avesso e segure-o conforme a imagem.



3. Lave à mão com água quente. Usar um sabão neutro (pH inferior a 7).



6. Coloque a parte de silicone para dentro.



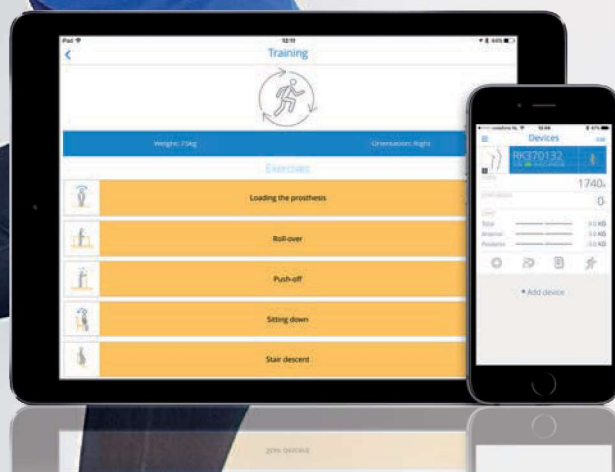
9. Apoie a base contra o coto e desenrole ao longo da perna exercendo uma ligeira pressão.

RHEO KNEE[®] XC

From Early Rehab to Full Recovery
Go Anywhere

Agora, a APP Össur Logic também apoia os clínicos que capacitam os utilizadores, fornecendo exercícios simples que podem ser realizados tanto na reabilitação, como em casa, e a um ritmo adequado a cada indivíduo. Com o objetivo de melhorar a confiança e a marcha, os exercícios incluem rodar pesos simetricamente, girar sobre o dedo, sentar simetricamente e descer escadas.

A App Össur Logic está disponível gratuitamente na App Store



NOVA APP DE TREINO ÖSSUR LOGIC

Para mais informações contacte o seu representante local Össur



WWW.OSSUR.ES