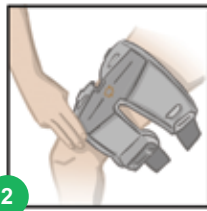
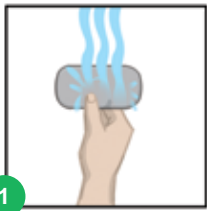


Feuille de référence de l'utilisateur







Mise en place du manchon à cuisse L300 Go

- 1 Humidifiez et fixez les électrodes en tissu du manchon au manchon à cuisse L300 Go.
- 2 Pour les placer sur les quadriceps en position assise, placez le manchon à cuisse L300 Go sur votre cuisse, en positionnant le localisateur à une distance de trois doigts du genou.
- 3 Veillez à placer le manchon à cuisse L300 Go dans la position indiquée par votre médecin. Reportez-vous à la figure 3.
- 4 Pour le placer sur les ischiojambiers, en position assise ou debout, placez le manchon à cuisse L300 Go à une distance d'au moins quatre doigts sur l'arrière du genou, juste en dessous du pli fessier. Reportez-vous à la figure 4.



Utilisation du système L300 Go



- 1 Appuyez sur le bouton Marche/Arrêt  pour mettre l'EPG sous tension.
- 2 Sélectionnez le mode Marche ou Entraînement :
 - Pour sélectionner le mode Marche, appuyez *brèvement* sur le bouton Mode .
 - Pour sélectionner le mode Entraînement, appuyez sur le bouton Mode  et *maintenez-le enfoncé* pendant 3 secondes. L'EPG va reconnaître le nouveau mode en émettant une confirmation sonore/tactile. Pour quitter le mode Entraînement, appuyez sur le bouton Mode  et *maintenez-le enfoncé* pendant 3 secondes.
- 3 Si nécessaire, réglez le niveau d'intensité de la stimulation en appuyant sur le bouton  Plus ou  Moins.

Chargement des batterie

Connectez le kit de chargement du système à l'EPG, puis branchez-le à une prise murale.



	La barre d'état de l'EPG clignote en rouge, alors que le voyant d'état de la batterie clignote en jaune	Batterie faible de l'EPG
	Jaune clignotant	Batterie faible
	Vert clignotant	Chargement en cours
	Vert fixe	Chargement terminé

Affichages de l'EPG



	Vert clignotant	Le système est activé
	Vert clignotant	Stimulation inactive
	Jaune clignotant	La stimulation est activée
	Rouge clignotant avec une alarme sonore	Erreur active
	Rouge fixe	Dysfonctionnement de l'EPG

Indicateurs de l'unité de commande*



	Fixe	Le système est activé
	Onde de stimulation visible	Le système est en mode Marche/Entraînement, Stimulation est activée mais non utilisée
	Onde de stimulation clignote	Le système est en mode Marche/Entraînement, Stimulation est activée et en cours d'utilisation
	Affiche 0-9	Niveau d'intensité
	Indicateur de l'icône Marche	Le mode Marche est activé
	Indicateur de l'icône Entraînement	Le mode Entraînement est activé
	Indicateur de l'icône Son	Le son est activé

*Composant en option

Indicateurs des erreurs système

	Contact d'électrode défectueux. Vérifiez que les électrodes sont bien enclenchées dans le support de l'EPG. Effacez l'alerte d'erreur en appuyant sur ou sur l'EPG.	
	Indicateur de batterie faible sur l'EPG. Chargez le système.	
		Dysfonctionnement de l'EPG. Appuyez sur le bouton et maintenez-le enfoncé pendant 30 secondes, puis mettez-le sous tension ou contactez le support technique.

