



Kverneland Saturaia

PNEUMATIKUS RÁÉPÍTETT GABONAVETŐGÉP

WHEN FARMING MEANS BUSINESS

A gazdálkodásban rejlő lehetőségek teljeskörű kiaknázása a növekedésről és a vállalkozás fejlődéséről, nemcsak a növény- és állatállományról, hanem az önnyereségéről is szól. Továbbá szól a termelékenységről és a jövedelmezőség fokozásáról olyan erős, célzott irányítással, amely a pozitívumokra összpontosít a hátrányos tényezők minimalizálása mellett.

A siker alapja az elhatározás és az egyértelmű célok, valamint a megfelelő stratégia kidolgozása és a megfelelő jövőbeli beruházások. A minőségi eredmények eléréséhez kiváló ötletek és eszközök szükségesek. A feladatok teljesítéséhez elengedhetetlenek az optimális beállítások és az intelligens megoldások, amelyek könnyebb és jövedelmezőbb munkavégzési módszereket tesznek lehetővé. Olyan megoldásokra van szüksége, amelyek leegyszerűsítik a nehéz és kihívást jelentő körülményeket.





...
VETÉS

A vetés akkor lesz hatékony, ha gyorsan végezzük el, akkor, amikor a talaj állapota éppen megfelelő a csírázás beindulásához.

AZ ÖN KVERNELANDJA

INTELLIGENS GAZDÁLKODÁSI MEGOLDÁSOK

Válassza a legjobb megoldást magának és talajának. Kombinálja a lehető legnagyobb hozamot a fenntarthatósággal. Mindez a megfelelő talajműveléssel kezdődik. A választás sok tényezős, mindezek mellett egyeznie kell az ön egyedi körülményeivel mint például talaj szerkezet, vetésforgó, szármaradvány kezelése, valamint gazdasági és ökológiai életképesség.

A választás az Öné!

Önnek figyelembe kell vennie a környezeti és jogi kérdéseket is. A forgatásos műveléstől a vízmegőrző művelésig: megtalálni az egyensúlyt a különböző műveletek között, és megfelelő időben végrehajtani eredményezi a nagy hozamot, és a megfelelő talajállapotot (levegő, nedvesség, biológiai aktivitás stb) mindezt minimális energia, idő és anyagi ráfordítással. Ehhez a Kverneland intelligens gazdálkodási megoldások teljes skáláját kínálja.

FORGATÁSOS TALAJMŰVELÉS

Forgatásos talajművelés

- **Intenzív** módja a talajművelésnek
- A talaj teljes fordítása pl. egy eke által
- Kevesebb, mint 15-30% növényi maradvány marad talajfelszínen
- A magágykészítést egy aktív meghajtású munkagép vagy speciális kombinátor végzi
- Csökkentett gyom és gomba betegségek nyomása - kevesebb gyomirtó és gombaölő szer szükséges
- Gyorsabb tavaszi száradás és talajhőmérséklet emelkedés a jobb tápanyagfelvételért

FORGATÁS NÉLKÜLI TALAJMŰVELÉS

Mulcsos talajművelés

- **Csökkentett** művelési intenzitás és gyakoriság
- A szármaradványok több mint 30% -a felszínen marad
- Hosszabb nyugalmi periódus a talajnak
- A kultivátor és / vagy tárcsák a növényi maradványokat a talaj felső 10 cm-be keverik, stabil termékeny talajt eredményezve
- Teljes szélességű talajművelés - magágy előkészítése és vetés egy menetben
- Megelőzi talaj erodálását; csökkenti a talaj elvesztését „lefolyással” és javítja a víztároló képességet.
- Javítja a talaj vízmegtartó képességét

Sávós talajművelés

- A művelt táblán csak a **bizonyos sávok** lazítása vetés előtt vagy alatt a soros kultúra szélességének legfeljebb 1/3-ig (Loibl, 2006). A talaj felszínének (maximálisan) 70% -a érintetlen marad
- A sávművelés egyesíti forgatásos művelés előnyeit: a talaj gyors tavaszi felszáradását és a gyorsabb talaj hőmérséklet emelkedést, a No-Till előnyös tulajdonságaival: csak ott van a talajszerkezet bolygatva ahová a magok kerülnek
- Pontos műtrágya lehelyezés
- A talaj védelme erózióval és aszályal szemben

Vertical Tillage / No-Till

- **Extenzív** talajművelési módszer
- A talaj függőleges irányú művelésével elkerülhető a vízszintes talaj rétegződése (talpbetegségek) vagy sűrűségváltozások
- Javítja a víz be beszivárgását a talajba, kedvező körülményeket biztosít a gyökér fejlődésnek és javítja a tápanyag-felvételt
- A növény gyökérzete biztosítja a növény megfelelő állapotát egész évben, mivel rajta keresztül jut a növény megfelelő tápanyaghoz és vízhez, hozzájárulva a magasabb hozamokhoz
- Az erős gyökérzet növeli a növények ellenálló képességét a szél és az aszály káros hatásai ellen.
- Alacsonyabb energiaigényű ez a fajta talajművelés





TELJESÍTMÉNY

KÖNNYŰ HASZNÁLAT

A Kverneland Saturaia gazdaságos megoldást kínál azon gazdálkodók számára, akik olyan egyszerű vetőgép-kombinációt keresnek, amellyel magas terméshozamot és optimális termesztési feltételeket érhetnek el, testre szabható sortávolsággal.

A gazdálkodóknak ma olyan kihívásokkal kell szembenéznük, mint a bizonytalan jogi környezet, a kiszámíthatatlan időjárás, a gyomirtó szerek csökkentésének szükségessége, a gyomnövényekkel szembeni rezisztencia kialakulása, a növekvő input- és energiaköltségek.

A Kverneland Saturaia lehetővé teszi egyetlen műveletben a magágy előkészítését, a visszatömörfestést és a pontos vetőmag lehelyezését és emellett csökkenti az őszi és tavaszi vetésidőszakban a gazdálkodóra nehezedő nyomást.

PRECIZITÁS

HATÉKONYSÁG

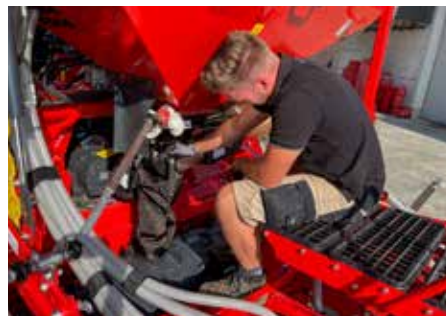
KVERNELAND SATURIA - AZ EGYSZERŰ KOMBINÁCIÓ MINDEN EGY MENETBEN

A Kverneland Saturia függesztett vetőgépet kis és közepes méretű gazdaságok számára tervezték. Moduláris felépítésének köszönhetően könnyen kombinálható egy meglévő forgóboronával vagy más talajművelő eszközökkel, például kultivátorral, talajmaróval vagy rövidtárcsával. A Kverneland Saturia 3,0 és 4,0 méteres munkaszélességben elérhető. A vetőgép-kombinációval a magágy előkészítése és a vetés egyetlen menetben végezhető.

Az optimális tartálypozíciónak köszönhetően a Kverneland Saturia még kisebb emelőerővel és teljesítménnyel rendelkező traktorokkal is használható. Az adagolórendszer mechanikus meghajtása egy tüskés talajkerékkel történik. A közepén elhelyezett adagoló szerkezet könnyen hozzáférhető. A tartály 750 literes térfogatú, amely 1000 literre bővíthető, UV-álló, időjárásálló fedéllel ellátott.

Az elosztókúp a vetőmagtartály belsejében van elhelyezve. Féloldali lezárás, a sorszámozó vagy kombi szelepek opcionálisan választhatók. A platform és a lépcsők biztonságos és kényelmes kézi feltöltést vagy kalibrálást biztosítanak. Az alapmodell hidraulikus ventilátorhajtást tartalmaz, de szükség esetén mechanikus hajtással (540 vagy 1000 1/perc) is rendelhető.

Az FGS művelőút automatika és a SIGNUS elektronikus magmennyiség-szabályozó rendszer lehetővé teszi a művelőutak pontos kialakítását. Az olyan opcionális funkciók, mint a hidraulikusan működtethető nyomjelzők, a kelés előtti nyomjelzők, ami szükséges a kelést megelőző növényápolási feladatokhoz, a hidraulikus csoroszlyasín kiemelő rendszer, ami magágy intenzívebb előkészítését teszi lehetővé a vetőgép leszerelése nélkül, vagy a kalibrációs készlet tárolására szolgáló szerszámoszláda, mind növelik a sokoldalúságot.



MECHANIKUS ADAGOLÓEGYSÉG

A RENDSZER RÉSZLETEIBEN

A központi adagolóegység pontosan juttatja ki a kívánt vetőmagmennyiséget 2 kg/ ha-tól 380 kg/ha-ig.

Apró magvak vetésére pl. repce vagy fű, az adagolóegység fokozatmentesen állítható át aprómag/mikroadagolásra, egy menetes orsó segítségével, szerszám nélkül.

Az adagolókészülék központi, teljesen zárt cellás kereke pontosan adagolja a szükséges vetőmagmennyiséget a Venturi-csőbe, ahol keveredik a levegőárammal, majd a diffúzor és a magszállító csöveken keresztül a csoroszlyákhöz kerül. Az elosztókúp és a diffúzorcső a tartály belsejében kapott helyet, a kiváló keresztirányú elosztás érdekében.



Beállítás normál vetőmaghoz



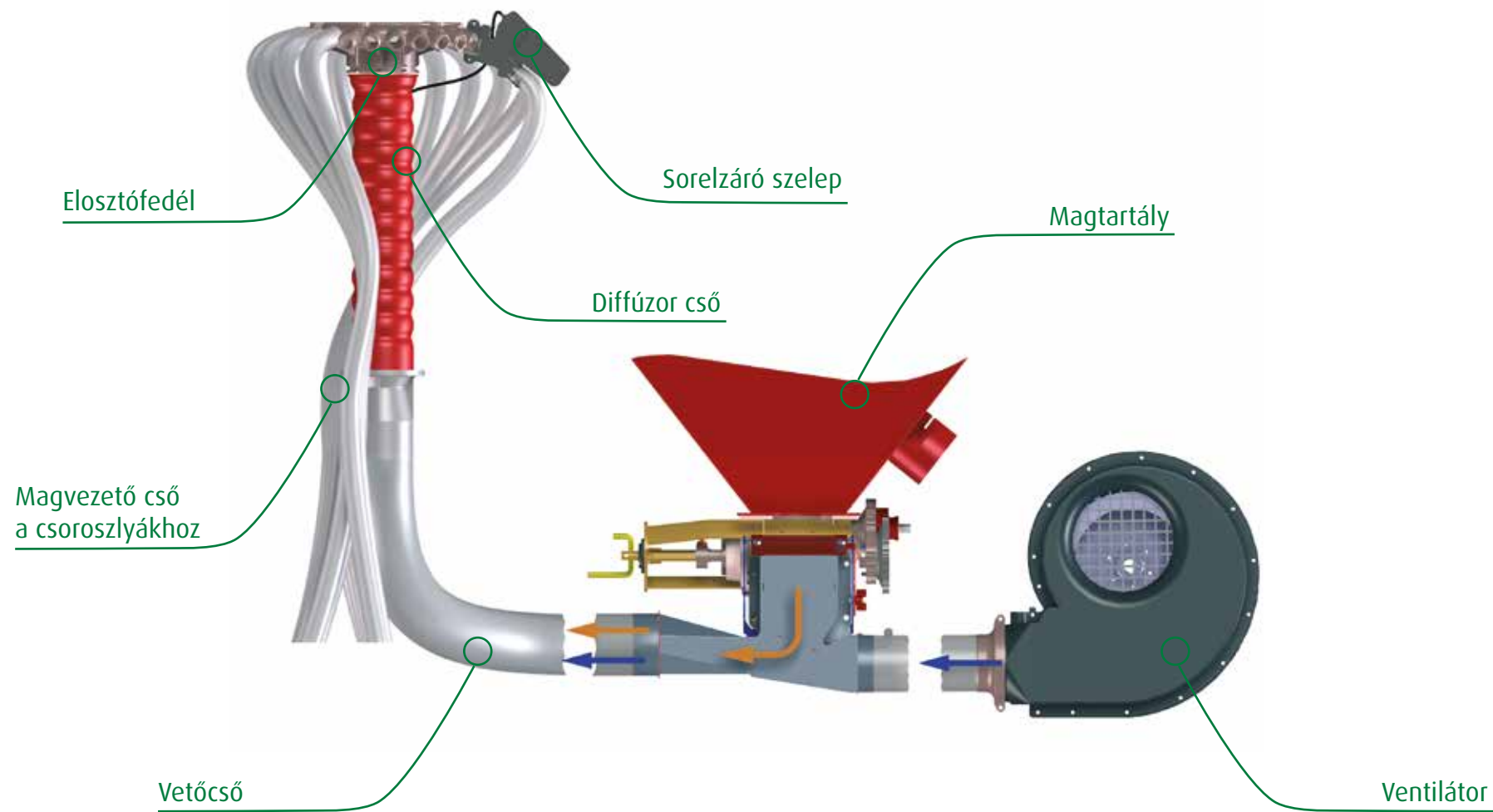
Beállítás apró maghoz, forgó tisztító kefével



A beállításhoz nincs szükség szerszámra



Hektárszámláló



Precíz, egyenletes futás

A 325 mm-es acéltárcsa és a kicsi, 5,4°-os szöget bezáró tárcsaprofil keskeny magárkot nyit, ami csökkenti a vonóerőigényt.

Kezelőbarát

A CX-II csoroszlya teljesen karbantartásmentes és nagyon könnyen beállítható. Az előfeszített rugó optimális behatolást biztosít az akár 50 kg csoroszlyanyomással.

Optimális talaj-mag kapcsolat

A tömörítő kerekek (Ø 250 mm x 42 mm) úszó vagy fix helyzetbe állíthatóak, illetve a talajviszonyoktól függően, akár ki is emelhetőek. Sárkaparó nedves, ragadós talajkörülményekhez.

Vetés mélység állítás

A vetés mélység állítása a csoroszlya nyomás változtatásával és a tömörítő kereken található csapok segítségével történik.

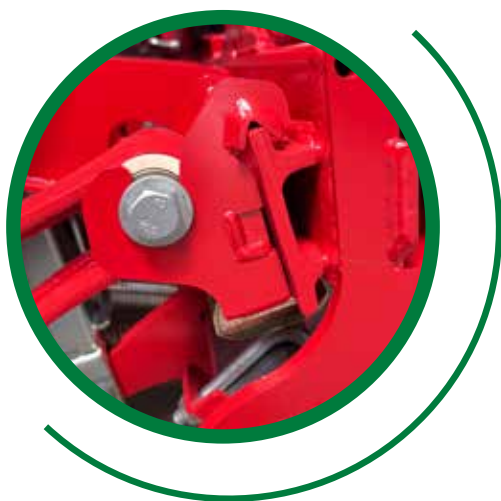
Maximális átömlési keresztmetszet

A 445 mm-es csoroszlya eltolás garantálja a biztonságos talajáramlást még nagy szármaradvány mennyiség esetén is.

CX-II CSOROSZLYA

tömörítő keréssel vagy anélkül

CX-II CSOROSZLYA A TÖKÉLETES MAGLEHELYEZÉSHEZ



A CX-II csoroszlyák speciális rögzítése a csoroszlyasínhez tömörítő kerekkel vagy anélkül, lehetővé teszi a sortávolság megváltoztatását. Gyárilag 12,5 vagy 25 cm-es sortávval rendelhető a gép. A CX-II csoroszlyák két sorban helyezkednek el, így biztosítva a pontos kijuttatást. Az acéltárcsa lapos vágási szöge kisebb csoroszlyanyomást igényel, hogy elérje az állandó, akár 6 cm-es vetési mélységet. Az acéltárcsa és a rugalmas műanyag tárcsa kombinációjának köszönhetően nincs szükség külön sárkaparókra. A csoroszlya teljesen karbantartásmentes!

Jó talajbahatolás, kevesebb erővel

Nedves és ragadós talajokhoz **tömörítőkerekek nélküli** CX-II csoroszlyák is kaphatók. A speciális ívű tárcsa kialakítás elegendő felfekvő felületet biztosít laza talajkörülményekhez is. Ezzel a tárcsa kialakítással súlyt és költséget takarít meg.

A **tömörítőkerekek** javítják a megfelelő talaj-mag kapcsolat kialakítását, és általuk végezhető el a vetésmélység finom beállítása, szerszám nélkül. A talaj állapotához igazodva, három beállítási lehetőség garantálja a tökéletes vetőmag lehelyezést. A sík és egyenletes talajhoz **fix** pozícióba állítható a csoroszlya. Rögös vagy köves talajviszonyok esetén **úszó állásba** állítható, hogy biztosítsa a sima futást és a tökéletes talajkövetést. Szélsőségesen nedves körülmények között a tömörítőkerék **kiemelhető**. Enyhén ragadós talajon, az opcionális sárkaparó használata javasolt.



Speciális rögzítésű CX-II csoroszlya



Sárkaparó



Fix



Úszó



Kiemelt

KÉTFÉLE SORTÁVOLSÁG 12,5 VAGY 25 CM

A megfelelő sortávolság meghatározása filozófiai kérdés. Minden gazdálkodónak magának kell eldöntenie, figyelembe véve a helyi adottságokat és a termés hasznosításának lehetőségeit. A Kverneland jól bevált CX-II csorozlyájával - köszönhetően a keskeny profilú kialakításának - mindkét sortávolság lehetséges.

A 12,5 cm-es sortávolság nagy vetőmagmennyiség esetén a legjobb térállást biztosítja a vetőmagok számára és így a sorok gyorsabban be tudnak záródni. Csökken a gyomnyomás és jó tápanyag-, víz- és napfényhasznosítás érhető el.

Öné a választás!

A nagyobb, 25 cm-es sortávolság előnye, hogy a növényállomány mikroklímája kevésbé kedvező a gombafertőzésnek. Az új típusú vetőmagok (hibridek) kalászaiban több a magszám (nagyobb a kalász). Ezért m² -enként kevesebb termő töre van szükség. Ezek a tulajdonságok fontosak lehetnek azokon a területeken, ahol a víz korlátozottan érhető el. Ezen kívül az egy méterre eső kevesebb csorozlya csökkenti a vonó- és emelőerő igényt, valamint különösen nedves körülmények között jobb a csorozlyák között a szármagok átömlése. Összeségében pedig csökkenteni tudja a munkagép és a vetőmag beszerzési költségeit, de ezt még befolyásolhatja a talaj állapota és a használt gazdálkodási rendszer is.



KVERNELAND FORGÓBORONÁK

ÖNÁLLÓAN VAGY KOMBINÁCIÓBAN



M sorozat

Az M sorozatú forgóboronák 140 LE-s traktor teljesítményig.



H sorozat

A H sorozat egy tökéletes választás a közepes méretű gazdaságok részére és max. 180 LE teljesítményű traktorral üzemeltethető.



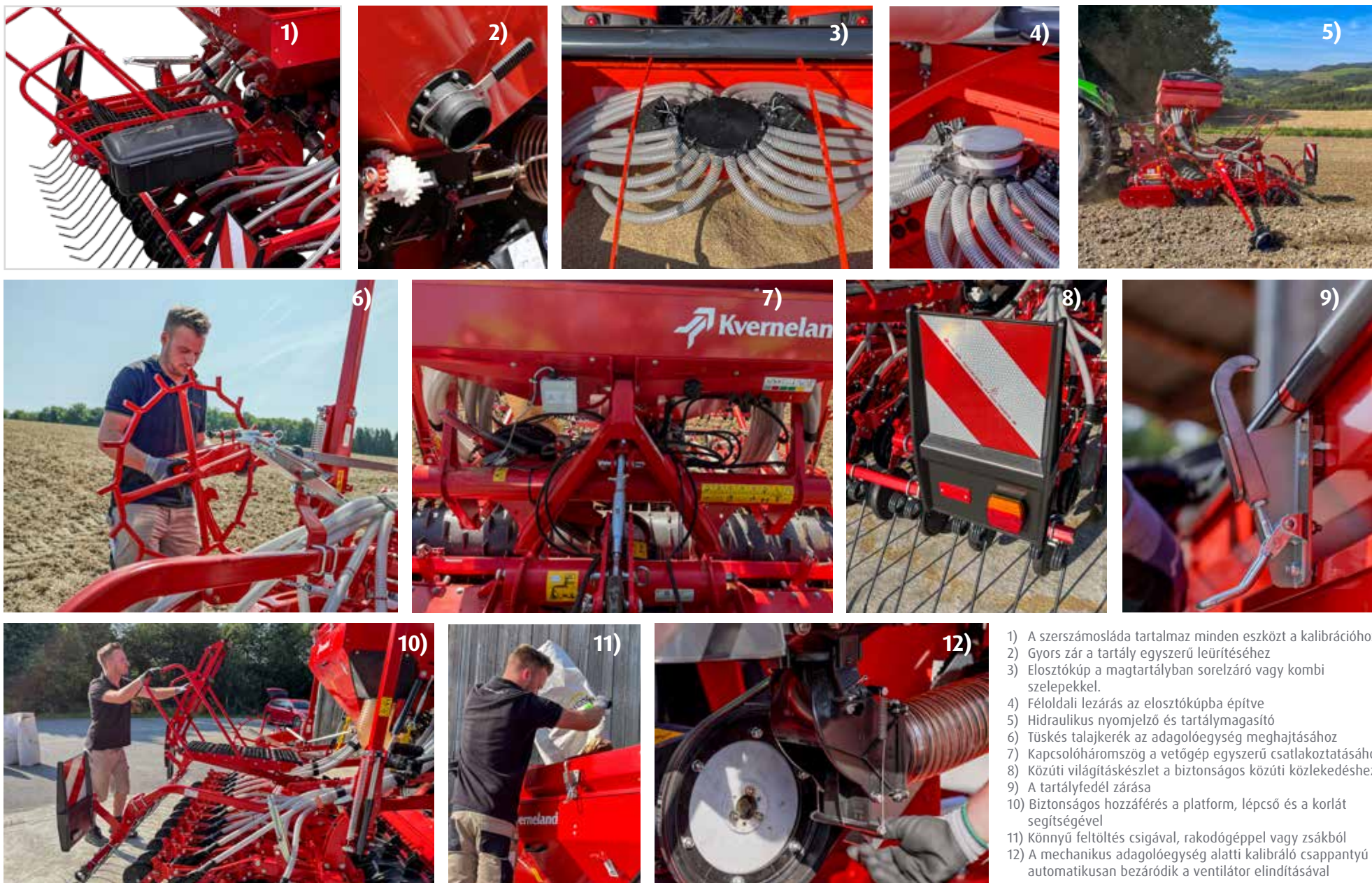
S sorozat

Az S sorozat a nagy teherbírású forgóborona minden típusú munkához, változatos körülmények közé. A robusztus kialakítású gép max. 250 LE teljesítményű traktorokkal használható.



Forgóboronák	Váz	Munkaszélesség (m)	Min - Max Munkaszélesség	Henger	függesztett/moduláris gabonavetőgépek
Kverneland M sorozat	merev	2.5 - 3.0*	70 - 140	Tarajos tömörítő henger ø 575mm, Actiline henger ø 550mm, Actipack henger ø 560mm	Kverneland Saturaia, Kverneland e-drill compact
Kverneland H sorozat	merev	3.0* - 3.5 - 4.0*	85 - 180		Kverneland Saturaia, Kverneland e-drill compact, Kverneland e-drill maxi,
Kverneland S sorozat	merev	3.0* - 3.5 - 4.0* - 4.5	100 - 250		Kverneland e-drill maxi plus, Kverneland f-drill CB

* 3.0 és 4.0m munkaszélesség a Kverneland Saturaia modellekkel kombinálható



- 1) A szerszámosláda tartalmaz minden eszközt a kalibrációhoz
- 2) Gyors zár a tartály egyszerű leürítéséhez
- 3) Elosztókúp a magtartályban szorzó vagy kombi szelepekkel.
- 4) Féloldali lezárás az elosztókúpba építve
- 5) Hidraulikus nyomjelző és tartálymagasító
- 6) Tűskés talajkerék az adagolóegység meghajtásához
- 7) Kapcsolóháromszög a vetőgép egyszerű csatlakoztatásához
- 8) Közúti világításkészlet a biztonságos közúti közlekedéshez
- 9) A tartályfedél zárása
- 10) Biztonságos hozzáférés a platform, lépcső és a korlát segítségével
- 11) Könnyű feltöltés csigával, rakodógéppel vagy zsákból
- 12) A mechanikus adagolóegység alatti kalibráló csappantyú automatikusan bezáródik a ventilátor elindításával

FELHASZNÁLÓBARÁT BEÁLLÍTÁSOK A TÖKÉLETES VETÉSMÉLYSÉGHEZ

A Kverneland Saturia bármely talajkörülmenyhez beállíthatóak szerszám nélkül. Ez az alkalmazkodóképesség biztosítja a hatékony és kényelmes működést változatos mezőgazdasági környezetben is.

A vetésmélység minden csoroszlyán beállítható, ha az tömörítő kerékkel van szerelve és/vagy a központi csoroszlya nyomásállítással. A standard csoroszlyanyomas beallitasa mechanikusan, menetes orsoval tortenik.

A mechanikus adagolóegység elhelyezése kényelmes és ergonomikus hozzáférést biztosít. Ez megkönnyíti a tartály egyszerű leürítését és tisztítását. A szerszámosláda opcionálisan elérhető a kalibrációs készlet tárolásához. Az állítható tartályszintjelző szenzor érzékeli az a vetőmag mennyiséget az aprómagvaktól a nagyméretű magokig (pl. bab) és az alapkivitel része FGS vagy Signus monitorral kombinálva.

Az opcionális magtakaró borona nyomása és magassága menetes orsó segítségével változtatható. A skála könnyű ellenőrzést tesz lehetővé a traktorkabinból. A borona agresszivitása a dőlésszög állításával érhető el.



Az 5-magtakaró borona nyomása és magassága orsó segítségével változtatható. A szöge szintén módosítható a művelet agresszivitásának testreszabásához.



A csoroszlyanyomás menetes orsó segítségével egyszerűen állítható. Nincs szükség további szerszámokra.

EREDETI ALKATRÉSZEK ÉS SZERVÍZ KONCENTRÁLJUNK A FELADATRA

ORIGINAL
PARTS

- 
- ① TARTÓS - MAGAS MINŐSÉGŰ ALKATRÉSZEK
 - ② TÖBB MINT 100 ÉV TAPASZTALAT
 - ③ TÁMOGATÁS KERESKEDŐINK SZÉLES HÁLÓZATÁBÓL
 - ④ 24/7 ALKATRÉSZ SZOLGÁLTATÁS
 - ⑤ MAGASAN KÉPZETT SZERVÍZTECHNIKUSOK

MYKVERNELAND OKOSABB GAZDÁLKODÁS FOLYAMATOSAN

**Személyre szabott online felület,
ami a munkagépének az
igényeihez igazodik.**

A MYKVERNELAND használatával élvezheti a Kverneland online szervíz eszközökhöz való könnyű hozzáférés előnyeit.

Első kézből hozzáférhet a jövőbeli fejlesztések és frissítések információihoz, Kezelési utasításokhoz és Alkatrész katalógusokhoz, Gyakran ismételt kérdésekhez és azok válaszaihoz és helyi VIP ajánlatokhoz. Minden információ egy helyen.



MŰSZAKI ADATOK

Modell	Kverneland Saturaia	
Géptípus	Kverneland Saturaia 1030	Kverneland Saturaia 1040
Váz	ráépített	
Munkaszélesség (m)	3.0	4.0
Szállítási szélesség (m)	3.0	4.0
Tartály térfogat (l)	750	
Tartálymagasítók (l)	○ 250	
Gyors leürítő készlet	●	
Tartálysint érzékelő	●	
Függesztés a magágykészítőhöz	Kapcsoló háromszög	
Adagolóegység és Művelőnyom automatika		
Meghajtás 1000 1/min	○	
Meghajtás 540 1/min	○	
Hidraulikus ventilátor-hajtás	●	
Mechanikus adagolóegység (db)	● (1)	
Mikro adagolás	●	
FGS - művelőút automatika	○	
Signus - művelőút automatika	○	
Vetőmag mennyiség (min. - max.)	2 - 380kg/ha	
Sorelzáró vagy kombi szelepek	○	
∅ Elosztócső (mm)	100	
Mechanikus féloldali lezárás	○	
Kelés előtti nyomjelző	○ (szimmetrikus vagy aszimmetrikus)	

Modell	Kverneland Saturaia	
Géptípus	Kverneland Saturaia 1030	Kverneland Saturaia 1040
Váz	ráépített	
Munkaszélesség (m)	3.0	4.0
Csoroszlyák és kiegészítők		
Csoroszlyák száma 12,5cm-es sortávolságnál (db)	● (24)	● (32)
Csoroszlyák száma 25cm-es sortávolságnál (db)	● (12)	● (16)
CX-II csoroszlya tömörítőkerékkel	●	
CX-II speciális tárcsaformával, tömörítőkerék nélkül	○	
CX-II csoroszlya tárcsa Ø (mm)	325	
Tömörítőkerék Ø (mm)	250 x 42	
Csoroszlyanyomás CX-II csoroszlya (kg)	5 - 50	
Mechanikus csoroszlyanyomás állítás (tekerővel)	●	
Egyebek		
S magtakaró (10mm)	○	
Szerszámosláda	○	
Kalibrációs készlet (mérleg és zsák)	●	
Hidraulikus csukású nyomjelző tárcsás csoroszlyával	○	
Feljárólépcső / Platform	●	
Közúti világításkészlet	○	
Olajigény a hidraulikus ventilátorhoz 4400 1/min fordulatonál (l/min)	30	
Minimális teljesítményigény (LE/kW)	123/90	163/120
Tömeg (kg)	1100	1270

● Alapkitétel ○ Opció - Nem elérhető

Ebben a prospektusban található információk általános adatok és több országban kerülnek terjesztésre. Az előforduló pontatlanságokból, hibákból vagy a kihagyásokból keletkező félretájékoztatás nem képezhet semmiféle igényt a Kverneland Groupal szemben. A modellek, felszerelések és opciós kiegészítők elérhetősége különbözhet országonként. Vegye fel a kapcsolatot az illetékes helyi kereskedőjével. A Kverneland Group fenntartja a jogot az értesítés nélküli változtatásra. Néhány részlet jobb bemutatása, illusztrálása érdekében, egyes biztonsági elemek eltávolításra kerülhetnek. A sérülések elkerülése érdekében, soha ne távolítsa el a biztonsági védőelemeket, eszközöket. Ha a biztonsági eszközök eltávolítása szükséges, pl.: karbantartás céljából, vegye fel a kapcsolatot a megfelelő segítség vagy szakmai tanácsadás érdekében az illetékes kereskedővel. © Kverneland Group Soest GmbH

WHEN FARMING MEANS BUSINESS

kverneland.com