

31.10. – 13.11.2026

# AZOREN & MADEIRA

## Queen Anne

Luxus-Kreuzfahrt zum Sparpreis!

### REISEHIGHLIGHTS

*Inklusive einer Übernachtung im 4\* Hotel in Winchester*  
*Inklusive Ausflug Salisbury mit Besichtigung der Kathedrale*  
*Trinkgelder an Bord bereits inklusive*





## IHRE REISEROUTE

### Flug nach London

*SAMSTAG | 31.10.2026*

Flug von Zürich nach London mit Swiss. Nach Ankunft in London Transfer nach Winchester in Ihr 4\* Hotel.

### Winchester, Transfer nach Southampton und Einschiffung

*SONNTAG | 01.11.2026*

Nach dem Frühstück erfolgt der Transfer nach Southampton. Anschliessend Einschiffung auf die Queen Anne. Leinen los!

### Erholungsreiche Tage auf See

*MONTAG – MITTWOCH*

Die perfekte Gelegenheit, um Ihr schwimmendes Resort zu erkunden!

### Ponta Delgada, Sao Miguel, Azoren

**08.00 – 18.00 am Folgetag**

*DONNERSTAG – FREITAG*

Ponta Delgada auf den Azoren ist bekannt für seine atemberaubende Landschaft, darunter vulkanische Kraterseen und heisse Quellen. Eines der vielen Highlights dieser Insel ist der Lagoa das Sete Cidades, ein beeindruckender Kratersee mit türkisblauem Wasser. Anschliessend bietet sich eine Wanderung entlang der Küste oder durch die üppige Landschaft an. Am Nachmittag kann man die historische Altstadt von Ponta Delgada erkunden und lokale Spezialitäten wie Fischgerichte und Ananaslikör probieren.



## Erholamer Tag auf See

SAMSTAG / 07.11.2026

## Funchal, Madeira 08.00 – 18.00

SONNTAG / 08.11.2026

Willkommen auf der "Blumeninsel"! Die Hauptstadt Funchal ist dabei der perfekte Ausgangspunkt, um die Insel zu erkunden. Besuchen Sie den Mercado dos Lavradores, einen farbenfrohen Markt mit frischen Produkten und exotischen Blumen. Machen Sie eine Fahrt mit der Seilbahn zum Monte Palace Tropical Garden, einem wunderschönen botanischen Garten mit atemberaubender Aussicht. Eine andere Möglichkeit ist der Besuch einer Bananenplantage mit seiner besonderen Bewässerungsmethode. Das Fischerdorf Câmara de Lobos, bekannt für seine malerische Atmosphäre und den traditionellen Ribeira Brava-Markt ist ebenfalls zu empfehlen. Und wenn Sie noch einen atemberaubenden Blick auf das Meer genießen wollen, dann lohnt sich der Besuch des Cabo Girão, einer der höchsten Klippen Europas.



## Erholamer Tag auf See

MONTAG / 09.11.2026

## Lissabon, Portugal 06.00 – 16.00

DIENSTAG / 10.11.2026

Für viele eine der schönsten Städte Europas! Die Altstadt, bekannt als Alfama, begeistert mit ihren engen Gassen, wunderschönen Plätzen und der berühmten gelben Strassenbahn. Der Torre de Belém und das Hieronymitenkloster sind beeindruckende Wahrzeichen und vom Aussichtspunkt Miradouro da Senhora do Monte hat man einen spektakulären Blick über die Stadt. Nicht verpassen, bevor Sie wieder zurück aufs Schiff gehen: Ein berühmtes und frisch zubereitetes Pasteis de Belém zu köstigen.



## Vigo, Spanien 09.00 – 16.00

MITTWOCH | 11.11.2026

Die spanische Stadt am Atlantik bietet eine malerische Lage an der Küste mit einer beeindruckenden Bucht, einer charmanten Hafenpromenade und schönen Stränden. Eine Empfehlung ist eine Bootstour zu den Cíes-Inseln, einem atemberaubenden Naturschutzgebiet und kristallklarem Wasser. Beenden Sie Ihren Aufenthalt mit einem Besuch des Mercado de la Piedra, einem lebhaften Markt, wo Sie frische Meeresfrüchte und lokale Spezialitäten probieren können. Besonders sehenswert ist auch der Monte O Castro, ein historischer Hügel mitten im Stadtgebiet und einer der wichtigsten Aussichtspunkte der Stadt.

Willkommen zurück in Southampton. Nach der Ausschiffung erfolgt der Transfer zum Flughafen London inklusive einem Ausflug nach Salisbury mit Besichtigung der Kathedrale und Mittagessen. Anschliessend Rückflug mit Swiss nach Zürich.

Programmänderungen bleiben vorbehalten



## Erholsamer Tag auf See

DONNERSTAG | 12.11.2026

## Southampton, Ausschiffung, Ausflug Salisbury und Rückflug

FREITAG | 13.11.2026

Willkommen zurück in Southampton. Nach der Ausschiffung erfolgt der Transfer zum Flughafen London inklusive einem Ausflug nach Salisbury mit Besichtigung der Kathedrale und Mittagessen. Anschliessend Rückflug mit Swiss nach Zürich.

Programmänderungen bleiben vorbehalten

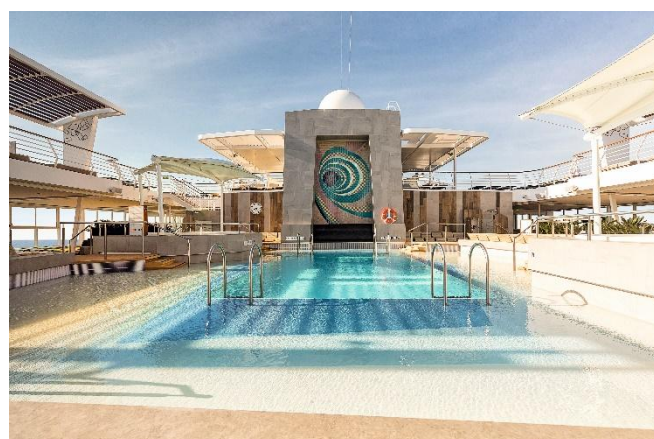


**IHR SCHIFF**



**QUEEN ANNE**

Baujahr	2024
Passagiere	2996
Kabinen	1498
Gastronomie	14 Bars & Lounges, 2 Inklusiv-Restaurants und 5 Spezialitäten- Restaurants (u.a. Japanisch, Indisch, Steakhouse)
Pools	2 Swimming- & mehrere Whirlpools
Sport- und Wellness	Krocket, Fitnesscenter, Fitnesskurse, Yoga, Tischtennis, Paddle- Tennis, Putting Green, Wellness- und Spa- Bereich, Massage
Unterhaltung	Tanzstunden, Theater, Bordprogramme, Unterhaltungsspiele, Live-Musik, Casino





## KABINEN



### IE INNENKABINE

Kabinengrösse: ca. 13m<sup>2</sup>

Lage: vorn/hinten

Kingsize-Bett (kann auf Wunsch in 2 Einzelbetten verwandelt werden)



### EC/EB/EA AUSSEKKABINE

Kabinengrösse: ca. 19m<sup>2</sup>

Fenster

Loungebereich mit Sitzgelegenheiten

Lage: mitte/hinten

Kingsize-Bett (kann auf Wunsch in 2 Einzelbetten verwandelt werden)



### BF/BE/BD/BB BALKONKABINE

Kabinengrösse: ca. 20 m<sup>2</sup> (inklusive Balkon)

Balkon mit Sitzgelegenheiten

Loungebereich mit Sitzgelegenheiten

Lage: vorn/hinten

Kingsize-Bett (kann auf Wunsch in 2 Einzelbetten verwandelt werden)



### A2/A1 CLUB BALKONKABINE

Kabinengrösse ca. 20m<sup>2</sup> (inkl. Balkon)

Balkon mit Sitzgelegenheiten

Loungebereich mit Sitzgelegenheiten

Lage: mitte

Kingsize-Bett (kann auf Wunsch in 2 Einzelbetten verwandelt werden)

Zugang zum intimen Britannia Club

Restaurant, wo während Ihrer gesamten Reise ein Tisch für Sie reserviert sein wird



### P2/P1 PRINCESS SUITE

Kabinengrösse ca. 28m<sup>2</sup> (inkl. Balkon)

Balkon mit Sitzgelegenheiten

Grosszügiger Loungebereich mit Sitzgelegenheiten

Lage: vorne/mitte

Kingsize-Bett (kann auf Wunsch in 2 Einzelbetten verwandelt werden)

Exklusiver Zugang zum Princess Grill

Restaurant, wo Sie jederzeit an Ihrem reservierten Tisch speisen können

Exklusiver Zugang zur Grills Lounge und zur Grills Terrace



## PREISE & LEISTUNGEN

### INBEGRIFFENE LEISTUNGEN

- Eigene Schweizer Reiseleitung
- Flug Zürich - London - Zürich mit Swiss in Economy
- 1 Übernachtung im 4\* Hotel in Winchester inklusive Frühstück
- Ausflug Salisbury mit Besichtigung der Kathedrale und Mittagessen
- Kreuzfahrt mit Vollpension
- Trinkgelder an Bord
- Flasche Sekt zur Begrüssung auf der Kabine
- 24-Stunden Kabinenservice
- CHF 200.- Coop-Geschenkkarte pro Kabine bei Buchung bis 31.01.26
- Sämtliche Transfers
- Visumgebühr und -beschaffung Grossbritannien
- Gebühr Reisegarantiefonds

### NICHT INBEGRIFFEN

- Getränke
- Serviceentgelt auf Dienstleistungen an Bord
- Bearbeitungsgebühr CHF 30.- p.P. (entfällt bei Online-Buchung)
- Optional: Exklusives Ausflugspaket für CHF 390.- pro Person

### IHRE VORTEILSPREISE

IE Innenkabine	CHF 2'090.-
EB Aussenkabine	CHF 2'490.-
BF Balkonkabine	CHF 2'690.-
BD Balkonkabine	CHF 2'790.-
BB Balkonkabine	CHF 2'890.-
A2 Club Balkonkabine	CHF 3'290.-
P2 Princess Suite	CHF 4'090.-

*Verfügbarkeit Einzelbelegung auf Anfrage.*

*Frühbucherrabatt von 400.- bereits abgezogen (gültig bis 31.01.26).*

### Optionales Ausflugspaket

*CHF 390.- pro Person*

05.11.26 Azoren

08.11.26 Madeira

10.11.26 Lissabon

11.11.26 Vigo



## REISEBEGLEITUNG

### HANS-PETER KAUFMANN

Nach beruflichen Stationen im Reisebüro, bei einer Hotelgruppe, Managementpositionen bei Fluggesellschaften und Tätigkeiten in anderen Bereichen, zieht es mich zurück in die Reisebranche.

Die Kombination von Hotellerie und Reise ist nirgends idealer gelöst, wie bei einer Kreuzfahrt: Hier hat man Hotel und Fortbewegungsmittel in Einem und täglich, ja stündlich, neue Erlebnisse.

Für mich ist es spannend und bereichernd, meine Erfahrungen weiterzugeben und (sollte es in seltenen Fällen dazu kommen) auch als Problemlöser für meine Gäste da zu sein.

Ich freue mich, dass Sie mit mir auf die Reise gehen!



## MEHR INFOS



## KONTAKT



### PFISTER KREUZFAHRTEN AG

Rudolfstrasse 37  
8400 Winterthur

044 511 00 22 | [info@pfister-kreuzfahrten.ch](mailto:info@pfister-kreuzfahrten.ch)  
[www.pfister-kreuzfahrten.ch](http://www.pfister-kreuzfahrten.ch)