

19.01. – 11.02.2027

# VON AUCKLAND NACH SYDNEY

## Oceania Riviera

Luxuskreuzfahrt von Auckland nach Sydney mit Premium-Schiff!

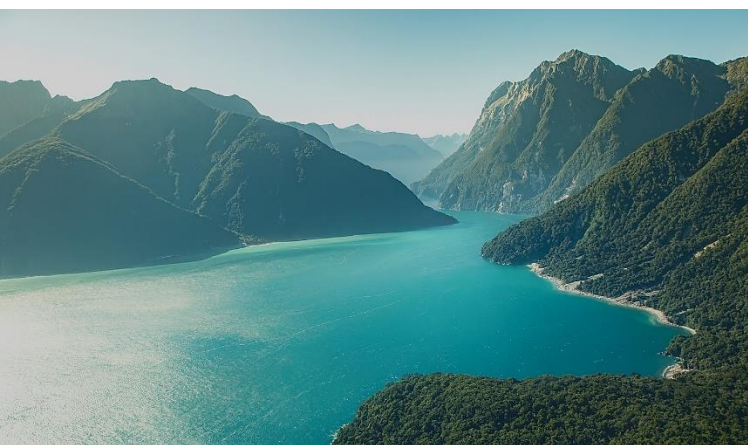
### REISEHIGHLIGHTS

*Mit eigener Schweizer Reiseleitung*

*Mit total 6 Hotelübernachtungen in Singapur,  
Auckland und Sydney bereits inklusive*







## IHRE REISEROUTE

### Flug nach Singapur

*DIENSTAG | 19.01.2027*

Flug von Zürich nach Singapur mit Singapore Airlines.

### Singapur, Stadtrundfahrt inklusive Mittagessen

*MITTWOCH | 20.01.2027*

Ankunft in Singapur und anschliessend Erkundung Singapur auf einer Stadtrundfahrt. Die Tour führt durch das Kolonialviertel mit Blick auf Padang, Esplanade und Theatres on the Bay sowie zum Merlion, dem Wahrzeichen der Stadt. Weiter geht es nach Kampong Glam. Weitere Stationen sind der Thian Hock Keng Tempel sowie Fahrten durch Chinatown und Little India. Anschliessend Lunch in einem lokalen Restaurant und danach Transfer in Ihr Hotel. Übernachtung.

### Singapur - Auckland

*DONNERSTAG | 21.01.2027*

Nach dem Mittag erwartet Sie auf einem halbtägigen Ausflug der Besuch der Gardens by the Bay mit Eintritt in den Flower Dome und den Cloud Forest. Hier entdecken Sie Pflanzen aus aller Welt sowie ein 35 Meter hohen Indoor-Wasserfalls. Anschliessend Besuch des SkyPark Observation Decks in 56 Stockwerken Höhe mit beeindruckendem Blick auf die Skyline Singapurs und die Gardens by the Bay. Abends gemeinsames Abendessen in einem lokalen Restaurant. Anschliessend Transfer zum Flughafen und Weiterflug nach Auckland.



## **Auckland, Transfer in Ihr 5\* Hotel & Abendessen**

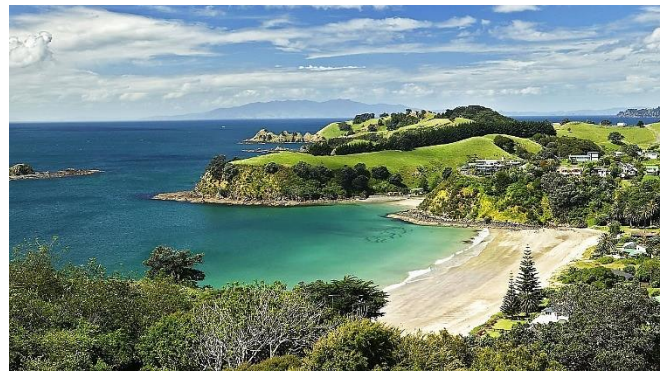
*FREITAG | 22.01.2027*

Herzlich Willkommen in Auckland! Nach der Ankunft am Flughafen Transfer in Ihr 5\* Hotel. Abends gemeinsames Abendessen im Orbit. Orbit 360° Dining ist ein bekanntes drehendes Restaurant im Sky Tower Auckland in Neuseeland – und ein besonderes Erlebnis. Es liegt ganz oben im Sky Tower auf Level 52 und ist Neuseelands einziges Restaurant, das sich vollständig um 360° dreht – es vollführt eine komplette Umdrehung pro Stunde. Das bedeutet, dass Sie während des Essens permanent andere Ausblicke über Auckland, den Hafen und die Umgebung haben.

## **Auckland, Tagesausflug Waiheke Island**

*SAMSTAG | 23.01.2027*

Nach einem entspannten Frühstück startet der Tagesausflug nach Waiheke Island. Die Tour führt zu drei der besten Boutique-Weingüter der Insel, wo ausgewählte Weinverkostungen stattfinden. Zwischen den Stopps genießen Sie eine landschaftlich reizvolle Rundfahrt über Waiheke Island, begleitet von einem erfahrenen, ortskundigen Guide. Es erwarten Sie spannende Einblicke in die Geschichte der Insel, ihre Menschen und ihre regionalen Produkte. Die beeindruckende Naturkulisse mit ihren sanften Hügeln, Weinbergen und Küstenpanoramen ist dabei ein ständiger Begleiter – atemberaubende Ausblicke sind unvermeidlich. Ein Mittagessen in einem einheimischen Restaurant rundet das Erlebnis ab, bevor es zurück nach Auckland geht.



## **Auckland, Stadtrundfahrt und Einschiffung**

*SONNTAG | 24.01.2027*

Nach dem Frühstück beginnt die Stadtrundfahrt, wo Sie die Highlights von Auckland entdecken dürfen. Am Mittag folgt der Transfer zum Hafen. Anschliessend Einschiffung auf die Riviera - Leinen los!

## **Rotorua/Tauranga, Neuseeland 07.00 – 17.00**

*MONTAG | 25.01.2027*

Besuchen Sie den Mount Maunganui für einen atemberaubenden Blick auf die Bucht von Plenty und entspannen Sie sich am schönen Strand. Unternehmen Sie eine Bootstour zur Insel Matakana Island und erkunden Sie unberührte Strände. Probieren Sie frische Meeresfrüchte in einem der lokalen Restaurants. Besuchen Sie den Tauranga Harbour für eine Kajaktour oder eine Bootsfahrt entlang der malerischen Küste.





## **Gisborne, Neuseeland 07.00 – 17.00**

*DIENSTAG | 26.01.2027*

Gisborne, an der Ostküste der Nordinsel gelegen, gilt als eine der ersten Städte der Welt, die den neuen Tag begrüsst. Die entspannte Küstenstadt ist bekannt für ihre lange Sandstrände, hervorragende Surfbedingungen und ihre starke Māori-Kultur. Umgeben von fruchtbaren Ebenen und sanften Hügeln lädt die Region zu Weinverkostungen – insbesondere des berühmten Chardonnay – sowie zu Ausflügen zu historischen Stätten ein, die mit der Ankunft von Kapitän James Cook verbunden sind. Gisborne verbindet auf angenehme Weise Natur, Geschichte und entspanntes Lebensgefühl.



## **Napier, Neuseeland 07.00 – 16.00**

*MITTWOCH | 27.01.2027*

Napier, an der sonnigen Ostküste der Nordinsel Neuseelands gelegen, begeistert Besucher mit seiner weltweit einzigartigen Art-déco-Architektur, die nach einem Erdbeben in den 1930er-Jahren entstand. Die charmante Stadt ist umgeben von Weinbergen, sanften Hügeln und der Pazifikküste und lädt zu entspannten Spaziergängen entlang der Marine Parade ein. Beliebt sind Besuche in Boutiquen, Cafés und Galerien, ebenso wie Ausflüge in die berühmte Hawke's Bay Weinregion. Naturfreunde können Küstenlandschaften und Vogelkolonien entdecken, während Kulturinteressierte Napier als eines der

architektonischen Juwelen Neuseelands erleben.



## **Wellington, Neuseeland 08.00 – 17.00**

*DONNERSTAG | 28.01.2027*

Wellington, die Hauptstadt Neuseelands, begeistert mit ihrem Mix aus urbanem Flair und Natur. Nur wenige Minuten vom Hafen entfernt liegt das lebendige Stadtzentrum mit Cafés, Boutiquen und dem beliebten Nationalmuseum Te Papa, das faszinierende Einblicke in die neuseeländische Kultur bietet. Eine Fahrt mit der historischen Cable Car belohnt mit einem Panoramablick über die Stadt und die umliegende Bucht. Wer es grüner mag, spaziert durch den Botanischen Garten oder entlang der windigen Küstenpfade. Wellington ist kompakt, kreativ – und ideal für einen abwechslungsreichen Tagesausflug.



## **Timaru, Neuseeland 10.00 – 19.00**

*FREITAG | 29.01.2027*

Timaru, an der Ostküste der Südinsel Neuseelands gelegen, ist eine ruhige Hafenstadt mit schönen Gärten, historischen Gebäuden und weitem Blick auf den Pazifik. Die Stadt dient als Tor zur fruchtbaren Canterbury-Ebene und bietet eine angenehme Mischung aus lokaler Geschichte, Kunst und Natur. Spaziergänge durch den Botanischen Garten, ein Besuch des South Canterbury Museum oder Ausflüge in die umliegende Landschaft mit Blick auf die Südalpen machen Timaru zu einem entspannten und authentischen Stopp abseits der grossen Touristenrouten.



## **Dunedin, Neuseeland 08.00 – 17.00**

*SAMSTAG | 30.01.2027*

Dunedin, an der Ostküste der Südinsel Neuseelands gelegen, ist eine charmante Stadt mit schottischem Erbe, viktorianischer Architektur und einer lebendigen Studentenkultur. Umgeben von dramatischen Küstenlandschaften und grünen Hügeln, bietet Dunedin eine faszinierende Mischung aus Geschichte, Kreativität und Naturerlebnissen. Die Stadt ist bekannt für ihre prachtvollen historischen Gebäude, wie den Bahnhof von Dunedin, und ihre florierende Kunst- und Musikszene. In der nahegelegenen Otago Peninsula können Besucher seltene Tierarten wie Albatrosse, Pinguine und Seelöwen in freier Wildbahn beobachten. Mit gemütlichen Cafés, bunten Street-Art-Werken und einem

Hauch von alter Welt ist Dunedin ein vielseitiges Reiseziel für Entdecker, Kulturinteressierte und Naturliebhaber.



## **Milford Sound, Neuseeland**

*SONNTAG | 31.01.2027*

Der Milford Sound gilt als eines der spektakulärsten Naturerlebnisse Neuseelands – ein majestätischer Fjord, der Besucher mit seiner dramatischen Schönheit sofort in den Bann zieht. Umgeben von fast senkrechten Felswänden, dichten Regenwäldern und schimmernden Wasserfällen ist dieser Ort ein Meisterwerk der Natur, geschaffen über Jahrtausende durch gewaltige Gletscher. Während Ihr Schiff langsam durch den tiefen, dunkelblauen Fjord gleitet, eröffnen sich atemberaubende Ausblicke auf ikonische Gipfel wie den Mitre Peak, der fast 1'700 Meter steil aus dem Wasser ragt. Besonders eindrucksvoll sind die Wasserfälle Stirling und Bowen Falls, die nach Regenfällen mit unglaublicher Kraft in die Tiefe stürzen. Der Milford Sound ist zudem ein Paradies für Tierliebhaber: Mit etwas Glück erspähen Sie Robben, Delfine oder sogar die seltenen Fiordland-Pinguine. Die Stille, die reine Luft und die imposante Kulisse schaffen ein Gefühl von Abgeschiedenheit und Ursprünglichkeit, das weltweit seinesgleichen sucht.





## Erholbare Tage auf See

MONTAG – DIENSTAG

### Hobart/Tasmanien, Australien 08.00 – 18.00

MITTWOCH | 03.02.2027

Hobart, die Hauptstadt Tasmaniens, besticht durch ihre historische Altstadt und die malerische Lage am Derwent River. Der Salamanca Market ist ein beliebter Treffpunkt mit lokalen Kunsthandwerken und frischen Produkten. Kunstfans zieht es ins MONA (Museum of Old and New Art), das mit aussergewöhnlichen Ausstellungen begeistert. Die nahegelegene Mount Wellington bietet spektakuläre Aussichten über die Stadt und die umliegende Natur. Hobart verbindet entspanntes Stadtleben mit atemberaubender Landschaft.

## Erholbarer Tag auf See

DONNERSTAG | 04.02.2027

### Melbourne, Australien 07.00 – 18.00

FREITAG | 05.02.2027

Nicht verpassen, den Ausblick von der Aussichtsplattform des Melbourne Skydeck! Ansonsten bietet Melbourne einige Highlights. Beginnen Sie Ihren Tag mit einem Besuch des Queen Victoria Market, wo Sie frische Lebensmittel und lokale Produkte finden. Auch ein Bummel durch das lebhafte Viertel Fitzroy, wo sich trendige Geschäfte, Cafés und Restaurants befinden, lohnt sich allemal. Entlang der Flinders Street können Sie die berühmten Strassenkunstwerke in der Hosier Lane bewundern. Oder wie wäre es mit einer Bootsfahrt entlang des Yarra River um die malerische Aussicht auf die Skyline von Melbourne zu bewundern.



## Erholbarer Tag auf See

SAMSTAG | 06.02.2027

### Sydney, Ausschiffung, Stadtrundfahrt mit Opernhaus und Lunch Cruise

SONNTAG | 07.02.2027

Ankunft um 08.00 Uhr in Sydney. Nach der Ausschiffung erwartet Sie eine Stadtrundfahrt durch Sydney, bei der Sie die Highlights der Stadt erkunden können, wie unter anderem das Sydney Opernhaus mit einer Führung. Mittags erleben Sie eine Lunch Cruise inklusive Live Musik und 6-Gang Menü. Anschliessend erfolgt der Transfer in Ihr 4\*-Hotel.



## Sydney - Tage zur freien Verfügung

MONTAG – DIENSTAG

Für nicht wenige ist Sydney DIE Lieblingsstadt. Wenn es Ihr erster Besuch ist, dann freuen Sie sich umso mehr darauf! Der berühmte Hafen gehört zu den Top-Sehenswürdigkeiten – Heimat der Zwillingsikonen Sydney Opera

House und Sydney Harbour Bridge und Ausgangspunkt für einige der besten kulturellen Attraktionen und Sehenswürdigkeiten der Stadt. An einem Tag können Sie den Hafen umrunden, einen Blick hinter die Kulissen des Opernhauses werfen und die Brücke erklimmen, wobei Sie sich die Zeit nehmen sollten, um in einem Café am Wasser das pulsierende Leben aufzusaugen.

## **Sydney, Rückflug via Singapur nach Zürich**

*MITTWOCH | 10.02.2027*

## **Ankunft in der Schweiz**

*DONNERSTAG | 11.02.2027*

*Programmänderungen bleiben vorbehalten.*

---

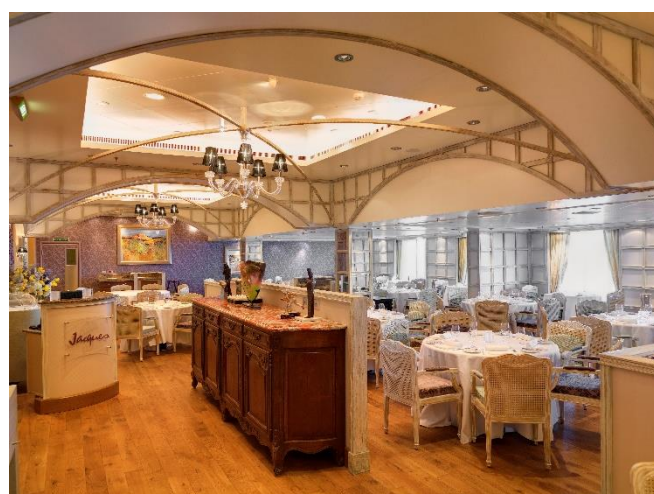
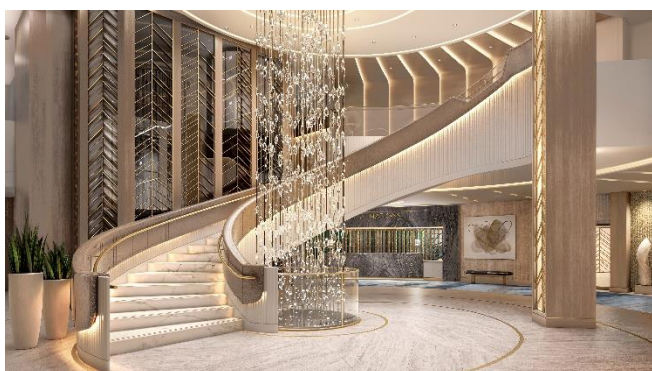
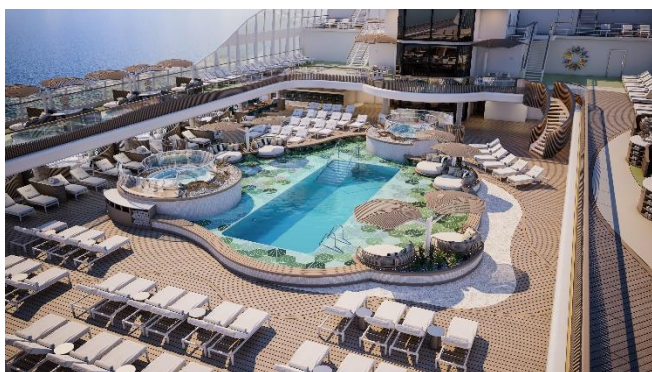


## IHR SCHIFF



### Riviera

Baujahr/Renovierung	2012/2022
Passagiere	1'238
Kabinen	619
Gastronomie	11 Bars und Lounges, 10 Gourmetrestaurants (u.a. Steakhouse, Toscana, Jacques, Red Ginger, La Reserve, Trattoria, Bistro und Waves Grill)
Pools	1 Swimmingpool & 3 Whirlpools
Sport- und Wellness	Fitnesscenter, Massage Putting Green, Jogging- Parcours, Aquamar Spa + Vitality Center mit Thalasso und Dampfbad/Sauna, Beautyanwendungen
Unterhaltung	u.a. Shows, Live-Musik, Kochkurse, Casino, Theater







## KABINEN



### INNENKABINE KAT. G UND F

Kabinengrösse gesamt: ca. 16m<sup>2</sup>

Kategorie G auf Deck 8

Kategorie F auf Deck 9 und 10

Tranquility-Bett

(eine Exklusiv-Anfertigung für Oceania Cruises)

Reinigung 2 x pro Tag

Interaktives Fernsehsystem

Kabelloser Internetzugang und Handyservice

Schreibtisch und Schreibutensilien

alkoholfreie Getränke

(täglich frisch aufgefüllt in Ihrer Minibar)

24-Stunden-Zimmerservice



### AUSSENKABINE KAT. C

Kabinengrösse gesamt: ca. 22m<sup>2</sup>

auf Deck 7

Tranquility-Bett

(eine Exklusiv-Anfertigung für Oceania Cruises)

Reinigung 2 x pro Tag

Interaktives Fernsehsystem

Kabelloser Internetzugang und Handyservice

Schreibtisch und Schreibutensilien

alkoholfreie Getränke

(täglich frisch aufgefüllt in Ihrer Minibar)

24-Stunden-Zimmerservice



### BALKONKABINE KAT. B1 - B4

Kabinengrösse gesamt: ca. 27m<sup>2</sup>

auf Deck 7 und 8

Balkon aus Teakholz

gleiche weitere Annehmlichkeiten wie  
Aussen- und Innenkabinen



### BALKONKABINE CONCIERGE KAT. A1 - A4

Annehmlichkeiten wie Balkonkabinen  
auf Deck 9 - 12

GRATIS Wäscheservice

Erweiterter Kabinenservice von den Menüs des  
Grand Dining Room zum Mittag- und Abendessen

Unbegrenzter Zugang zur Aquamar Spa Terrace

Gratis Flasche Champagner

Bevorzugte Online-Reservierungen für  
Spezialitätenrestaurant



### PENTHOUSE SUITE KAT. PH1 - PH3

Kabinengrösse gesamt: ca. 40m<sup>2</sup>

Kat. PH3 auf Deck 7, 9 und 10

Kat. PH1/2 auf Deck 11

gleiche Annehmlichkeiten wie Concierge  
Balkonkabine

Butlerservice rund um die Uhr



## PREISE & LEISTUNGEN

### INBEGRIFFENE LEISTUNGEN

- Eigene Schweizer Reiseleitung
- Flüge Zürich – Singapur, Singapur – Auckland, Sydney – Singapur – Zürich mit Singapore Airlines in Economy
- 1 Übernachtung im 5\* Hotel in Singapur inklusive Frühstück
- 2 Übernachtungen im 5\* Hotel in Auckland inklusive Frühstück
- 3 Übernachtungen im 4\* Hotel in Sydney inklusive Frühstück
- Stadtrundfahrt in Singapur inklusive Mittagessen
- Ausflug Singapur mit «Gardens by the Bay» inklusive Abendessen
- Waiheke Island Tour, Panoramaabendessen im Orbit & Stadtrundfahrt in Auckland
- Stadtrundfahrt in Sydney inklusive Besichtigung des Sydney Opernhaus
- Sydney-Hafen: Entdeckungsfahrt inklusive Mittagessen
- Kreuzfahrt mit Vollpension
- Getränkepaket «Prestige Select Beverage Package» im Wert von USD 1'206.-/p.P.
- Bordguthaben 350.- USD pro Kabine
- Trinkgelder an Bord
- Eintritte in Spezialitäten-Restaurants
- Internet für 2 Geräte/Kabine
- Sämtliche Transfers und Taxen
- Sämtliche Visumgebühren (CH-Staatsbürger)
- Gebühr Reisegarantiefonds

### NICHT INBEGRIFFEN

- Serviceentgelt auf Dienstleistungen an Bord
- Persönliche Ausgaben

### IHRE VORTEILSPREISE

Doppelbelegung	pro Person
G Innenkabine	CHF 8'890.-
F Innenkabine	CHF 9'090.-
C Aussenkabine Deluxe	CHF 9'790.-
B4 Balkonkabine	CHF 10'490.-
B3 Balkonkabine	CHF 10'640.-
B2 Balkonkabine	CHF 10'790.-
B1 Balkonkabine	CHF 10'940.-
A4 Concierge Balkonkabine	CHF 11'140.-
A3 Concierge Balkonkabine	CHF 11'290.-
A2 Concierge Balkonkabine	CHF 11'440.-
A1 Concierge Balkonkabine	CHF 11'590.-
PH3 Penthouse Suite	CHF 13'190.-
PH2 Penthouse Suite	CHF 13'490.-
PH1 Penthouse Suite	CHF 13'790.-

Einzelbelegung	
G Innenkabine	CHF 14'290.-
F Innenkabine	CHF 14'590.-
C Aussenkabine Deluxe	CHF 15'690.-
B4 Balkonkabine	CHF 17'190.-
B3 Balkonkabine	CHF 17'490.-
B2 Balkonkabine	CHF 17'790.-
B1 Balkonkabine	CHF 18'090.-
A4 Concierge Balkonkabine	CHF 18'490.-
A3 Concierge Balkonkabine	CHF 18'790.-
A2 Concierge Balkonkabine	CHF 19'090.-
A1 Concierge Balkonkabine	CHF 19'390.-
PH3 Penthouse Suite	CHF 22'990.-
PH2 Penthouse Suite	CHF 23'590.-
PH1 Penthouse Suite	CHF 23'890.-

*Verfügbarkeit Einzelbelegung auf Anfrage.  
Frühbucher-Rabatt von CHF 800.- bereits abgezogen  
(gültig bis 28. Februar 2026).*





## REISEBEGLEITUNG

### HANSPETER SCHENK

Meine Leidenschaft für Kreuzfahrten begann vor 30 Jahren auf der Star Flyer. Seither habe ich Dutzende Schiffe und Reedereien kennengelernt – besonders begeistert bin ich von Norwegian Cruise Line und Oceania, den Unikaten von Croisieurope und der Reederei CFC, die ich in der Schweiz eingeführt habe. Es bereitet mir grosse Freude, mein Wissen mit den Gästen zu teilen und ihnen einen Mehrwert zu bringen. Getreu meinem Motto „Free at Sea“ bin ich jederzeit für einen persönlichen Austausch da, ohne mich aufzudrängen. Beratung auf Augenhöhe – kompetent, diskret. Ihr perfektes Reiseerlebnis hat für mich höchste Priorität. Ihr Wohl steht für mich an erster Stelle.



### MEHR INFOS



### KONTAKT



#### PFISTER KREUZFAHRTEN AG

Rudolfstrasse 37  
8400 Winterthur

044 511 00 22 | [info@pfister-kreuzfahrten.ch](mailto:info@pfister-kreuzfahrten.ch)  
[www.pfister-kreuzfahrten.ch](http://www.pfister-kreuzfahrten.ch)