



INVELA

FASTIGHETER

Lärpojken 3

Information

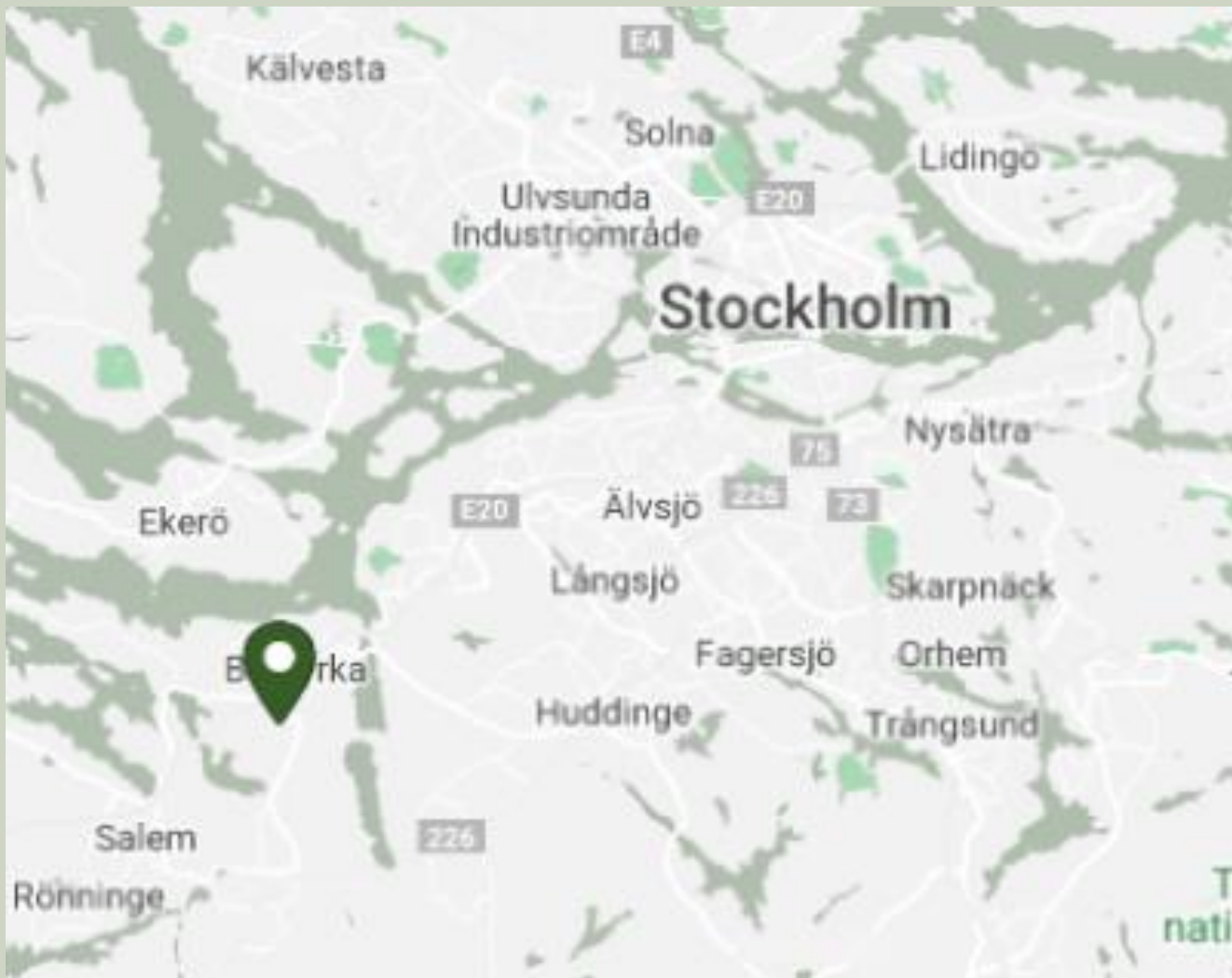
- Totalarea : 6 000 Kvm
- Byggår: 2020/21
- Hög teknisk standard med ventilation dimensionerad och anpassad för sportaktiviteter.

Lokalen

- Totalyta 2 670 Kvm
- Entréplan: 251 kvm.
- Våning 1: Omklädnings- och mötesrum 269 kvm
- Våning 2: Plats för aktiviteter 2 150 kvm. m
- Egen ingång
- Takhöjd i aktivitetsområde: ca. 10 m



Geografi/Plats



Adress

Hantverkarvägen 4(Botkyrka kommun)

Plats

Eriksberg industriområde

Kommunikation

Busshållplats precis utanför fastighetstrafiken från Tumba centrum till Skärholmen

Avståndstabell (till fastigheten)

Södertälje centrum – 15 km (15 min med bil)

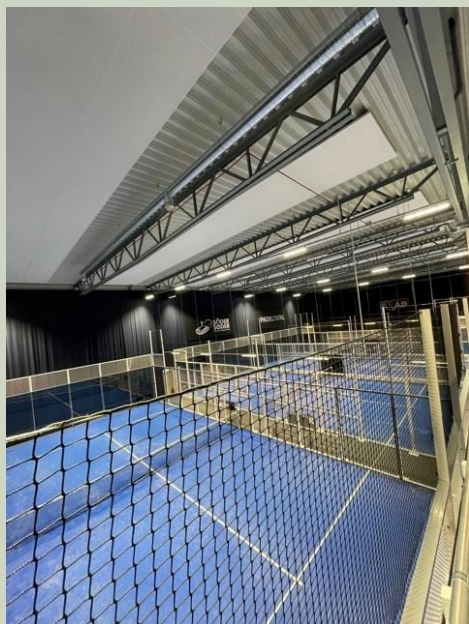
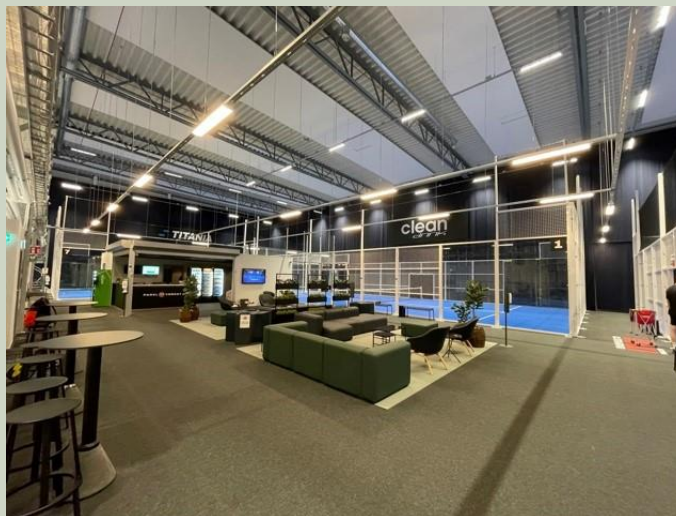
Kungens kurva – 8 km (8 min med bil)

Stockholm central – 20,5 km (20 min med bil)

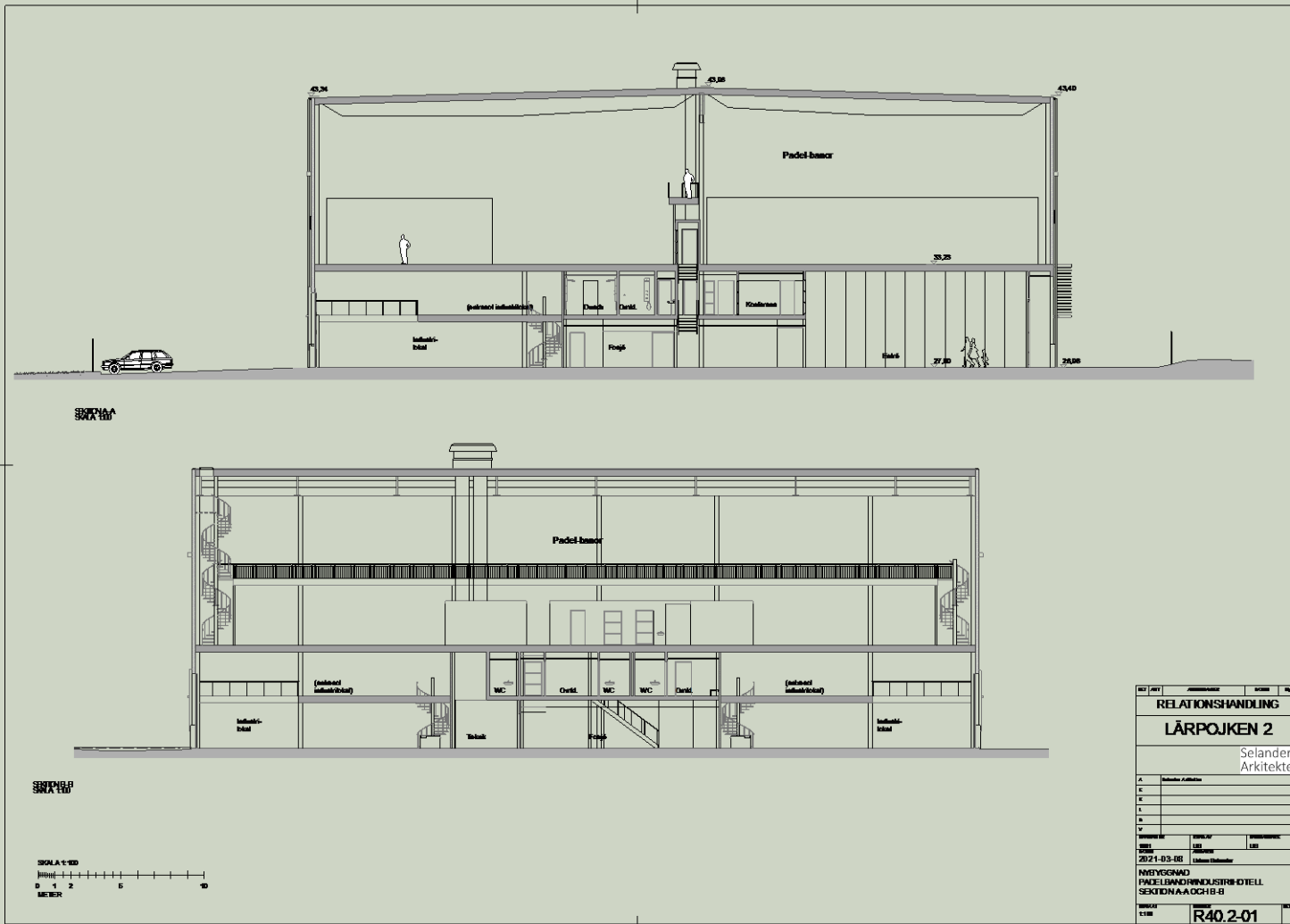
Destination

Starkt mikroläge med ICA Maxi, Bauhaus och Biltema som större hyresgäster i området

Bilder

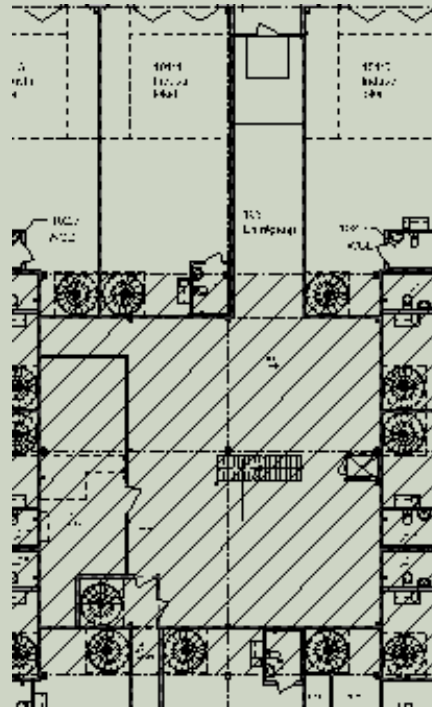


Ritningar

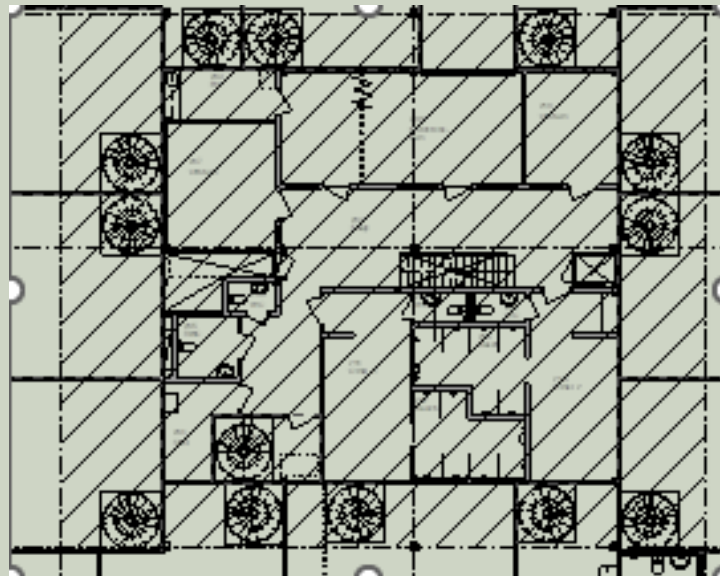


Ritningar

Entreplan – 251 kvm



Plan 1 – mötesrum samt omklädning 269 kvm



Plan 2 – Hall 2 150 kvm

