

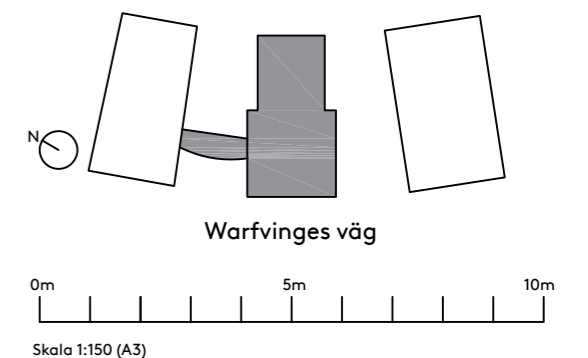
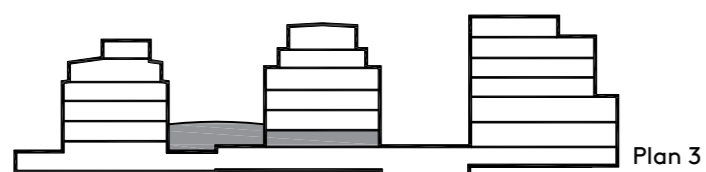
# //Erskine & friends

Adress: Warfvinges väg 26  
 Fastighetsbeteckning: Kv. Gladorna  
 Plan: 3 & 4  
 Yta: ca 860 kvm  
 Lokaltyp: Kontor

74 arbetsplatser	
Arbetsplatser i storkontor	74
Mötesrum	6
Samtalsrum	6
Förråd/ Kopiering/ Print	6
EI/IT	2
Pentry	1
Kaffestation	1
Wc	6
Städ	2



- Kontorsyta
- Möte/ Konferens/ Samtal
- Kök/ pentry
- Allmänna utrymmen
- Förråd/ teknik
- WC/ RWC/ Städ/ Dusch



# //Erskine & friends



- Kontorsyta
- Möte/ Konferens/ Samtal
- Kök/ pentry
- Allmänna utrymmen
- Förråd/ teknik
- WC/ RWC/ Städ/ Dusch

