

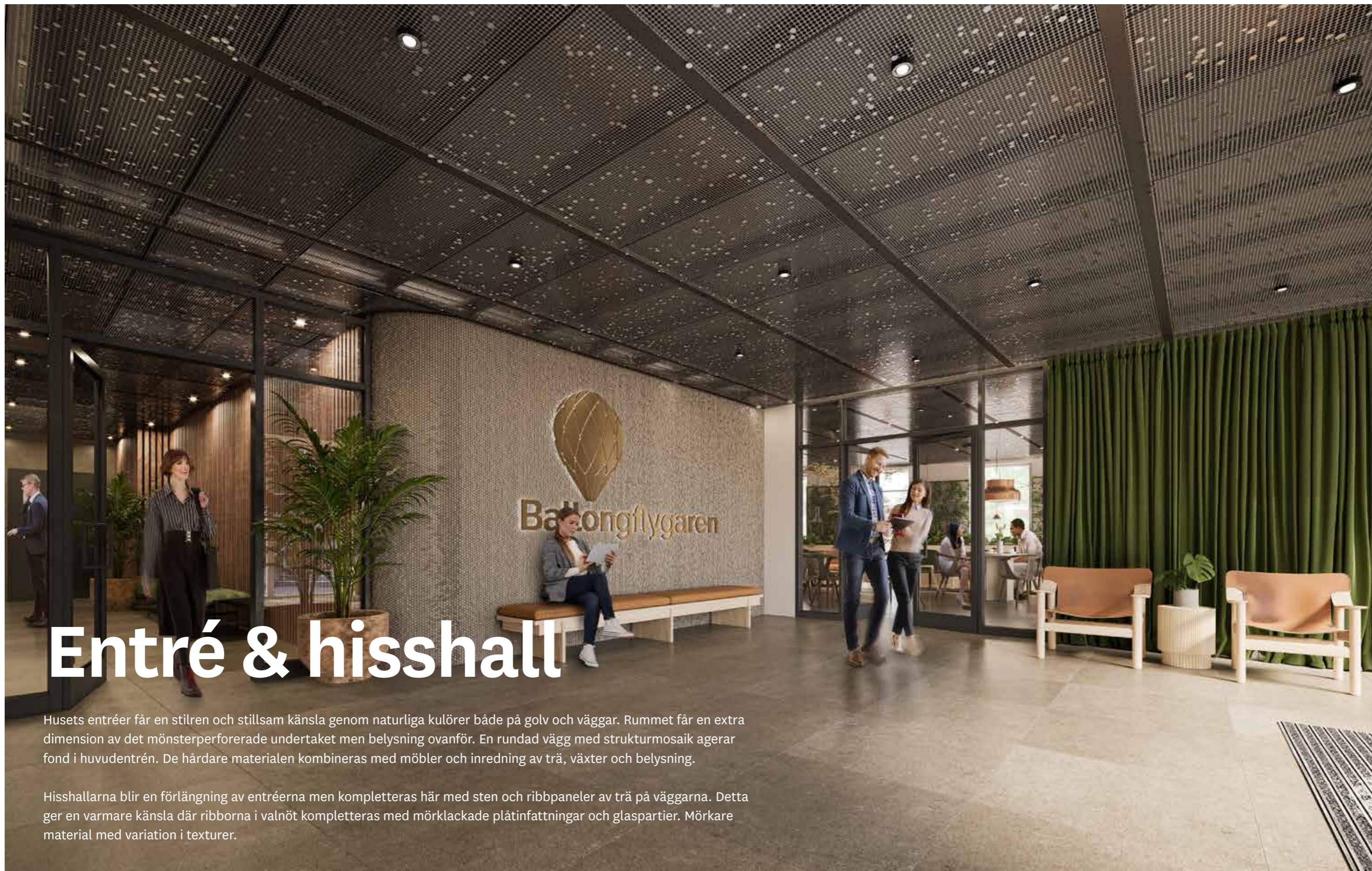


Ballongflygaren

Designguide

skandia:
fastigheter





Entré & hisshall

Husets entréer får en stilren och stillsam känsla genom naturliga kulörer både på golv och väggar. Rummet får en extra dimension av det mönsterperforerade undertaket men belysning ovanför. En rundad vägg med strukturmosaik agerar fond i huvudentrén. De hårdare materialen kombineras med möbler och inredning av trä, växter och belysning.

Hisshallarna blir en förlängning av entréerna men kompletteras här med sten och ribbpaneler av trä på väggarna. Detta ger en varmare känsla där ribborna i valnöt kompletteras med mörklackade plåtinfattningar och glaspartier. Mörkare material med variation i texturer.

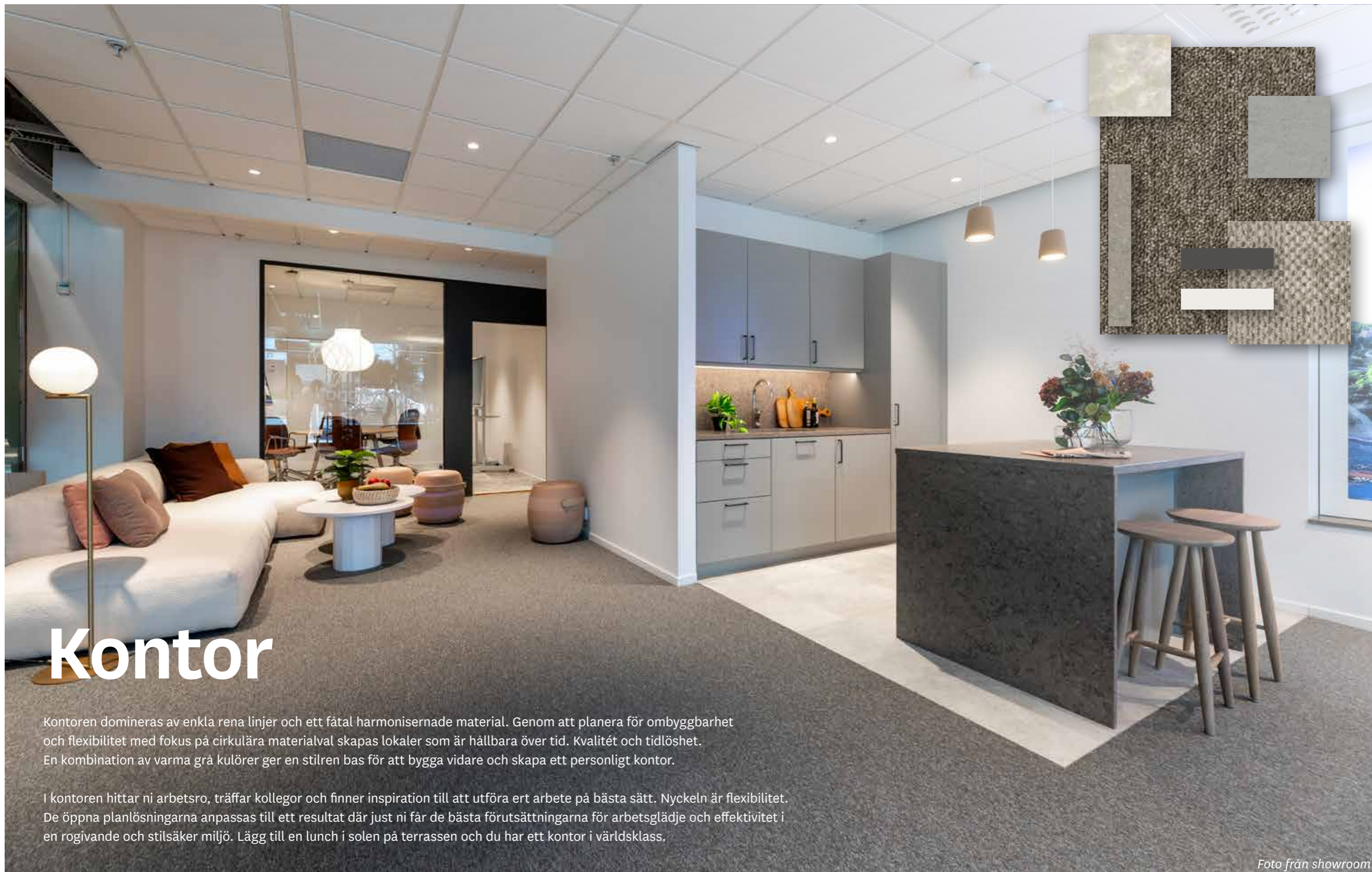


Gemensam terrass

Den gemensamma terrassen på plan 8 ger en liten oas i vardagen, med utsikt över såväl Solna och Mall of Scandinavia som bostäder och grönområden. Här finns en stenlagd terrass omgiven av taksedum och fasadtegel, rumsligheter skapas av en pergola i betsat trä. Hela uteplatsen omfattas av ett höj- och sänkbart glasträcke för att skapa lä på blåsiga dagar.

Vid terrassen finns även direkt tillgång till en gemensamhetsyta, med både pentry och toaletter för att göra alla event som hålls på terrassen till en succé oavsett om det är en vanlig lunchpaus eller en after work.



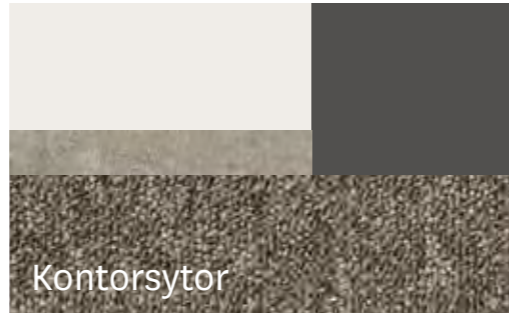


Kontor

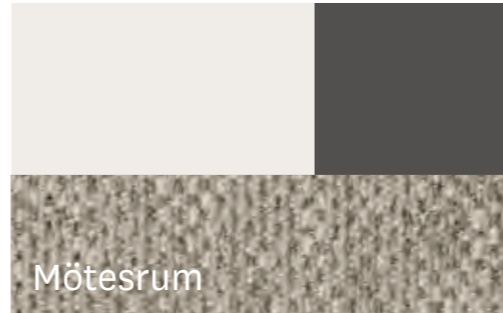
Kontoren domineras av enkla rena linjer och ett fåtal harmoniserade material. Genom att planera för ombyggbarhet och flexibilitet med fokus på cirkulära materialval skapas lokaler som är hållbara över tid. Kvalitet och tidlöshet. En kombination av varma grå kulörer ger en stilren bas för att bygga vidare och skapa ett personligt kontor.

I kontoren hittar ni arbetsro, träffar kollegor och finner inspiration till att utföra ert arbete på bästa sätt. Nyckeln är flexibilitet. De öppna planlösningarna anpassas till ett resultat där just ni får de bästa förutsättningarna för arbetsglädje och effektivitet i en rogivande och stilsäker miljö. Lägg till en lunch i solen på terrassen och du har ett kontor i världsklass.

Foto från showroom



Kontorsytor



Mötesrum



Foto från showroom



Foto från showroom



Visionsbild



Foto från showroom



Foto från showroom



Foto från showroom



Foto från showroom



Inplaceringsskisser

PLAN 2

569 m²

10 m²/ Fast arbetsplats

Fasta arbetsplatser 57 Totalt

varav i:

Kontorslandskap	52
Kontor	4
Reception	1

Tilfälliga arbetsplatser

varav i:

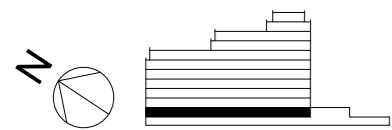
Touchdown	8
-----------	---

Mötesplatser:

Samtalsrum 1-2 pl	2
Mötesrum 1-2 pl	1
Mötesrum 4-6 pl	1
Öppna mötesrum	2
Pentry	1

Övrigt:

WC & RWC/D	2
Vilrum	1
Förråd/Kopiering	1
KK-rum	1



PLAN 3

842 m²

10 m²/Fast arbetsplats

Fasta arbetsplatser 85 Totalt

varav i:

Kontorslandskap	76
Kontor	8
Reception	1

Tillfälliga arbetsplatser

varav i:

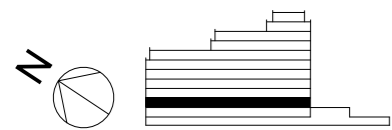
Touchdown	6
-----------	---

Mötesplatser:

Samtalsrum 1-2 pl	2
Mötesrum 1-2 pl	2
Mötesrum 4-8 pl	3
Öppna mötesrum	2
Pentry	2

Övrigt:

WC & RWC/D	6
Vilrum	1
Förråd/Kopiering	5
KK-rum	2



PLAN 4-6

1 032 m²

10 m²/ Fast arbetsplats

Fasta arbetsplatser 103 Totalt

varav i:

Kontorslandskap	94
Kontor	8
Reception	1

Tillfälliga arbetsplatser

varav i:

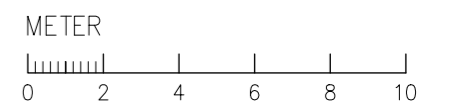
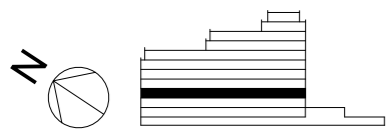
Touchdown	24
-----------	----

Mötesplatser:

Samtalsrum 1-2 pl	2
Mötesrum 1-2 pl	2
Mötesrum 4-8 pl	3
Öppna mötesrum	3
Pentry	2

Övrigt:

WC & RWC/D	6
Vilrum	1
Förråd/Kopiering	5
Städ	1
KK-rum	2



MÖJLIG DELNING PLAN 4-6

544 m² LOKAL 1

10,3 m²/ Fast arbetsplats

Fasta arbetsplatser 53 Totalt

varav i:

Kontorslandskap	48
Kontor	4
Reception	1

Tillfälliga arbetsplatser

varav i:

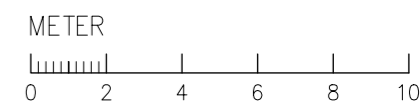
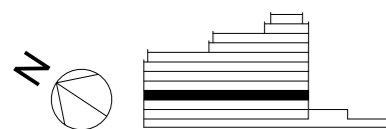
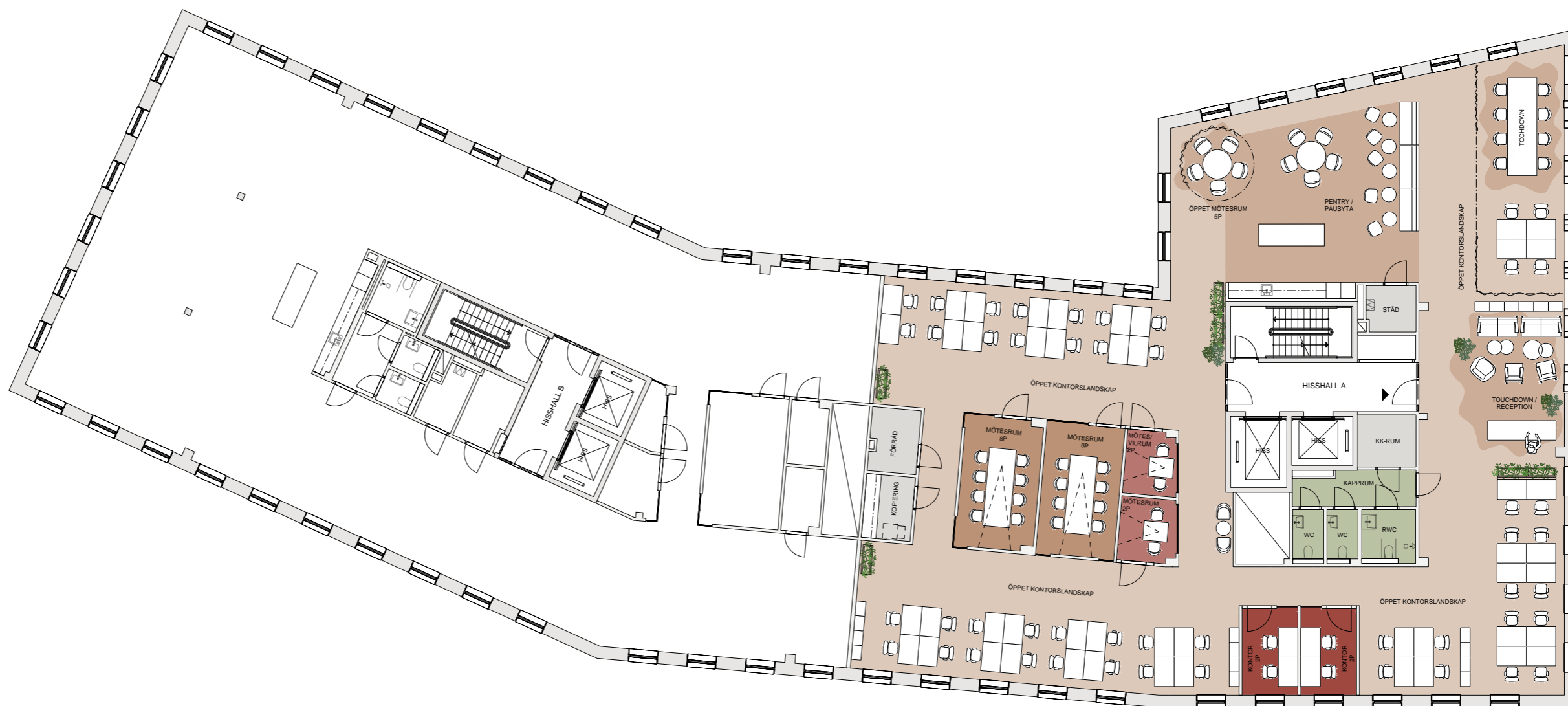
Touchdown	8
-----------	---

Mötesplatser:

Mötesrum 1-2 pl	2
Mötesrum 4-8 pl	2
Öppna mötesrum	1
Pentry	1

Övrigt:

WC & RWC/D	3
Vilrum	1
Förråd/Kopiering	2
Städ	1
KK-rum	1



MÖJLIG DELNING AV PLAN 4-6

484 m² LOKAL 2

10,3 m²/ Fast arbetsplats

Fasta arbetsplatser 47 Totalt

varav i:

Kontorslandskap	42
Kontor	4
Reception	1

Tillfälliga arbetsplatser

varav i:

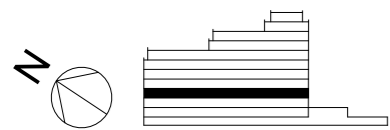
Touchdown	8
-----------	---

Mötesplatser:

Samtalsrum 1-2 pl	1
Mötesrum 1-2 pl	1
Mötesrum 4-8 pl	1
Öppna mötesrum	2
Pentry	1

Övrigt:

WC & RWC/D	3
Vilrum	1
Förråd/Kopiering	3
Städ	1
KK-rum	1



PLAN 7

967 m²

10,2 m²/Fast arbetsplats

Fasta arbetsplatser 95 Totalt

varav i:

Kontorslandskap	90
Kontor	4
Reception	1

Tillfälliga arbetsplatser

varav i:

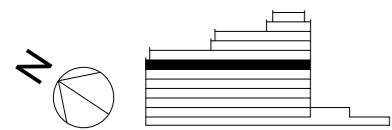
Touchdown	14
-----------	----

Mötesplatser:

Samtalsrum 1-2 pl	2
Mötesrum 1-2 pl	2
Mötesrum 4-8 pl	3
Öppna mötesrum	2
Pentry	2

Övrigt:

WC & RWC/D	6
Vilrum	1
Förråd/Kopiering	5
Städ	1
KK-rum	2



PLAN 8

681 m²

13,6 m²/Fast arbetsplats

Fasta arbetsplatser 50 Totalt

varav i:

Kontorslandskap	44
Kontor	5
Reception	1

Tillfälliga arbetsplatser

varav i:

Touchdown	8
-----------	---

Mötesplatser:

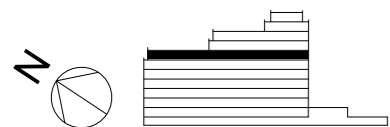
Mötesrum 1-2 pl	2
Mötesrum 4-8 pl	3
Öppna mötesrum	1
Pentry	2

Övrigt:

WC & RWC/D	5
Vilrum	1
Förråd/Kopiering	4
Städ	1
KK-rum	1

Terrass: 157 m²

Gemensamma ytor: 33 m²



PLAN 9

570 m²

11,4 m²/Fast arbetsplats

Fasta arbetsplatser 50 Totalt

varav i:

Kontorslandskap	46
Kontor	3
Reception	1

Tillfälliga arbetsplatser

varav i:

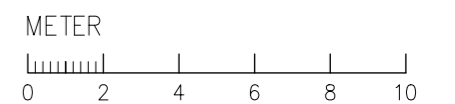
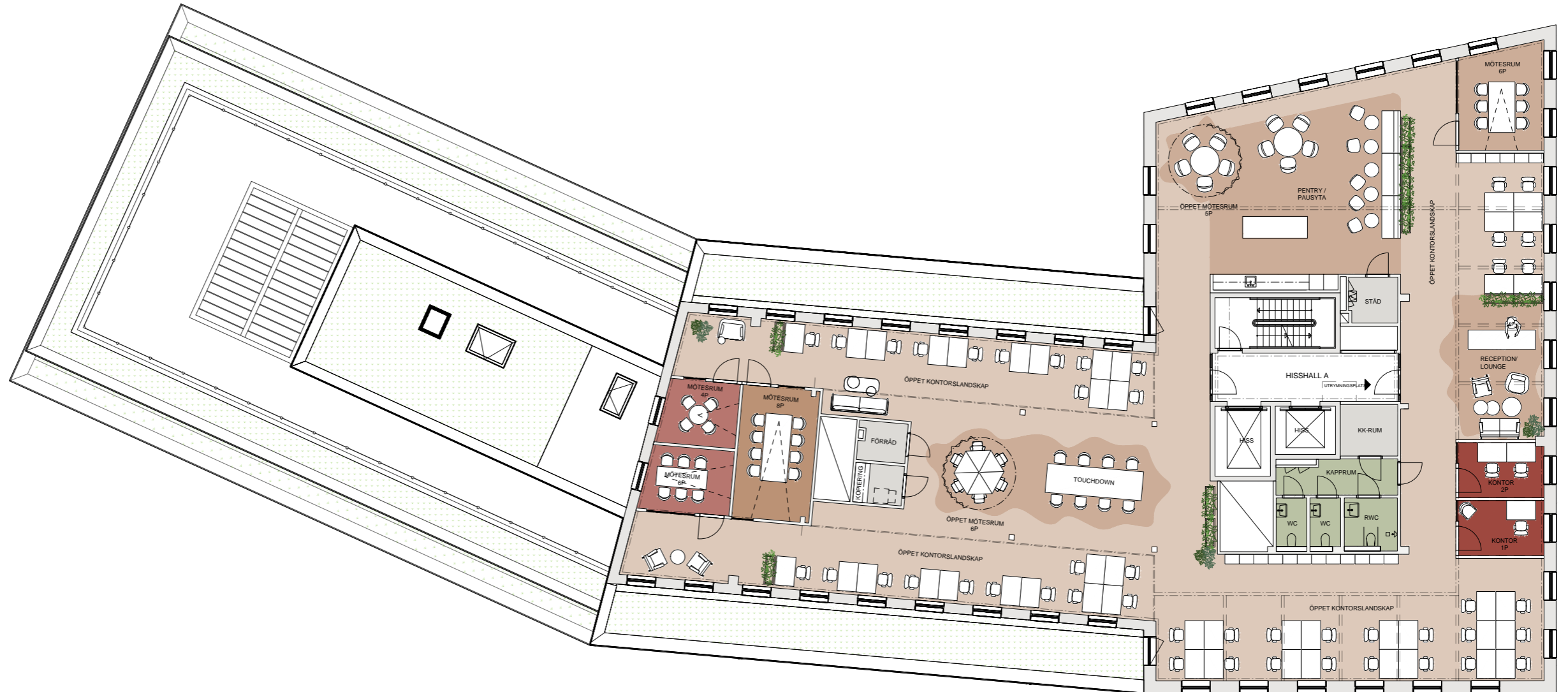
Touchdown	8
-----------	---

Mötesplatser:

Mötesrum 4-6 pl	4
Öppna mötesrum	2
Pentry	1

Övrigt:

WC & RWC/D	3
Förråd/Kopiering	2
Städ	1
KK-rum	1



PLAN 10

413 m²

10,3 m²/Fast arbetsplats

Fasta arbetsplatser 40 Totalt

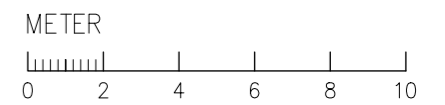
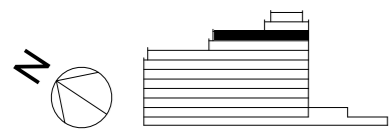
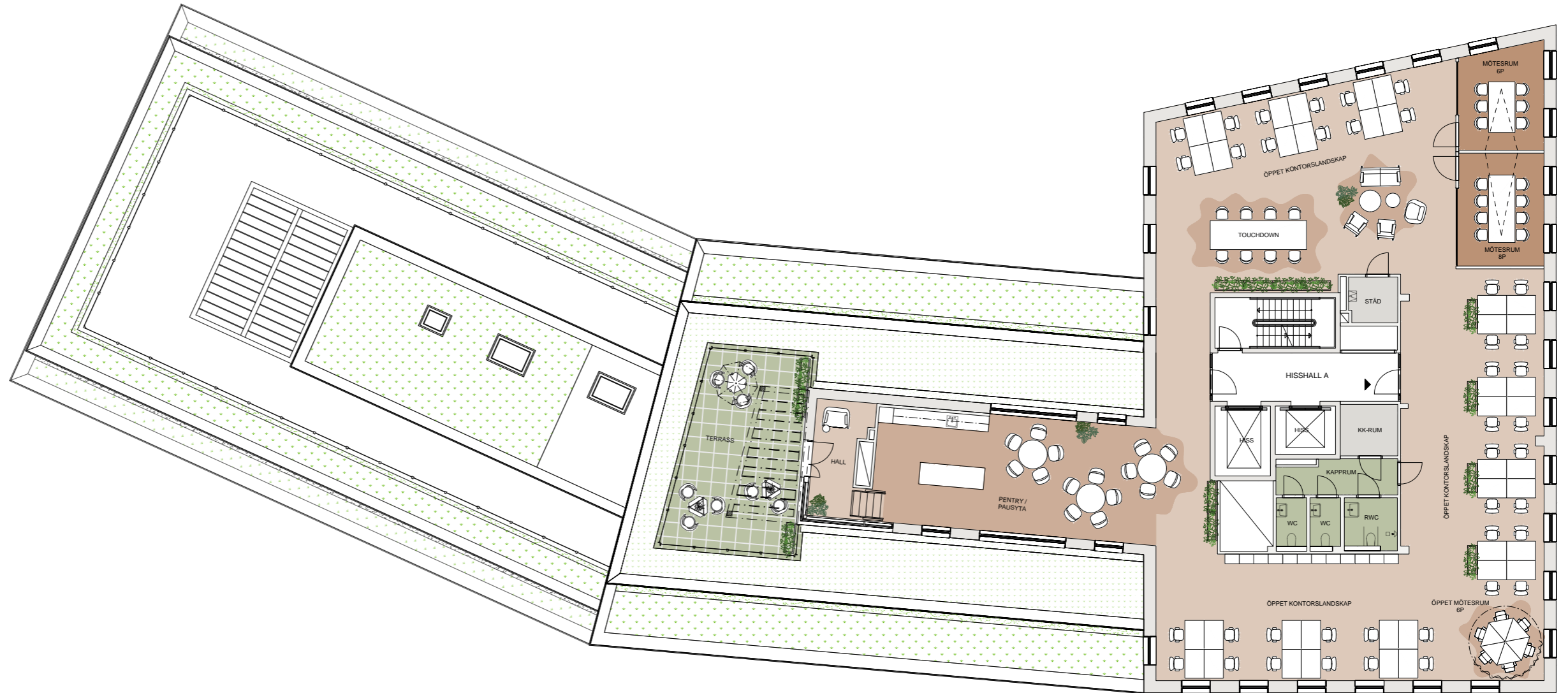
varav i:
Kontorslandskap 40

Tillfälliga arbetsplatser
varav i:
Touchdown 8

Mötesplatser:
Mötesrum 4-8 pl 2
Öppna mötesrum 1
Pentry 1

Övrigt:
WC & RWC/D 3
Städ 1
KK-rum 1

Terrass: 43 m²



PLAN 11

344 m²

10,1 m²/Fast arbetsplats

Fasta arbetsplatser 34 Totalt

varav i:

Kontorslandskap 34

Mötesplatser:

Mötesrum 4-8 pl 4

Öppna mötesrum 1

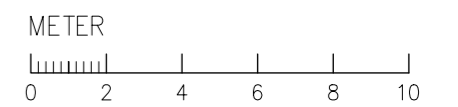
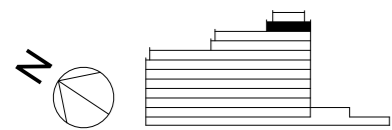
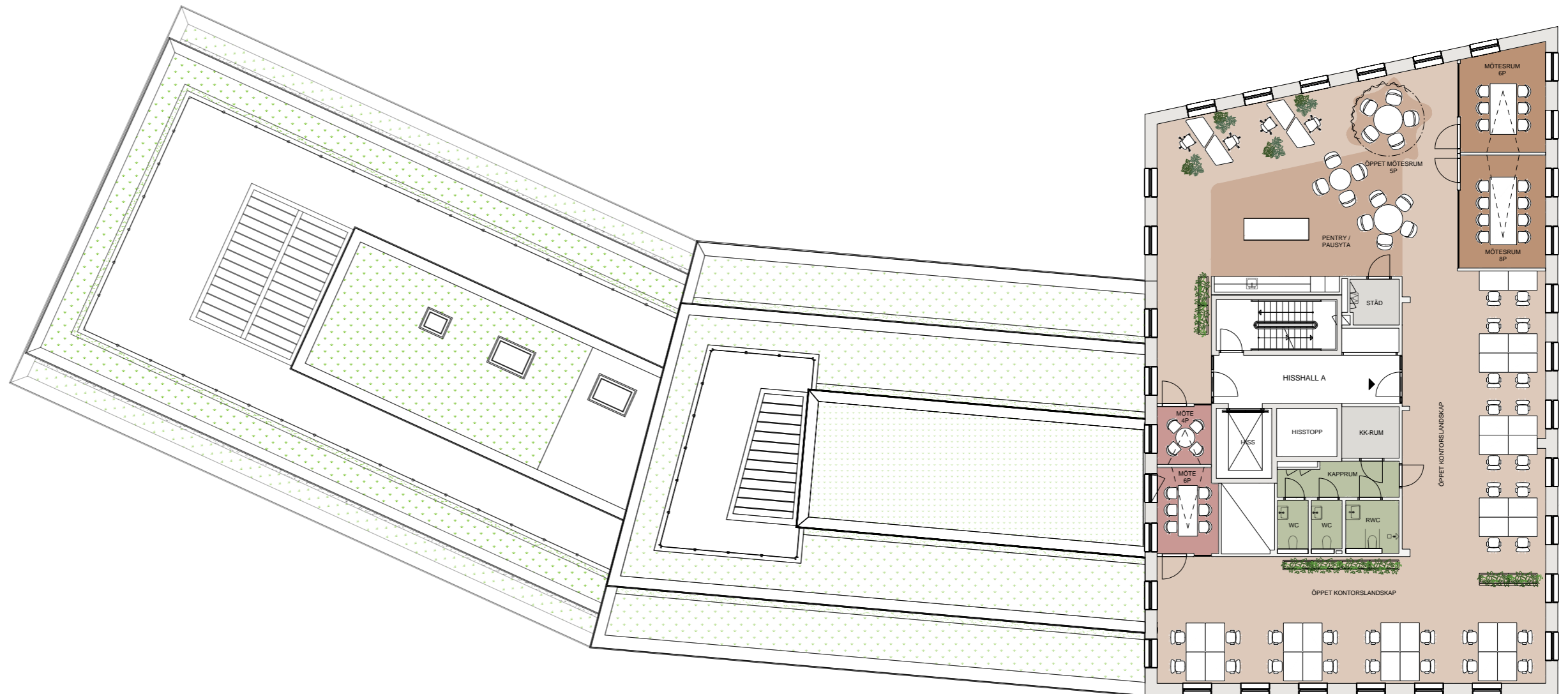
Pentry 1

Övrigt:

WC & RWC/D 3

Städ 1

KK-rum 1



PLAN 12

246 m²

10,3 m²/Fast arbetsplats

Fasta arbetsplatser 24 Totalt

varav i:

Kontorslandskap 24

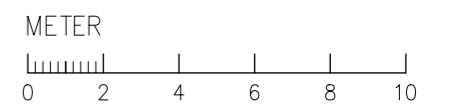
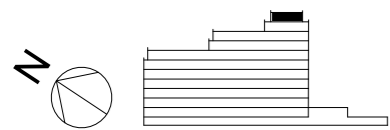
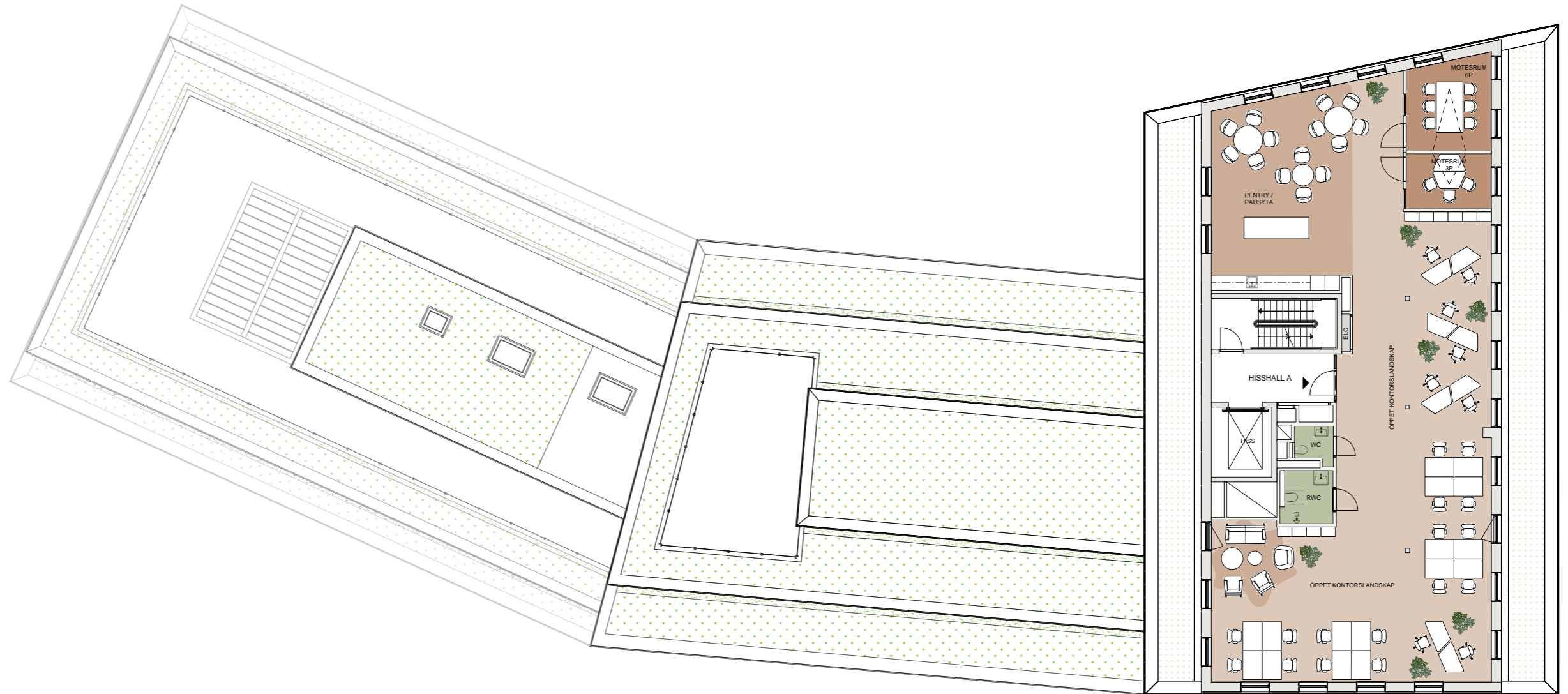
Mötesplatser:

Mötesrum 3-6 pl 2

Pentry 1

Övrigt:

WC & RWC/D 2



PLAN 1 ENTRÉ OCH FLÖDEN

- ▶ Entrépil
- ↔ Garageinfart
- ⋯ Kommunikationsflöden

- Kommunikation
- Cykelrum
- Omklädningsrum
- Lokal/kontor
- Café

