



The Edge

granitor
PROPERTIES

The Edge



- Arkitektur av internationell klass, ritad av Erik Giudice
- Utmärkta kommunikationer både med buss, bil och tåg
- Yttre och inre ringvägen, Kastrup och Malmö C nås på ett fåtal minuter
- Utmärkta cykelvägar till arbetsplatsen
- Parkering i P-huset Mässan med 6 laddplatser
- Flexibla lokaler som stödjer företagets arbetssätt
- Sportdepå med cykelparkering, dusch- och omklädningsrum med handduksservice
- Takterrass inklusive pentry
- Fina konferensmöjligheter i entréplan
- Restaurang/café i entréplan
- Stort utbud i Hyllie: handel, arena, badhus, 600 hotellrum
- Miljöriktiga lokaler, klassade Miljöbyggnad silver

Plats: Vid MalmöMässan, i hörnet av Hyllie Vattenparksgata och Mässgatan.

Färdigställt: 2020.

Våningsplan:

Antal våningsplan: 10

Totalt antal kvm kontor: ca 7 600 kvm LOA.

Antal kvm per våningsplan: ca 783 kvm.

Takhöjd: Plan 2–10: 3 meter. Entréplan: 4,5 meter.

Byggnadsmaterial: Fasad i glas.

Stomme: betong och stål.

Bjälklag: plattbärlag på stålbalkar och stålpelare samt väggar i betong.

Miljöcertifiering: Miljöbyggnad Silver.

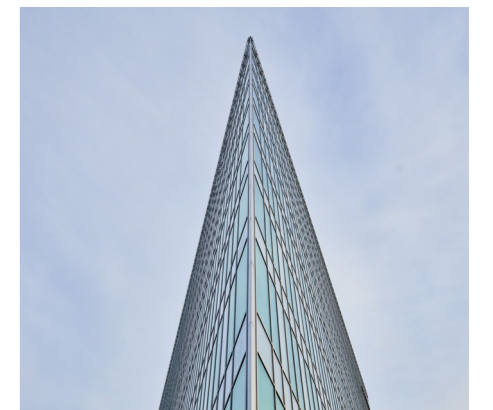
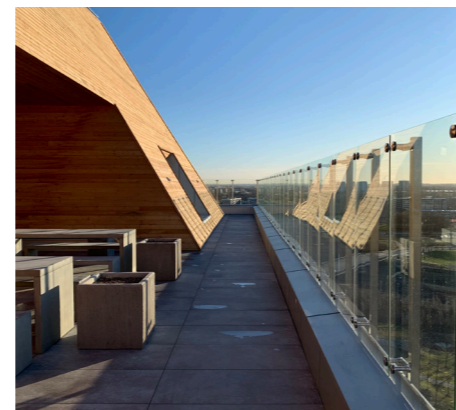
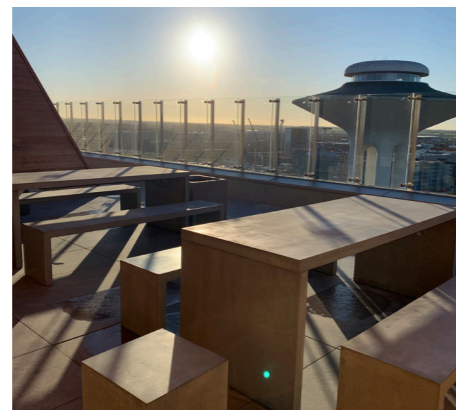
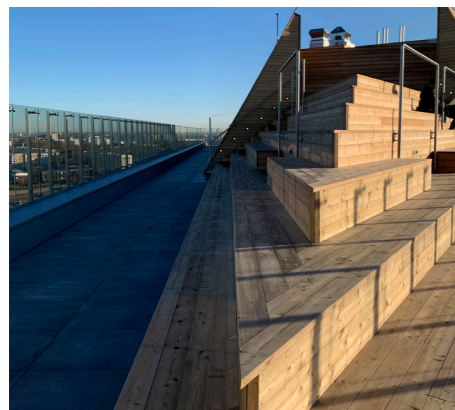
Källarplan: 140 cykelplatser, sportdepå med omklädningsrum och 140 klädskap, wc och dusch men även teknikutrymmen och förrådsrum.

Parkering bilar: Platser finns i närliggande p-hus vid MalmöMässansamt utomhusparkering i anknötning till byggnaden.

Nära alla kommunikationer i Hyllie



Takterrassen med fri utsikt



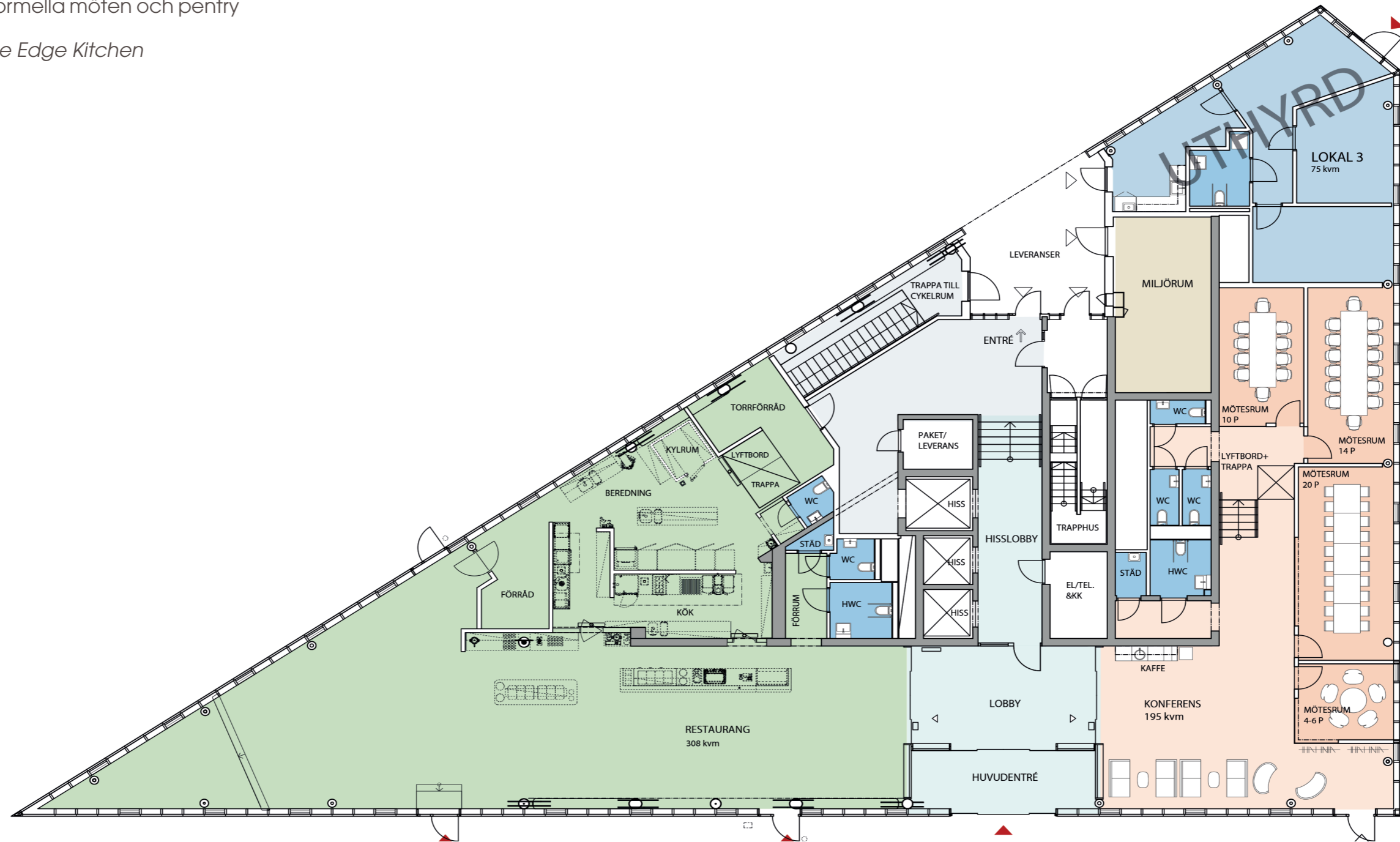
Entréplan med lobby



Entréplansöversikt med lokaler & restaurang

- Bokningsbara konferensrum för 10, 14, och 20 personer
- Öppna konferensrum för 4 till 6 personer
- Lounge för informella möten och pentry

Restaurang *The Edge Kitchen*



Gemensam lounge, konferens och restaurang



I entréplan finns utrymme för kortare och informella samtal i lobbydelen och mer strukturerade arbetsmöten med kunder eller kollegor i enskilda mötesrum. Samtliga mötesrum i entrén bokas digitalt.



Starta morgonen med en kaffe eller smoothie, eller njut lunchen i restaurangens avdelning. En annan dag blir det ett snabbt stopp för att köpa dagens sallad på väg upp till kontoret.

Anpassade kontorslösningar



Självklart hållbart



WORLD TRADE CENTER på Jungmansgatan 12 i MALMÖ, Gröna lansen 2010 (Malmö stads pris för värdefullt tillskott till stadsmiljön).



HERMOD, Miljöbyggnad Silver samt BREEAM, certified Very Good.



WORLD TRADE CENTER på Propellergatan i Malmö.

The Edge utvecklas av Granitor Properties. För oss är det en självklarhet att skapa miljövänliga, energisnåla lösningar – både när det gäller byggprocessen i sig och de färdiga byggnaderna.

The Edge är numera verifierad Miljöbyggnad Silver och erbjuder ett behagligt inomhusklimat året om. Miljöbyggnad är ett svenskt system för att certifiera byggnader inom energi, inneklimat och material. Det är utvecklat av forskare och företag i bygg- och fastighetsbranschen för att värna om människors hälsa och vår miljö. Nivå Silver är den näst högsta nivån, där fastigheter granskas på cirka 15 punkter. Varje punkt innehåller ett antal miljöaspekter, som visas i mätbara indikatorer. Dessa betygssätts och sammanfattas i en klassningsnivå.

Byggnaden producerar stor del av sin egen värme och kyla via geoenergi. Varje ventilationsdon styrs på närvaro och temperatur för att optimera inomhusmiljön för hyresgäster men också minska energianvändningen när man inte är på plats.

Som hyresgäst i The Edge är det enkelt att välja kollektivtrafik för pendling eller ännu mer hälsosamt genom att cykla. Cykeln parkerar du i källaren och byter om i sportdepån.



Kontaktuppgifter

Rickard Cedervall

Tlf 076 115 41 86

rickard.cedervall@granitor.se



Granitor Properties ingår i Granitor-koncernen som utvecklar morgondagens samhälle och industri. Tillsammans med våra kunder utvecklar vi hållbara lösningar för de branscher vi är verksamma i. Vi utgår från Sverige och är verksamma internationellt. Under 2022 omsatte Granitor-koncernen cirka 10,6 miljarder kronor och sysselsatte 4 500 medarbetare.



EGA_Erik Giudice Architects is a multidisciplinary office based in Paris and Stockholm. Erik Giudice and his team have built up international recognition through winning competition entries and built projects in a wide range of scales and programs: from cultural centers, sport facilities to large urban projects.

EGA has the capacity to undertake complex and large projects and works with a network of highly qualified specialists in all related fields. Regardless of scale or location the office always fuels all its energy into the project, combining passion, pragmatism and commitment.

KROOK & TJÄDER ■

Krook & Tjäder är en av Sveriges största arkitektkoncerner. De drygt 150 medarbetarna är fördelade på åtta kontor – från Östersund i norr till Malmö i söder. Det första kontoret öppnades i Göteborg 1988. Sedan dess har kompetensområdena vuxit i takt med företaget som idag erbjuder en totalbredd inom arkitekturens samtliga delar. Allt från den största skalan i form av landskapsarkitektur och stadsplanering, till byggnadens alla attribut med avdelningar för arkitektur, inredningsarkitektur och produktdesign. En betydande del av framgången beror på den stora koncernens starka resurser i kombination med de lokala kontorens engagerade företagskultur.