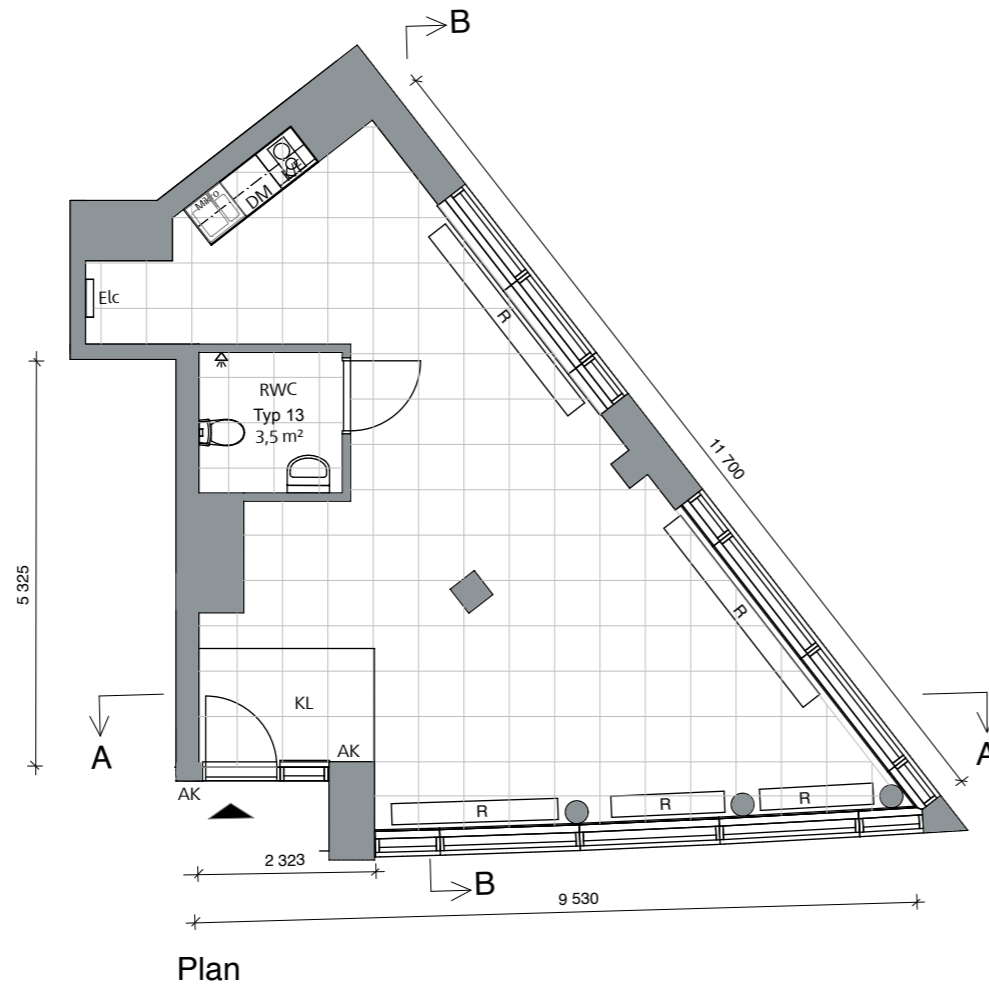
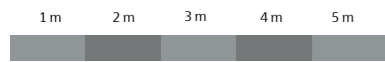


LOKAL 13, 53,5 kvm

ADRESS: HAMMARBY ALLÉ 15A



Plan

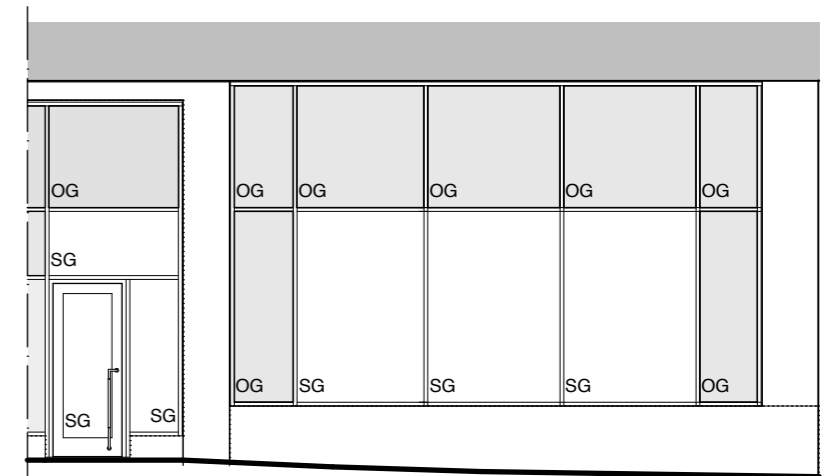
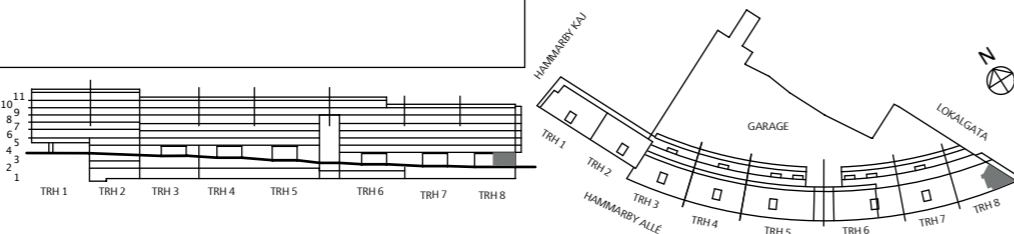


Skala 1:100

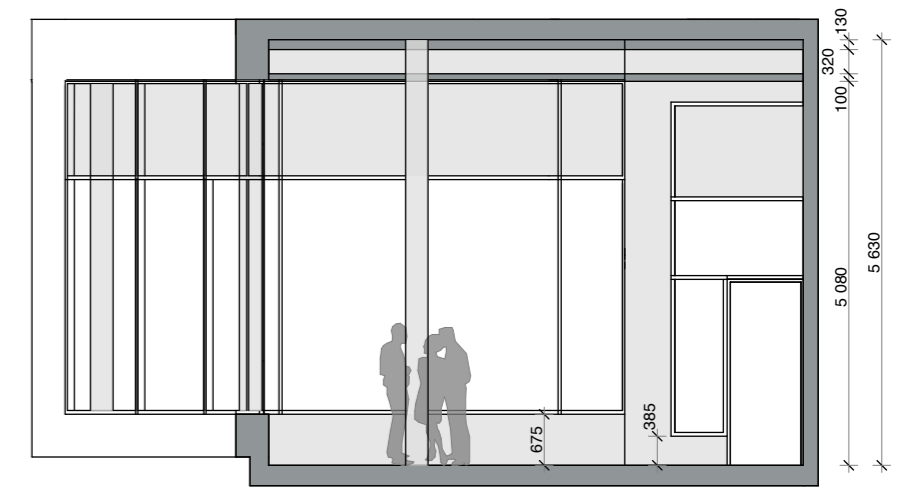
Teckenförklaring

- Avsättningspunkt avlopp
- F Avsättningspunkt avlopp kopplad till fettavskiljare
- R Avsättningspunkt för radiator
- R Radiator
- KL Klinkergolv inom ruta vid lokalentré
- Elc Elcentral
- AK Armbågskontakt
- SG Solskyddsglas
- OG Ogenomsiktig del av fönsterparti

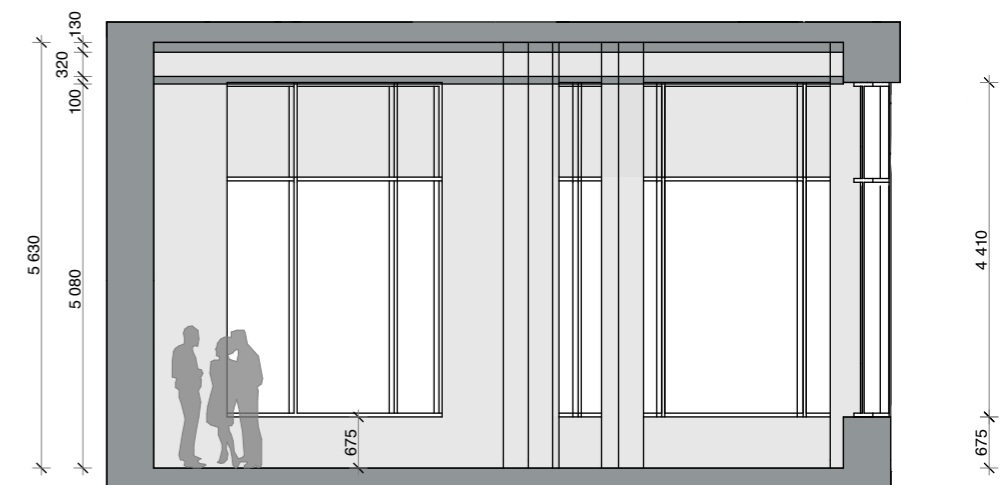
- WC Personaltoalett
- RWC Handikappanpassad kund- och personaltoalett typ XX



Fasad mot sydväst



Sektion A-A



Sektion B-B

Alla mått anges i mm

LOKAL 13, 53.5 kvm

ADRESS: HAMMARBY ALLÉ 15A

FÖRKLARINGAR

Alla mått anges i millimeter utom plushöjder som anges i meter.

FÖRESKRIFTER

Skytningen inom kvarteret ska vara en ändamålsenlig skytning av de olika verksamheterna och därtill tillföra gaturummen något positivt. Skytning i skyltfönster tillsammans med utvändiga skyltar ska samverka på ett informativt och estetiskt tilltalande sätt.

Utvändig skylt

Skytten kan utformas som text utan bakgrund alternativt som tät ljuslåda med utskuren text/symbol.

Skytten kan väljas med eller utan belysning. Med en modern belysningsteknik kan skytten vara tunn även om den är invändigt belyst. För att undvika ett onödigt ljudflöde och risk för bländning gäller att bokstäver och tecken ska lysa och inte bakgrunden, dvs ljus text mot mörk bakgrund.

Material och kulör:

Skytten får vara gjord i valfritt material men vid val av ljuslåda ska låda och bakgrund gå i färgerna svart/grått/aluminium.

Skytten ska fästas i skenor mellan de övre fönsterpartierna ovanför skyltfönster. Se ritning.

Tillåtna mått:

Bredd max skenorans bredd
Höjd max 500 mm

Galler och jalusier

Galler och jalusier ska godkännas av bostadsrättsförening eller motsvarande. Det är inte tillåtet med helt slutna jalusier eller fasta galler i skyltfönster. Galler/jalusier ska öppnas dagtid.

Film/folie på glas

Det är tillåtet med film eller folie på vissa skyltfönster enligt nedan.

Huvudskyltfönster:

Heltäckande film/folie längst ner i skyltfönstret får ha höjd på max 200 mm. Ingen annan heltäckande film tillåts.

Dörr till Lokal.

Film/folie får täcka max 10 % av glaset.

Skyttskåp

Det är tillåtet med skyttskåp i skyltfönster enligt nedan.

Huvudskyltfönster:

Skyttskåpets djup får vara max 800 mm. Täckande sarg i bakkant skyttskåp får ha höjd max 300 mm.

Annonser innanför glas

Det är inte tillåtet att annonser täcker glaset direkt innanför rutan i skyltfönstren.

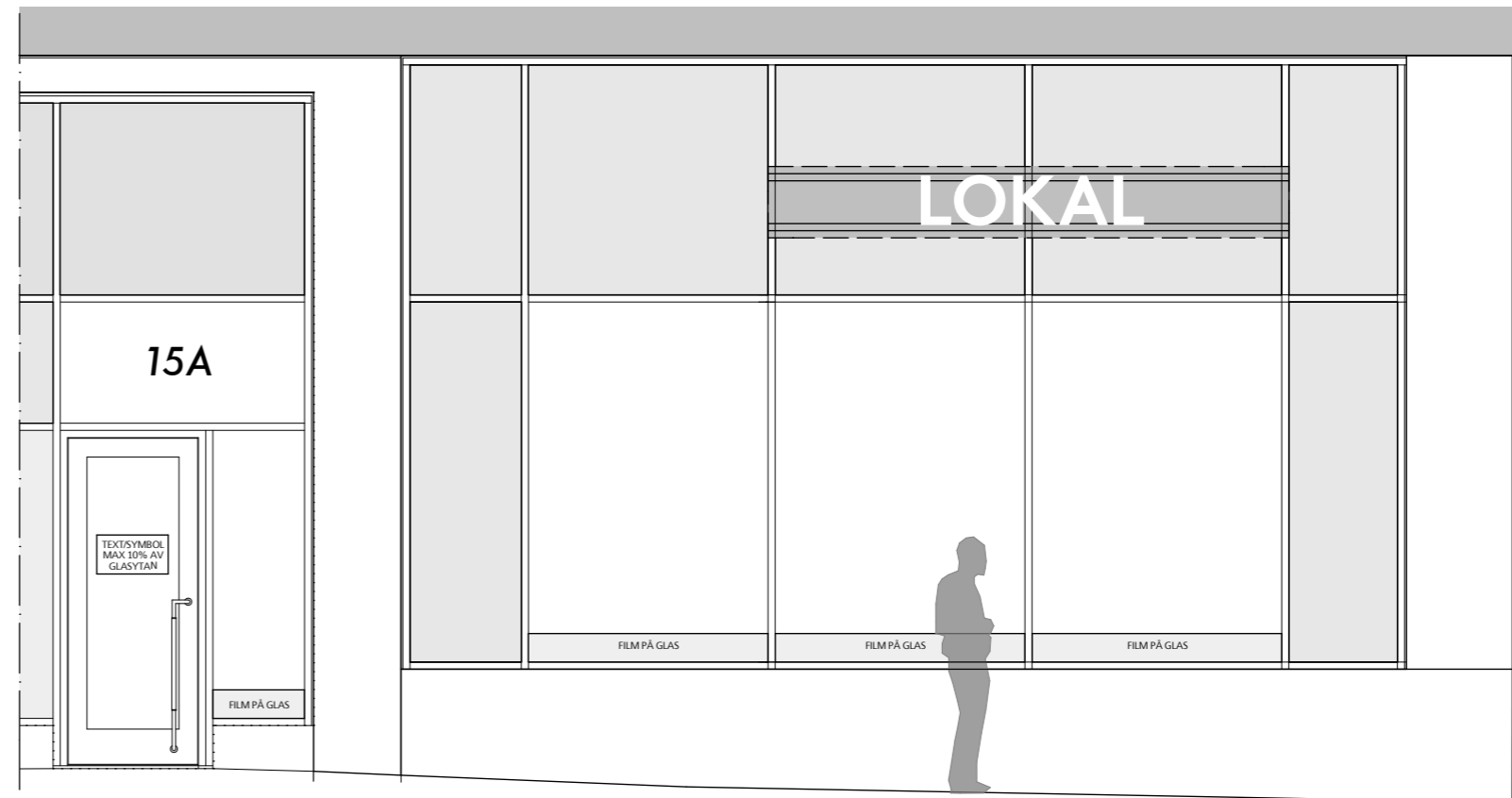
Övrigt utanför lokalen**Gatupratare.**

I sin mer ogenomtänkta form bidrar gatupratare till ett intryck av skräpighet. Som undantag kan t.ex restauranger få ha sin meny i form av griffeltavla med träram.

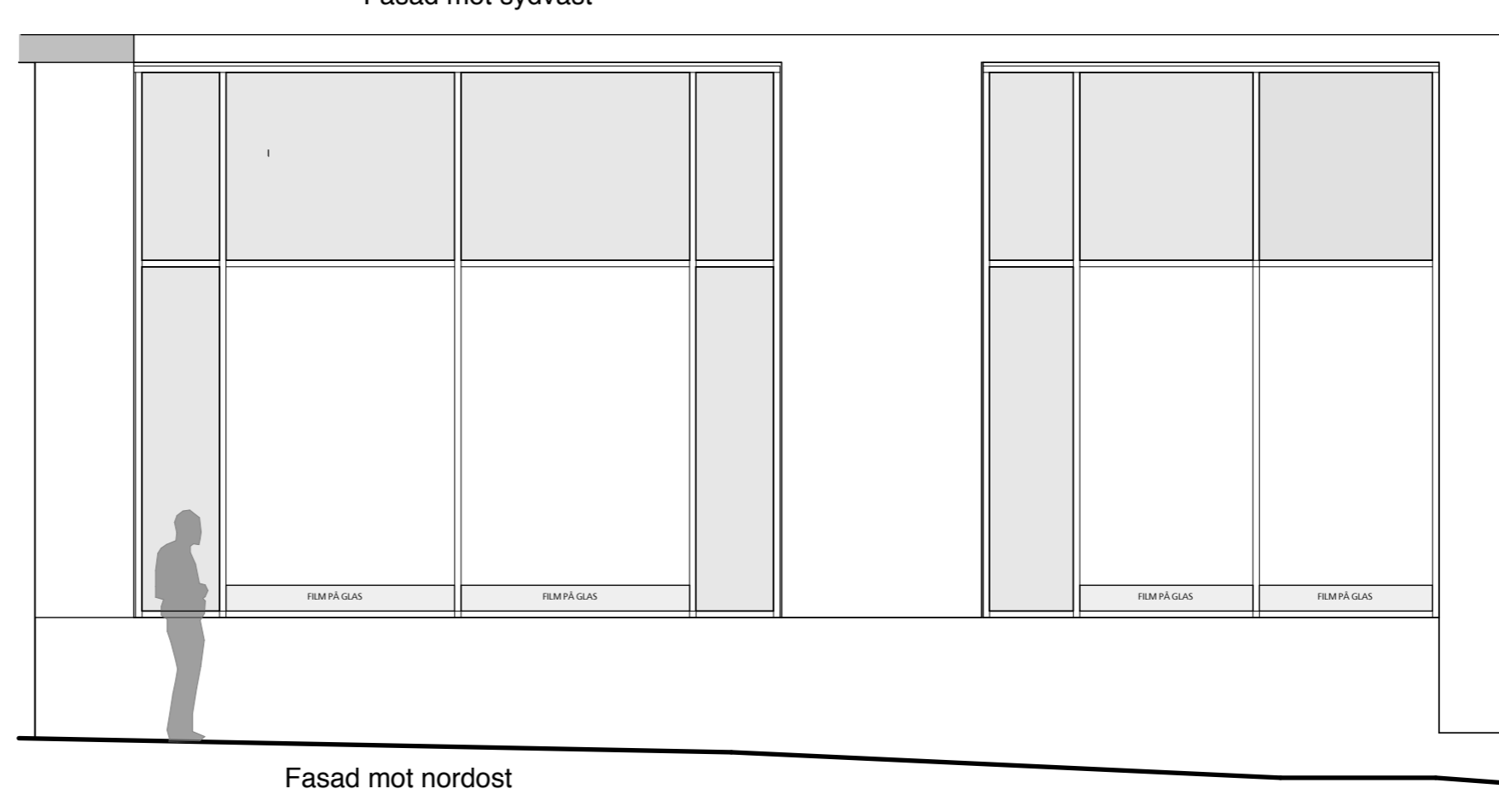
Utemöbler.

Eventuella utemöbler för caféer och restauranger ska ha kvalitet i materialen. Det kan vara enkla fällstolar men av metall, trä och tyg.

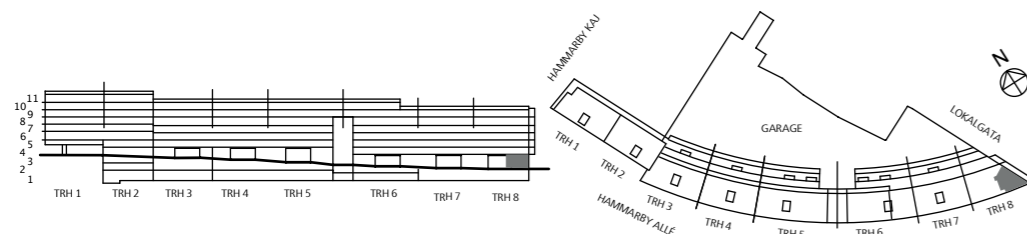
Vimplar är inte tillåtet.



Fasad mot sydväst



Fasad mot nordost



1 m 2 m 3 m 4 m 5 m

Skala 1:50

LOKALBESKRIVNING – Rev 2015-05-29

Lokal 13

Adress Hammarby Kaj 2

GENERELLT UTFÖRANDE

Bärande väggar är utförda som VST-väggar. Väggar har en skiva ytterst (24mm) med bakomliggande betong och armering. Målning på VST-vägg måste ske enligt anvisning VST då skivan annars är avstötande. Målningsbeskrivning finns att tillgå.

Lätta väggar utförs i gips med mellanliggande isolering och reglar.

För exakta rumshöjder hänvisas till lokalens ritning.

Golvet har ett generellt undanhåll om 20 mm, för att medge hyresgästen viss valfrihet i golvmaterial. På lokalens ritning finns föreslagna och godkända placeringar av wc samt pentry, dit avsättningar för avlopp och vatten är utförda.

Lokalen ska förses med pendlat akustikundertak enligt ljudrapport från Akustikbyrån.

Lokalen är mot gata försedd med metallpartier med solskyddsglas. Utformning av dessa partier är i 'borstad look'. Föreskrivet glas är AGC Stopray Ultra – 50 on Clearvision eller likvärdigt, vilket har följande kvaliteter:

Ljustransmission: 49%

Ljusreflektion: 18%

Solfaktor (g): 0,23

Partier och yttervägg är inte förberedda för markiser. Observera att framtida markiser kräver både bygglovsansökan samt bostadsrättsföreningens godkännande.

INSTALLATIONER

El:

Lokalen har en uppsäkrad eleffekt om 25 Ampere. Överlämning sker på plint i egen kapsling inom lokalen. Placering av överlämningspunkt enligt lokalens ritning. Vid överlämningspunkt för el finns även överlämningspunkt för data. Kablage utförd i klass Cat 6. Utformning av elcentral utförs av hyresgäst.

Ventilation:

Beräknad luftförsörjning till lokalen är 200 l/s.

Kyla:

Förberedelse för fjärrkyla till lokalen finns. Denna är avslutad i insida väggliv i lokalyta. Total avsatt kyleffekt för lokalen är 100 W/kvm. Kylan projekteras klart vid hyresgästanpassning. Kylan mäts separat för lokalen.

VS:

Lokalens uppvärmning ska ske med vattenburna radiatorer eller konvektorer. Avsättning för dessa finns, men leverans och montage av radiatorer utförs av respektive hyresgäst för bättre anpassning till respektive verksamhet.

ÖVRIGT

Projekterat personantal med hänsyn till brandsäkerhet är 30 personer.

Förberedelse för larm med kanalisation finns i samtliga entré- och utrymningsdörrar. Larm installeras av respektive hyresgäst.

Godkännande från Staden finns inte avseende användande av gatan för exempelvis servering och skyltning, vilket finns angivet på ritning skyltprogram. För att få nyttja gatuyta behövs godkännande från Staden och bostadsrättsföreningens styrelse.

Externt soprum ligger i anslutning till fastigheten vid Hammarby Allé 7(trp 8).

Lokalen ska förberedas med tomrörsförläggning för armbågskontakt både in- och utvändigt, placering enligt ritning.