

Lokal A version 2 HG

SICKLA FRONT

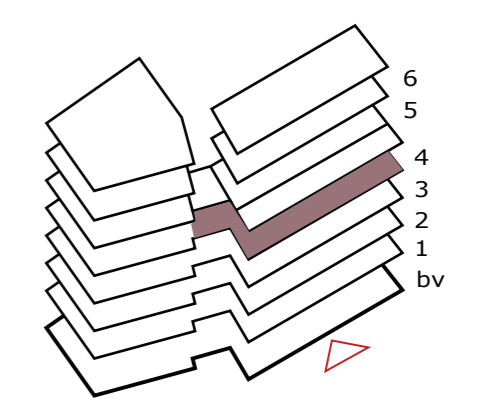
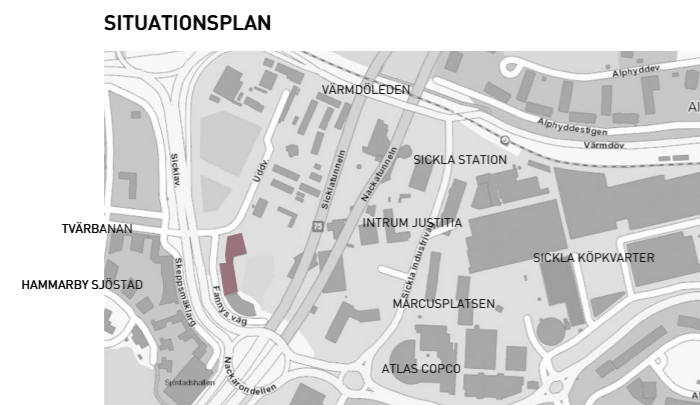
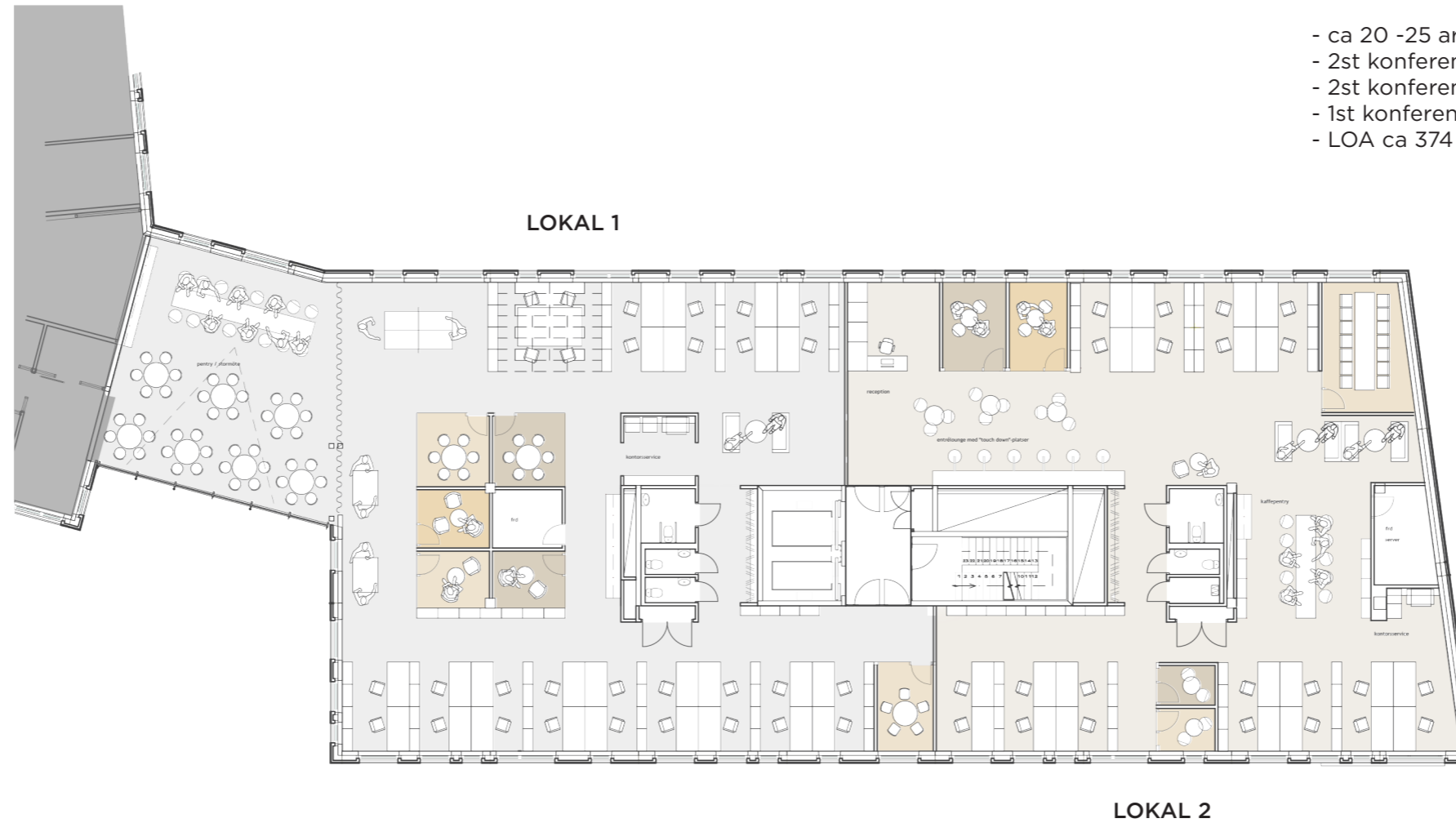
Fannys Väg 3

LOKAL 1:

- ca 25 -30 arbetsplatser
- 2st konferensrum á 2 platser
- 2st konferensrum á 2-3 platser
- 2st konferensrum á 4-6 platser
- 1st konferensrum á 5 platser
- LOA ca 476 m²

LOKAL 2:

- ca 20 -25 arbetsplatser
- 2st konferensrum á 2 platser
- 2st konferensrum á 4 platser
- 1st konferensrum á 12-14 platser
- LOA ca 374 m²



SICKLA

NY STADSDEL SEDAN 1898

SICKLA FRONT

Fannys Väg 3

- ca 40 -50 arbetsplatser
- 2st konferensrum á 4 platser
- 2st konferensrum á 6-8 platser
- 1st konferensrum á 14-16 platser
- 8st mötesrum á 2-6 platser
- LOA ca 850 m²

Lokal A version 1 HG



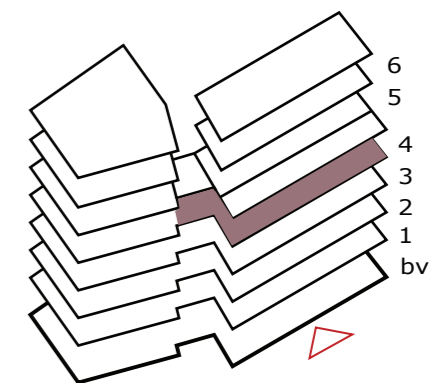
SITUATIONSPLAN



Gatun Arkitekter
+46 8 506 016 50
info@gatun.se

Sickla Front I - Atrium Ljungberg AB
atri-uddv
2021.06.16

skala: 1:250@A3



SICKLA

NY STADSDEL SEDAN 1898

SICKLA FRONT

Fannys Väg 3

- ca 35 -40 arbetsplatser
- 1st konferensrum å 2-4 platser
- 2st konferensrum å 4-6 platser
- 1st konferensrum å 10-12 platser
- LOA ca 627 m²

Lokal B



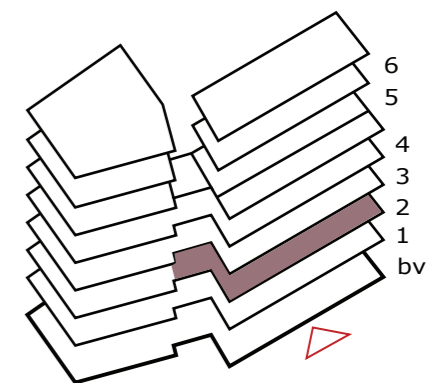
SITUATIONSPLAN



Gatun Arkitekter
+46 8 506 016 50
info@gatun.se

Sickla Front I - Atrium Ljungberg AB
atri-uddv
2021.06.16

skala: 1:250@A3



ATRIUM LJUNGBERG

IDC-IDC