

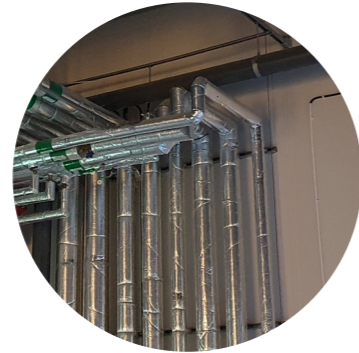
LOKALSKISS

FÄRGER + MATERIAL



TAK

- Träullit, BAUX I "facken" i plåttaket.
- Förbered för armaturer på svarta skenor och nedpendlade armaturer.



INSTALLATIONER/RÖR

- Synliga där det är möjligt
- Kläs in om det behövs (behåll runda former) och lackas/målas i samma färg som väggarna.
- De rör som inte går att lacka/måla behålls som dom är om det är möjligt. Brand? Ljud?

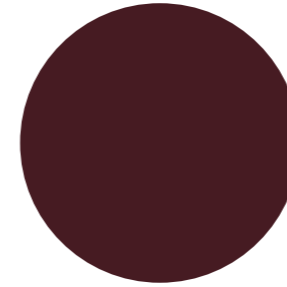
VÄGGAR

- Alla väggar målas Neutral grå/beige



GOLV

- Flytspacklas lite grövre, men finare än befintligt.
- Vore kul att behålla fågelspåren.

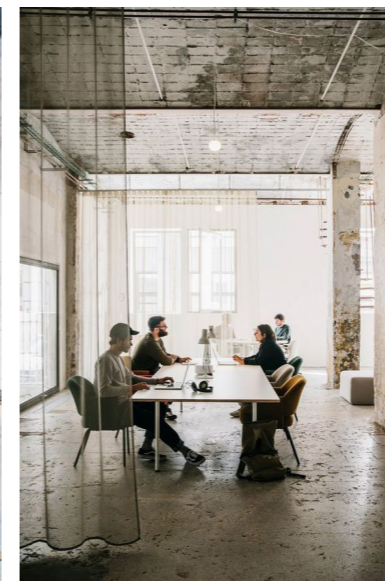
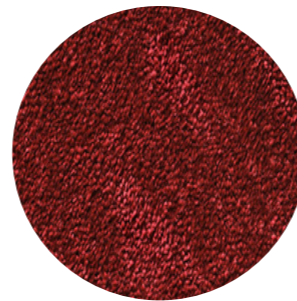


NCS S4550-Y90R- BURGUNDY (MÖRKRÖD)

- Stålkonstruktion ny entrésol
- Befintliga Fackverk
- Befintliga vindkryss i stål framför fönster
- Stålet runt fönster som nu har den kulören.

ENTRESOL

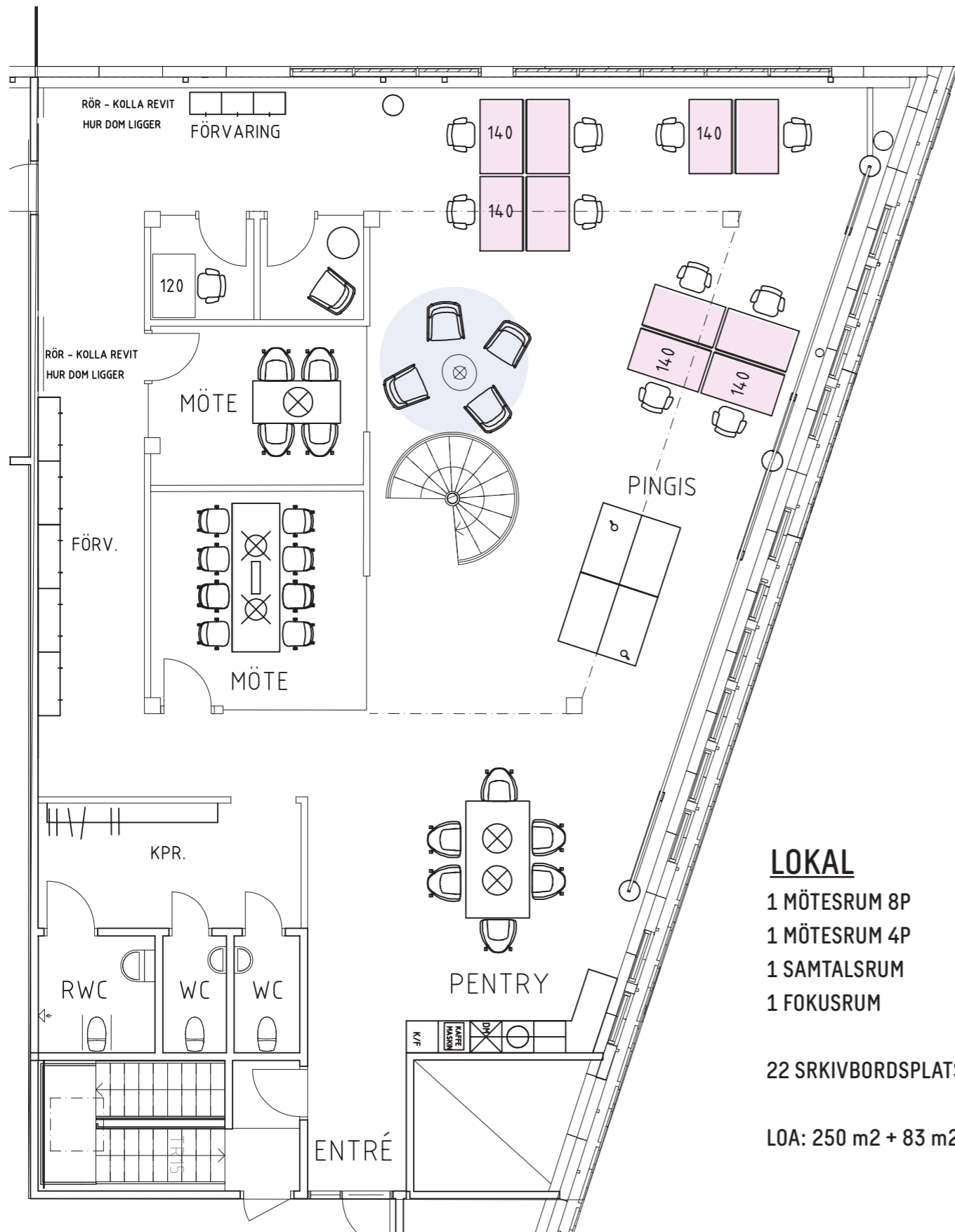
- Glasräcke utan ståndare.
- Bjälklagskant : Grov I-balk.
- Kubbgolvs med lösa mattor i olika tjocklek



INPLACERINGSSKISS

LOKAL 2 TR, GRÄNBY CENTRUM

PLAN



LOKAL

- 1 MÖTESRUM 8P
- 1 MÖTESRUM 4P
- 1 SAMTALSRUM
- 1 FOKUSRUM

22 SRKIVBORDSPATSER

LOA: 250 m² + 83 m² = 333 m²

ENTRÉSOL

